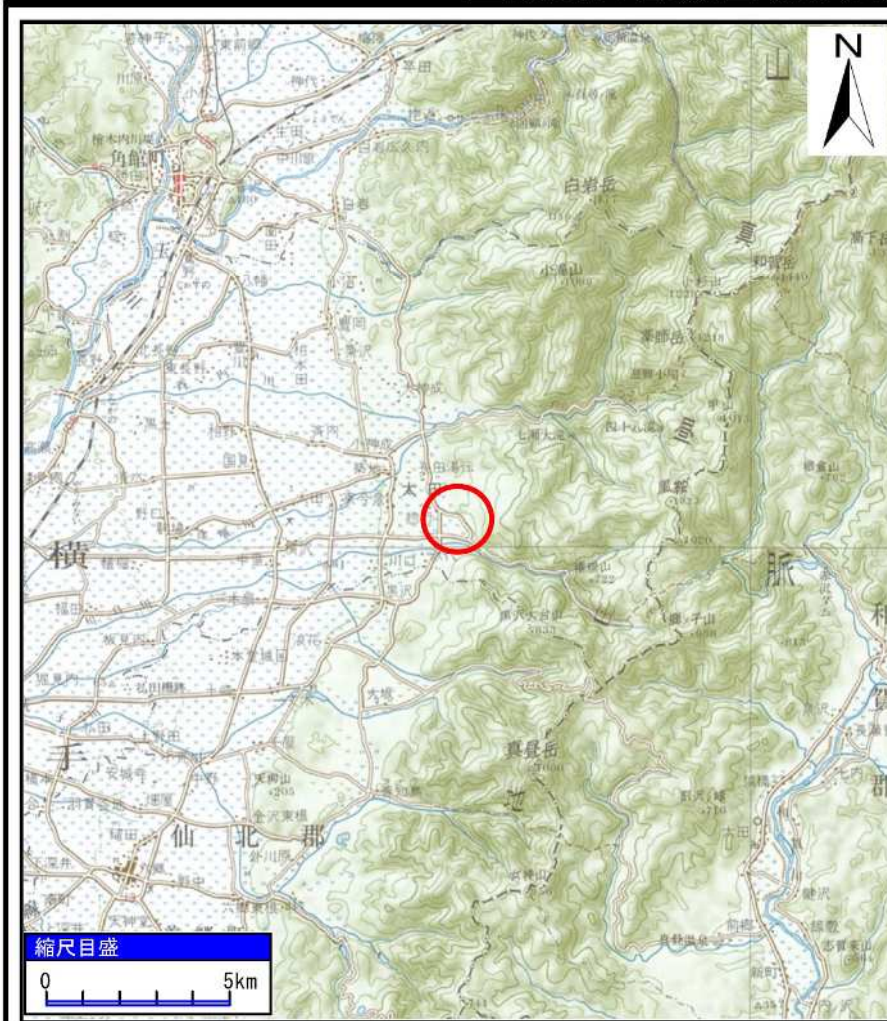
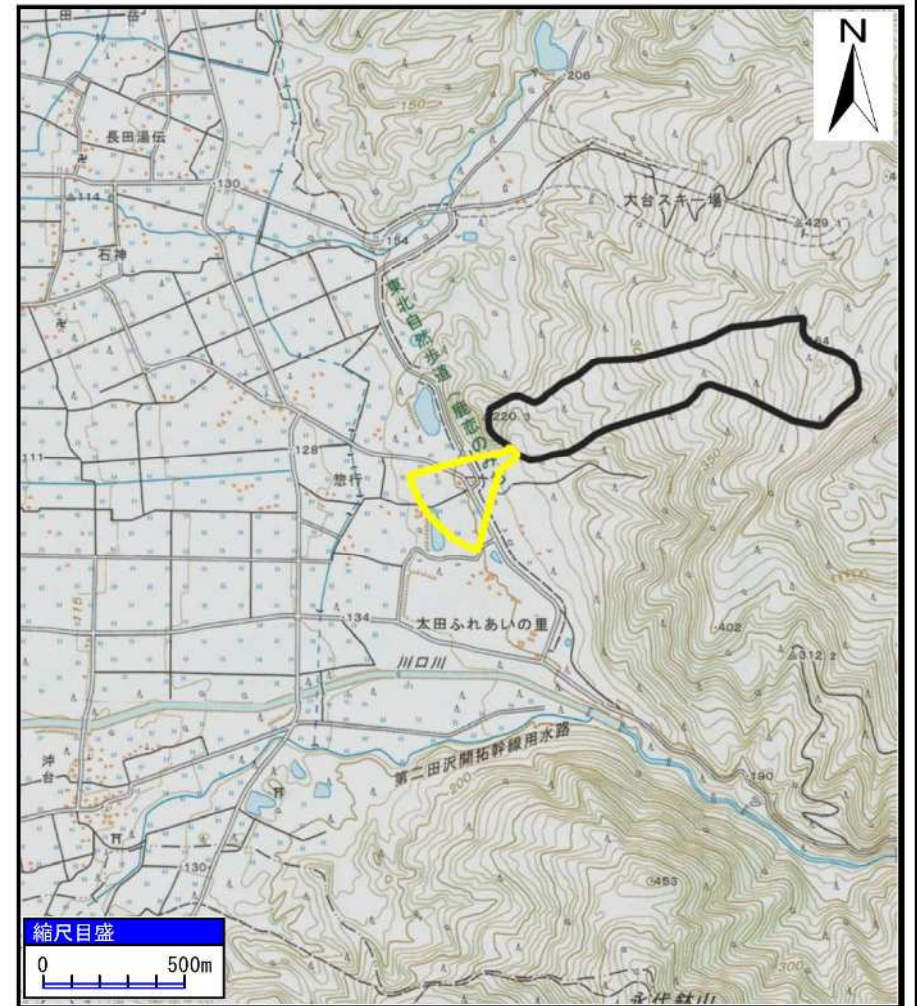


土砂災害警戒区域の指定の公示に係る図書（その1）



(1/200,000)



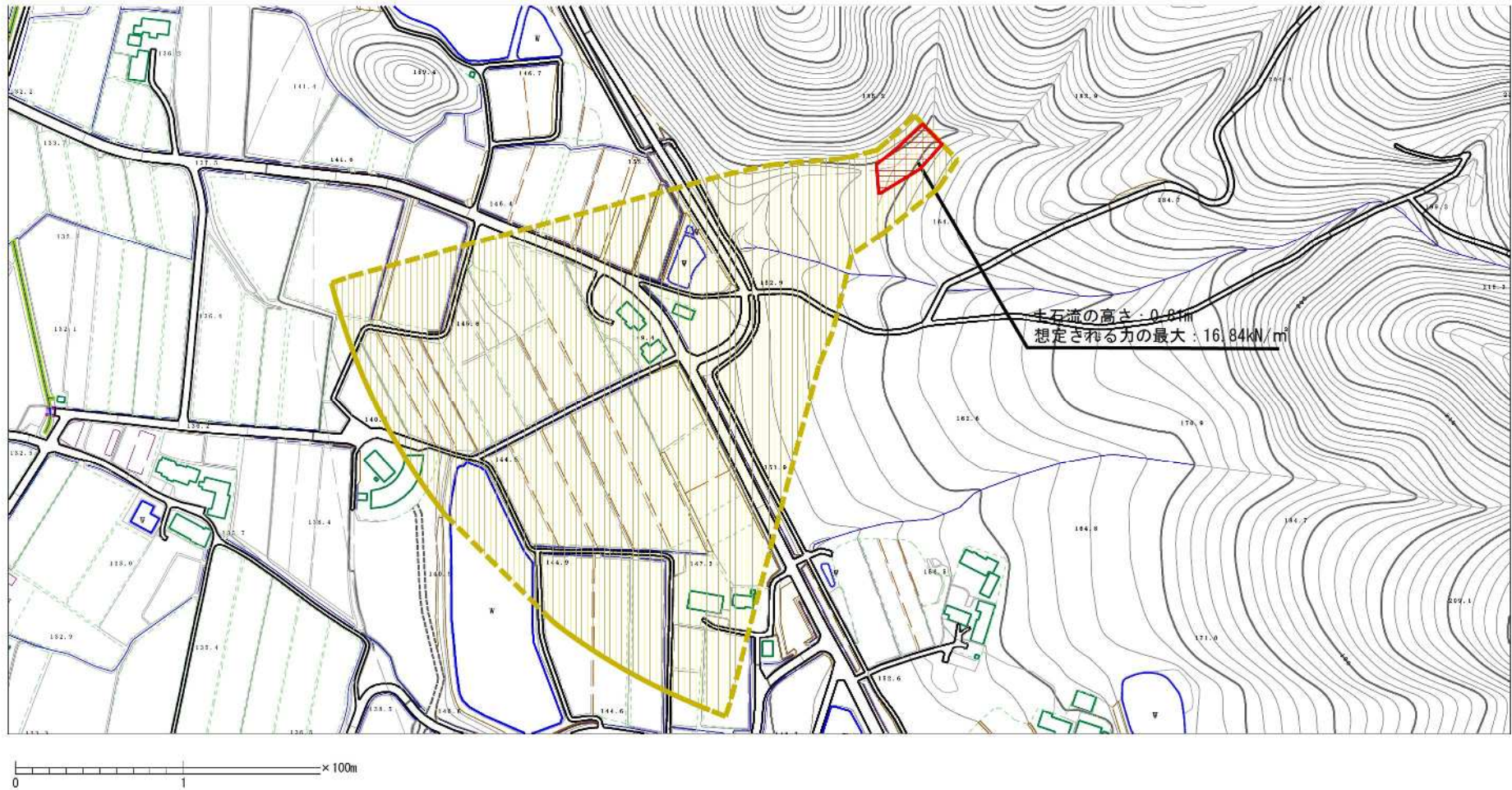
(1/25,000)

様式－1（土）
土砂災害警戒区域・土砂災害特別警戒区域 位置図

自然現象の種類	土石流
溪流番号	431-II-002
溪流名	大谷地沢
所在地	秋田県大仙市太田町川口字大台並びに同市太田町太田字惣行谷地田及び惣行小坂

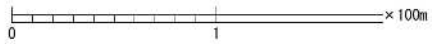
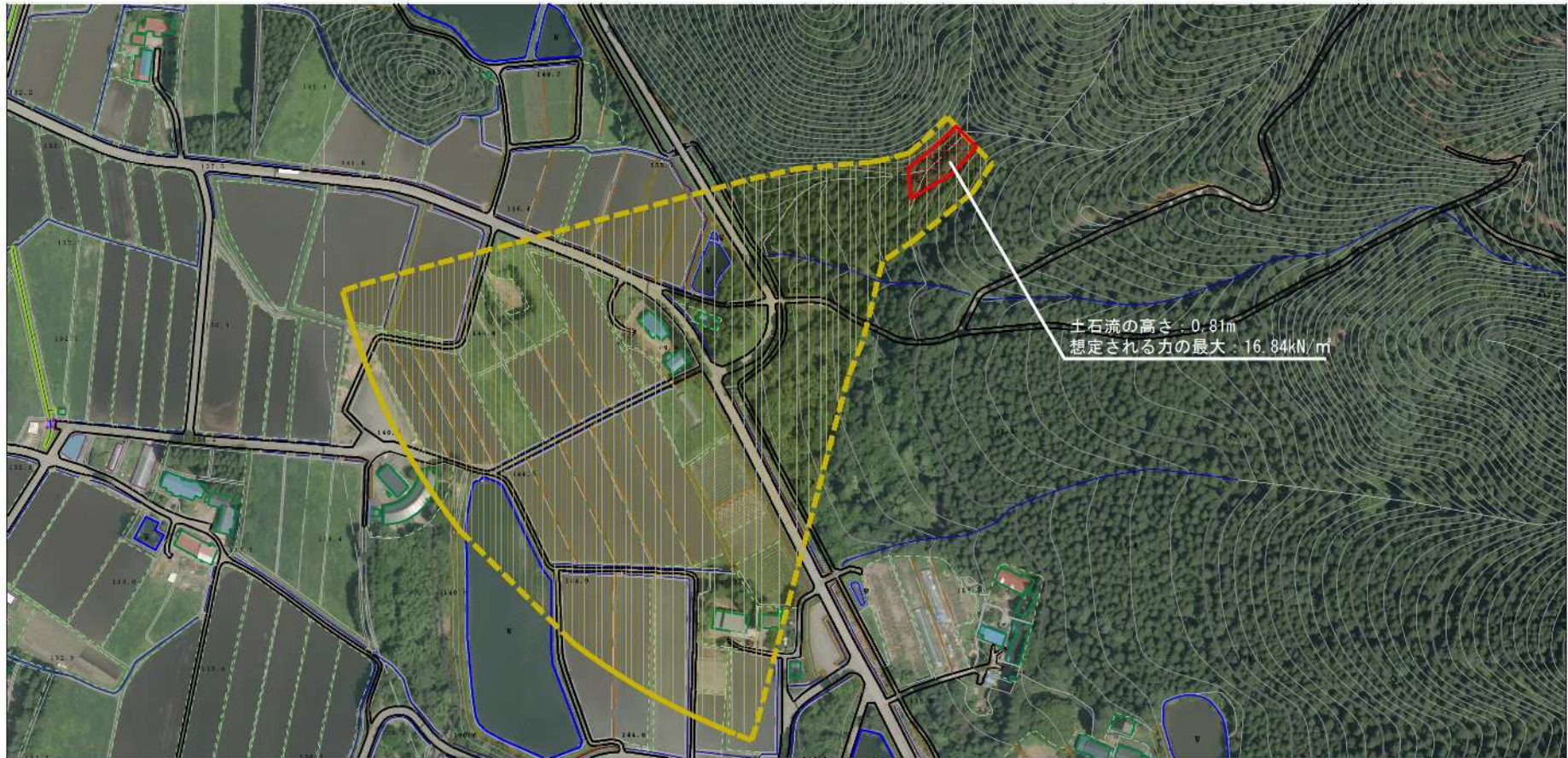
「この地図は、国土地理院長の承認を得て、同院発行の20万分1地勢図及び2万5千分1地形図を複製したものである。（承認番号 平30情複、第671号）」

土砂災害警戒区域等の指定の公示に係る図書（その2）



様式-2 (土) 土砂災害警戒区域・土砂災害特別警戒区域 区域図	土砂災害防止法施行令第二条の基準に該当する区域 「土砂災害警戒区域」		N 縮尺 1:2,500	自然現象 の種類 土石流	溪流番号 431-II-002
	土砂災害防止 法施行令第三条の基準に 該当する区域			告示番号 第30号	溪流名 大谷地沢
	土石流の高さが1mを超える場合、土石等の 移動による力が50kN/m ² を超える区域 土石流の高さが1mを超える場合、土石等の 移動による力が50kN/m ² 以下の区域 それ以外の区域	 		告示年月日 令和元年5月21日	所在地 秋田県大仙市太田町川口字大台 並びに同市太田町大田字 惣行谷地田及び惣行小坂

参考資料 (その3)



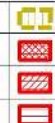
参考資料

土砂災害防止法施行令第2条の基準に該当する区域
〔土砂災害警戒区域〕

土石流の高さが1mを超える場合、土石等の
移動による力が50kN/m²を超える区域

土石流の高さが1mを超える場合、土石等の
移動による力が50kN/m²以下の区域

それ以外の区域



縮尺
1:2,500

自然現象
の種類
告示番号
告示年月日

土石流
第30号
令和元年5月21日

溪流番号 431-II-002
溪流名 大谷地沢
所在地 秋田県大仙市太田町川口平大台
並びに同市太田町大田字
惣行台地田及び惣行小坂

