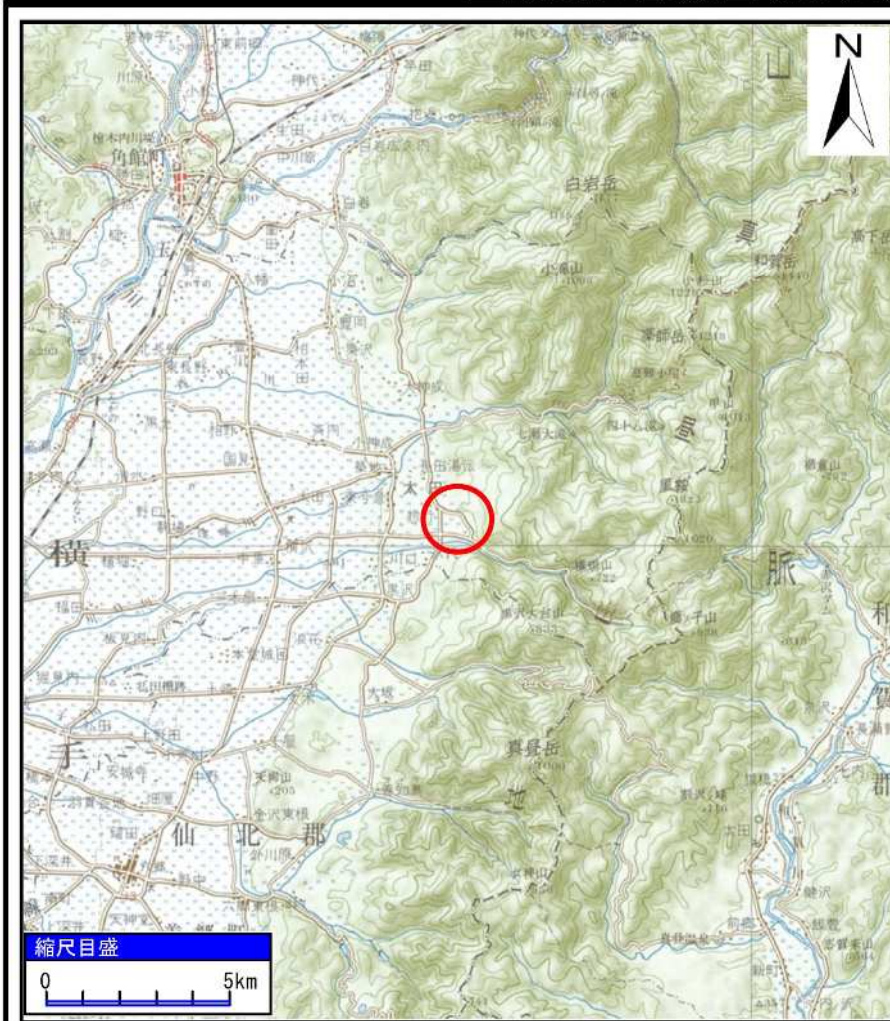
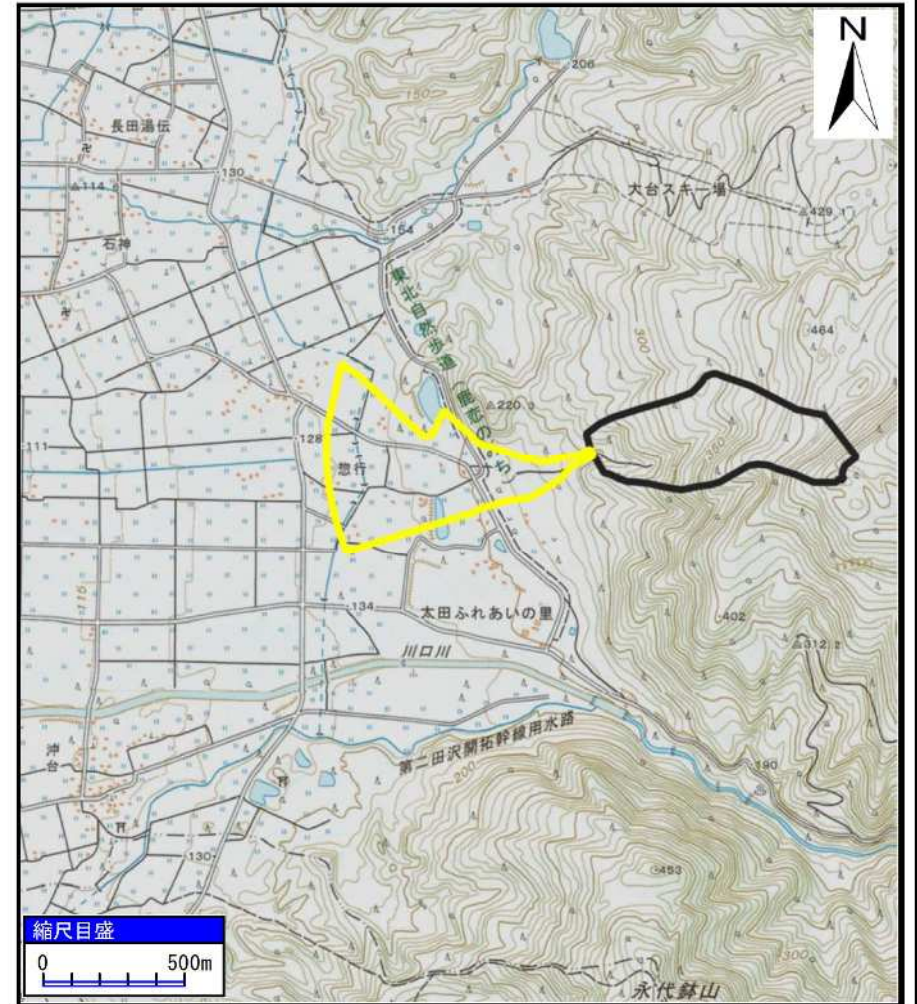


土砂災害警戒区域の指定の公示に係る図書（その1）



(1/200,000)



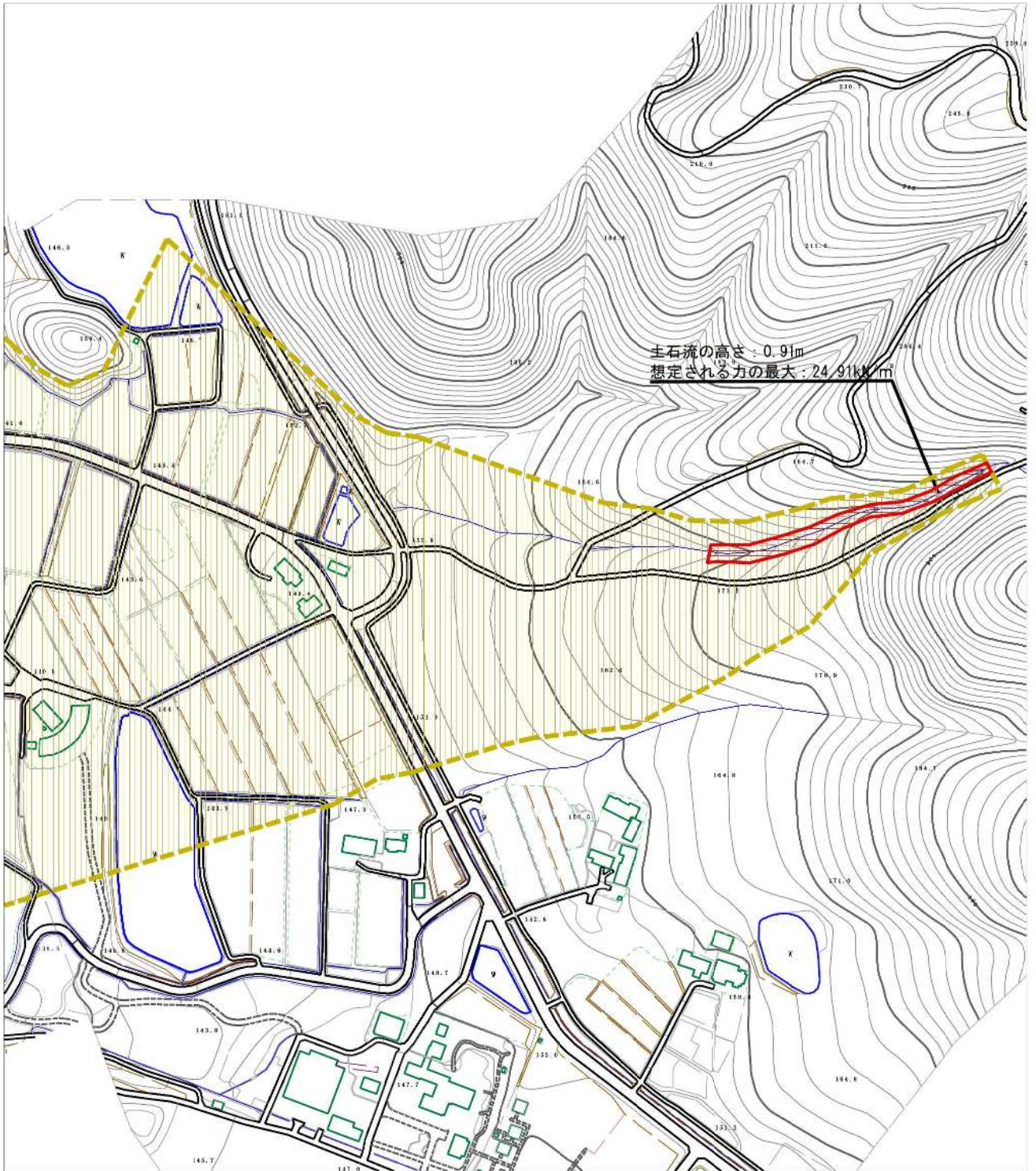
(1/25,000)

様式-1 (土)
土砂災害警戒区域・土砂災害特別警戒区域 位置図

自然現象の種類	土石流
溪流番号	431-II-003
溪流名	小坂沢1
所在地	秋田県大仙市太田町川口字大台及び北千本野並びに同市太田町太田字惣行谷地田、惣行家東、惣行館野、惣行小坂及び惣行大谷地

「この地図は、国土地理院長の承認を得て、同院発行の20万分1地勢図及び2万5千分1地形図を複製したものである。（承認番号 平30情複、第671号）」

土砂災害警戒区域等の指定の公示に係る図書（その2）



0 1 × 100m

様式-2 (土)

土砂災害警戒区域・土砂災害特別警戒区域
区域図

土砂災害防止法施行令第2条の基準に該当する区域
「土砂災害警戒区域」
土砂災害防止
法施行令第3
条の基準に基
づく区域
それ以外の区域

縮尺
1:2,500

自然現象
の種類 土石流
告示番号 第30号
告示年月日 令和元年5月21日

溪流番号 431-II-003
溪流名 小坂沢1
所在地 茨城県茨城市太田町新川口字大谷及び
北平本野並びに同市太田町大田字
急行谷地田、急行家裏、急行廻野、
急行小坂及び急行大谷地

土砂災害警戒区域等の指定の公示に係る図書（その2）



0 1 × 100m

様式-2（土）

土砂災害警戒区域・土砂災害特別警戒区域
区域図

土砂災害防止法施行令第2条の基準に該当する区域
「土砂災害警戒区域」

土砂災害防止
法施行令第3
条の基準に非
ずる区域

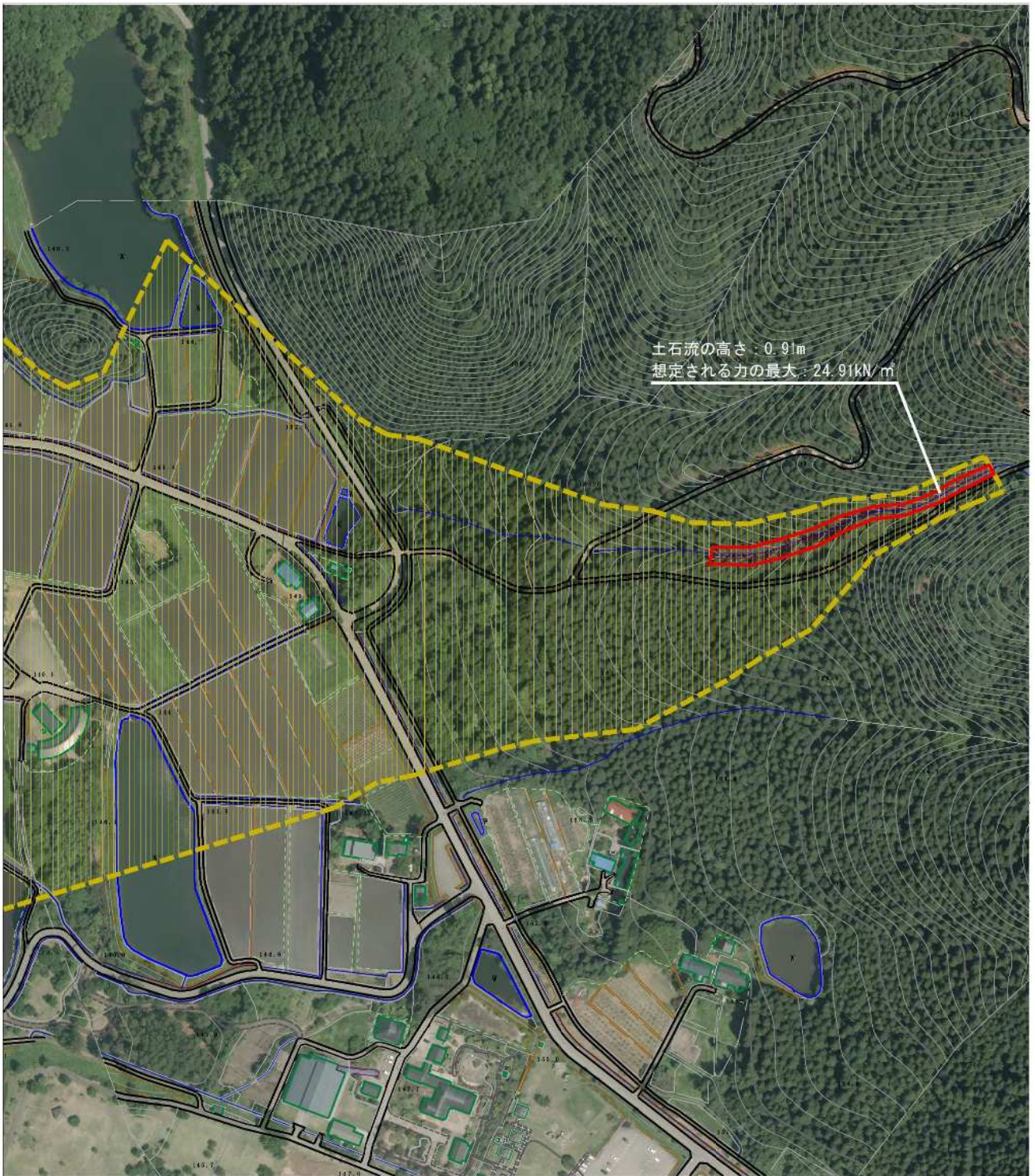
土石流の高さが1mを超える場合、土石等の
移動による力が50kN/m²を超える区域
土石流の高さが1mを超えない場合、土石等の
移動による力が50kN/m²以下の区域
それ以外の区域

縮尺
1:2,500

自然現象
の種類 土石流
告示番号 第30号
告示年月日 令和元年5月21日

溪流番号 431-II-003
溪流名 小坂沢1
所在地 茨城県茨城市太田町新川口字大谷及び
北平本町並びに同市太田町大田字
急行谷地田、急行家原、急行廻野、
急行小坂及び急行大谷地

参考資料 (その3)



土石流の高さ: 0.9m
 想定される力の最大: 24.91kN/m²

0 1 × 100m

参考資料

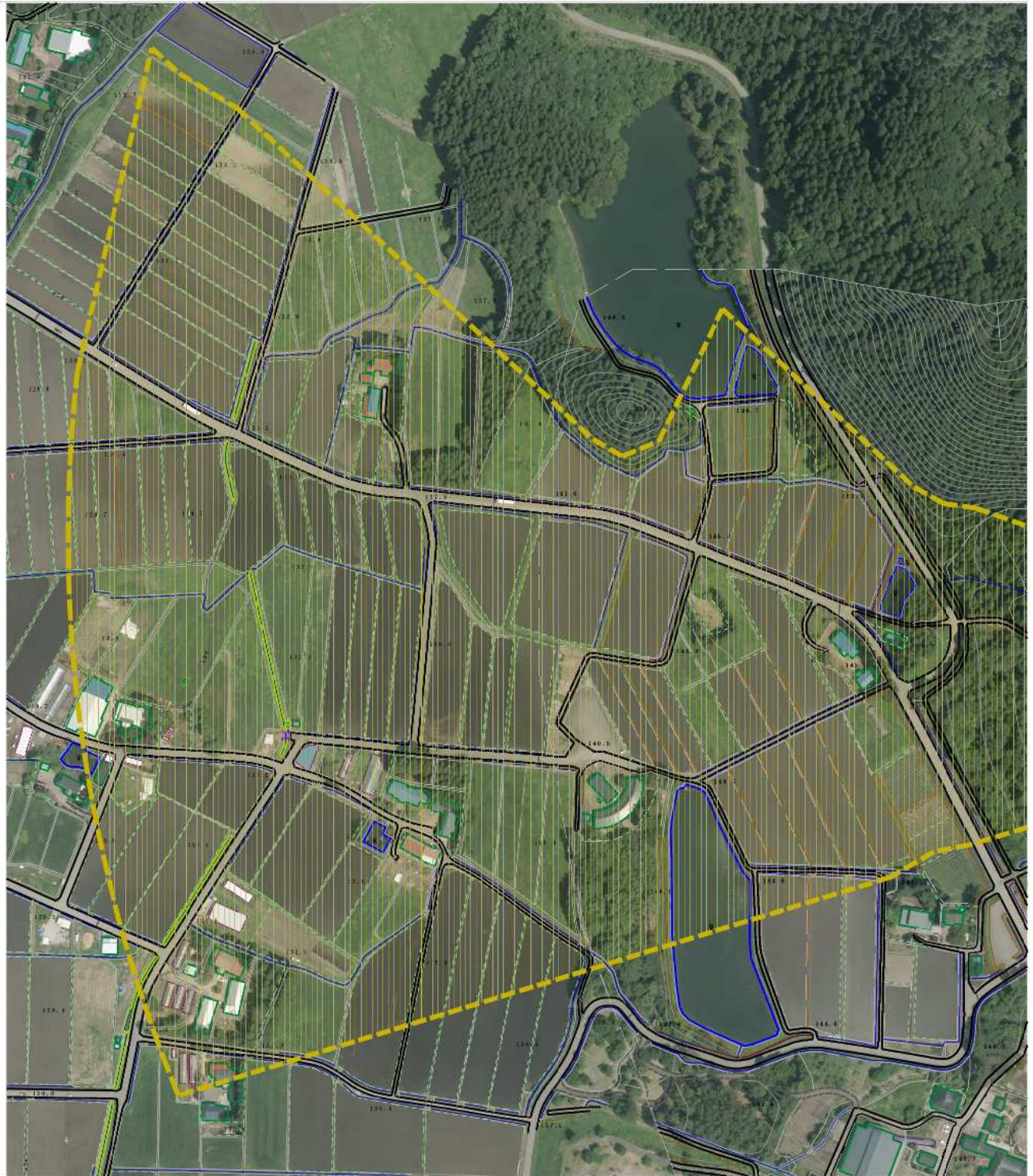
土石災害防止法施行令第2条の基準に該当する区域
 「土石災害警戒区域」
 土石流の高さが1mを超える場合、土石等の移動による力が50kN/m²を超える区域
 土石流の高さが1mを超えない場合、土石等の移動による力が50kN/m²以下の区域
 それ以外の区域

縮尺
 1:2,500

自然現象の種類 土石流
 告示番号 第30号
 告示年月日 令和元年5月21日

溪流番号 431-II-003
 溪流名 小坂沢1
 所在地 秋田県大館市大館新川口字大谷及び北平本野並びに同市大田町大田字急行谷地田、急行家裏、急行廻野、急行小坂及び急行大谷地

参考資料 (その3)



0 1 × 100m

参考資料

土砂災害防止法施行令第2条の基準に該当する区域
「土砂災害警戒区域」

土砂災害防止
法施行令第3
条の基準に非
ずる区域

それ以外の区域

縮尺
1:2,500

N

自然現象
の種類 土石流

告示番号 第30号

告示年月日 令和元年5月21日

溪流番号 431-II-003

溪流名 小坂沢1

所在地 秋田県大田町大田新川口字大谷及び
北平本野並びに同市大田町大田平
倉行谷地田、巻行家裏、巻行野原、
巻行小坂及び巻行大谷地

