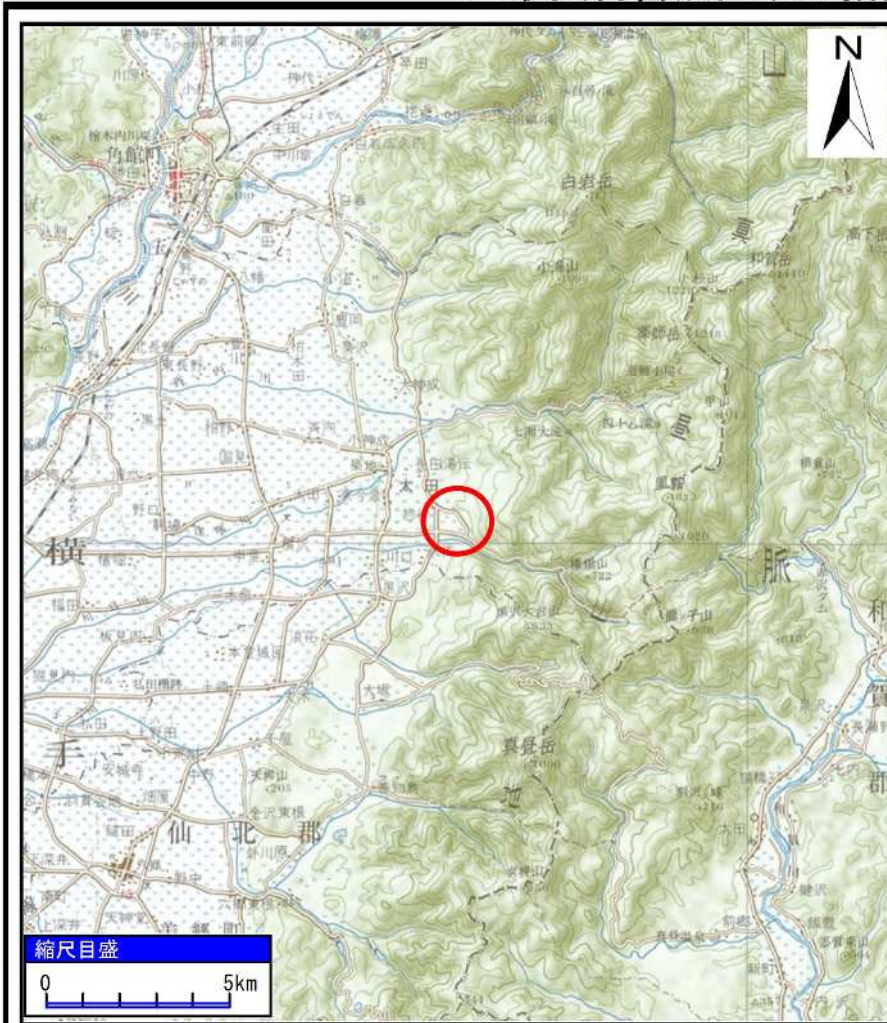
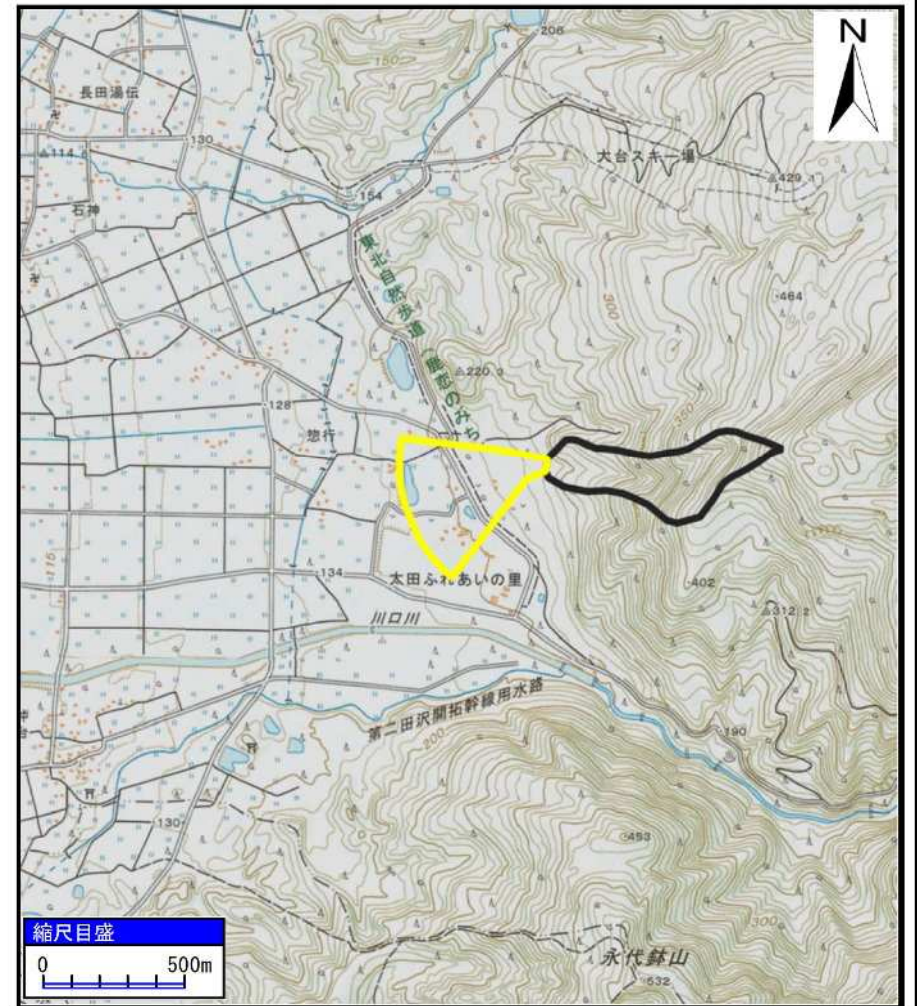


土砂災害警戒区域の指定の公示に係る図書（その1）



(1/200,000)



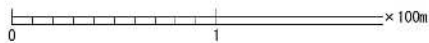
(1/25,000)

様式-1 (土)
土砂災害警戒区域・土砂災害特別警戒区域 位置図

自然現象の種類	土石流
溪流番号	431-II-004
溪流名	小坂沢2
所在地	秋田県大仙市太田町太田字惣行大谷地、惣行小坂及び惣行谷地田

「この地図は、国土地理院長の承認を得て、同院発行の20万分1地勢図及び2万5千分1地形図を複製したものである。（承認番号 平30情複、第671号）」

土砂災害警戒区域等の指定の公示に係る図書（その2）



様式-2 (土)

土砂災害警戒区域・土砂災害特別警戒区域
区域図

土砂災害防止法施行令第二条の基準に該当する区域
「土砂災害警戒区域」

土石流の高さが1mを超える場合、土石等の
移動による力が50kN/m²を超える区域

土石流の高さが1mを超える場合、土石等の
移動による力が50kN/m²以下の区域

それ以外の区域



縮尺
1:2,500

自然現象
の種類

告示番号

告示年月日

土石流

第30号

令和元年5月21日

溪流番号

溪流名

所在地

431-II-004

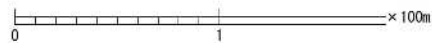
小坂沢2

秋田県大仙市太田町太田字
惣行大谷地、惣行小坂及び
惣行谷地田

土砂災害警戒区域等の指定の公示に係る図書（その2）



土石流の高さ: 0.79m
 想定される力の最大: 20.84kN/m²



様式-2 (土)

土砂災害警戒区域・土砂災害特別警戒区域図

土砂災害防止法施行令第2条の基準に該当する区域

「土砂災害警戒区域」

土石流の高さが1mを超える場合、土石等の

移動による力が50kN/m²を超える区域

土砂災害防止

法施行令第3

条の基準に該当する区域

土石流の高さが1mを超える場合、土石等の

移動による力が50kN/m²以下の区域

それ以外の区域



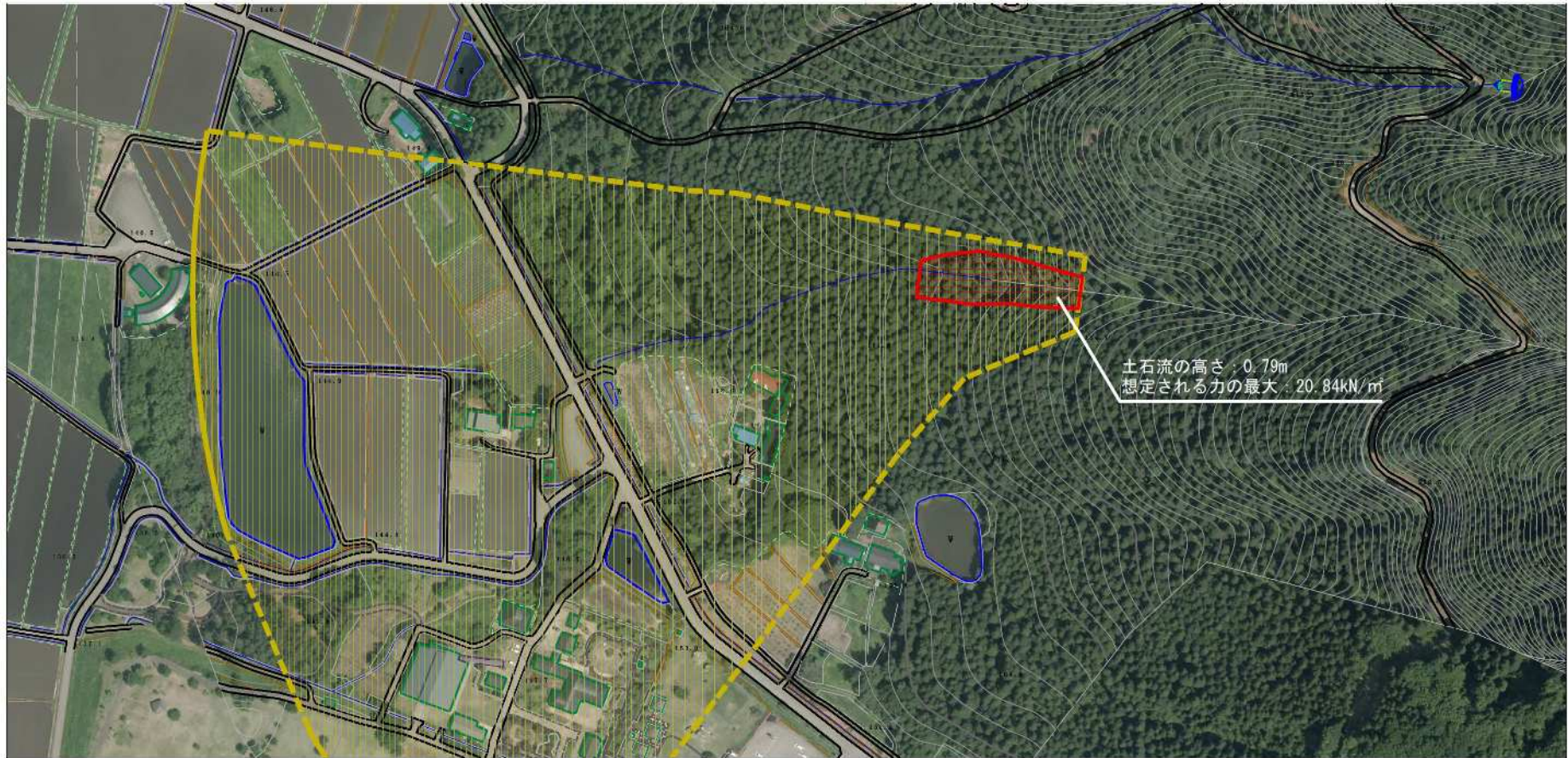
縮尺
1:2,500

自然現象の種類
土石流
告示番号
第30号
告示年月日
令和元年5月21日

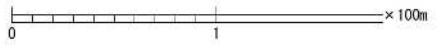
溪流番号
431-II-004
溪流名
小坂沢2
所在地
秋田県大仙市太田町太田字
惣行大谷地、惣行小坂及び
惣行谷地田

告示年月日
令和元年5月21日

参考資料 (その3)



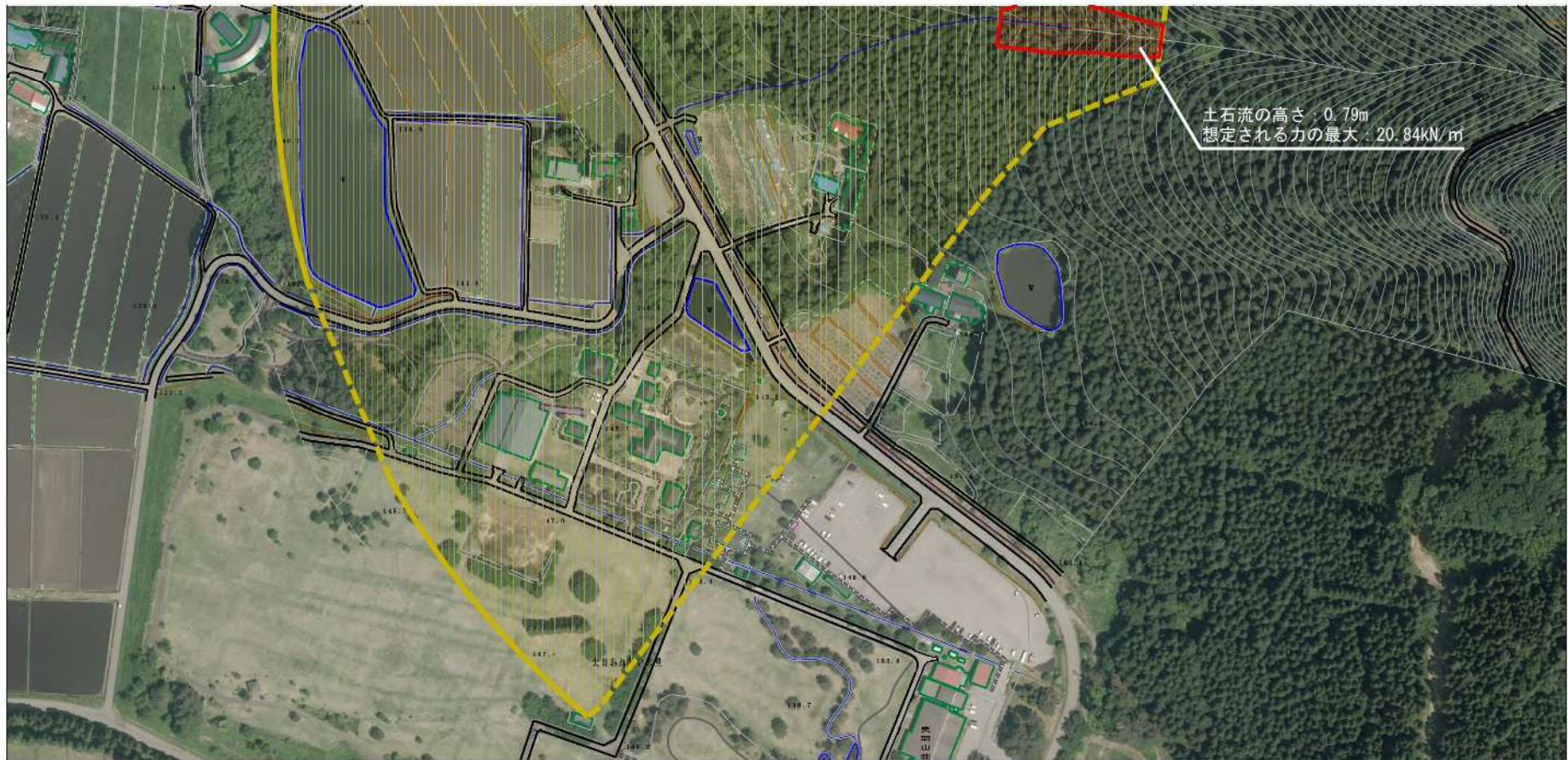
土石流の高さ: 0.79m
 想定される力の最大: 20.84kN/m²



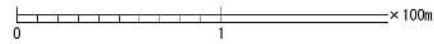
参考資料

土砂災害防止法施行令第二条の基準に該当する区域 「土砂災害警戒区域」		縮尺 1:2,500	自然現象の種類	土石流	溪流番号	431-II-004
土砂災害防止法施行令第三条の基準に該当する区域			告示番号	第30号	溪流名	小坂沢2
土砂災害防止法施行令第三条の基準に該当する区域			告示年月日	令和元年5月21日	所在地	秋田県大仙市太田町太田字惣行大谷地、惣行小坂及び惣行谷地田
それ以外の区域						

参考資料 (その3)



土石流の高さ: 0.79m
想定される力の最大: 20.84kN/m



参考資料

土石災害防止法施行令第二条の基準に該当する区域
〔土石災害警戒区域〕



土石流の高さが1mを超える場合、土石等の
移動による力が50kN/m²を超える区域



土石流の高さが1mを超える場合、土石等の
移動による力が50kN/m²以下の区域



それ以外の区域



縮尺
1:2,500

自然現象
の種類

告示番号

告示年月日

土石流

第30号

令和元年5月21日

溪流番号

溪流名

所在地

431-II-004

小坂沢2

秋田県大仙市太田町太田字
惣行大谷地、惣行小坂及び
惣行谷地田

