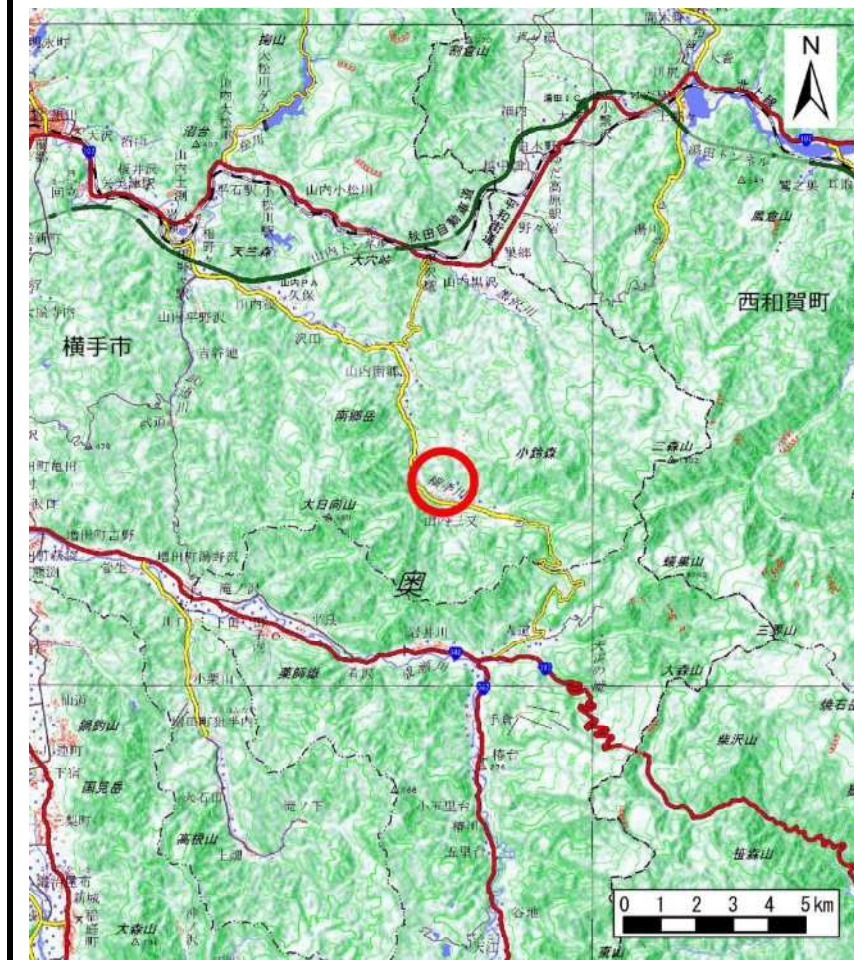
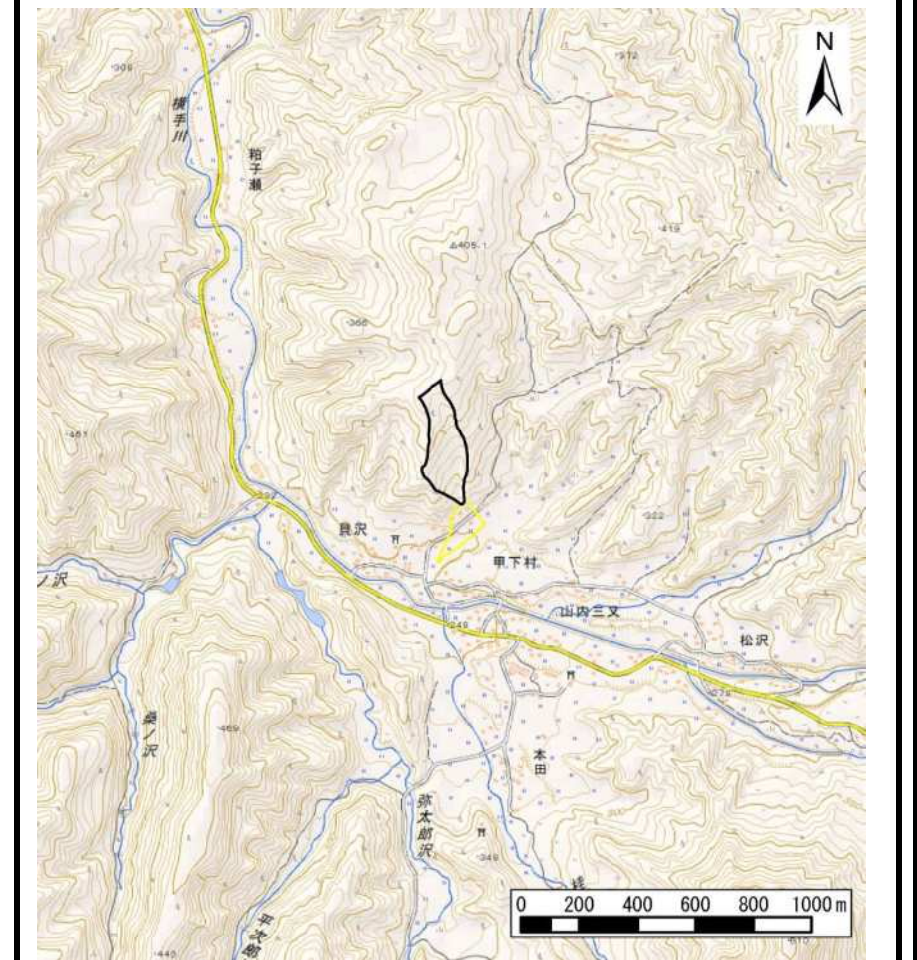


土砂災害警戒区域等の指定の公示に係る図書（その1）



(1/200,000)

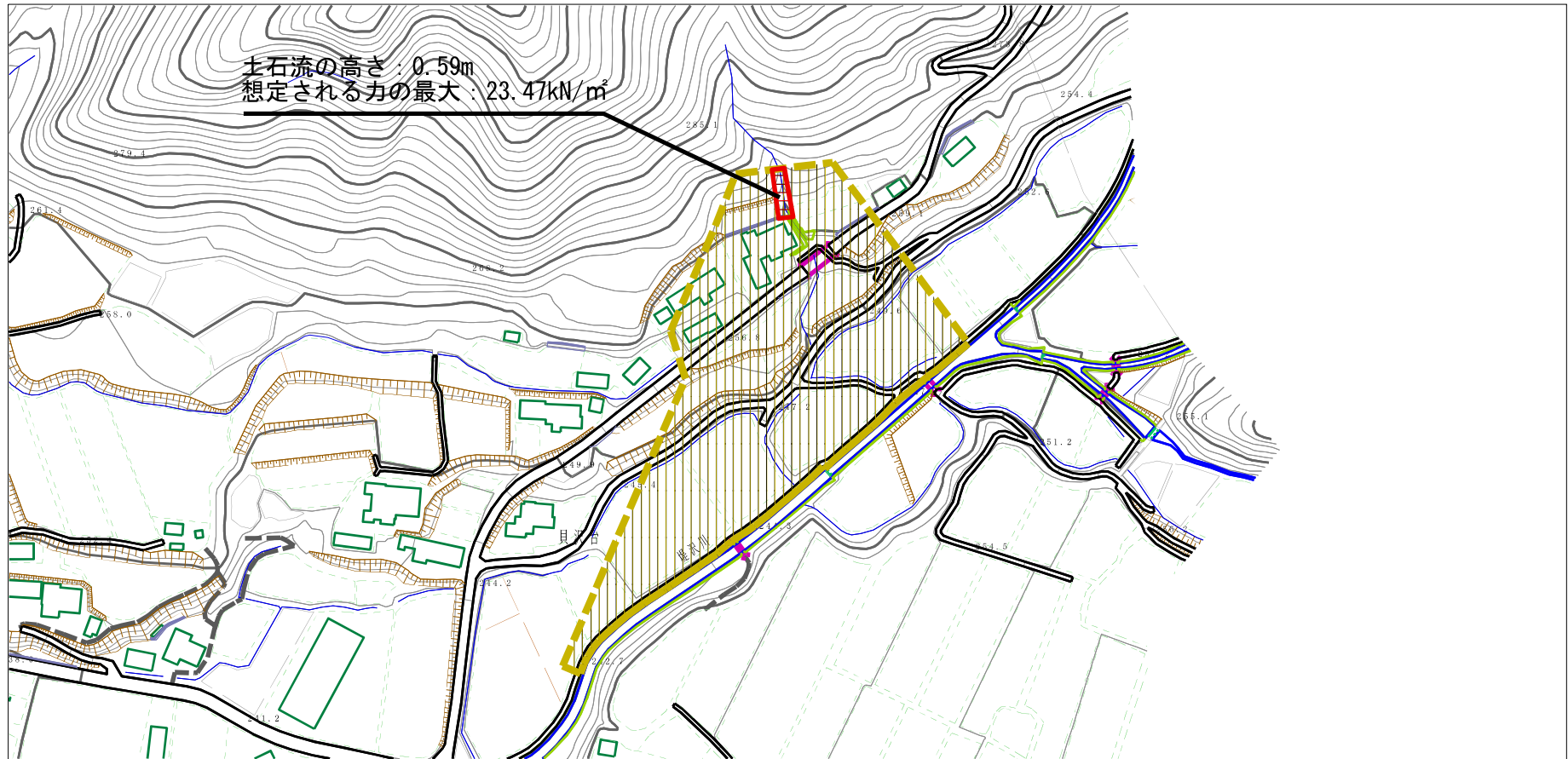


(1/25,000)

様式-1 (土) 土砂災害警戒区域・土砂災害特別警戒区域 位置図	自然現象の種類	土石流
	溪流番号	446-I-003
	溪流名	甲下村沢
	所在地	秋田県横手市山内三又字貝沢台、貝沢及び鷹ノ巣

この地図は、国土地理院長の承認を得て、同院発行の電子地形図25000及び電子地形図20万を複製したものである。(承認番号 平30情複 第1354号)

土砂災害警戒区域等の指定の公示に係る図書（その2）



0 1 × 100m

様式-2 (土)

土砂災害警戒区域・土砂災害特別警戒区域
区域図

土砂災害防止法施行令第二条の基準に該当する区域

土石流の高さが1mを超える場合、土石等の
移動による力が50kN/m²を超える区域

土石流の高さが1mを超える場合、土石等の
移動による力が50kN/m²以下の区域

それ以外の区域



縮尺
1:2,500

自然現象
の種類

土石流

溪流番号 446-I-003

告示番号

第30号

溪流名 甲下村沢

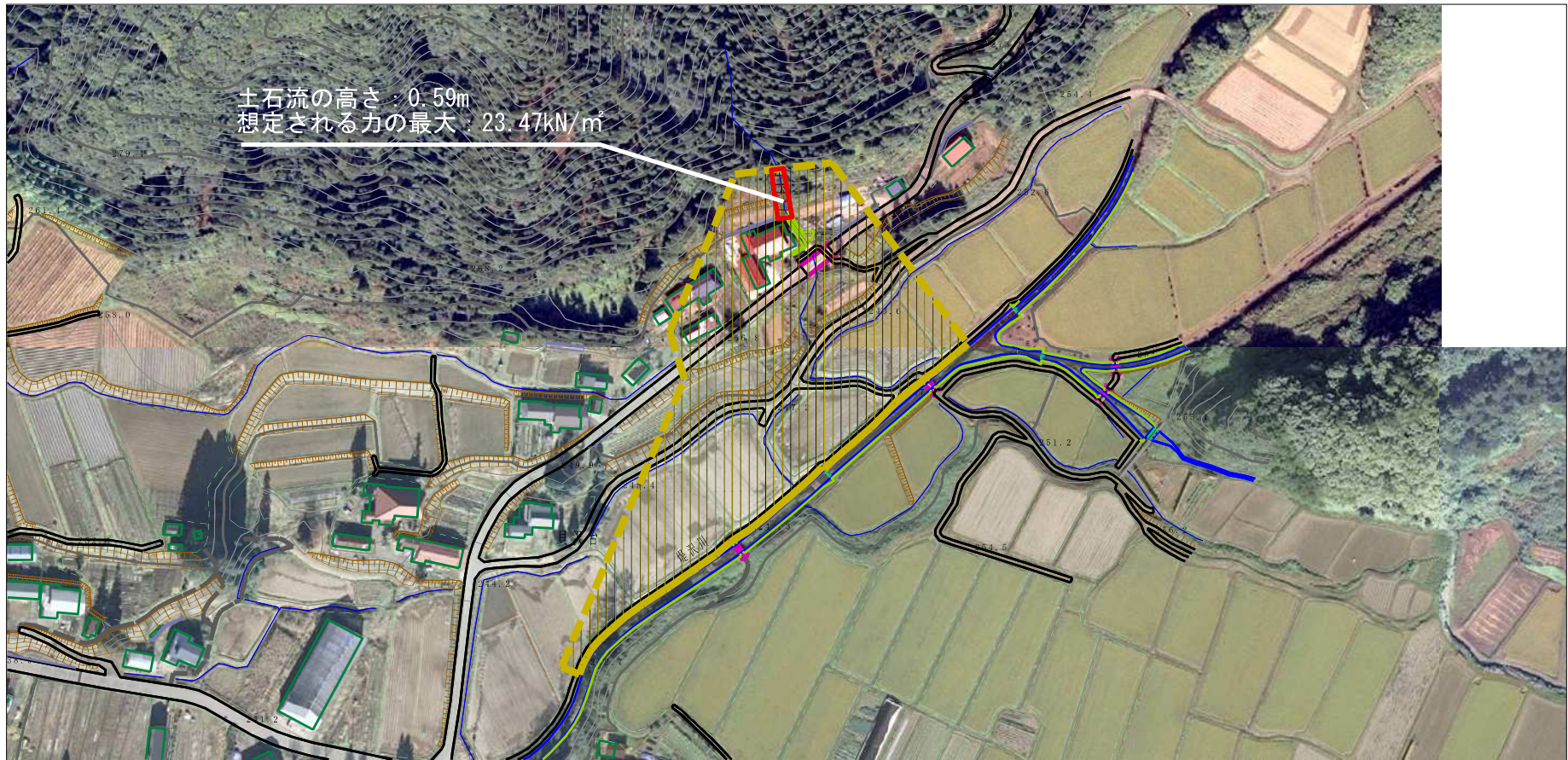
告示年月日

令和元年5月21日

所在地

秋田県横手市山内三又字貝沢台、
貝沢及び鷹ノ巣

参考資料 (その3)



0 1 × 100m

参考資料

土砂災害防止法施行令第二条の基準に該当する区域	
土石流の高さが1mを超える場合、土石等の移動による力が50kN/mを超える区域	
土石流の高さが1mを超える場合、土石等の移動による力が50kN/m以下の区域	
それ以外の区域	

N
縮尺
1:2,500

自然現象の種類	土石流	溪流番号	446-I-003
告示番号	第30号	溪流名	甲下村沢
告示年月日	令和元年5月21日	所在地	秋田県横手市山内三又字貝沢台、貝沢及び鷹ノ巣

横断測線の区間	土石流の力 (kN/m ²)	土石流の高さ (m)	区分
0~1	23.47	0.59	R
1~2	9.38	0.32	Y
2~3	9.44	0.32	Y
3~4	9.53	0.32	Y
4~5	7.73	0.29	Y
5~6	5.48	0.25	Y
6~7	4.46	0.24	Y
7~8	2.42	0.22	Y
8~9	1.78	0.22	Y
9~10	1.04	0.24	Y

横断測線の区間	土石流の力 (kN/m ²)	土石流の高さ (m)	区分

区域種別		区分
土砂災害防止法施行令第二条の基準に該当する区域 (土砂災害防止法施行第三条の基準に該当する区域を除く)		Y
土砂災害防止法施行令第二条・第三条の基準に該当する区域	土石流の高さが1 mを超える場合、土石等の移動による力が50kN/m ² を超える区域	R
	土石流の高さが1 mを超える場合、土石等の移動による力が50kN/m ² を超えない区域	R
	その他の区域	R

※Rのみ、各区分における土石流の力(kN/m²)及び土石流の高さ(m)の最大値を赤く図示している