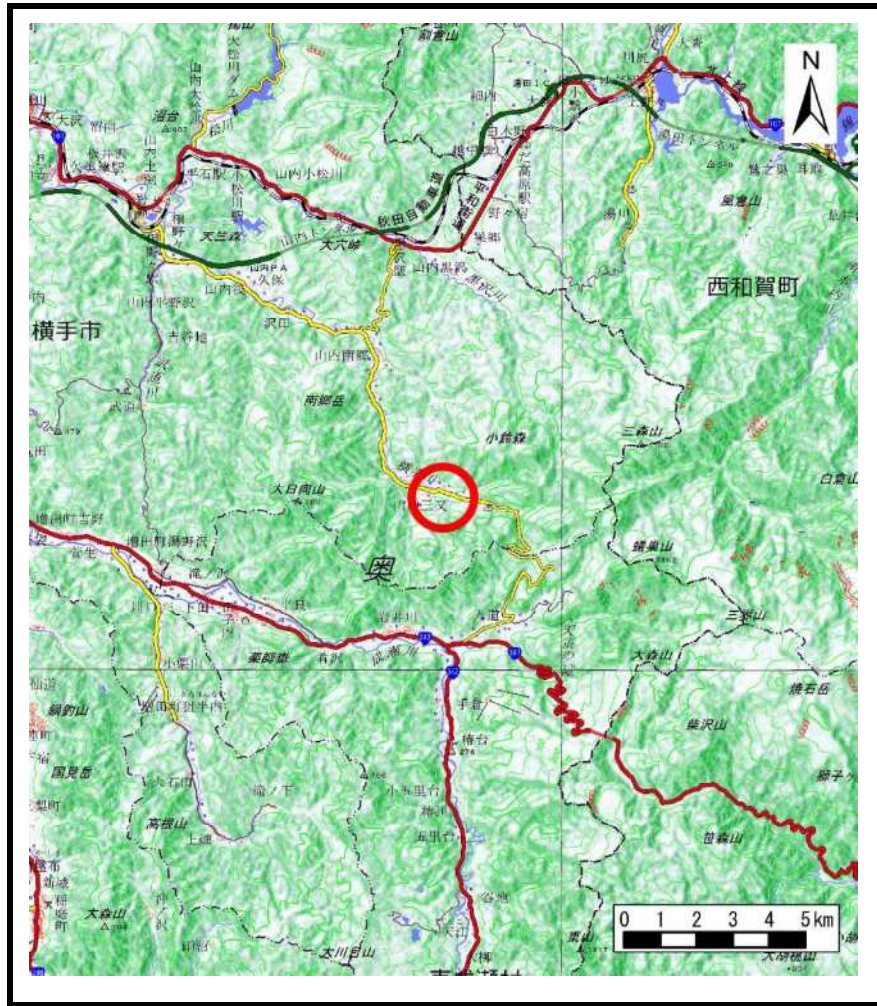
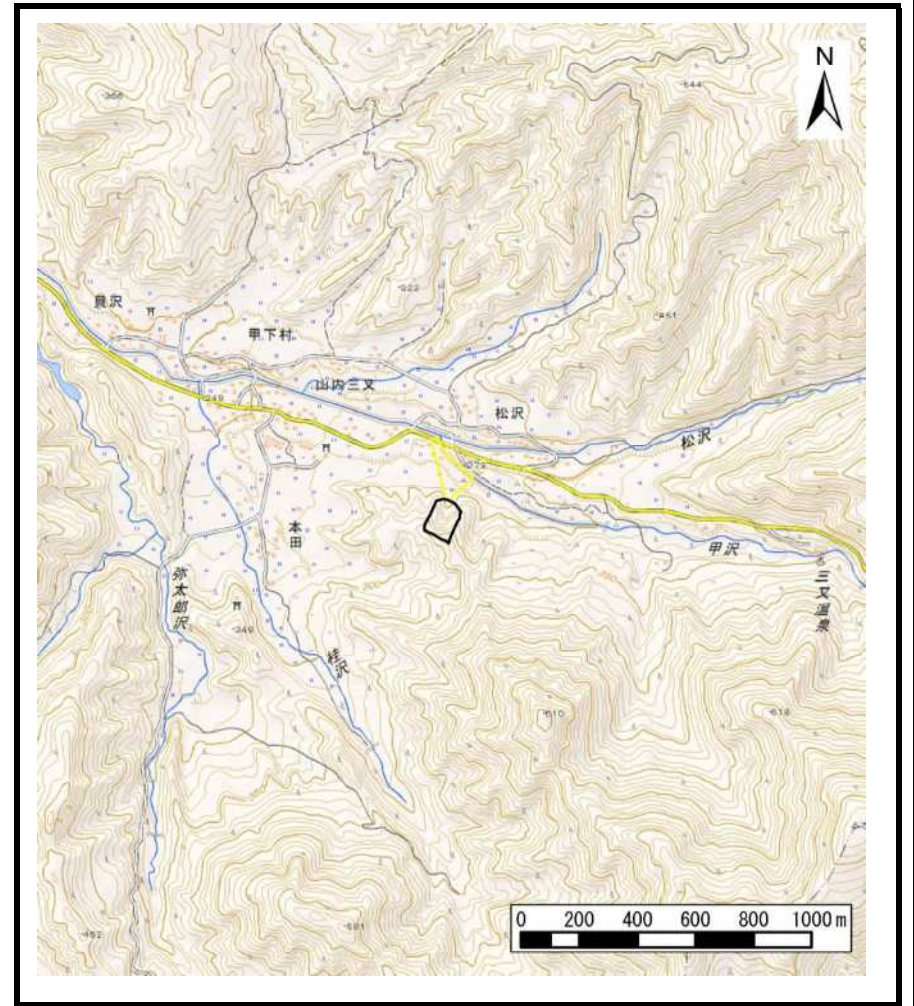


土砂災害警戒区域等の指定の公示に係る図書（その1）



(1/200,000)

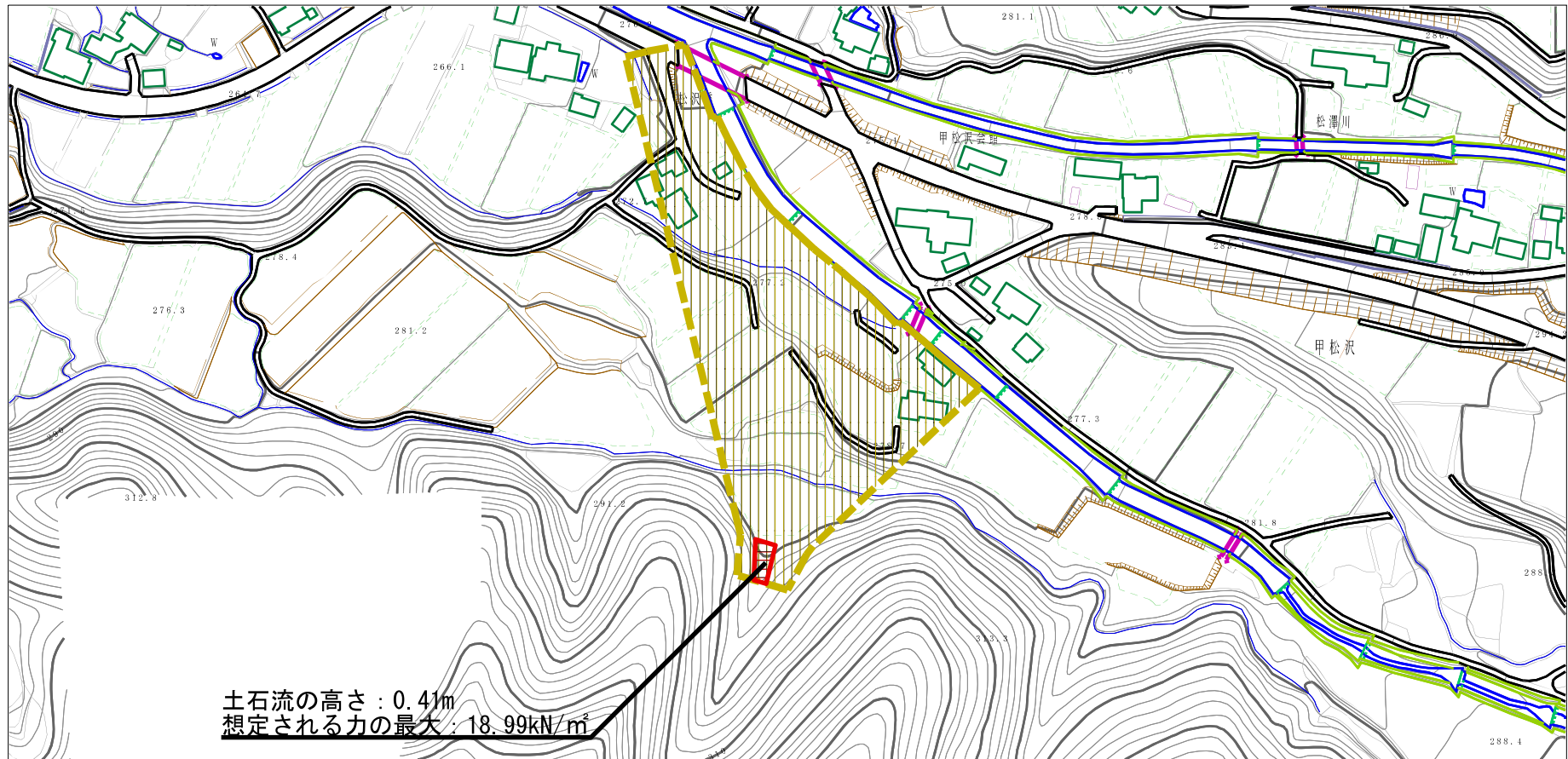


(1/25,000)

様式-1 (土) 土砂災害警戒区域・土砂災害特別警戒区域 位置図	自然現象の種類	土石流
	溪流番号	446-II-002
	溪流名	西甲沢
	所在地	秋田県横手市山内三又字堂林、甲下村及び甲

この地図は、国土地理院長の承認を得て、同院発行の電子地形図25000及び電子地形図20万を複製したものである。(承認番号 平30情複 第1354号)

土砂災害警戒区域等の指定の公示に係る図書（その2）



土石流の高さ：0.41m
 想定される力の最大：18.99kN/m²



様式-2 (土)

土砂災害警戒区域・土砂災害特別警戒区域
 区域図

土砂災害防止法施行令第二条の基準に該当する区域

土石流の高さが1mを超える場合、土石等の
 移動による力が50kN/m²を超える区域

土石流の高さが1mを超える場合、土石等の
 移動による力が50kN/m²以下の区域

それ以外の区域



縮尺
 1:2,500

自然現象
 の種類

土石流

告示番号

第30号

告示年月日

令和元年5月21日

溪流番号

446-II-002

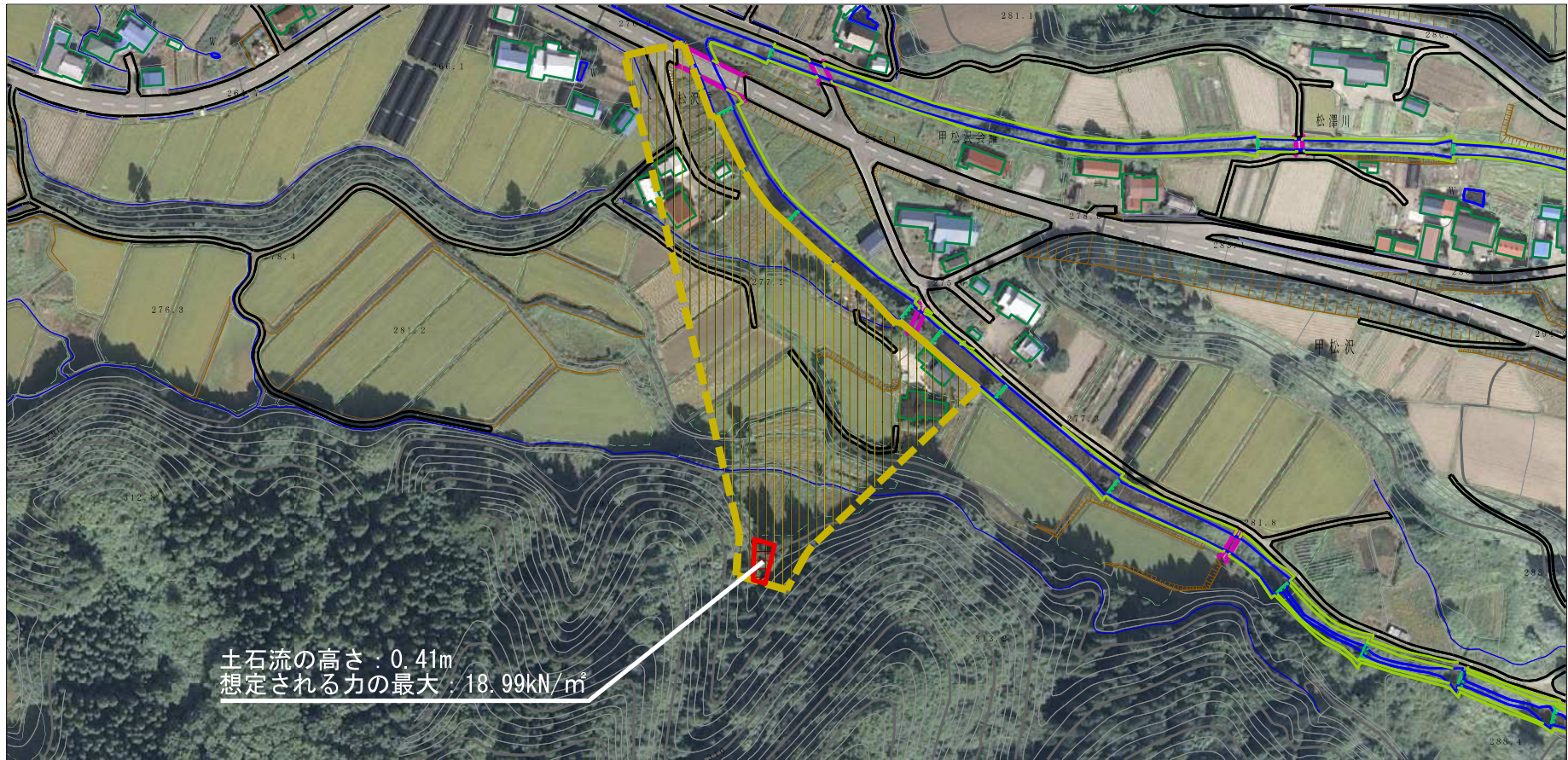
溪流名

西甲沢






所在地

秋田県横手市山内三又字堂林、
 甲下村及び甲

参考資料 (その3)



参考資料

参考資料	土砂災害防止法施行令第二条の基準に該当する区域		 縮尺 1:2,500	自然現象の種類	土石流	溪流番号	446-II-002	
	土砂災害防止法施行令第三条の基準に該当する区域	土石流の高さが1mを超える場合、土石等の移動による力が50kN/mを超える区域		 	告示番号	第30号	溪流名	西甲沢
		土石流の高さが1mを超える場合、土石等の移動による力が50kN/m以下の区域		 	告示年月日	令和元年5月21日	所在地	秋田県横手市山内三又堂林、甲下村及び甲
	それ以外の区域	