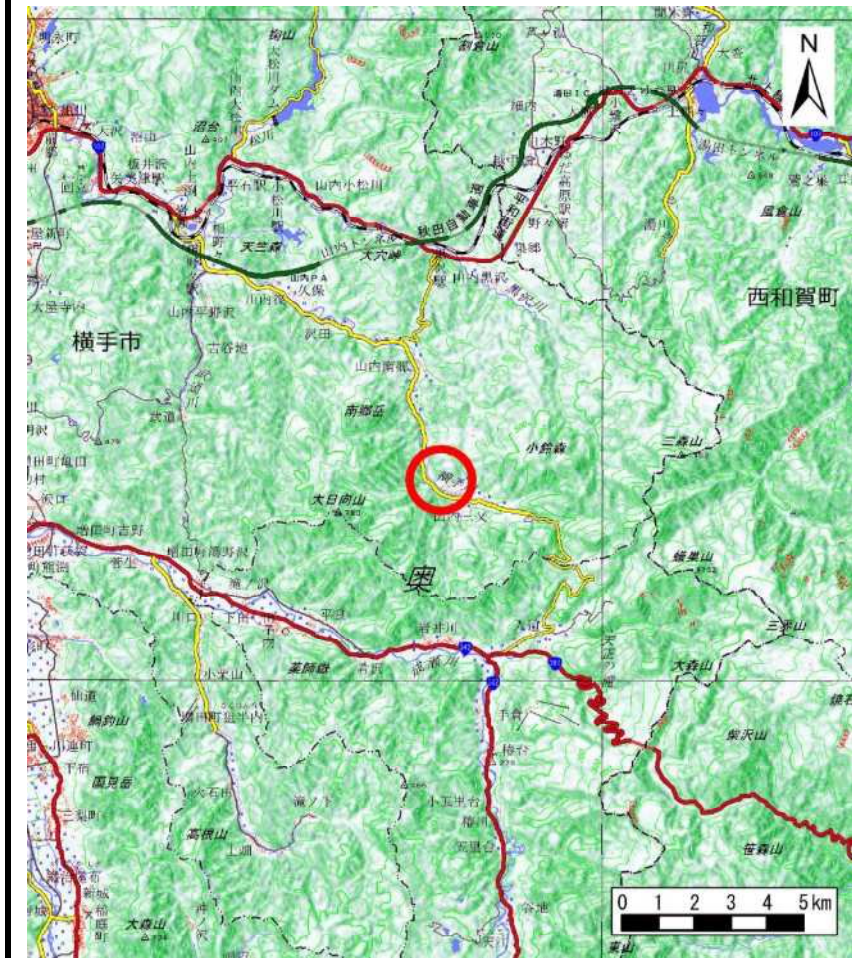
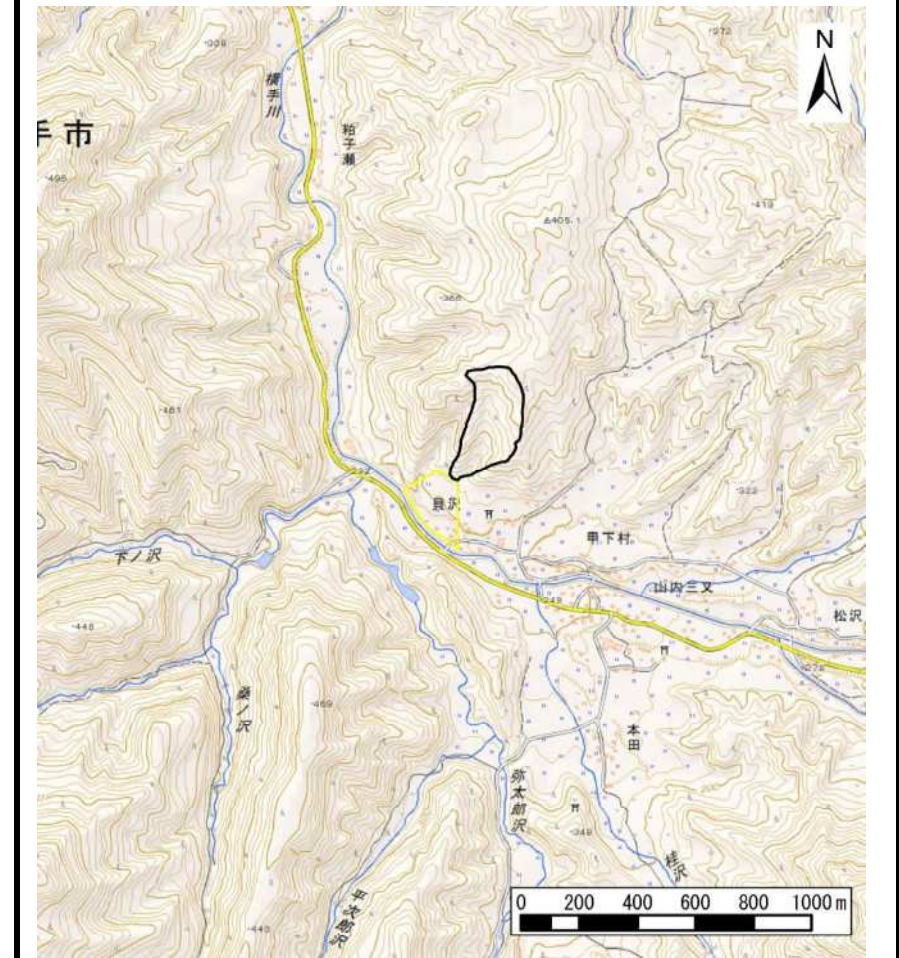


# 土砂災害警戒区域等の指定の公示に係る図書（その1）



(1/200,000)



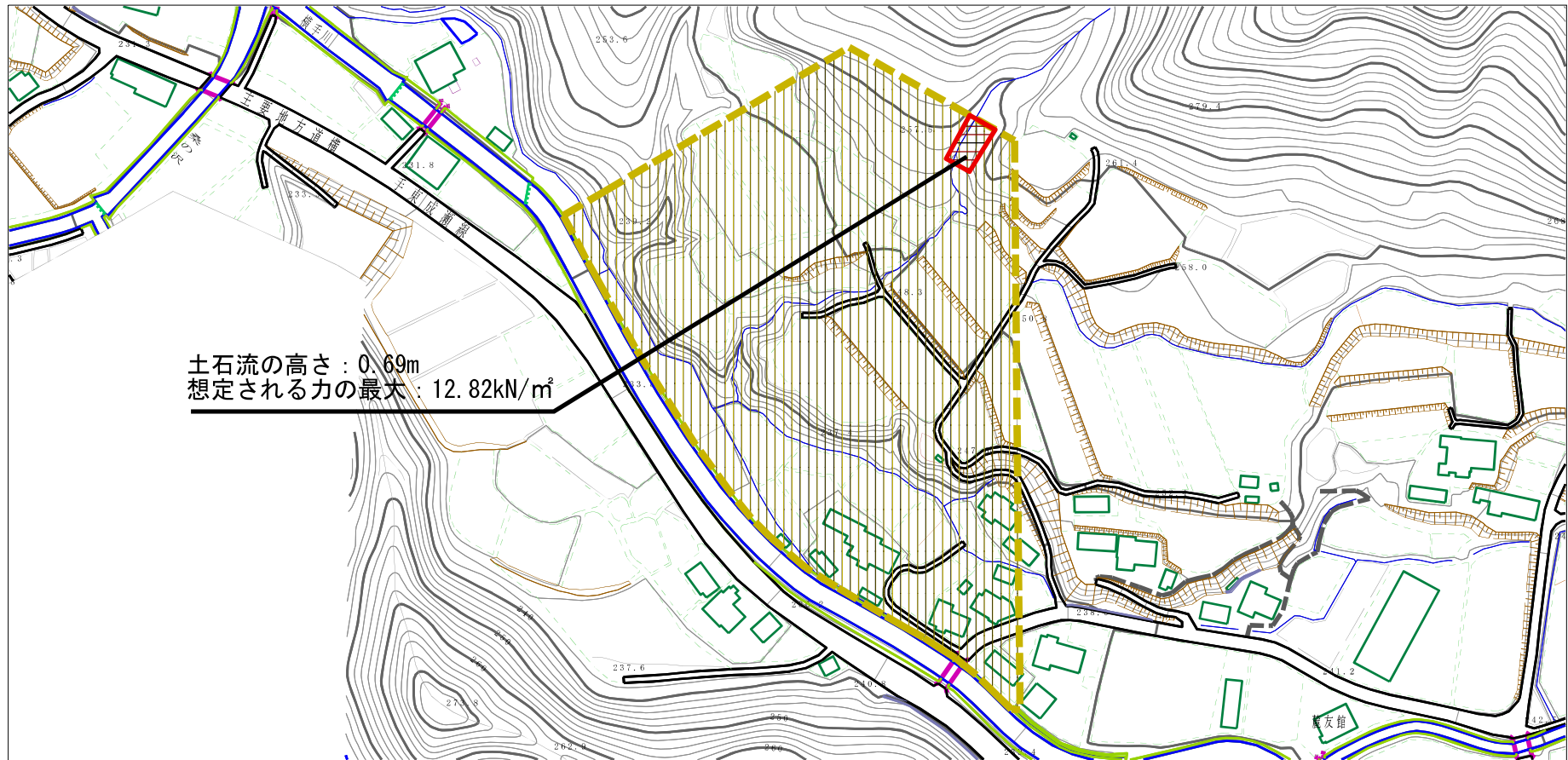
(1/25,000)

様式-1 (土)  
土砂災害警戒区域・土砂災害特別警戒区域 位置図

自然現象の種類	土石流
溪流番号	446-II-005
溪流名	貝沢
所在地	秋田県横手市山内三又字貝沢台、貝沢及び落合

この地図は、国土地理院長の承認を得て、同院発行の電子地形図25000及び電子地形図20万を複製したものである。(承認番号 平30情複 第1354号)

# 土砂災害警戒区域等の指定の公示に係る図書（その2）



土石流の高さ：0.69m  
 想定される力の最大：12.82kN/m<sup>2</sup>

0 1 × 100m

様式-2（土）

土砂災害警戒区域・土砂災害特別警戒区域  
 区域図

土砂災害防止法施行令第二条の基準に該当する区域

土石流の高さが1mを超える場合、土石等の  
 移動による力が50kN/m<sup>2</sup>を超える区域

土石流の高さが1mを超える場合、土石等の  
 移動による力が50kN/m<sup>2</sup>以下の区域

それ以外の区域



縮尺  
 1:2,500

自然現象  
 の種類

土石流

告示番号

第30号

告示年月日

令和元年5月21日

溪流番号

446-II-005

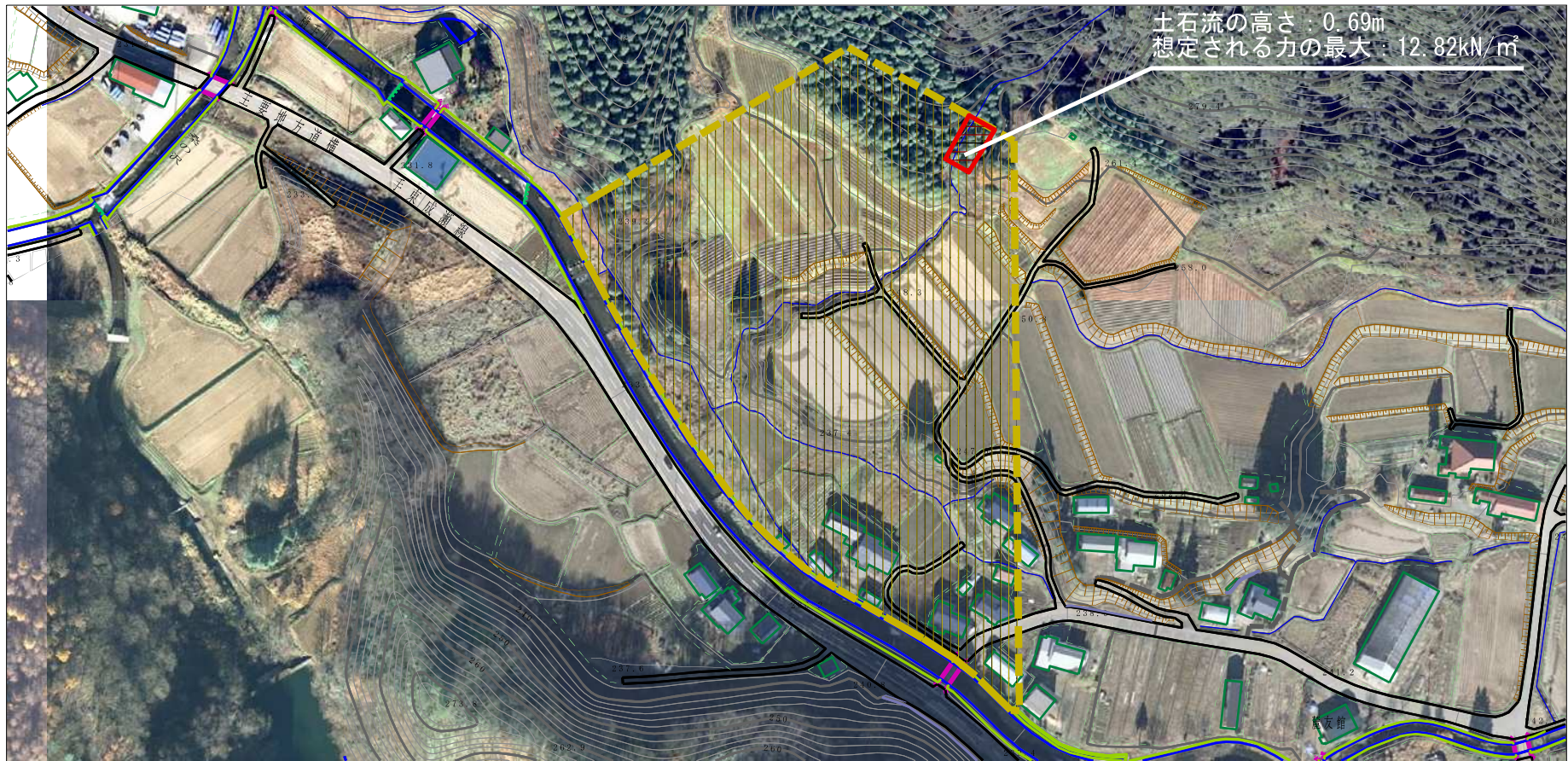
溪流名

貝沢

所在地

秋田県横手市山内三又字貝沢台、  
 貝沢及び落合

# 参考資料 (その3)



参考資料

土石災害防止法施行令第二条の基準に該当する区域	
土石流の高さが1mを超える場合、土石等の移動による力が50kN/mを超える区域	
土石流の高さが1mを超える場合、土石等の移動による力が50kN/m以下の区域	
それ以外の区域	

N  
縮尺  
1:2,500

自然現象の種類	土石流	溪流番号	446-II-005
告示番号	第30号	溪流名	貝沢
告示年月日	令和元年5月21日	所在地	秋田県横手市内三又字貝沢台、貝沢及び落合

