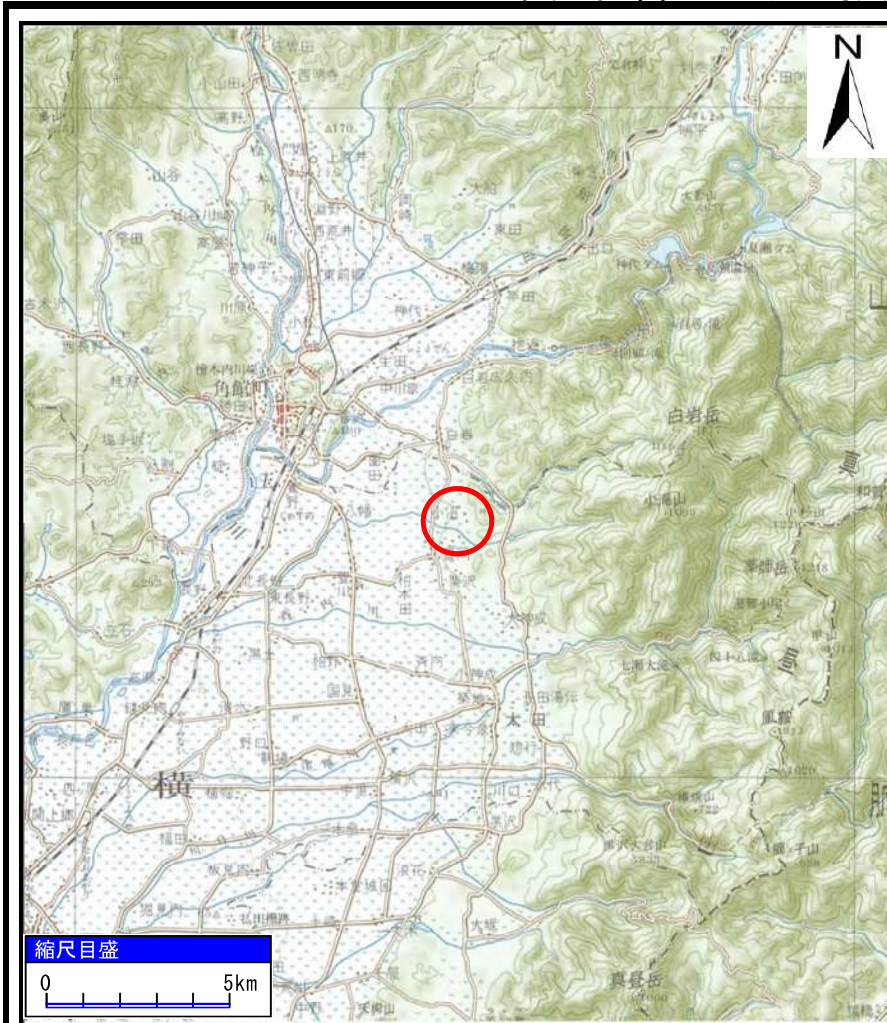
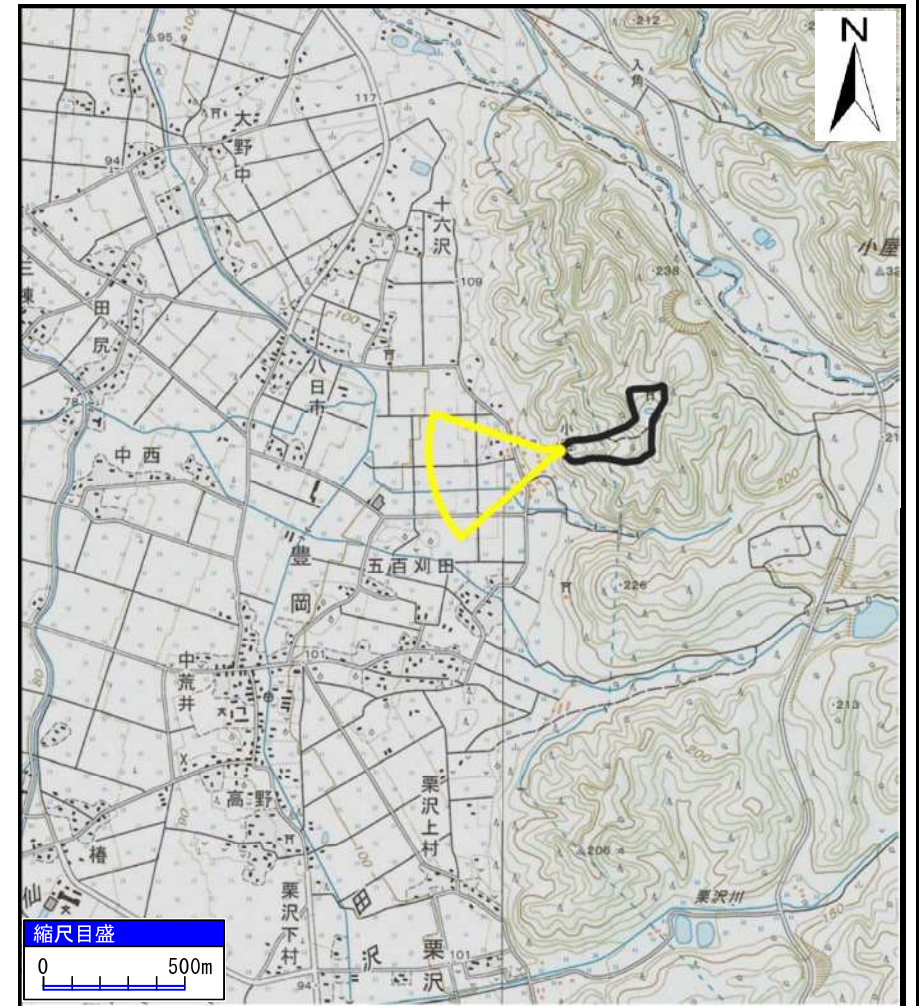


# 土砂災害警戒区域の指定の公示に係る図書（その1）



(1/200,000)



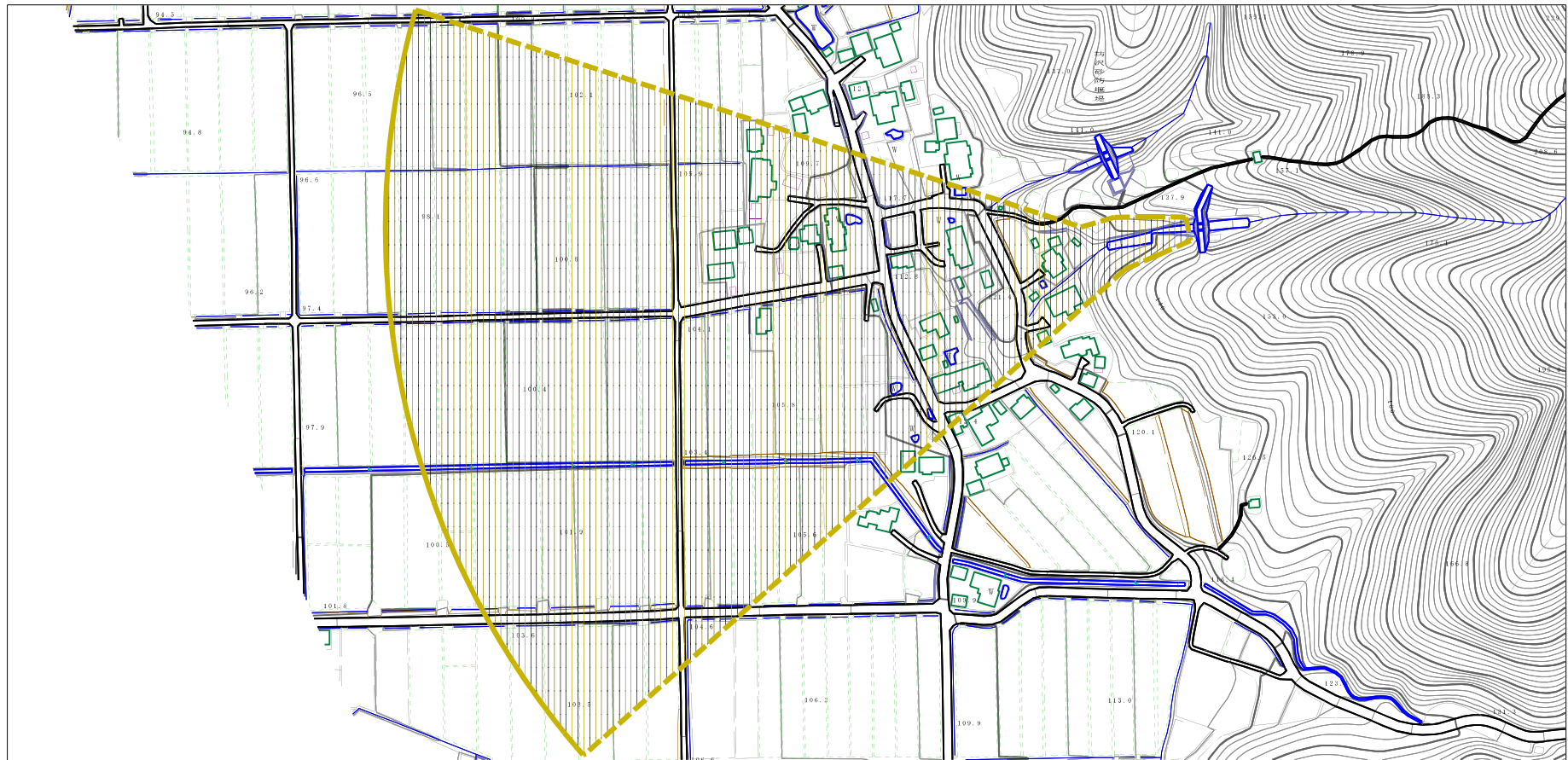
(1/25,000)

様式-1 (土)  
土砂災害警戒区域 位置図

自然現象の種類	土石流
溪流番号	425-I-001-1
溪流名	十六沢-1
所在地	秋田県大仙市豊岡字鳥越、十二、桜田及び南鳥越

「この地図は、国土地理院長の承認を得て、同院発行の20万分1地勢図及び2万5千分1地形図を複製したものである。（承認番号 平30情複、第671号）」

土砂災害警戒区域の指定の公示に係る図書（その2）



0 1 × 100m

様式-2 (土)  
土砂災害警戒区域 区域図

土砂災害防止法施行令第二条の基準に該当する区域  
〔土砂災害警戒区域〕



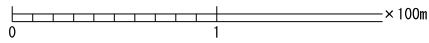
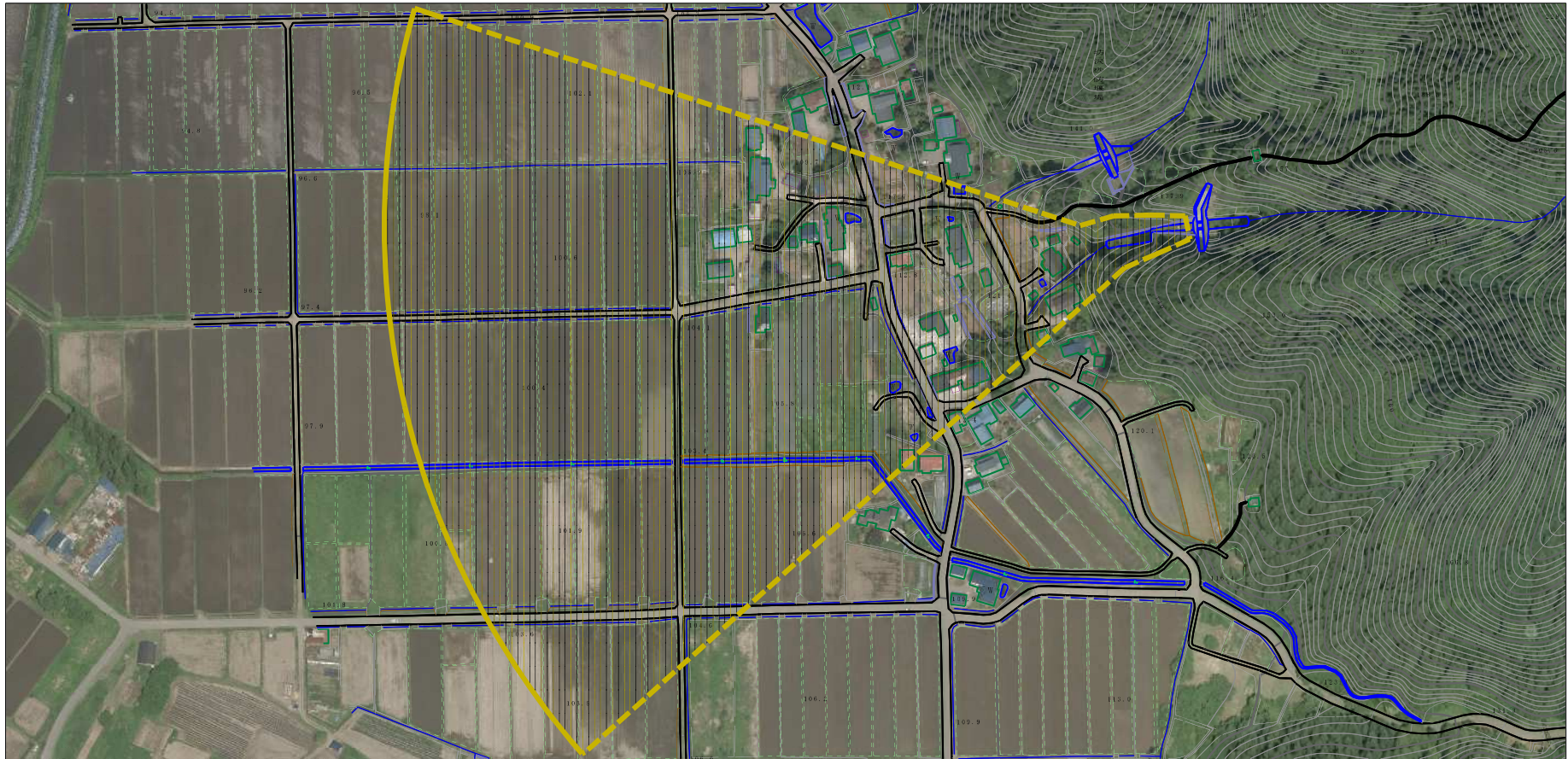
縮尺  
1:2,500



自然現象の種類	土石流	溪流番号	425-1-001-1
告示番号	第31号	溪流名	十六沢-1
告示年月日	令和元年5月21日	所在地	秋田県大仙市豊岡字鳥越、 十二、桜田及び南鳥越



参考資料 (その3)



参考資料

土砂災害防止法施行令第二条の基準に該当する区域  
〔土砂災害警戒区域〕



縮尺  
1:2,500



自然現象の種類	土石流	溪流番号	425-1-001-1
告示番号	第31号	溪流名	十六沢-1
告示年月日	令和元年5月21日	所在地	秋田県大仙市豊岡字鳥越、 十二、桜田及び南鳥越

