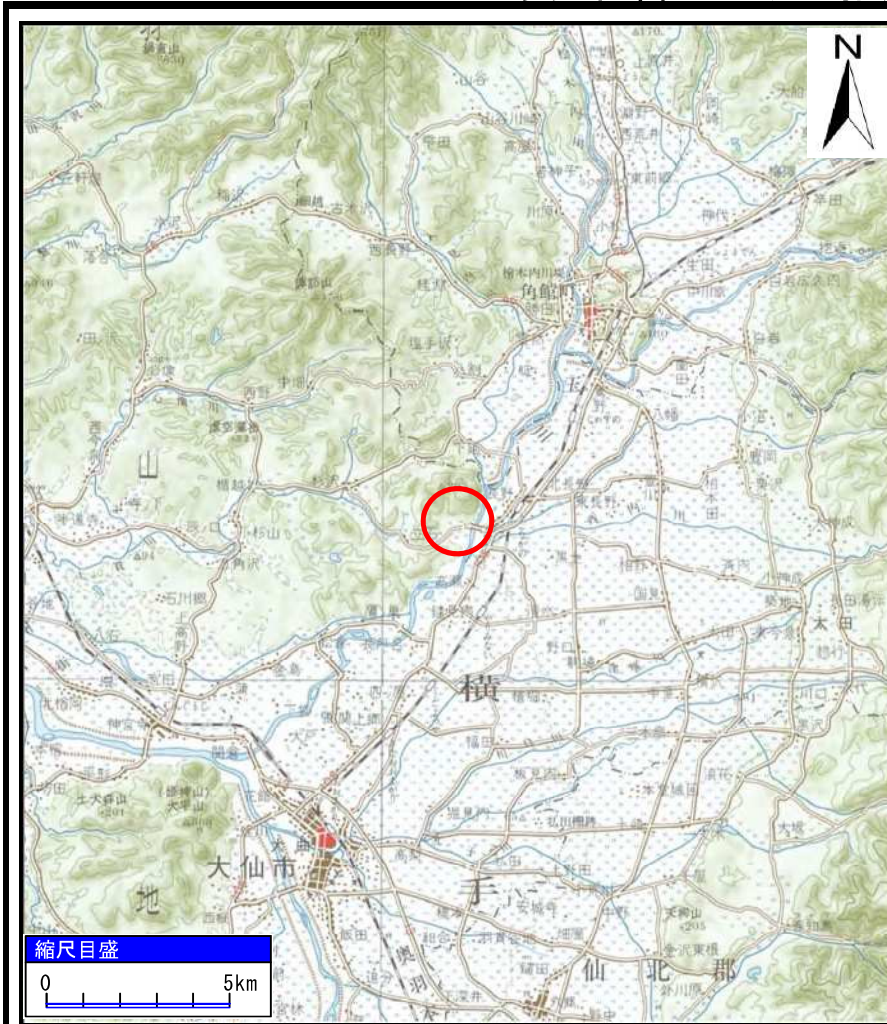
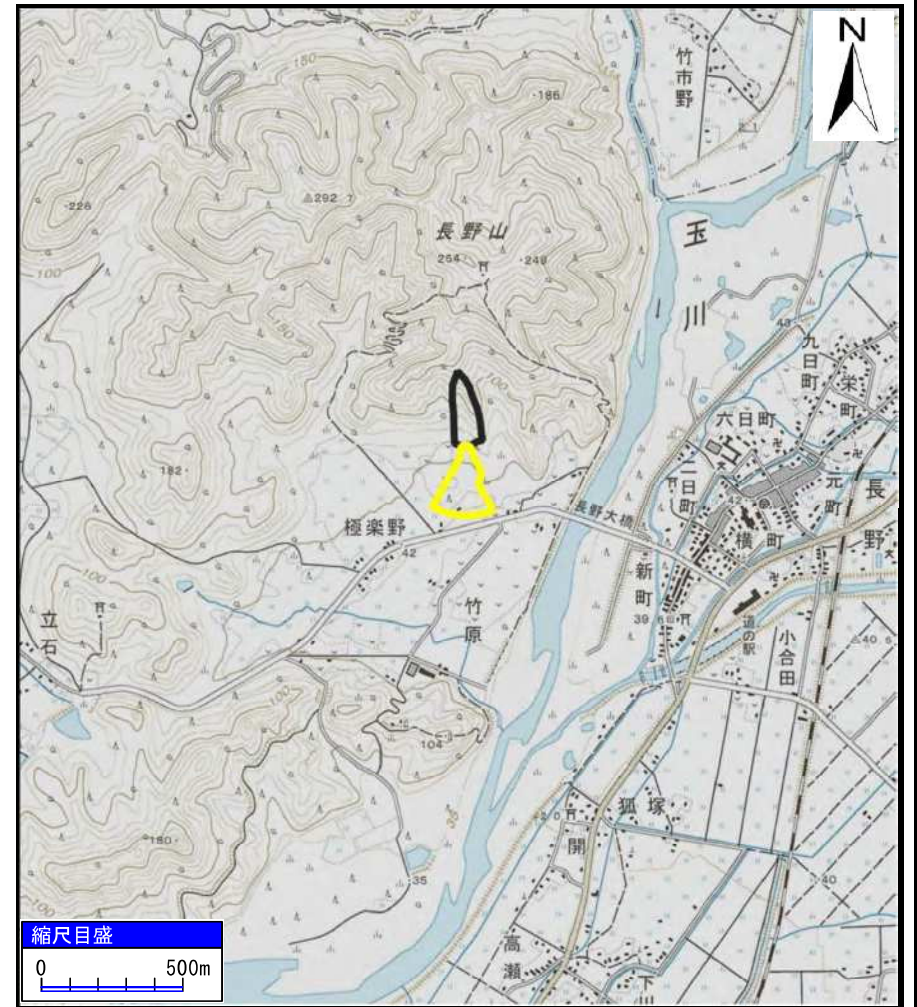


土砂災害警戒区域の指定の公示に係る図書（その1）



(1/200,000)



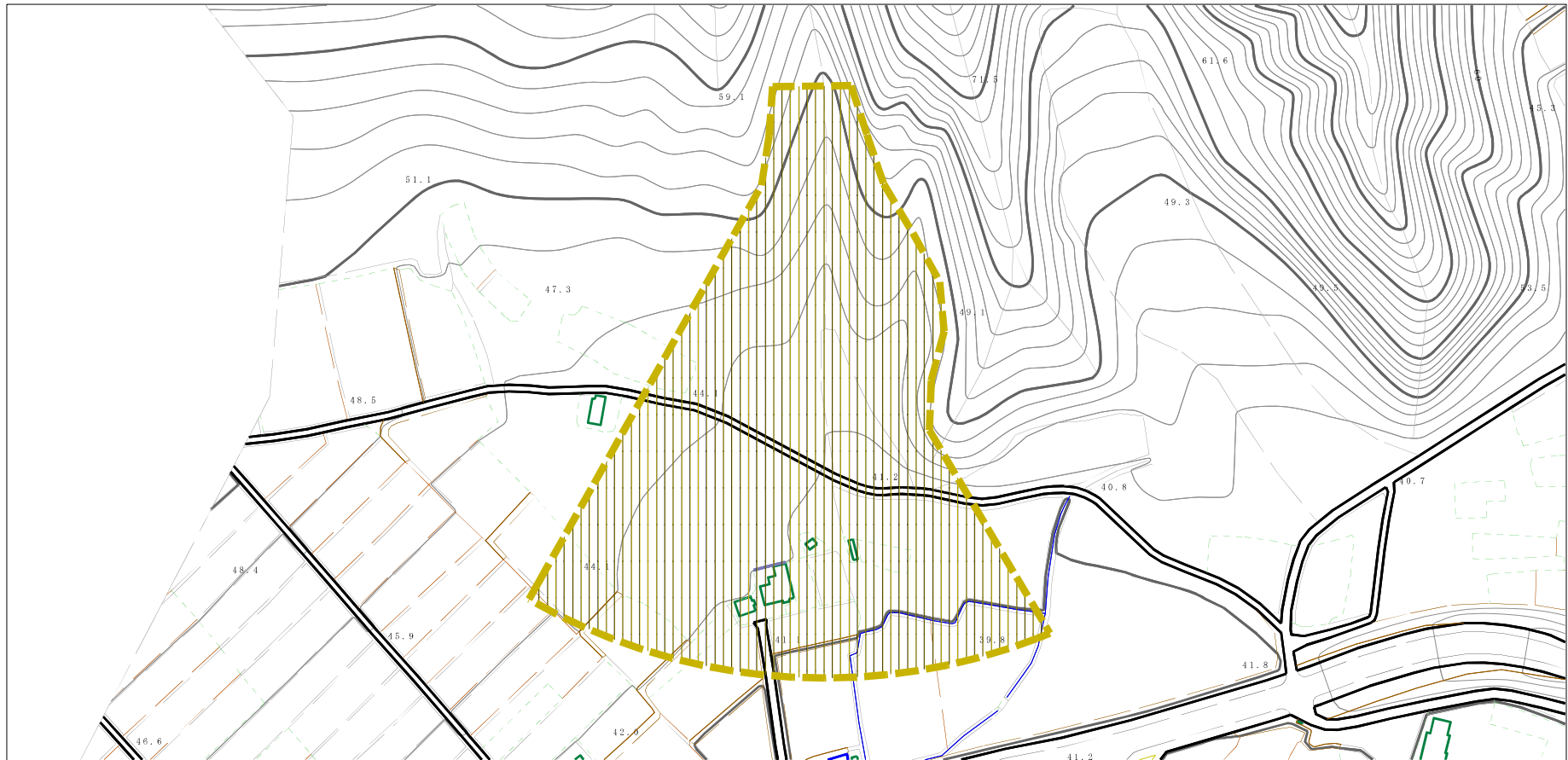
(1/25,000)

様式-1 (土)
土砂災害警戒区域 位置図

自然現象の種類	土石流
溪流番号	425-II-005-2
溪流名	長野山沢2-2
所在地	秋田県大仙市長野字長野山及び竹原

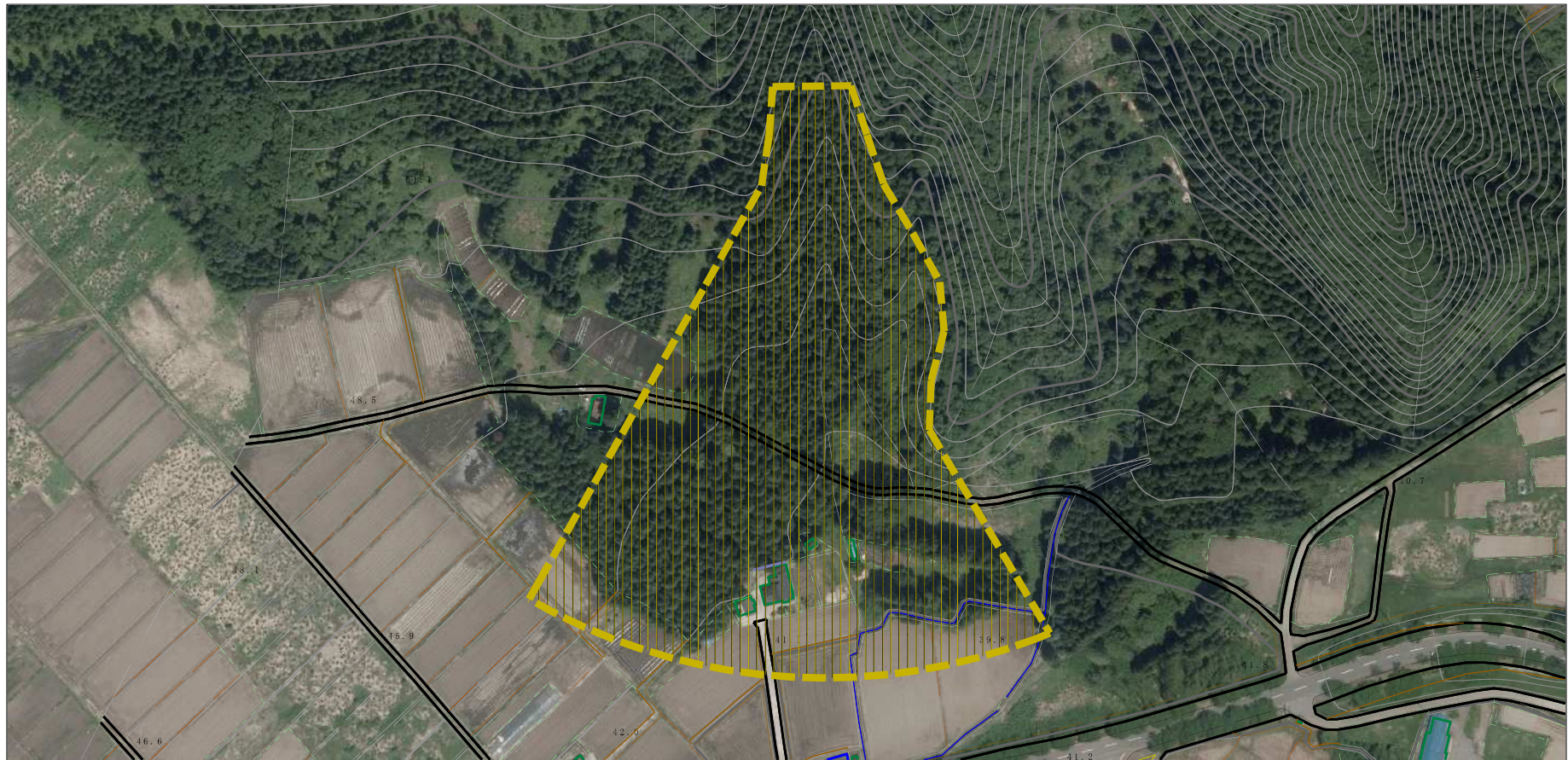
「この地図は、国土地理院長の承認を得て、同院発行の20万分1地勢図及び2万5千分1地形図を複製したものである。（承認番号 平30情複、第671号）」

土砂災害警戒区域の指定の公示に係る図書（その2）



様式-2 (土) 土砂災害警戒区域 区域図	土砂災害防止法施行令第二条の基準に該当する区域 「土砂災害警戒区域」		自然現象 の種類 土石流	告示番号 第31号	告示年月日 令和元年5月21日	溪流番号 425-II-005-2
		縮尺 1:2,500				溪流名 長野山沢2-2
		所在地 秋田県大仙市長野字 長野山及び竹原				

参考資料（その3）



0 1 × 100m

参考資料

土砂災害防止法施行令第二条の基準に該当する区域
「土砂災害警戒区域」



N
縮尺
1:2,500

自然現象
の種類

土石流

溪流番号

425-II-005-2

告示番号

第31号

溪流名

長野山沢2-2

告示年月日

令和元年5月21日

所在地

秋田県大仙市長野字
長野山及び竹原

