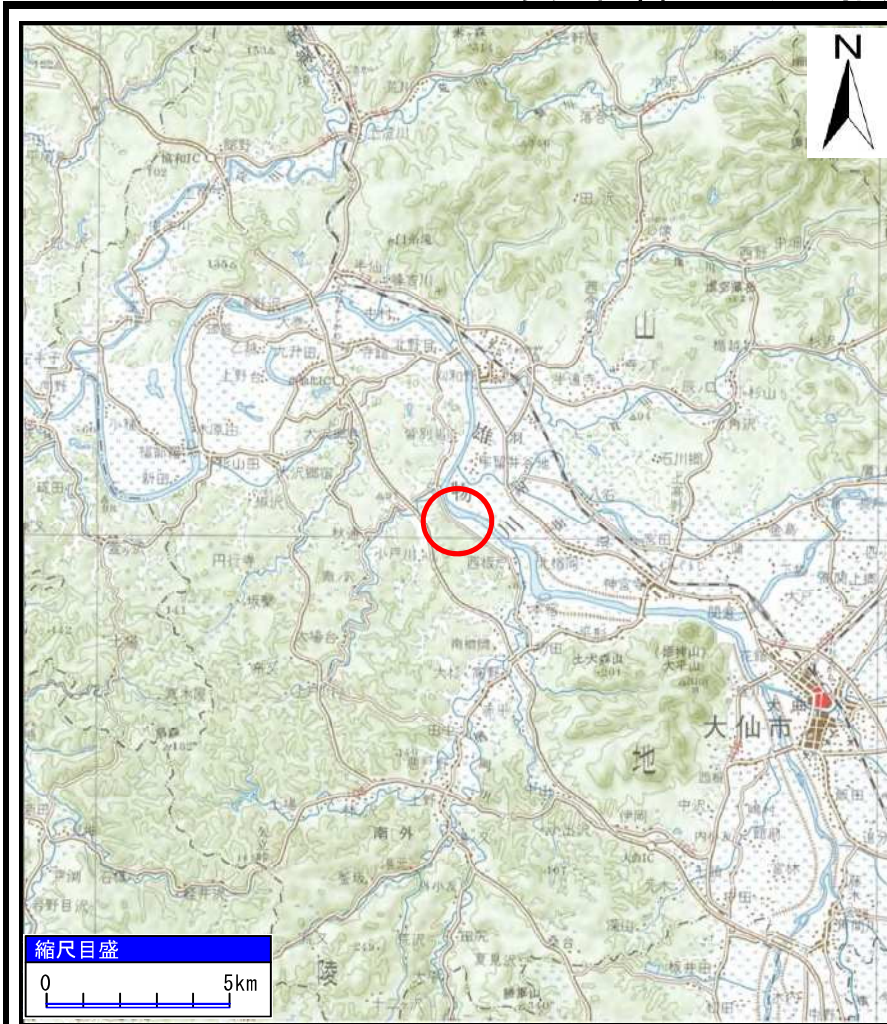
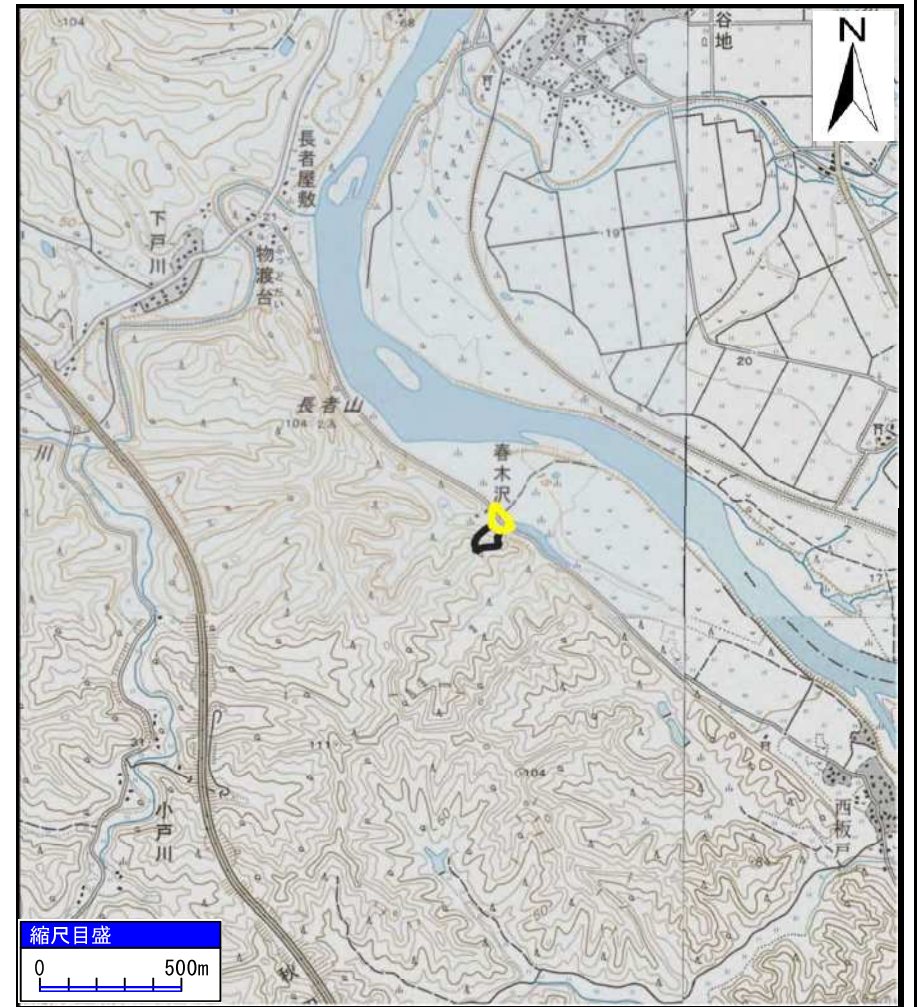


# 土砂災害警戒区域の指定の公示に係る図書（その1）



(1/200,000)



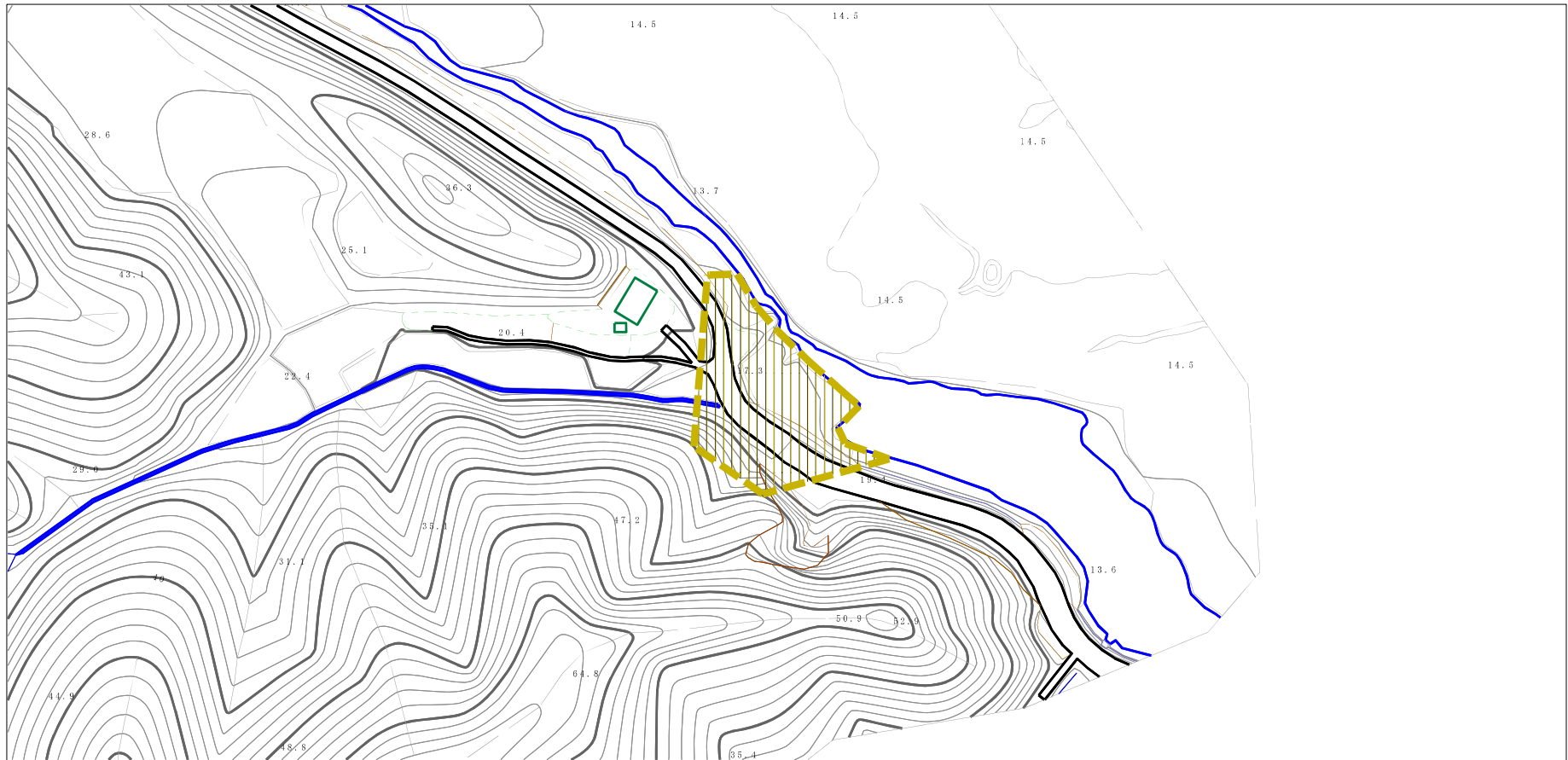
(1/25,000)

様式-1 (土)  
土砂災害警戒区域 位置図

自然現象の種類	土石流
溪流番号	428-II-008-2
溪流名	春木沢沢-2
所在地	秋田県大仙市南外字小春木沢

「この地図は、国土地理院長の承認を得て、同院発行の20万分1地勢図及び2万5千分1地形図を複製したものである。（承認番号 平30情複、第671号）」

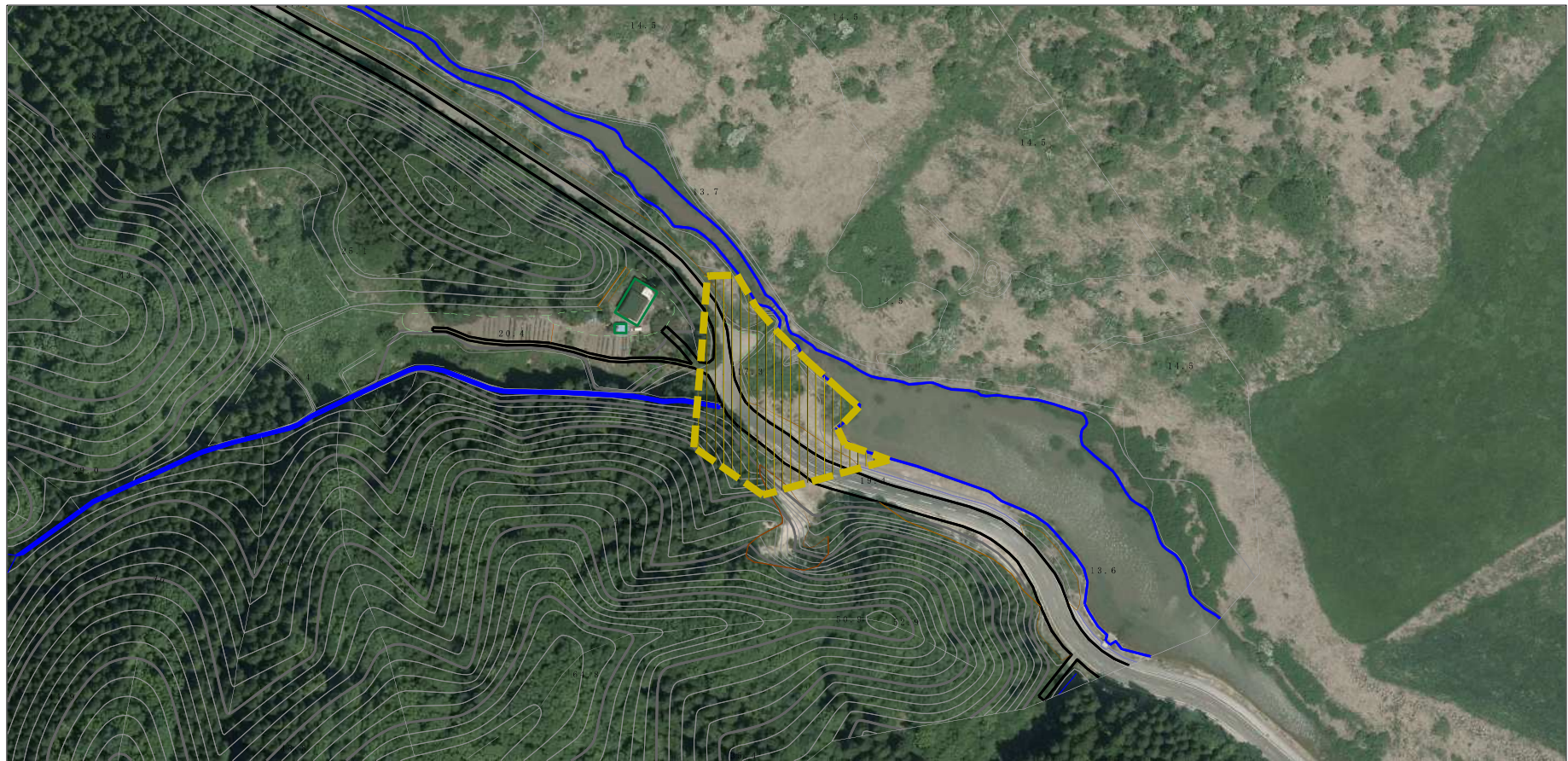
# 土砂災害警戒区域の指定の公示に係る図書（その2）



様式-2 (土) 土砂災害警戒区域 区域図	土砂災害防止法施行令第二条の基準に該当する区域 「土砂災害警戒区域」		N 縮尺 1:2,500	自然現象 の種類	土石流	溪流番号	428-II-008-2
				告示番号	第31号	溪流名	春木沢沢-2
				告示年月日	令和元年5月21日	所在地	秋田県大仙市南外字 小春木沢



# 参考資料（その3）



0 1 × 100m

参考資料

土砂災害防止法施行令第二条の基準に該当する区域  
「土砂災害警戒区域」



N  
縮尺  
1:2,500

自然現象  
の種類

土石流

溪流番号

428-II-008-2

告示番号

第31号

溪流名

春木沢沢-2

告示年月日

令和元年5月21日

所在地

秋田県大仙市南外字  
小春木沢

