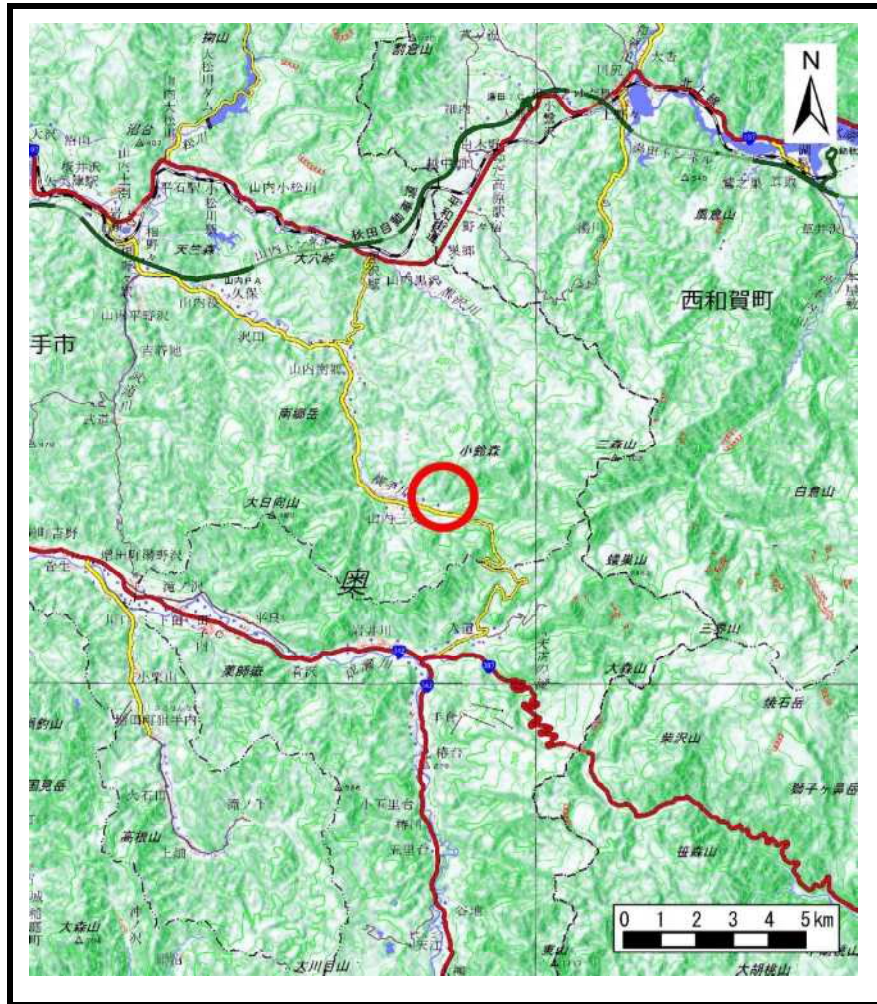
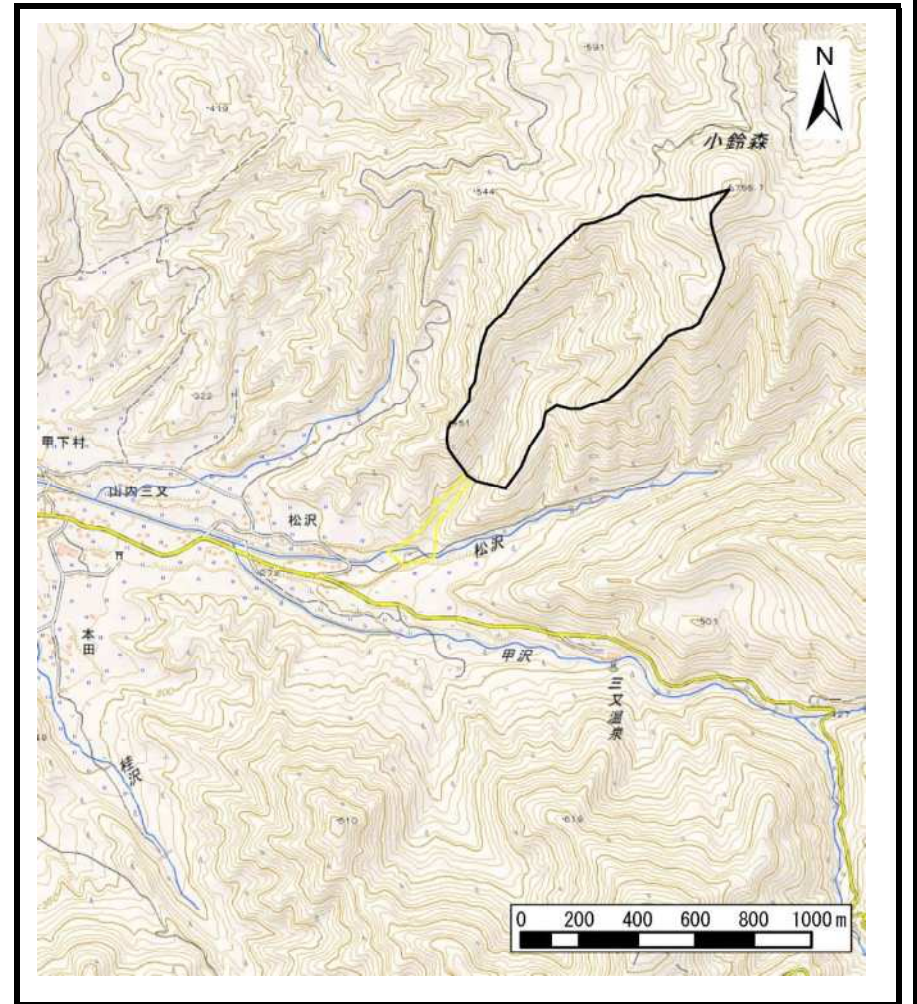


土砂災害警戒区域等の指定の公示に係る図書（その1）



(1/200,000)

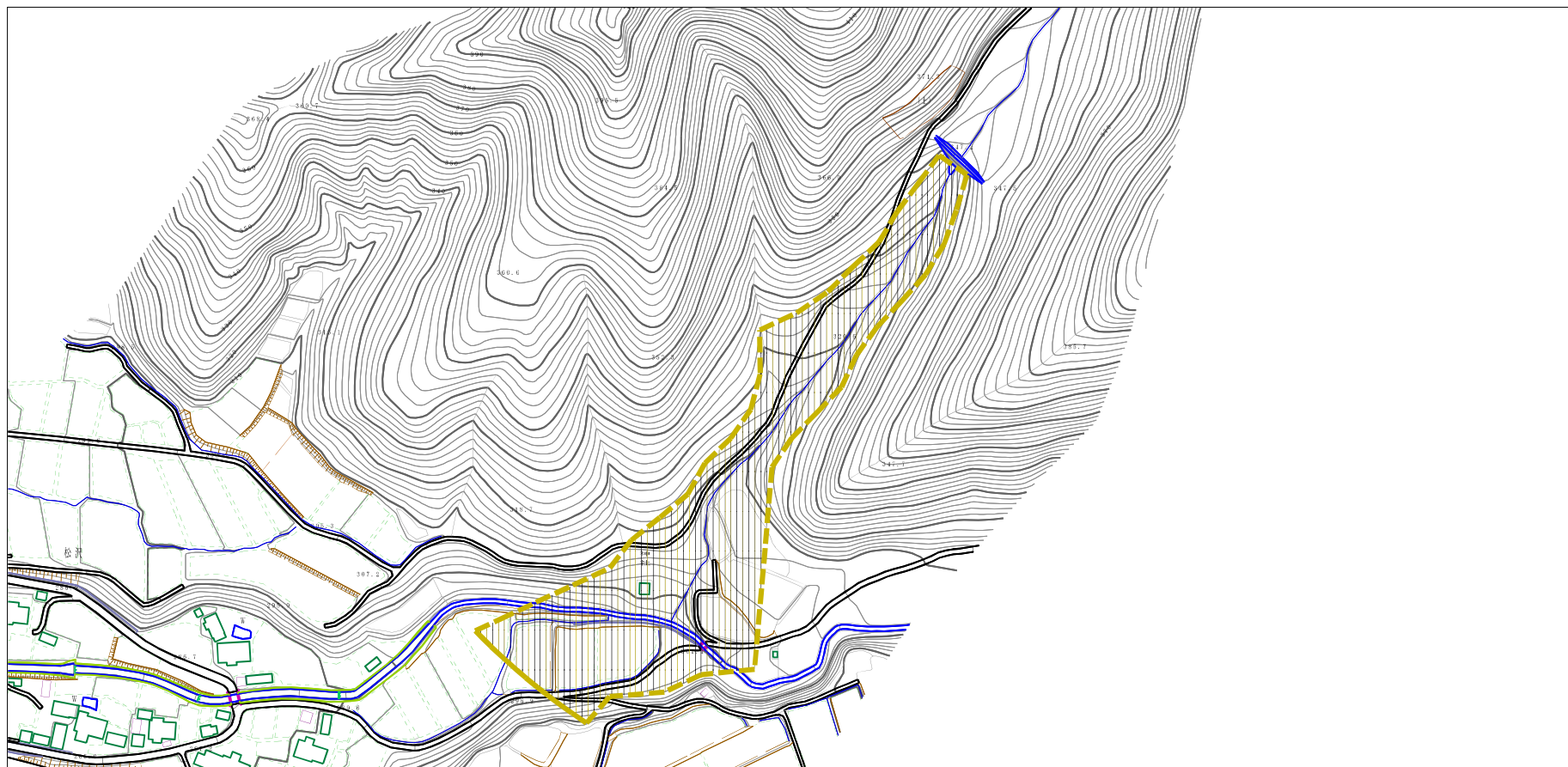


(1/25,000)

| | | |
|-------------------------------------|---------|-------------------|
| 様式-1 (土) 土砂災害警戒区域・土砂災害特別警戒区域 位置図 | 自然現象の種類 | 土石流 |
| | 溪流番号 | 446-II-003 |
| | 溪流名 | 松沢支川 |
| | 所在地 | 秋田県横手市山内三又字松沢及び大野 |

この地図は、国土地理院長の承認を得て、同院発行の電子地形図25000及び電子地形図20万を複製したものである。(承認番号 平30情複 第1354号)

土砂災害警戒区域等の指定の公示に係る図書（その2）



0 1 × 100m

様式-2（土）

土砂災害警戒区域・土砂災害特別警戒区域
区域図

土砂災害防止法施行令第2条の基準に該当する区域

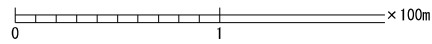
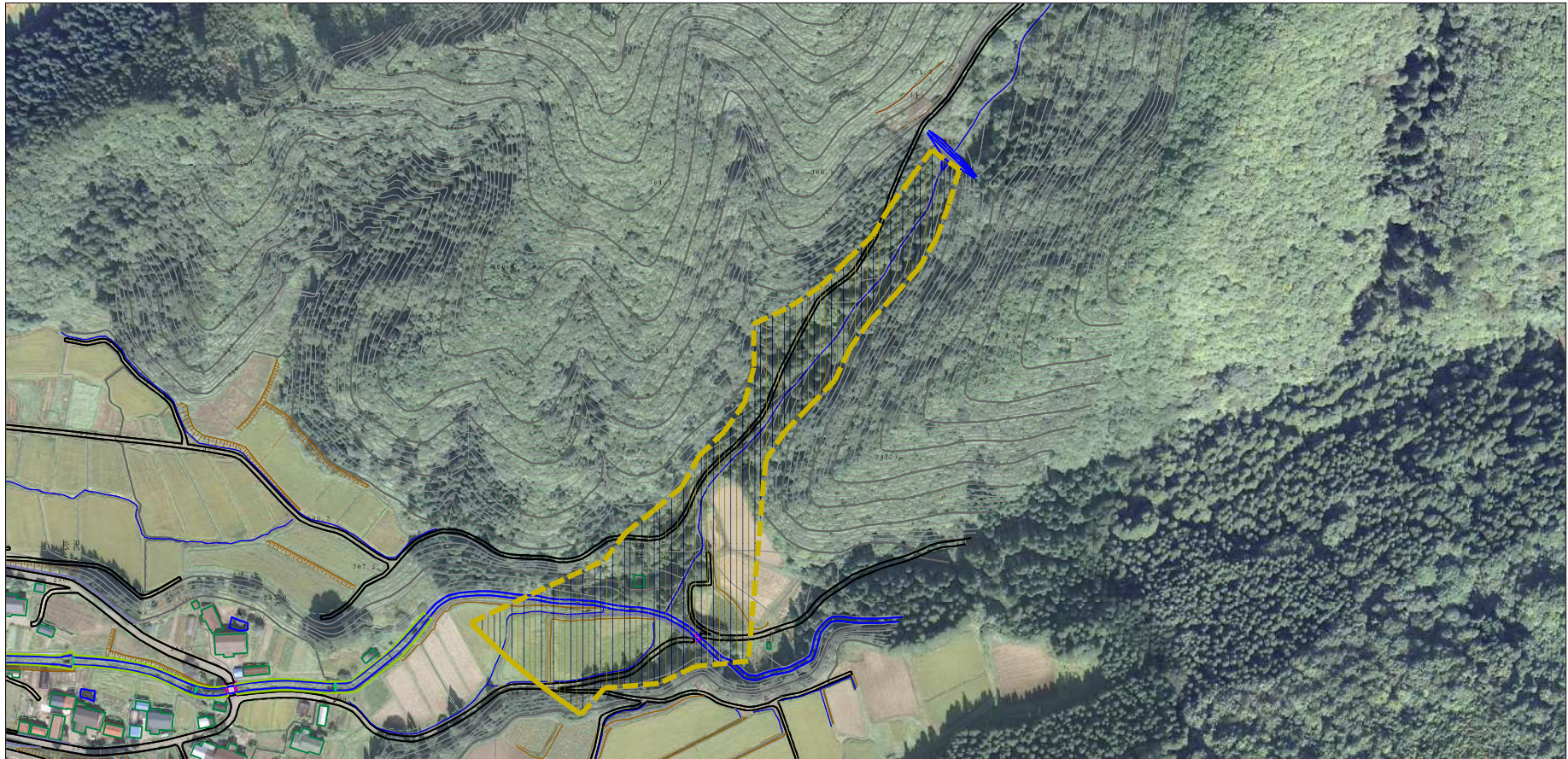
土砂災害防止法施行令第3条の基準に該当する区域
それ以外の区域



縮尺
1:2,500

| | | | |
|---------|-----------|------|------------------|
| 自然現象の種類 | 土石流 | 溪流番号 | 446-II-003 |
| 告示番号 | 第31号 | 溪流名 | 松沢支川 |
| 告示年月日 | 令和元年5月21日 | 所在地 | 秋田県横手市内三又字松沢及び大野 |

参考資料 (その3)



参考資料

| | | | | | | |
|---|---|--|---------------|----------------|-----------------|-----------------------|
| 土砂災害防止法施行令第二条の基準に該当する区域 土砂災害防止法施行令第三条の基準に該当する区域 それ以外の区域 | 土石流の高さが1mを超える場合、土石等の移動による力が50kN/m ² を超える区域 | | 縮尺 1:2,500 | 自然現象の種類 土石流 | 溪流番号 446-II-003 | |
| | 土石流の高さが1mを超える場合、土石等の移動による力が50kN/m ² を超える区域 | | | | 告示番号 第31号 | 溪流名 松沢支川 |
| | 土石流の高さが1mを超える場合、土石等の移動による力が50kN/m ² 以下の区域 | | | | 告示年月日 令和元年5月21日 | 所在地 秋田県横手市山内三又字松沢及び大野 |

