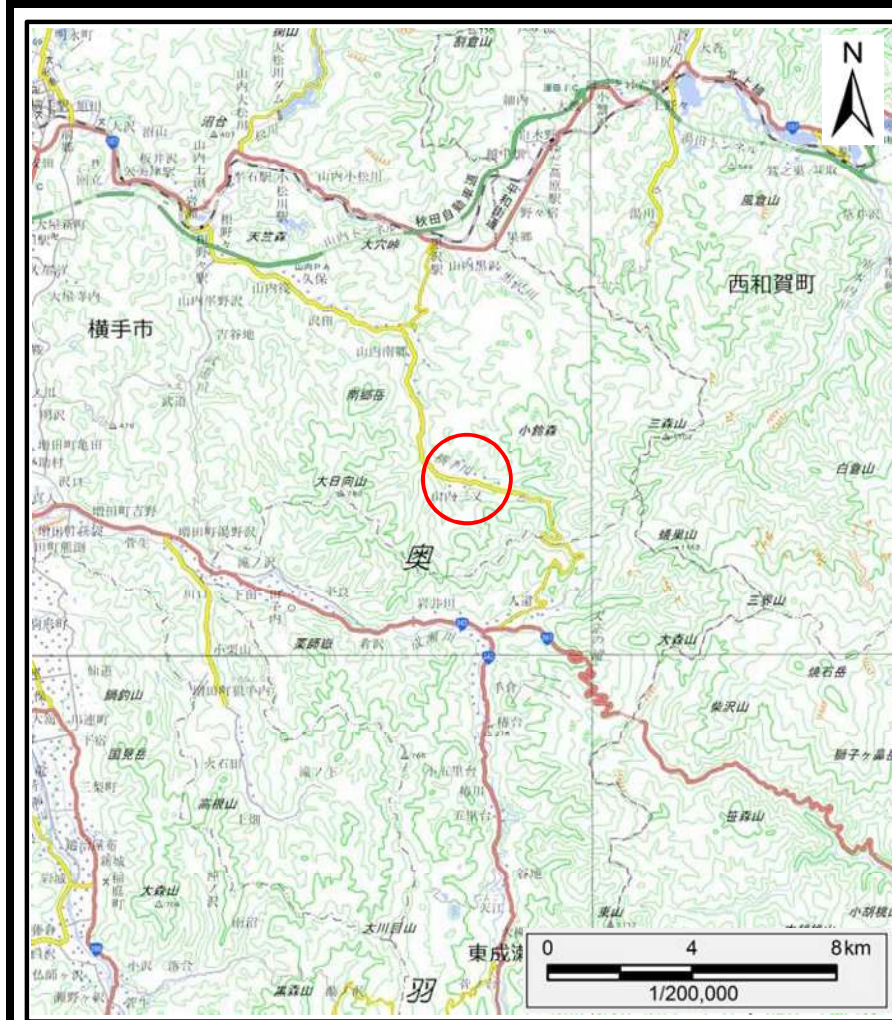
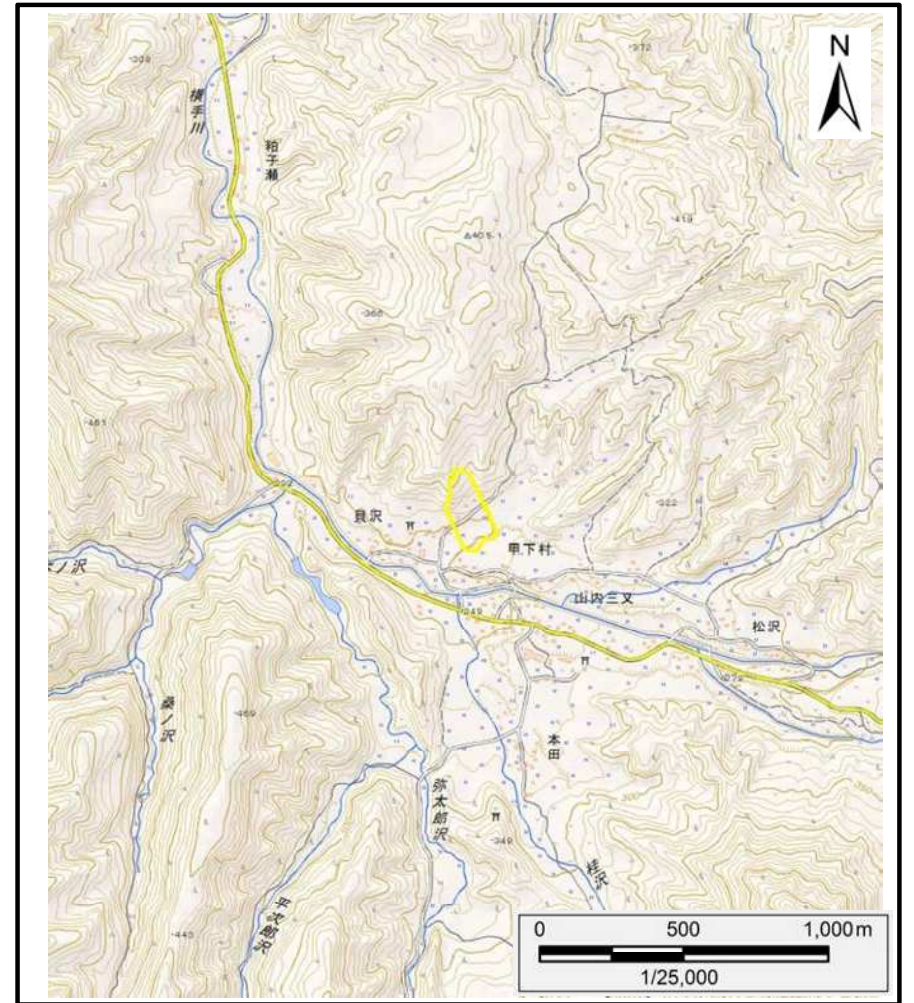


土砂災害警戒区域等の指定の公示に係る図書（その1）



(1/200,000)



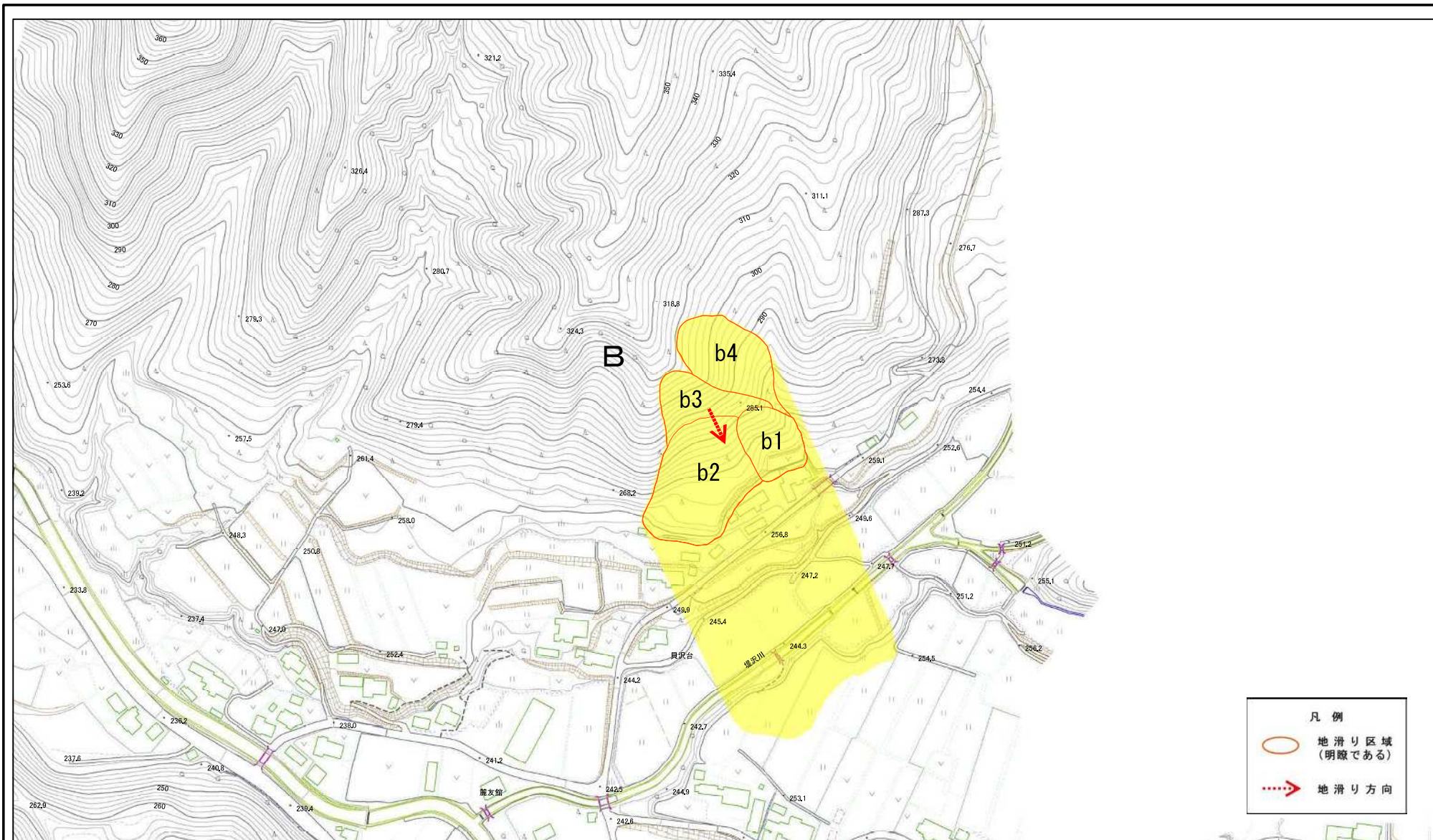
(1/25,000)

様式-1 (地)
土砂災害警戒区域・土砂災害特別警戒区域 位置図

自然現象の種類	地滑り
箇所番号	202-2
箇所名	甲下2
地滑り区域名	B区域
所在地	秋田県横手市山内三又字貝沢台、貝沢、鷹ノ巣及び上野

この地図は、国土地理院長の承認を得て、同院発行の電子地形図25000及び電子地形図20万を複製したものである。(承認番号 平30情複 第1354号)

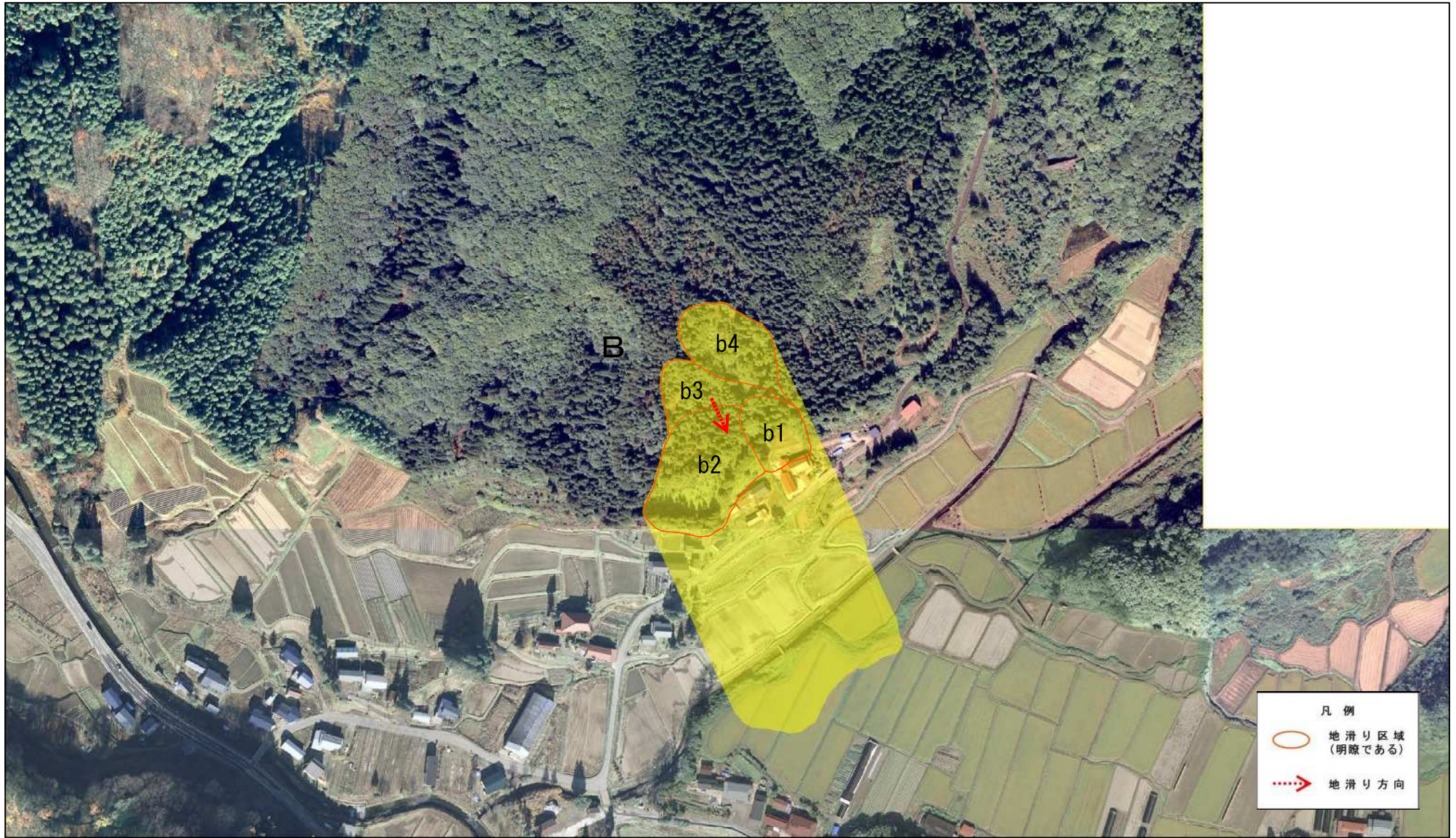
土砂災害警戒区域等の指定の公示に係る図書(その2)



凡例	
	地滑り区域 (明瞭である)
	地滑り方向

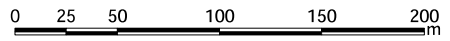
様式-2(地) 土砂災害警戒区域・土砂災害特別警戒区域 区域図	土砂災害防止法施行令第二条の基準に該当する区域(土砂災害警戒区域)		N 縮尺 1:2,500	自然現象の種類	地滑り	箇所番号	202-2	箇所名	甲下2
	土砂災害防止法施行令第三条の基準に該当する区域(土砂災害特別警戒区域)			告示番号	第31号	地滑り区域名	B区域		
				告示年月日	令和元年5月21日	所在地	秋田県横手市山内三又字貝沢台、貝沢、鷹ノ巣及び上野		

土砂災害警戒区域等の指定の公示に係る図書(その2)



凡例

- 地滑り区域 (明瞭である)
- 地滑り方向



様式-2(地) 土砂災害警戒区域・土砂災害特別警戒区域 区域図	土砂災害防止法施行令第二条の基準に該当する区域(土砂災害警戒区域)		N 縮尺 1:2,500	自然現象の種類 地滑り	箇所番号 202-2	箇所名 甲下2
	土砂災害防止法施行令第三条の基準に該当する区域(土砂災害特別警戒区域)			告示番号 第31号	地滑り区域名 B区域	
				告示年月日 令和元年5月21日	所在地 秋田県横手市山内三又字貝沢谷、貝沢、鷹ノ巣及び上野	