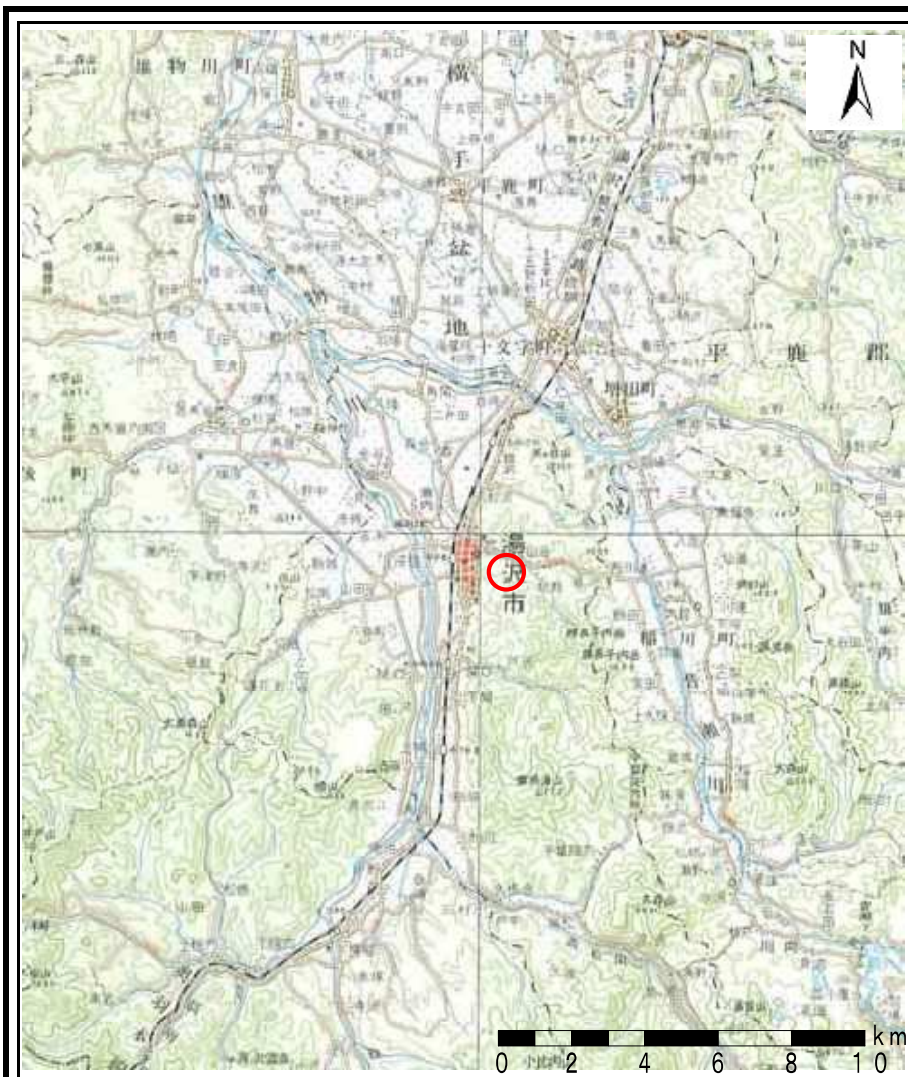


土砂災害警戒区域の指定の公示に係る図書(その1)



(1/200,000)



(1/25,000)

様式-1(急) 土砂災害警戒区域 位置図	自然現象の種類	急傾斜の崩壊
	箇所番号	I-928
	箇所名	裏門1号
	所在地	秋田県湯沢市裏門一丁目及び字松長根山

この地図は、国土地理院長の承認を得て、同院発行の1/25,000 地形図、1/200,000 地勢図を複製したものです。(承認番号 平20東複第26号)

土砂災害警戒区域等の指定の公示に係る図書(その2)



0 25 50 100
m

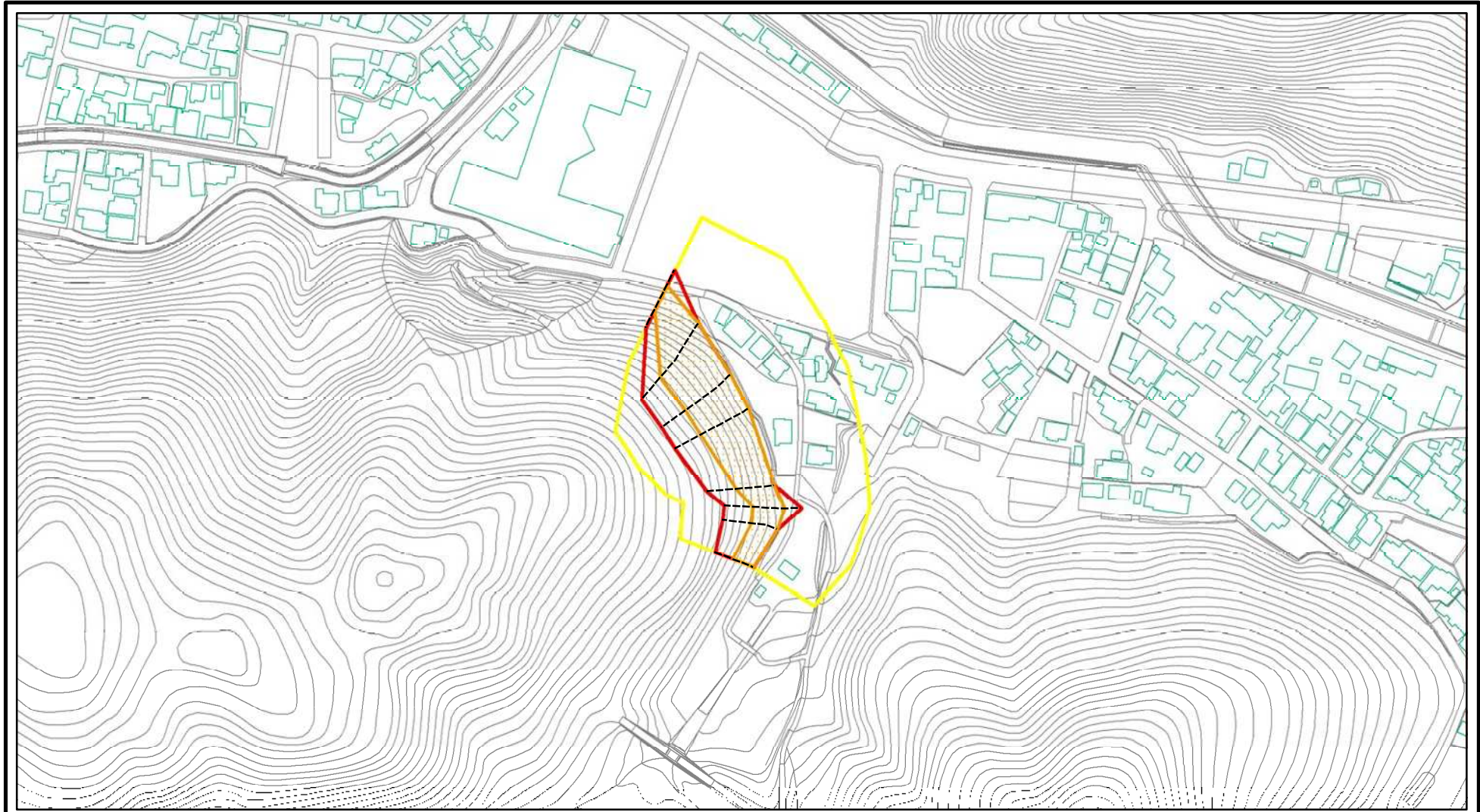
様式-2(急)
土砂災害警戒区域・土砂災害特別警戒区域
区域図(その1)

土砂災害防止法施行令第二条の基準に該当する区域	
土砂災害防止法施行令第三条の基準に該当する区域	
それ以外の区域	

縮尺	N	1:2,500
----	---	---------

自然現象の種類	急傾斜地の崩壊	箇所番号	F-928
告示番号	第64号	箇所名	裏門1号
告示年月日	令和2年2月18日	所在地	秋田県湯沢市裏門一丁目及び字松長根山

土砂災害警戒区域等の指定の公示に係る図書(その2)



0 25 50 100
m

様式-2(急)

土砂災害警戒区域・土砂災害特別警戒区域
区域図(その1)

土砂災害防止法施行令第二条の基準に該当する区域



自然現象
の種類

急傾斜地の崩壊

箇所番号

F-928

土砂災害防止法
施行令第三条の
基準に該当する
区域



縮尺

告示番号

第64号

箇所名

裏門1号

それ以外の区域



1:2,500

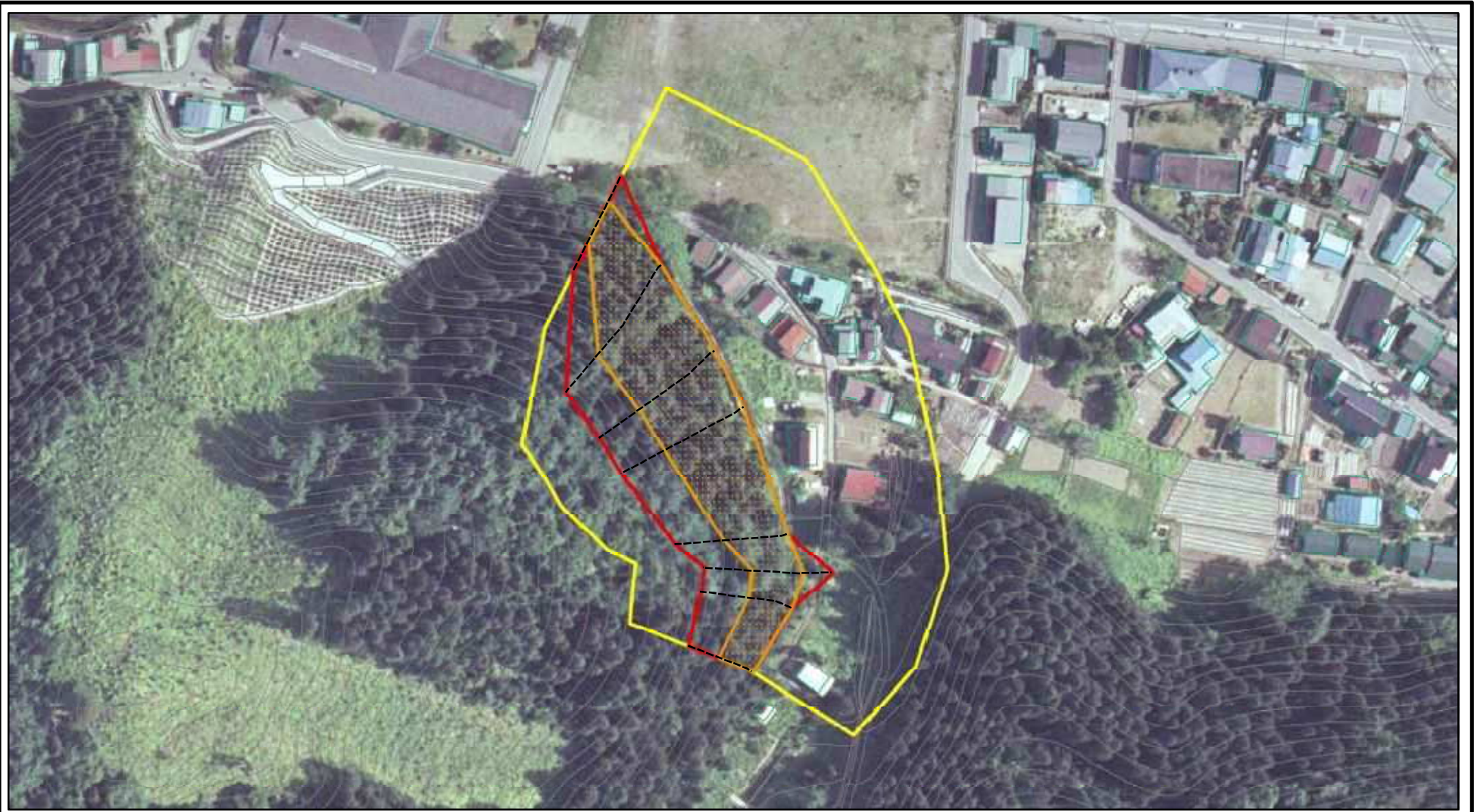
告示年月日

令和2年2月18日

所在地

秋田県湯沢市裏門一丁目及び字松長根山

土砂災害警戒区域等の指定の公示に係る図書(その2-1)



0 25 50 100
m

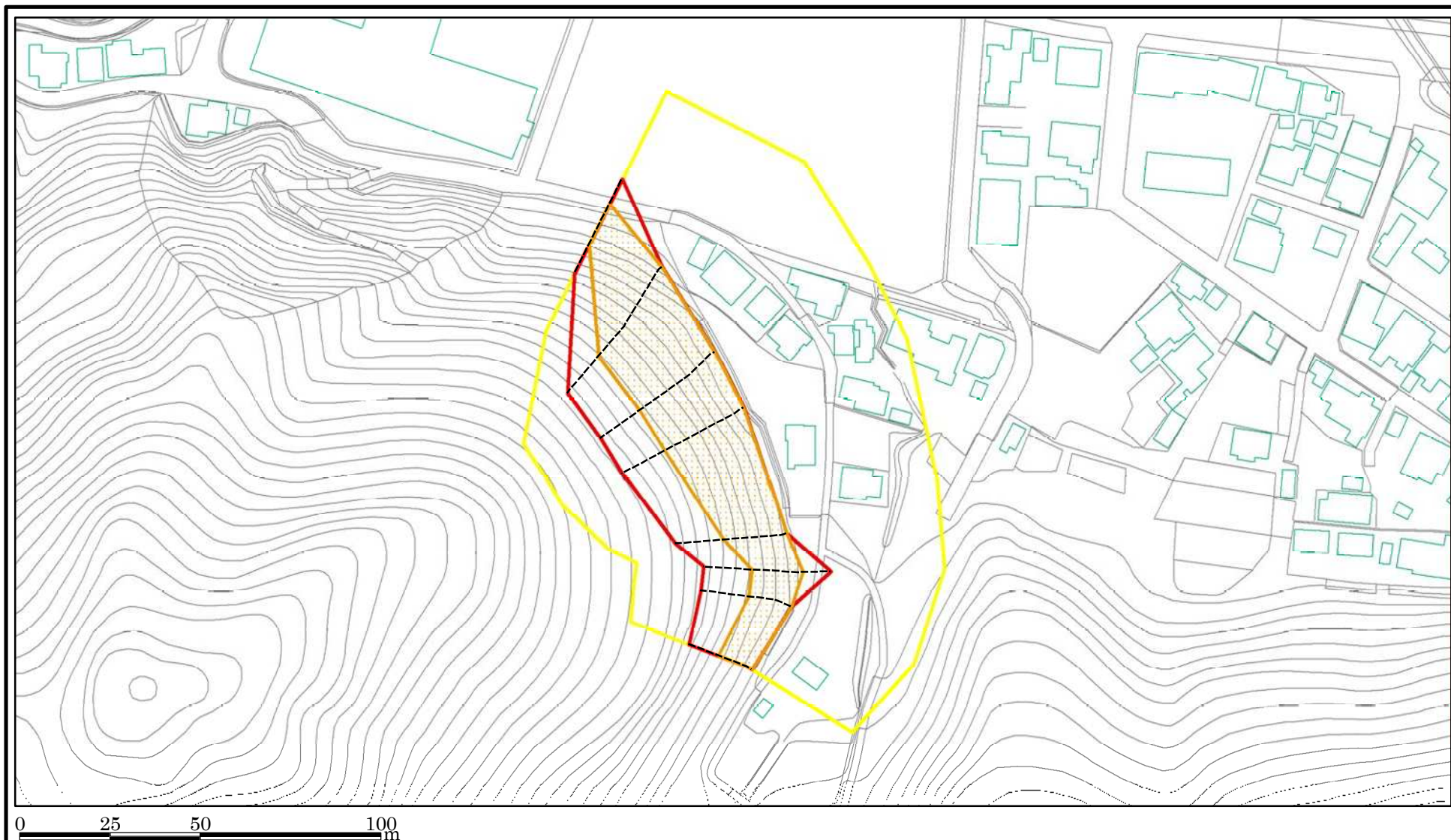
様式-2-1(急)
土砂災害警戒区域・土砂災害特別警戒区域
区域図(その2)




土砂災害防止法施行令第二条の基準に該当する区域	
土砂災害防止法施行令第三条の基準に該当する区域	
それ以外の区域	

	N
	縮尺
1:1,500	

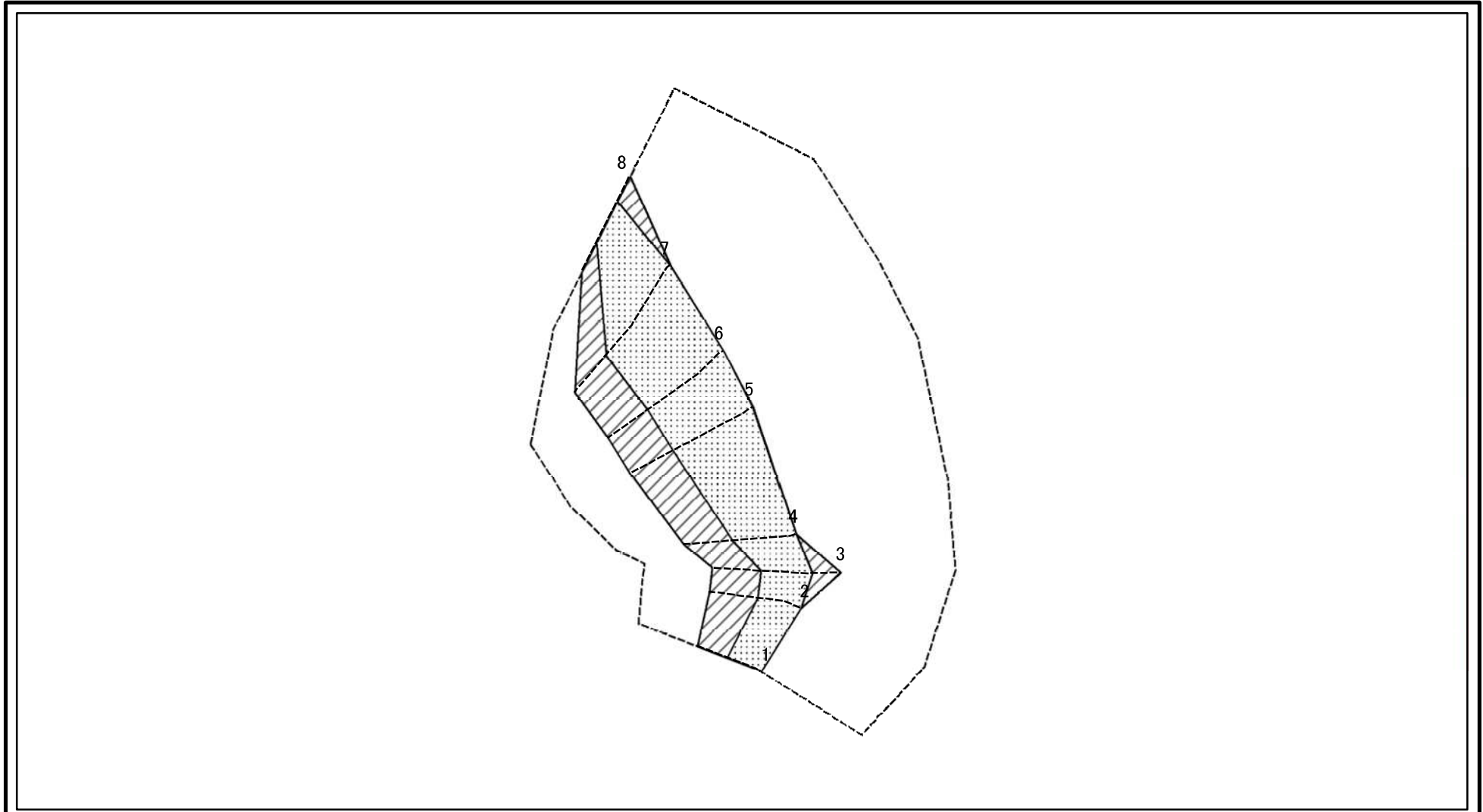
自然現象の種類	急傾斜地の崩壊	箇所番号	I-928
告示番号	第64号	箇所名	裏門1号
告示年月日	令和2年2月18日	所在地	秋田県湯沢市裏門一丁目及び字松長根山

土砂災害警戒区域等の指定の公示に係る図書(その2-1)



様式-2-1(急) 土砂災害警戒区域・土砂災害特別警戒区域 区域図(その2)	土砂災害防止法施行令第二条の基準に該当する区域		N 縮尺 1:1,500	自然現象の種類	急傾斜地の崩壊	箇所番号	I-928
	土砂災害防止法施行令第三条の基準に該当する区域	 		告示番号	第64号	箇所名	裏門1号
	土砂等の(移動)高さが1m以下の場合、 土砂等の移動による力が100kN/mを超える区域 土砂等の堆積の高さが3mを超える区域 それ以外の区域		告示年月日	令和2年2月18日	所在地	秋田県湯沢市裏門一丁目及び字松長根山	

土砂災害警戒区域等の指定の公示に係る図書(その2-2)

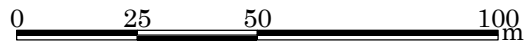
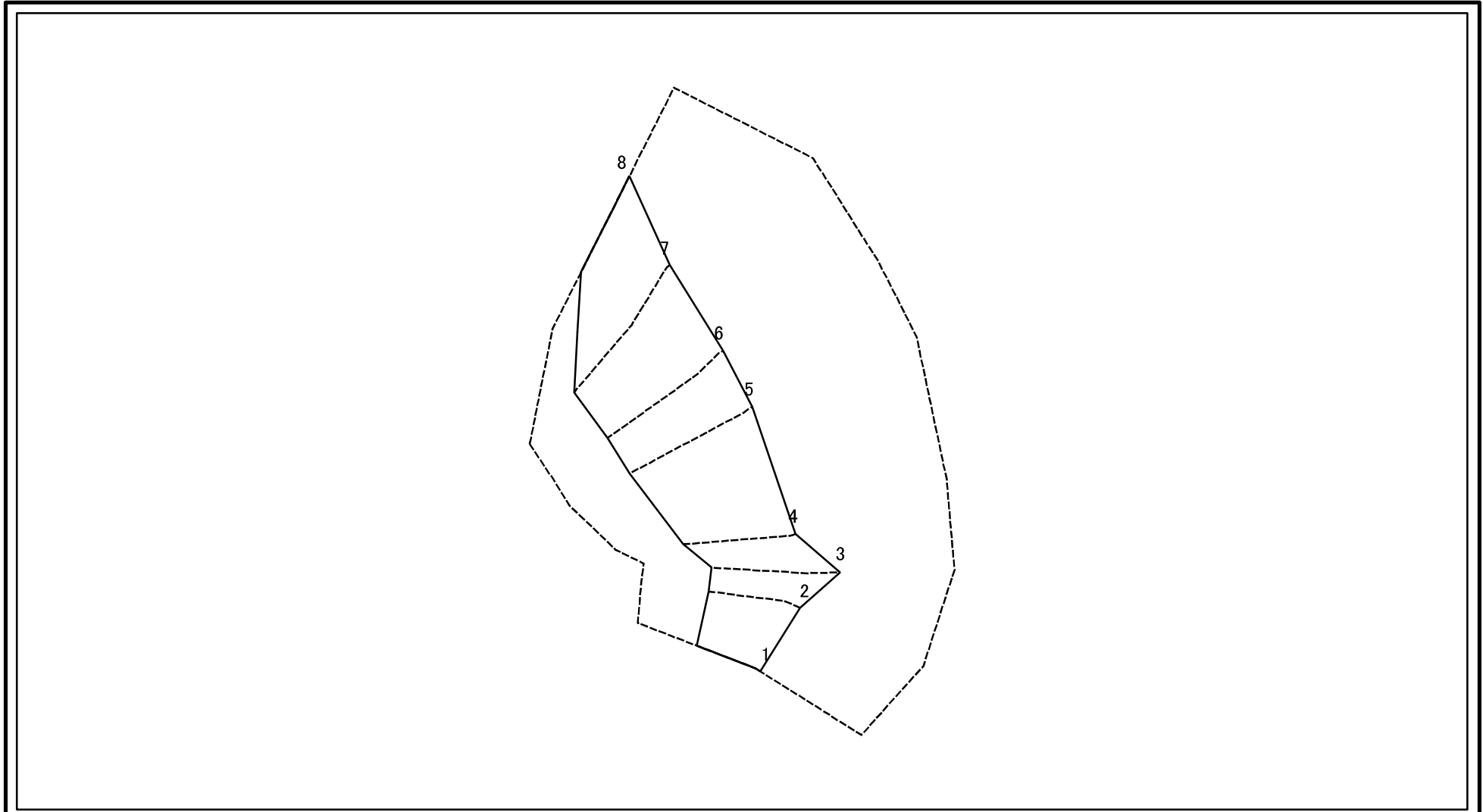


0 25 50 100
m

図中の数字は横断測線番号を示す

様式-2-2(急) 土砂災害特別警戒区域の区域区分図 (急傾斜地の崩壊に伴う土石等の移動により 建築物の地上部に作用すると想定される力)	土砂災害防止法施行令第二条の基準に該当する区域		N 縮尺 1:1,500	自然現象の種類	急傾斜地の崩壊	箇所番号	I-928
	土砂災害防止法施行令第三条の基準に該当する区域			告示番号	第64号	箇所名	裏門1号
	それ以外の区域		告示年月日	令和2年2月18日	所在地	秋田県湯沢市裏門一丁目及び字松長根山	

土砂災害警戒区域等の指定の公示に係る図書(その2-3)



図中の数字は横断測線番号を示す

様式-2-3(急) 土砂災害特別警戒区域の区域区分図 (急傾斜地の崩壊に伴う土石等の堆積により 建築物の地上部に作用すると想定される力)	土砂災害防止法施行令第二条の基準に該当する区域			N 縮尺 1:1,500	自然現象の種類	急傾斜地の崩壊	箇所番号	I-928
	土砂災害防止法施行令第三条の基準に該当する区域	土石等の堆積の高さが3mを超える区域			告示番号	第64号	箇所名	裏門1号
		それ以外の区域			告示年月日	令和2年2月18日	所在地	秋田県湯沢市裏門一丁目及び字松長根山

土砂災害警戒区域等の指定の公示に係る図書(その3)

横断測線の区間	土石等の移動により建築物の地上部に作用すると想定される力				土石等の堆積により建築物の地上部に作用すると想定される力				横断測線の区間	土石等の移動により建築物の地上部に作用すると想定される力				土石等の堆積により建築物の地上部に作用すると想定される力			
	土石等の(移動)高さが1m以下の場合、土石等の移動による力が100kN/m ² を超える区域		それ以外の区域		土石等の堆積の高さが3mを超える区域		それ以外の区域			土石等の(移動)高さが1m以下の場合、土石等の移動による力が100kN/m ² を超える区域		それ以外の区域		土石等の堆積の高さが3mを超える区域		それ以外の区域	
	力の大きさのうち最大のもの(kN/m ²)	土石等の高さ(m)	力の大きさのうち最大のもの(kN/m ²)	土石等の高さ(m)	力の大きさのうち最大のもの(kN/m ²)	土石等の高さ(m)	力の大きさのうち最大のもの(kN/m ²)	土石等の高さ(m)		力の大きさのうち最大のもの(kN/m ²)	土石等の高さ(m)	力の大きさのうち最大のもの(kN/m ²)	土石等の高さ(m)	力の大きさのうち最大のもの(kN/m ²)	土石等の高さ(m)	力の大きさのうち最大のもの(kN/m ²)	土石等の高さ(m)
1 ~ 2	116.67	1.00	-	-	-	-	11.00	2.10	~								
2 ~ 3	118.23	1.00	-	-	-	-	12.54	2.39	~								
3 ~ 4	121.32	1.00	-	-	-	-	12.54	2.39	~								
4 ~ 5	125.36	1.00	-	-	-	-	14.12	2.69	~								
5 ~ 6	126.10	1.00	-	-	-	-	14.12	2.69	~								
6 ~ 7	127.45	1.00	-	-	-	-	14.12	2.69	~								
7 ~ 8	125.97	1.00	-	-	-	-	11.69	2.23	~								
~									~								
~									~								
~									~								
~									~								
~									~								
~									~								
~									~								
~									~								
~									~								
~									~								
~									~								
~									~								
~									~								
~									~								
~									~								
様式-3(急) 建築物の構造の規制に必要な衝撃に関する事項									自然現象の種類	急傾斜地の崩壊			箇所番号	I-928			
									公示番号	第64号			箇所名	裏門1号			
									公示年月日	令和2年2月18日			所在地	秋田県湯沢市裏門一丁目及び字松長根山			