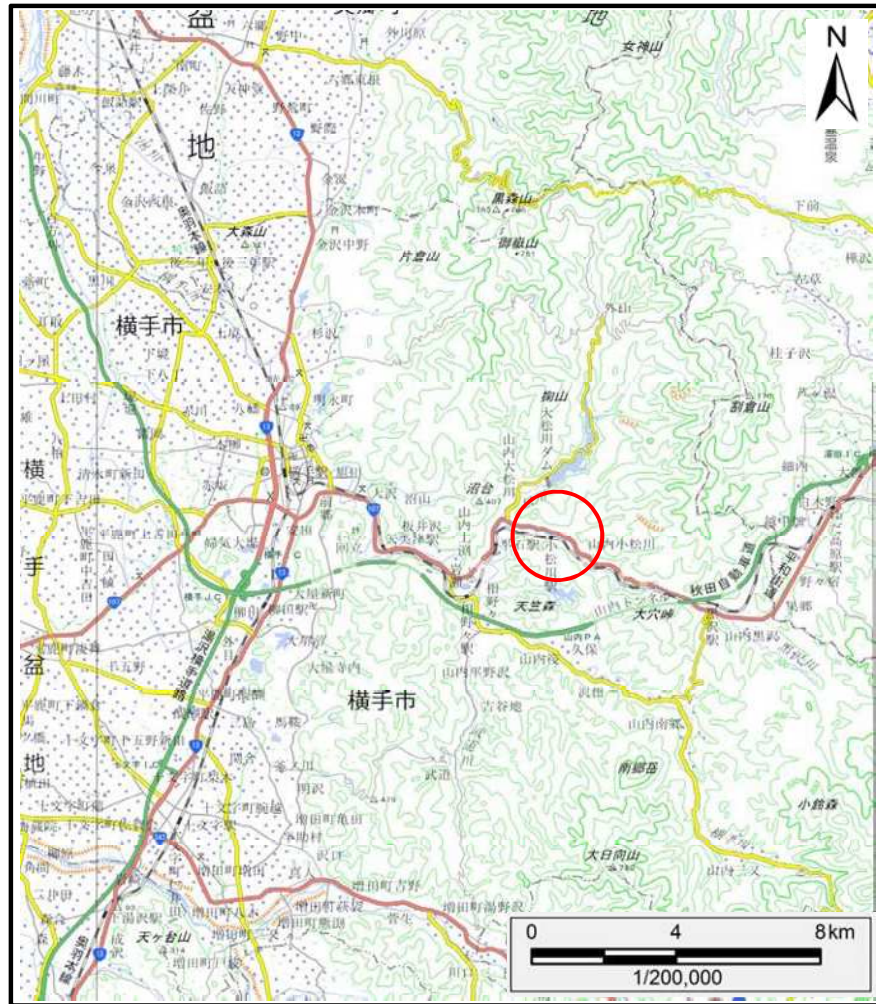
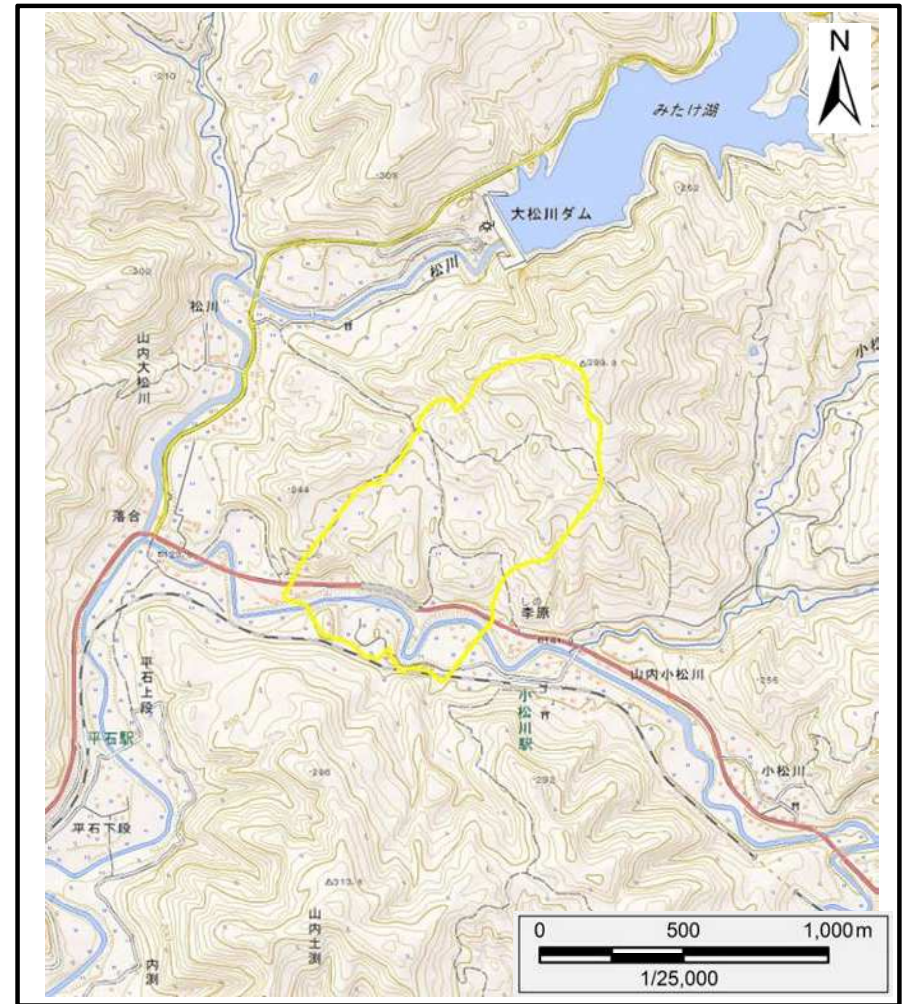


土砂災害警戒区域等の指定の公示に係る図書（その1）



(1/200,000)



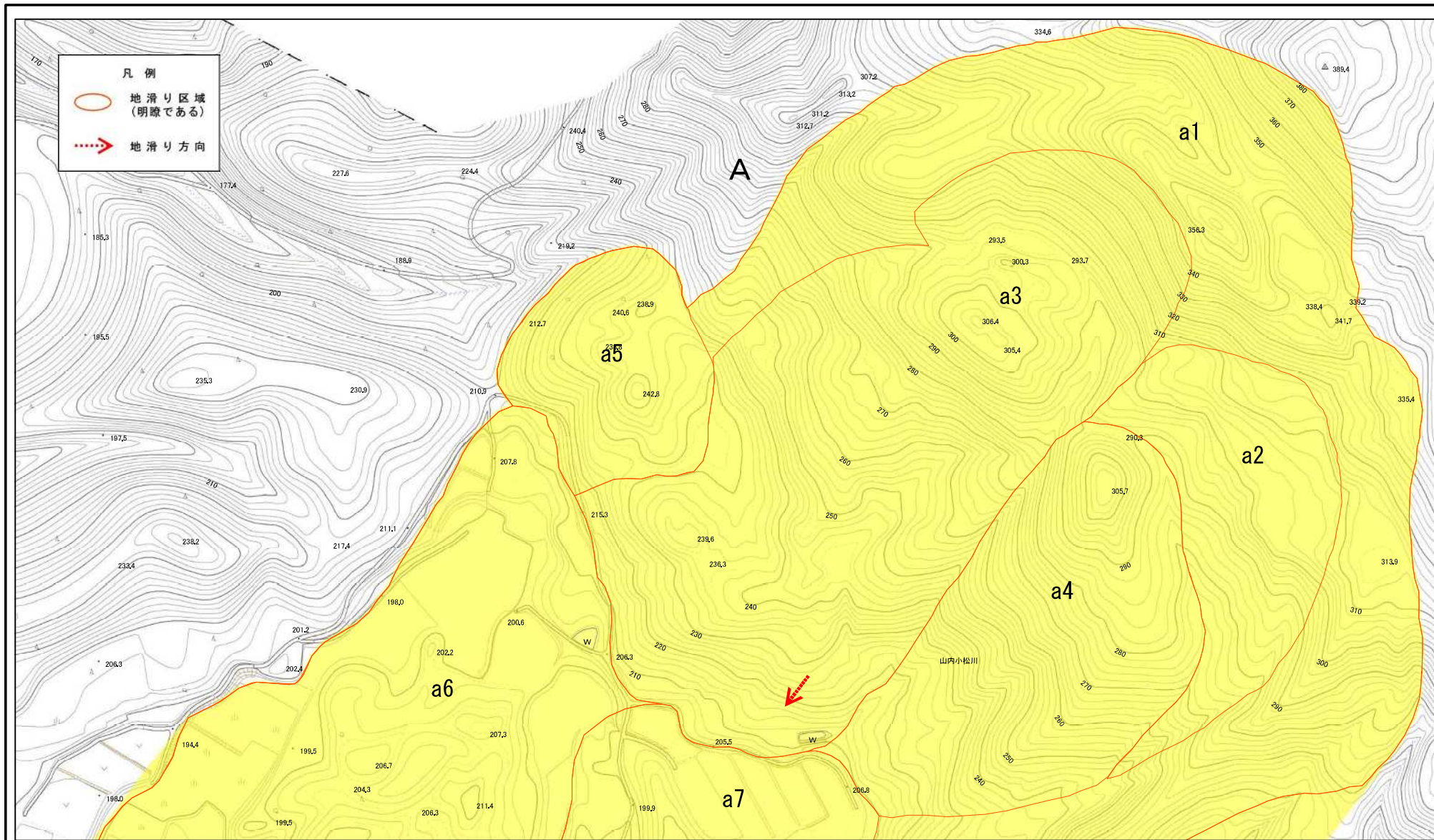
(1/25,000)

様式-1(地)
土砂災害警戒区域・土砂災害特別警戒区域 位置図

自然現象の種類	地滑り
箇所番号	210
箇所名	李原
地滑り区域名	A区域
所在地	秋田県横手市大松川字下垂、霜焼野、袖浦、六郎台及び錦沢並びに同市山内小松川字山鳥小沢、中田谷地、六郎台及び沢口向

この地図は、国土地理院長の承認を得て、同院発行の電子地形図25000及び電子地形図20万を複製したものである。(承認番号 平30情複 第1354号)

土砂災害警戒区域等の指定の公示に係る図書(その2)



0 25 50 100 150 200 m

様式-2(地)

土砂災害警戒区域・土砂災害特別警戒区域
区域図

土砂災害防止法施行令第二条の基準に該当する区域(土砂災害警戒区域)



自然現象の種類

地滑り

箇所番号

210

箇所名

李原

土砂災害防止法施行令第三条の基準に該当する区域(土砂災害特別警戒区域)



縮尺

1:2,500

告示番号

第31号

地滑り区域名

区域 A

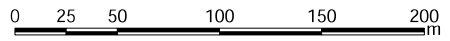
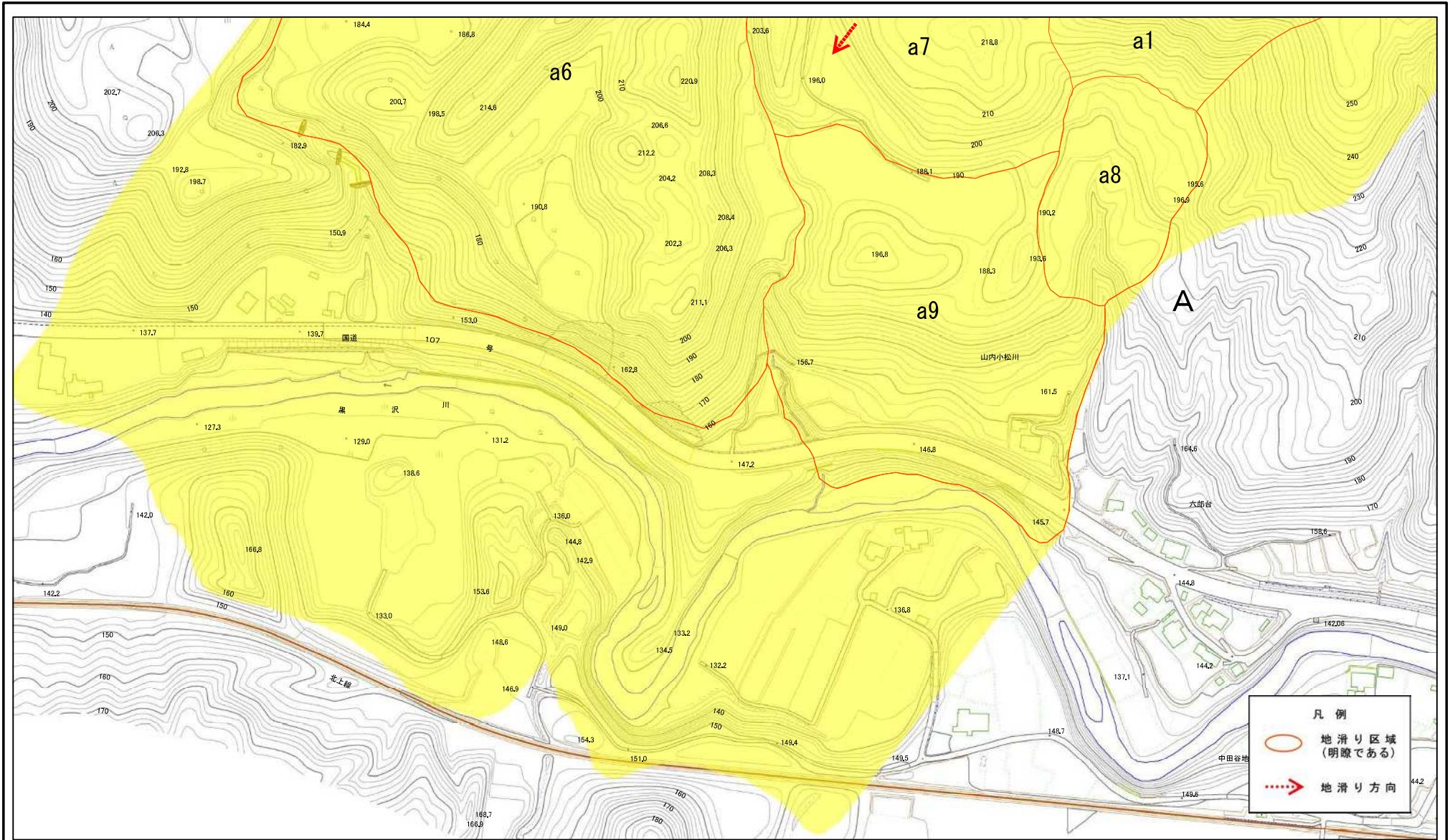
告示年月日

令和元年5月21日

所在地

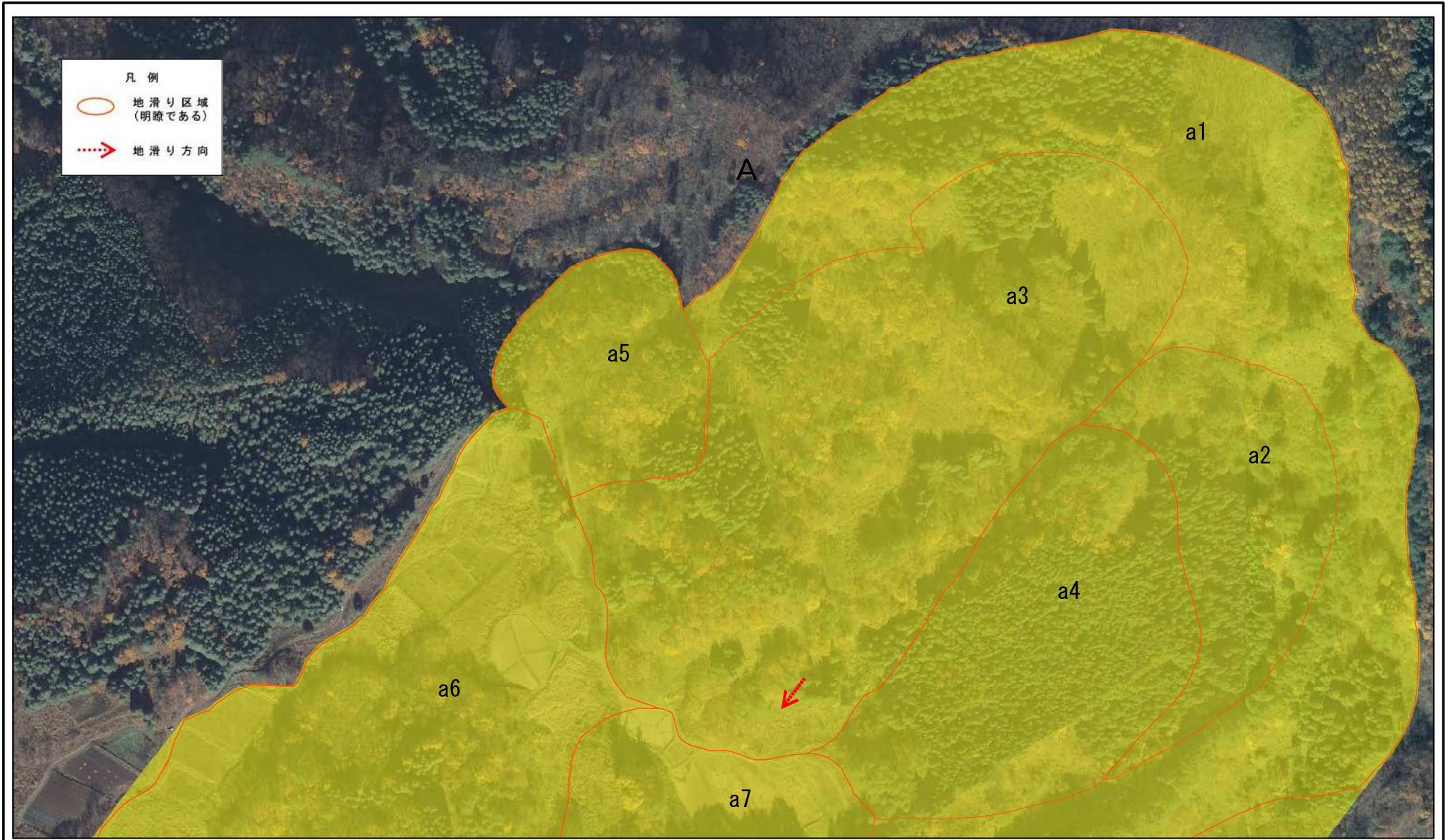
秋田県横手市大松川字下垂、霜焼野、袖浦、六郎台及び錦沢並びに同市山内小松川字山鳥小沢、中田谷地、六郎台及び沢口向

土砂災害警戒区域等の指定の公示に係る図書(その2)



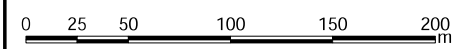
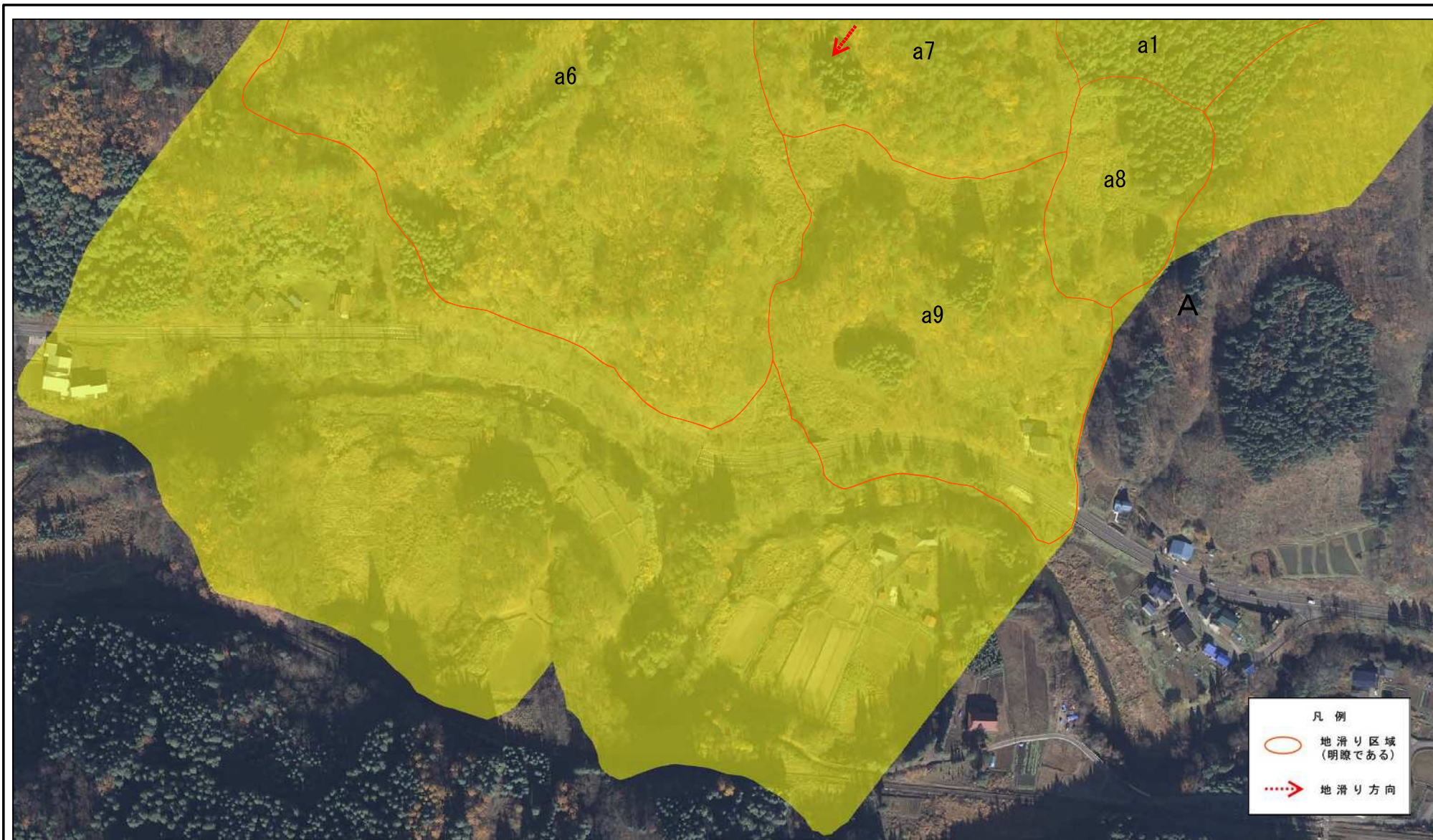
様式-2(地) 土砂災害警戒区域・土砂災害特別警戒区域 区域図	土砂災害防止法施行令第二条の基準に該当する区域(土砂災害警戒区域)		N 縮尺 1:2,500	自然現象の種類 地滑り	箇所番号 210	箇所名 李原			
	土砂災害防止法施行令第三条の基準に該当する区域(土砂災害特別警戒区域)			告示番号 第31号	地滑り区域名 区域A				
				告示年月日 令和元年5月21日	所在地 秋田県横手市大松川字下垂、霜焼野、袖浦、六郎台及び錦沢並びに同市山内小松川字山鳥小沢、中田谷地、六郎台及び沢口向				

土砂災害警戒区域等の指定の公示に係る図書(その2)



様式-2(地) 土砂災害警戒区域・土砂災害特別警戒区域 区域図	土砂災害防止法施行令第二条の基準に該当する区域(土砂災害警戒区域)		N 縮尺 1:2,500	自然現象の種類	地滑り	箇所番号	210	箇所名	李原
	土砂災害防止法施行令第三条の基準に該当する区域(土砂災害特別警戒区域)			告示番号	第31号	地滑り区域名	区域A		
				告示年月日	令和元年5月21日	所在地	秋田県横手市大松川字下垂、霜焼野、袖浦、六郎台及び錦沢並びに同市山内小松川字山鳥小沢、中田谷地、六郎台及び沢口向		

土砂災害警戒区域等の指定の公示に係る図書(その2)



様式-2(地) 土砂災害警戒区域・土砂災害特別警戒区域 区域図	土砂災害防止法施行令第二条の基準に該当する区域(土砂災害警戒区域)		N 縮尺 1:2,500	自然現象の種類 地滑り	箇所番号 210	箇所名 李原		
	土砂災害防止法施行令第三条の基準に該当する区域(土砂災害特別警戒区域)			告示番号 第31号	地滑り区域名 区域A			
			告示年月日 令和元年5月21日	所在地 秋田県横手市大松川字下垂、霜焼野、袖浦、六郎台及び錦沢並びに同市山内小松川字山鳥小沢、中田谷地、六郎台及び沢口向				