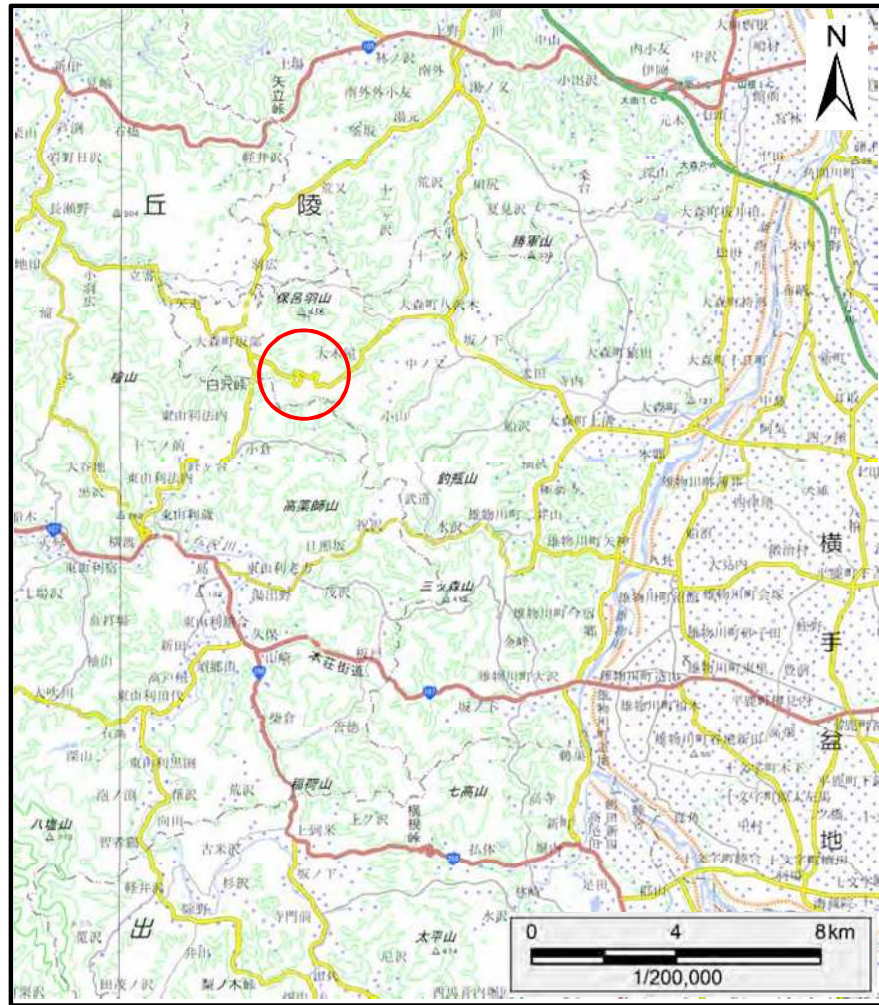
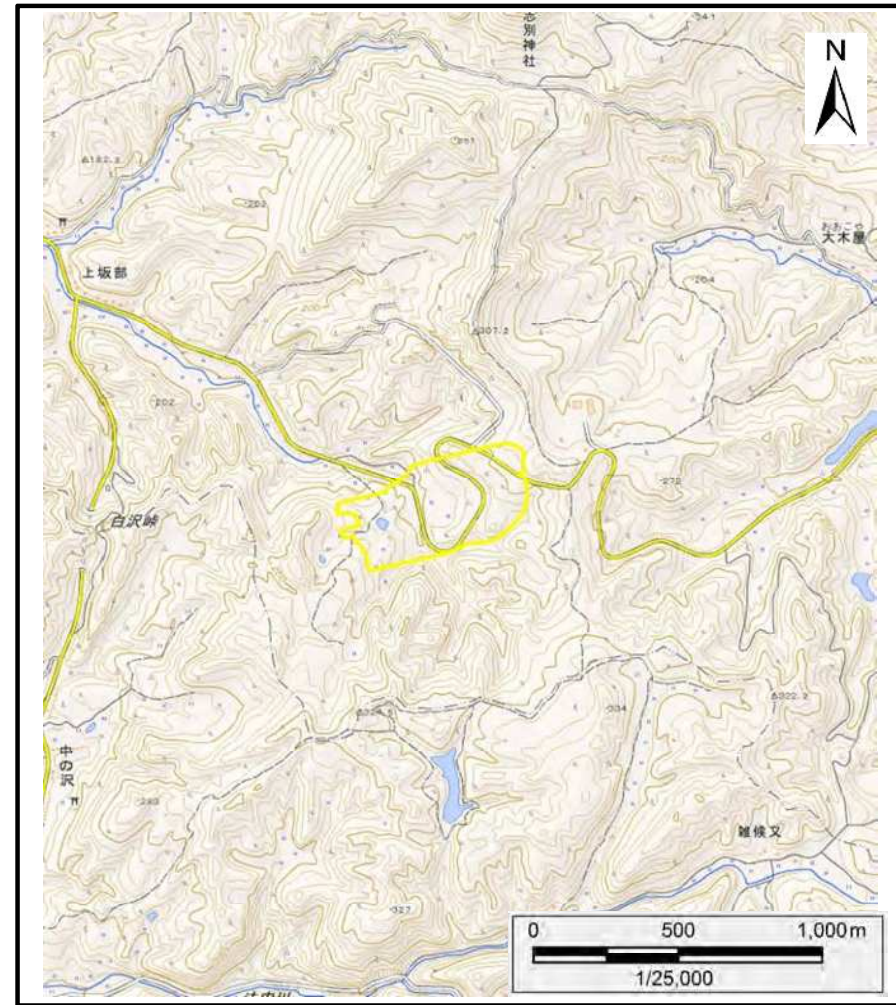


土砂災害警戒区域等の指定の公示に係る図書（その1）



(1/200,000)



(1/25,000)

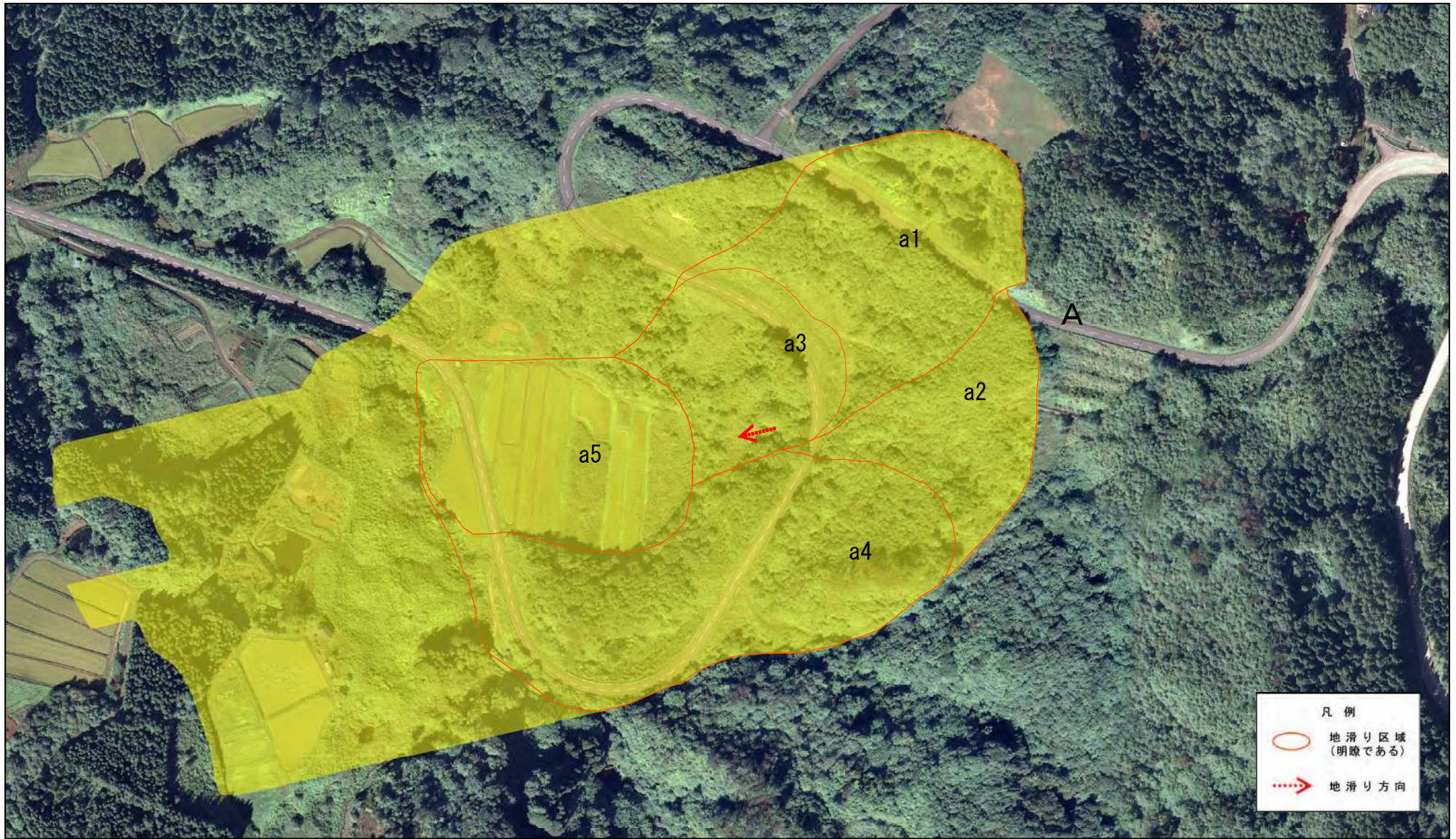
様式-1(地)

土砂災害警戒区域・土砂災害特別警戒区域 位置図

自然現象の種類	地滑り
箇所番号	212-1
箇所名	上坂部1
地滑り区域名	A区域
所在地	秋田県横手市大森町坂部字水上ノ沢、蕨台、佛坂及び餅田沢

この地図は、国土地理院長の承認を得て、同院発行の電子地形図25000及び電子地形図20万を複製したものである。(承認番号 平30情複 第1354号)

土砂災害警戒区域等の指定の公示に係る図書(その2)



0 25 50 100 150 200
m

様式-2(地)

土砂災害警戒区域・土砂災害特別警戒区域
区域図

土砂災害防止法施行令第二条の基準に該当する区域(土砂災害警戒区域)



自然現象の種類

地滑り

箇所番号

212-1

箇所名

上坂部1

土砂災害防止法施行令第三条の基準に該当する区域(土砂災害特別警戒区域)



縮尺
1:2,500

告示番号

第31号

地滑り区域名

区域A

告示年月日

令和元年5月21日

所在地

秋田県横手市大森町坂部字水上ノ沢、巖台、佛坂及び餅田沢