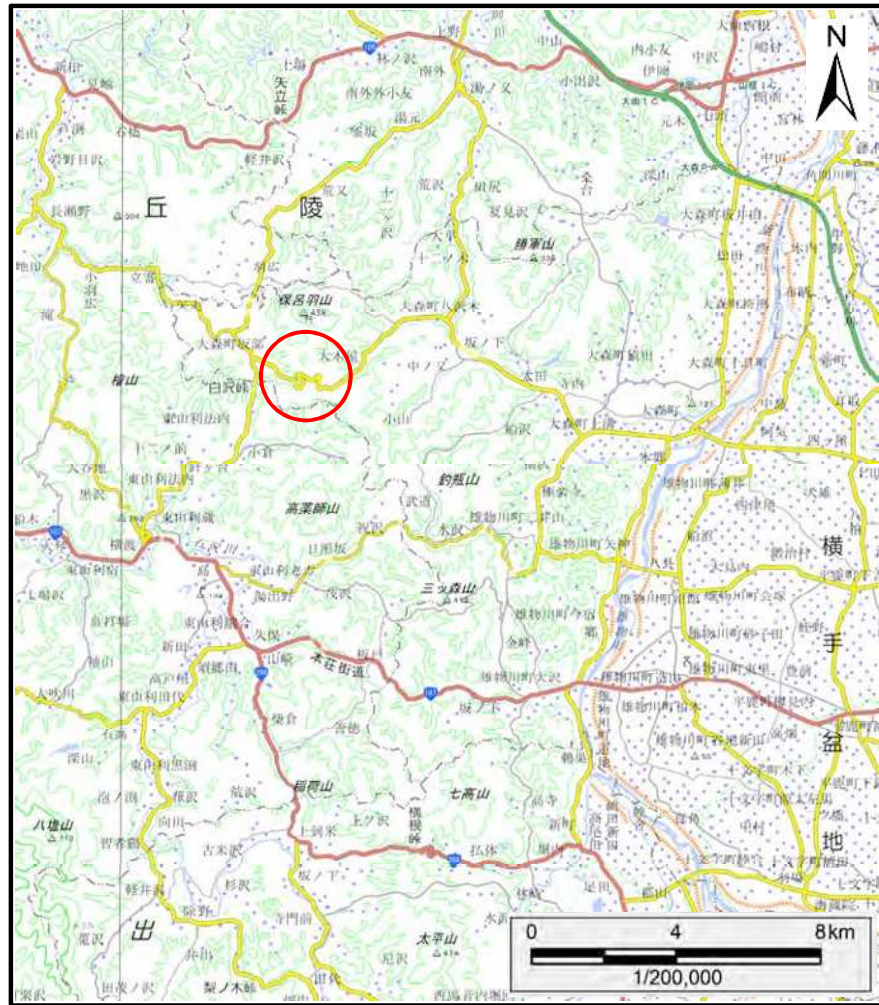
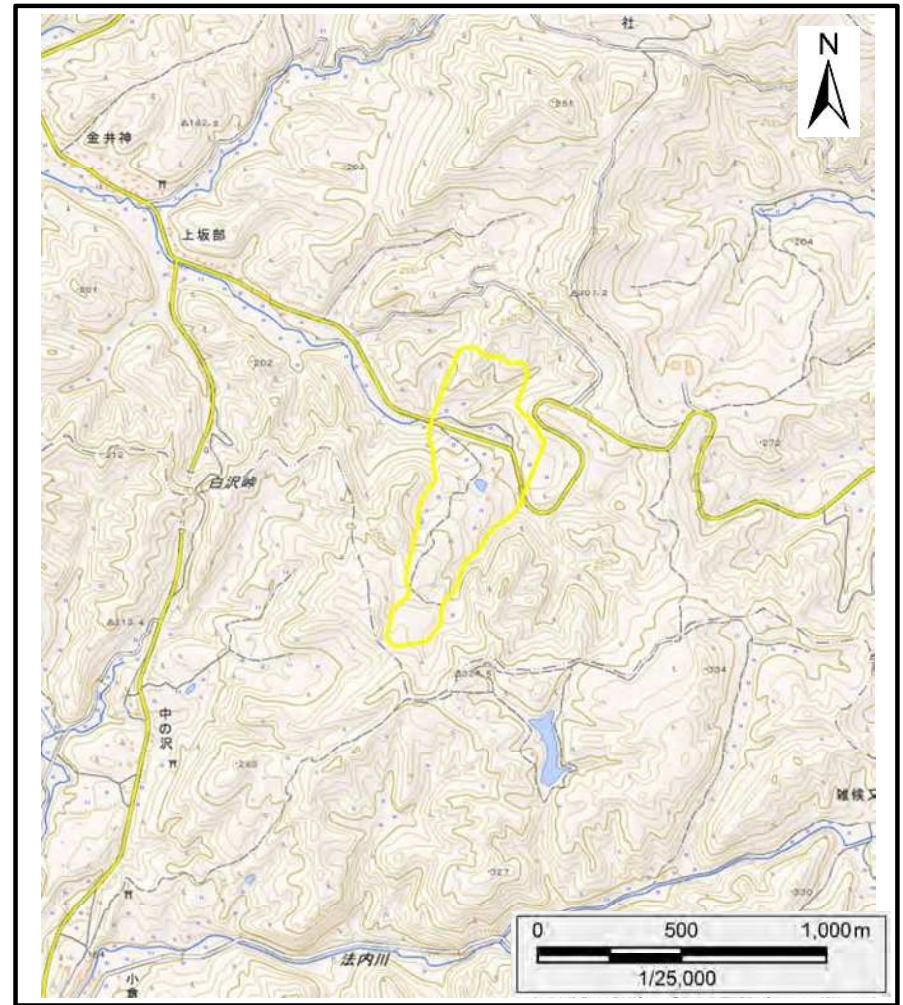


土砂災害警戒区域等の指定の公示に係る図書（その1）



(1/200,000)



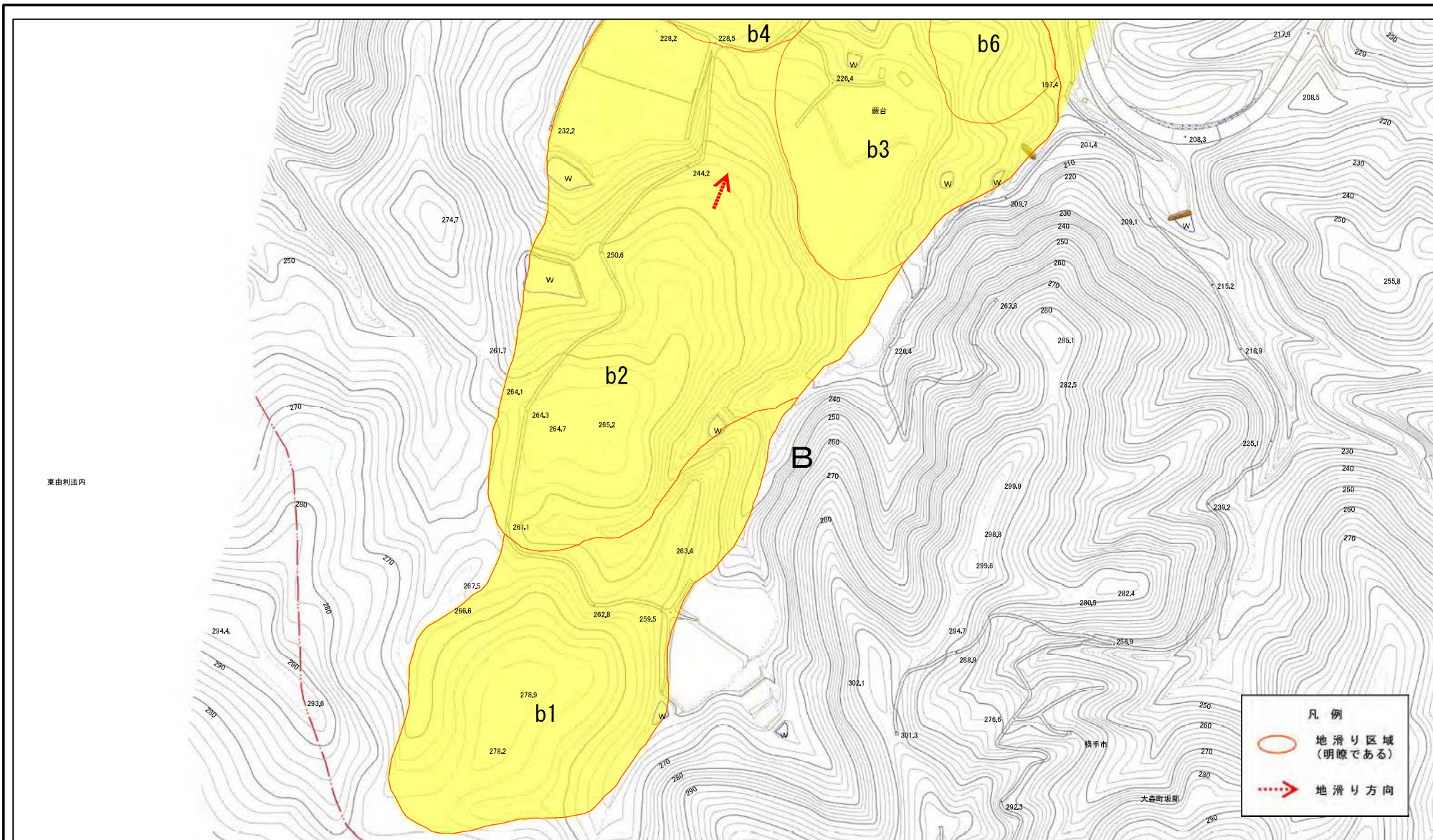
(1/25,000)

様式－1（地）
土砂災害警戒区域・土砂災害特別警戒区域 位置図

自然現象の種類	地滑り
箇所番号	212-2
箇所名	上坂部2
地滑り区域名	B区域
所在地	秋田県横手市大森町坂部字水上ノ沢、蕨台、佛坂、餅田沢及び中田面

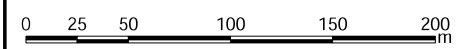
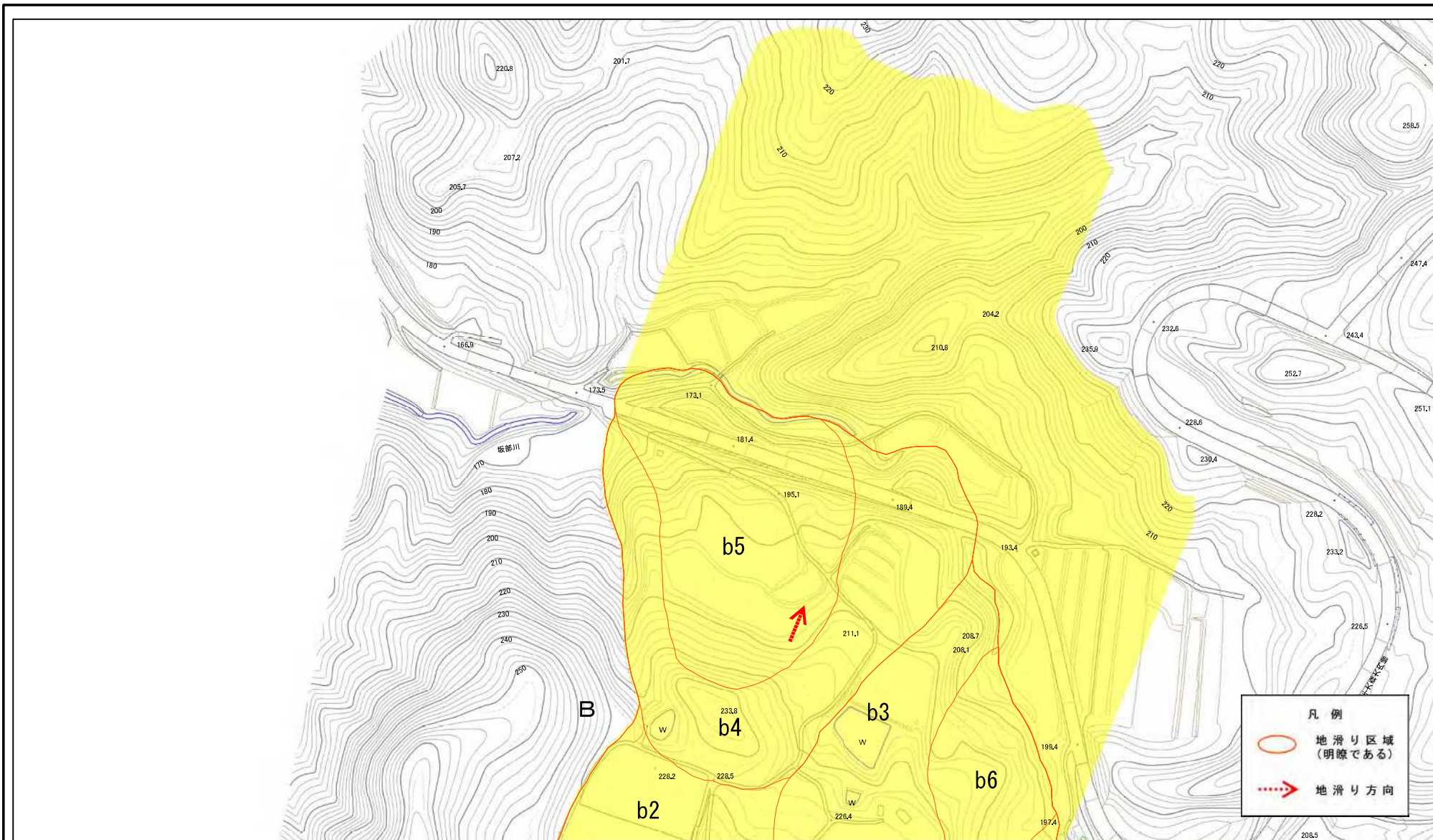
この地図は、国土地理院長の承認を得て、同院発行の電子地形図25000及び電子地形図20万を複製したものである。(承認番号 平30情複 第1354号)

土砂災害警戒区域等の指定の公示に係る図書(その2)



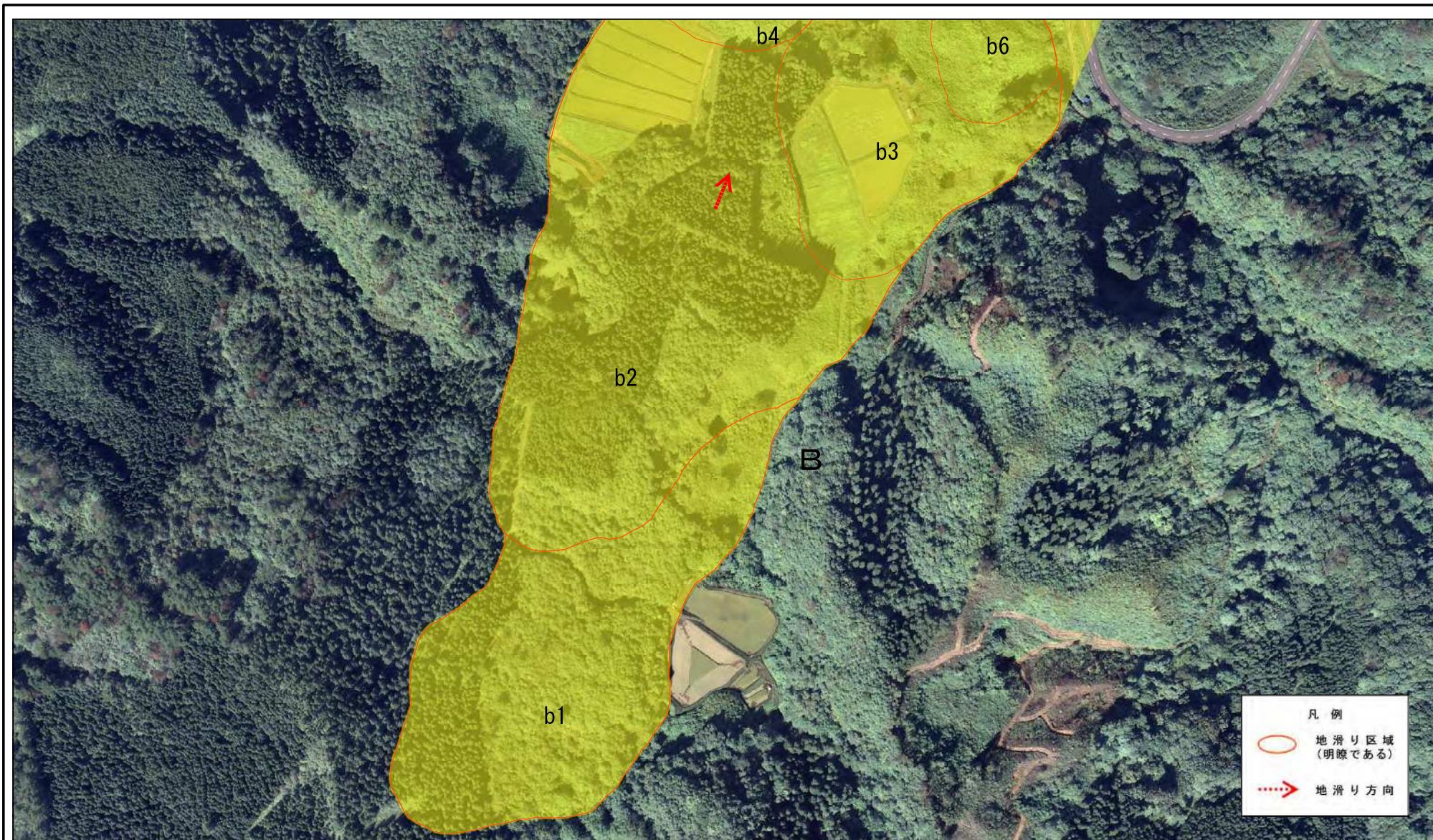
様式-2(地) 土砂災害警戒区域・土砂災害特別警戒区域 区域図	土砂災害防止法施行令第二条の基準に該当する区域(土砂災害警戒区域)		N 縮尺 1:2,500	自然現象の種類 地滑り	箇所番号 212-2	箇所名 上坂部2
	土砂災害防止法施行令第三条の基準に該当する区域(土砂災害特別警戒区域)			告示番号 第31号	地滑り区域名 区域B	
	告示年月日 令和元年5月21日	所在地 秋田県横手市大森町坂部字水上ノ沢、蕨台、佛坂、餅田沢及び中田面				

土砂災害警戒区域等の指定の公示に係る図書(その2)



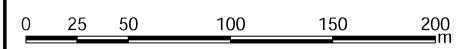
様式-2(地) 土砂災害警戒区域・土砂災害特別警戒区域 区域図	土砂災害防止法施行令第二条の基準に該当する区域(土砂災害警戒区域)		N 縮尺 1:2,500	自然現象の種類 地滑り	箇所番号 212-2	箇所名 上坂部2
	土砂災害防止法施行令第三条の基準に該当する区域(土砂災害特別警戒区域)			告示番号 第31号	地滑り区域名 区域B	
	告示年月日 令和元年5月21日	所在地 秋田県横手市大森町坂部字水上ノ沢、蕨台、佛坂、餅田沢及び中田面				

土砂災害警戒区域等の指定の公示に係る図書(その2)



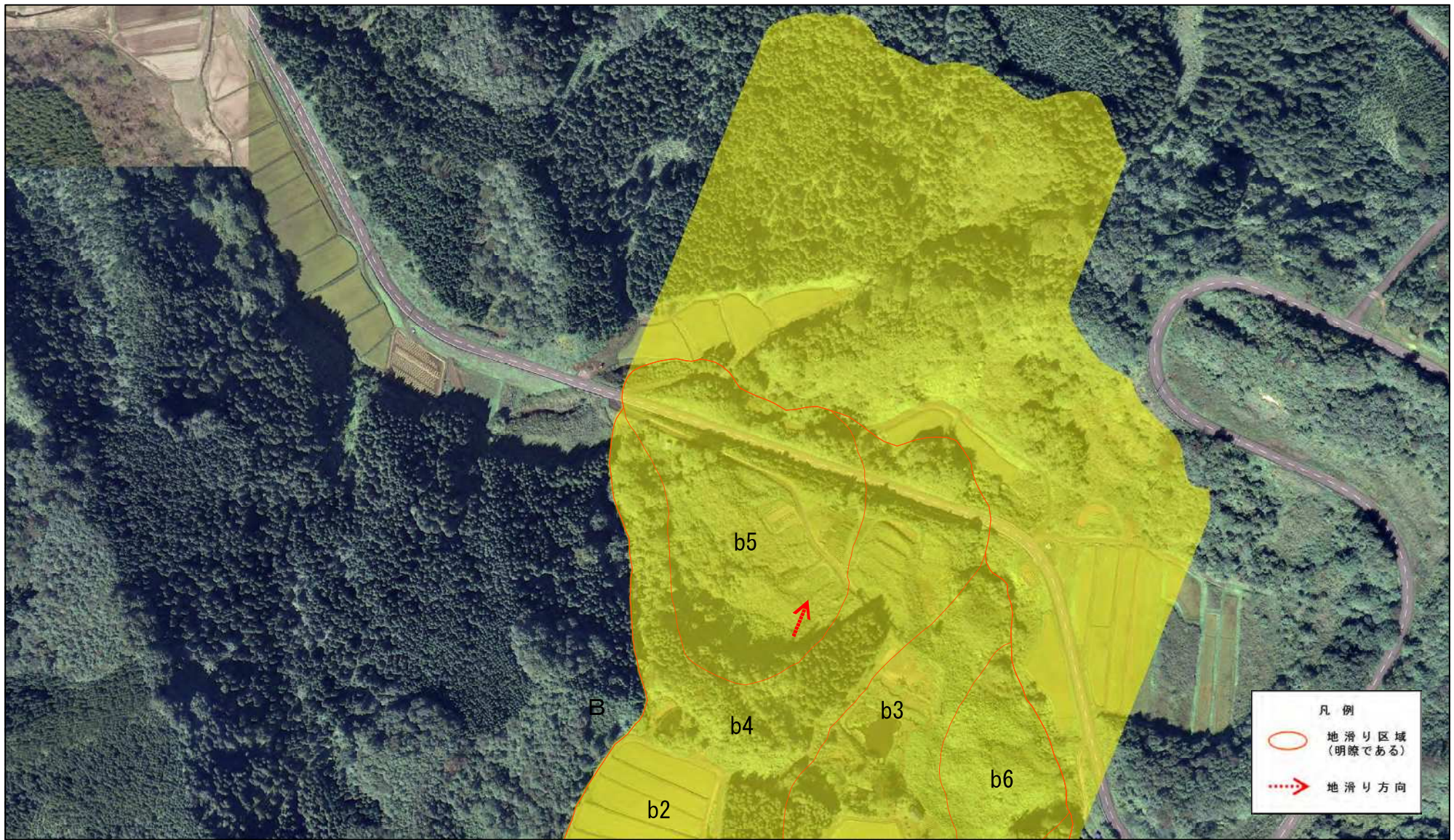
凡例

- 地滑り区域 (明瞭である)
- 地滑り方向



様式-2(地) 土砂災害警戒区域・土砂災害特別警戒区域 区域図	土砂災害防止法施行令第二条の基準に該当する区域(土砂災害警戒区域)		N 縮尺 1:2,500	自然現象の種類 地滑り	箇所番号 212-2	箇所名 上坂部2
	土砂災害防止法施行令第三条の基準に該当する区域(土砂災害特別警戒区域)			告示番号 第31号	地滑り区域名 区域B	
	告示年月日 令和元年5月21日	所在地 秋田県横手市大森町坂部字水上ノ沢、蕨台、佛坂、餅田沢及び中田面				

土砂災害警戒区域等の指定の公示に係る図書(その2)



0 25 50 100 150 200
m

様式-2(地)
土砂災害警戒区域・土砂災害特別警戒区域
区域図

土砂災害防止法施行令第二条の基準に該当する区域(土砂災害警戒区域)
土砂災害防止法施行令第三条の基準に該当する区域(土砂災害特別警戒区域)

N
縮尺
1:2,500

自然現象の種類	地滑り	箇所番号	212-2	箇所名	上坂部2
告示番号	第31号	地滑り区域名	区域B		
告示年月日	令和元年5月21日	所在地	秋田県横手市大森町坂部宇水上ノ沢、蕨台、佛坂、餅田沢及び中田面		