

土砂災害警戒区域等の指定の公示に係る図書（その1）



(1/200,000)



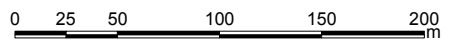
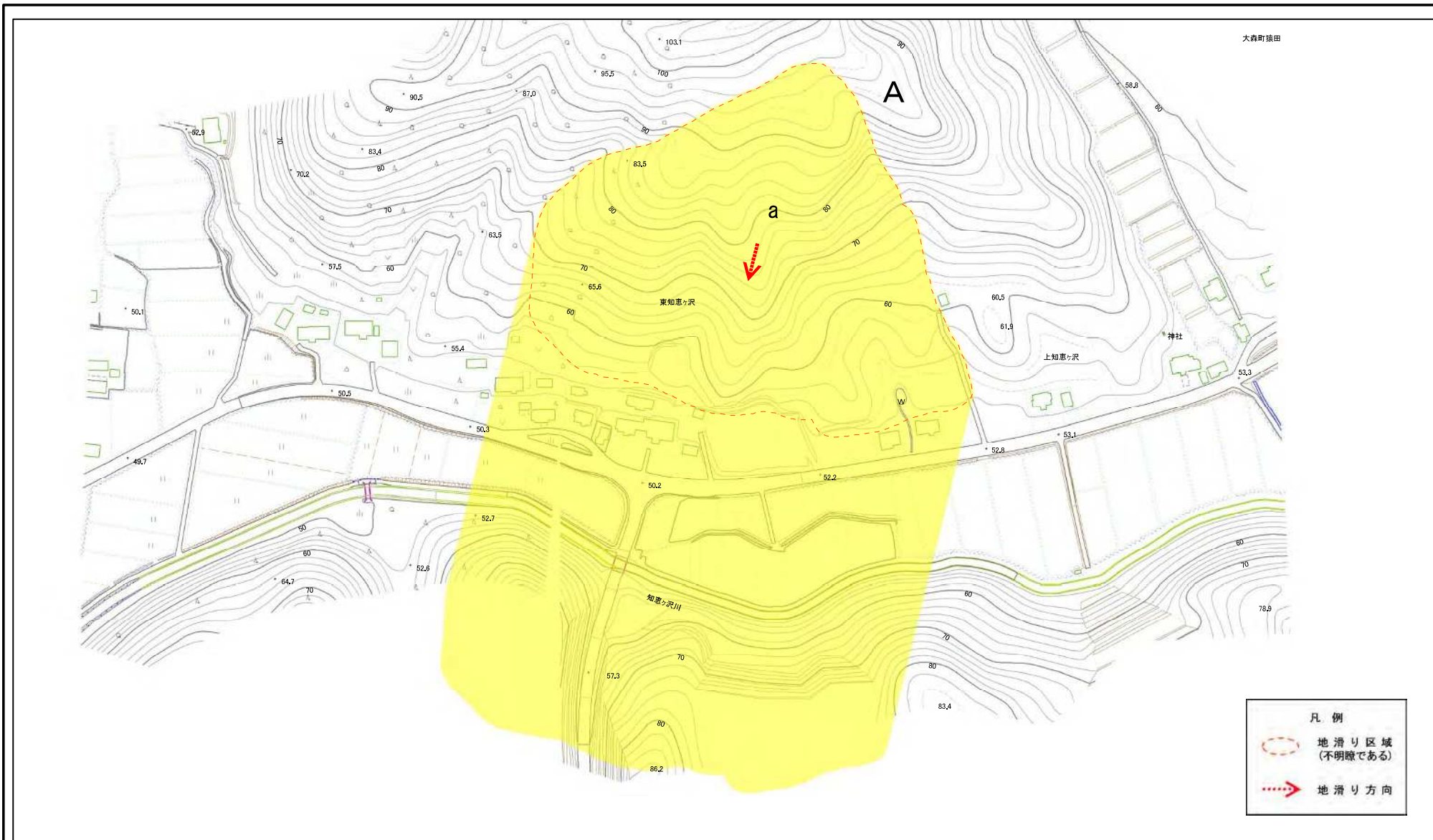
(1/25,000)

様式-1(地)
土砂災害警戒区域・土砂災害特別警戒区域 位置図

自然現象の種類	地滑り
箇所番号	214
箇所名	知恵ヶ沢
地滑り区域名	A区域
所在地	秋田県横手市大森町字菅生田並びに同市猿田字東知恵ヶ沢及び上知恵ヶ沢

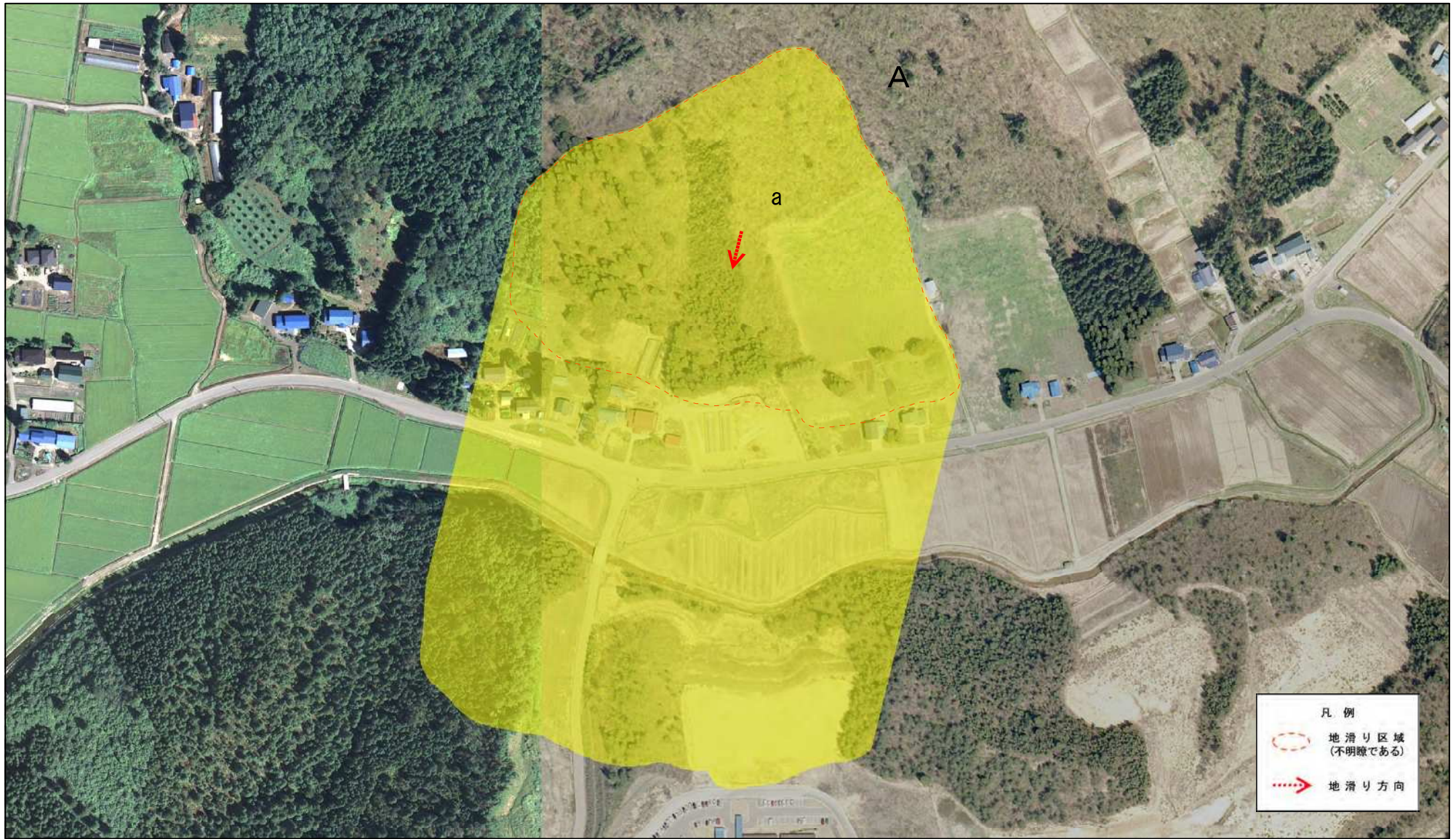
この地図は、国土地理院長の承認を得て、同院発行の電子地形図25000及び電子地形図20万を複製したものである。(承認番号 平30情複 第1354号)

土砂災害警戒区域等の指定の公示に係る図書(その2)



様式-2(地) 土砂災害警戒区域・土砂災害特別警戒区域 区域図	土砂災害防止法施行令第二条の基準に該当する区域(土砂災害警戒区域)		N 縮尺 1:2,500	自然現象の種類 地滑り	箇所番号 214	箇所名 知恵ヶ沢
	土砂災害防止法施行令第三条の基準に該当する区域(土砂災害特別警戒区域)			告示番号 第31号	地滑り区域名 A区域	
	告示年月日 令和元年5月21日	所在地 秋田県横手市大森町宇管生田並びに同市猿田字東知恵ヶ沢及び上知恵ヶ沢				

土砂災害警戒区域等の指定の公示に係る図書(その2)



0 25 50 100 150 200
m

様式-2(地) 土砂災害警戒区域・土砂災害特別警戒区域 区域図	土砂災害防止法施行令第二条の基準に該当する区域(土砂災害警戒区域)		N 縮尺 1:2,500	自然現象の種類 地滑り	箇所番号 214	箇所名 知恵ヶ沢
	土砂災害防止法施行令第三条の基準に該当する区域(土砂災害特別警戒区域)			告示番号 第31号	地滑り区域名 A区域	
	告示年月日 令和元年5月21日	所在地 秋田県横手市大森町字菅生田並びに同市猿田字東知恵ヶ沢及び上知恵ヶ沢				