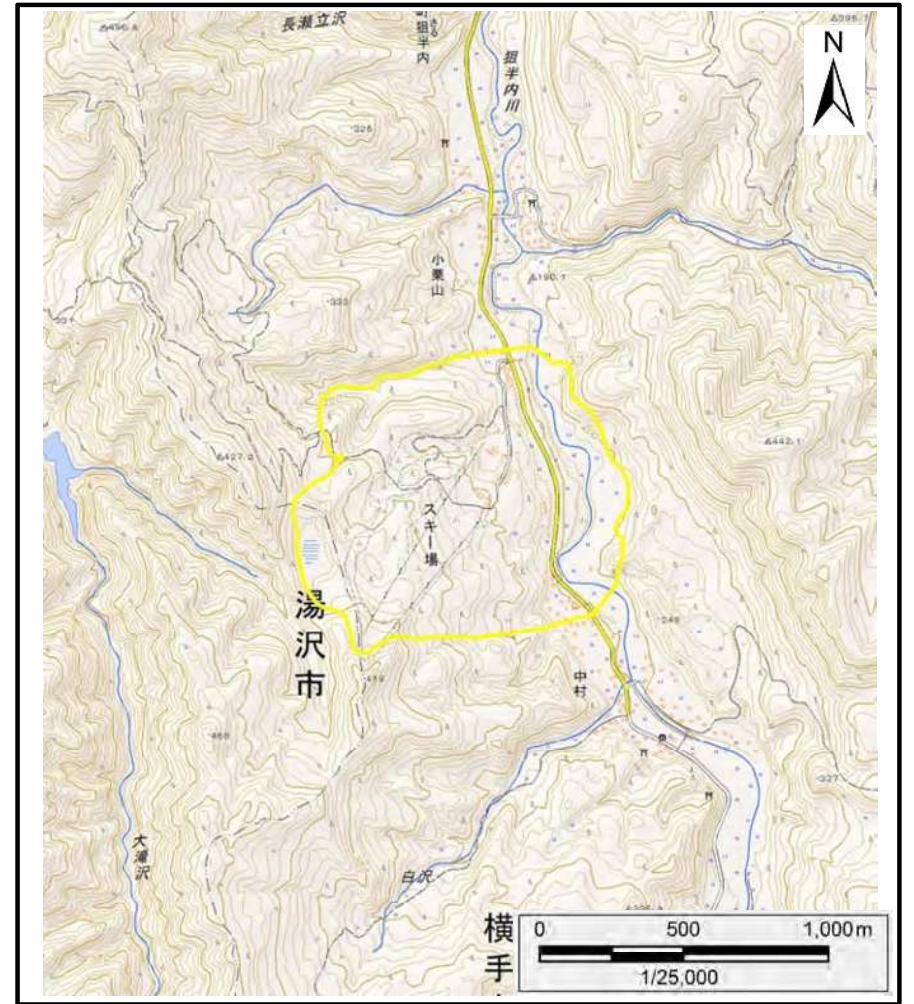


土砂災害警戒区域等の指定の公示に係る図書（その1）



(1/200,000)



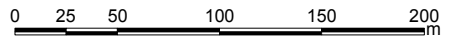
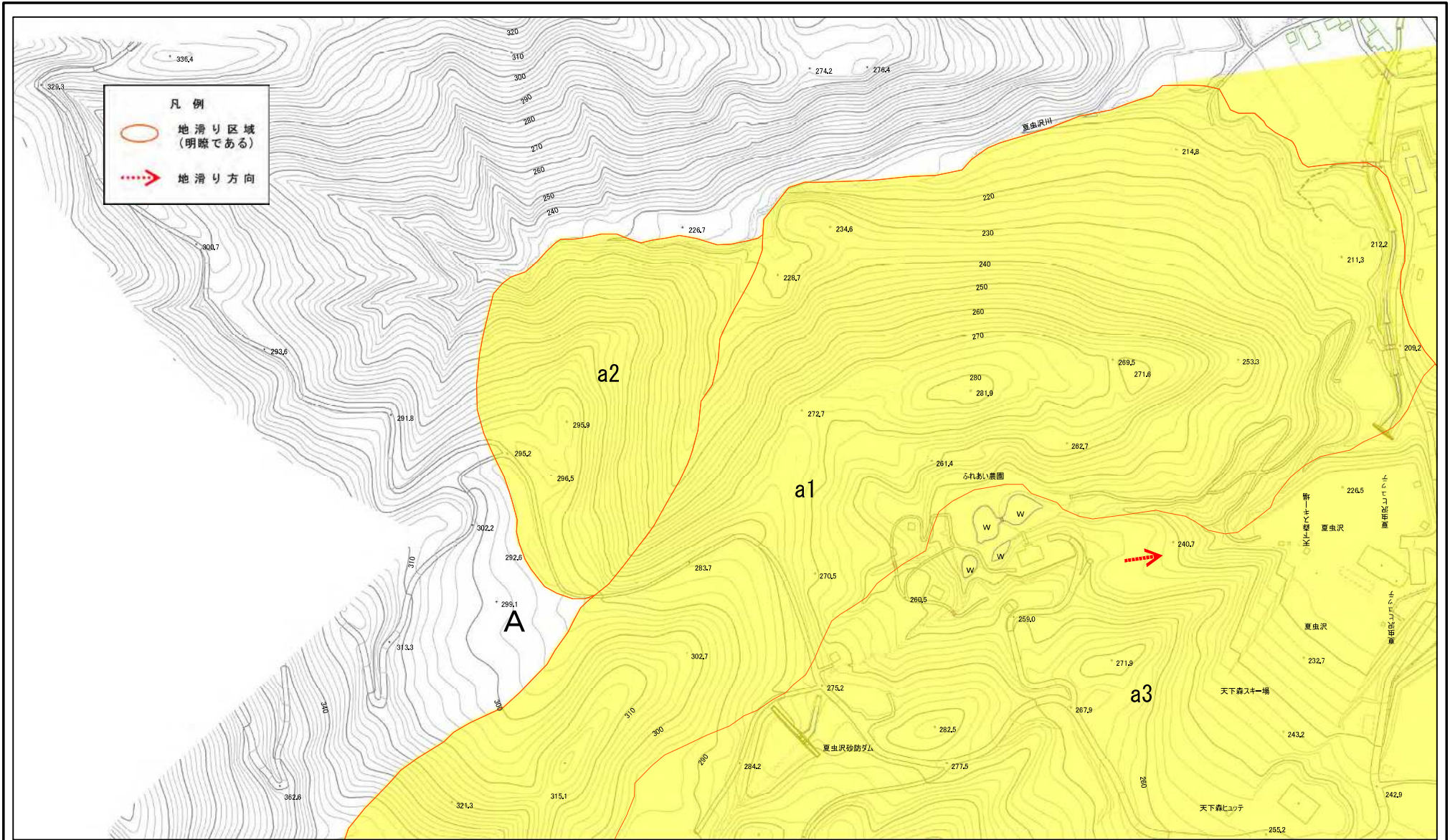
(1/25,000)

様式-1 (地)
土砂災害警戒区域・土砂災害特別警戒区域 位置図

自然現象の種類	地滑り
箇所番号	2035-0014
箇所名	下中村
地滑り区域名	A区域
所在地	秋田県横手市増田町狙半内字水上、中村、兵部谷地、下爺山、佐曾、沢川向、牡丹野、天下森、七曲下及び夏虫沢

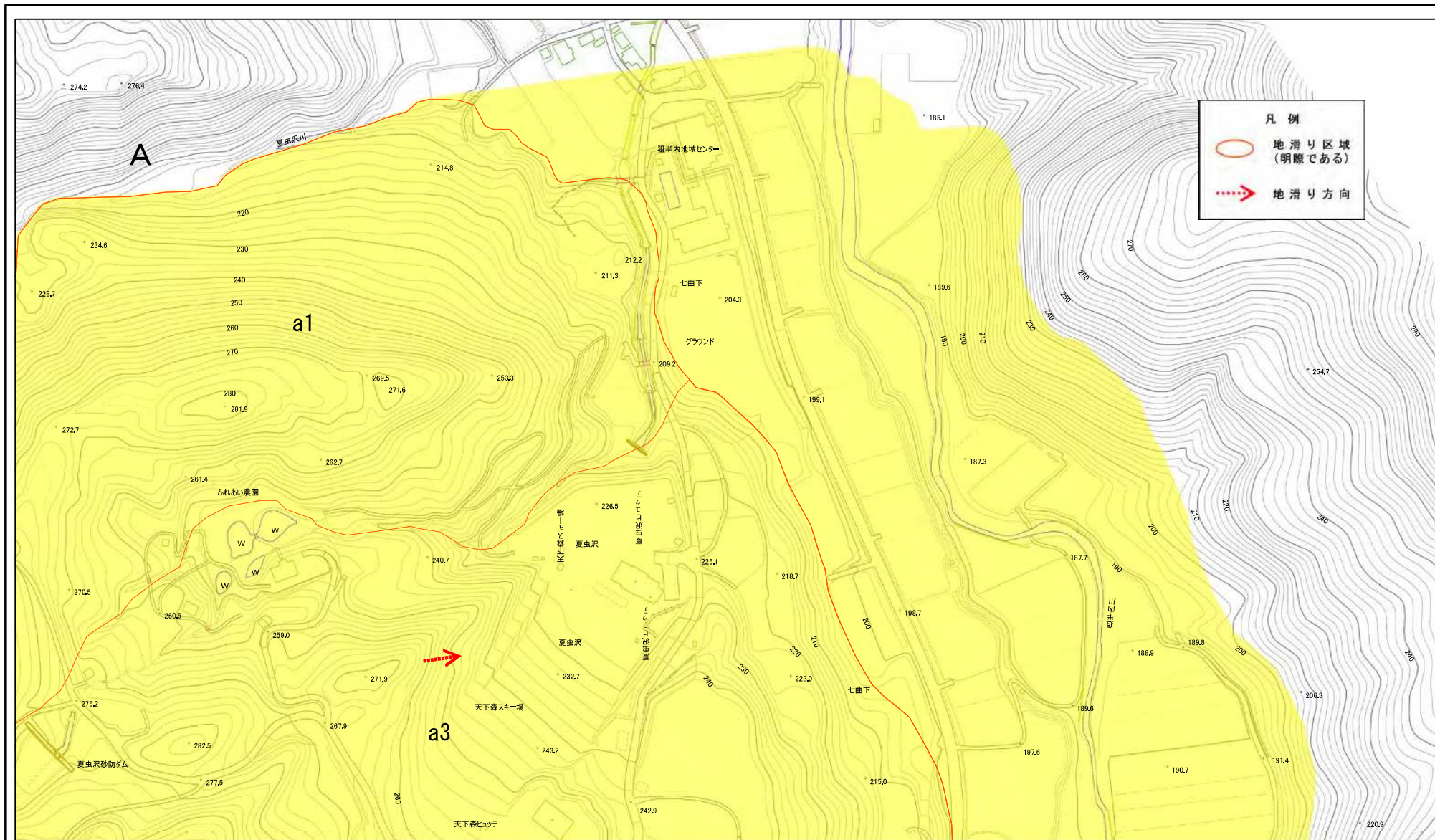
この地図は、国土地理院長の承認を得て、同院発行の電子地形図25000及び電子地形図20万を複製したものである。(承認番号 平30情複 第1354号)

土砂災害警戒区域等の指定の公示に係る図書(その2)



様式-2(地) 土砂災害警戒区域・土砂災害特別警戒区域 区域図	土砂災害防止法施行令第二条の基準に該当する区域(土砂災害警戒区域)		N 縮尺 1:2,500	自然現象の種類	地滑り	箇所番号	2035-0014	箇所名	下中村
	土砂災害防止法施行令第三条の基準に該当する区域(土砂災害特別警戒区域)			告示番号	第31号	地滑り区域名	A区域		
				告示年月日	令和元年5月21日	所在地	秋田県横手市増田町狙半内字水上、中村、兵部谷地、下爺山、佐曾、沢川向、牡丹野、天下森、七曲下及び夏虫沢		

土砂災害警戒区域等の指定の公示に係る図書(その2)



0 25 50 100 150 200
m

様式-2(地)

土砂災害警戒区域・土砂災害特別警戒区域
区域図

土砂災害防止法施行令第二条の基準に該当する区域(土砂災害警戒区域)



自然現象の種類

地滑り

箇所番号

2035-0014

箇所名

下中村

告示番号

第31号

地滑り区域名

A区域

告示年月日

令和元年5月21日

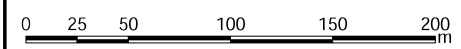
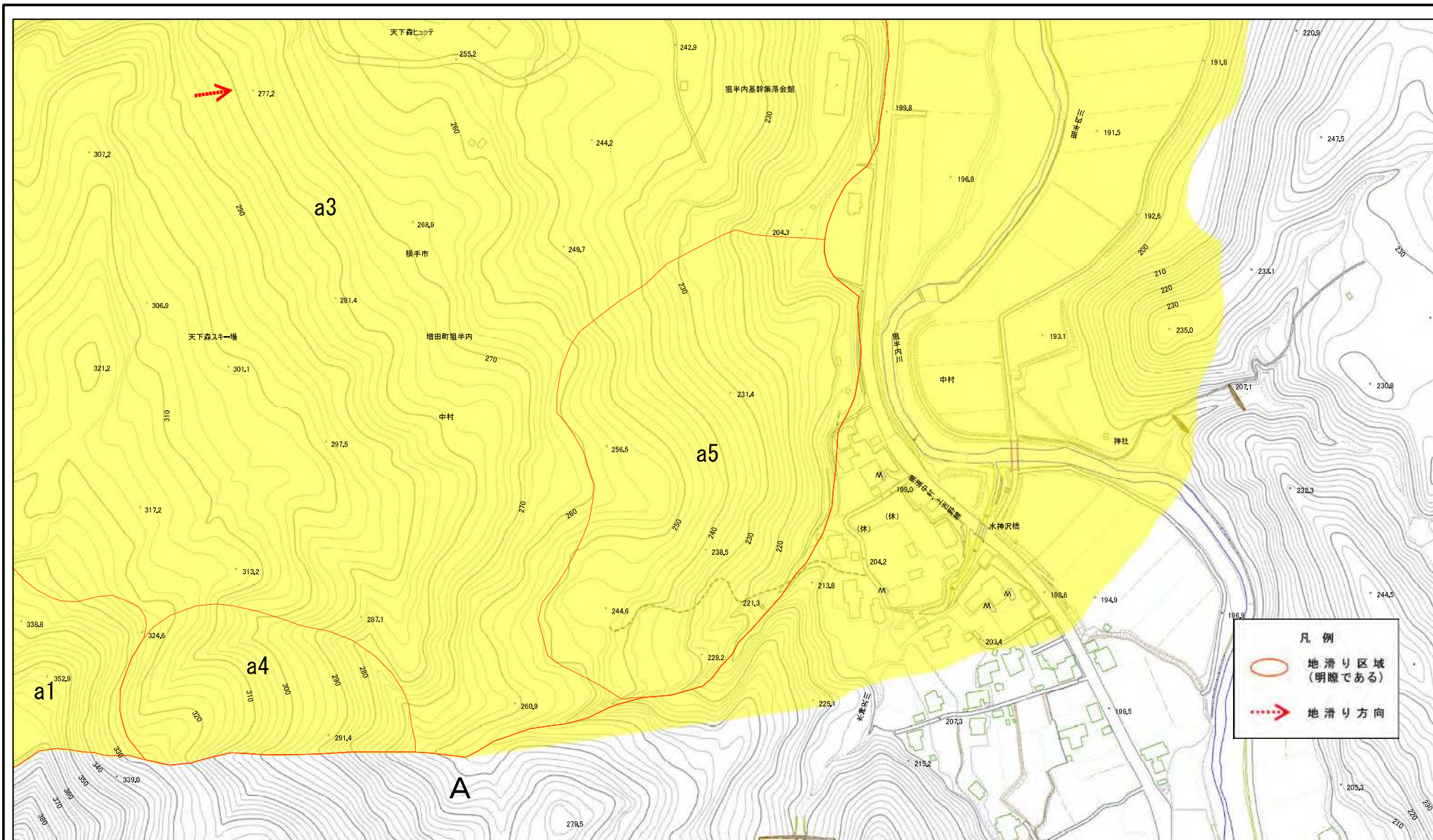
所在地

秋田県横手市増田町狙半内字水上、中村、兵部谷地、下爺山、佐曾、沢川向、牡丹野、天下森、七曲下及び夏虫沢

縮尺

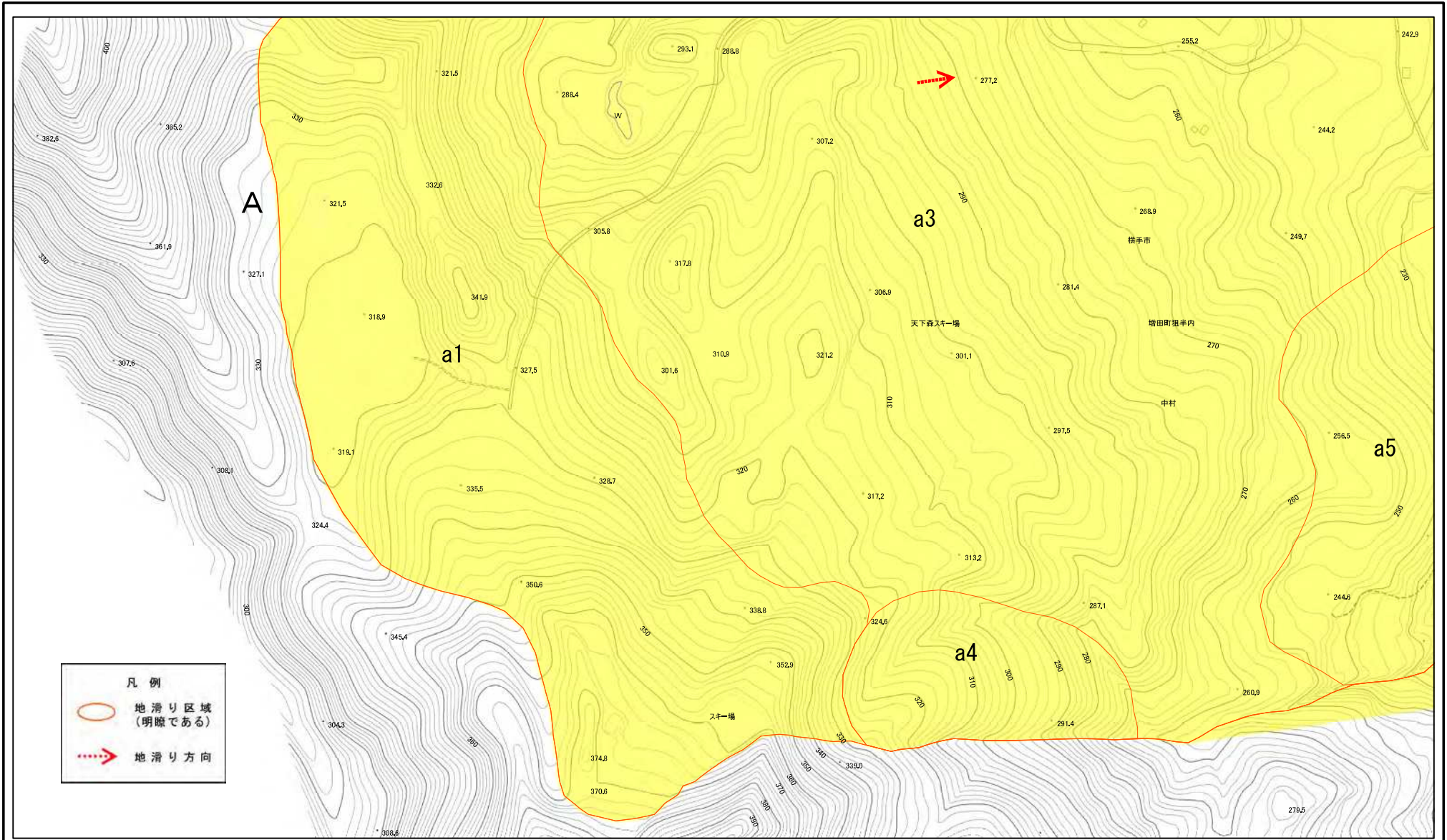
1:2,500

土砂災害警戒区域等の指定の公示に係る図書(その2)



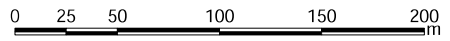
様式-2(地) 土砂災害警戒区域・土砂災害特別警戒区域 区域図	土砂災害防止法施行令第二条の基準に該当する区域(土砂災害警戒区域)		縮尺 1:2,500	自然現象の種類	地滑り	箇所番号	2035-0014	箇所名	下中村
	土砂災害防止法施行令第三条の基準に該当する区域(土砂災害特別警戒区域)			告示番号	第31号	地滑り区域名	A区域		
				告示年月日	令和元年5月21日	所在地	秋田県横手市増田町狙半内字水上、中村、兵部谷地、下爺山、佐曾、沢川向、牡丹野、天下森、七曲下及び夏虫沢		

土砂災害警戒区域等の指定の公示に係る図書(その2)



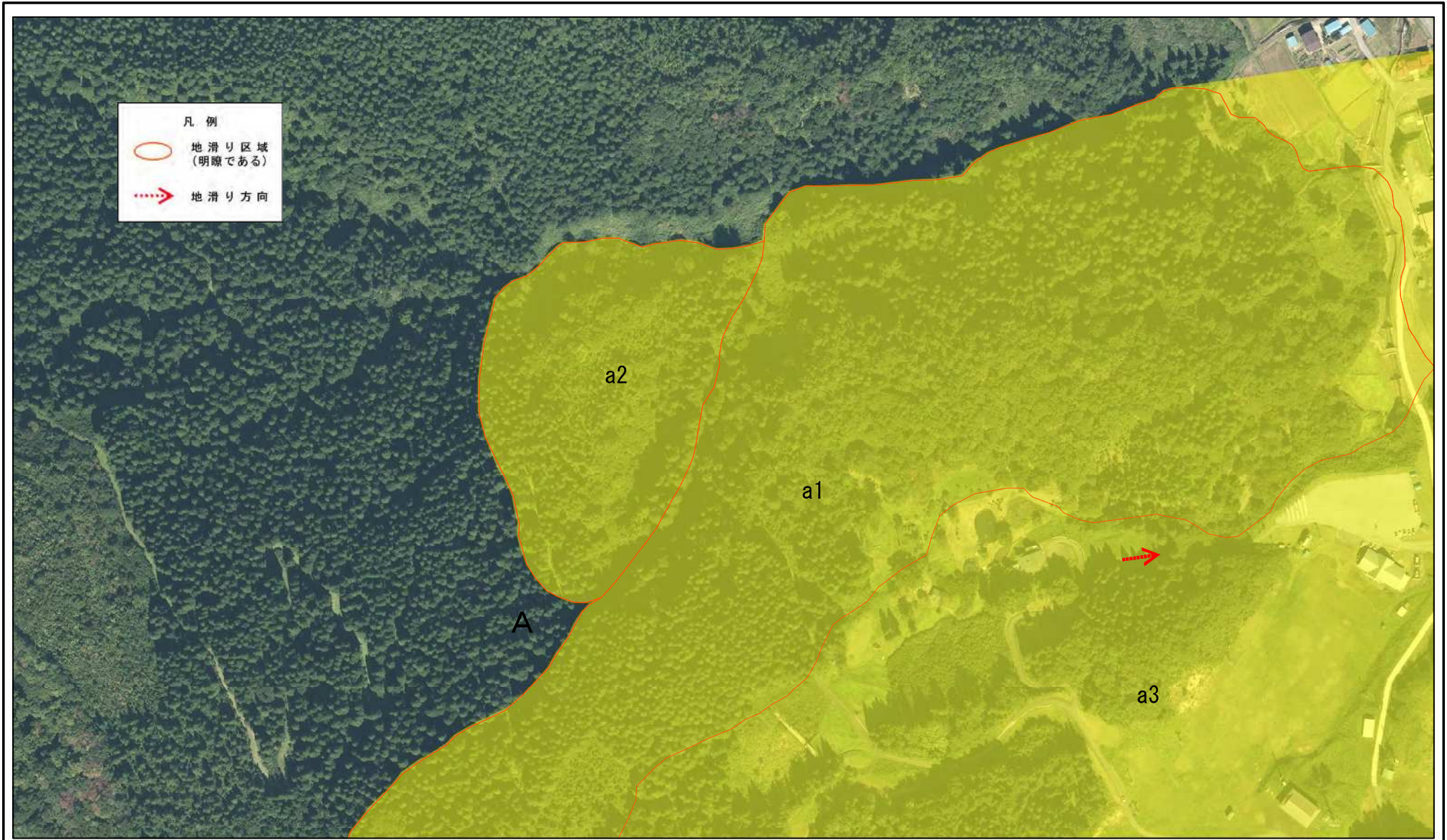
凡例

- 地滑り区域 (明瞭である)
- 地滑り方向



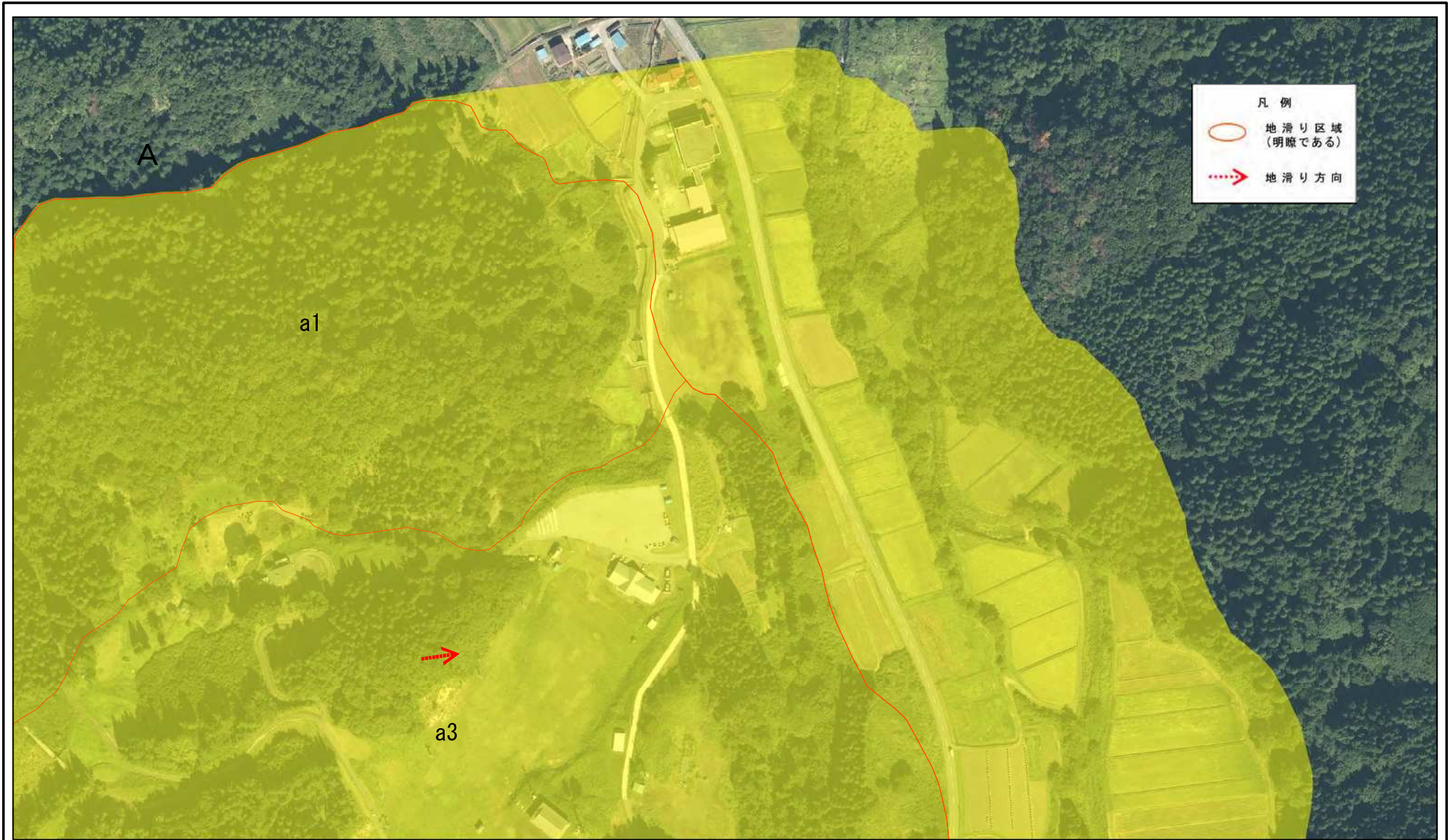
様式-2(地) 土砂災害警戒区域・土砂災害特別警戒区域 区域図	土砂災害防止法施行令第二条の基準に該当する区域(土砂災害警戒区域)		N 縮尺 1:2,500	自然現象の種類	地滑り	箇所番号	2035-0014	箇所名	下中村
	土砂災害防止法施行令第三条の基準に該当する区域(土砂災害特別警戒区域)			告示番号	第31号	地滑り区域名	A区域		
				告示年月日	令和元年5月21日	所在地	秋田県横手市増田町狼半内字水上、中村、兵部谷地、下爺山、佐曾、沢川向、牡丹野、天下森、七曲下及び夏虫沢		

土砂災害警戒区域等の指定の公示に係る図書(その2)



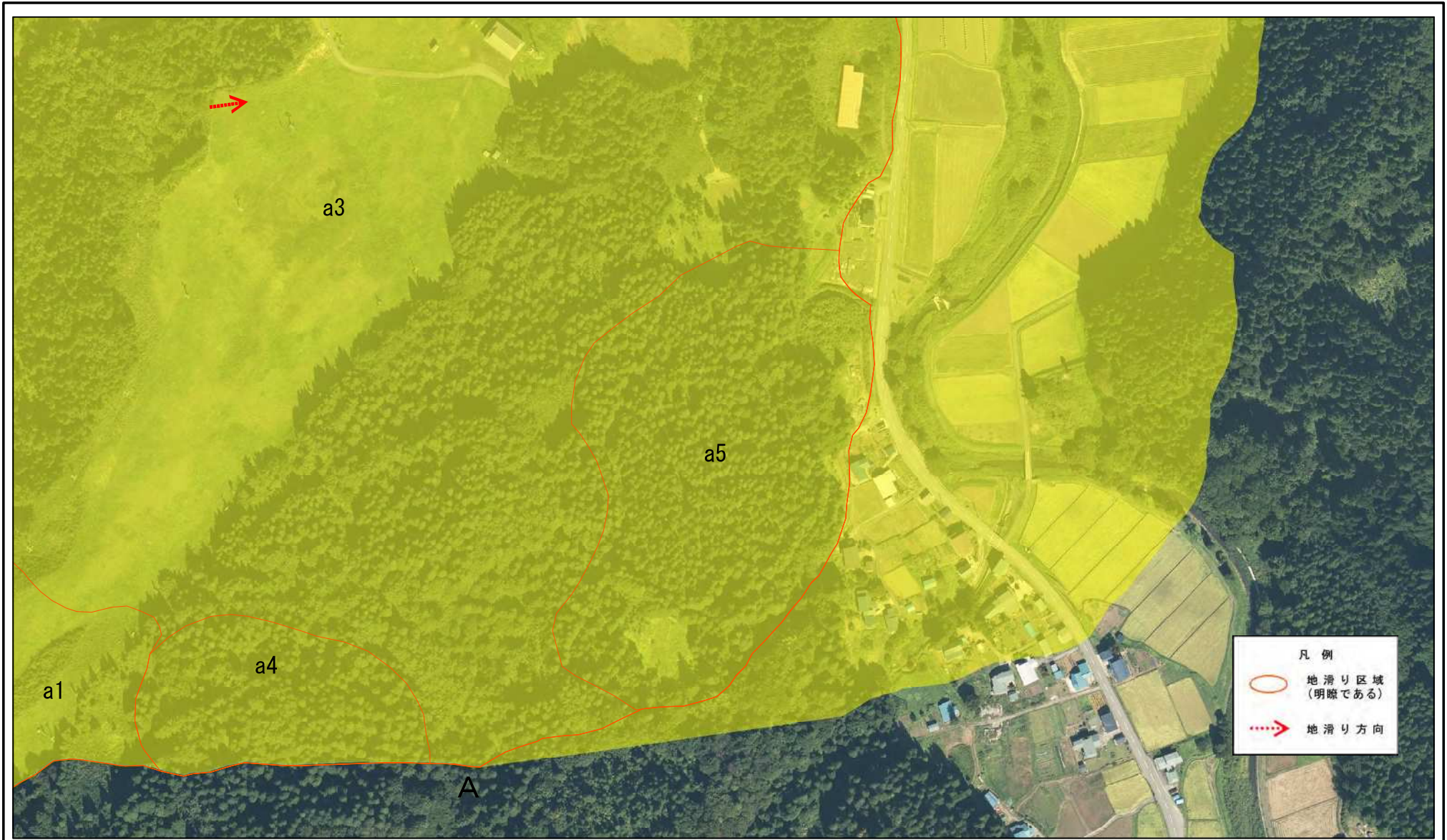
様式-2(地) 土砂災害警戒区域・土砂災害特別警戒区域 区域図	土砂災害防止法施行令第二条の基準に該当する区域(土砂災害警戒区域)		N 縮尺 1:2,500	自然現象の種類 地滑り	箇所番号 2035-0014	箇所名 下中村
	土砂災害防止法施行令第三条の基準に該当する区域(土砂災害特別警戒区域)			告示番号 第31号	地滑り区域名 A区域	
			告示年月日 令和元年5月21日	所在地 秋田県横手市増田町狼半内字水上、中村、兵部谷地、下爺山、佐曾、沢川向、牡丹野、天下森、七曲下及び夏虫沢		



土砂災害警戒区域等の指定の公示に係る図書(その2)



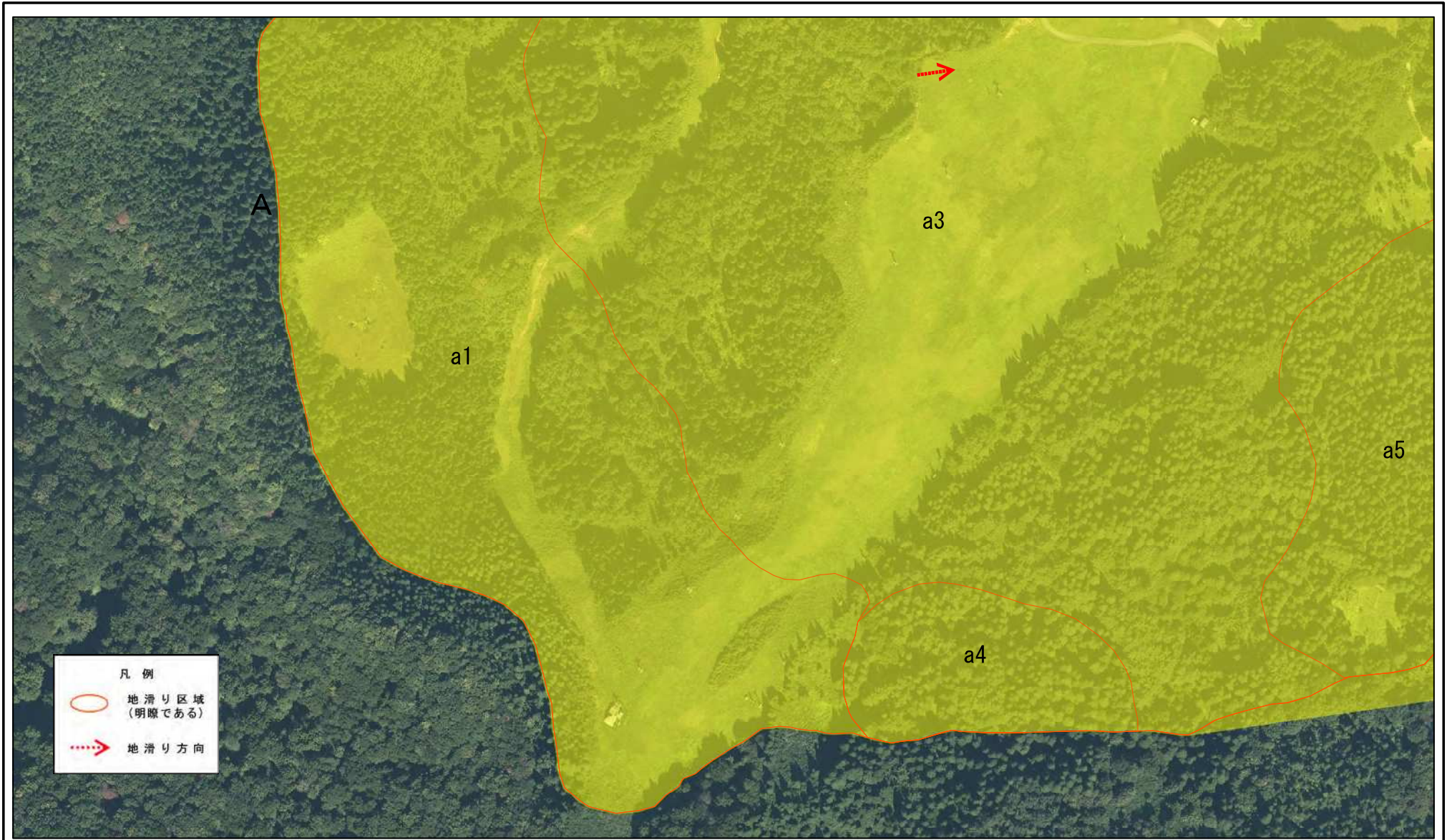
様式-2(地) 土砂災害警戒区域・土砂災害特別警戒区域 区域図	土砂災害防止法施行令第二条の基準に該当する区域(土砂災害警戒区域)		N 縮尺 1:2,500	自然現象の種類 地滑り	箇所番号 2035-0014	箇所名 下中村
	土砂災害防止法施行令第三条の基準に該当する区域(土砂災害特別警戒区域)			告示番号 第31号	地滑り区域名 A区域	
			告示年月日 令和元年5月21日	所在地 秋田県横手市増田町狙半内字水上、中村、兵部谷地、下爺山、佐曾、沢川向、牡丹野、天下森、七曲下及び夏虫沢		

土砂災害警戒区域等の指定の公示に係る図書(その2)



様式-2(地) 土砂災害警戒区域・土砂災害特別警戒区域 区域図	土砂災害防止法施行令第二条の基準に該当する区域(土砂災害警戒区域)		N 縮尺 1:2,500	自然現象の種類 地滑り	箇所番号 2035-0014	箇所名 下中村
	土砂災害防止法施行令第三条の基準に該当する区域(土砂災害特別警戒区域)			告示番号 第31号	地滑り区域名 A区域	
			告示年月日 令和元年5月21日	所在地 秋田県横手市増田町狙半内字水上、中村、兵部谷地、下爺山、佐曾、沢川向、牡丹野、天下森、七曲下及び夏虫沢		

土砂災害警戒区域等の指定の公示に係る図書(その2)



様式-2(地) 土砂災害警戒区域・土砂災害特別警戒区域 区域図	土砂災害防止法施行令第二条の基準に該当する区域(土砂災害警戒区域)		N 縮尺 1:2,500	自然現象の種類 地滑り	箇所番号 2035-0014	箇所名 下中村
	土砂災害防止法施行令第三条の基準に該当する区域(土砂災害特別警戒区域)			告示番号 第31号	地滑り区域名 A区域	
			告示年月日 令和元年5月21日	所在地 秋田県横手市増田町狼半内字水上、中村、兵部谷地、下爺山、佐曾、沢川向、牡丹野、天下森、七曲下及び夏虫沢		