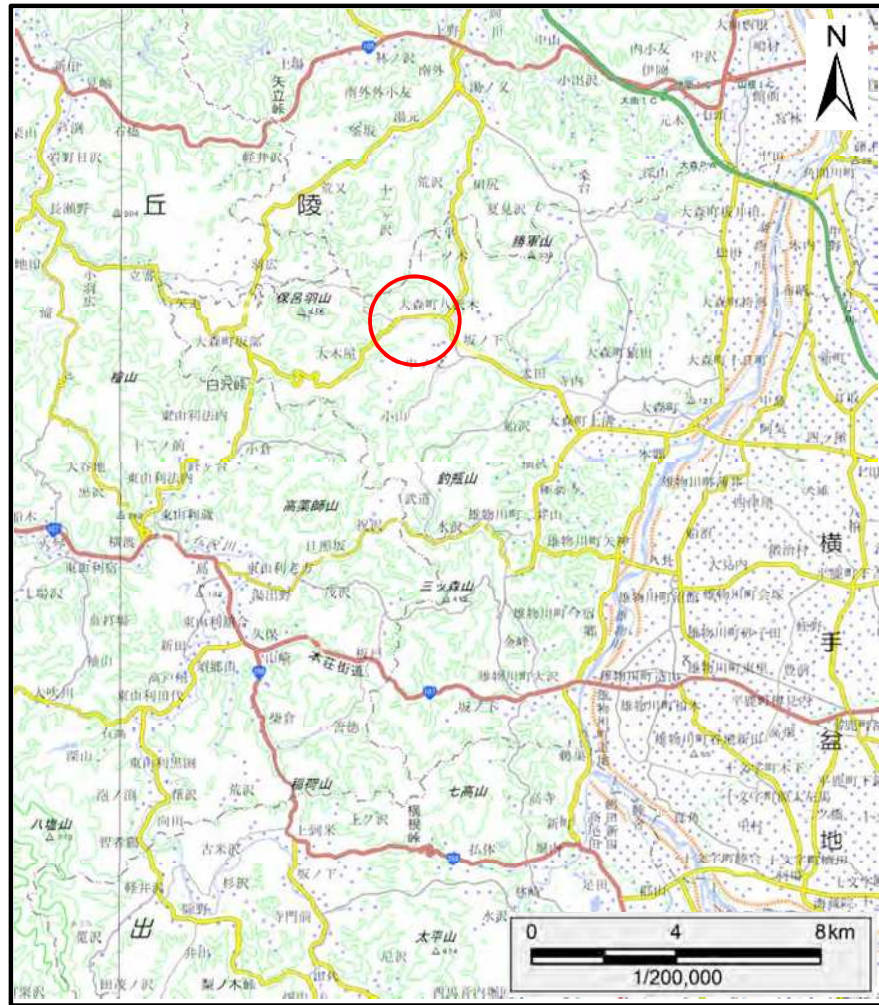
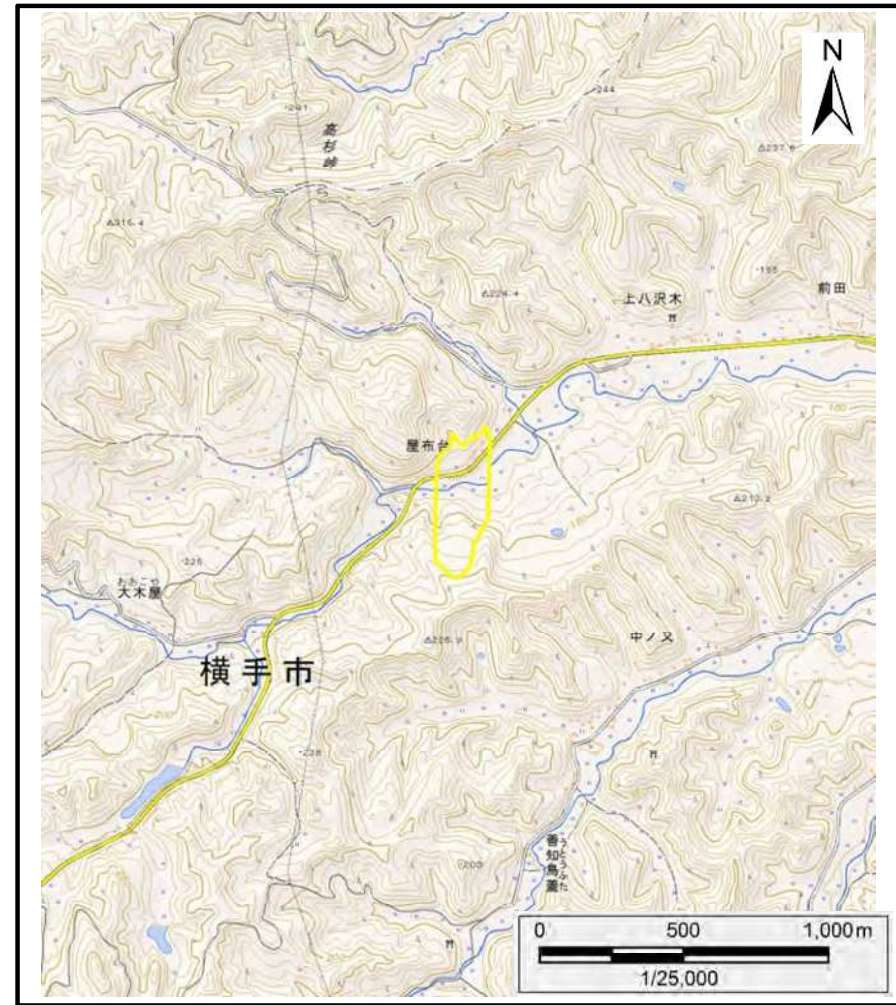


# 土砂災害警戒区域等の指定の公示に係る図書（その1）



(1/200,000)



(1/25,000)

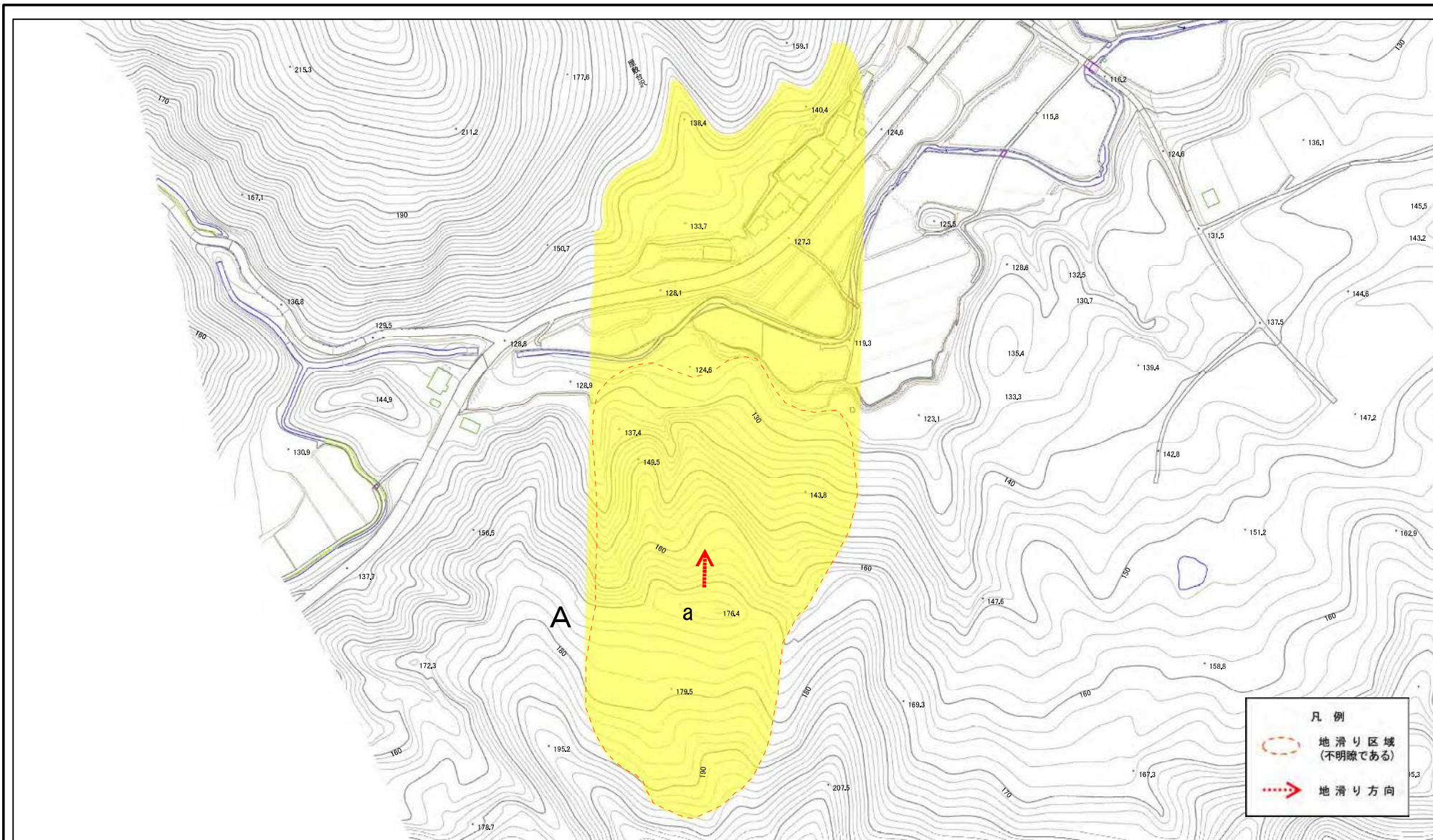
様式-1(地)

土砂災害警戒区域・土砂災害特別警戒区域 位置図

自然現象の種類	地滑り
箇所番号	2035-0016-1
箇所名	上八沢木1
地滑り区域名	A区域
所在地	秋田県横手市大森町八沢木字屋敷台及び南野

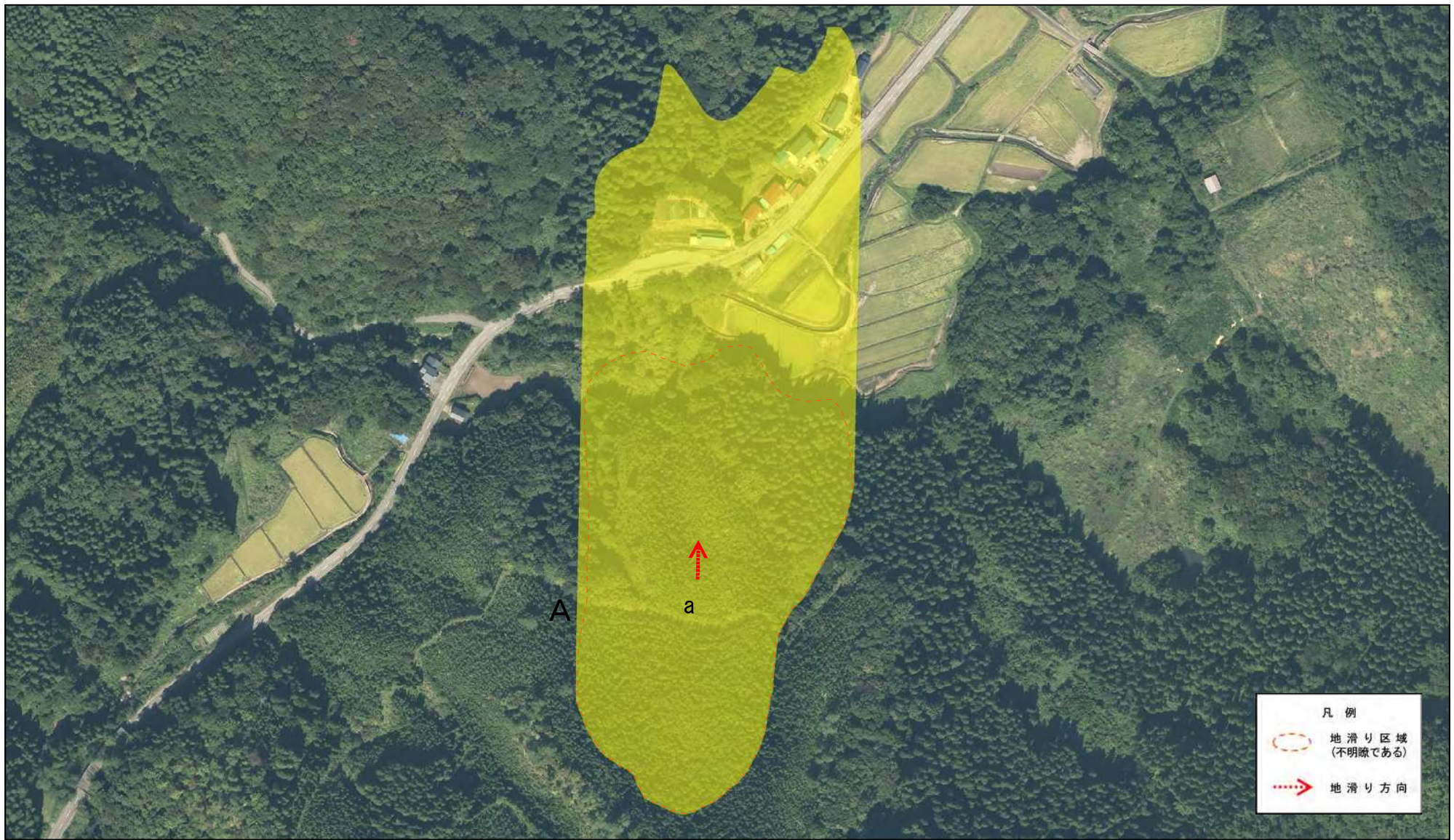
この地図は、国土地理院長の承認を得て、同院発行の電子地形図25000及び電子地形図20万を複製したものである。(承認番号 平30情複 第1354号)

# 土砂災害警戒区域等の指定の公示に係る図書(その2)



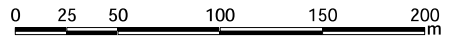
様式-2(地) 土砂災害警戒区域・土砂災害特別警戒区域 区域図	土砂災害防止法施行令第二条の基準に該当する区域(土砂災害警戒区域)		N 縮尺 1:2,500	自然現象の種類	地滑り	箇所番号	2035-0016-1	箇所名	上八沢木1
	土砂災害防止法施行令第三条の基準に該当する区域(土砂災害特別警戒区域)			告示番号	第31号	地滑り区域名	A区域		
				告示年月日	令和元年5月21日	所在地	秋田県横手市大森町八沢木字屋敷台及び南野		

土砂災害警戒区域等の指定の公示に係る図書(その2)



凡例

- 地滑り区域 (不明瞭である)
- 地滑り方向



様式-2(地) 土砂災害警戒区域・土砂災害特別警戒区域 区域図	土砂災害防止法施行令第二条の基準に該当する区域(土砂災害警戒区域)		N 縮尺 1:2,500	自然現象の種類 地滑り	箇所番号 2035-0016-1	箇所名 上八沢木1	
	土砂災害防止法施行令第三条の基準に該当する区域(土砂災害特別警戒区域)			告示番号 第31号	地滑り区域名 A区域		
				告示年月日 令和元年5月21日	所在地 秋田県横手市大森町八沢木字屋敷台及び南野		