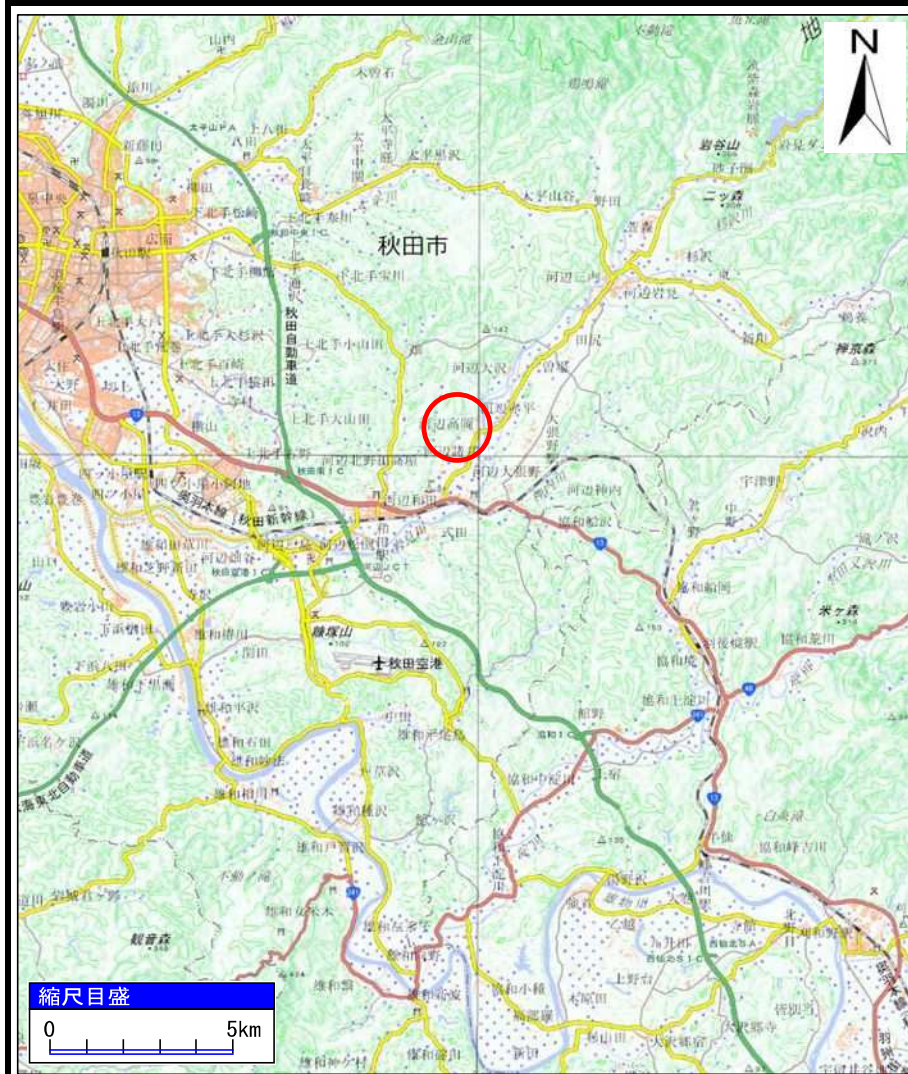
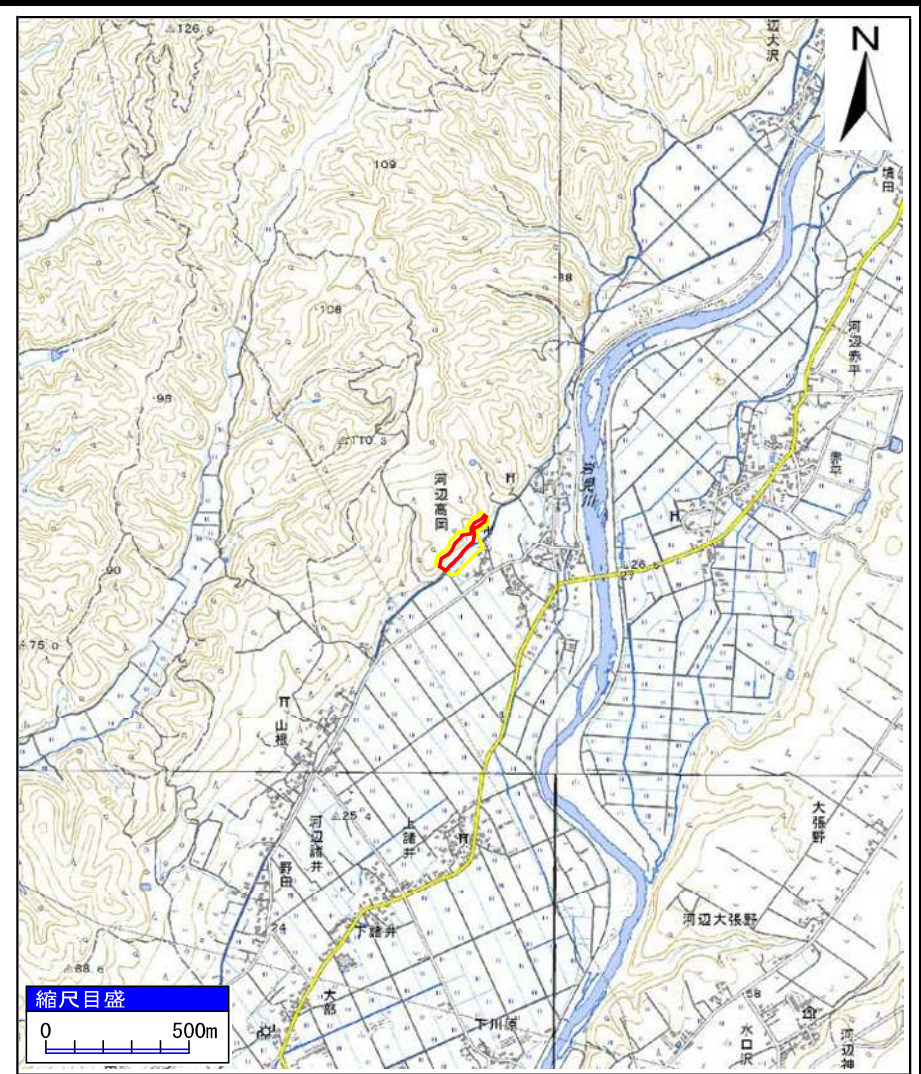


# 土砂災害警戒区域等の指定の公示に係る図書(その1)



(1/200,000)



(1/25,000)

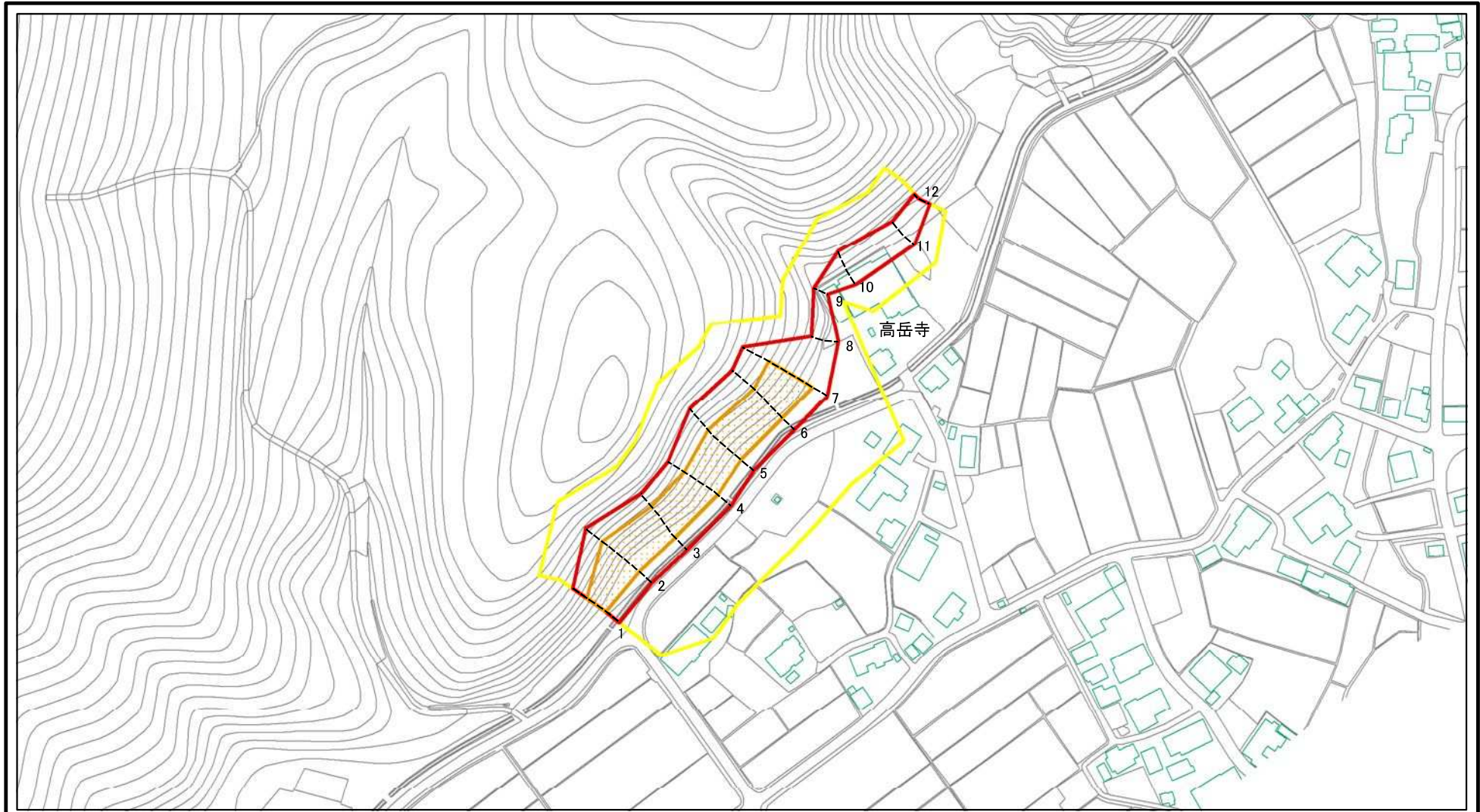
様式-1(急)  
土砂災害警戒区域・土砂災害特別警戒区域  
位置図

自然現象の種類	急傾斜地の崩壊
箇所番号	I-1322
箇所名	山根
所在地	秋田県秋田市河辺高岡字山根、大柳、川原田及び岩ノ沢

「この地図は、国土地理院長の承認を得て、同院発行の電子地形図25000及び電子地形図20万を複製したものである。(平30情複、第918号)」



# 土砂災害警戒区域等の指定の公示に係る図書(その2)



0 25 50 100  
m

図中の数字は横断測線番号を示す

様式-2(急)

土砂災害警戒区域・土砂災害特別警戒区域  
区域図(その1)

土砂災害防止法施行令第二条の基準に該当する区域	
土砂災害防止法施行令第三条の基準に該当する区域	
それ以外の区域	

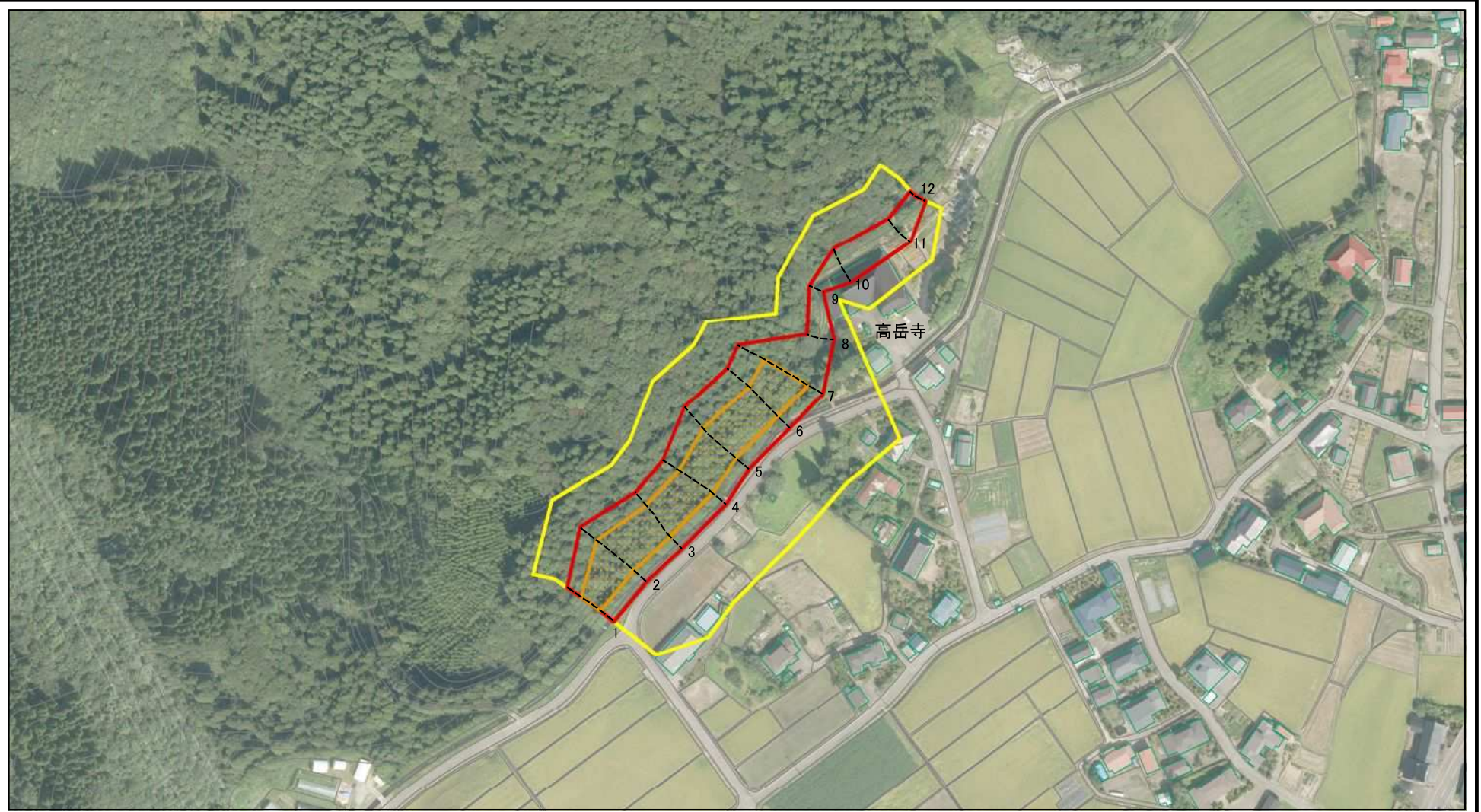
	縮尺
	1:2,500

自然現象の種類	急傾斜地の崩壊
告示番号	第111号
告示年月日	令和元年7月23日

箇所番号	I-1322
箇所名	山根
所在地	秋田県秋田市河辺高岡字山根、大柳、川原田及び岩ノ沢



# 土砂災害警戒区域等の指定の公示に係る図書(その2)



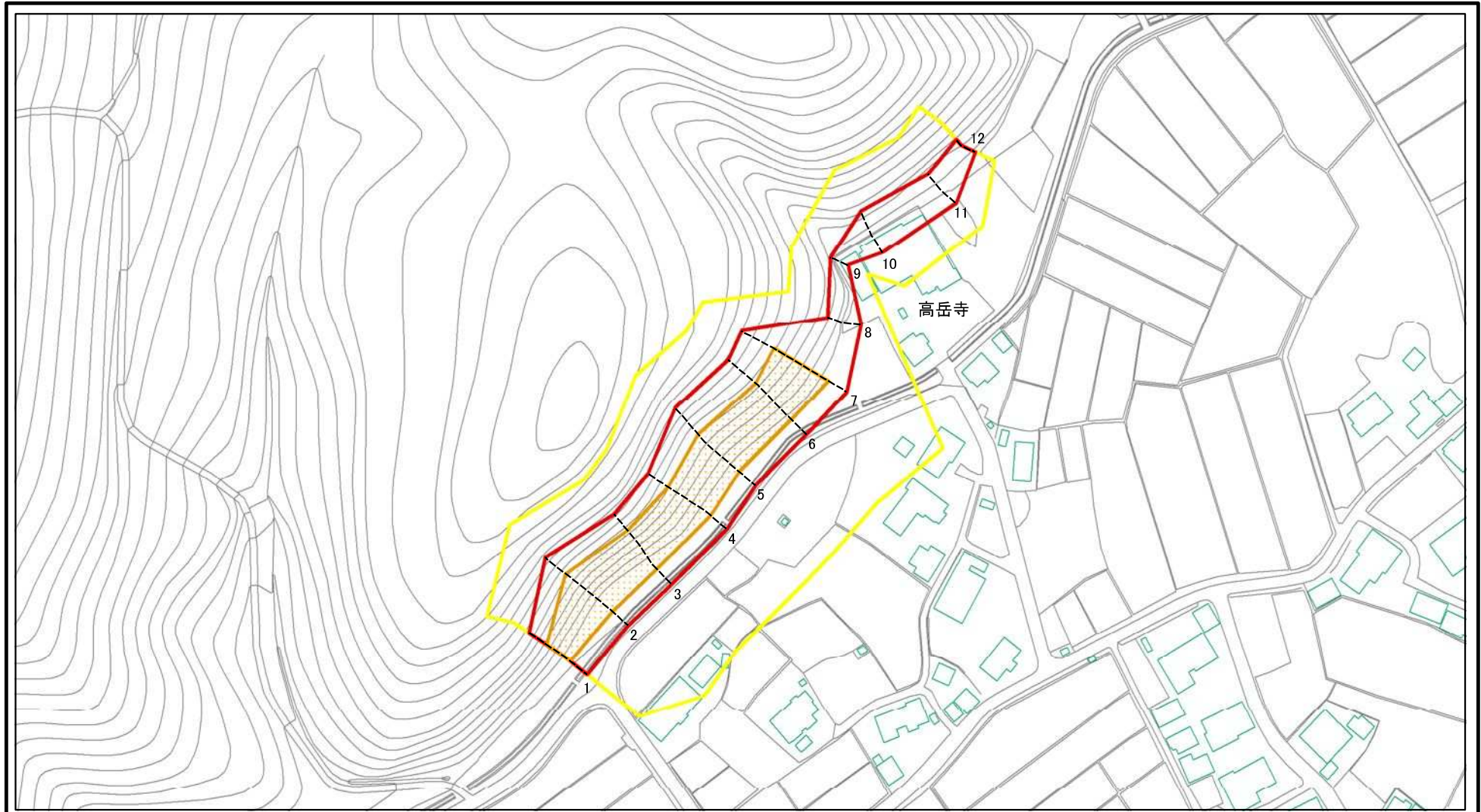
図中の数字は横断測線番号を示す

様式-2(急)  
土砂災害警戒区域・土砂災害特別警戒区域  
区域図(その1)

土砂災害防止法施行令第二条の基準に該当する区域		N 縮尺 1:2,500	自然現象の種類	急傾斜地の崩壊	箇所番号	I-1322
土砂災害防止法施行令第三条の基準に該当する区域			告示番号	第111号	箇所名	山根
土砂等の(移動)高さが1m以下の場合、土砂等の移動による力が100kN/m <sup>2</sup> を超える区域			告示年月日	令和元年7月23日	所在地	秋田県秋田市河辺高岡字山根、大柳、川原田及び岩ノ沢
土砂等の堆積の高さが3mを超える区域						
それ以外の区域						



# 土砂災害警戒区域等の指定の公示に係る図書(その2-1)

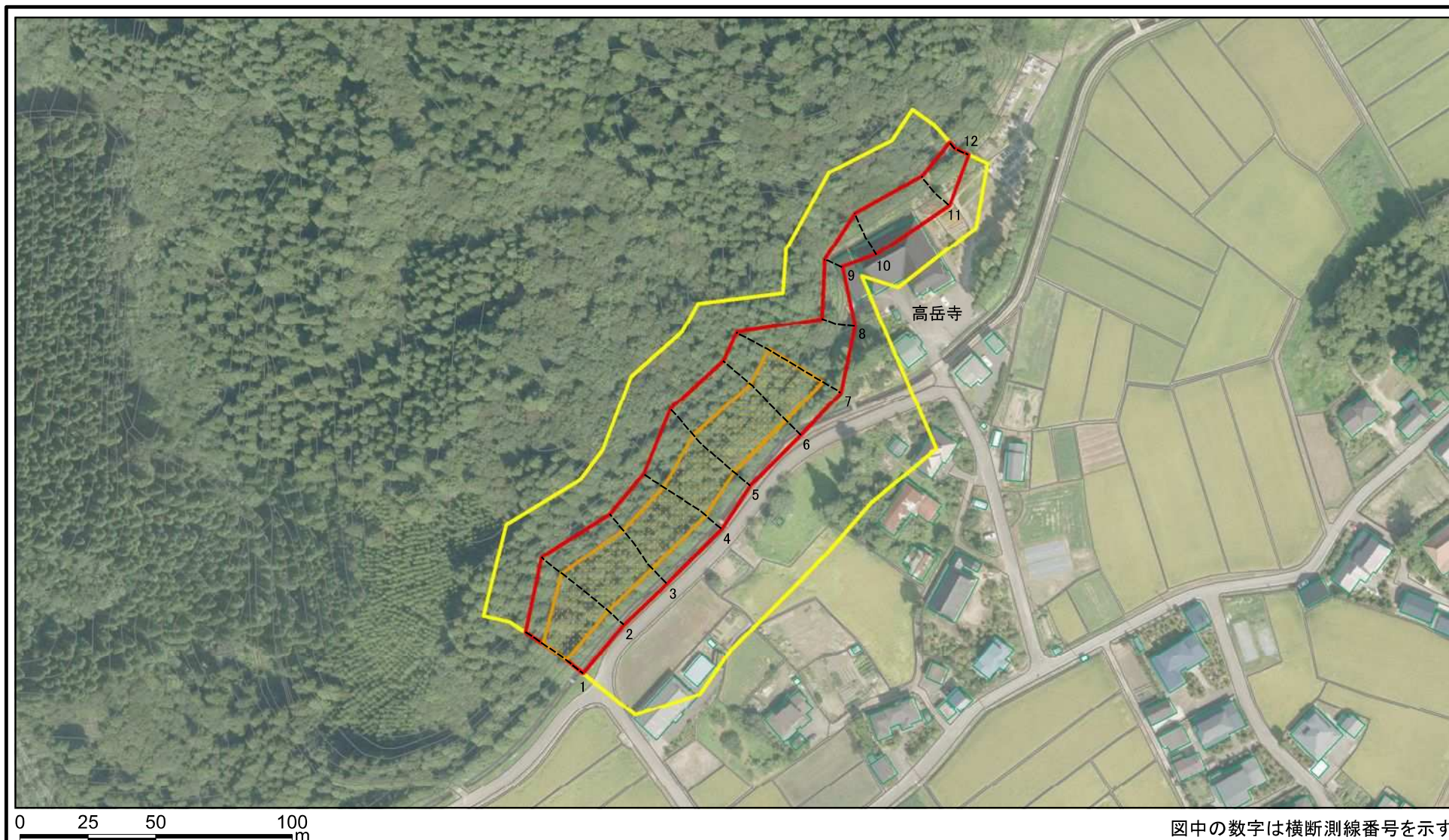


図中の数字は横断測線番号を示す

<b>様式-2-1(急)</b> <b>土砂災害警戒区域・土砂災害特別警戒区域</b> <b>区域図(その2)</b>	土砂災害防止法施行令第二条の基準に該当する区域		N 縮尺 1:2,000	自然現象の種類	急傾斜地の崩壊	箇所番号	I-1322
	土砂災害防止法施行令第三条の基準に該当する区域	 		告示番号	第111号	箇所名	山根
	土石等の(移動)高さが1m以下の場合、土石等の移動による力が100kN/mを超える区域 土石等の堆積の高さが3mを超える区域 それ以外の区域			告示年月日	令和元年7月23日	所在地	秋田県秋田市河辺高岡字山根、大柳、川原田及び岩ノ沢



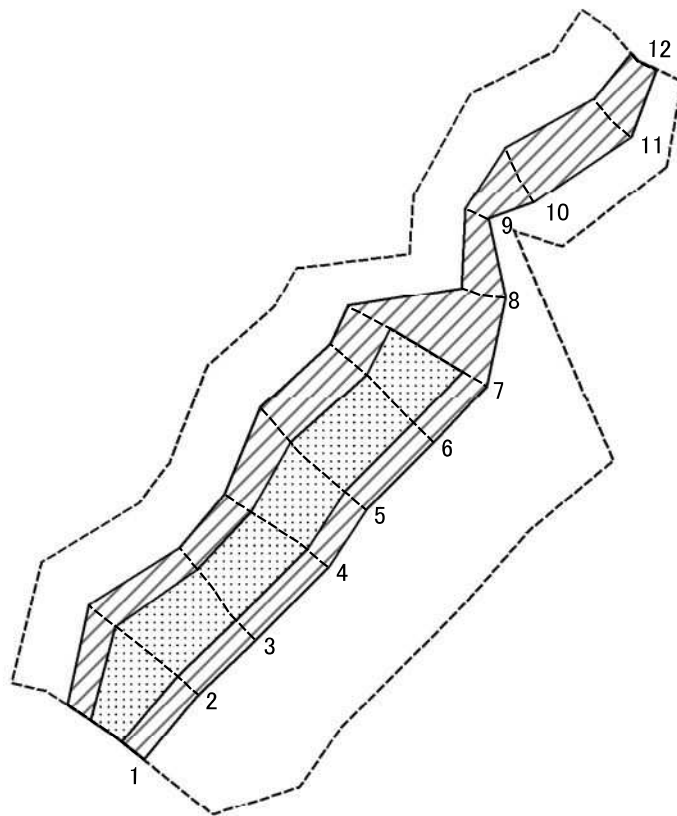
# 土砂災害警戒区域等の指定の公示に係る図書(その2-1)



図中の数字は横断測線番号を示す

<b>様式-2-1(急)</b> 土砂災害警戒区域・土砂災害特別警戒区域 区域図(その2)	土砂災害防止法施行令第二条の基準に該当する区域		N 縮尺 1:2,000	自然現象の種類	急傾斜地の崩壊	箇所番号	I-1322
	土砂災害防止法施行令第三条の基準に該当する区域	土石等の(移動)高さが1m以下の場合、土石等の移動による力が100kN/mを超える区域 土石等の堆積の高さが3mを超える区域 それ以外の区域		告示番号	第111号	箇所名	山根
				告示年月日	令和元年7月23日	所在地	秋田県秋田市河辺高岡字山根、大柳、川原田及び岩ノ沢

# 土砂災害警戒区域等の指定の公示に係る図書(その2-2)



図中の数字は横断測線番号を示す

様式-2-2(急)  
土砂災害特別警戒区域の区域区分図  
(急傾斜地の崩壊に伴う土石等の移動により  
建築物の地上部に作用すると想定される力)

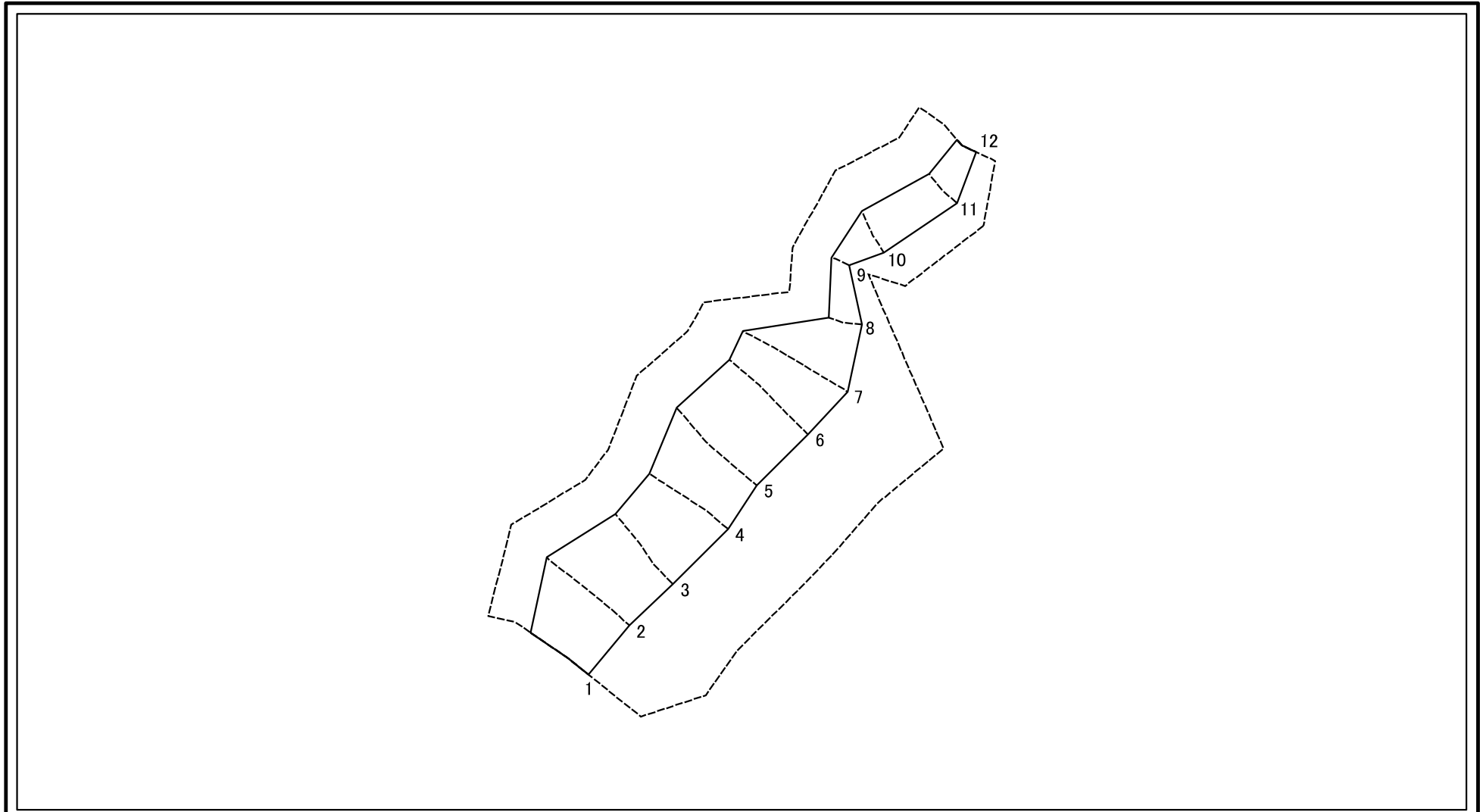
土砂災害防止法施行令第二条の基準に該当する区域	
土砂災害防止法 施行令第三条の 基準に該当する 区域	
それ以外の区域	

N	
縮尺	1:2,000

自然現象 の種類	急傾斜地の崩壊
告示番号	第111号
告示年月日	令和元年7月23日

箇所番号	I-1322
箇所名	山根
所在地	秋田県秋田市河辺高岡字山根、 大柳、川原田及び岩ノ沢

# 土砂災害警戒区域等の指定の公示に係る図書(その2-3)



図中の数字は横断測線番号を示す

様式-2-3(急) 土砂災害特別警戒区域の区域区分図 (急傾斜地の崩壊に伴う土石等の堆積により 建築物の地上部に作用すると想定される力)	土砂災害防止法施行令第二条の基準に該当する区域			N 縮尺 1:2,000	自然現象の種類	急傾斜地の崩壊	箇所番号	I-1322
	土砂災害防止法 施行令第三条の 基準に該当する 区域	土石等の堆積の高さが3mを超える区域			告示番号	第111号	箇所名	山根
		それ以外の区域			告示年月日	令和元年7月23日	所在地	秋田県秋田市河辺高岡字山根、 大柳、川原田及び岩ノ沢

土砂災害警戒区域等の指定の公示に係る図書(その3)(案)

横断測線の区間	土石等の移動により建築物の地上部に作用すると想定される力				土石等の堆積により建築物の地上部に作用すると想定される力			
	土石等の(移動)高さが1m以下の場合、土石等の移動による力が100kN/m <sup>2</sup> を超える区域		それ以外の区域		土石等の堆積の高さが3mを超える区域		それ以外の区域	
	力の大きさのうち最大のもの(kN/m <sup>2</sup> )	土石等の高さ(m)	力の大きさのうち最大のもの(kN/m <sup>2</sup> )	土石等の高さ(m)	力の大きさのうち最大のもの(kN/m <sup>2</sup> )	土石等の高さ(m)	力の大きさのうち最大のもの(kN/m <sup>2</sup> )	土石等の高さ(m)
1 ~ 2	134.07	1.00	100.00	1.00	-	-	13.17	2.51
2 ~ 3	138.97	1.00	100.00	1.00	-	-	13.95	2.66
3 ~ 4	138.97	1.00	100.00	1.00	-	-	13.95	2.66
4 ~ 5	133.77	1.00	100.00	1.00	-	-	13.37	2.55
5 ~ 6	123.28	1.00	100.00	1.00	-	-	12.58	2.40
6 ~ 7	124.31	1.00	100.00	1.00	-	-	14.13	2.69
7 ~ 8	-	-	100.00	1.00	-	-	14.13	2.69
8 ~ 9	-	-	86.52	1.00	-	-	10.42	1.99
9 ~ 10	-	-	96.52	1.00	-	-	10.42	1.99
10 ~ 11	-	-	96.52	1.00	-	-	10.93	2.08
11 ~ 12	-	-	96.17	1.00	-	-	10.93	2.08
~								
~								
~								
~								
~								
~								
~								
~								
~								
~								
~								
~								
~								
~								
~								
~								
~								

様式-3(急) 建築物の構造の規制に必要な衝撃に関する事項	自然現象の種類	急傾斜地の崩壊	箇所番号	I-1322
	告示番号	第111号	箇所名	山根
	告示年月日	令和元年7月23日	所在地	秋田県秋田市河辺高岡字山根、大柳、川原田及び岩ノ沢