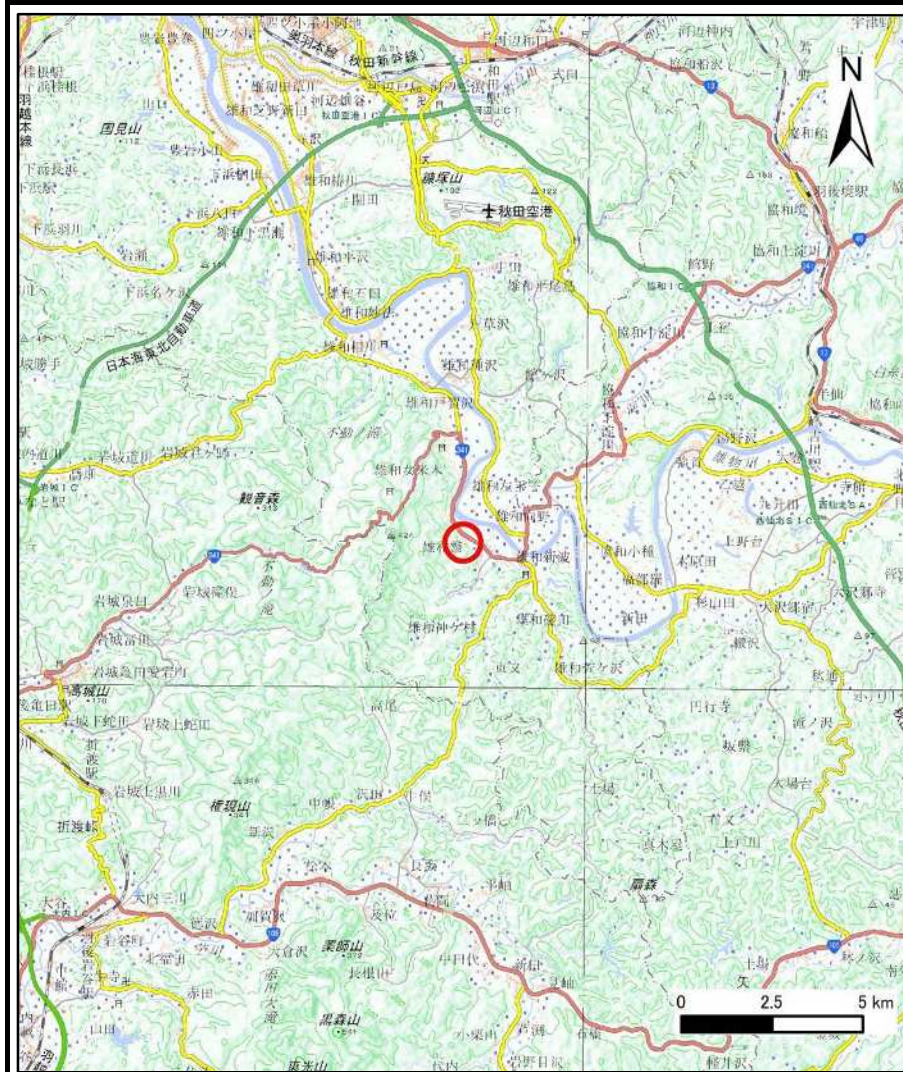
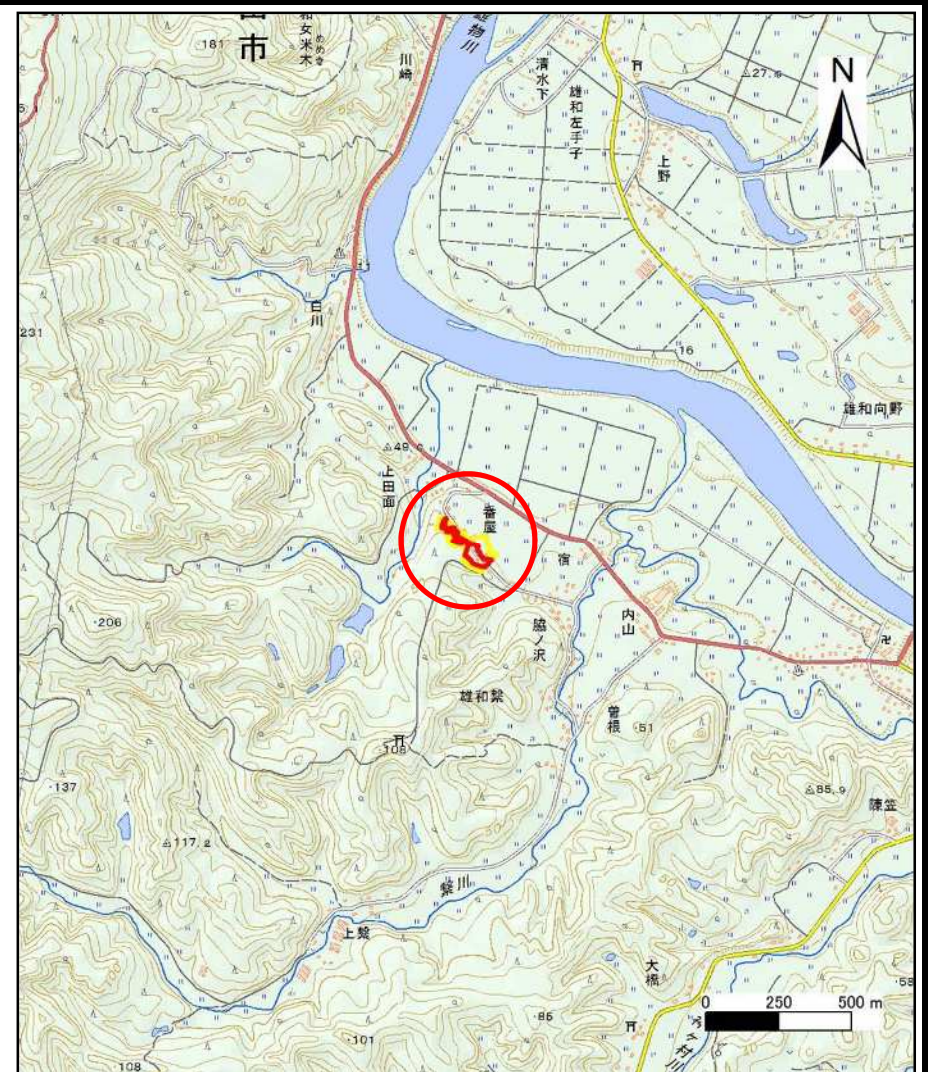


土砂災害警戒区域等の指定の公示に係る図書(その1)



(1/200,000)



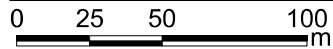
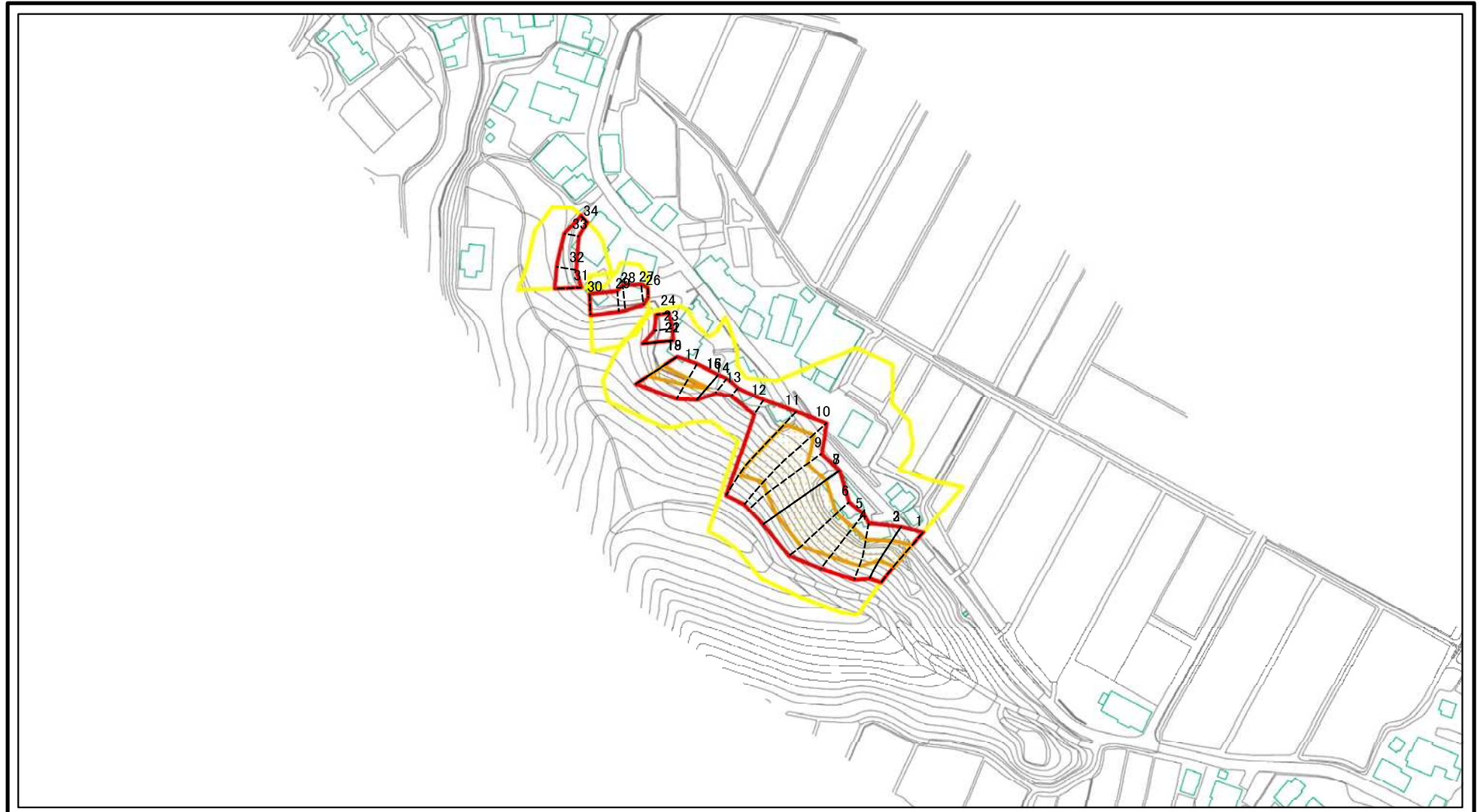
(1/25,000)

様式-1(急)
土砂災害警戒区域・土砂災害特別警戒区域
位置図

自然現象の種類	急傾斜地の崩壊
箇所番号	I-637
箇所名	上田面
所在地	秋田県秋田市雄和繫字上田面

この地図は、国土地理院長の承認を得て、同院発行の電子地形図25000及び電子地形図20万を複製したものである。(承認番号 平30情複 第919号)

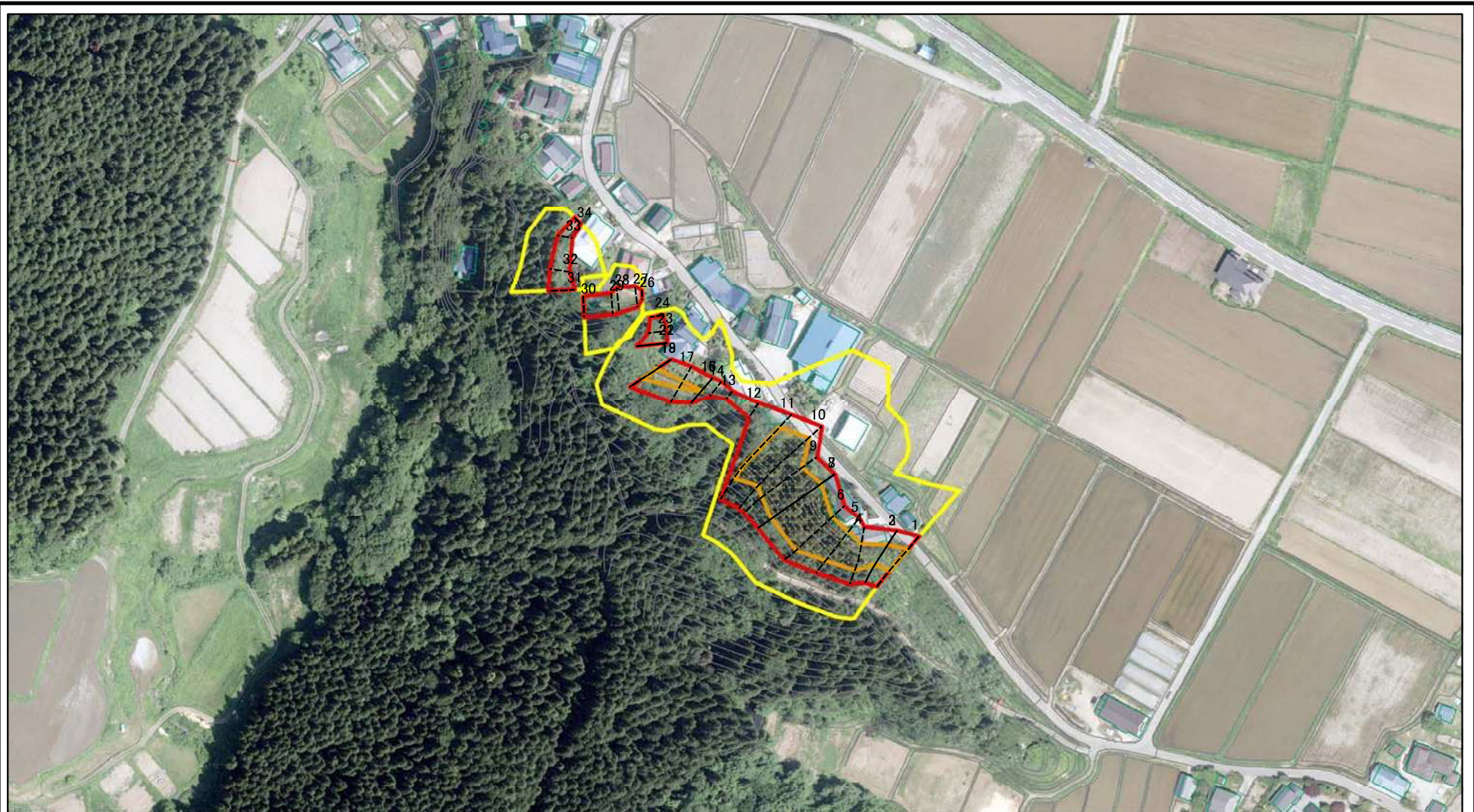
土砂災害警戒区域等の指定の公示に係る図書(その2)



図中の数字は横断測線番号を示す

様式-2(急) 土砂災害警戒区域・土砂災害特別警戒区域 区域図(その1)	土砂災害防止法施行令第二条の基準に該当する区域		N 縮尺 1:2,500	自然現象の種類	急傾斜地の崩壊	箇所番号	I-637
	土砂災害防止法施行令第三条の基準に該当する区域			告示番号	第111号	箇所名	上田面
	土砂等の(移動)高さが1m以下の場合、土砂等の移動による力が100kN/mを超える区域			告示年月日	令和元年7月23日	所在地	秋田県秋田市雄和繁字上田面
	土砂等の堆積の高さが3mを超える区域						
	それ以外の区域						

土砂災害警戒区域等の指定の公示に係る図書(その2-1)

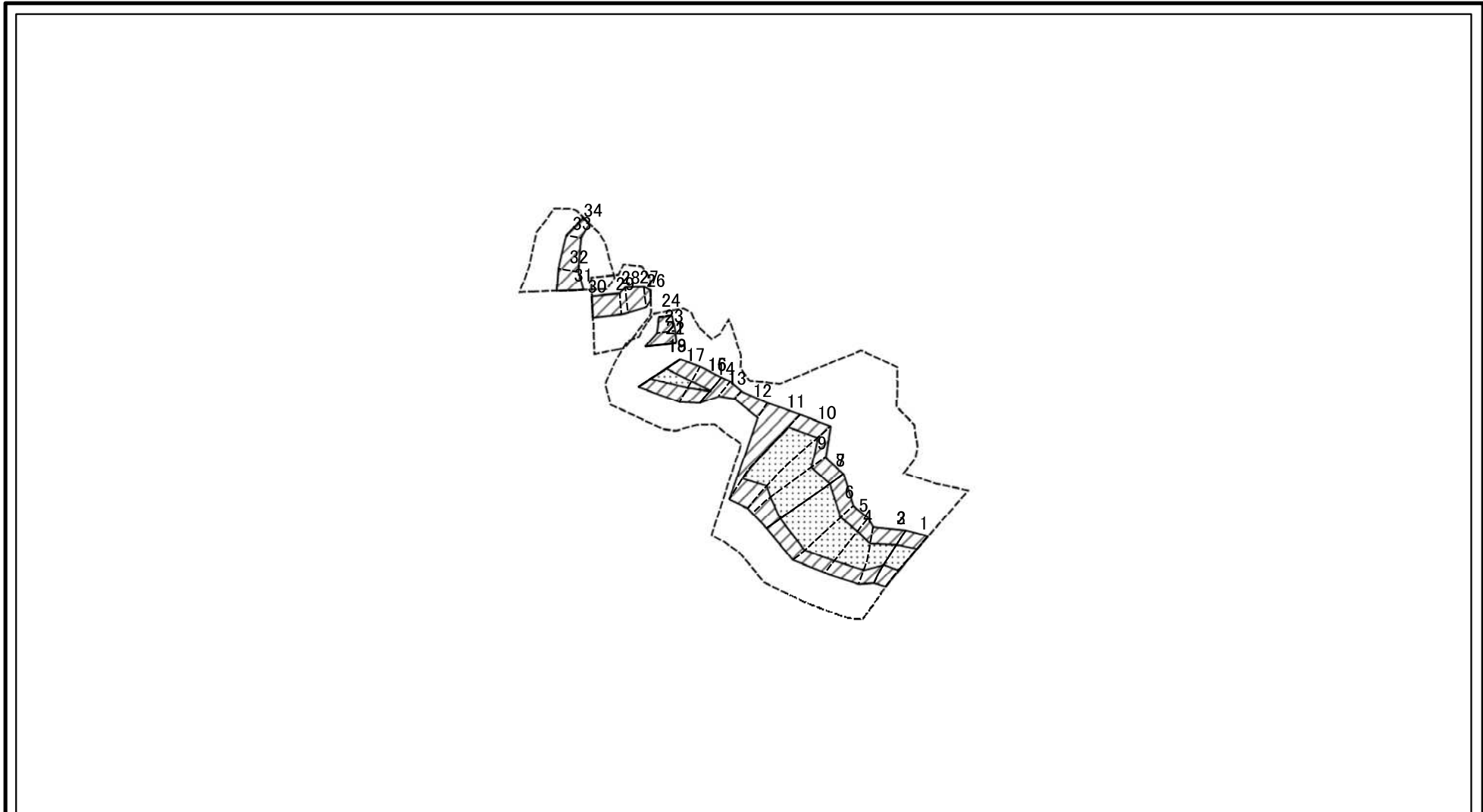


0 25 50 100
m

図中の数字は横断測線番号を示す

様式-2-1(急) 土砂災害警戒区域・土砂災害特別警戒区域 区域図(その2)	土砂災害防止法施行令第二条の基準に該当する区域		N 縮尺 1:2,500	自然現象の種類	急傾斜地の崩壊	箇所番号	I-637	
	土砂災害防止法施行令第三条の基準に該当する区域			告示番号	第111号	箇所名	上田面	
	土砂等の(移動)高さが1m以下の場合、土砂等の移動による力が100kN/mを超える区域		告示年月日	令和元年7月23日	所在地	秋田県秋田市雄和?字上田面		
	土砂等の堆積の高さが3mを超える区域							
それ以外の区域								

土砂災害警戒区域等の指定の公示に係る図書(その2-2)



0 25 50 100
m

図中の数字は横断測線番号を示す

様式-2-2(急)
土砂災害特別警戒区域の区域区分図
(急傾斜地の崩壊に伴う土石等の移動により
建築物の地上部に作用すると想定される力)

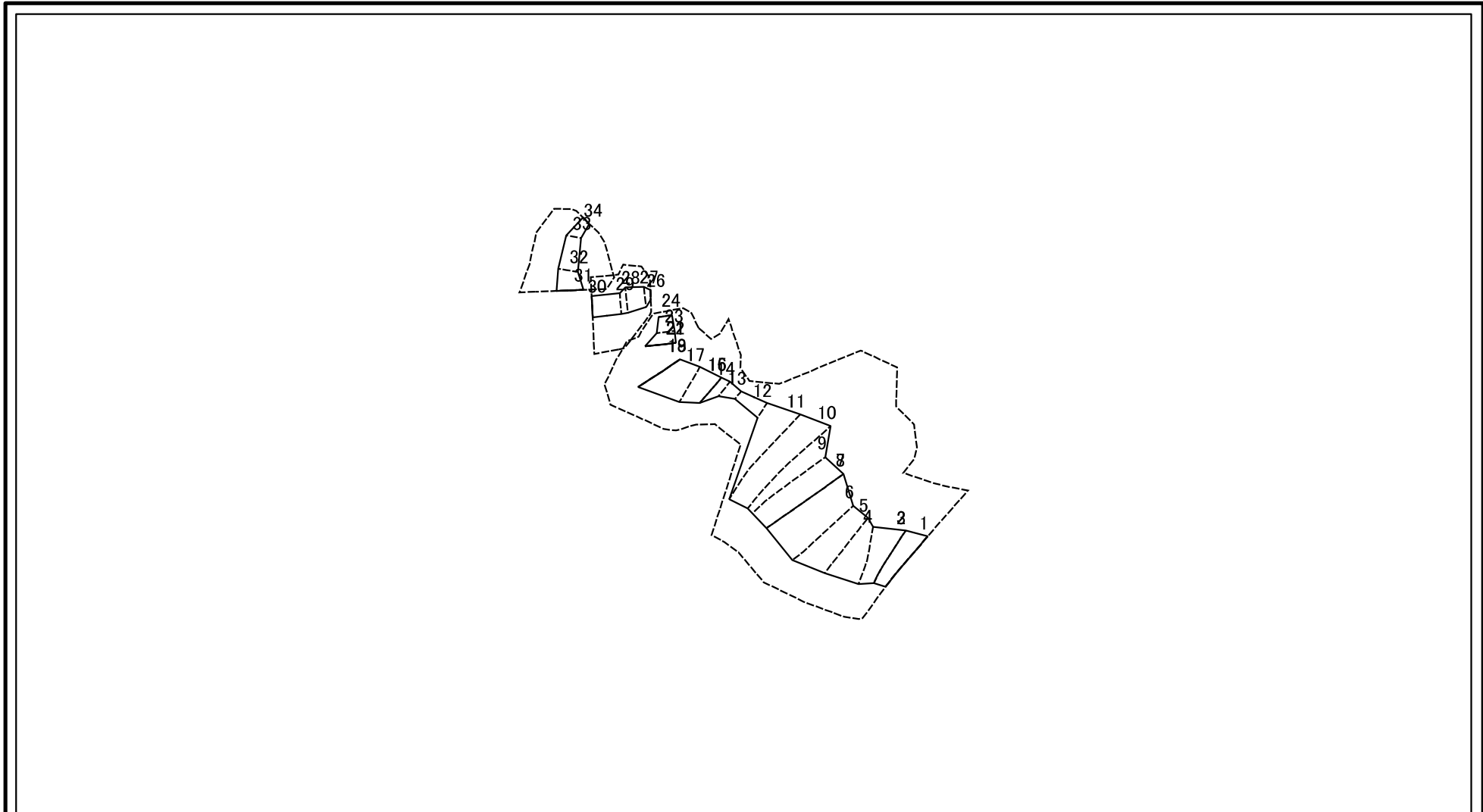
土砂災害防止法施行令第二条の基準に該当する区域	
土砂災害防止法 施行令第三条の 基準に該当する 区域	
それ以外の区域	

縮尺	
	1:2,500

自然現象 の種類	急傾斜地の崩壊
告示番号	第111号
告示年月日	令和元年7月23日

箇所番号	I-637
箇所名	上田面
所在地	秋田県秋田市雄和繫字上田面

土砂災害警戒区域等の指定の公示に係る図書(その2-3)



0 25 50 100
m

図中の数字は横断測線番号を示す

様式-2-3(急)
土砂災害特別警戒区域の区域区分図
(急傾斜地の崩壊に伴う土石等の堆積により
建築物の地上部に作用すると想定される力)

土砂災害防止法施行令第二条の基準に該当する区域



土砂災害防止法
施行令第三条の
基準に該当する
区域



それ以外の区域



縮尺

1:2,500

自然現象
の種類

急傾斜地の崩壊

告示番号

第111号

告示年月日

令和元年7月23日

箇所番号

I-637

箇所名

上田面

所在地

秋田県秋田市雄和繫字上田面

土砂災害警戒区域等の指定の公示に係る図書(その3)(案)

横断測線の区間	土石等の移動により建築物の地上部に作用すると想定される力				土石等の堆積により建築物の地上部に作用すると想定される力				横断測線の区間	土石等の移動により建築物の地上部に作用すると想定される力				土石等の堆積により建築物の地上部に作用すると想定される力			
	土石等の(移動)高さが1m以下の場合、土石等の移動による力が100kN/m ² を超える区域		それ以外の区域		土石等の堆積の高さが3mを超える区域		それ以外の区域			土石等の(移動)高さが1m以下の場合、土石等の移動による力が100kN/m ² を超える区域		それ以外の区域		土石等の堆積の高さが3mを超える区域		それ以外の区域	
	力の大きさのうち最大のもの(kN/m ²)	土石等の高さ(m)	力の大きさのうち最大のもの(kN/m ²)	土石等の高さ(m)	力の大きさのうち最大のもの(kN/m ²)	土石等の高さ(m)	力の大きさのうち最大のもの(kN/m ²)	土石等の高さ(m)		力の大きさのうち最大のもの(kN/m ²)	土石等の高さ(m)	力の大きさのうち最大のもの(kN/m ²)	土石等の高さ(m)	力の大きさのうち最大のもの(kN/m ²)	土石等の高さ(m)	力の大きさのうち最大のもの(kN/m ²)	土石等の高さ(m)
1 ~ 2	125.03	1.00	100.00	1.00	-	-	11.16	2.21	27 ~ 28	-	-	88.38	1.00	-	-	9.72	1.92
2 ~ 3									28 ~ 29	-	-	88.38	1.00	-	-	9.09	1.80
3 ~ 4	134.07	1.00	100.00	1.00	-	-	11.33	2.24	29 ~ 30	-	-	79.94	1.00	-	-	9.09	1.80
4 ~ 5	141.89	1.00	100.00	1.00	-	-	11.33	2.24	~								
5 ~ 6	146.67	1.00	100.00	1.00	-	-	12.03	2.38	31 ~ 32	-	-	89.31	1.00	-	-	14.83	2.93
6 ~ 7	147.90	1.00	100.00	1.00	-	-	13.39	2.65	32 ~ 33	-	-	66.61	1.00	-	-	14.83	2.93
7 ~ 8									33 ~ 34	-	-	60.02	1.00	-	-	11.42	2.26
8 ~ 9	147.90	1.00	100.00	1.00	-	-	15.08	2.98	~								
9 ~ 10	130.09	1.00	100.00	1.00	-	-	14.09	2.79	~								
10 ~ 11	133.65	1.00	100.00	1.00	-	-	14.09	2.79	~								
11 ~ 12	-	-	100.00	1.00	-	-	13.93	2.76	~								
12 ~ 13	-	-	70.12	1.00	-	-	10.63	2.10	~								
13 ~ 14	-	-	75.53	1.00	-	-	10.23	2.02	~								
14 ~ 15	-	-	100.00	1.00	-	-	11.10	2.20	~								
15 ~ 16									~								
16 ~ 17	111.53	1.00	100.00	1.00	-	-	14.38	2.84	~								
17 ~ 18	127.09	1.00	100.00	1.00	-	-	14.38	2.84	~								
18 ~ 19									~								
19 ~ 20	-	-	-	-	-	-	-	-	~								
20 ~ 21	-	-	-	-	-	-	-	-	~								
21 ~ 22									~								
22 ~ 23	-	-	98.77	1.00	-	-	12.58	2.49	~								
23 ~ 24	-	-	69.95	1.00	-	-	11.07	2.19	~								
24 ~ 25	-	-	-	-	-	-	-	-	~								
~									~								
26 ~ 27	-	-	78.74	1.00	-	-	9.72	1.92	~								

様式-3(急) 建築物の構造の規制に必要な衝撃に関する事項	自然現象の種類	急傾斜地の崩壊	箇所番号	I-637
	告示番号	第111号	箇所名	上田面
	告示年月日	令和元年7月23日	所在地	秋田県秋田市雄和繁字上田面