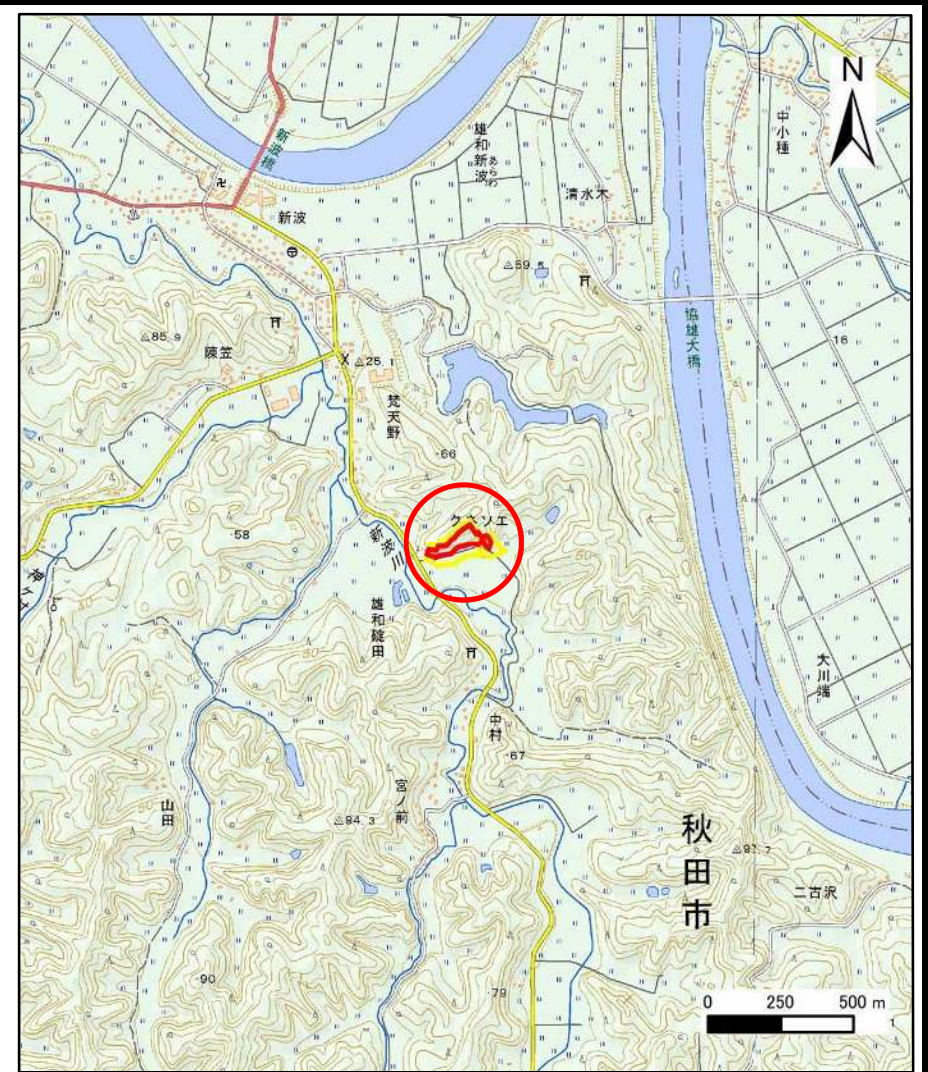
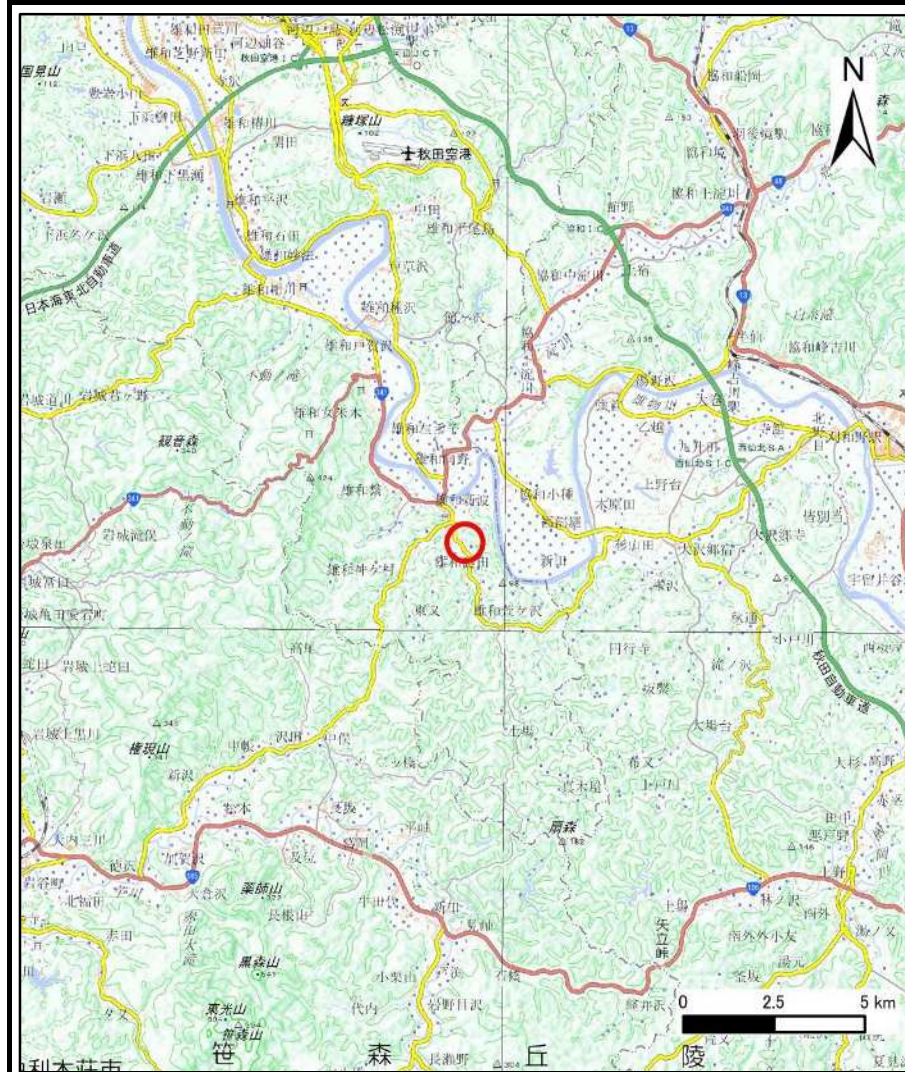


土砂災害警戒区域等の指定の公示に係る図書(その1)

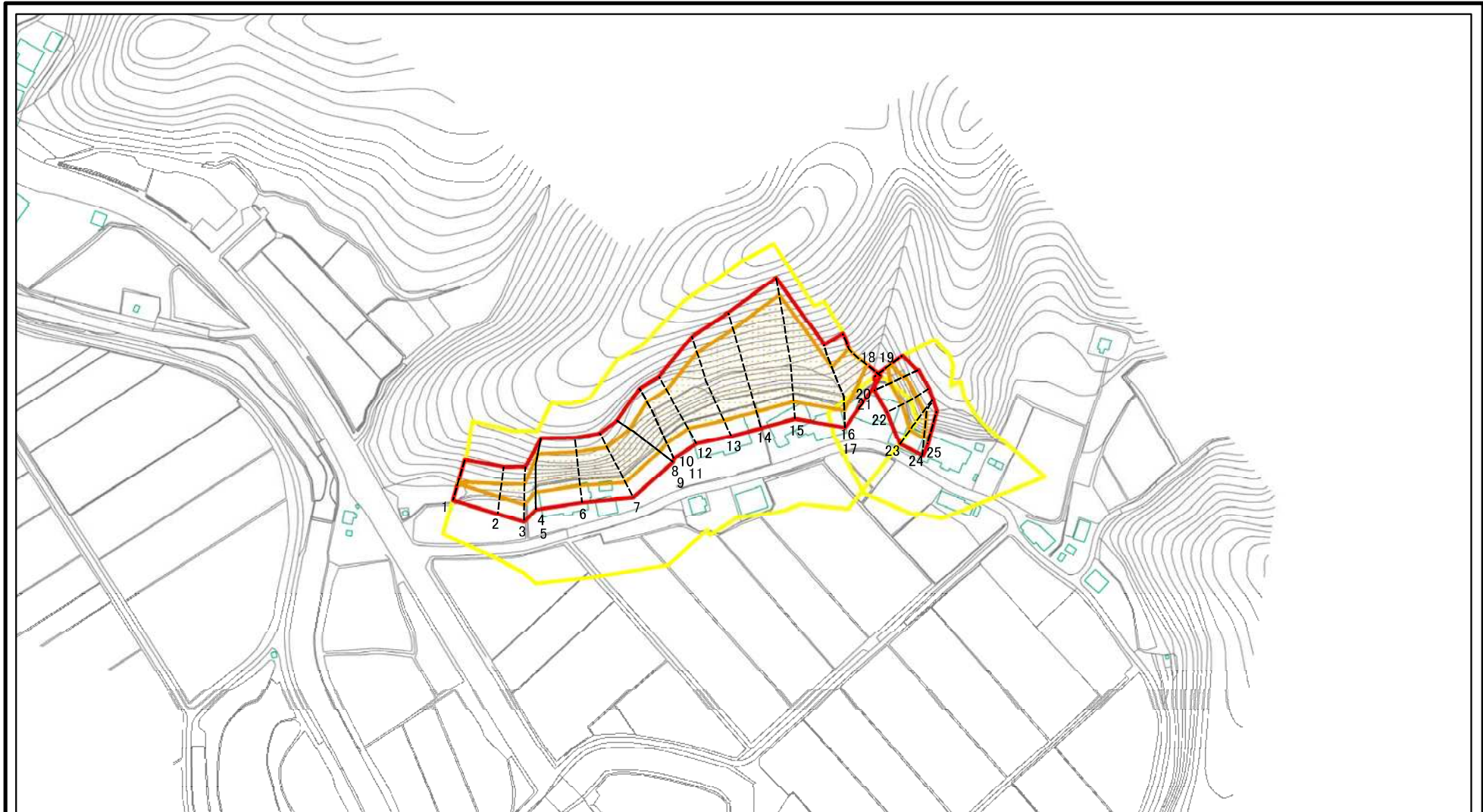


様式-1(急)
土砂災害警戒区域・土砂災害特別警戒区域
位置図

自然現象の種類	急傾斜地の崩壊
箇所番号	I-638
箇所名	クネソエ
所在地	秋田県秋田市雄和碓田字クネソエ

この地図は、国土地理院長の承認を得て、同院発行の電子地形図25000及び電子地形図20万を複製したものである。(承認番号 平30情複 第919号)

土砂災害警戒区域等の指定の公示に係る図書(その2)

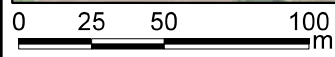
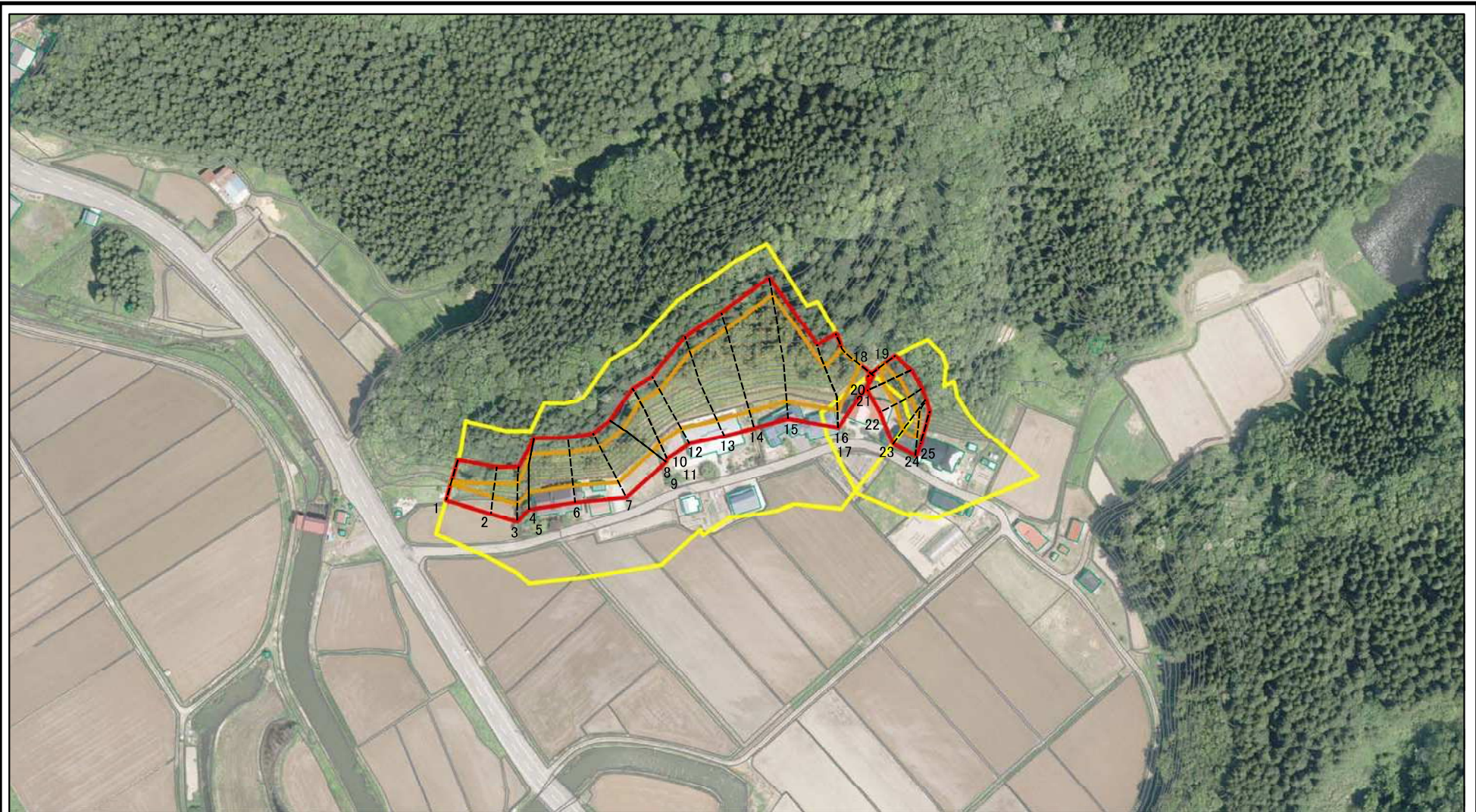


0 25 50 100
m

図中の数字は横断測線番号を示す

様式-2(急) 土砂災害警戒区域・土砂災害特別警戒区域 区域図(その1)	土砂災害防止法施行令第二条の基準に該当する区域		N 縮尺 1:2,500	自然現象の種類	急傾斜地の崩壊	箇所番号	I-638
	土砂災害防止法施行令第三条の基準に該当する区域			告示番号	第111号	箇所名	クネソエ
	土石等の(移動)高さが1m以下の場合、土石等の移動による力が100kN/mを超える区域			告示年月日	令和元年7月23日	所在地	秋田県秋田市雄和碓田字クネソエ
	土石等の堆積の高さが3mを超える区域						
	それ以外の区域						

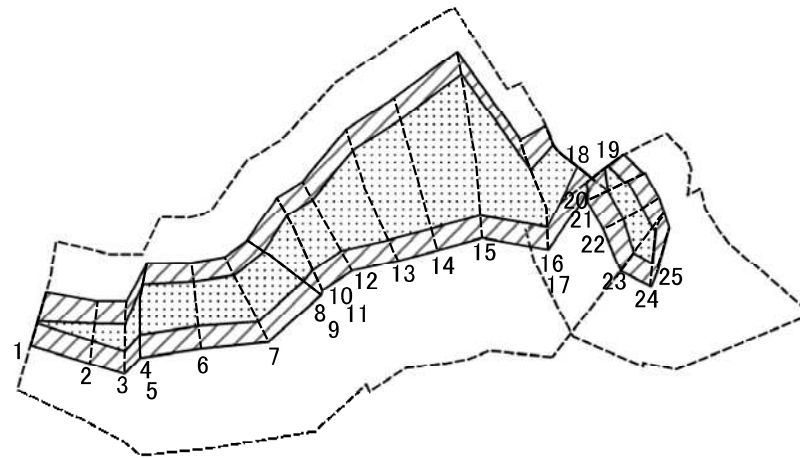
土砂災害警戒区域等の指定の公示に係る図書(その2-1)



図中の数字は横断測線番号を示す

様式-2-1(急) 土砂災害警戒区域・土砂災害特別警戒区域 区域図(その2)	土砂災害防止法施行令第二条の基準に該当する区域		 縮尺 1:2,500	自然現象の種類	急傾斜地の崩壊	箇所番号	I-638
	土砂災害防止法施行令第三条の基準に該当する区域			告示番号	第111号	箇所名	クネソエ
	それ以外の区域		告示年月日	令和元年7月23日	所在地	秋田県秋田市雄和碓田字クネソエ	

土砂災害警戒区域等の指定の公示に係る図書(その2-2)



0 25 50 100
m

図中の数字は横断測線番号を示す

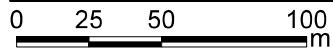
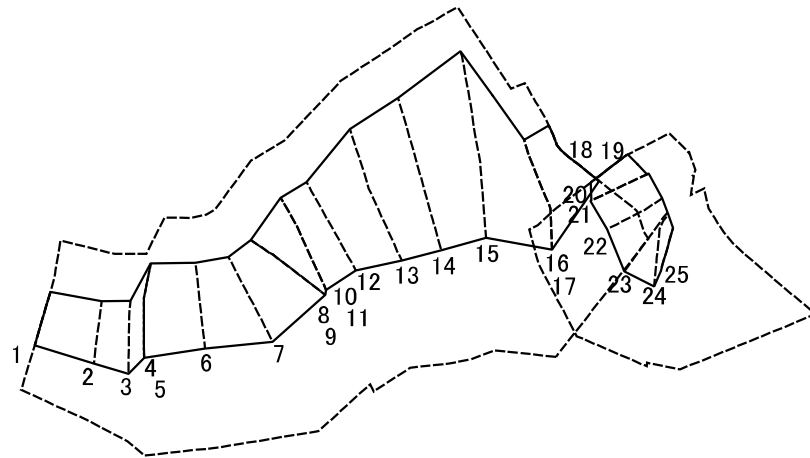
様式-2-2(急)
土砂災害特別警戒区域の区域区分図
(急傾斜地の崩壊に伴う土石等の移動により
建築物の地上部に作用すると想定される力)

土砂災害防止法施行令第二条の基準に該当する区域	
土砂災害防止法施行令第三条の基準に該当する区域	
それ以外の区域	

縮尺	N
	1:2,500

自然現象の種類	急傾斜地の崩壊	箇所番号	I-638
告示番号	第111号	箇所名	クネソエ
告示年月日	令和元年7月23日	所在地	秋田県秋田市雄和碓田字クネソエ

土砂災害警戒区域等の指定の公示に係る図書(その2-3)



図中の数字は横断測線番号を示す

様式-2-3(急)
土砂災害特別警戒区域の区域区分図
(急傾斜地の崩壊に伴う土石等の堆積により
建築物の地上部に作用すると想定される力)

土砂災害防止法施行令第二条の基準に該当する区域	
土砂災害防止法施行令第三条の基準に該当する区域	
それ以外の区域	

N	
縮尺	1:2,500

自然現象の種類	急傾斜地の崩壊	箇所番号	I-638
告示番号	第111号	箇所名	クネソエ
告示年月日	令和元年7月23日	所在地	秋田県秋田市雄和碓田字クネソエ

土砂災害警戒区域等の指定の公示に係る図書(その3)(案)

(1/1)

横断測線の区間	土石等の移動により建築物の地上部に作用すると想定される力				土石等の堆積により建築物の地上部に作用すると想定される力				横断測線の区間	土石等の移動により建築物の地上部に作用すると想定される力				土石等の堆積により建築物の地上部に作用すると想定される力			
	土石等の(移動)高さが1m以下の場合、土石等の移動による力が100kN/m ² を超える区域		それ以外の区域		土石等の堆積の高さが3mを超える区域		それ以外の区域			土石等の(移動)高さが1m以下の場合、土石等の移動による力が100kN/m ² を超える区域		それ以外の区域		土石等の堆積の高さが3mを超える区域		それ以外の区域	
	力の大きさのうち最大のもの(kN/m ²)	土石等の高さ(m)	力の大きさのうち最大のもの(kN/m ²)	土石等の高さ(m)	力の大きさのうち最大のもの(kN/m ²)	土石等の高さ(m)	力の大きさのうち最大のもの(kN/m ²)	土石等の高さ(m)		力の大きさのうち最大のもの(kN/m ²)	土石等の高さ(m)	力の大きさのうち最大のもの(kN/m ²)	土石等の高さ(m)	力の大きさのうち最大のもの(kN/m ²)	土石等の高さ(m)	力の大きさのうち最大のもの(kN/m ²)	土石等の高さ(m)
1 ~ 2	116.73	1.00	100.00	1.00	-	-	10.74	2.13	~								
2 ~ 3	122.92	1.00	100.00	1.00	-	-	11.54	2.28	~								
3 ~ 4	139.94	1.00	100.00	1.00	-	-	13.59	2.69	~								
4 ~ 5									~								
5 ~ 6	141.70	1.00	100.00	1.00	-	-	14.59	2.89	~								
6 ~ 7	141.70	1.00	100.00	1.00	-	-	14.59	2.89	~								
7 ~ 8	141.56	1.00	100.00	1.00	-	-	13.88	2.75	~								
8 ~ 9									~								
9 ~ 10	145.39	1.00	100.00	1.00	-	-	13.88	2.75	~								
10 ~ 11									~								
11 ~ 12	145.96	1.00	100.00	1.00	-	-	11.26	2.23	~								
12 ~ 13	151.00	1.00	100.00	1.00	-	-	11.71	2.32	~								
13 ~ 14	153.01	1.00	100.00	1.00	-	-	13.33	2.64	~								
14 ~ 15	153.92	1.00	100.00	1.00	-	-	14.89	2.95	~								
15 ~ 16	153.92	1.00	100.00	1.00	-	-	14.89	2.95	~								
16 ~ 17									~								
17 ~ 18	129.20	1.00	100.00	1.00	-	-	12.39	2.45	~								
~									~								
19 ~ 20	119.85	1.00	100.00	1.00	-	-	9.13	1.81	~								
20 ~ 21	125.00	1.00	100.00	1.00	-	-	9.45	1.87	~								
21 ~ 22	125.00	1.00	100.00	1.00	-	-	10.10	2.00	~								
22 ~ 23	132.47	1.00	100.00	1.00	-	-	11.80	2.34	~								
23 ~ 24	133.18	1.00	100.00	1.00	-	-	11.80	2.34	~								
24 ~ 25	-	-	100.00	1.00	-	-	12.37	2.45	~								
25 ~ 26	-	-	-	-	-	-	-	-	~								
26 ~ 27	-	-	-	-	-	-	-	-	~								

様式-3(急) 建築物の構造の規制に必要な衝撃に関する事項	自然現象の種類	急傾斜地の崩壊	箇所番号	I - 638
	告示番号	第111号	箇所名	クネソエ
	告示年月日	令和元年 7月23日	所在地	秋田県秋田市雄和碓田字クネソエ