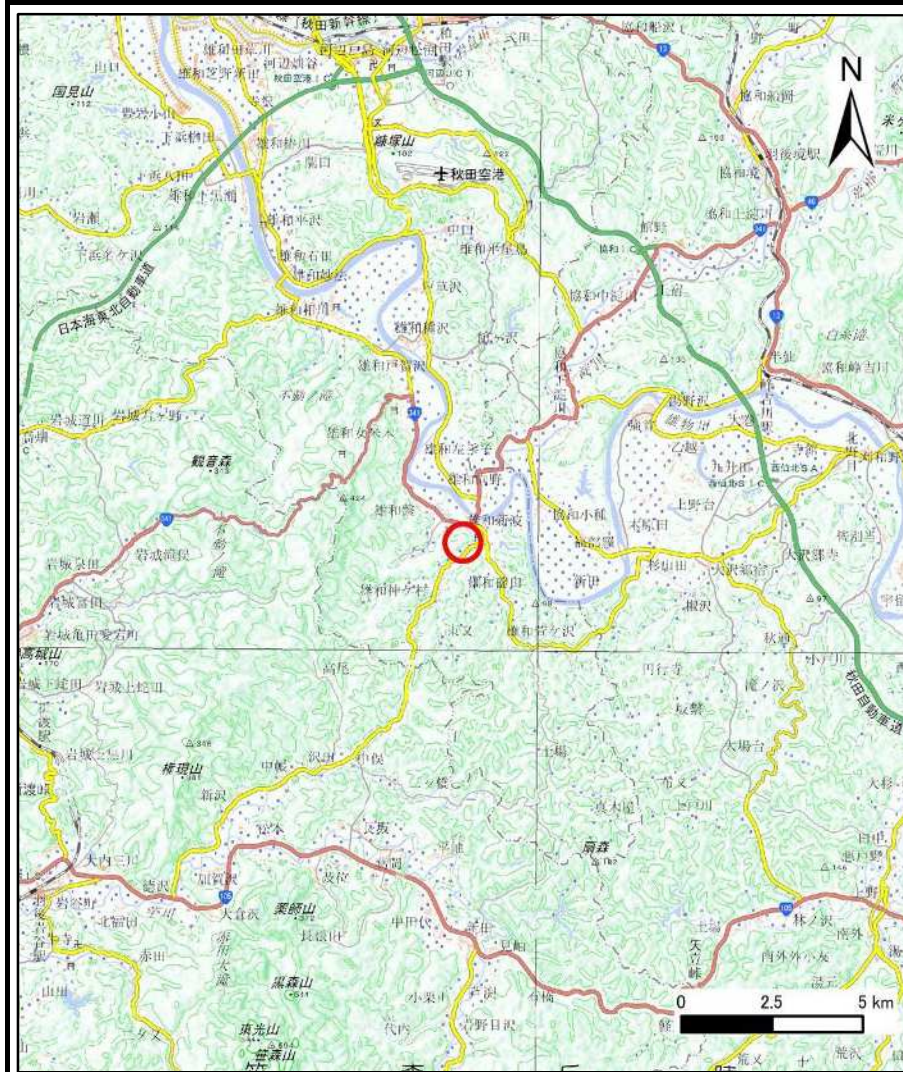
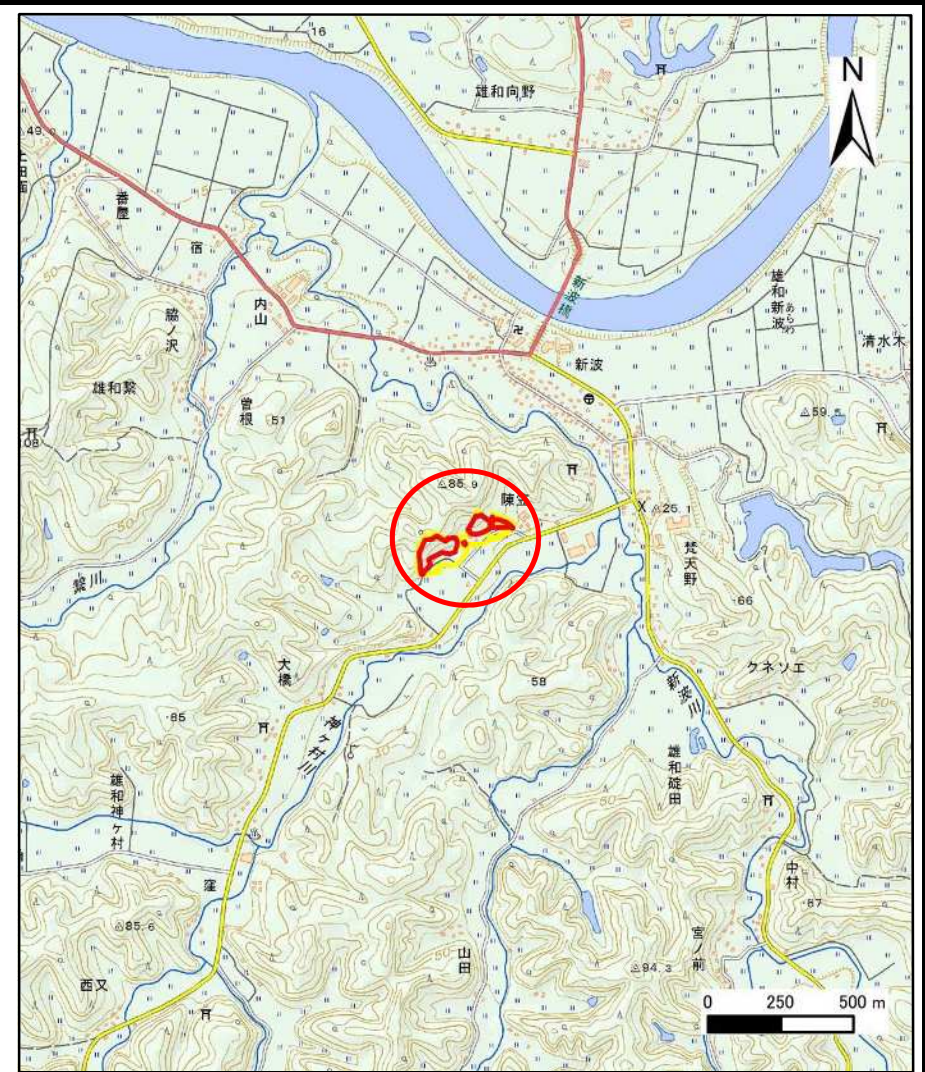


土砂災害警戒区域等の指定の公示に係る図書(その1)



(1/200,000)



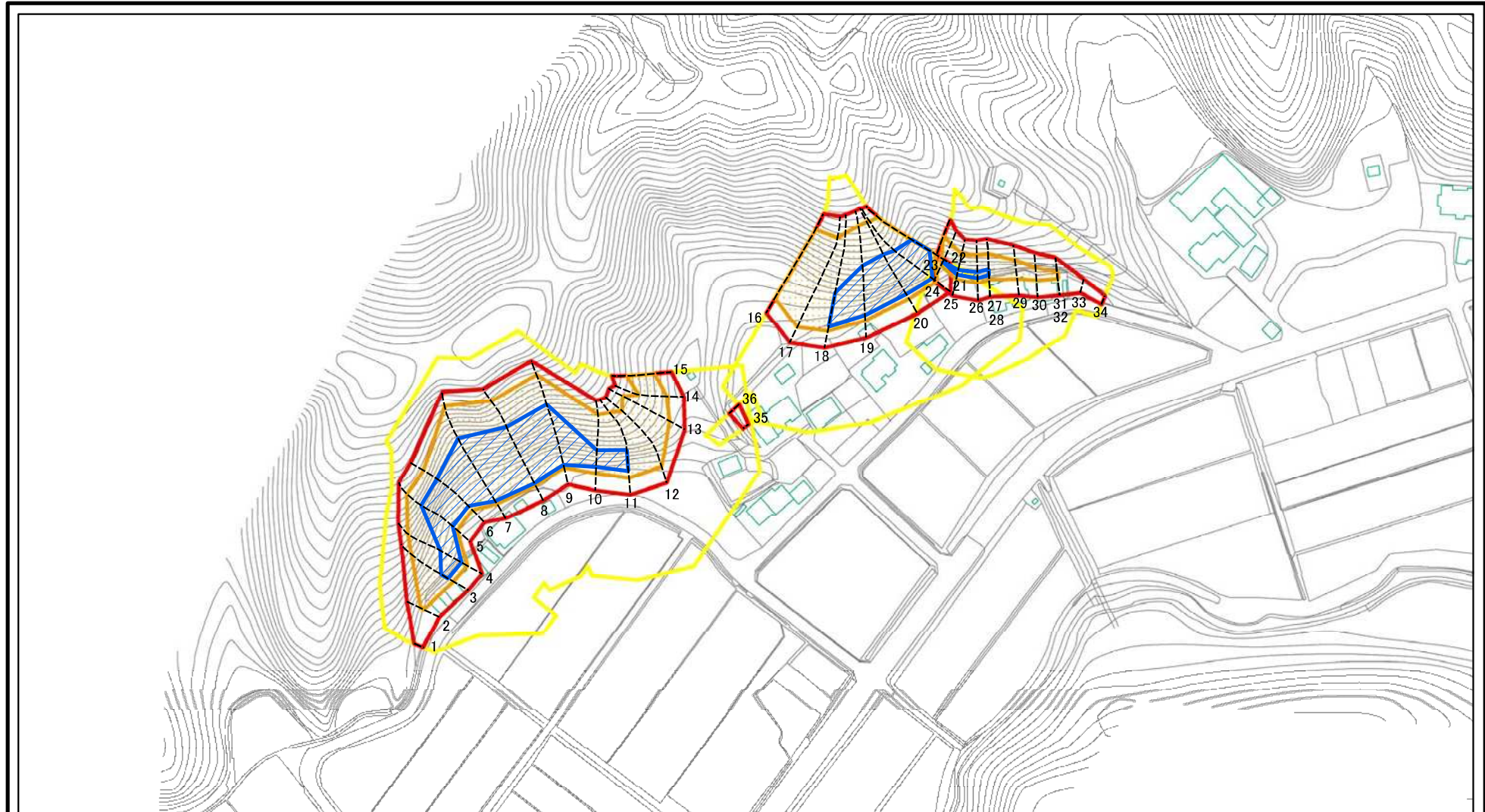
(1/25,000)

様式-1(急)
土砂災害警戒区域・土砂災害特別警戒区域
位置図

自然現象の種類	急傾斜地の崩壊
箇所番号	I-1310
箇所名	陳笠
所在地	秋田県秋田市雄和神ヶ村字上開

この地図は、国土地理院長の承認を得て、同院発行の電子地形図25000及び電子地形図20万を複製したものである。(承認番号 平30情複 第919号)

土砂災害警戒区域等の指定の公示に係る図書(その2)



0 25 50 100
m

図中の数字は横断測線番号を示す

様式-2(急)

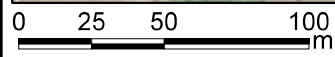
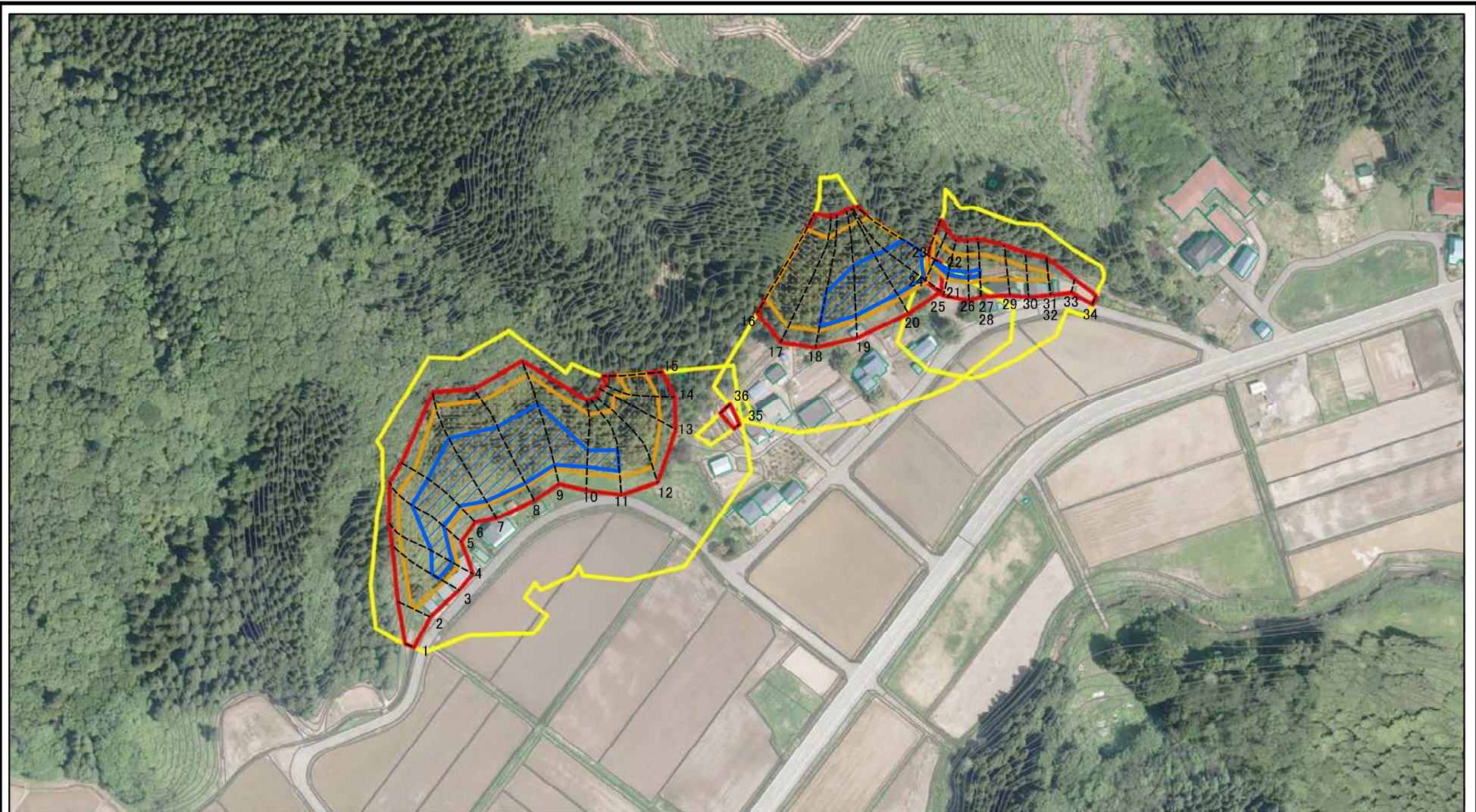
土砂災害警戒区域・土砂災害特別警戒区域
区域図(その1)

土砂災害防止法施行令第二条の基準に該当する区域	
土砂災害防止法施行令第三条の基準に該当する区域	
それ以外の区域	

N
縮尺
1:2,500

自然現象の種類	急傾斜地の崩壊	箇所番号	I-1310
告示番号	第111号	箇所名	陳笠
告示年月日	令和元年7月23日	所在地	秋田県秋田市雄和神ヶ村字上開

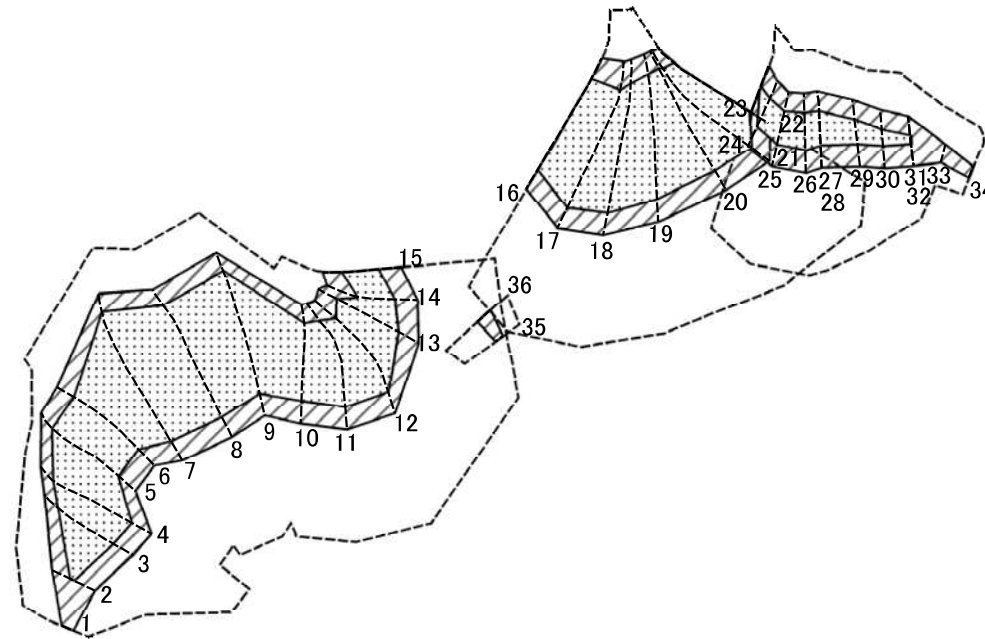
土砂災害警戒区域等の指定の公示に係る図書(その2-1)



図中の数字は横断測線番号を示す

様式-2-1(急) 土砂災害警戒区域・土砂災害特別警戒区域 区域図(その2)	土砂災害防止法施行令第二条の基準に該当する区域		N 縮尺 1:2,500	自然現象の種類	急傾斜地の崩壊	箇所番号	I-1310
	土砂災害防止法施行令第三条の基準に該当する区域	 		告示番号	第111号	箇所名	陳笠
	土石等の(移動)高さが1m以下の場合、土石等の移動による力が100kN/mを超える区域 土石等の堆積の高さが3mを超える区域 それ以外の区域			告示年月日	令和元年7月23日	所在地	秋田県秋田市雄和神ヶ村字上開

土砂災害警戒区域等の指定の公示に係る図書(その2-2)



0 25 50 100
m

図中の数字は横断測線番号を示す

様式-2-2(急)
土砂災害特別警戒区域の区域区分図
(急傾斜地の崩壊に伴う土石等の移動により
建築物の地上部に作用すると想定される力)

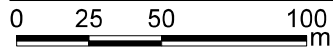
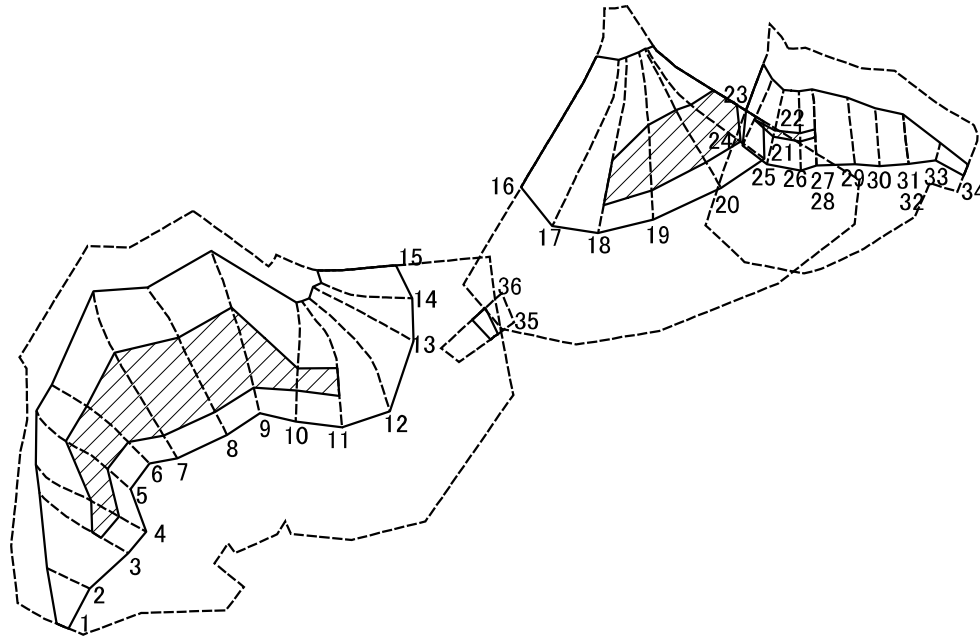
土砂災害防止法施行令第二条の基準に該当する区域	
土砂災害防止法施行令第三条の基準に該当する区域	
それ以外の区域	

縮尺	1:2,500
----	---------

自然現象の種類	急傾斜地の崩壊
告示番号	第111号
告示年月日	令和元年7月23日

箇所番号	I-1310
箇所名	陳笠
所在地	秋田県秋田市雄和神ヶ村字上開

土砂災害警戒区域等の指定の公示に係る図書(その2-3)

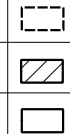


図中の数字は横断測線番号を示す

様式-2-3(急)
土砂災害特別警戒区域の区域区分図
(急傾斜地の崩壊に伴う土石等の堆積により
建築物の地上部に作用すると想定される力)

土砂災害防止法施行令第二条の基準に該当する区域

土砂災害防止法 施行令第三条の 基準に該当する 区域	土石等の堆積の高さが3mを超える区域	
	それ以外の区域	



縮尺
1:2,500



自然現象 の種類	急傾斜地の崩壊	箇所番号	I-1310
告示番号	第111号	箇所名	陳笠
告示年月日	令和元年7月23日	所在地	秋田県秋田市雄和神ヶ村字上開

土砂災害警戒区域等の指定の公示に係る図書(その3)(案)

(1/1)

横断測線の区間	土石等の移動により建築物の地上部に作用すると想定される力				土石等の堆積により建築物の地上部に作用すると想定される力				横断測線の区間	土石等の移動により建築物の地上部に作用すると想定される力				土石等の堆積により建築物の地上部に作用すると想定される力			
	土石等の(移動)高さが1m以下の場合、土石等の移動による力が100kN/m ² を超える区域		それ以外の区域		土石等の堆積の高さが3mを超える区域		それ以外の区域			土石等の(移動)高さが1m以下の場合、土石等の移動による力が100kN/m ² を超える区域		それ以外の区域		土石等の堆積の高さが3mを超える区域		それ以外の区域	
	力の大きさのうち最大のもの(kN/m ²)	土石等の高さ(m)	力の大きさのうち最大のもの(kN/m ²)	土石等の高さ(m)	力の大きさのうち最大のもの(kN/m ²)	土石等の高さ(m)	力の大きさのうち最大のもの(kN/m ²)	土石等の高さ(m)		力の大きさのうち最大のもの(kN/m ²)	土石等の高さ(m)	力の大きさのうち最大のもの(kN/m ²)	土石等の高さ(m)	力の大きさのうち最大のもの(kN/m ²)	土石等の高さ(m)	力の大きさのうち最大のもの(kN/m ²)	土石等の高さ(m)
1 ~ 2	-	-	100.00	1.00	-	-	12.77	2.53	27 ~ 28								
2 ~ 3	151.46	1.00	100.00	1.00	-	-	15.16	3.00	28 ~ 29	134.19	1.00	100.00	1.00	-	-	13.87	2.74
3 ~ 4	157.66	1.00	100.00	1.00	16.68	3.30	15.16	3.00	29 ~ 30	126.97	1.00	100.00	1.00	-	-	12.65	2.50
4 ~ 5	157.66	1.00	100.00	1.00	17.82	3.53	15.16	3.00	30 ~ 31	119.44	1.00	100.00	1.00	-	-	10.11	2.00
5 ~ 6	157.30	1.00	100.00	1.00	18.22	3.60	15.16	3.00	31 ~ 32								
6 ~ 7	165.52	1.00	100.00	1.00	21.66	4.28	15.16	3.00	32 ~ 33	-	-	100.00	1.00	-	-	12.09	2.39
7 ~ 8	165.52	1.00	100.00	1.00	22.59	4.47	15.16	3.00	33 ~ 34	-	-	62.14	1.00	-	-	10.46	2.07
8 ~ 9	164.56	1.00	100.00	1.00	22.59	4.47	15.16	3.00	~								
9 ~ 10	164.56	1.00	100.00	1.00	22.43	4.44	15.16	3.00	35 ~ 36	-	-	61.22	1.00	-	-	11.71	2.32
10 ~ 11	155.32	1.00	100.00	1.00	16.83	3.33	15.16	3.00	~								
11 ~ 12	152.47	1.00	100.00	1.00	-	-	15.16	3.00	~								
12 ~ 13	148.72	1.00	100.00	1.00	-	-	15.16	3.00	~								
13 ~ 14	148.72	1.00	100.00	1.00	-	-	15.16	3.00	~								
14 ~ 15	137.27	1.00	100.00	1.00	-	-	15.00	2.97	~								
~									~								
16 ~ 17	151.02	1.00	100.00	1.00	-	-	15.16	3.00	~								
17 ~ 18	150.71	1.00	100.00	1.00	-	-	15.16	3.00	~								
18 ~ 19	159.78	1.00	100.00	1.00	18.67	3.69	15.16	3.00	~								
19 ~ 20	161.89	1.00	100.00	1.00	19.24	3.81	15.16	3.00	~								
20 ~ 21	161.89	1.00	100.00	1.00	19.24	3.81	15.16	3.00	~								
21 ~ 22	160.35	1.00	100.00	1.00	18.84	3.73	15.16	3.00	~								
~									~								
23 ~ 24	132.83	1.00	100.00	1.00	-	-	15.16	3.00	~								
24 ~ 25	134.34	1.00	100.00	1.00	15.66	3.10	15.16	3.00	~								
25 ~ 26	137.15	1.00	100.00	1.00	15.66	3.10	15.16	3.00	~								
26 ~ 27	137.15	1.00	100.00	1.00	15.81	3.13	15.16	3.00	~								

様式-3(急) 建築物の構造の規制に必要な衝撃に関する事項	自然現象の種類	急傾斜地の崩壊	箇所番号	I - 1310
	告示番号	第111号	箇所名	陳笠
	告示年月日	令和元年7月23日	所在地	秋田県秋田市雄和神ヶ村字上開