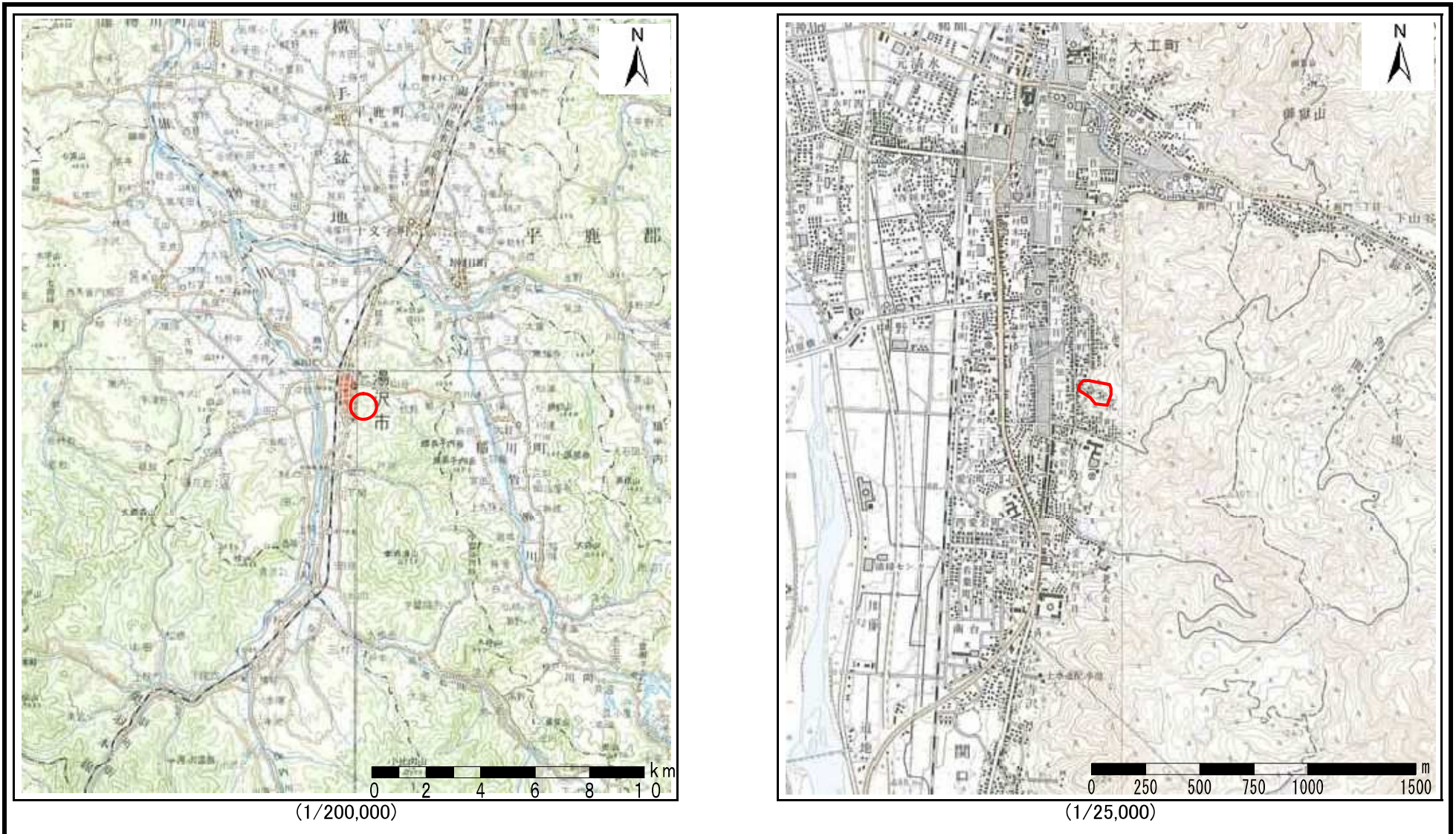


# 土砂災害警戒区域の指定の公示に係る図書(その1)

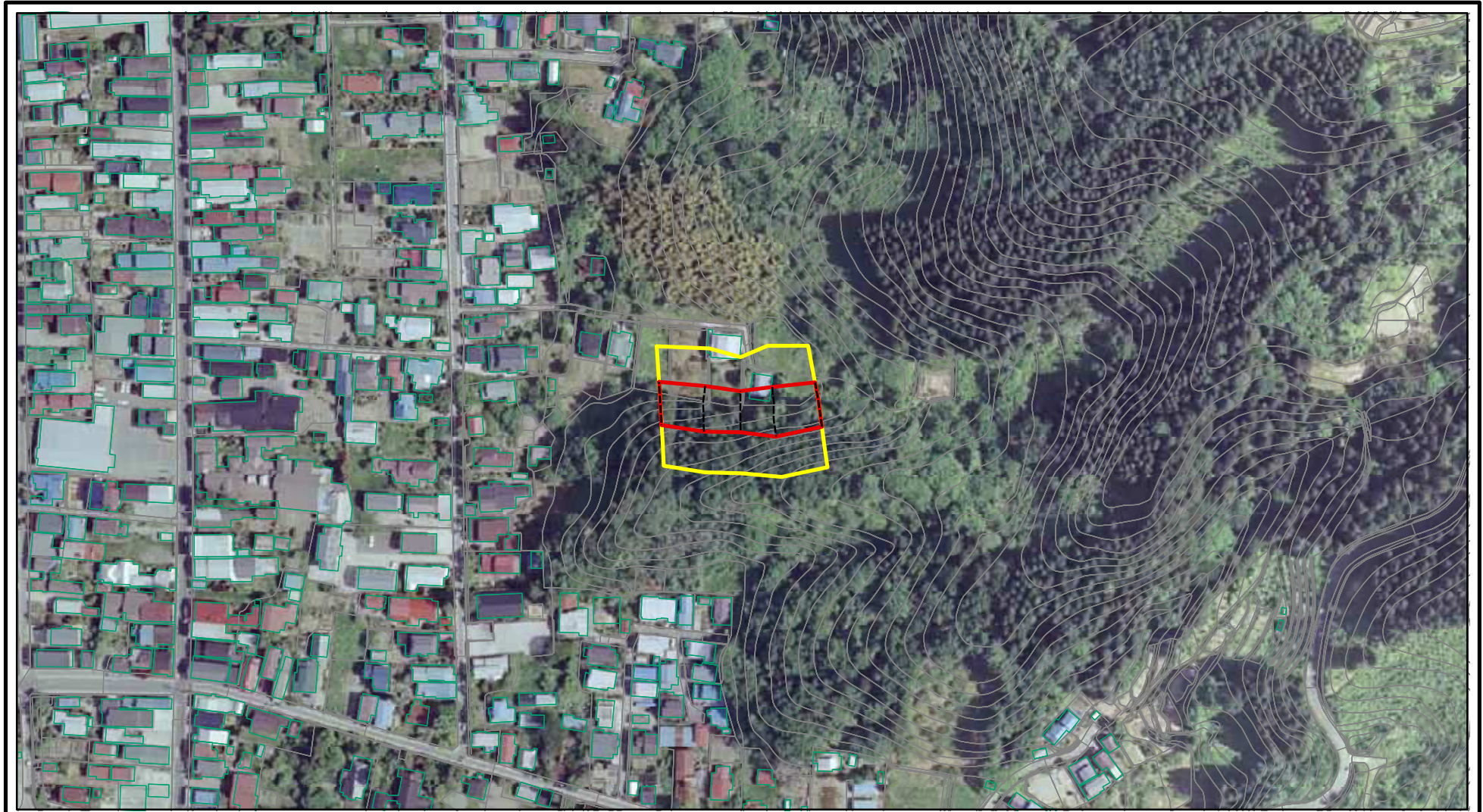


様式-1(急) 土砂災害警戒区域 位置図	自然現象の種類	急傾斜の崩壊
	箇所番号	I-1423
	箇所名	荒町
	所在地	秋田県湯沢市字荒町及び字鶯ヶ沢山

この地図は、国土地理院長の承認を得て、同院発行の1/25,000 地形図、1/200,000 地勢図を複製したものです。(承認番号 平20東複第26号)



# 土砂災害警戒区域等の指定の公示に係る図書(その2)



0 25 50 100  
m

様式-2(急)

土砂災害警戒区域・土砂災害特別警戒区域  
区域図(その1)

土砂災害防止法施行令第二条の基準に該当する区域



N

自然現象  
の種類

急傾斜地の崩壊

箇所番号

I-1423

土砂災害防止法  
施行令第三条の  
基準に該当する  
区域



縮尺

告示番号

第64号

箇所名

荒町



1:2,500

告示年月日

令和2年2月18日

所在地

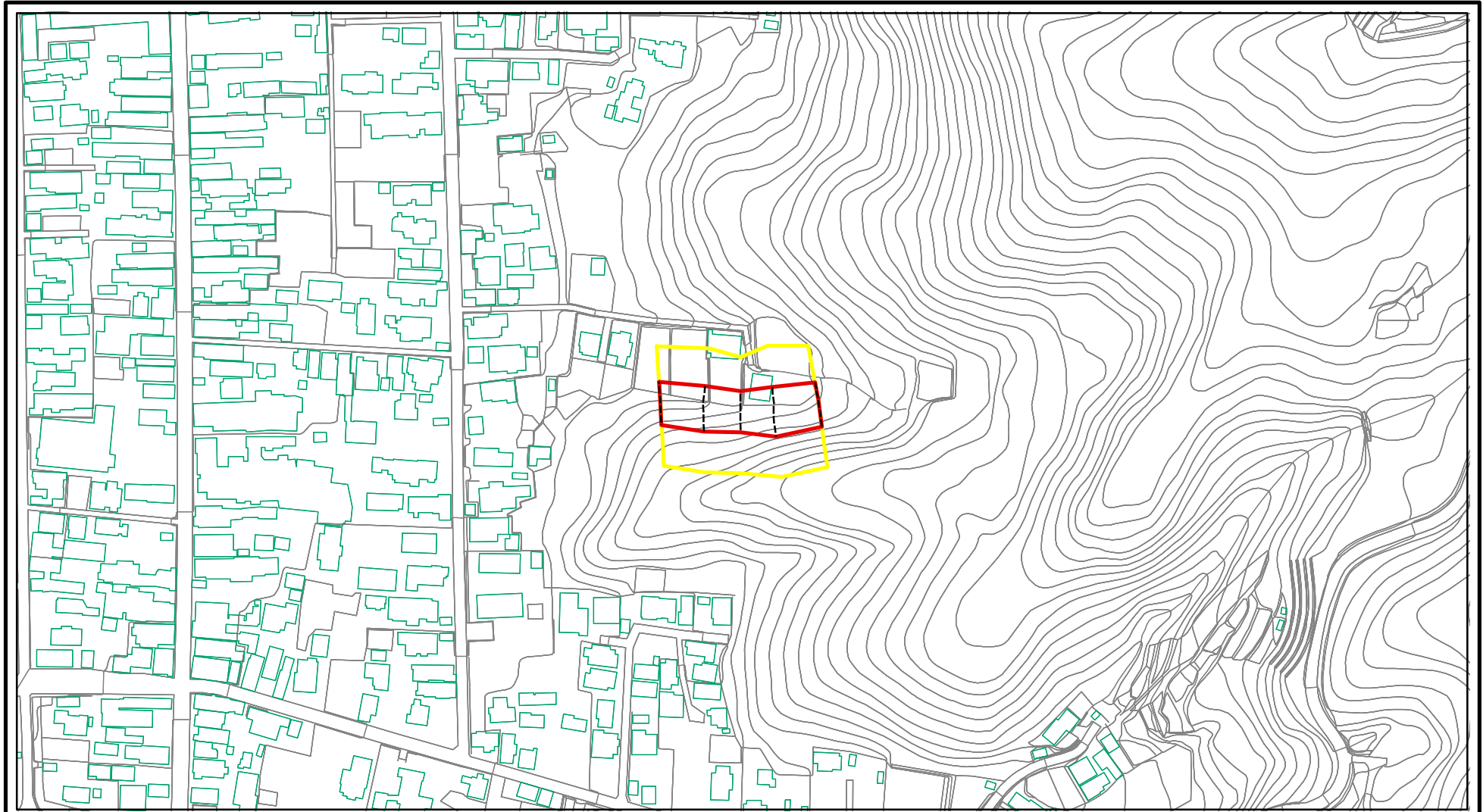
秋田県湯沢市字荒町及び字鶯ヶ沢山



それ以外の区域



# 土砂災害警戒区域等の指定の公示に係る図書(その2)



0 25 50 100  
m

様式-2(急)

土砂災害警戒区域・土砂災害特別警戒区域  
区域図(その1)

土砂災害防止法施行令第二条の基準に該当する区域



N

自然現象  
の種類

急傾斜地の崩壊

箇所番号

I-1423

土砂災害防止法  
施行令第三条の  
基準に該当する  
区域



縮尺

告示番号

第64号

箇所名

荒町

土石等の(移動)高さが1m以下の場合、  
土石等の移動による力が100kN/mを超える区域  
土石等の堆積の高さが3mを超える区域  
それ以外の区域



1:2,500

告示年月日




令和2年2月18日

所在地

秋田県湯沢市宇荒町及び字鶯ヶ沢山

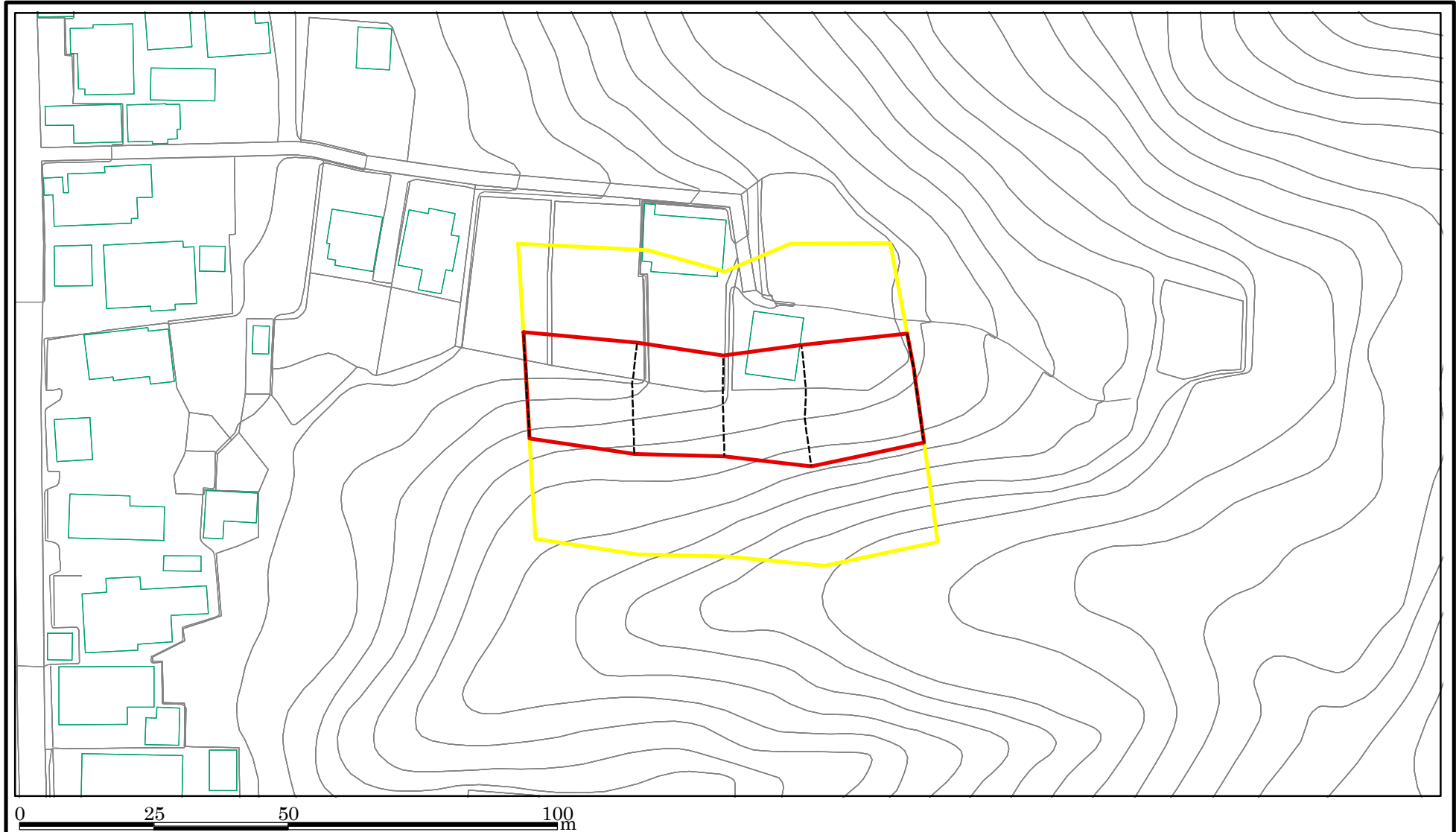
# 土砂災害警戒区域等の指定の公示に係る図書(その2-1)






<b>様式-2-1(急)</b> 土砂災害警戒区域・土砂災害特別警戒区域 区域図(その2)	土砂災害防止法施行令第二条の基準に該当する区域		N 縮尺 1:1,000	自然現象の種類	急傾斜地の崩壊	箇所番号	I-1423
	土砂災害防止法施行令第三条の基準に該当する区域			告示番号	第64号	箇所名	荒町
	土砂等の(移動)高さが1m以下の場合、 土砂等の移動による力が100kN/mを超える区域 土砂等の堆積の高さが3mを超える区域 それ以外の区域		告示年月日	令和2年2月18日	所在地	秋田県湯沢市字荒町及び字鶯ヶ沢山	

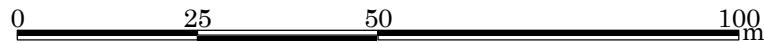
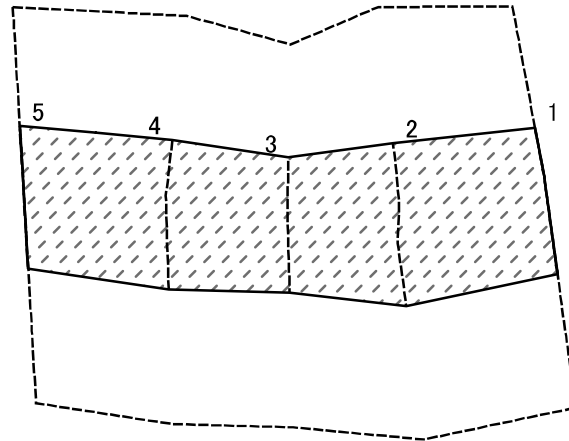


# 土砂災害警戒区域等の指定の公示に係る図書(その2-1)



<b>様式-2-1(急)</b> <b>土砂災害警戒区域・土砂災害特別警戒区域</b> <b>区域図(その2)</b>	土砂災害防止法施行令第二条の基準に該当する区域		N 縮尺 1:1,000	自然現象の種類	急傾斜地の崩壊	箇所番号	I-1423
	土砂災害防止法施行令第三条の基準に該当する区域	  		告示番号	第64号	箇所名	荒町
	土砂等の(移動)高さが1m以下の場合、土砂等の移動による力が100kN/mを超える区域 土砂等の堆積の高さが3mを超える区域 それ以外の区域		告示年月日	令和2年2月18日	所在地	秋田県湯沢市字荒町及び字鷹ヶ沢山	

# 土砂災害警戒区域等の指定の公示に係る図書(その2-2)



図中の数字は横断測線番号を示す

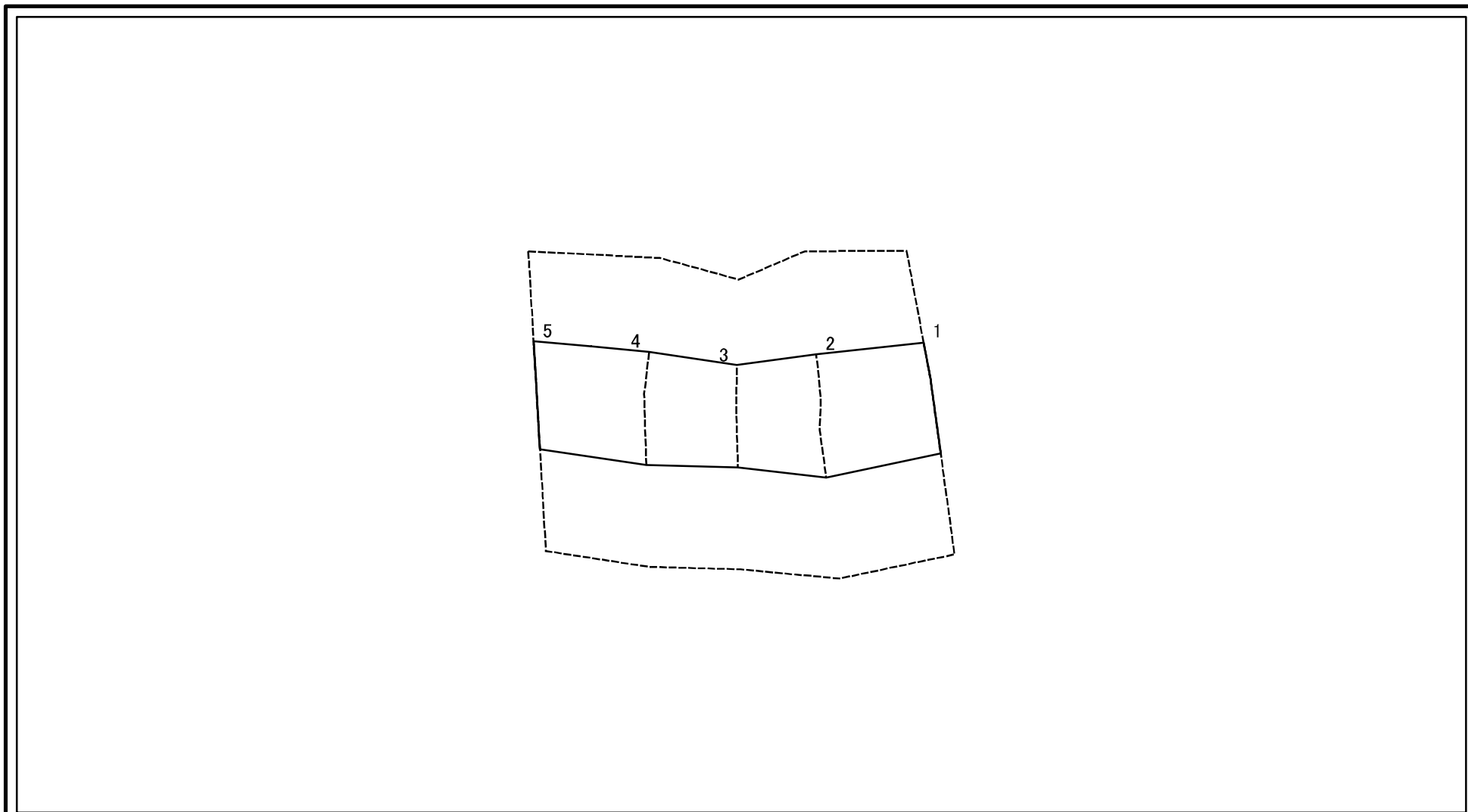
様式-2-2(急)  
土砂災害特別警戒区域の区域区分図  
(急傾斜地の崩壊に伴う土石等の移動により  
建築物の地上部に作用すると想定される力)

土砂災害防止法施行令第二条の基準に該当する区域	
土砂災害防止法施行令第三条の基準に該当する区域	
それ以外の区域	

N	
縮尺	1:1,000

自然現象の種類	急傾斜地の崩壊	箇所番号	I-1423
告示番号	第64号	箇所名	荒町
告示年月日	令和2年2月18日	所在地	秋田県湯沢市宇荒町及び字鶯ヶ沢山

# 土砂災害警戒区域等の指定の公示に係る図書(その2-3)



0 25 50 100  
m

図中の数字は横断測線番号を示す

様式-2-3(急) 土砂災害特別警戒区域の区域区分図 (急傾斜地の崩壊に伴う土石等の堆積により 建築物の地上部に作用すると想定される力)	土砂災害防止法施行令第二条の基準に該当する区域			N 縮尺 1:1,000	自然現象の種類	急傾斜地の崩壊	箇所番号	I-1423
	土砂災害防止法施行令第三条の基準に該当する区域	土石等の堆積の高さが3mを超える区域			告示番号	第64号	箇所名	荒町
		それ以外の区域		告示年月日	令和2年2月18日	所在地	秋田県湯沢市宇荒町及び字鶯ヶ沢山	

