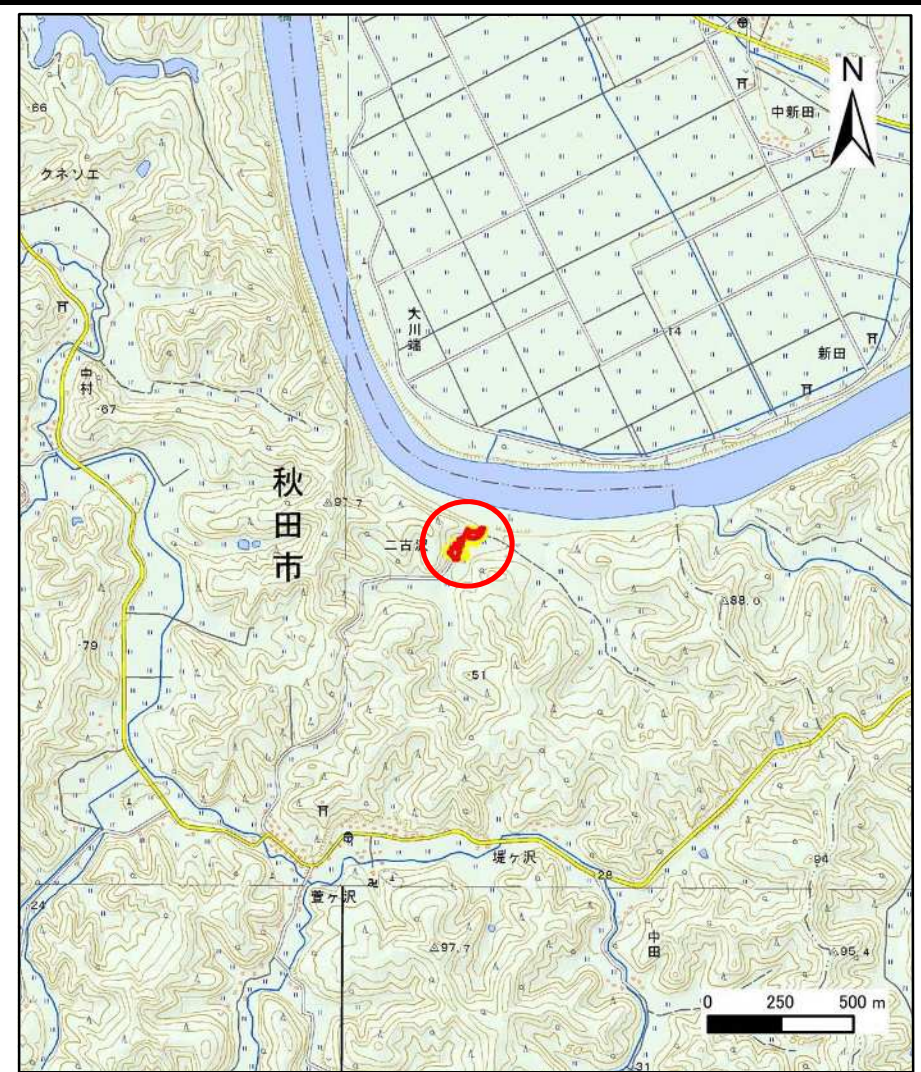
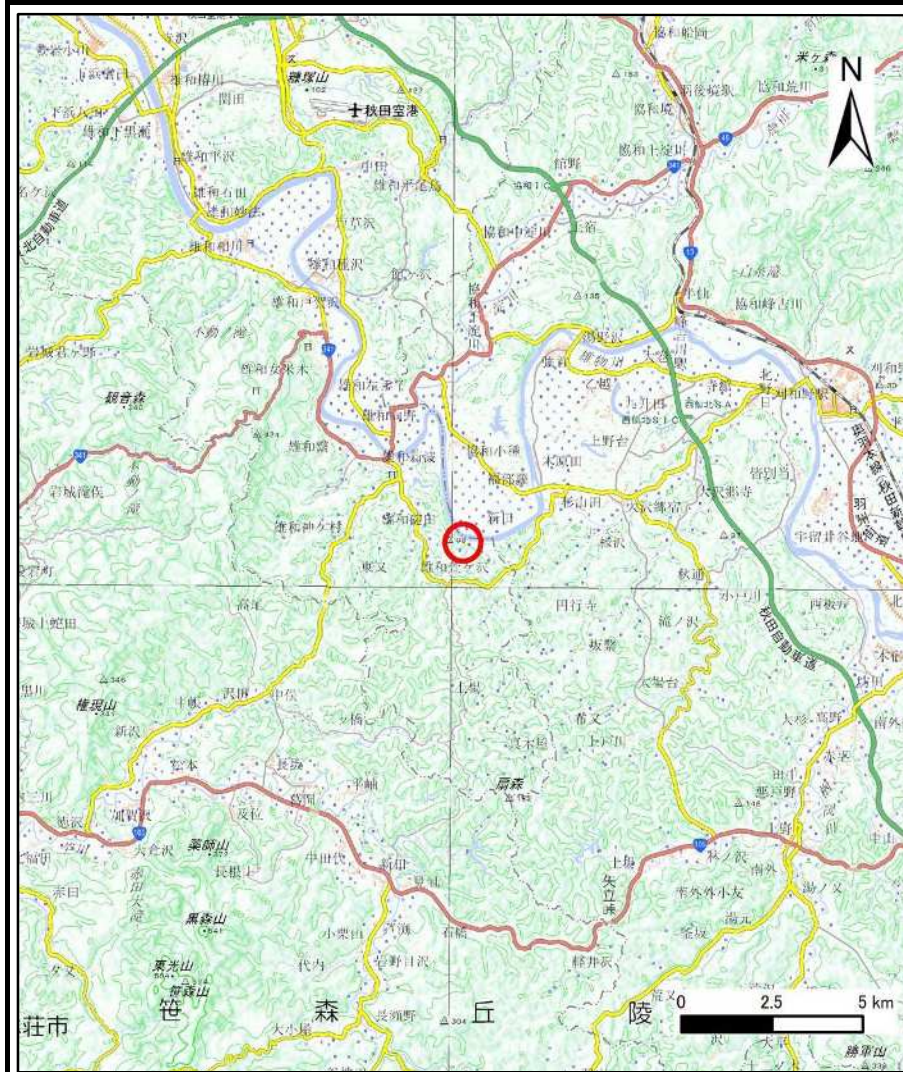


# 土砂災害警戒区域等の指定の公示に係る図書(その1)



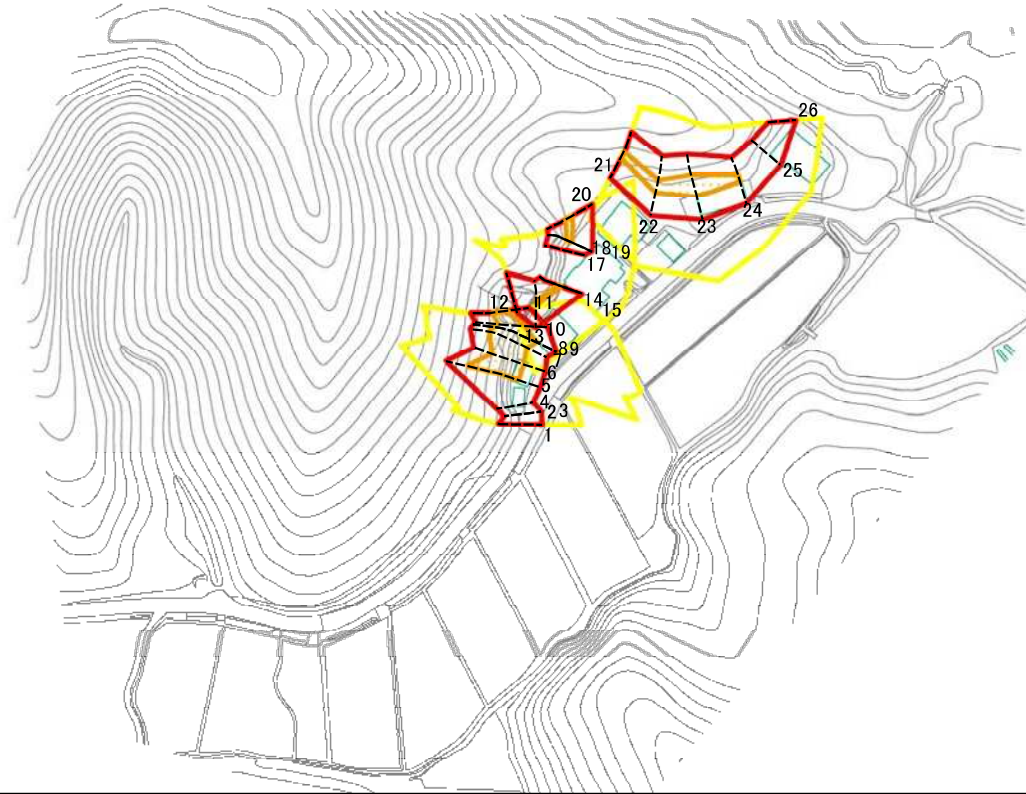
様式-1(急)  
土砂災害警戒区域・土砂災害特別警戒区域  
位置図

自然現象の種類	急傾斜地の崩壊
箇所番号	II-739
箇所名	二古沢
所在地	秋田県秋田市雄和萱ヶ沢字二古沢

この地図は、国土地理院長の承認を得て、同院発行の電子地形図25000及び電子地形図20万を複製したものである。(承認番号 平30情複 第919号)



# 土砂災害警戒区域等の指定の公示に係る図書(その2)



0 25 50 100  
m

図中の数字は横断測線番号を示す

様式-2(急)

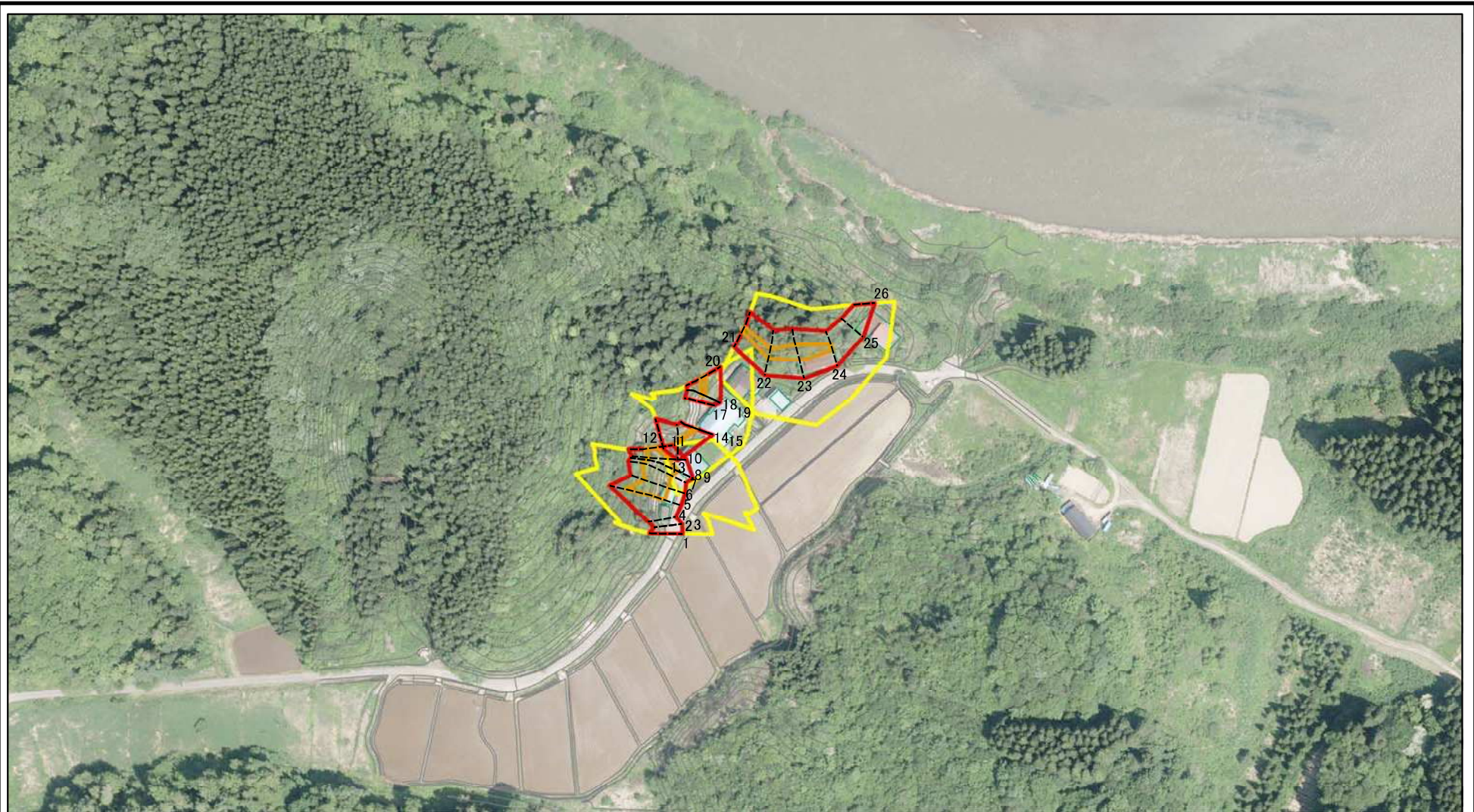
土砂災害警戒区域・土砂災害特別警戒区域  
区域図(その1)

土砂災害防止法施行令第二条の基準に該当する区域	
土砂災害防止法施行令第三条の基準に該当する区域	
それ以外の区域	

N	
縮尺	
1:2,500	

自然現象の種類	急傾斜地の崩壊	箇所番号	II-739
告示番号	第111号	箇所名	二古沢
告示年月日	令和元年7月23日	所在地	秋田県秋田市雄和萱ヶ沢 字二古沢

# 土砂災害警戒区域等の指定の公示に係る図書(その2-1)

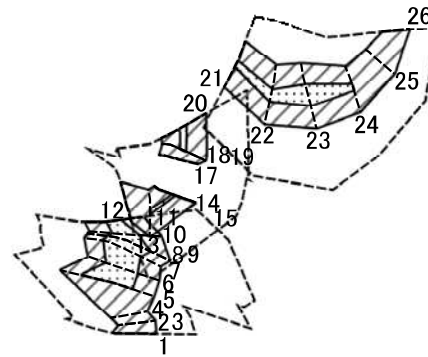


0 25 50 100  
m

図中の数字は横断測線番号を示す

様式-2-1(急) 土砂災害警戒区域・土砂災害特別警戒区域 区域図(その2)	土砂災害防止法施行令第二条の基準に該当する区域		N 縮尺 1:2,500	自然現象の種類	急傾斜地の崩壊	箇所番号	II-739
	土砂災害防止法施行令第三条の基準に該当する区域			告示番号	第111号	箇所名	二古沢
	土砂等の(移動)高さが1m以下の場合、土砂等の移動による力が100kN/mを超える区域		告示年月日	令和元年7月23日	所在地	秋田県秋田市雄和萱ヶ沢 字二古沢	
	土砂等の堆積の高さが3mを超える区域						
	それ以外の区域						

# 土砂災害警戒区域等の指定の公示に係る図書(その2-2)



0 25 50 100  
m

図中の数字は横断測線番号を示す

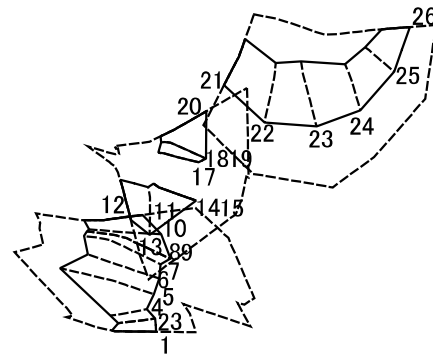
様式-2-2(急)  
土砂災害特別警戒区域の区域区分図  
(急傾斜地の崩壊に伴う土石等の移動により  
建築物の地上部に作用すると想定される力)

土砂災害防止法施行令第二条の基準に該当する区域	
土砂災害防止法 施行令第三条の 基準に該当する 区域	
それ以外の区域	

縮尺	1:2,500
----	---------

自然現象 の種類	急傾斜地の崩壊	箇所番号	II-739
告示番号	第111号	箇所名	二古沢
告示年月日	令和元年7月23日	所在地	秋田県秋田市雄和萱ヶ沢 字二古沢

# 土砂災害警戒区域等の指定の公示に係る図書(その2-3)



0 25 50 100  
m

図中の数字は横断測線番号を示す


様式-2-3(急)  
土砂災害特別警戒区域の区域区分図  
(急傾斜地の崩壊に伴う土石等の堆積により  
建築物の地上部に作用すると想定される力)

土砂災害防止法施行令第二条の基準に該当する区域




土砂災害防止法  
施行令第三条の  
基準に該当する  
区域

土石等の堆積の高さが3mを超える区域



それ以外の区域



N

縮尺

1:2,500

自然現象  
の種類

急傾斜地の崩壊

箇所番号

II-739

告示番号

第111号

箇所名

二古沢

告示年月日

令和元年7月23日

所在地

秋田県秋田市雄和萱ヶ沢  
字二古沢



# 土砂災害警戒区域等の指定の公示に係る図書(その3)(案)

(1/1)

横断測線の区間	土石等の移動により建築物の地上部に作用すると想定される力				土石等の堆積により建築物の地上部に作用すると想定される力				横断測線の区間	土石等の移動により建築物の地上部に作用すると想定される力				土石等の堆積により建築物の地上部に作用すると想定される力			
	土石等の(移動)高さが1m以下の場合、土石等の移動による力が100kN/m <sup>2</sup> を超える区域		それ以外の区域		土石等の堆積の高さが3mを超える区域		それ以外の区域			土石等の(移動)高さが1m以下の場合、土石等の移動による力が100kN/m <sup>2</sup> を超える区域		それ以外の区域		土石等の堆積の高さが3mを超える区域		それ以外の区域	
	力の大きさのうち最大のもの(kN/m <sup>2</sup> )	土石等の高さ(m)	力の大きさのうち最大のもの(kN/m <sup>2</sup> )	土石等の高さ(m)	力の大きさのうち最大のもの(kN/m <sup>2</sup> )	土石等の高さ(m)	力の大きさのうち最大のもの(kN/m <sup>2</sup> )	土石等の高さ(m)		力の大きさのうち最大のもの(kN/m <sup>2</sup> )	土石等の高さ(m)	力の大きさのうち最大のもの(kN/m <sup>2</sup> )	土石等の高さ(m)	力の大きさのうち最大のもの(kN/m <sup>2</sup> )	土石等の高さ(m)	力の大きさのうち最大のもの(kN/m <sup>2</sup> )	土石等の高さ(m)
1 ~ 2	-	-	100.00	1.00	-	-	11.03	2.18	~								
2 ~ 3									~								
3 ~ 4	-	-	94.30	1.00	-	-	9.52	1.88	~								
4 ~ 5	-	-	100.00	1.00	-	-	11.90	2.35	~								
5 ~ 6	141.13	1.00	100.00	1.00	-	-	11.90	2.35	~								
6 ~ 7	138.98	1.00	100.00	1.00	-	-	11.72	2.32	~								
7 ~ 8	138.98	1.00	100.00	1.00	-	-	12.12	2.40	~								
8 ~ 9									~								
9 ~ 10	138.96	1.00	100.00	1.00	-	-	13.82	2.73	~								
10 ~ 11	123.28	1.00	100.00	1.00	-	-	11.60	2.30	~								
~									~								
12 ~ 13	-	-	100.00	1.00	-	-	11.29	2.23	~								
13 ~ 14	106.16	1.00	100.00	1.00	-	-	11.29	2.23	~								
14 ~ 15									~								
15 ~ 16	-	-	-	-	-	-	-	-	~								
16 ~ 17	-	-	-	-	-	-	-	-	~								
17 ~ 18	-	-	100.00	1.00	-	-	10.45	2.07	~								
18 ~ 19									~								
19 ~ 20	109.25	1.00	100.00	1.00	-	-	11.59	2.29	~								
~									~								
21 ~ 22	111.96	1.00	100.00	1.00	-	-	10.87	2.15	~								
22 ~ 23	122.37	1.00	100.00	1.00	-	-	11.89	2.35	~								
23 ~ 24	122.37	1.00	100.00	1.00	-	-	11.89	2.35	~								
24 ~ 25	-	-	100.00	1.00	-	-	12.46	2.47	~								
25 ~ 26	-	-	94.15	1.00	-	-	12.46	2.47	~								
~									~								

様式-3(急) 建築物の構造の規制に必要な衝撃に関する事項	自然現象の種類	急傾斜地の崩壊	箇所番号	II-739
	告示番号	第111号	箇所名	二古沢
	告示年月日	令和元年7月23日	所在地	秋田県秋田市雄和萱ヶ沢字二古沢