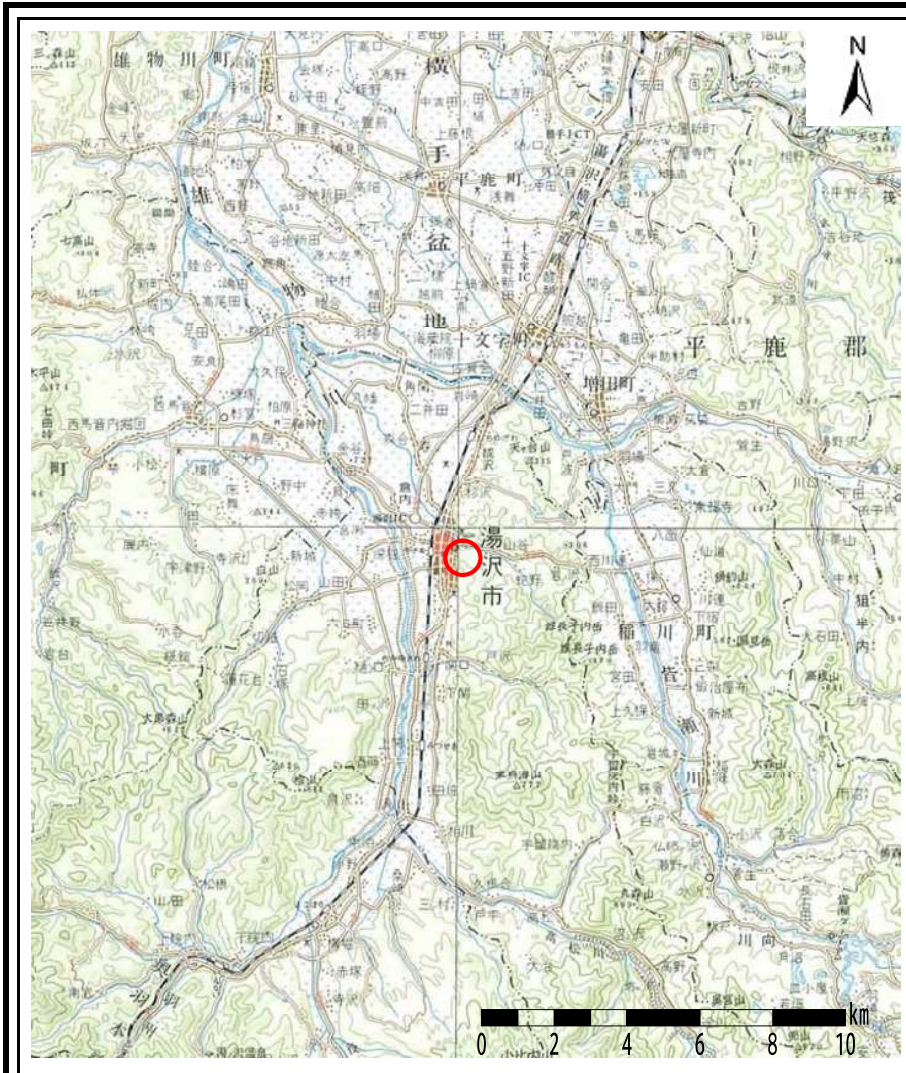


土砂災害警戒区域の指定の公示に係る図書(その1)



(1/200,000)

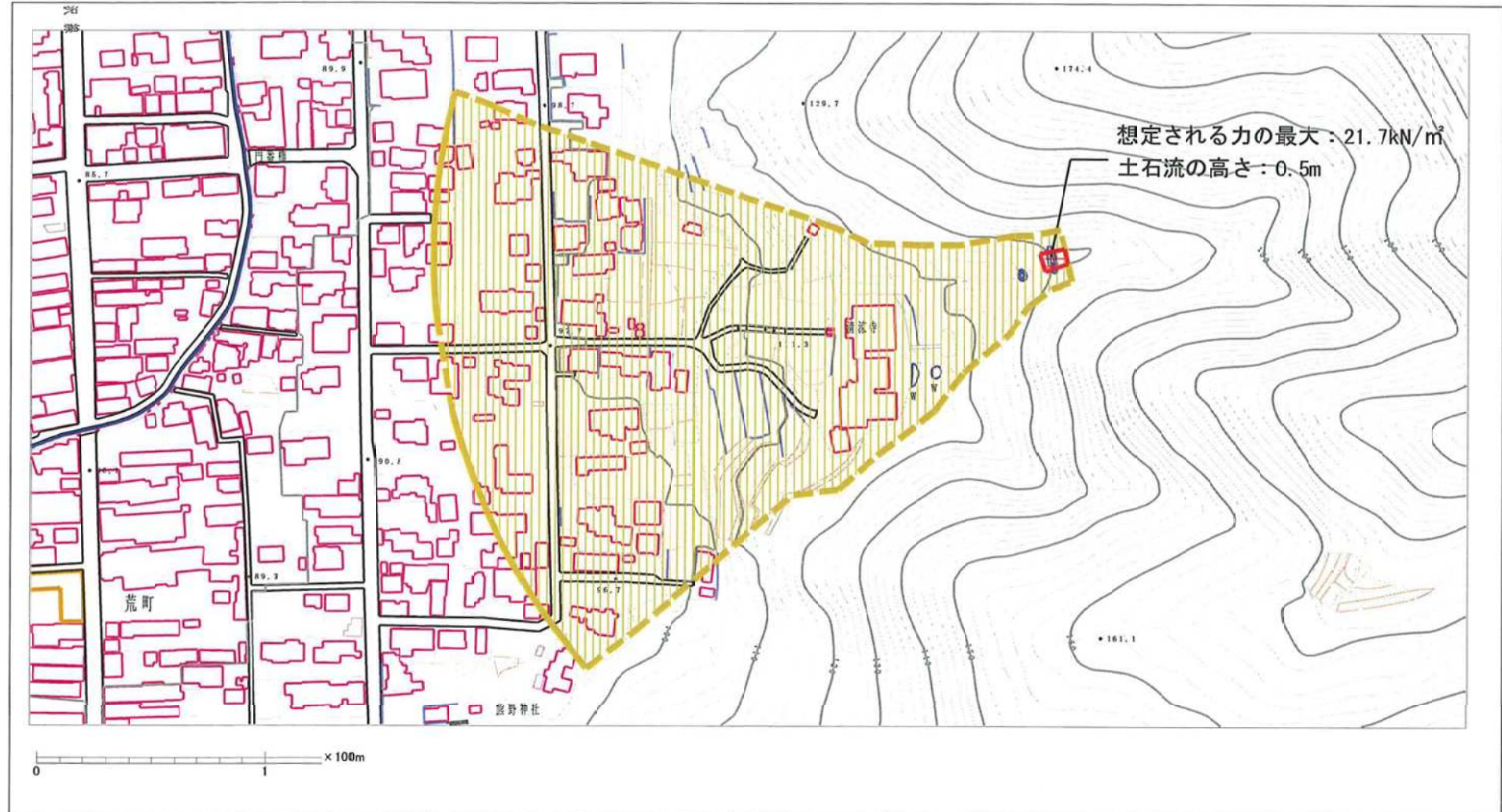


(1/25,000)

様式-1(土) 土砂災害警戒区域 位置図	自然現象の種類	土石流
	箇所番号	207-I-057
	箇所名	内町沢1
	所在地	秋田県湯沢市内町及び字清涼寺山

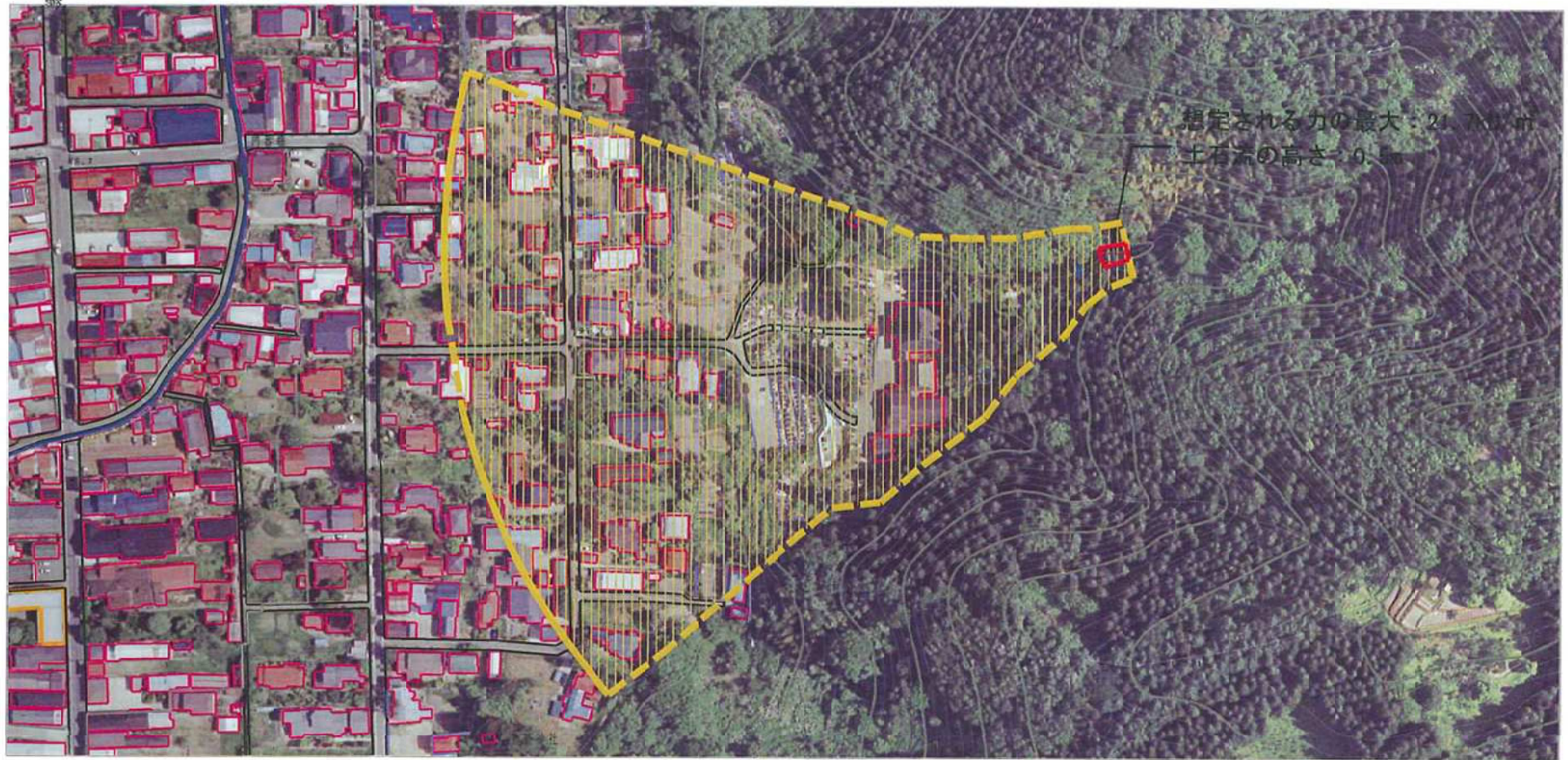
この地図は、国土地理院長の承認を得て、同院発行の1/25,000地形図、1/200,000地勢図を複製したものである。(承認番号 平19東複 第141号)

土砂災害警戒区域の指定の公示に係る図書(その2)








様式-2(土) 土砂災害警戒区域・土砂災害特別警戒区域 区域図	土砂災害防止法施行令第二条の基準に該当する区域		N 縮尺 1:2,500	自然現象の種類	土石流	溪流番号	207-I-057	
	土砂災害防止法施行令第三条の基準に該当する区域	土石流の高さが1mを超える場合、土石等の移動による力が50kN/m ² を超える区域			告示番号	第64号	溪流名	内町沢1
		土石流の高さが1mを超える場合、土石等の移動による力が50kN/m ² を超えない区域			告示年月日	令和2年2月18日	所在地	秋田県湯沢市内町及び宇清涼寺山
		その他の区域						

参考資料(その3)



参考資料

参考資料	土石災害防止法施行令第2条の基準に該当する区域		N  縮尺 1:2,500	自然現象の種類	土石流	溪流番号	207-I-057	
	土石災害防止法施行令第3条の基準に該当する区域			告示番号	第64号	溪流名	内町沢1	
	土石流の高さが1mを超える場合、土石等の移動による力が500N/m ² を超える区域			告示年月日	令和2年2月18日	所在地	秋田県湯沢市内町及び字清涼寺山	
	土石流の高さが1mを超える場合、土石等の移動による力が500N/m ² を超えない区域			その他の区域	