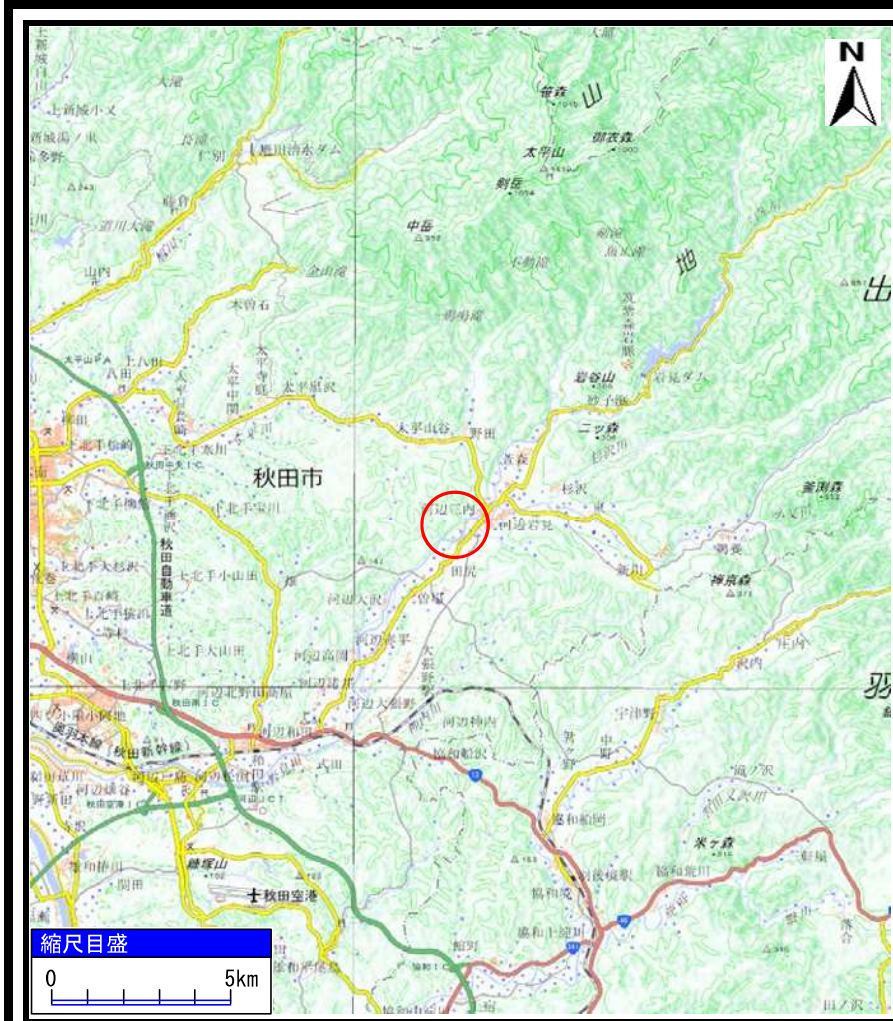
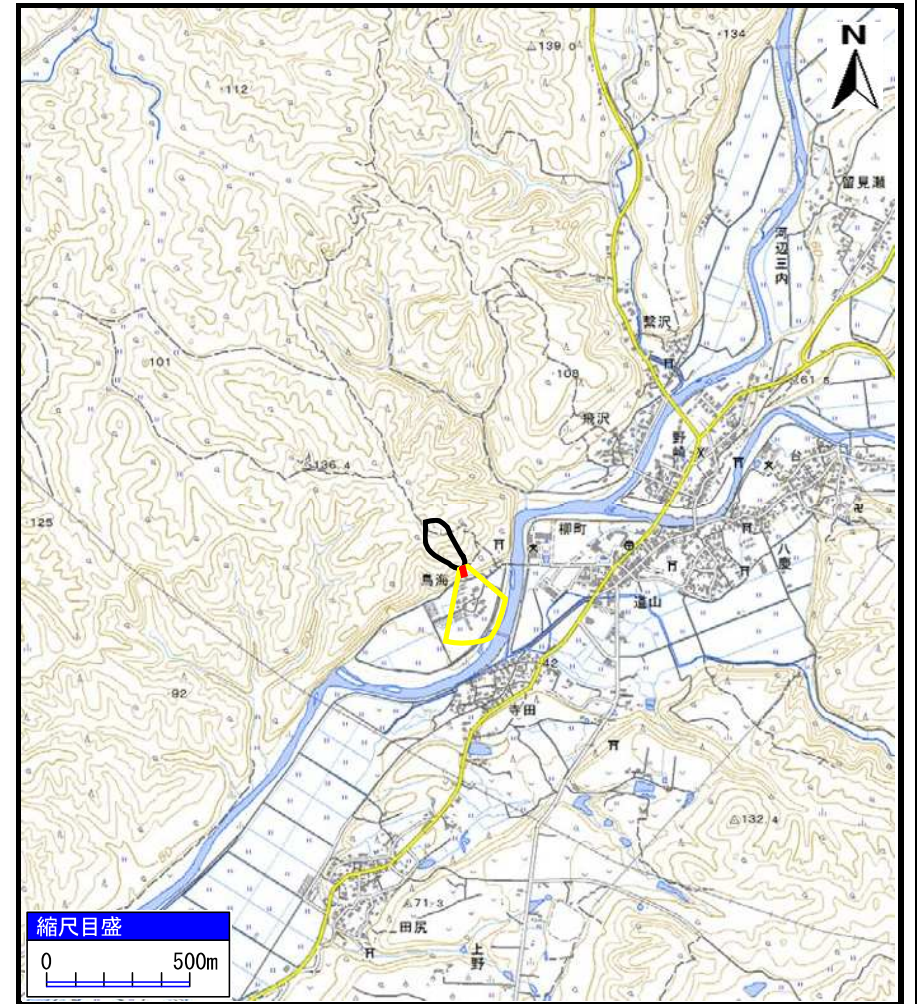


# 土砂災害警戒区域等の指定の公示に係る図書（その1）



(1/200,000)



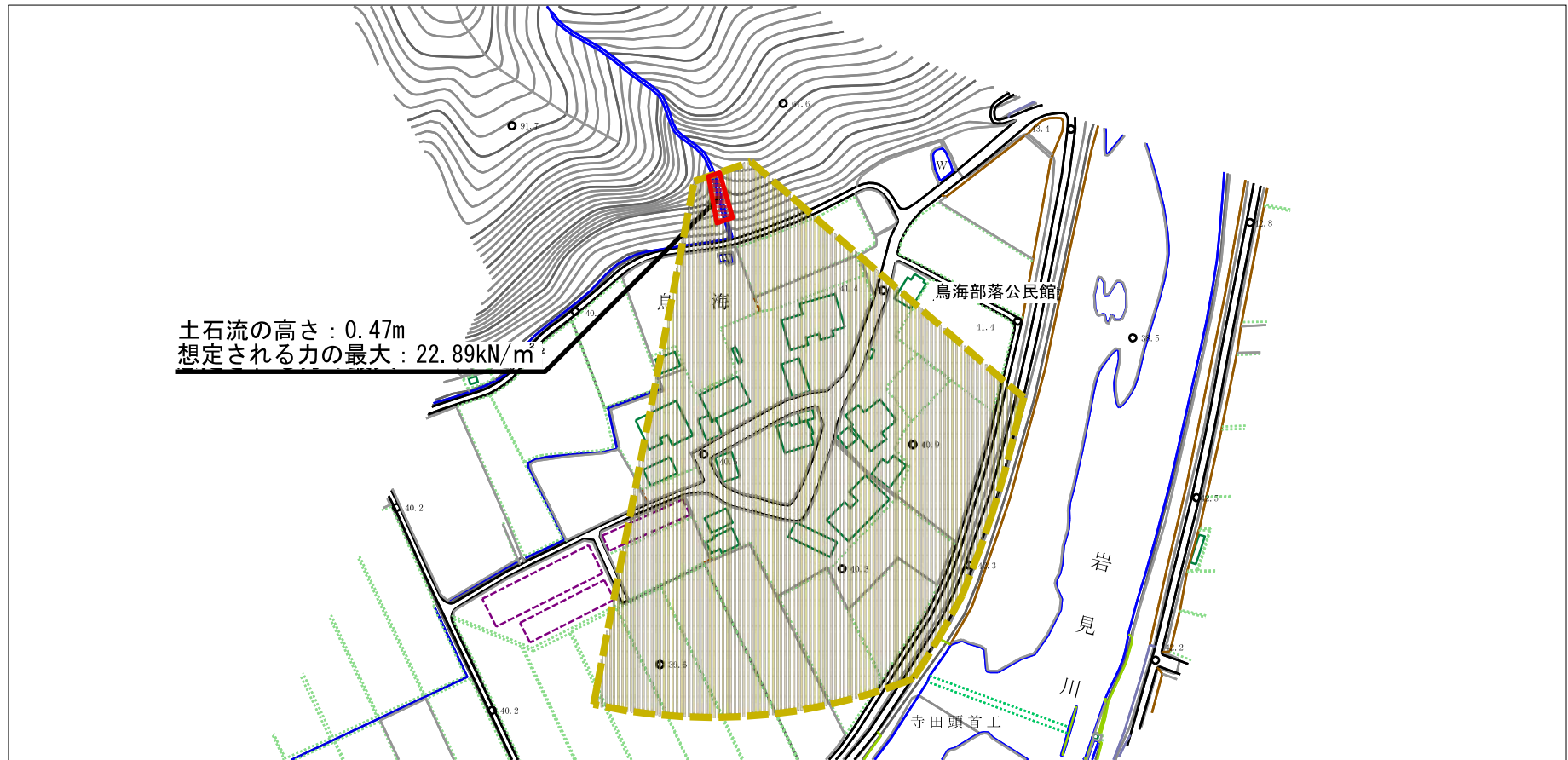
(1/25,000)

様式-1 (土)  
土砂災害警戒区域・土砂災害特別警戒区域 位置図

自然現象の種類	土石流
溪流番号	I-1341
溪流名	鳥海沢
所在地	秋田県秋田市河辺三内字鳥海

「この地図は、国土地理院長の承認を得て、同院発行の電子地形図25000及び電子地形図20万を複製したものである。（承認番号 平30情複、第918号）」

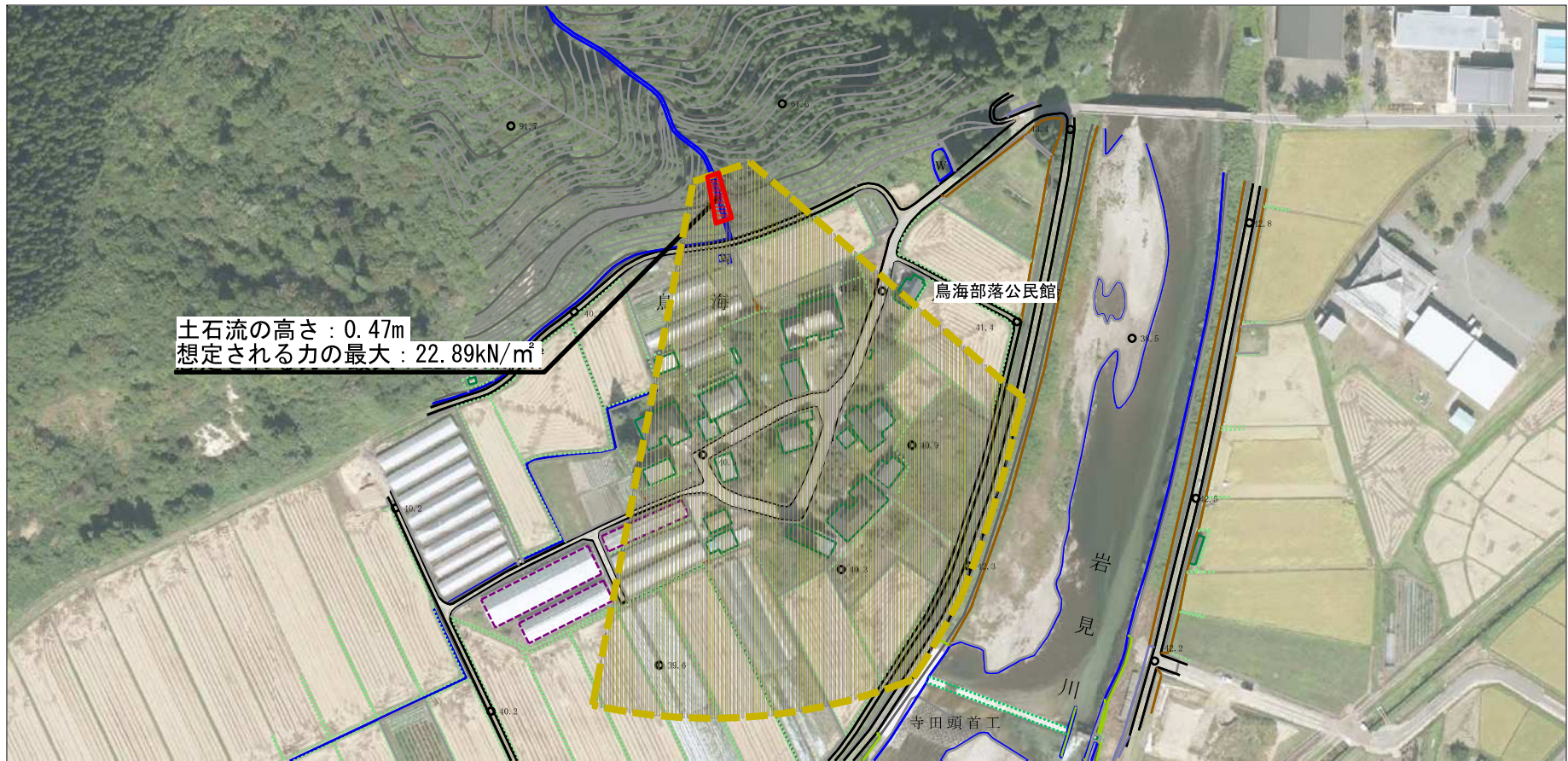
# 土砂災害警戒区域等の指定の公示に係る図書（その2）



様式-2 (土) 土砂災害警戒区域・土砂災害特別警戒区域 区域図	土砂災害防止法施行令第二条の基準に該当する区域		N 縮尺 1:2,500	自然現象の種類	土石流	溪流番号	I-1341
	土砂災害防止法施行令第三条の基準に該当する区域			告示番号	第111号	溪流名	鳥海沢
	それ以外の区域			告示年月日	令和元年7月23日	所在地	秋田県秋田市河辺三内字鳥海



# 参考資料 (その3)



土石流の高さ: 0.47m  
 想定される力の最大: 22.89kN/m<sup>2</sup>



## 参考資料

参考資料	土砂災害防止法施行令第二条の基準に該当する区域		N  縮尺 1:2,500	自然現象の種類	土石流	溪流番号	I-1341
	土石流の高さが1mを超える場合、土石等の移動による力が50kN/m <sup>2</sup> を超える区域			告示番号	第111号	溪流名	鳥海沢
	土砂災害防止法施行令第三条の基準に該当する区域			告示年月日	令和元年7月23日	所在地	秋田県秋田市河辺三内字鳥海
	それ以外の区域						

