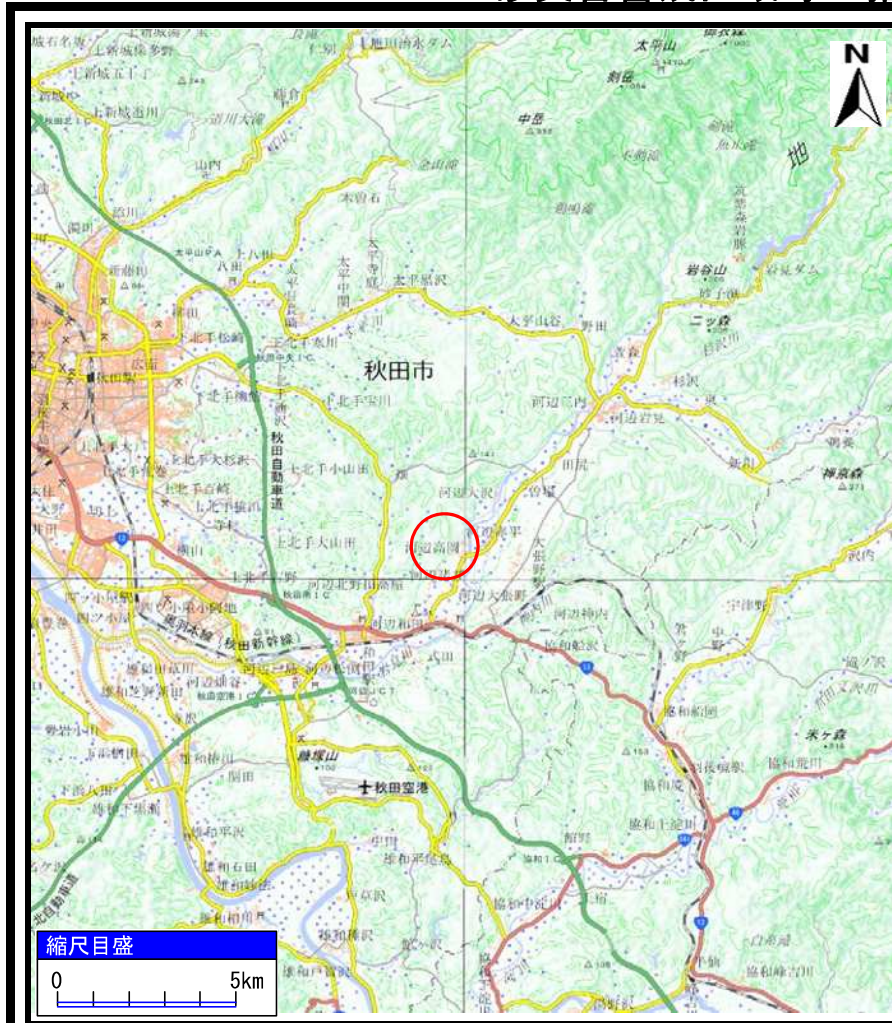
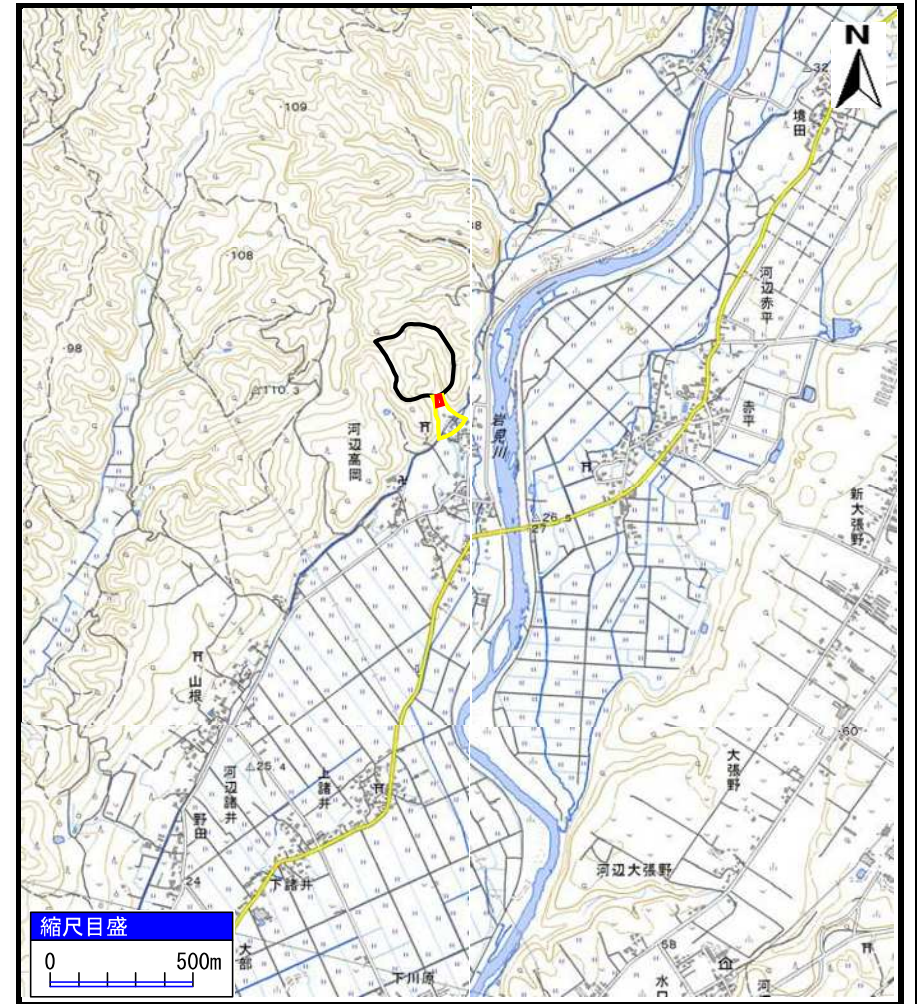


# 土砂災害警戒区域等の指定の公示に係る図書（その1）



(1/200,000)



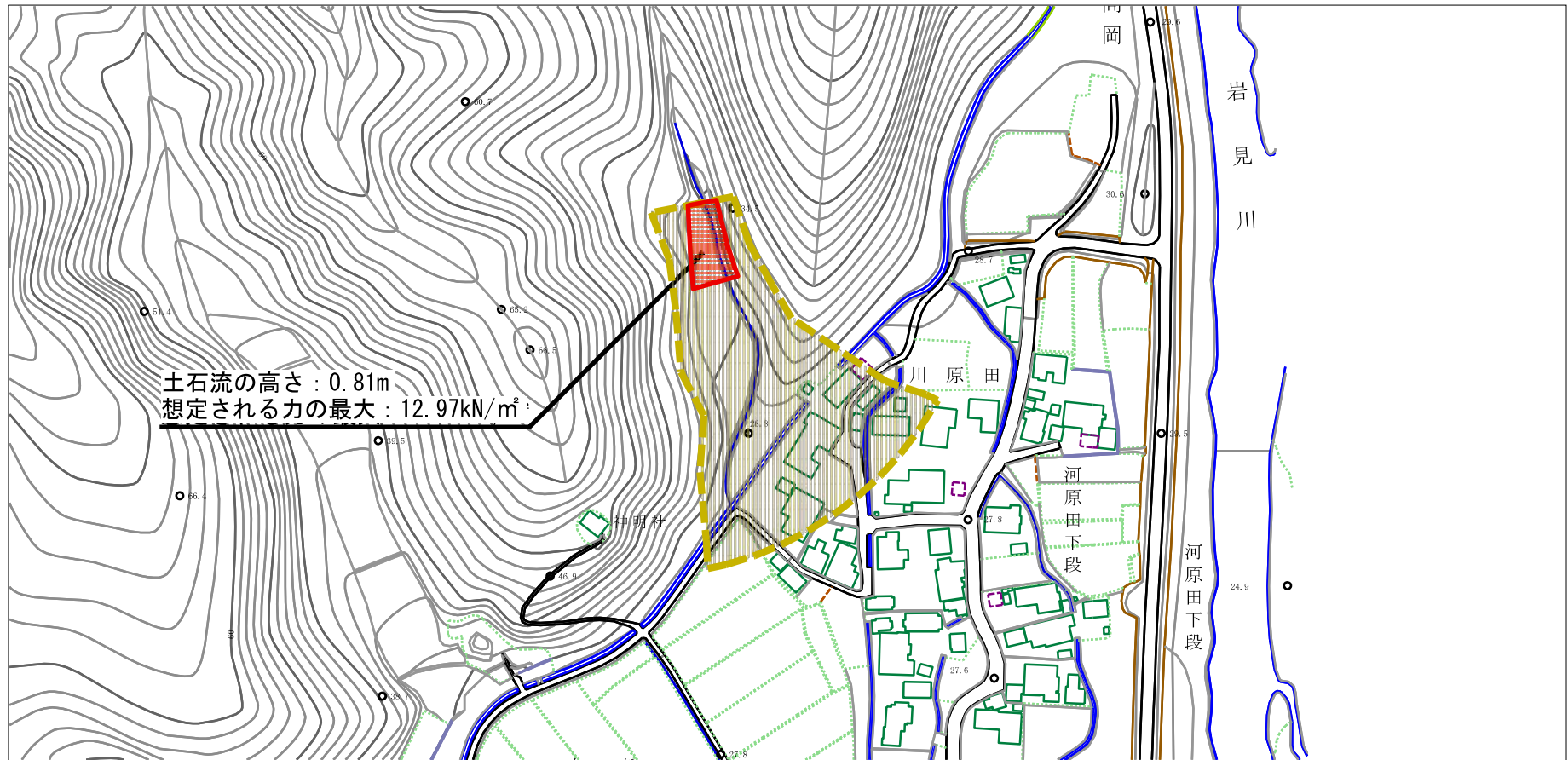
(1/25,000)

様式－1（土）  
土砂災害警戒区域・土砂災害特別警戒区域 位置図

自然現象の種類	土石流
溪流番号	I-1343
溪流名	仏沢
所在地	秋田県秋田市河辺高岡字大柳、川原田、佛沢及び岩ノ沢

「この地図は、国土地理院長の承認を得て、同院発行の電子地形図25000及び電子地形図20万を複製したものである。（承認番号 平30情複、第918号）」

# 土砂災害警戒区域等の指定の公示に係る図書（その2）



様式-2 (土)

土砂災害警戒区域・土砂災害特別警戒区域  
区域図

土砂災害防止法施行令第二条の基準に該当する区域

土石流の高さが1mを超える場合、土石等の  
移動による力が50kN/mを超える区域

土石流の高さが1mを超える場合、土石等の  
移動による力が50kN/m以下の区域

それ以外の区域



縮尺  
1:2,500

自然現象  
の種類

告示番号

告示年月日

土石流

第111号

令和元年7月23日

溪流番号

I-1343

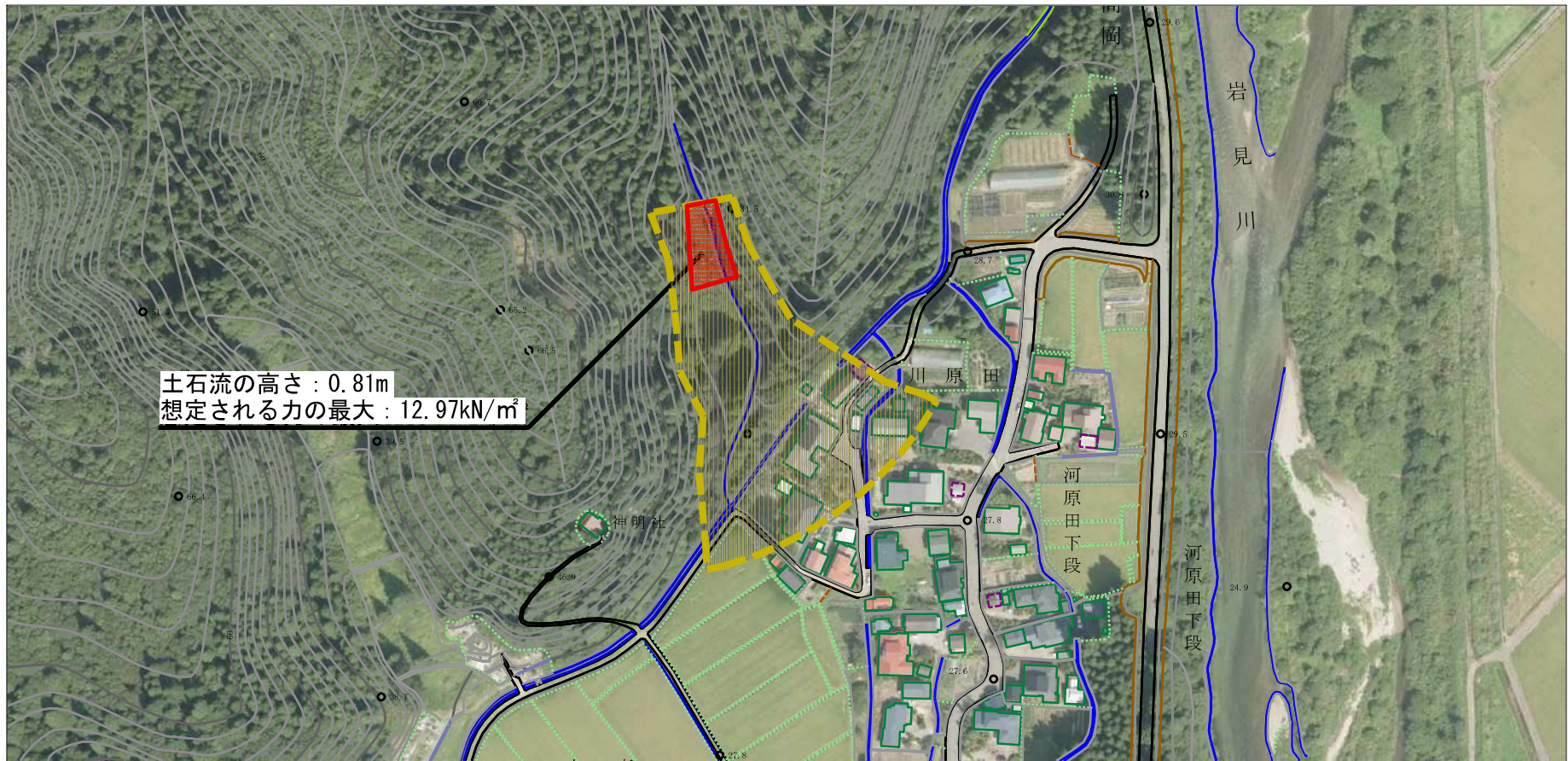
溪流名

仏沢

所在地

秋田県秋田市河辺高岡字大柳、  
川原田、佛沢及びび岩ノ沢

# 参考資料 (その3)



0 1 × 100m

## 参考資料

参考資料	土砂災害防止法施行令第二条の基準に該当する区域		N 縮尺 1:2,500	自然現象の種類	土石流	溪流番号	I-1343
	土砂災害防止法施行令第三条の基準に該当する区域			告示番号	第111号	溪流名	仏沢
	それ以外の区域			告示年月日	令和元年7月23日	所在地	秋田県秋田市河辺高岡字大柳、川原田、佛沢及び岩ノ沢

