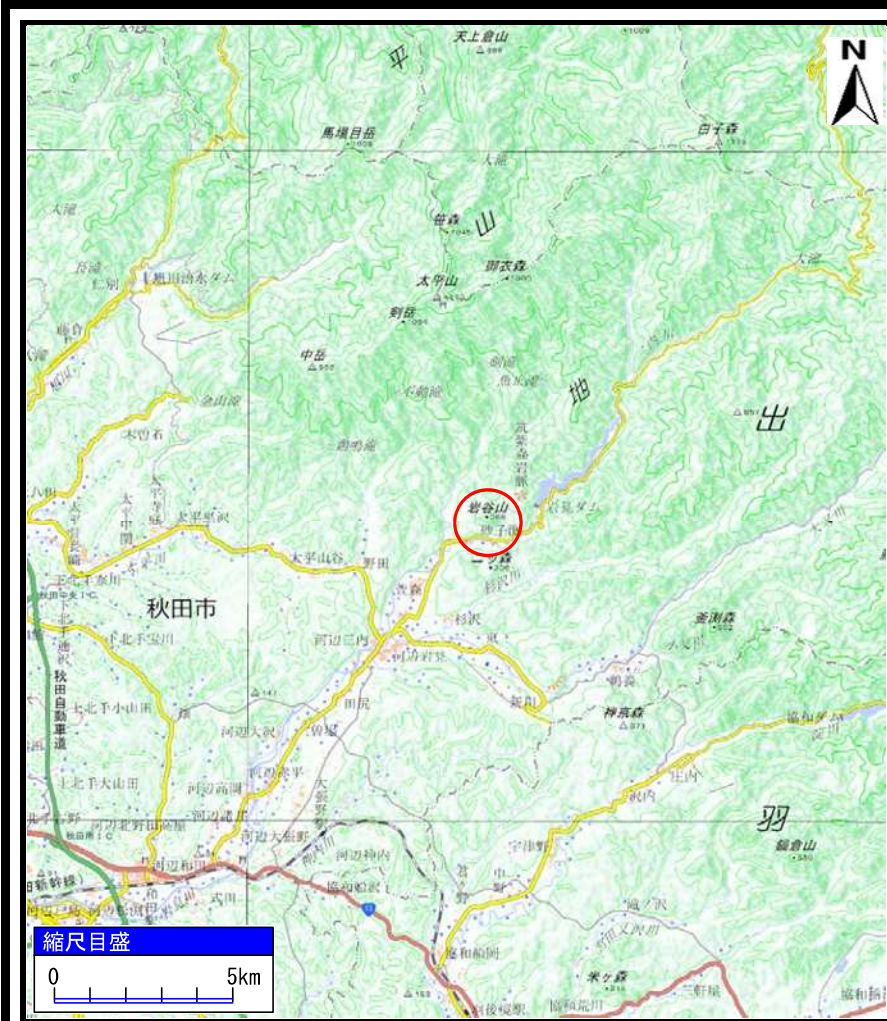
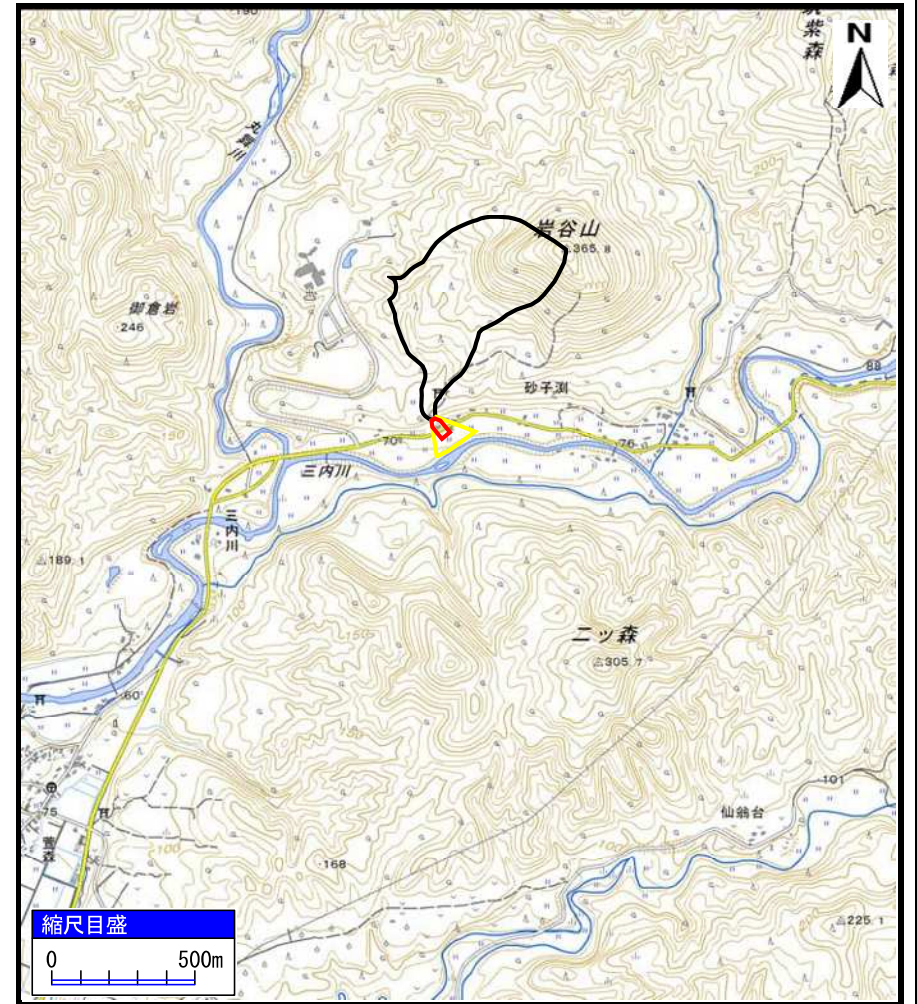


土砂災害警戒区域等の指定の公示に係る図書（その1）



(1/200,000)

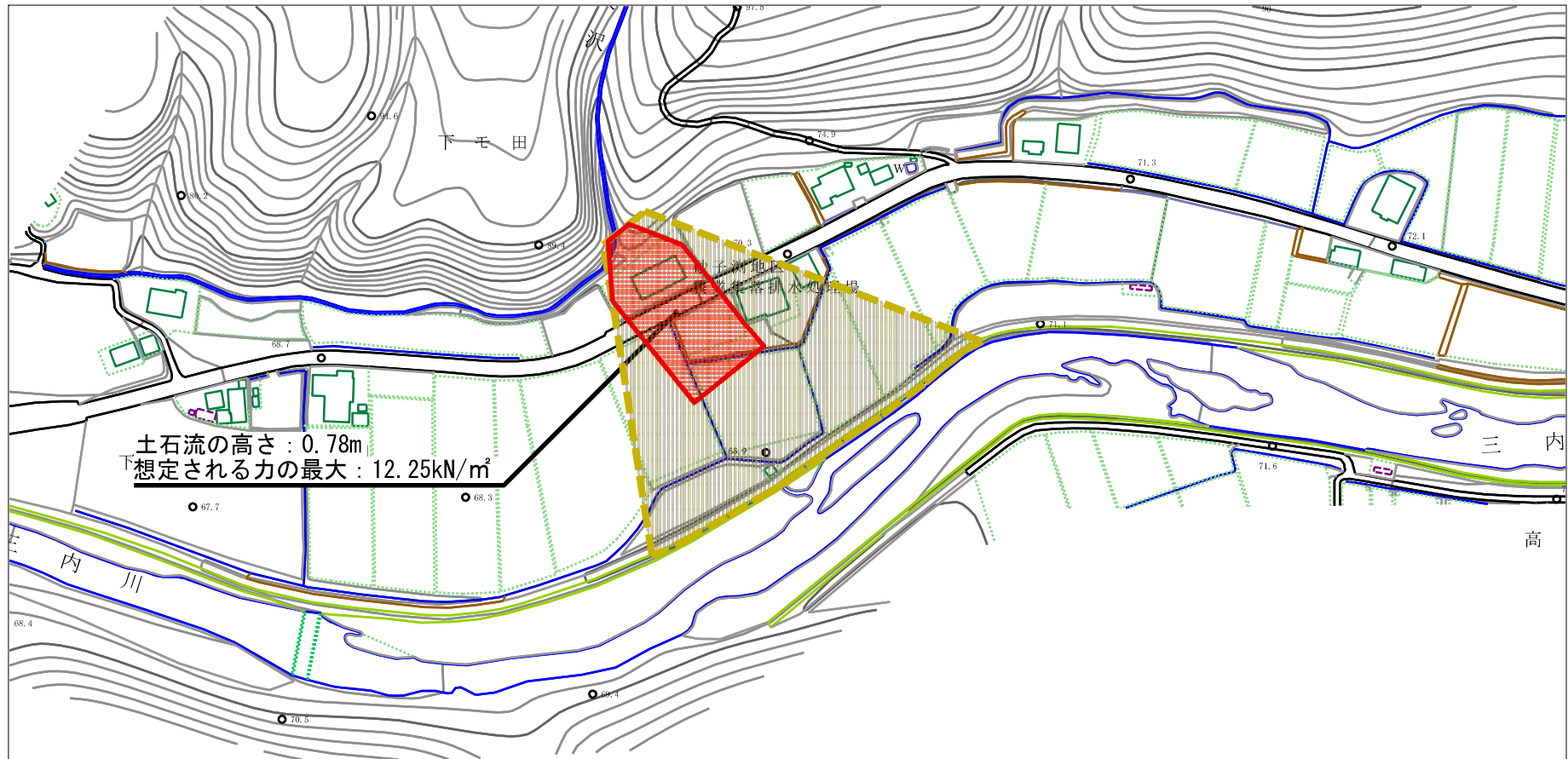


(1/25,000)

様式-1 (土) 土砂災害警戒区域・土砂災害特別警戒区域 位置図	自然現象の種類	土石流
	溪流番号	II-1395
	溪流名	岩谷袋沢 第111号
	所在地	秋田県秋田市河辺三内字下モ田及び砂子湊

「この地図は、国土地理院長の承認を得て、同院発行の電子地形図25000及び電子地形図20万を複製したものである。（承認番号 平30情複、第918号）」

土砂災害警戒区域等の指定の公示に係る図書（その2）



様式-2 (土)

土砂災害警戒区域・土砂災害特別警戒区域
区域図

土砂災害防止法施行令第二条の基準に該当する区域

土石流の高さが1mを超える場合、土石等の
移動による力が50kN/mを超える区域

土石流の高さが1mを超える場合、土石等の
移動による力が50kN/m以下の区域

それ以外の区域



縮尺
1:2,500

自然現象
の種類

土石流

溪流番号

II-1395

告示番号

第111号

溪流名

岩谷袋沢

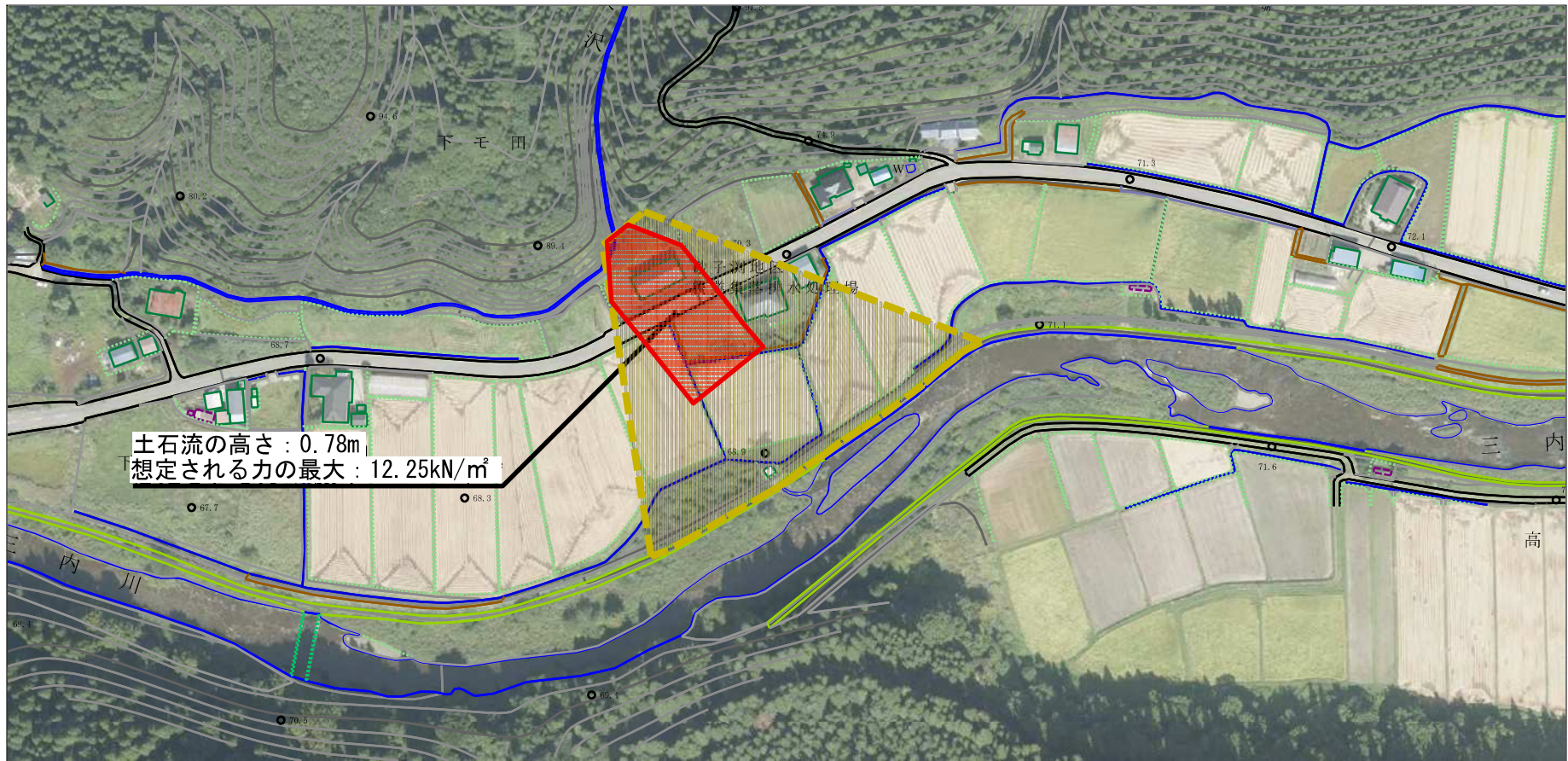
告示年月日

令和元年7月23日

所在地

秋田県秋田市河辺三内
字下モ田及び砂子瀬

参考資料 (その3)



0 1 × 100m

参考資料

土砂災害防止法施行令第二条の基準に該当する区域



自然現象の種類

土石流

溪流番号

II-1395

土石流の高さが1mを超える場合、土石等の移動による力が50kN/mを超える区域



縮尺
1:2,500

告示番号

第111号

溪流名

岩谷袋沢

土石流の高さが1mを超える場合、土石等の移動による力が50kN/m以下の区域



告示年月日

令和元年7月23日

所在地

秋田県秋田市河辺三内
字下モ田及び砂子淵

それ以外の区域



