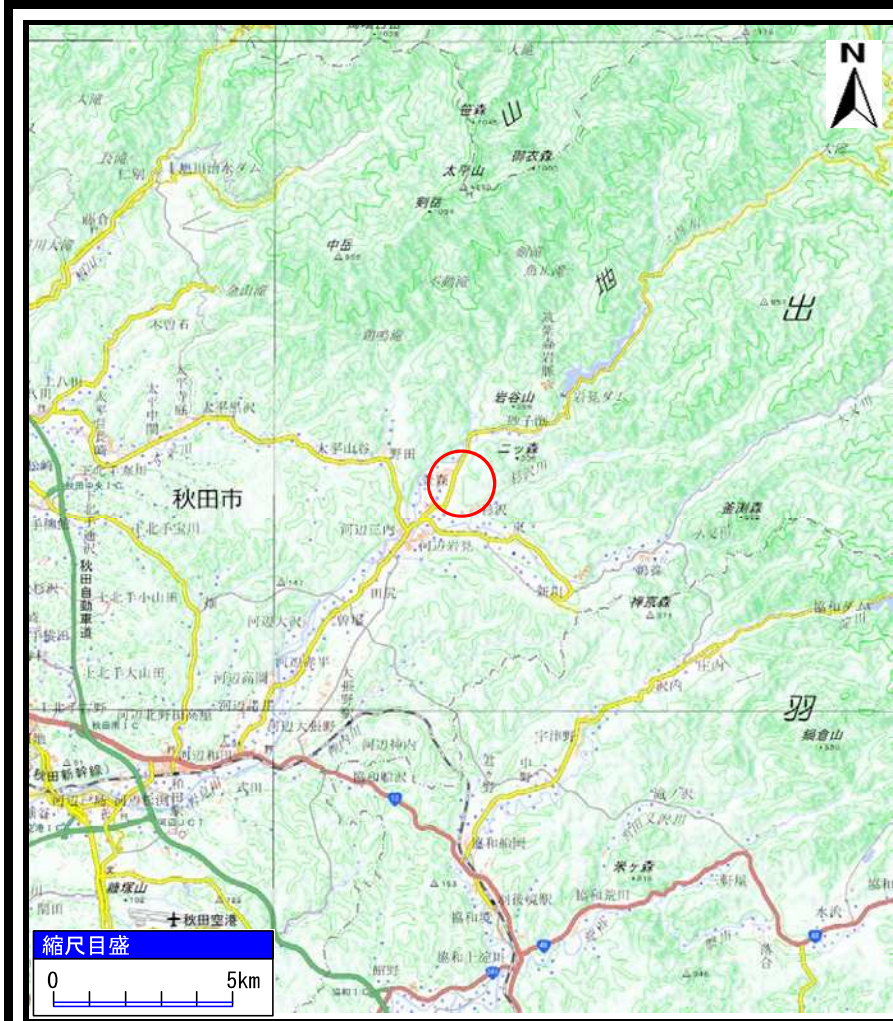
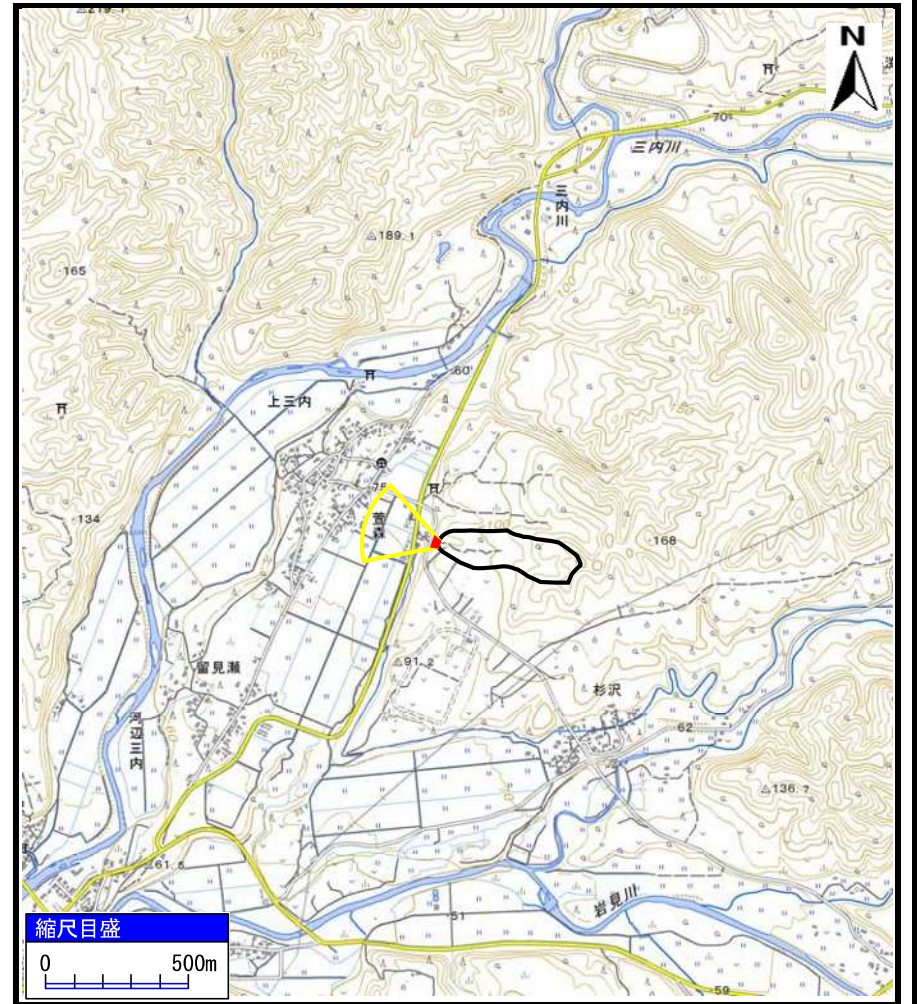


# 土砂災害警戒区域等の指定の公示に係る図書（その1）



(1/200,000)



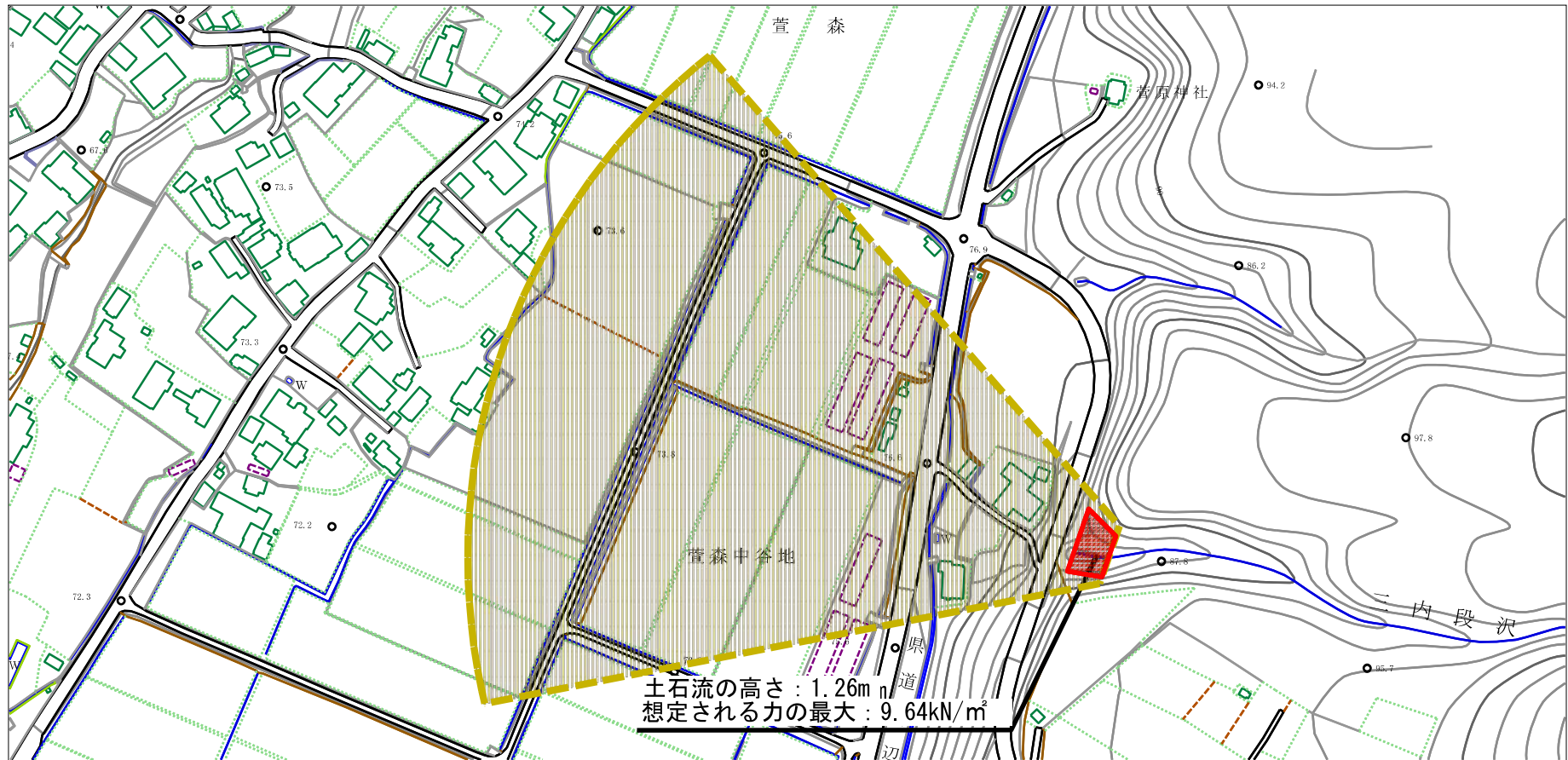
(1/25,000)

様式-1 (土)  
土砂災害警戒区域・土砂災害特別警戒区域 位置図

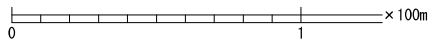
|         |                          |
|---------|--------------------------|
| 自然現象の種類 | 土石流                      |
| 溪流番号    | II-1397                  |
| 溪流名     | 三内段沢 第111号               |
| 所在地     | 秋田県秋田市河辺岩見字萱森中谷地、萱森及び杉沢台 |

「この地図は、国土地理院長の承認を得て、同院発行の電子地形図25000及び電子地形図20万を複製したものである。（承認番号 平30情複、第918号）」

# 土砂災害警戒区域等の指定の公示に係る図書（その2）

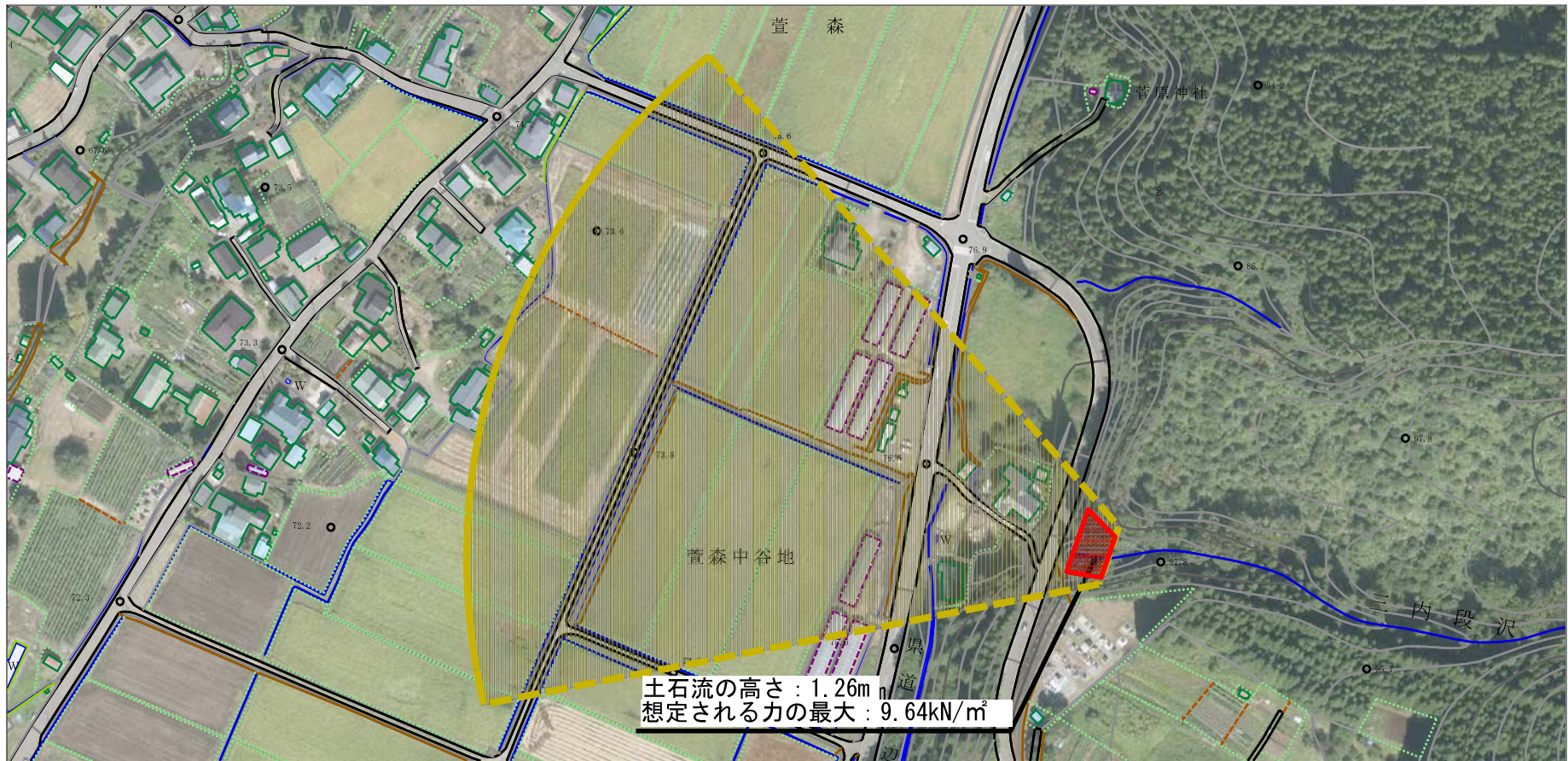


土石流の高さ：1.26m  
 想定される力の最大：9.64kN/m<sup>2</sup>



|  |                         |  |                    |         |           |      |                          |
|--|-------------------------|--|--------------------|---------|-----------|------|--------------------------|
| 様式-2 (土)<br>土砂災害警戒区域・土砂災害特別警戒区域<br>区域図 | 土砂災害防止法施行令第二条の基準に該当する区域 |  | N<br>縮尺<br>1:2,500 | 自然現象の種類 | 土石流       | 溪流番号 | II-1397                  |
|  | 土砂災害防止法施行令第三条の基準に該当する区域 |  |                    | 告示番号    | 第111号     | 溪流名  | 三内段沢                     |
|  | それ以外の区域                 |  |                    | 告示年月日   | 令和元年7月23日 | 所在地  | 秋田県秋田市河辺岩見字萱森中谷地、萱森及び杉沢台 |

# 参考資料 (その3)



参考資料

|                         |  |
|-------------------------|--|
| 土砂災害防止法施行令第二条の基準に該当する区域 |  |
| 土砂災害防止法施行令第三条の基準に該当する区域 |  |
| それ以外の区域                 |  |

N  
縮尺  
1:2,500

|         |           |      |                          |
|---------|-----------|------|--------------------------|
| 自然現象の種類 | 土石流       | 溪流番号 | II-1397                  |
| 告示番号    | 第111号     | 溪流名  | 三内段沢                     |
| 告示年月日   | 令和元年7月23日 | 所在地  | 秋田県秋田市河辺岩見字萱森中谷地、萱森及び杉沢台 |

## Ⅱ-1397/三内段沢

## 参考資料

| 横断測線の区間 | 土石流の力 (kN/m <sup>2</sup> ) | 土石流の高さ (m) | 区分 | 横断測線の区間 | 土石流の力 (kN/m <sup>2</sup> ) | 土石流の高さ (m) | 区分 |
|---------|----------------------------|------------|----|---------|----------------------------|------------|----|
| 0~1     | 9.64                       | 1.26       | ②  |         |                            |            |    |
| 1~2     | 7.22                       | 1.01       | Y  |         |                            |            |    |
| 2~3     | 8.54                       | 0.93       | Y  |         |                            |            |    |
| 3~4     | 9.04                       | 0.90       | Y  |         |                            |            |    |
| 4~5     | 8.95                       | 0.91       | Y  |         |                            |            |    |
| 5~6     | 9.51                       | 0.88       | Y  |         |                            |            |    |
| 6~7     | 9.16                       | 0.90       | Y  |         |                            |            |    |
| 7~8     | 8.75                       | 0.92       | Y  |         |                            |            |    |
| 8~9     | 8.54                       | 0.93       | Y  |         |                            |            |    |
| 9~10    | 8.05                       | 0.96       | Y  |         |                            |            |    |
| 10~11   | 7.57                       | 0.99       | Y  |         |                            |            |    |
| 11~12   | 7.39                       | 1.00       | Y  |         |                            |            |    |
| 12~13   | 5.19                       | 1.12       | Y  |         |                            |            |    |
| 13~14   | 3.74                       | 1.27       | Y  |         |                            |            |    |
| 14~15   | 3.14                       | 1.36       | Y  |         |                            |            |    |
| 15~16   | 1.37                       | 2.01       | Y  |         |                            |            |    |
|         |                            |            |    |         |                            |            |    |
|         |                            |            |    |         |                            |            |    |
|         |                            |            |    |         |                            |            |    |
|         |                            |            |    |         |                            |            |    |
|         |                            |            |    |         |                            |            |    |
|         |                            |            |    |         |                            |            |    |
|         |                            |            |    |         |                            |            |    |
|         |                            |            |    |         |                            |            |    |
|         |                            |            |    |         |                            |            |    |
|         |                            |            |    |         |                            |            |    |
|         |                            |            |    |         |                            |            |    |
|         |                            |            |    |         |                            |            |    |
|         |                            |            |    |         |                            |            |    |
|         |                            |            |    |         |                            |            |    |
|         |                            |            |    |         |                            |            |    |
|         |                            |            |    |         |                            |            |    |
|         |                            |            |    |         |                            |            |    |