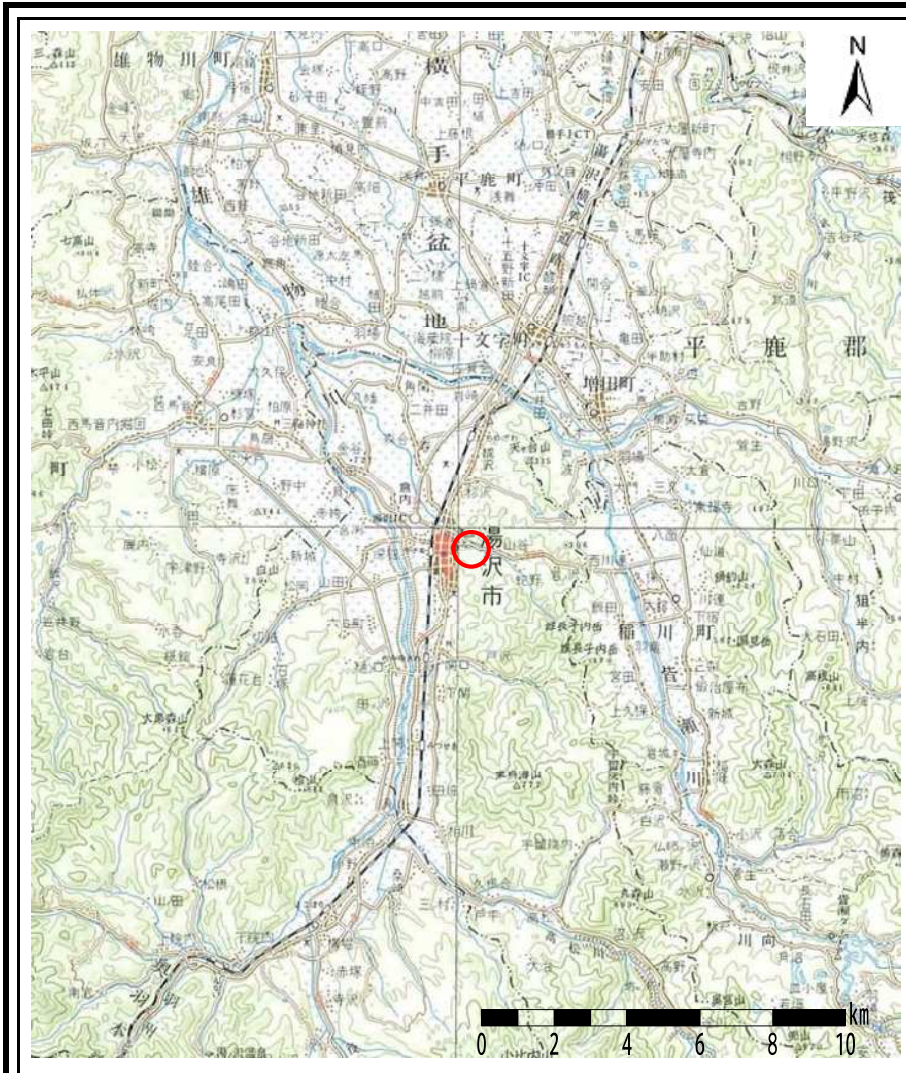
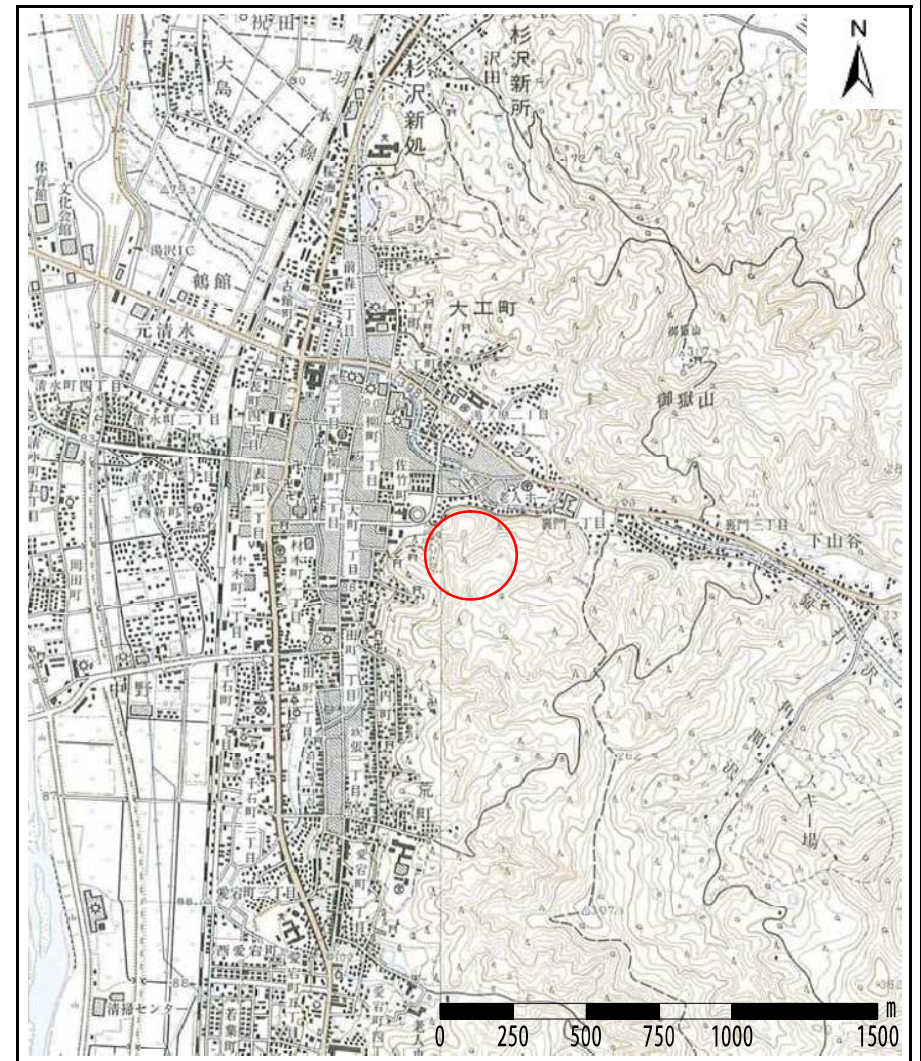


土砂災害警戒区域の指定の公示に係る図書(その1)



(1/200,000)

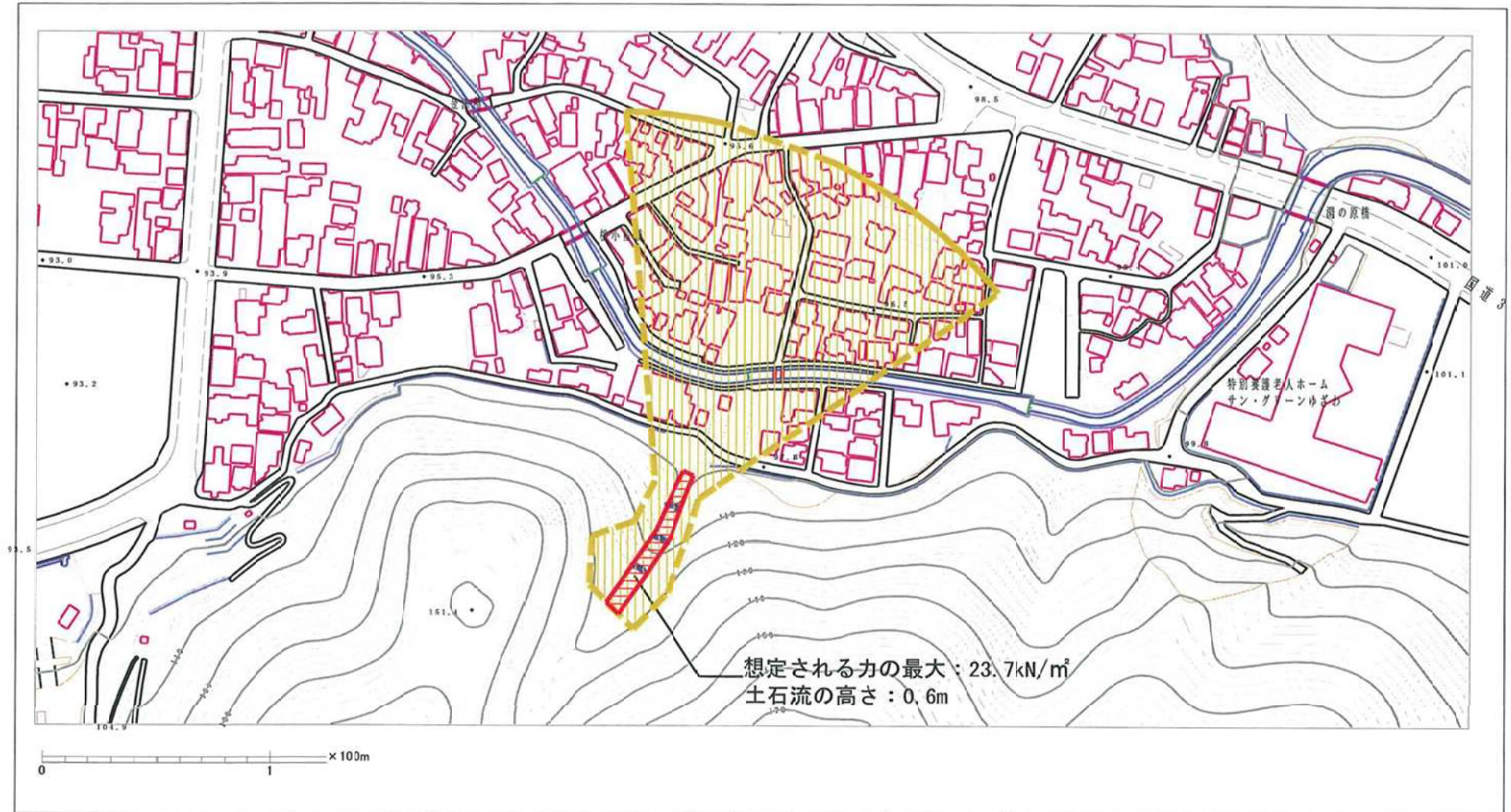


(1/25,000)

様式-1(土) 土砂災害警戒区域 位置図	自然現象の種類	土石流
	箇所番号	207-I-073
	箇所名	湯ノ原沢2
	所在地	秋田県湯沢市字裏門一丁目、湯ノ原一丁目及び字古館山

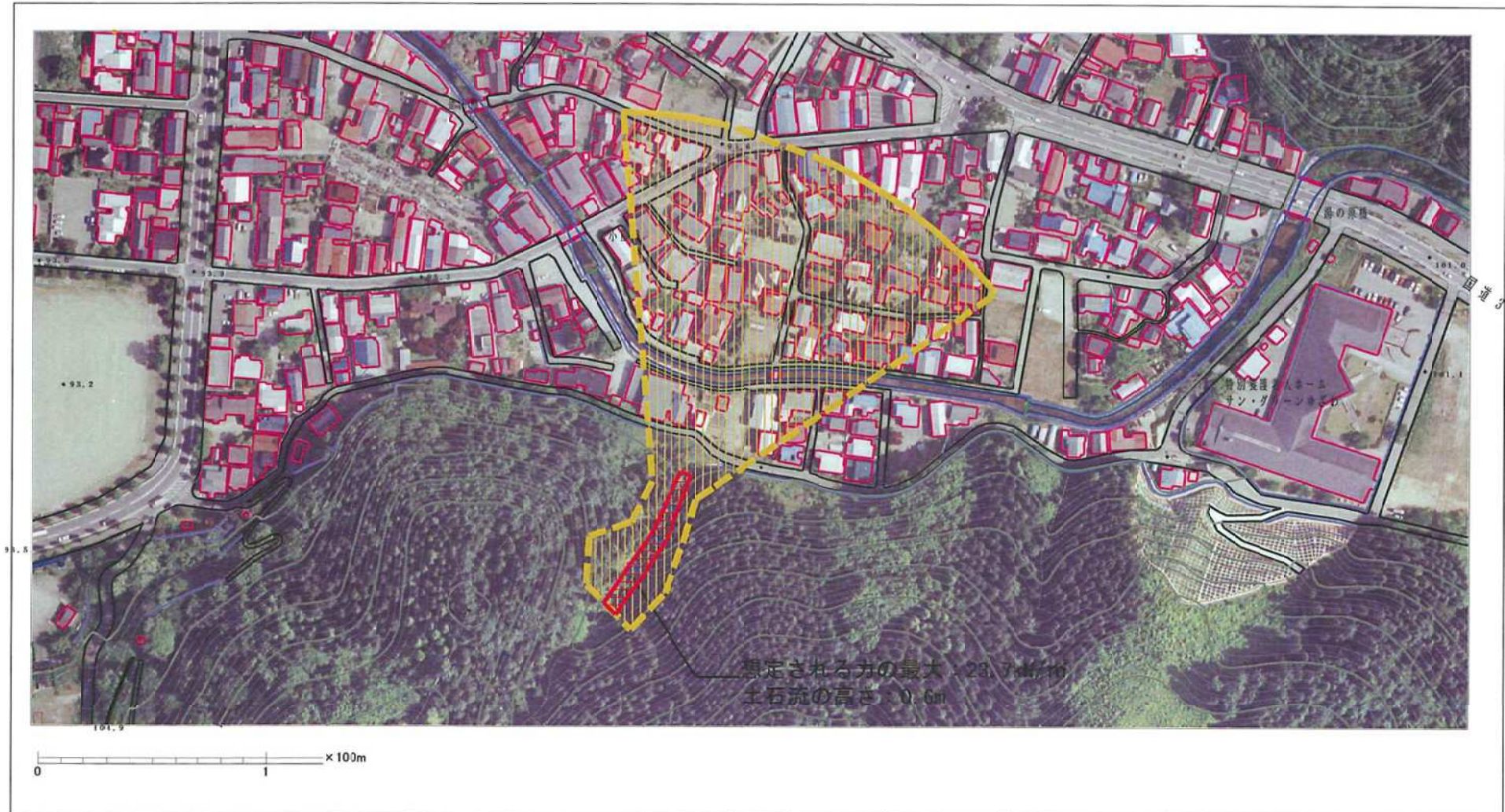
この地図は、国土地理院長の承認を得て、同院発行の1/25,000地形図、1/200,000地勢図を複製したものである。(承認番号 平19東複 第141号)

土砂災害警戒区域の指定の公示に係る図書(その2)



様式-2(土) 土砂災害警戒区域・土砂災害特別警戒区域 区域図	土砂災害防止法施行令第2条の基準に該当する区域 (土砂災害警戒区域)		N 縮尺 1:2,500	自然現象 の種類	土石流	溪流番号	207-I-073
	土砂災害防止法施行令第3条の基準に該当する区域 (土砂災害特別警戒区域)			告示番号	第64号	溪流名	湯ノ原沢2
	その他の区域			告示年月日	令和2年2月18日	所在地	秋田県湯沢市豪門一丁目、湯ノ原一丁目及び宇古館山

参考資料(その3)



参考資料	土石災害防止法施行令第2条の基準に該当する区域 (土石災害警戒区域)		N 縮尺 1:2,500	自然現象 の種類	土石流	溪流番号	207-I-073
	土石災害防止法施行令第3条の基準に該当する区域 (土石災害特別警戒区域)			告示番号	第64号	溪流名	湯ノ原沢2
	その他の区域			告示年月日	令和2年2月18日	所在地	秋田県湯沢市裏門一丁目、湯ノ原一丁目及び宇古館山

