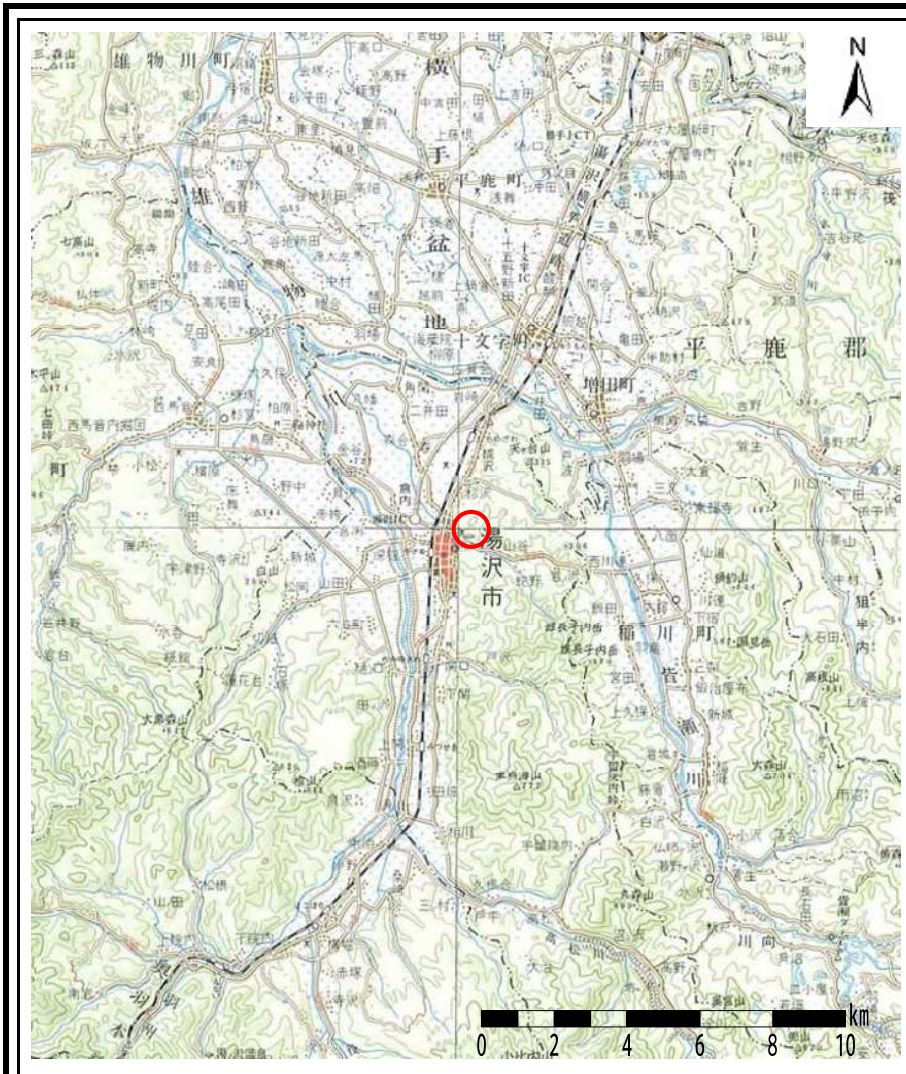
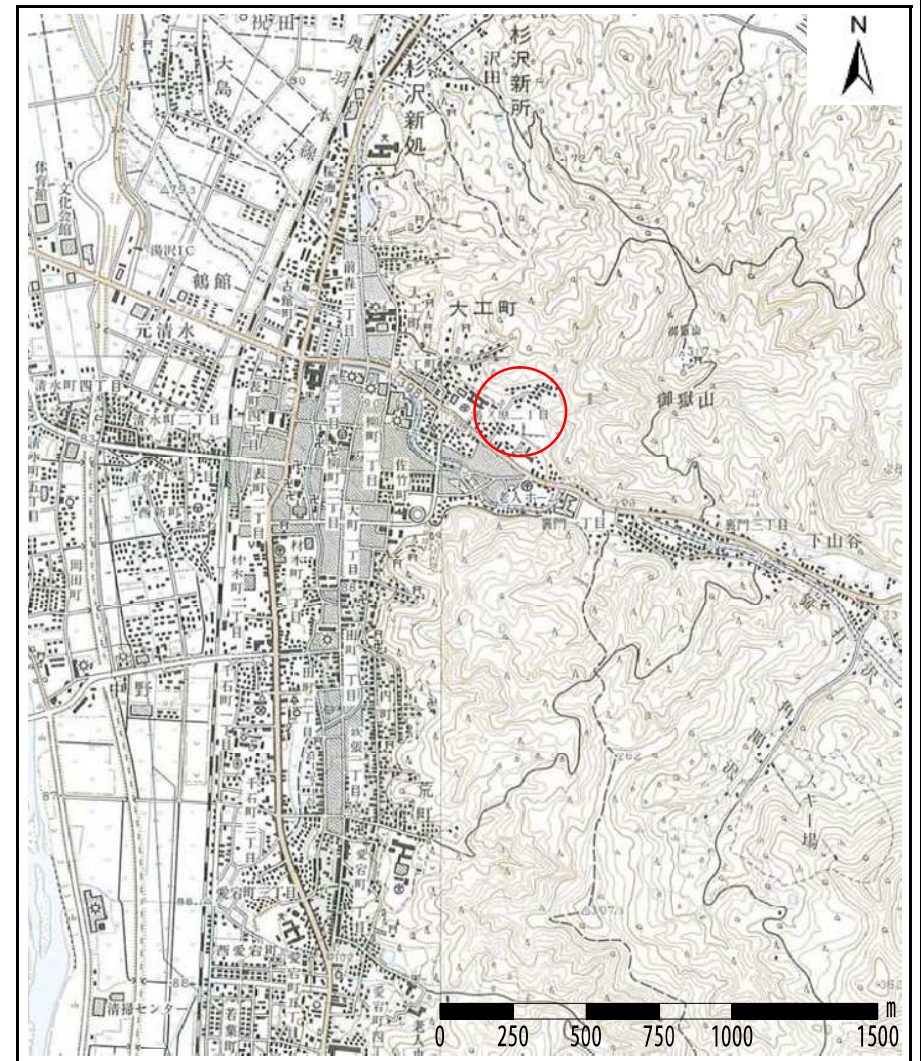


# 土砂災害警戒区域の指定の公示に係る図書(その1)



(1/200,000)

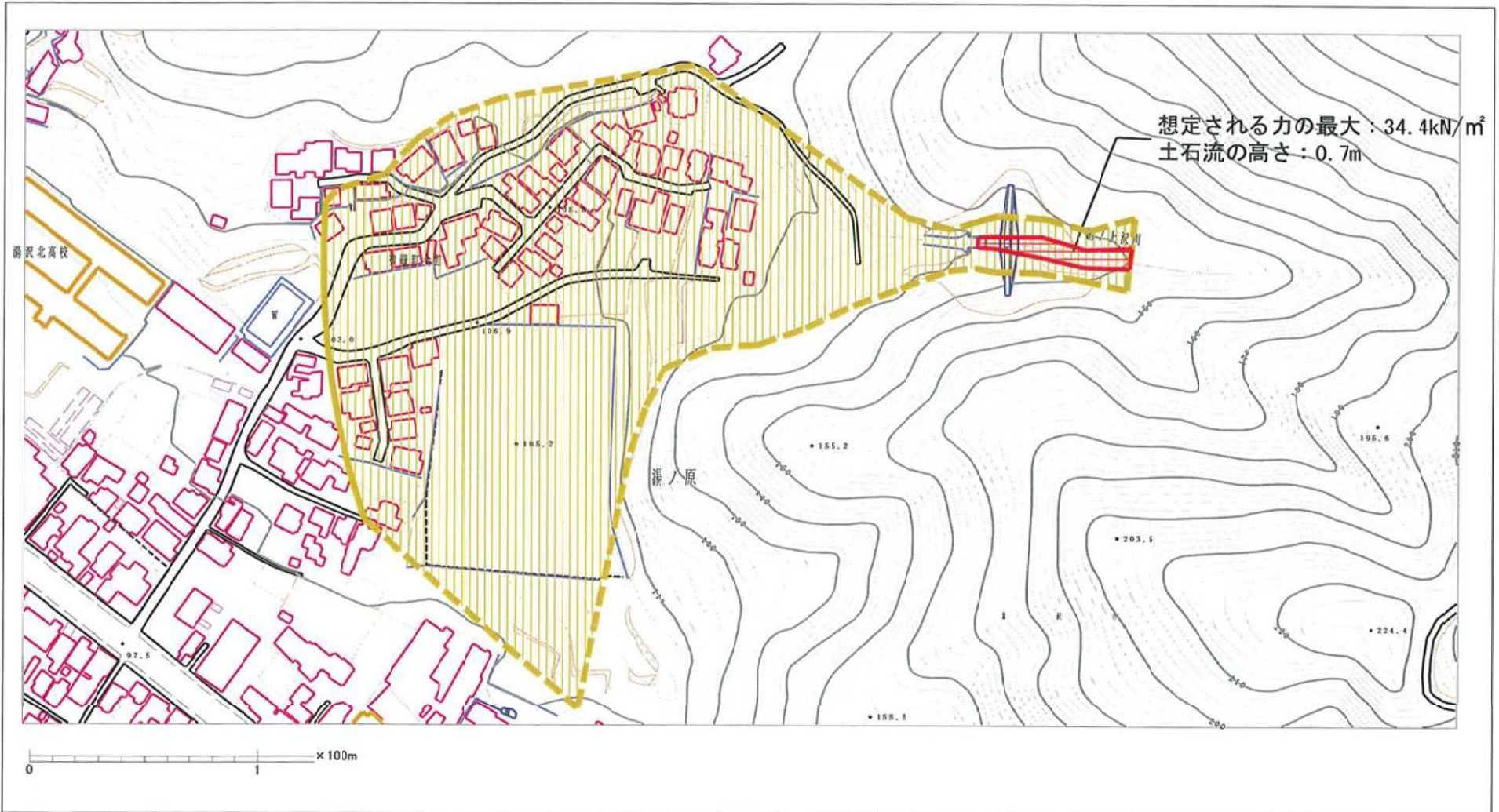


(1/25,000)

様式-1(土) 土砂災害警戒区域 位置図	自然現象の種類	土石流
	箇所番号	207-I-074
	箇所名	湯ノ上沢
	所在地	秋田県湯沢市湯ノ原二丁目、字御嶽南沢、字南沢、字湯ノ上及び字湯ノ上山

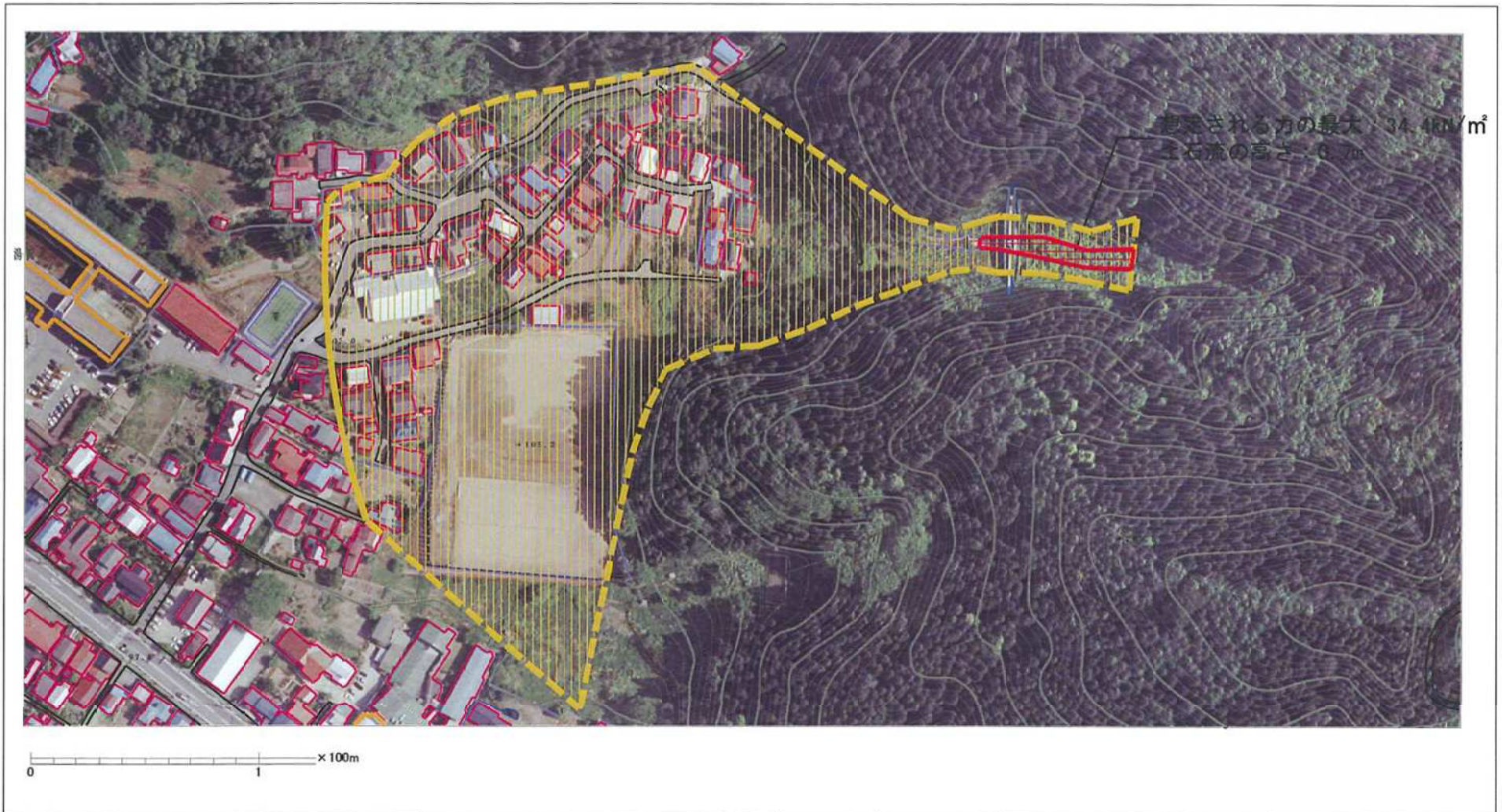
この地図は、国土地理院長の承認を得て、同院発行の1/25,000地形図、1/200,000地勢図を複製したものである。(承認番号 平19東複 第141号)

## 土砂災害警戒区域の指定の公示に係る図書(その2)



様式-2(土) 土砂災害警戒区域・土砂災害特別警戒区域 区域図	土砂災害防止法施行令第2条の基準に該当する区域 (土砂災害警戒区域)		N  縮尺 1:2,500	自然現象 の種類	土石流	溪流番号	207-I-074
	土砂災害防止 法施行令第3 条の基準に該 当する区域 (土砂災害特別 警戒区域)			告示番号	第64号	溪流名	湯ノ上沢
	その他の区域			告示年月日	令和2年2月18日	所在地	秋田県湯沢市湯ノ原二丁目、 宇御嶽南沢、宇南沢、 宇湯ノ上及び宇湯ノ上山

### 参考資料(その3)



参考資料	土砂災害防止法施行令第二条の基準に該当する区域 (土砂災害警戒区域)		N 縮尺 12,500	自然現象 の種類	土石流	溪流番号	207-I-074	
	土砂災害防止法施行令第三条の基準に該当する区域 (土砂災害特別警戒区域)			告示番号	第64号	溪流名	湯ノ上沢	
	土砂の高さが1mを超える場合、土石等の移動による力が50kN/m <sup>2</sup> を超える区域			告示年月日	令和2年2月18日	所在地	秋田県湯沢市湯ノ原二丁目、 宇御嶽南沢、宇南沢、 宇湯ノ上及び宇湯ノ上山	
	土砂の高さが1mを超える場合、土石等の移動による力が50kN/m <sup>2</sup> を超えない区域							
	その他の区域							

