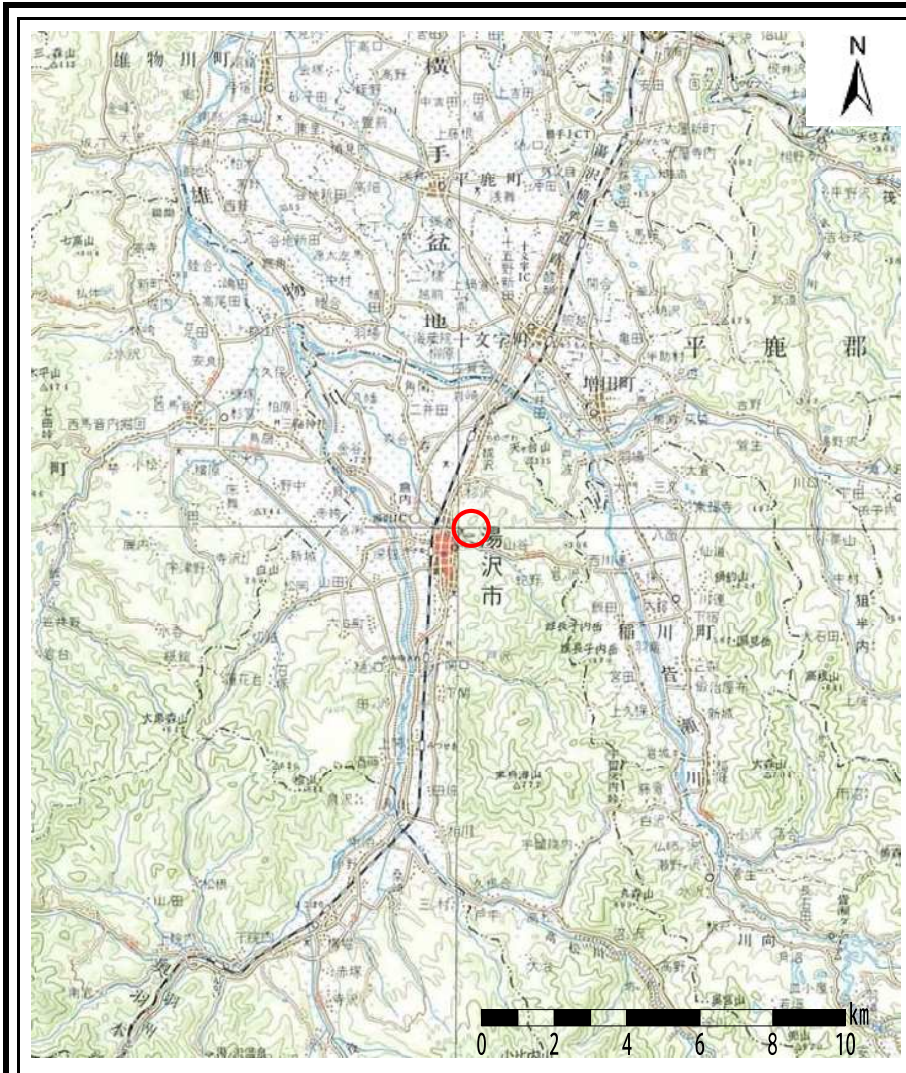
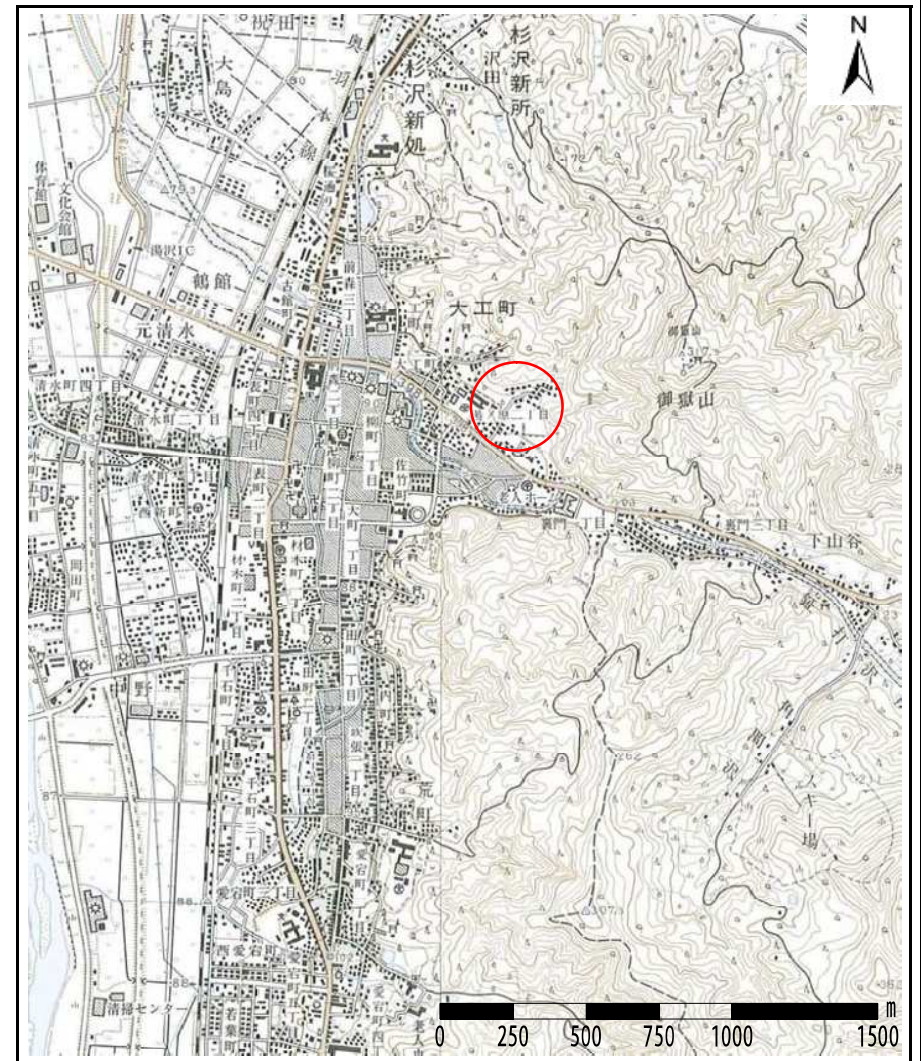


# 土砂災害警戒区域の指定の公示に係る図書(その1)



(1/200,000)

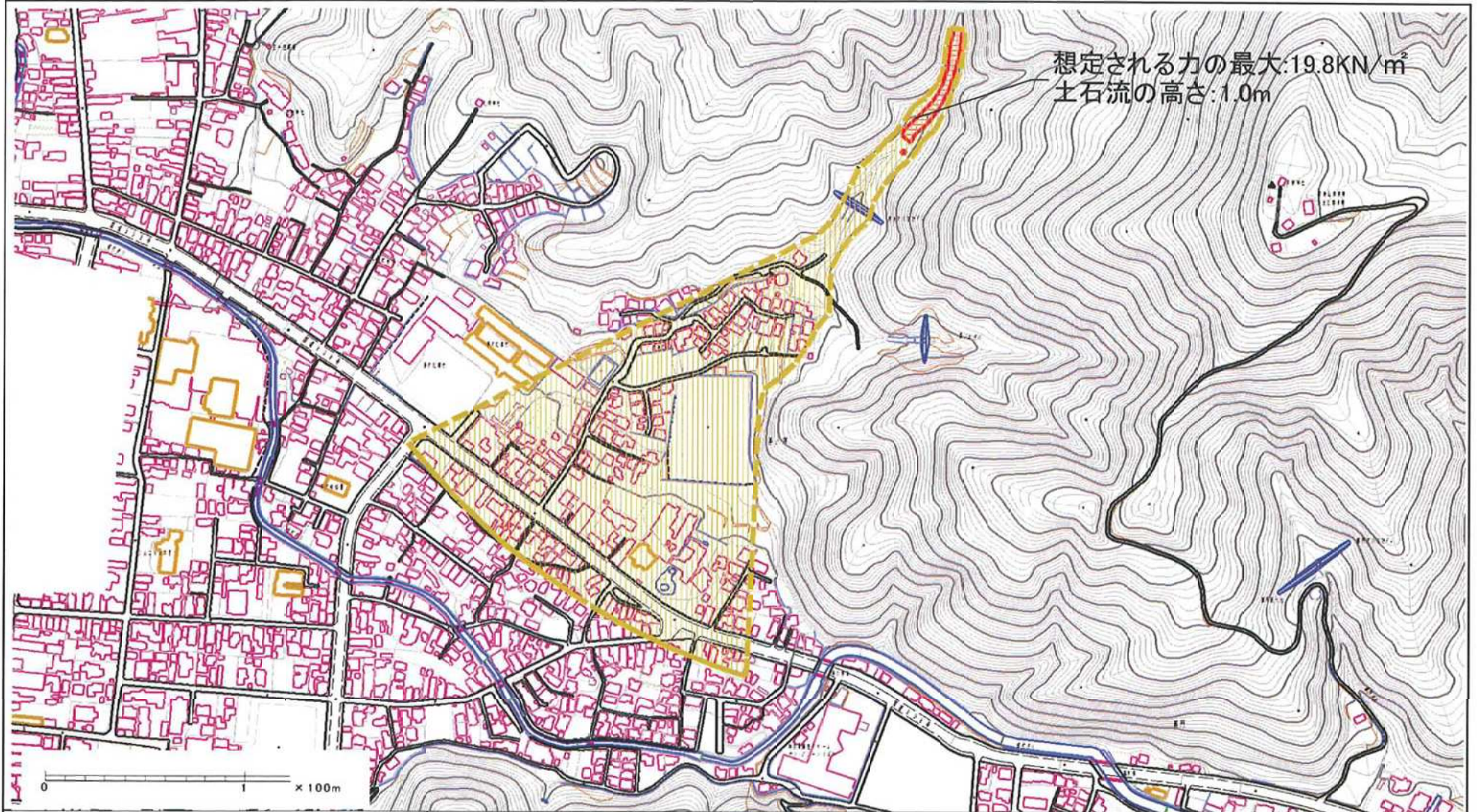


(1/25,000)

様式-1(土) 土砂災害警戒区域 位置図	自然現象の種類	土石流
	箇所番号	207-I-075
	箇所名	御嶽沢
	所在地	秋田県湯沢市湯ノ原二丁目、字御嶽南沢、字南沢及び字御嶽沢

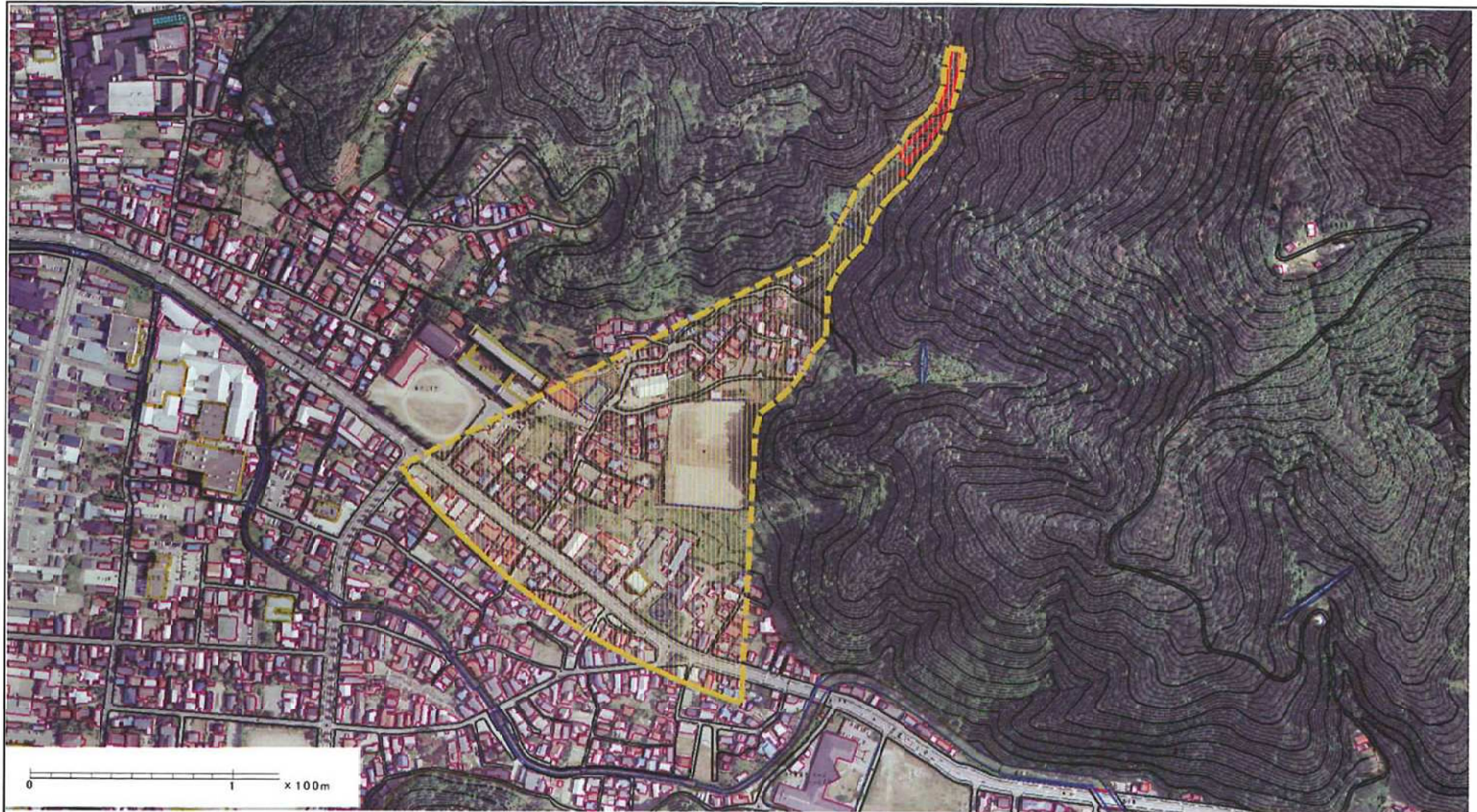
この地図は、国土地理院長の承認を得て、同院発行の1/25,000地形図、1/200,000地勢図を複製したものである。(承認番号 平19東複 第141号)

# 土砂災害警戒区域等の指定の公示に係る図書（その2）



様式-2(土) 土砂災害警戒区域・土砂災害特別警戒区域 区域図(その1)	土砂災害防止法施行令第二条の基準に該当する区域		N 縮尺 1:5,000	自然現象の種類	土石流	溪流番号	207-I-075
	土砂災害防止法施行令第三条の基準に該当する区域	土石流の高さが1mを超える場合、土石等の移動による力が50kN/m <sup>2</sup> を超える区域		公示番号	第64号	溪流名	御嶽沢
		土石流の高さが1mを超える場合、土石等の移動による力が50kN/m <sup>2</sup> を超えない区域		公示年月日	令和2年2月18日	所在地	秋田県湯沢市湯ノ原二丁目、宇御嶽南沢、宇南沢及び宇御嶽沢
その他の区域							

# 土砂災害警戒区域等の指定の公示に係る図書（その2）



様式-2(土) 土砂災害警戒区域・土砂災害特別警戒区域 区域図(その1)	土砂災害防止法施行令第二条の基準に該当する区域		N 縮尺 1:5,000	自然現象の種類	土石流	溪流番号	207-I-075
	土砂災害防止法施行令第三条の基準に該当する区域			公示番号	第64号	溪流名	御嶽沢
	その他の区域			公示年月日	令和2年2月18日	所在地	秋田県湯沢市湯ノ原二丁目、宇御嶽南沢、宇南沢及び宇御嶽沢

