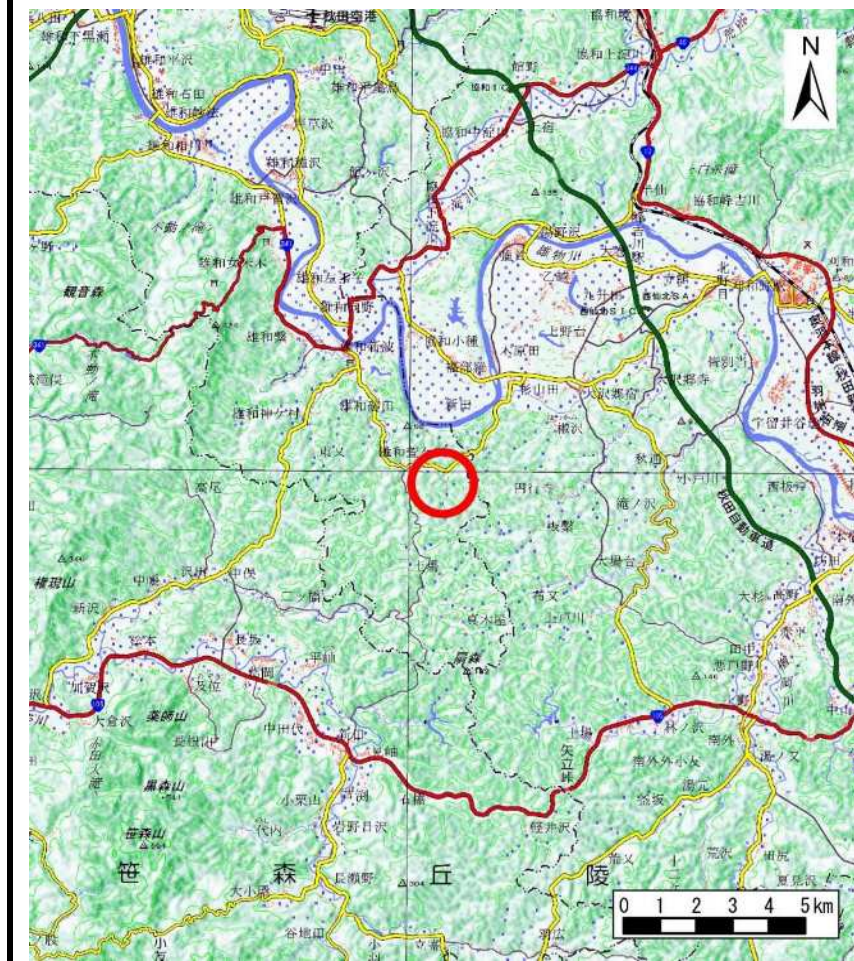
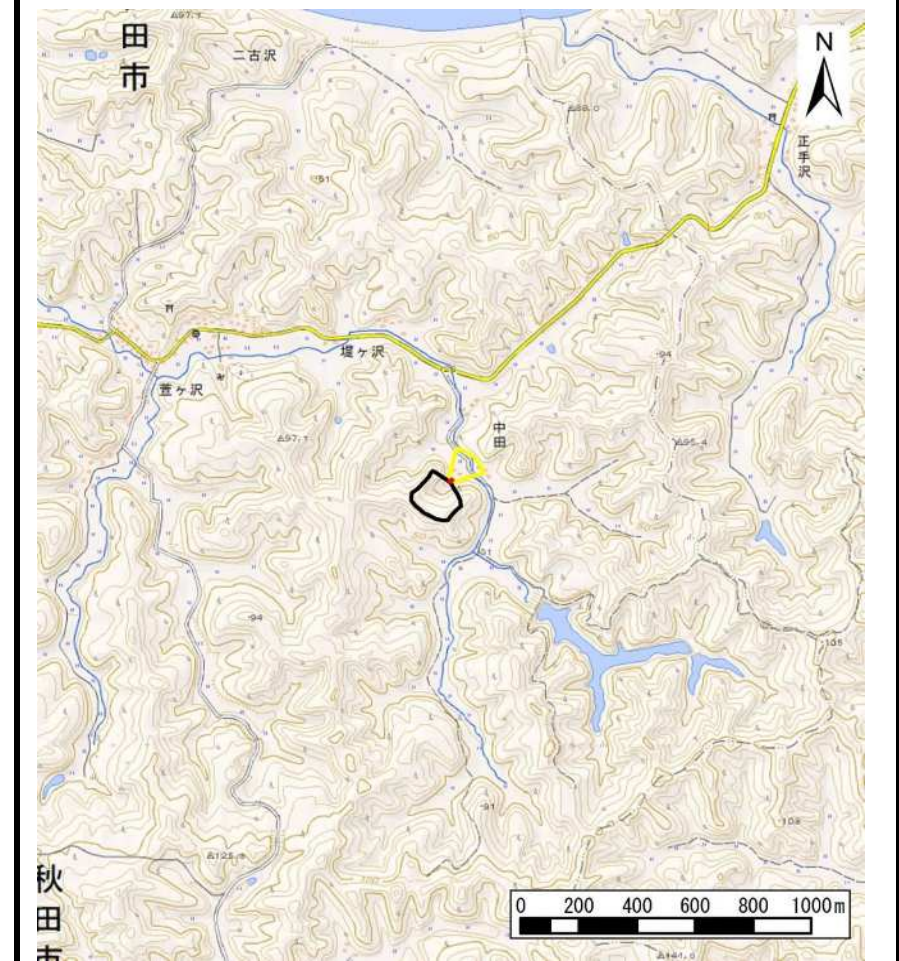


# 土砂災害警戒区域等の指定の公示に係る図書（その1）



(1/200,000)



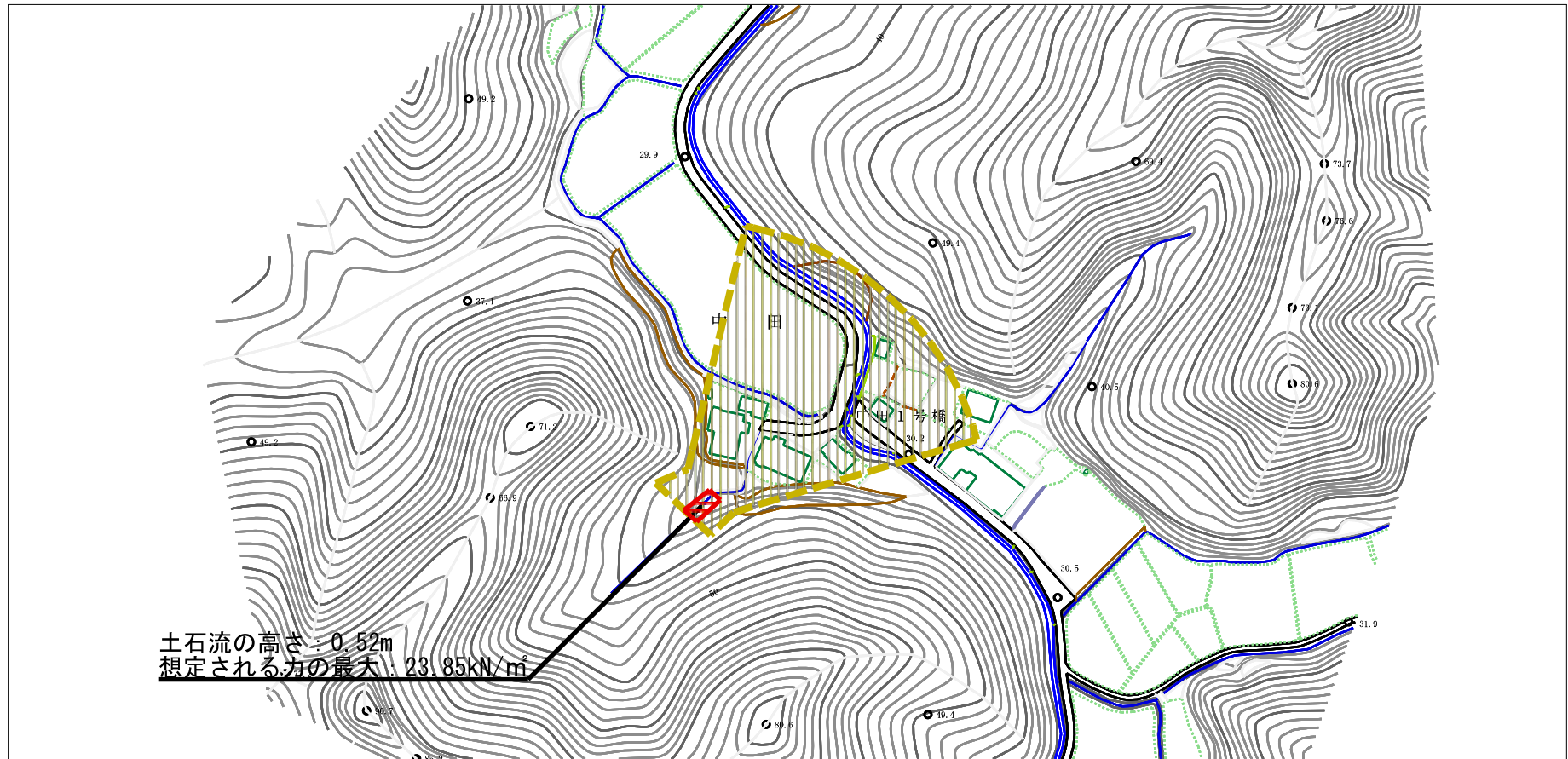
(1/25,000)

様式-1 (土)  
土砂災害警戒区域・土砂災害特別警戒区域 位置図

自然現象の種類	土石流
溪流番号	II-1422
溪流名	中田沢2
所在地	秋田県秋田市雄和萱ヶ沢字中田

この地図は、国土地理院長の承認を得て、同院発行の電子地形図25000及び電子地形図20万を複製したものである。（承認番号 平30情複、第920号）

# 土砂災害警戒区域等の指定の公示に係る図書（その2）



0 1 × 100m

様式-2 (土)

土砂災害警戒区域・土砂災害特別警戒区域  
区域図

土砂災害防止法施行令第二条の基準に該当する区域

土石流の高さが1mを超える場合、土石等の  
移動による力が50kN/mを超える区域

土石流の高さが1mを超える場合、土石等の  
移動による力が50kN/m以下の区域

それ以外の区域



縮尺  
1:2,500

自然現象  
の種類

告示番号

告示年月日

土石流

第111号

令和元年7月23日

溪流番号

溪流名

所在地

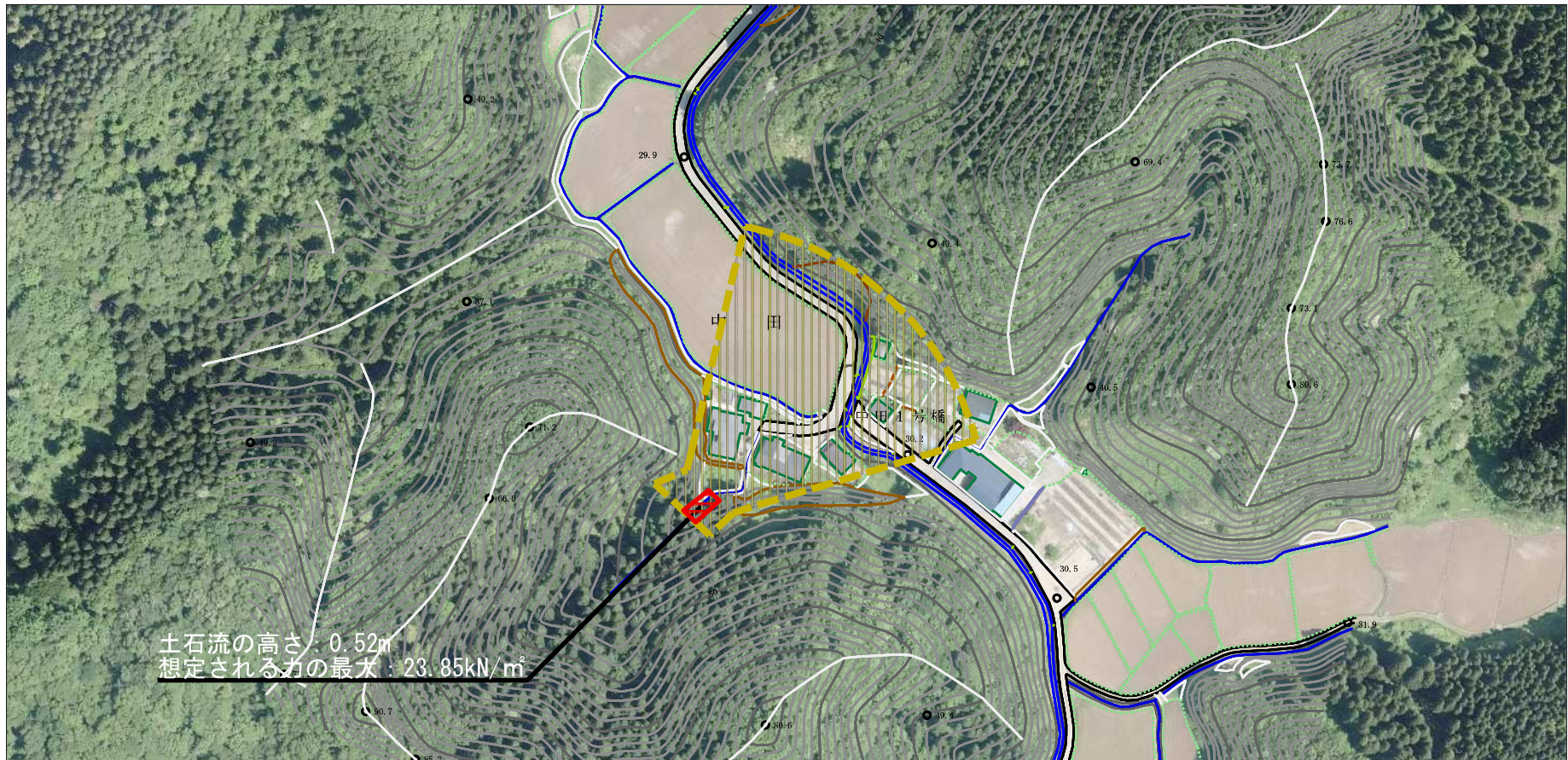
II-1422

中田沢2

秋田県秋田市雄和萱ヶ沢字中田






# 参考資料 (その3)



0 1 × 100m

## 参考資料

土砂災害防止法施行令第二条の基準に該当する区域	土石流の高さが1mを超える場合、土石等の移動による力が50kN/mを超える区域		N 縮尺 1:2,500	自然現象の種類	土石流	溪流番号	II-1422
	土砂災害防止法施行令第三条の基準に該当する区域			告示番号	第111号	溪流名	中田沢2
	それ以外の区域			告示年月日	令和元年7月23日	所在地	秋田県秋田市雄和萱ヶ沢字中田

