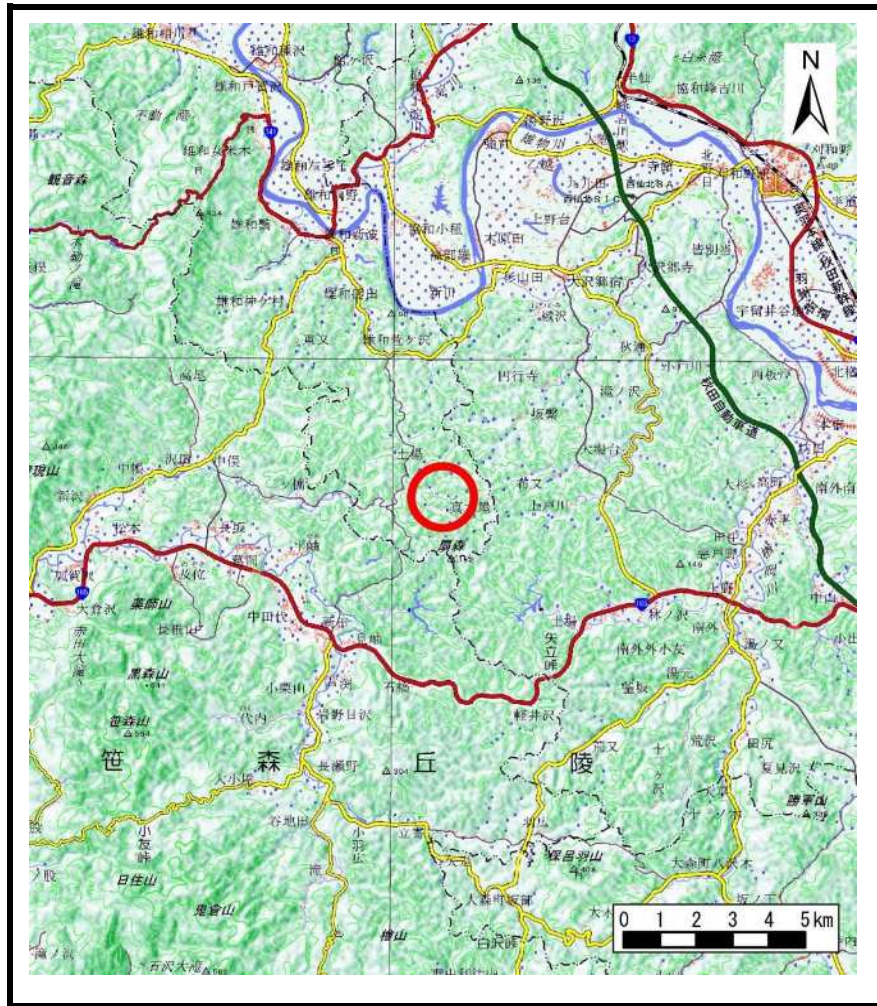
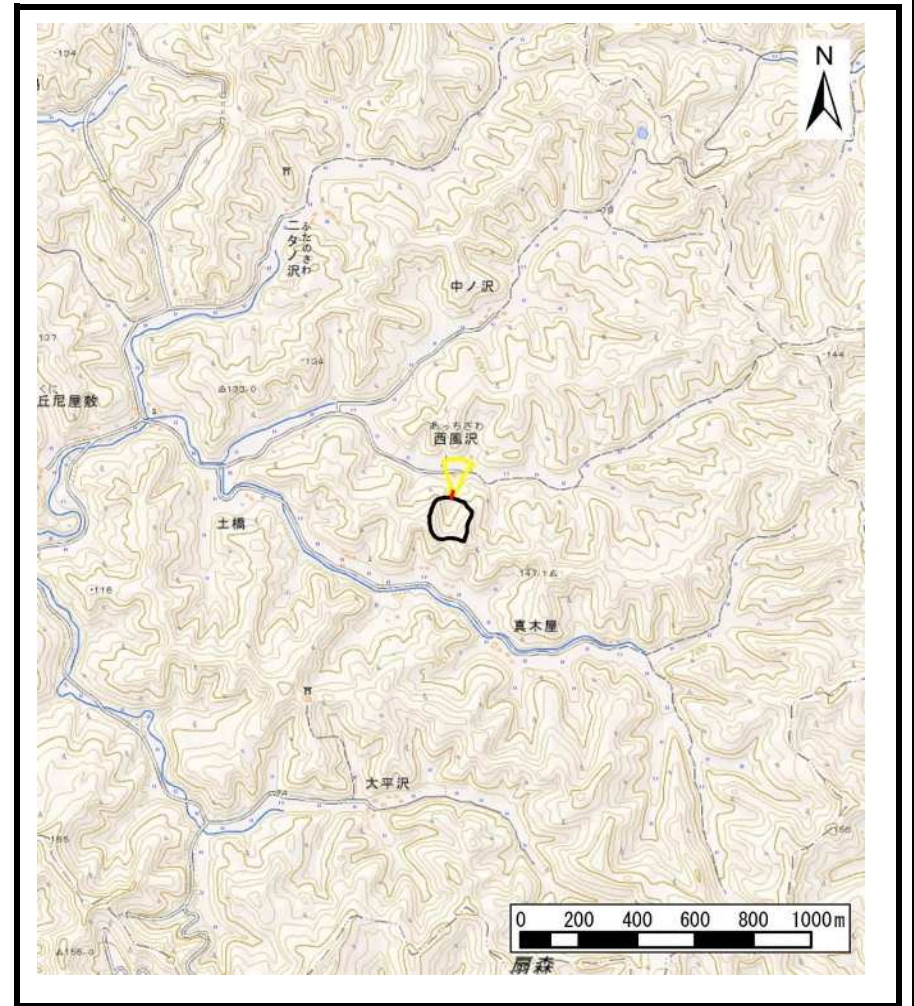


土砂災害警戒区域等の指定の公示に係る図書（その1）



(1/200,000)

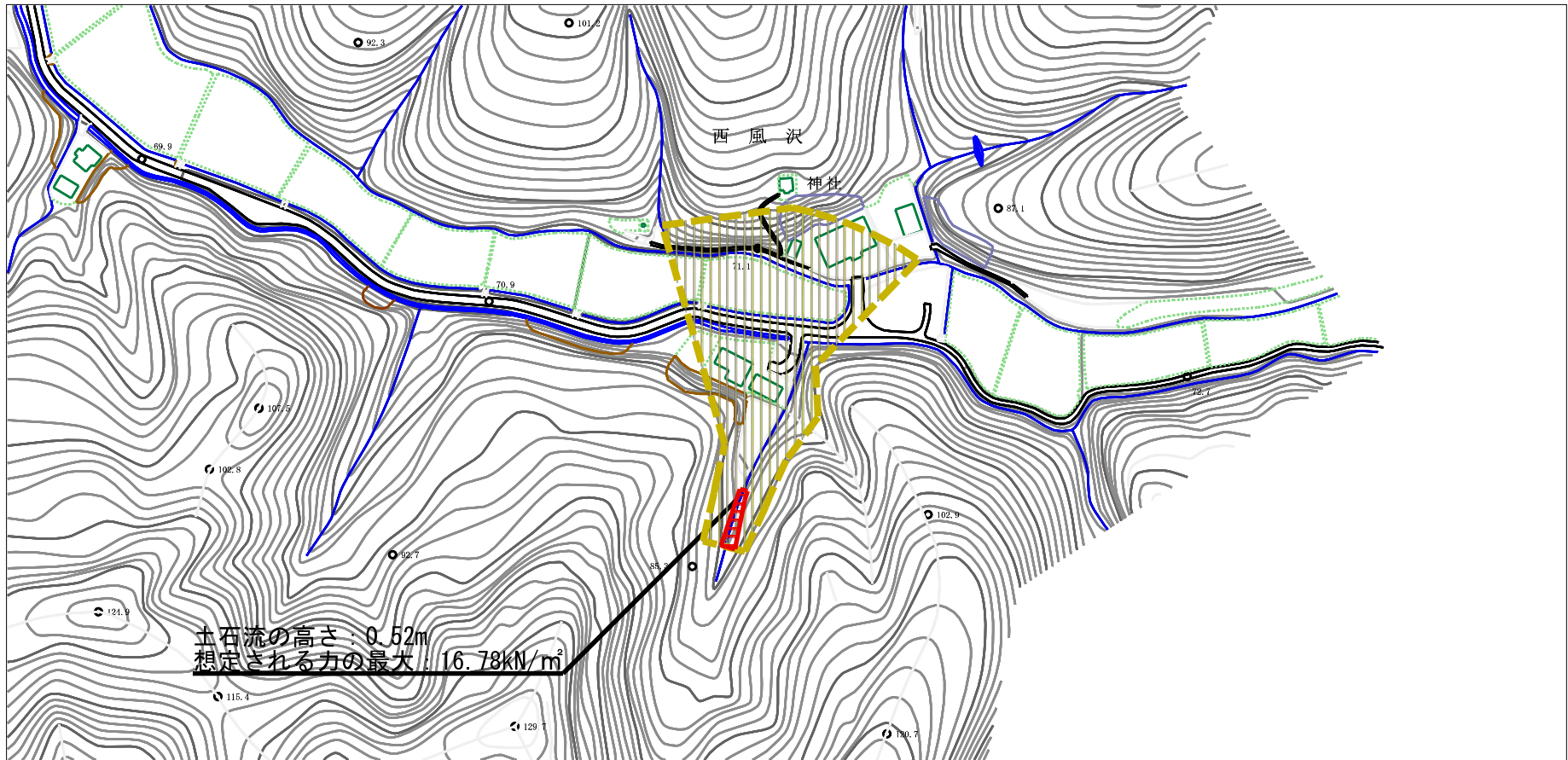


(1/25,000)

| | | |
|-------------------------------------|---------|-----------------|
| 様式-1 (土) 土砂災害警戒区域・土砂災害特別警戒区域 位置図 | 自然現象の種類 | 土石流 |
| | 溪流番号 | II-1476-1 |
| | 溪流名 | 西風沢沢2-1 |
| | 所在地 | 秋田県秋田市雄和萱ヶ沢字西風沢 |

この地図は、国土地理院長の承認を得て、同院発行の電子地形図25000及び電子地形図20万を複製したものである。（承認番号 平30情複、第920号）

土砂災害警戒区域等の指定の公示に係る図書（その2）



様式-2 (土)

土砂災害警戒区域・土砂災害特別警戒区域
区域図

土砂災害防止法施行令第二条の基準に該当する区域

土石流の高さが1mを超える場合、土石等の
移動による力が50kN/mを超える区域

土石流の高さが1mを超える場合、土石等の
移動による力が50kN/m以下の区域

それ以外の区域



縮尺
1:2,500

自然現象
の種類

土石流

溪流番号

Ⅱ-1476-1

告示番号

第111号

溪流名

西風沢2-1

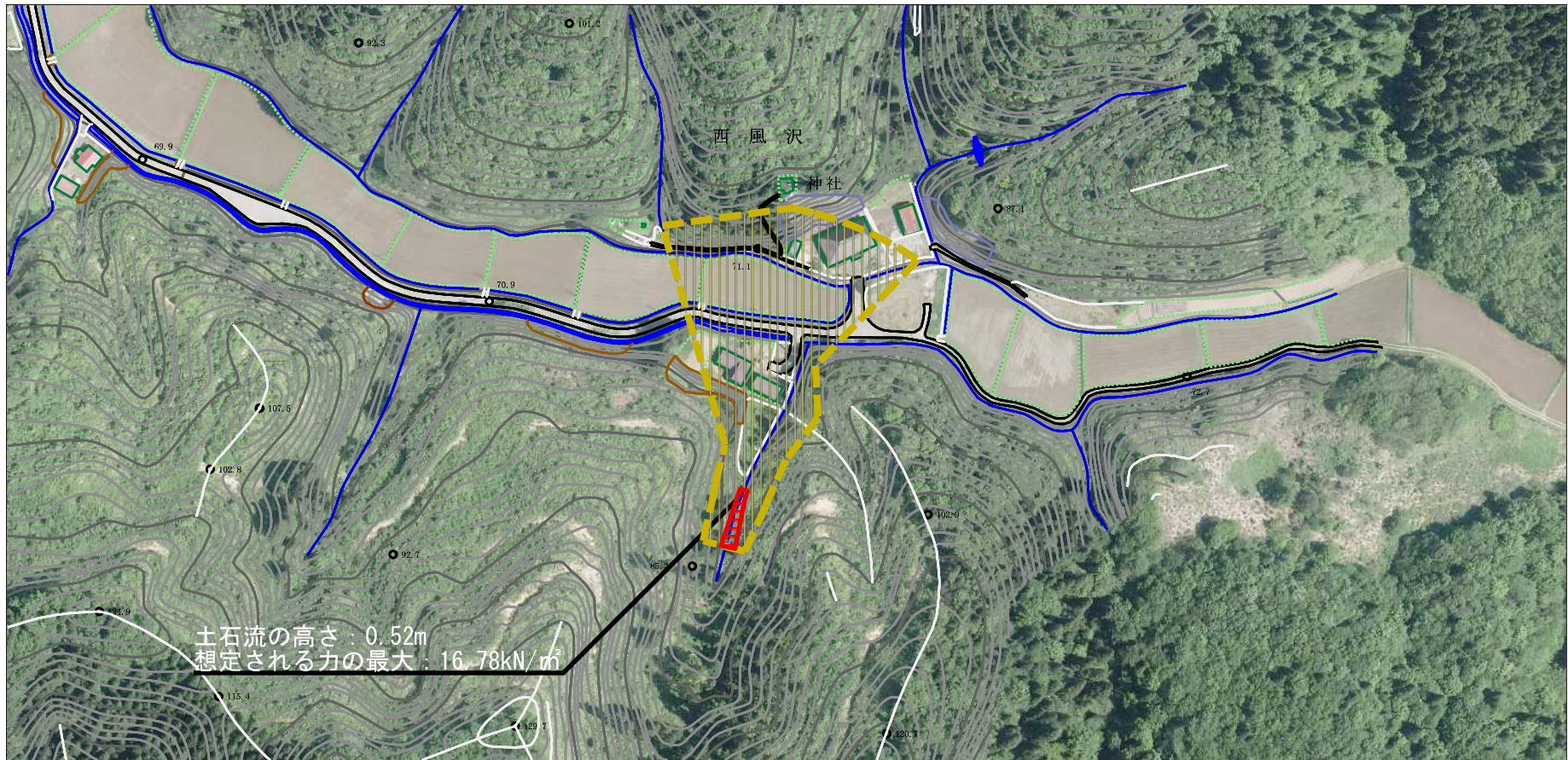
告示年月日


令和元年7月23日

所在地

秋田県秋田市雄和萱ヶ沢字西風沢

参考資料（その3）



| | | | | | | | |
|------|-------------------------|---|--|---------|-----------|------|-----------------|
| 参考資料 | 土砂災害防止法施行令第二条の基準に該当する区域 | |  縮尺 1:2,500 | 自然現象の種類 | 土石流 | 溪流番号 | Ⅱ-1476-1 |
| | 土砂災害防止法施行令第三条の基準に該当する区域 | 土石流の高さが1mを超える場合、土石等の移動による力が50kN/m ² を超える区域 | | 告示番号 | 第111号 | 溪流名 | 西風沢沢2-1 |
| | | 土石流の高さが1mを超える場合、土石等の移動による力が50kN/m ² 以下の区域 | | 告示年月日 | 令和元年7月23日 | 所在地 | 秋田県秋田市雄和萱ヶ沢字西風沢 |
| | それ以外の区域 | | | | | | |

