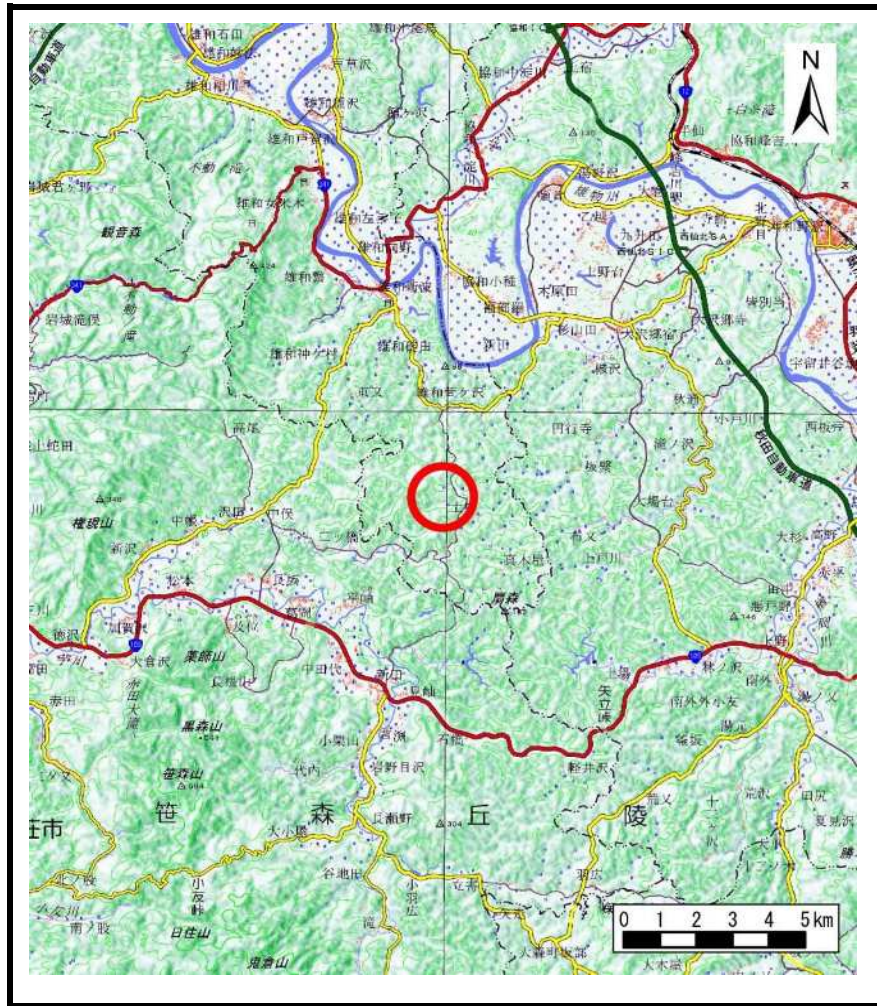
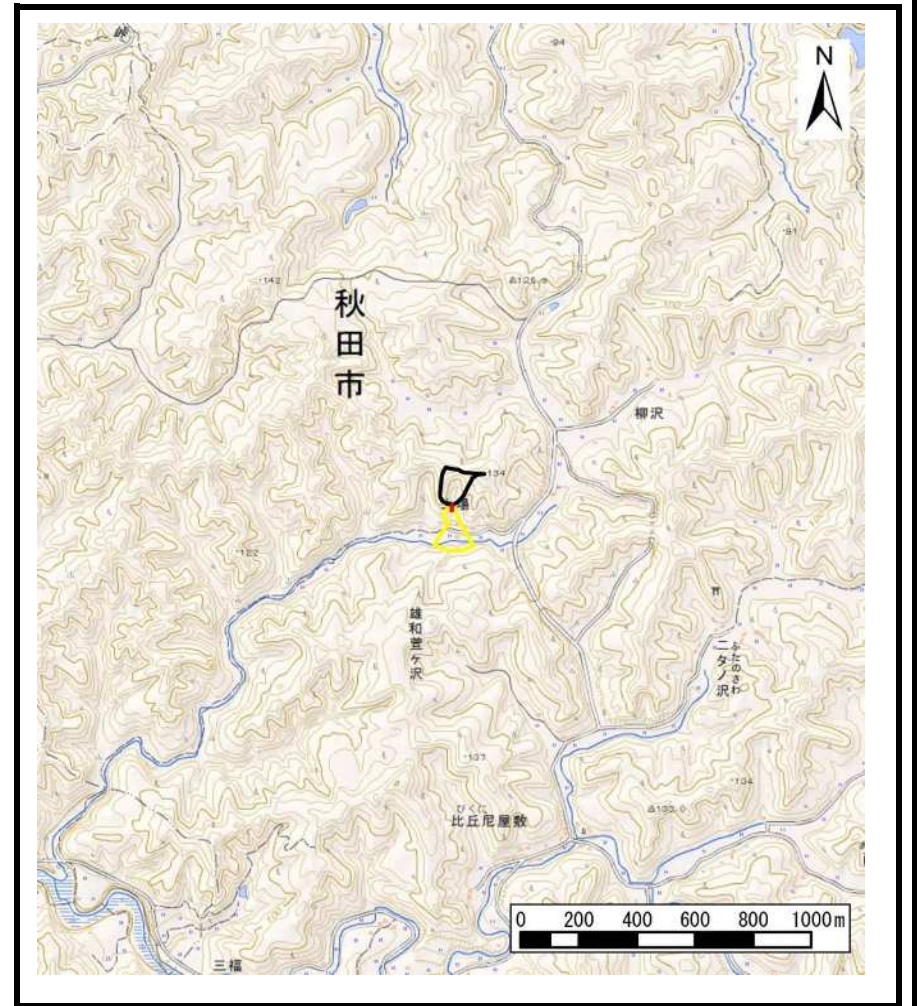


# 土砂災害警戒区域等の指定の公示に係る図書（その1）



(1/200,000)

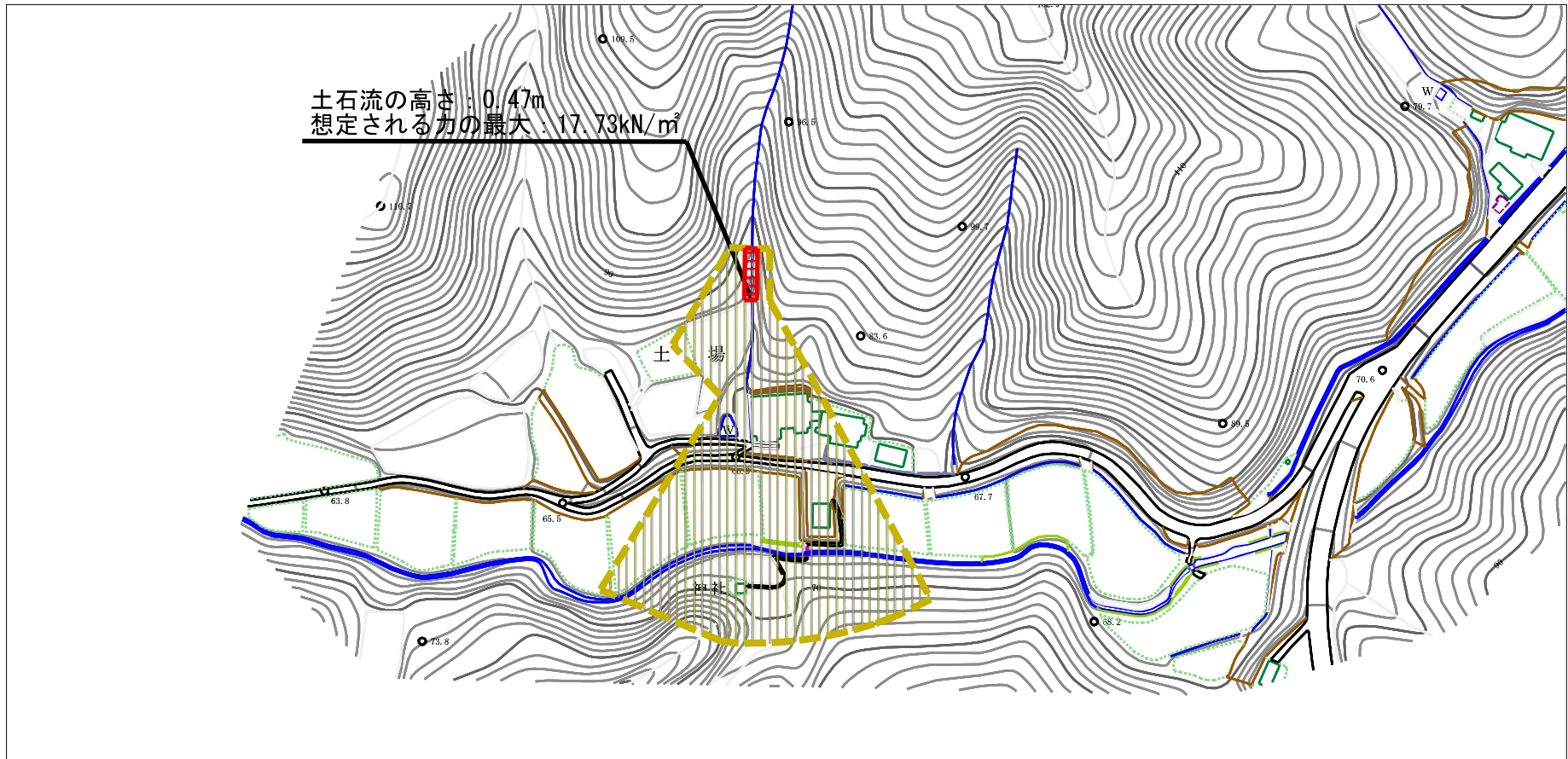


(1/25,000)

様式-1 (土) 土砂災害警戒区域・土砂災害特別警戒区域 位置図	自然現象の種類	土石流
	溪流番号	II-1495
	溪流名	土場沢2
	所在地	秋田県秋田市雄和萱ヶ沢字土場

この地図は、国土地理院長の承認を得て、同院発行の電子地形図25000及び電子地形図20万を複製したものである。（承認番号 平30情複、第920号）

# 土砂災害警戒区域等の指定の公示に係る図書（その2）



0 1 × 100m

様式-2 (土)

土砂災害警戒区域・土砂災害特別警戒区域  
区域図

土砂災害防止法施行令第二条の基準に該当する区域

土石流の高さが1mを超える場合、土石等の  
移動による力が50kN/mを超える区域

土石流の高さが1mを超える場合、土石等の  
移動による力が50kN/m以下の区域

それ以外の区域



縮尺  
1:2,500

自然現象  
の種類

土石流

告示番号

第111号

告示年月日

令和元年7月23日

溪流番号

II-1495

溪流名

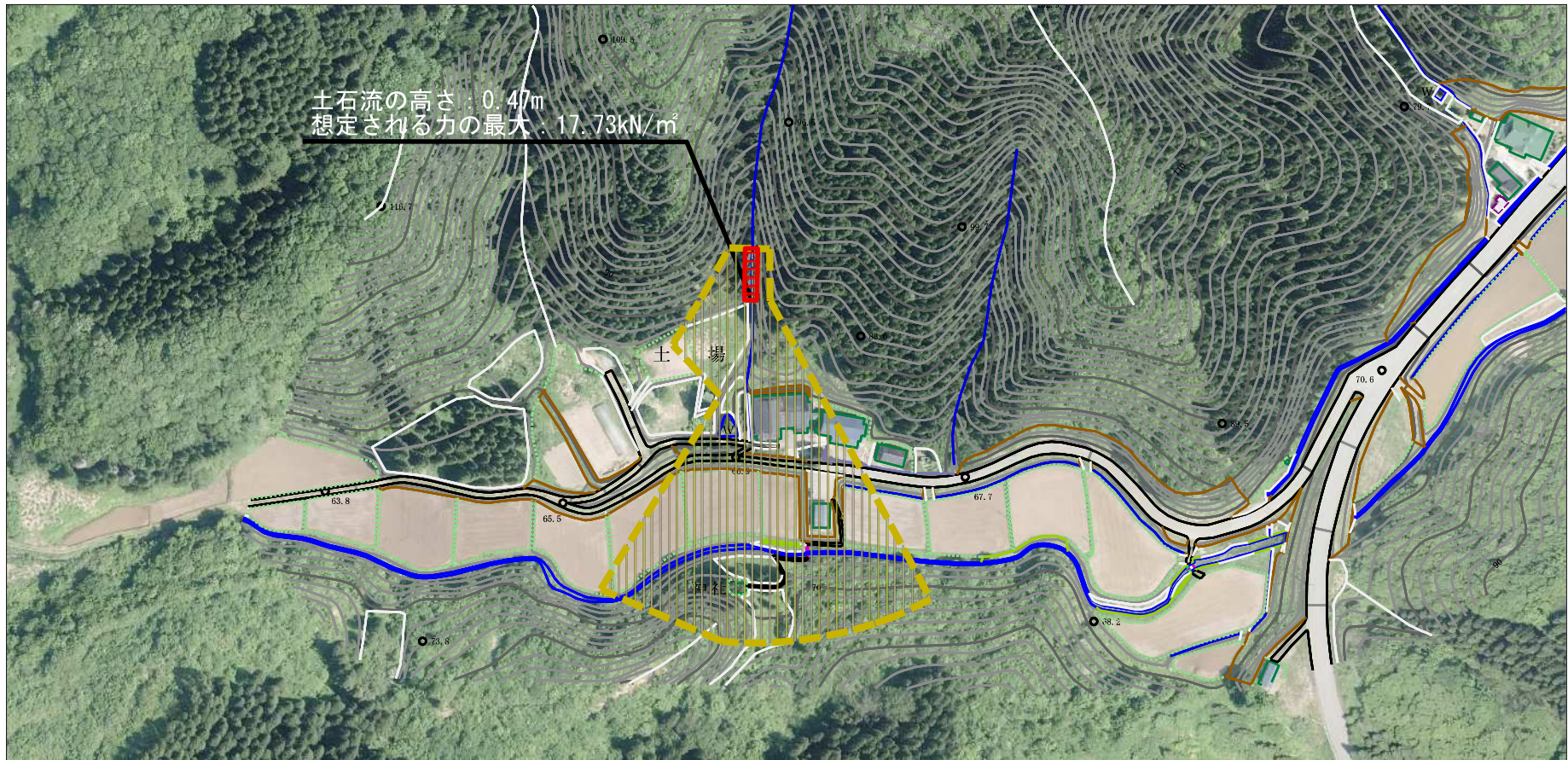
土場沢2

所在地






秋田県秋田市雄和萱ヶ沢字土場



# 参考資料 (その3)



## 参考資料

土砂災害防止法施行令第二条の基準に該当する区域	
土石流の高さが1mを超える場合、土石等の移動による力が50kN/mを超える区域	
土砂災害防止法施行令第三条の基準に該当する区域	
土石流の高さが1mを超える場合、土石等の移動による力が50kN/m以下の区域	
それ以外の区域	

N

縮尺  
1:2,500

自然現象の種類	土石流	溪流番号	Ⅱ-1495
告示番号	第111号	溪流名	土場沢2
告示年月日	令和元年7月23日	所在地	秋田県秋田市雄和萱ヶ沢字土場

