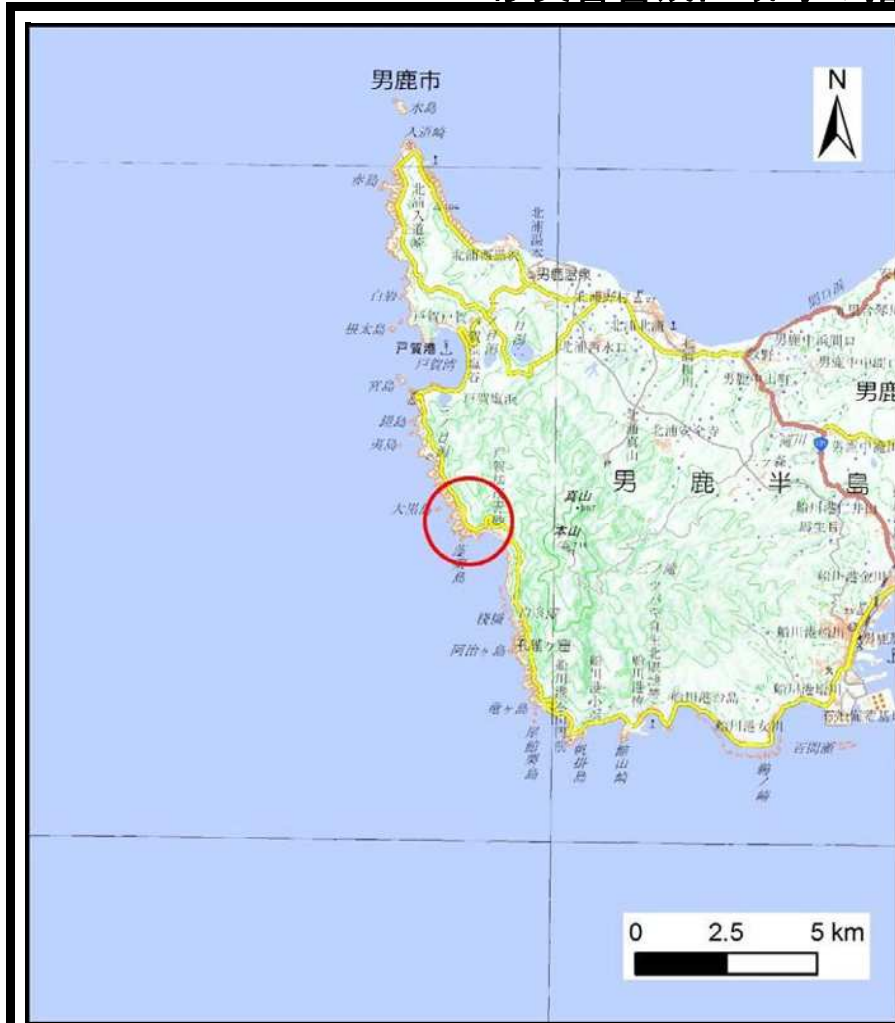
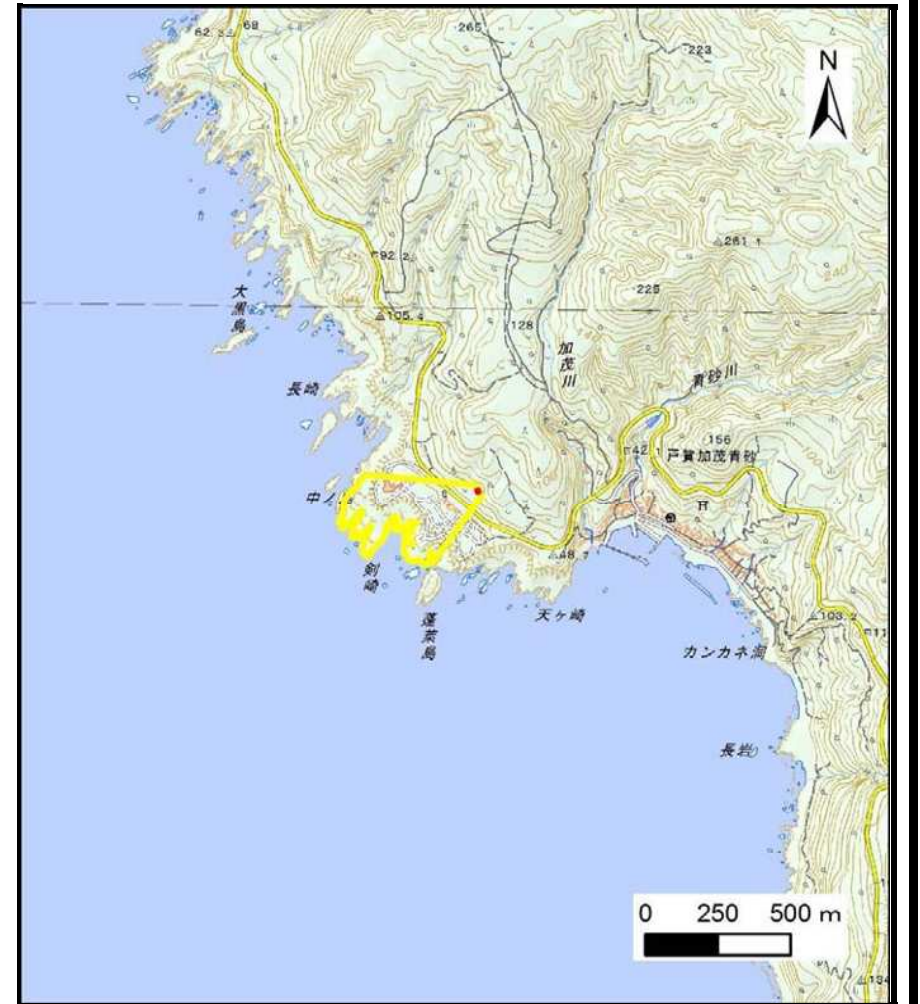


土砂災害警戒区域等の指定の公示に係る図書（その1）



(1/200,000)

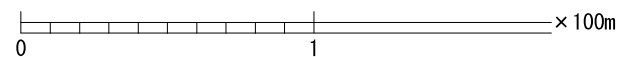
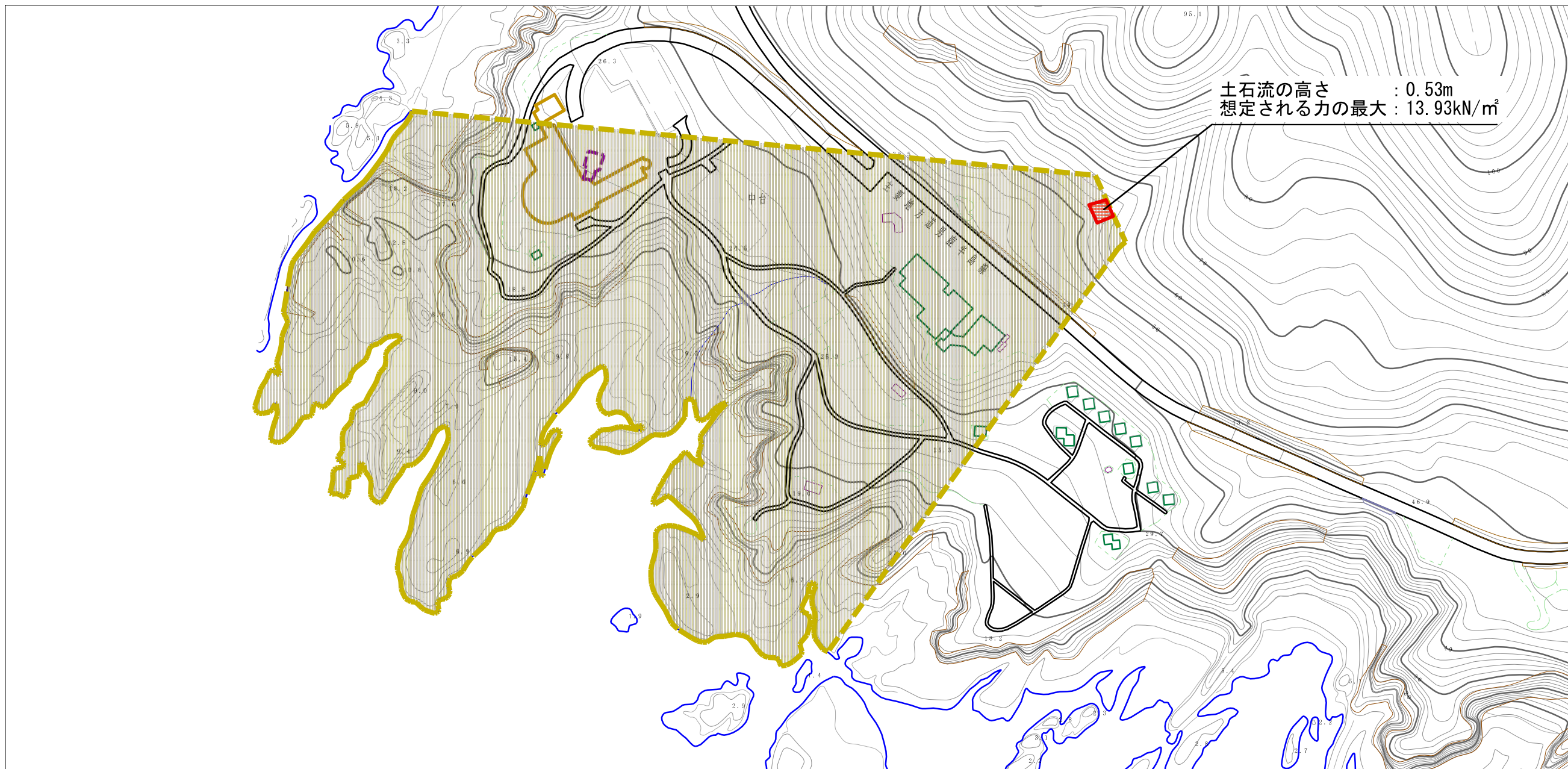


(1/25,000)

様式-1 (土) 土砂災害警戒区域・土砂災害特別警戒区域 位置図	自然現象の種類	土石流
	溪流番号	II-1300
	溪流名	中台沢
	所在地	秋田県男鹿市戸賀加茂青砂字中台

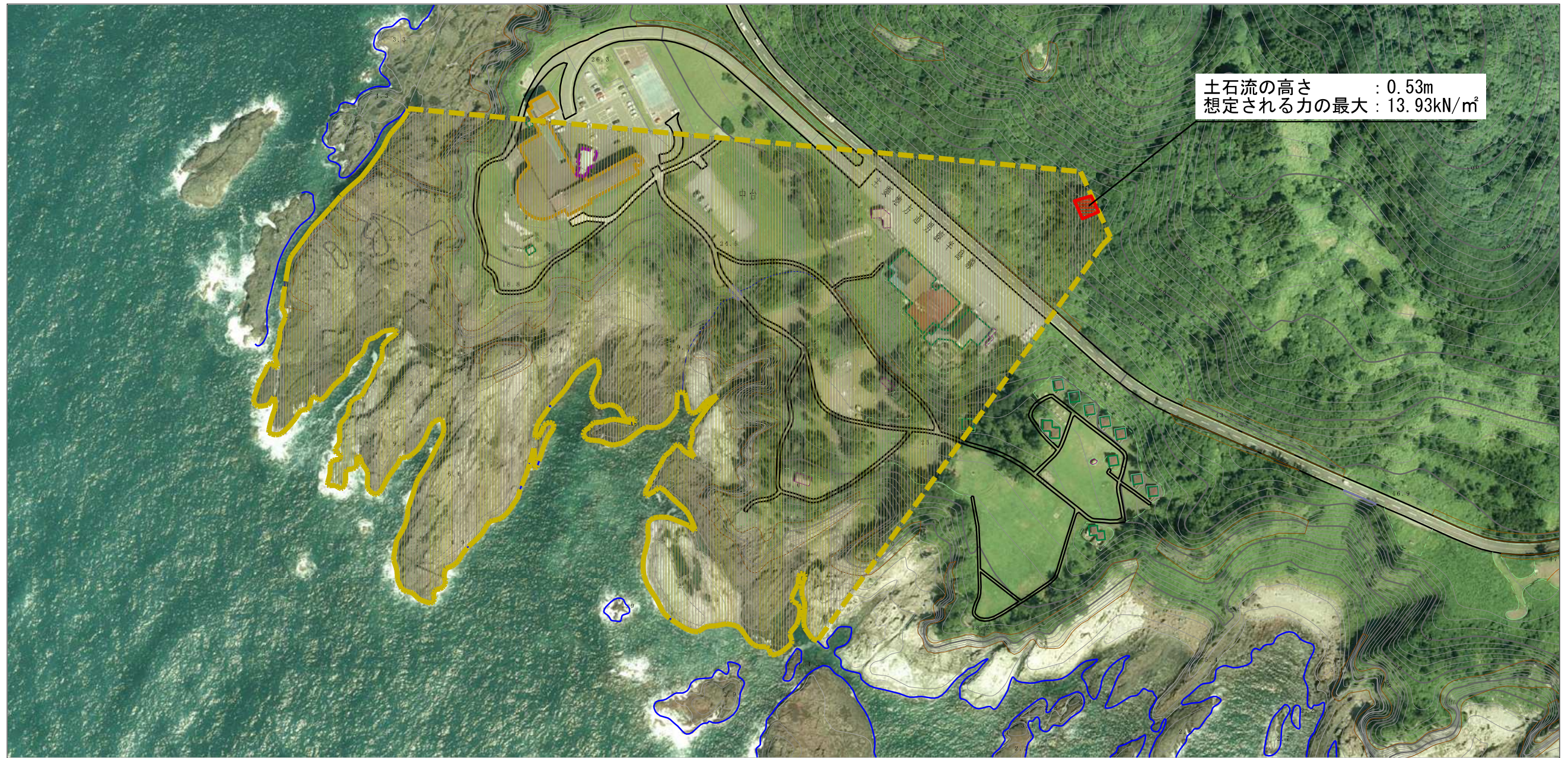
この地図は、国土地理院長の承認を得て、同院発行の電子地形図25000及び電子地形図20万を複製したものである。（承認番号 平30情複、第919号）

土砂災害警戒区域等の指定の公示に係る図書（その2）

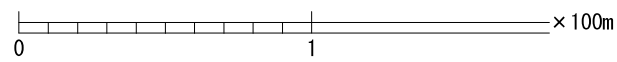


様式-2 (土) 土砂災害警戒区域・土砂災害特別警戒区域 区域図	土砂災害防止法施行令第二条の基準に該当する区域		N 縮尺 1:2,500	自然現象 の種類	土石流	溪流番号	II-1300
	土砂災害防止法施行令第三条の基準に該当する区域			告示番号	第111号	溪流名	中台沢
	土砂災害防止法施行令第三条の基準に該当する区域			告示年月日	令和元年7月23日	所在地	秋田県男鹿市戸賀加茂青砂 字中台
	それ以外の区域						

参考資料 (その3)



土石流の高さ : 0.53m
 想定される力の最大 : 13.93kN/m²



参考資料	土砂災害防止法施行令第二条の基準に該当する区域		N 縮尺 1:2,500	自然現象の種類	土石流	溪流番号	II-1300
	土砂災害防止法施行令第三条の基準に該当する区域			告示番号	第111号	溪流名	中台沢
	土砂の高さが1mを超える場合、土石等の移動による力が50kN/m ² を超える区域			告示年月日	令和元年7月23日	所在地	秋田県男鹿市戸賀加茂青砂字中台
	土砂の高さが1mを超える場合、土石等の移動による力が50kN/m ² 以下の区域						
	それ以外の区域						

