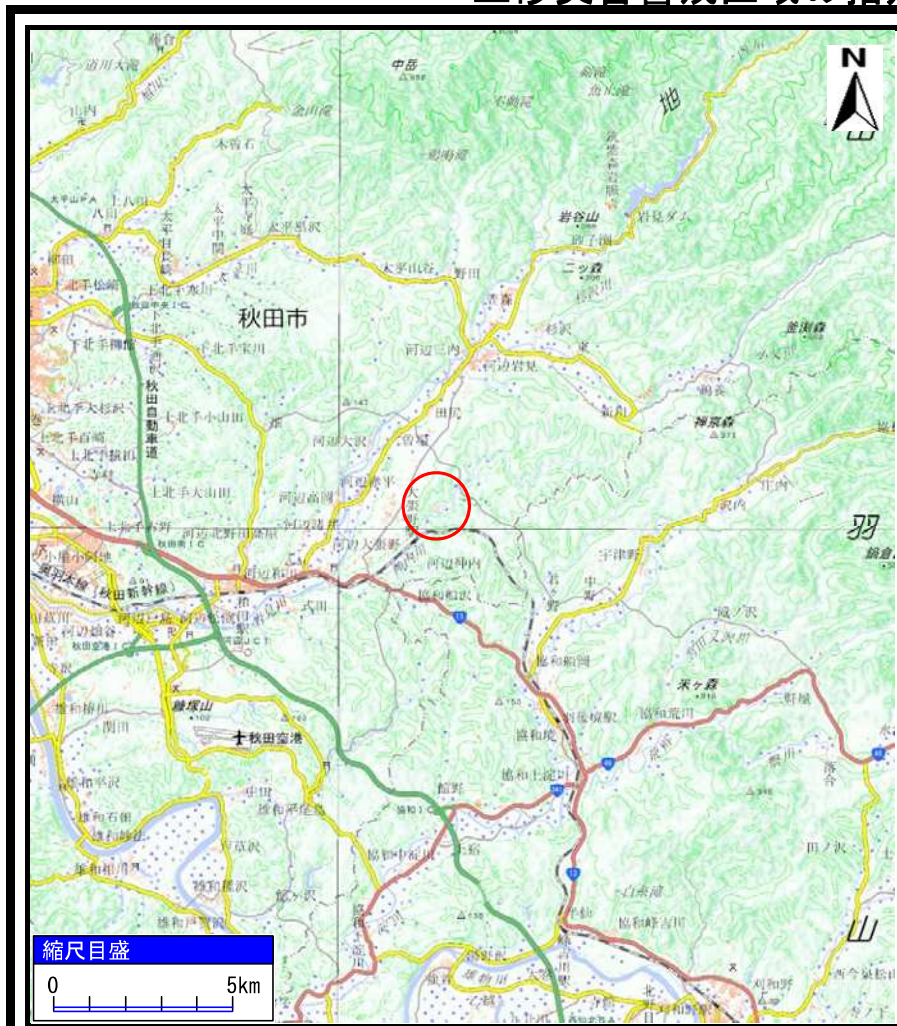
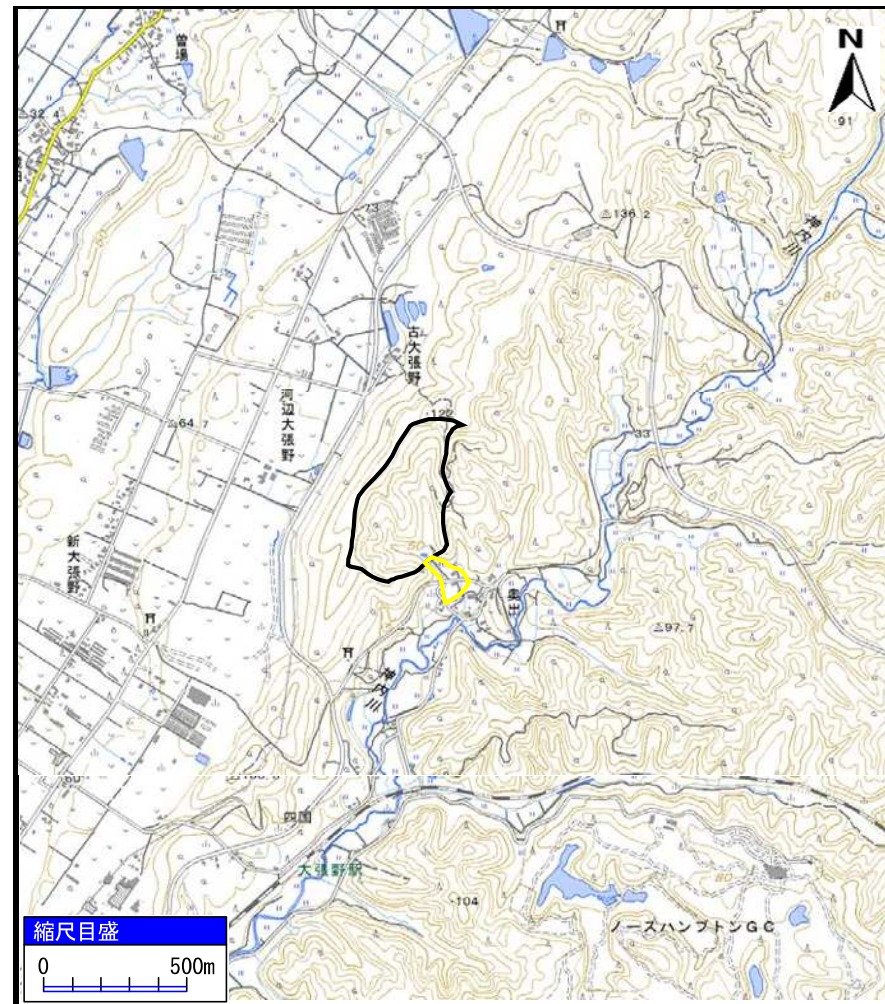


土砂災害警戒区域の指定の公示に係る図書（その1）



(1/200,000)



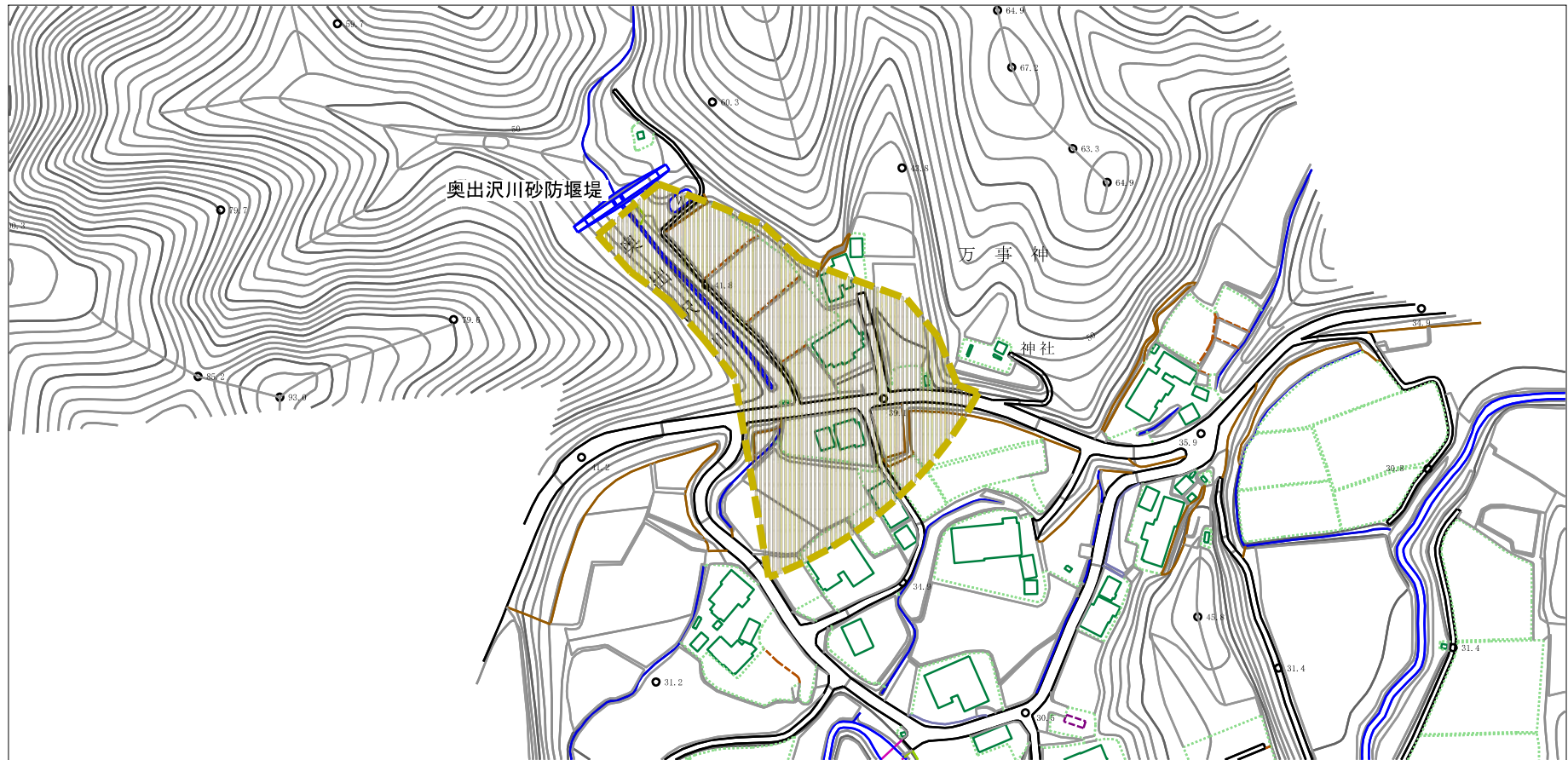
(1/25,000)

様式-1 (土)
土砂災害警戒区域 位置図

自然現象の種類	土石流
溪流番号	I-1347
溪流名	奥出沢1
所在地	秋田県秋田市河辺神内字万事神

「この地図は、国土地理院長の承認を得て、同院発行の電子地形図25000及び電子地形図20万を複製したものである。（承認番号 平30情複、第918号）」

土砂災害警戒区域の指定の公示に係る図書（その2）



様式-2 (土)
土砂災害警戒区域 区域図

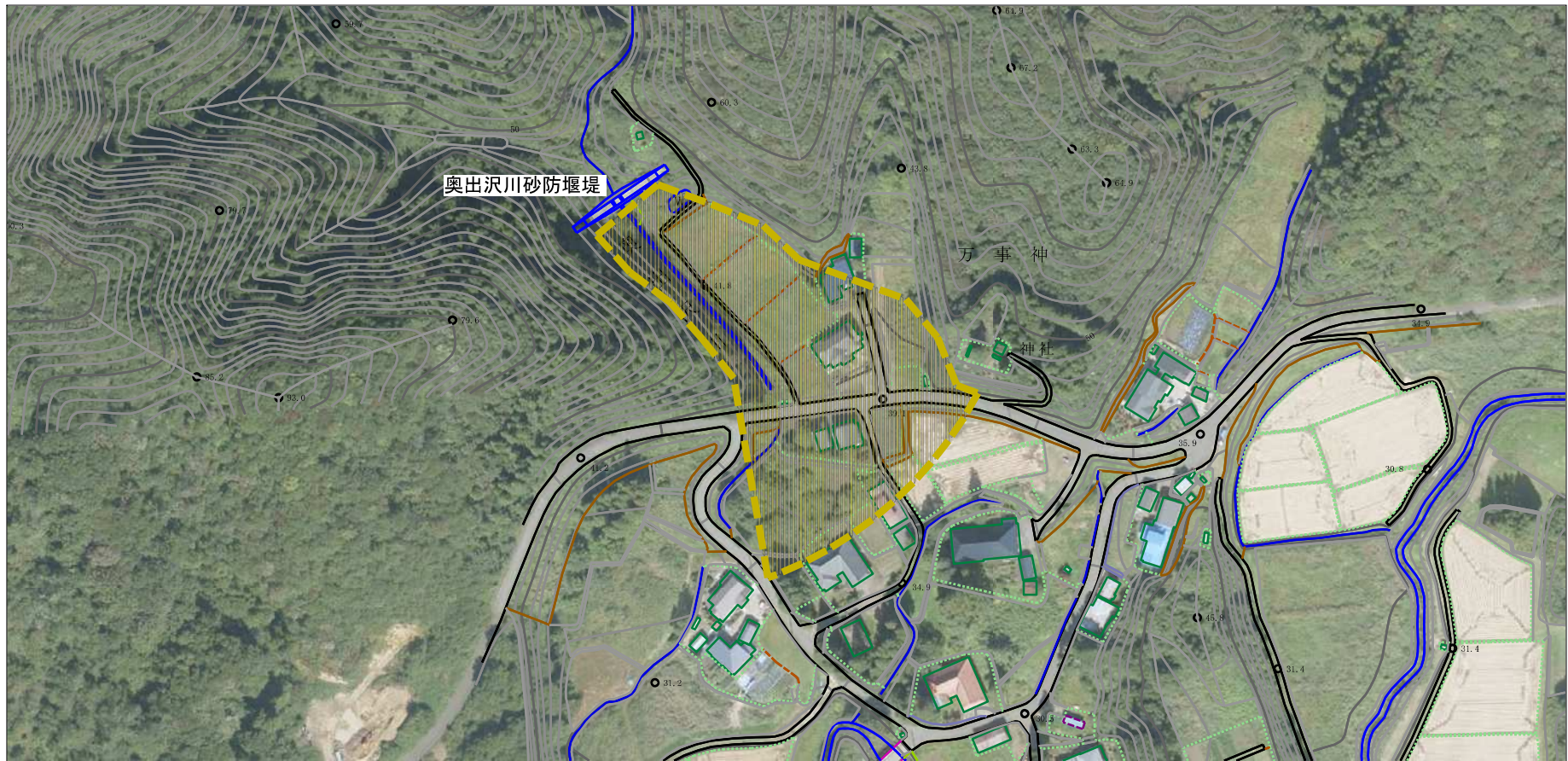
土砂災害防止法施行令第二条の基準に該当する区域




N
縮尺
1:2,500

自然現象の種類	土石流	溪流番号	I-1347
告示番号	第112号	溪流名	奥出沢1
告示年月日	令和元年7月23日	所在地	秋田県秋田市河辺神内字万事神

参考資料（その3）



参考資料	土砂災害防止法施行令第二条の基準に該当する区域		N 縮尺 1:2,500	自然現象の種類	土石流	溪流番号	I-1347
				告示番号	第112号	溪流名	奥出沢1
				告示年月日	令和元年7月23日	所在地	秋田県秋田市河辺神内字万事神

