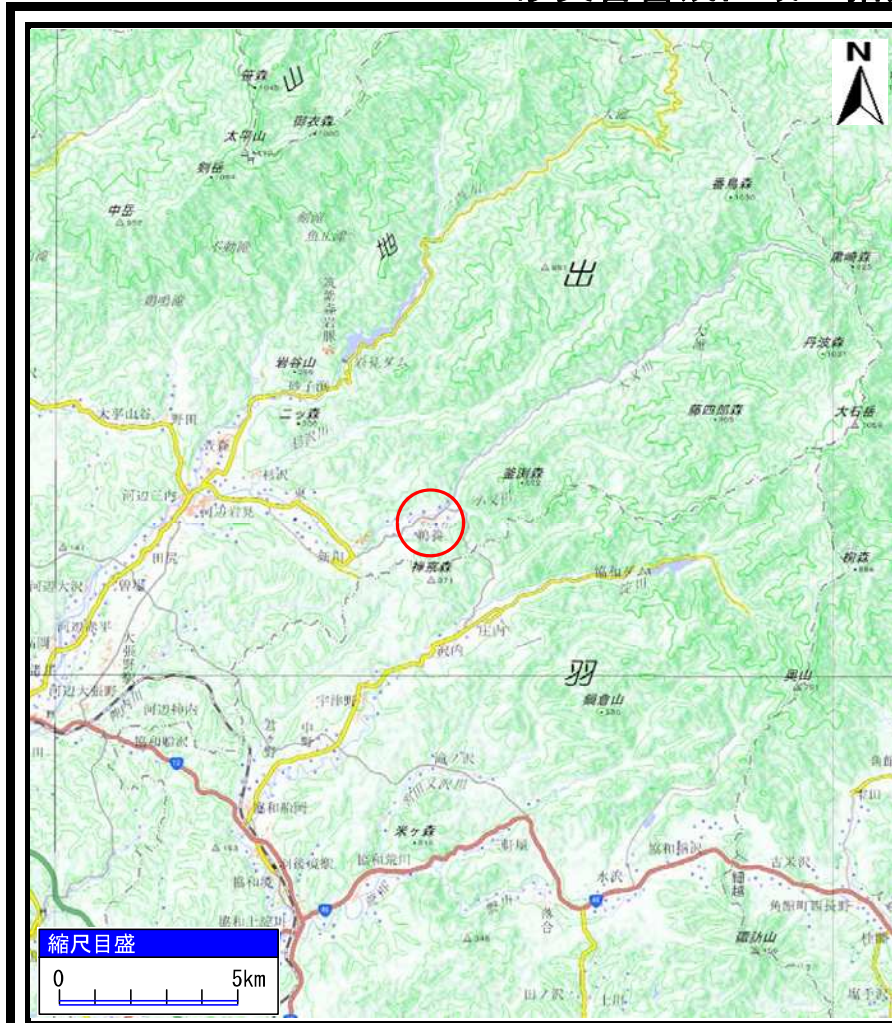
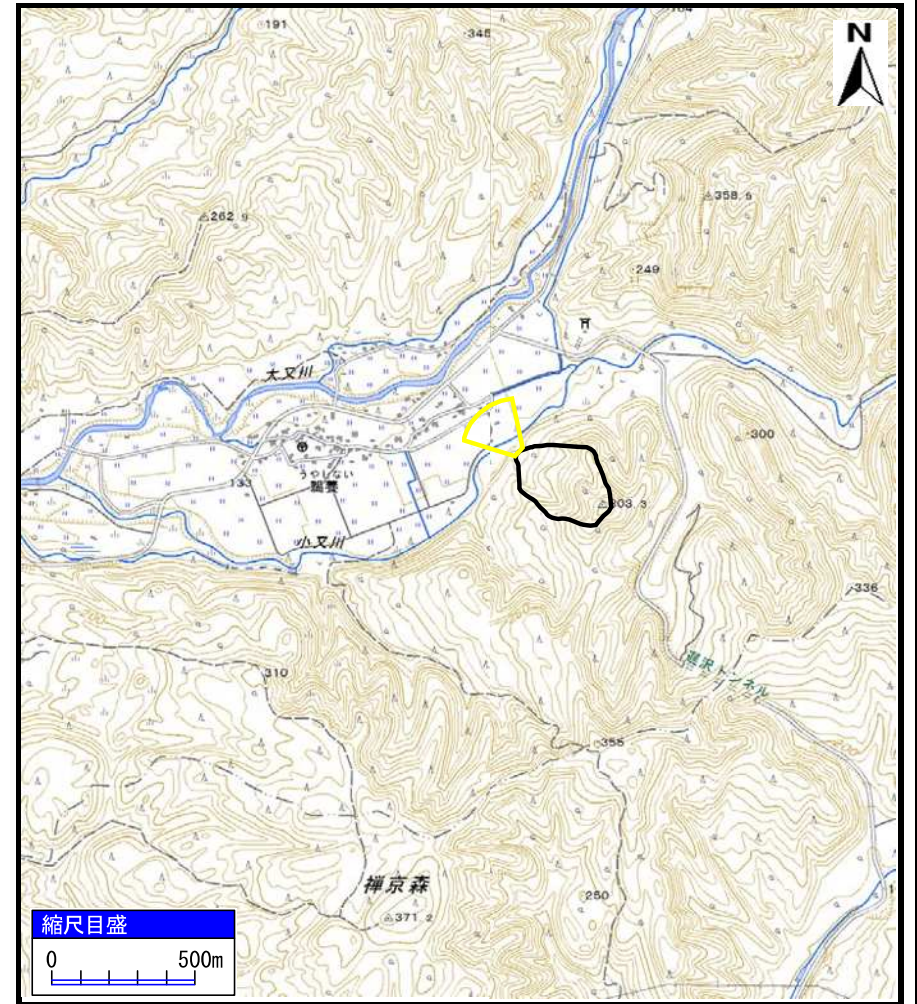


# 土砂災害警戒区域の指定の公示に係る図書（その1）



(1/200,000)



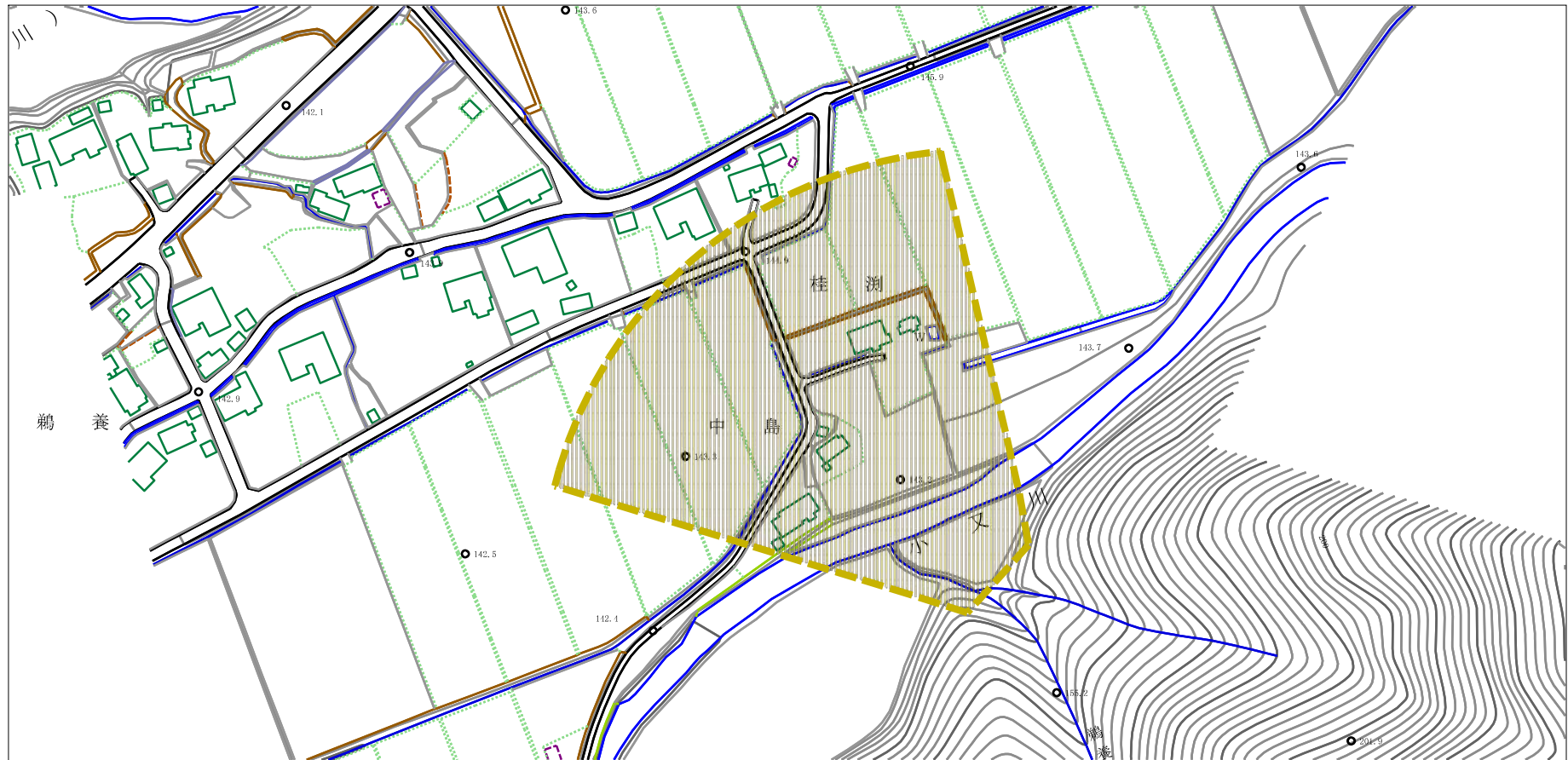
(1/25,000)

様式-1 (土)  
土砂災害警戒区域 位置図

自然現象の種類	土石流
溪流番号	II-1384
溪流名	鵜養沢
所在地	秋田県秋田市河辺岩見字桂澹、中島及び鵜養

「この地図は、国土地理院長の承認を得て、同院発行の電子地形図25000及び電子地形図20万を複製したものである。（承認番号 平30情複、第918号）」

# 土砂災害警戒区域の指定の公示に係る図書（その2）



様式-2 (土)

土砂災害警戒区域 区域図

土砂災害防止法施行令第二条の基準に該当する区域



縮尺  
1:2,500

自然現象  
の種類

土石流

溪流番号

II-1384

告示番号

第112号

溪流名

鵜養沢

告示年月日

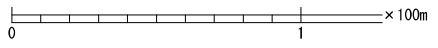
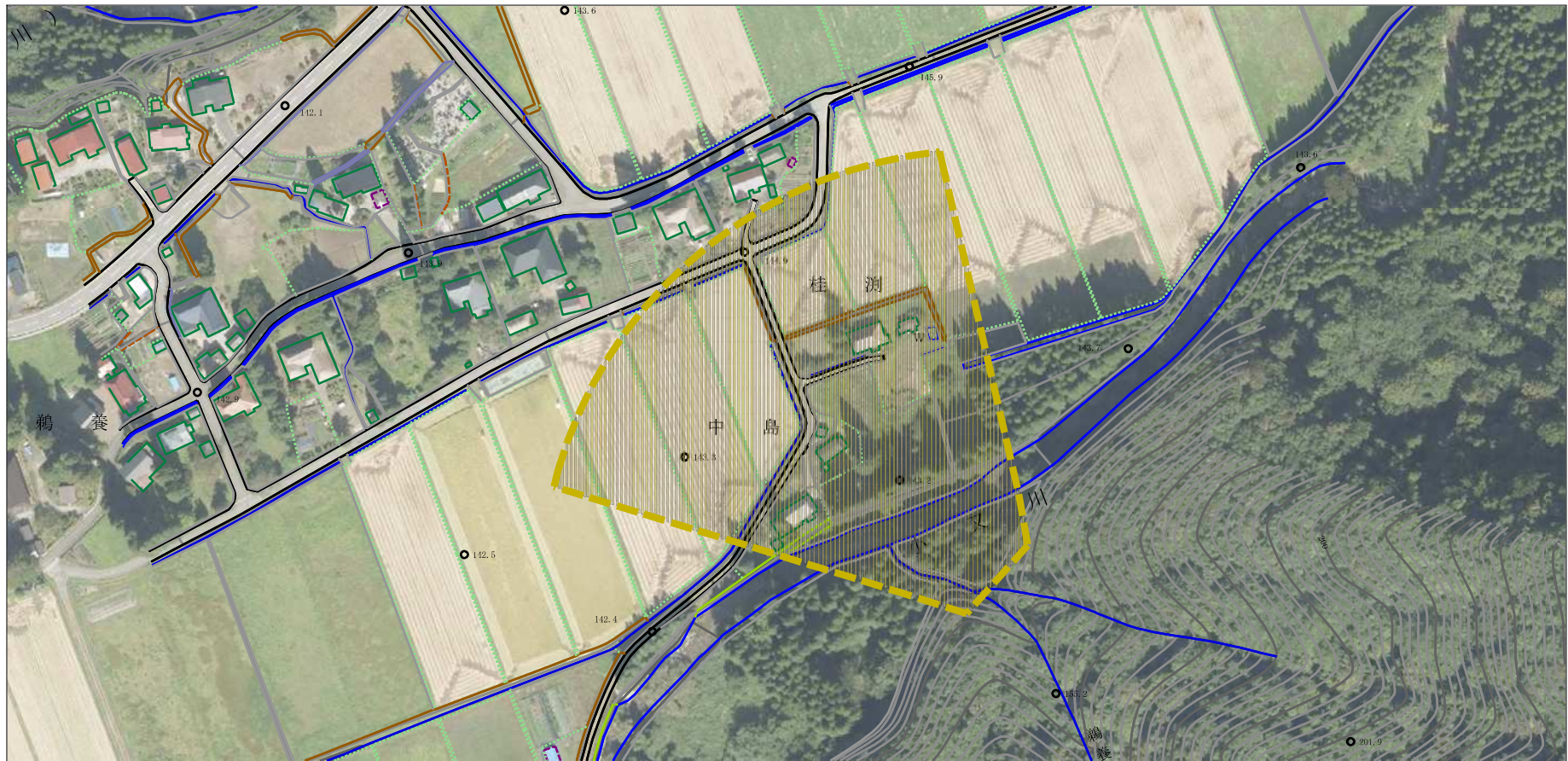
令和元年7月23日


所在地

秋田県秋田市河辺岩見字桂湖、  
中島及び鵜養



# 参考資料 (その3)



参考資料	土砂災害防止法施行令第二条の基準に該当する区域	 縮尺 1:2,500	自然現象の種類	土石流	溪流番号	II-1384
			告示番号	第112号	溪流名	鵜養沢
			告示年月日	令和元年7月23日	所在地	秋田県秋田市河辺岩見字桂測、中島及び鵜養

