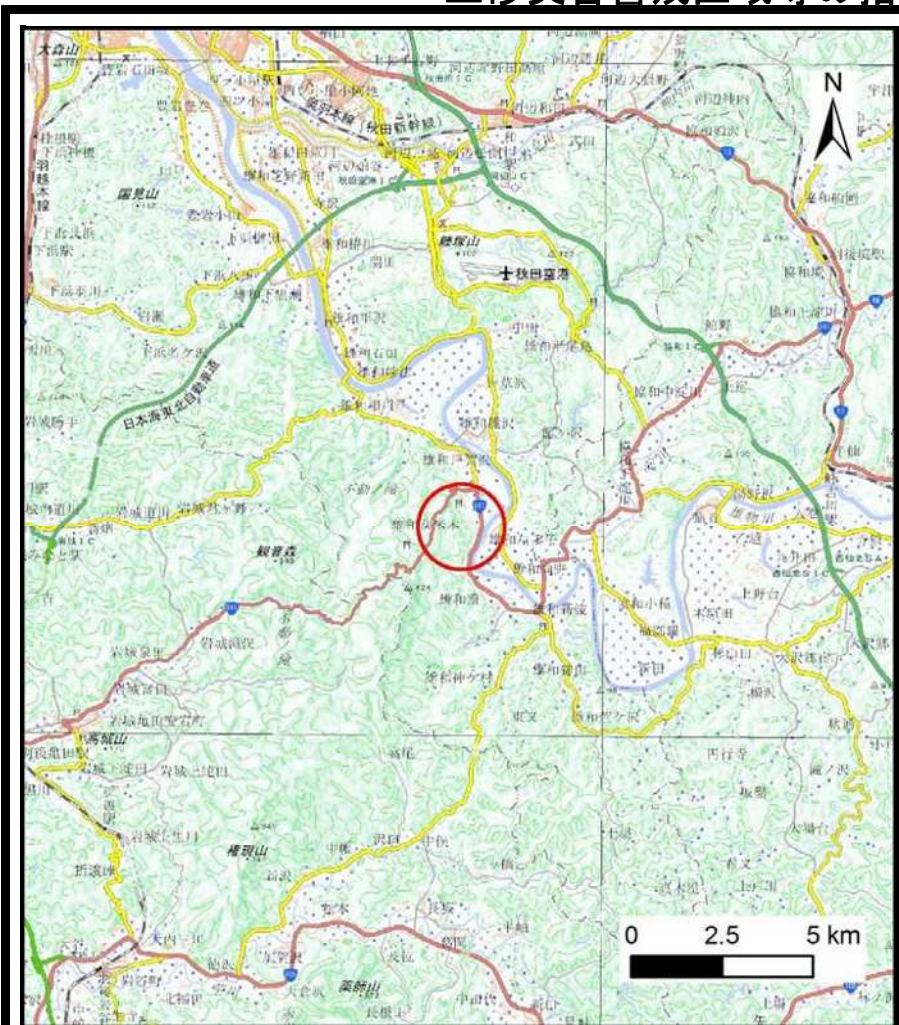
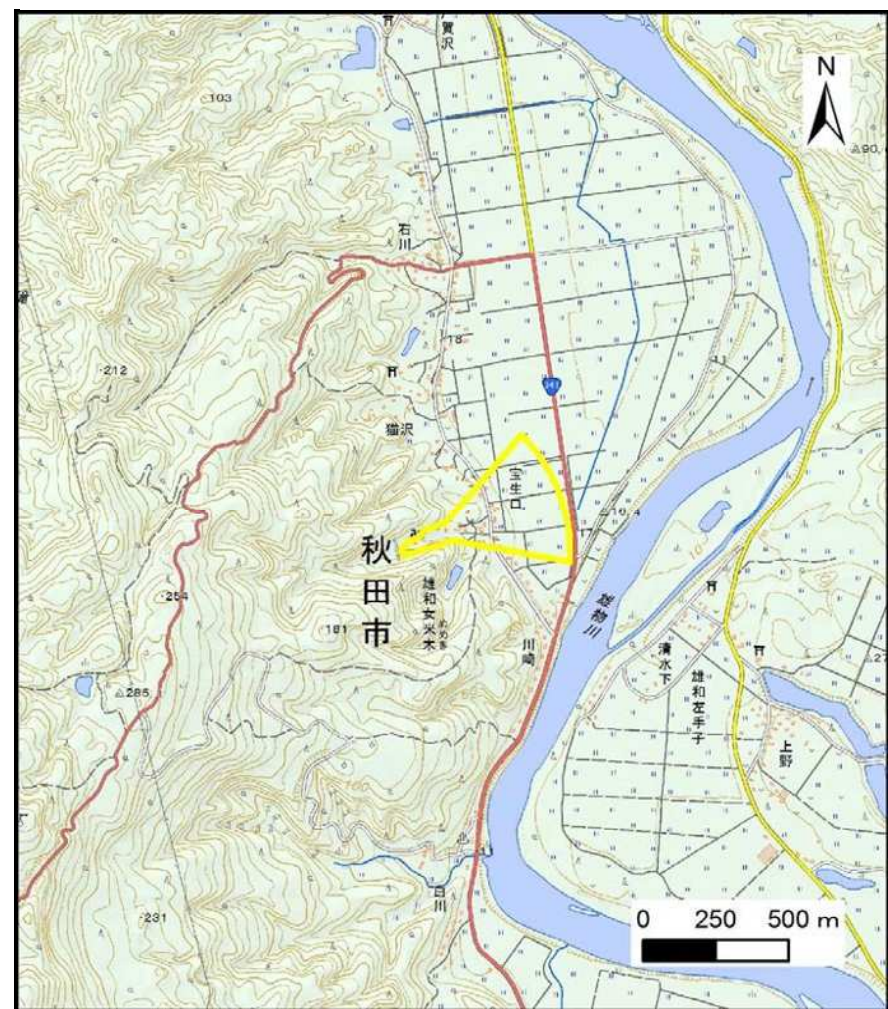


土砂災害警戒区域等の指定の公示に係る図書（その1）



(1/200,000)



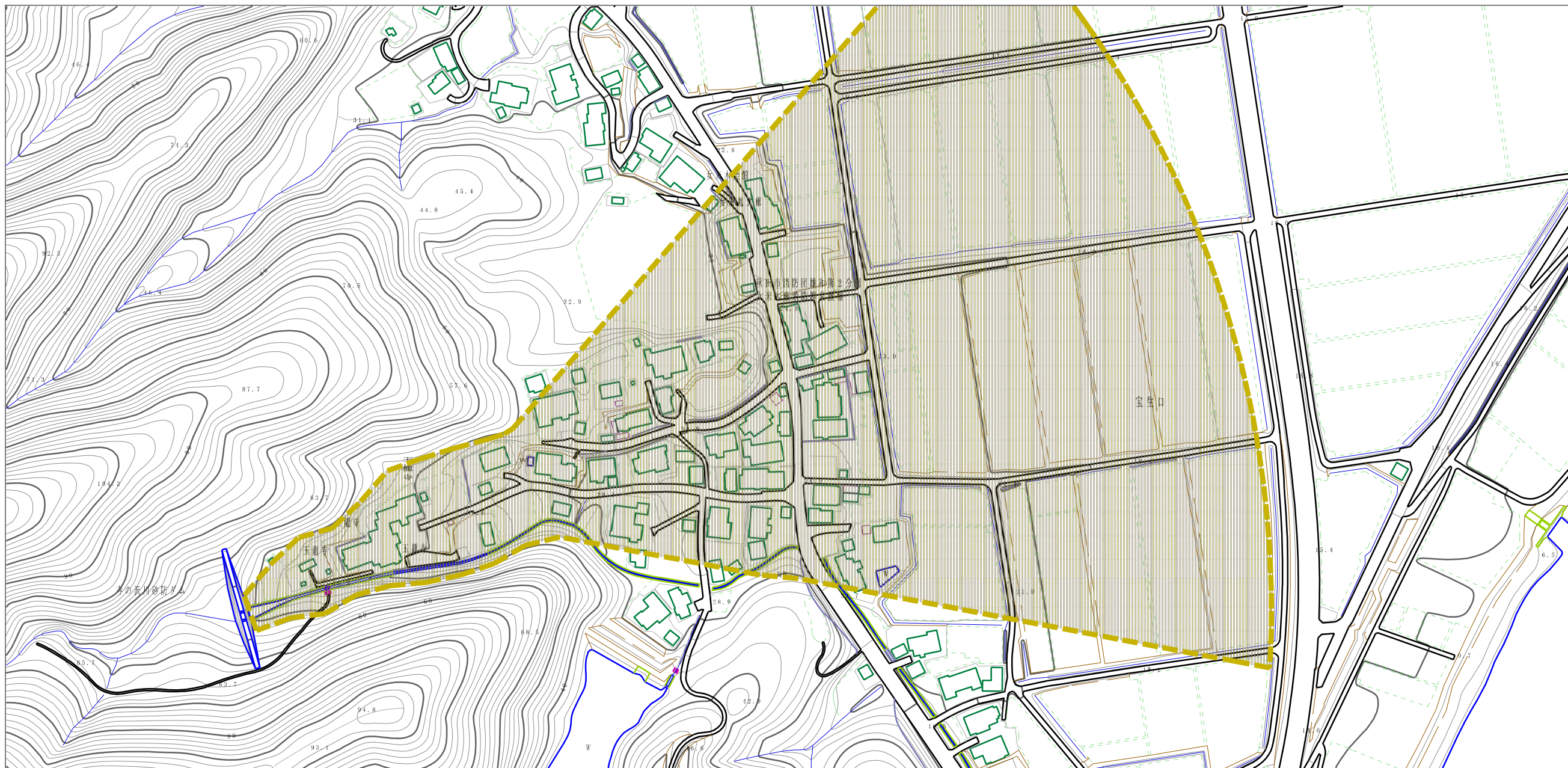
(1/25,000)

様式-1 (土)
土砂災害警戒区域・土砂災害特別警戒区域 位置図

自然現象の種類	土石流
溪流番号	I-1365
溪流名	寺の沢
所在地	秋田県秋田市雄和女米木字宝生口、女米木及び猫沢

この地図は、国土地理院長の承認を得て、同院発行の電子地形図25000及び電子地形図20万を複製したものである。（承認番号 平30情複、第919号）

土砂災害警戒区域等の指定の公示に係る図書（その2）



0 1 × 100m

様式-2 (土)

土砂災害警戒区域・土砂災害特別警戒区域
区域図

土砂災害防止法施行令第二条の基準に該当する区域

土砂災害防止法施行令第三条の基準に該当する区域

それ以外の区域



縮尺
1:2,500

自然現象
の種類

告示番号

告示年月日

土石流

第112号

令和元年7月23日

溪流番号

溪流名

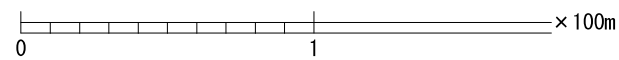
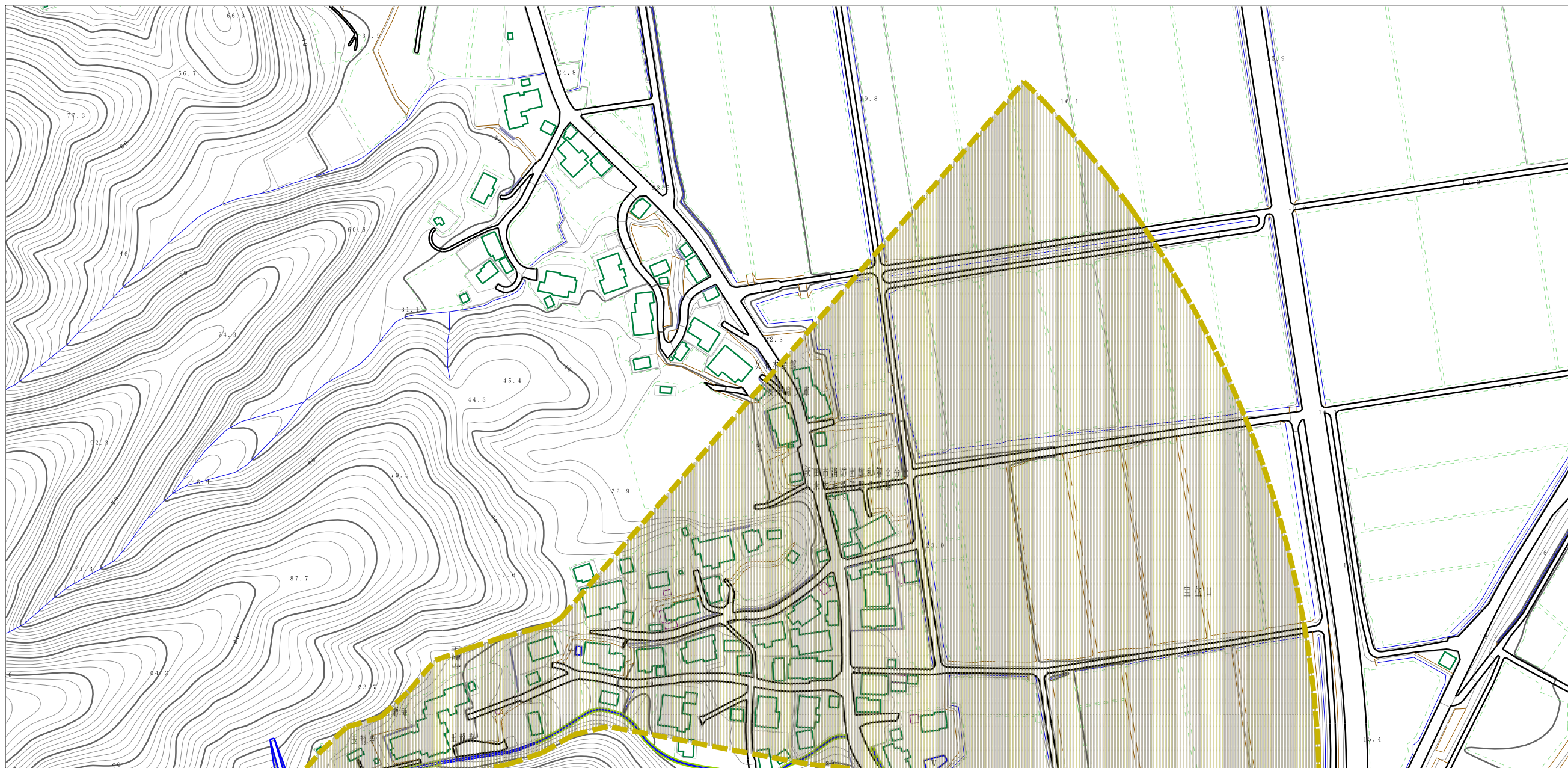
所在地

I-1365

寺の沢

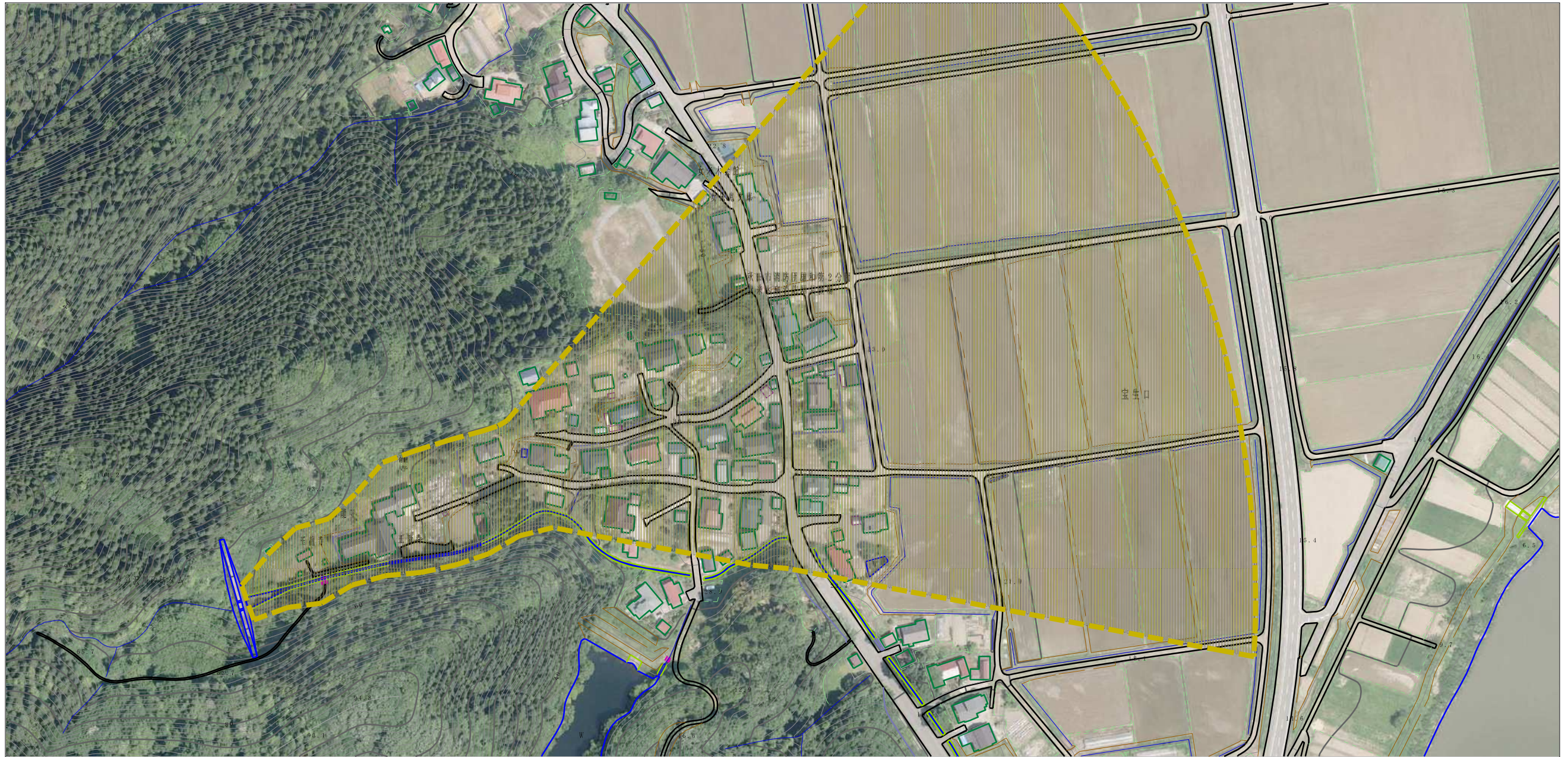
秋田県秋田市雄和女米木
字宝生口、女米木及び猫沢

土砂災害警戒区域等の指定の公示に係る図書（その2）


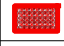
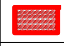



様式-2 (土) 土砂災害警戒区域・土砂災害特別警戒区域 区域図	土砂災害防止法施行令第2条の基準に該当する区域		自然現象 の種類 土石流	溪流番号 I-1365		
	土砂災害防止法施行令第3条の基準に該当する区域	土石流の高さが1mを超える場合、土石等の移動による力が50kN/m ² を超える区域 土石流の高さが1mを超える場合、土石等の移動による力が50kN/m ² 以下の区域			告示番号 第112号	溪流名 寺の沢
	それ以外の区域				告示年月日 令和元年7月23日	所在地 秋田県秋田市雄和女米木 字宝生口、女米木及び猫沢
			縮尺 1:2,500			

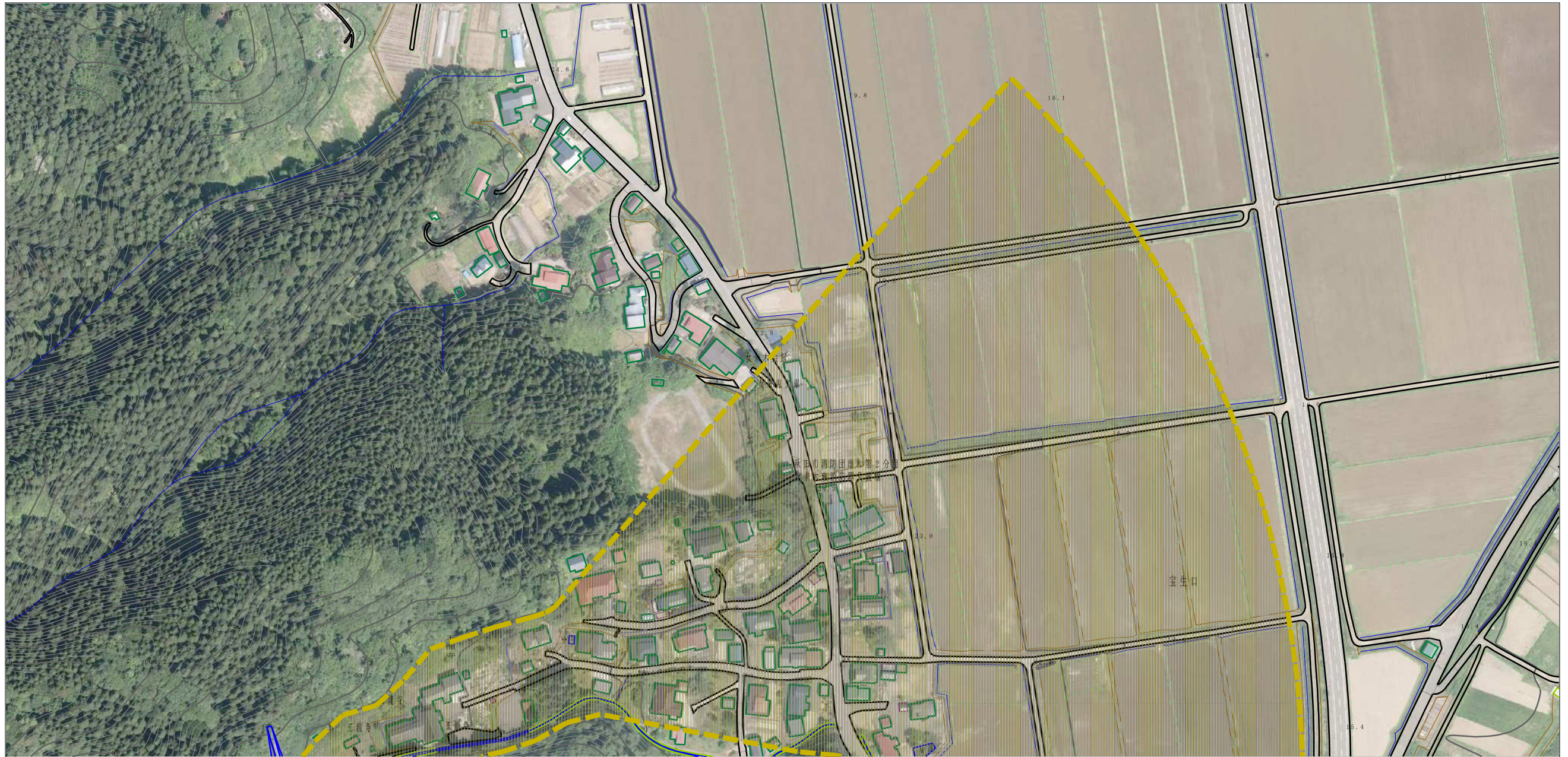
参考資料 (その3)



0 1 × 100m

参考資料	土砂災害防止法施行令第二条の基準に該当する区域		N 縮尺 1:2,500	自然現象の種類	土石流	溪流番号	I-1365
	土砂災害防止法施行令第三条の基準に該当する区域			告示番号	第112号	溪流名	寺の沢
	それ以外の区域			告示年月日	令和元年7月23日	所在地	秋田県秋田市雄和女米木 字宝生口、女米木及び猫沢
							

参考資料 (その3)



0 1 × 100m

参考資料	土砂災害防止法施行令第二条の基準に該当する区域		N 縮尺 1:2,500	自然現象の種類	土石流	溪流番号	I-1365
	土砂災害防止法施行令第三条の基準に該当する区域			告示番号	第112号	溪流名	寺の沢
	それ以外の区域			告示年月日	令和元年7月23日	所在地	秋田県秋田市雄和女米木 字宝生口、女米木及び猫沢

