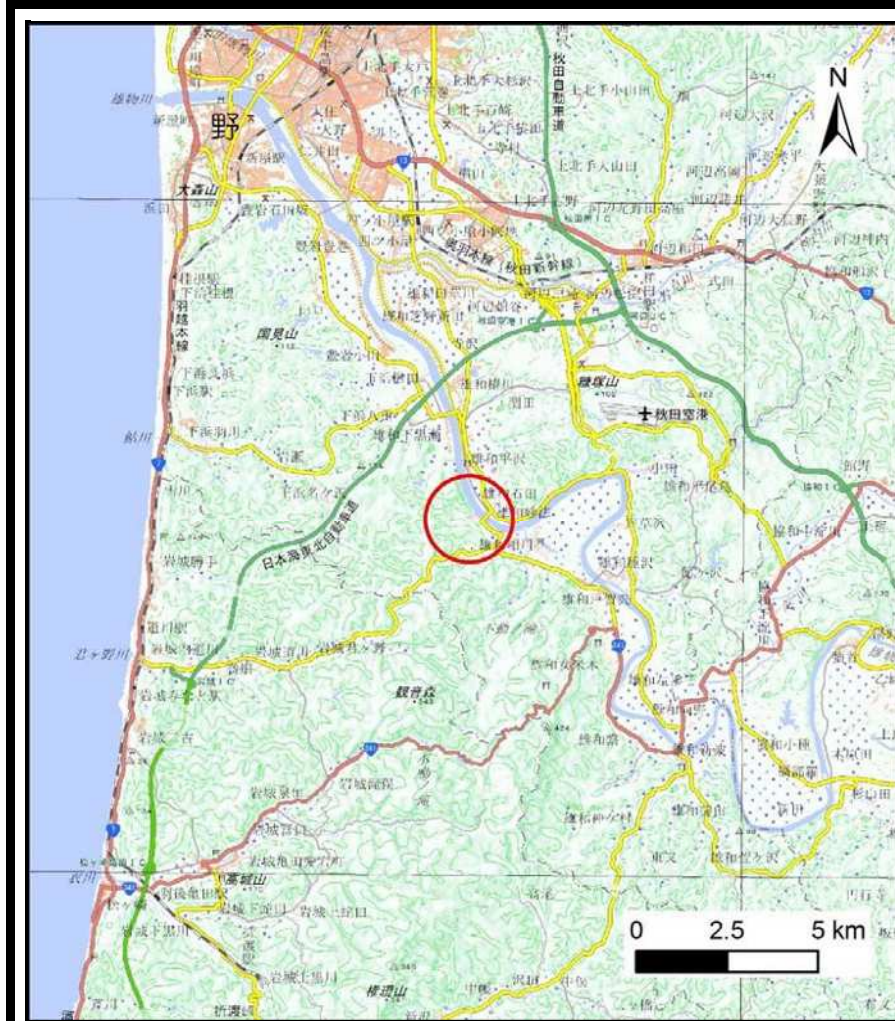
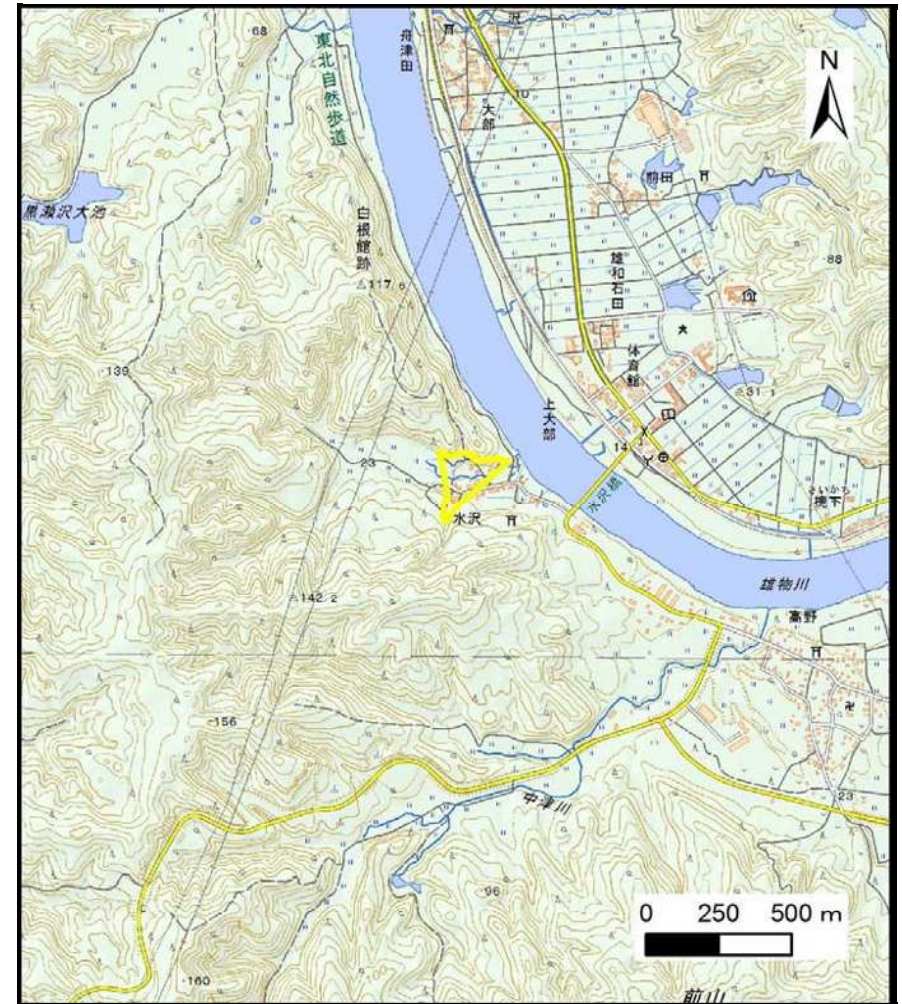


土砂災害警戒区域等の指定の公示に係る図書（その1）



(1/200,000)



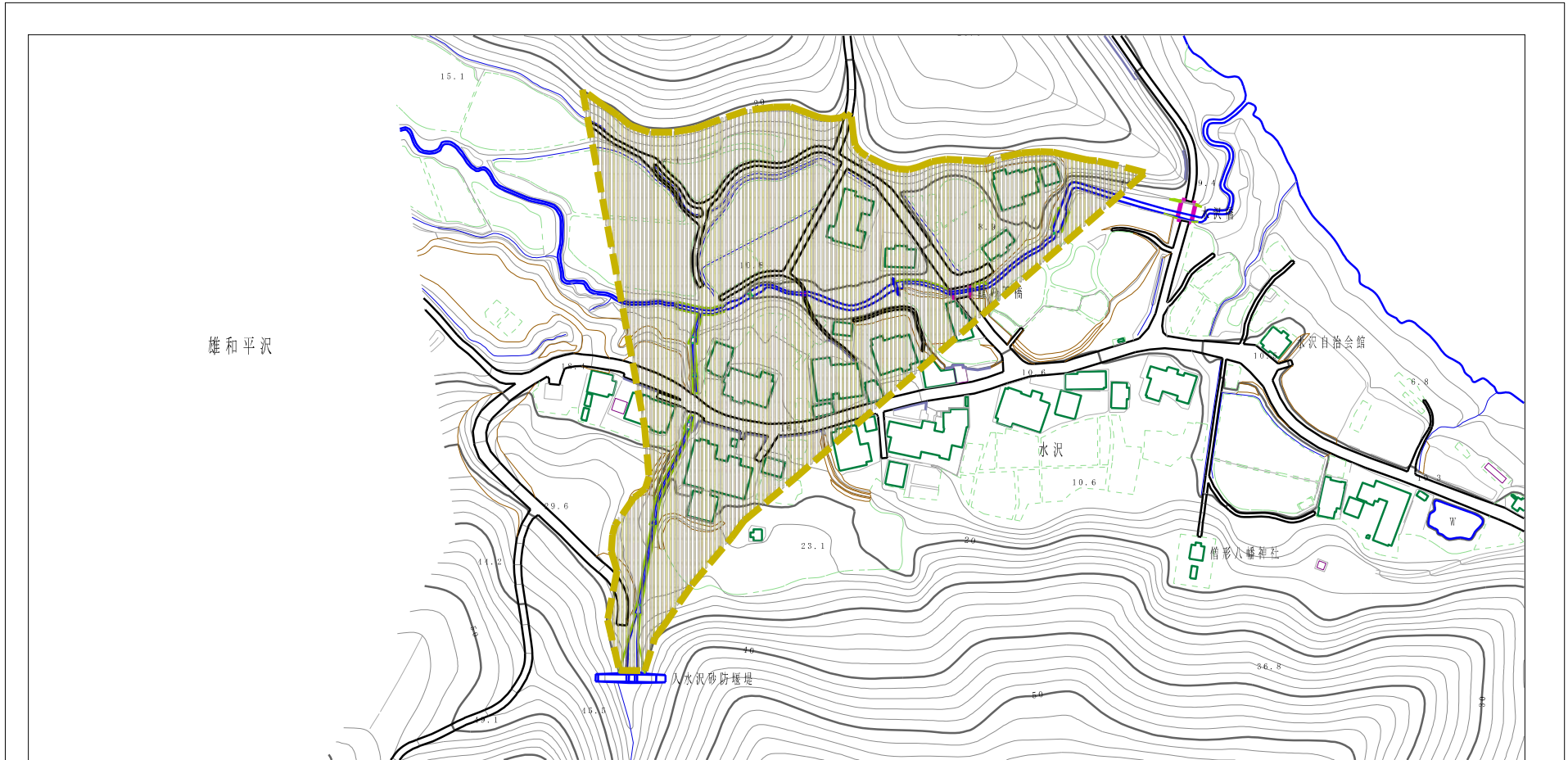
(1/25,000)

様式-1 (土)
土砂災害警戒区域・土砂災害特別警戒区域 位置図

自然現象の種類	土石流
溪流番号	I-1373
溪流名	入水沢
所在地	秋田県秋田市雄和平沢字水沢

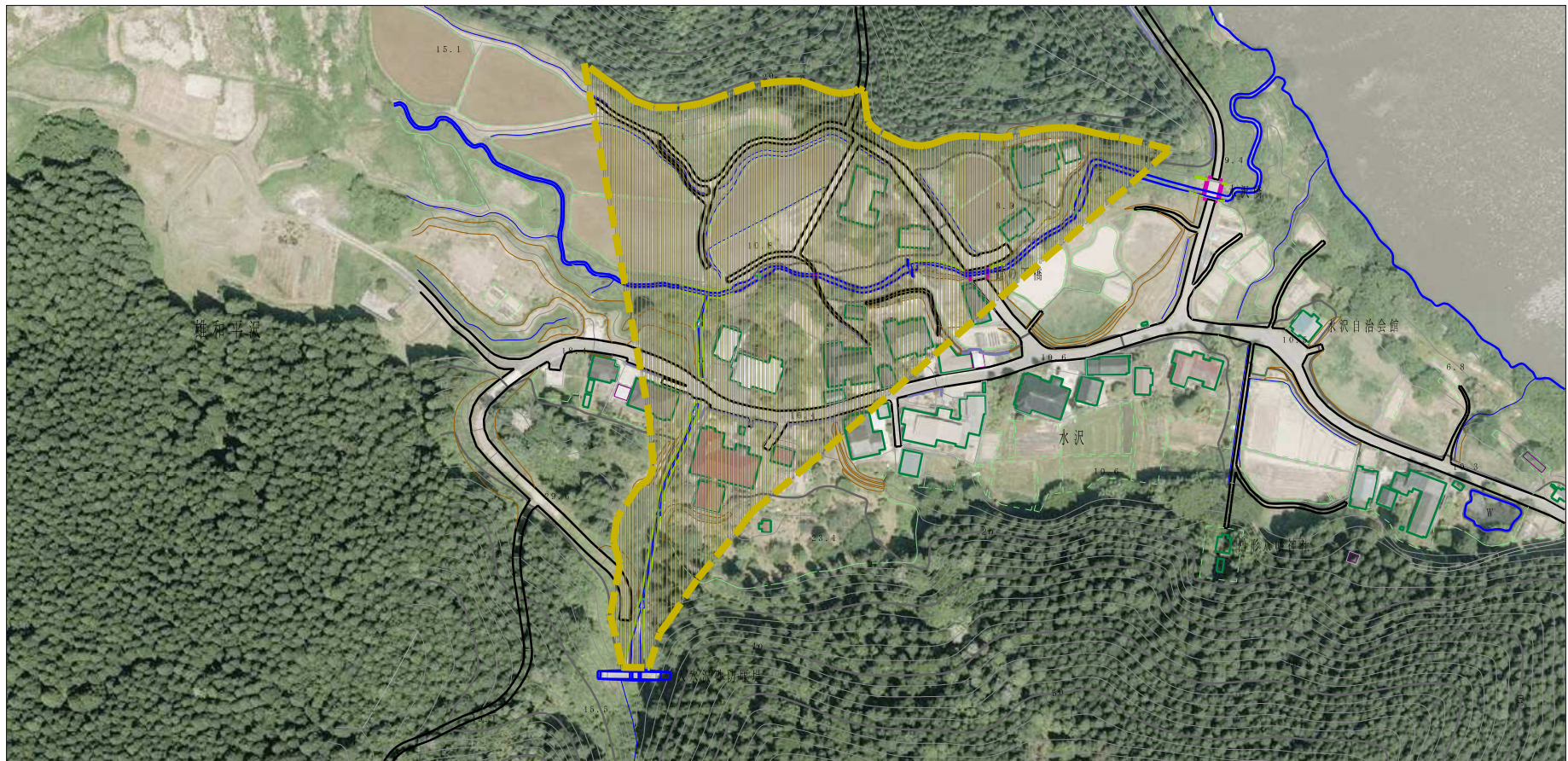
この地図は、国土地理院長の承認を得て、同院発行の電子地形図25000及び電子地形図20万を複製したものである。（承認番号 平30情複、第919号）

土砂災害警戒区域等の指定の公示に係る図書（その2）



様式-2 (土) 土砂災害警戒区域・土砂災害特別警戒区域 区域図	土砂災害防止法施行令第二条の基準に該当する区域		N 縮尺 1:2,500	自然現象の種類	土石流	溪流番号	I-1373
	土砂災害防止法施行令第三条の基準に該当する区域			告示番号	第112号	溪流名	入水沢
	それ以外の区域			告示年月日	令和元年7月23日	所在地	秋田県秋田市雄和平沢字水沢

参考資料（その3）



参考資料

土砂災害防止法施行令第二条の基準に該当する区域

土砂災害防止法施行令第三条の基準に該当する区域

土砂の嵩さが1mを超える場合、土石等の移動による力が50kN/m²を超える区域

土砂の嵩さが1mを超える場合、土石等の移動による力が50kN/m²以下の区域

それ以外の区域



縮尺
1:2,500

自然現象
の種類

告示番号

告示年月日

土石流

第112号

令和元年7月23日

溪流番号

溪流名

所在地

I-1373

入水沢

秋田県秋田市雄和平沢
字水沢

