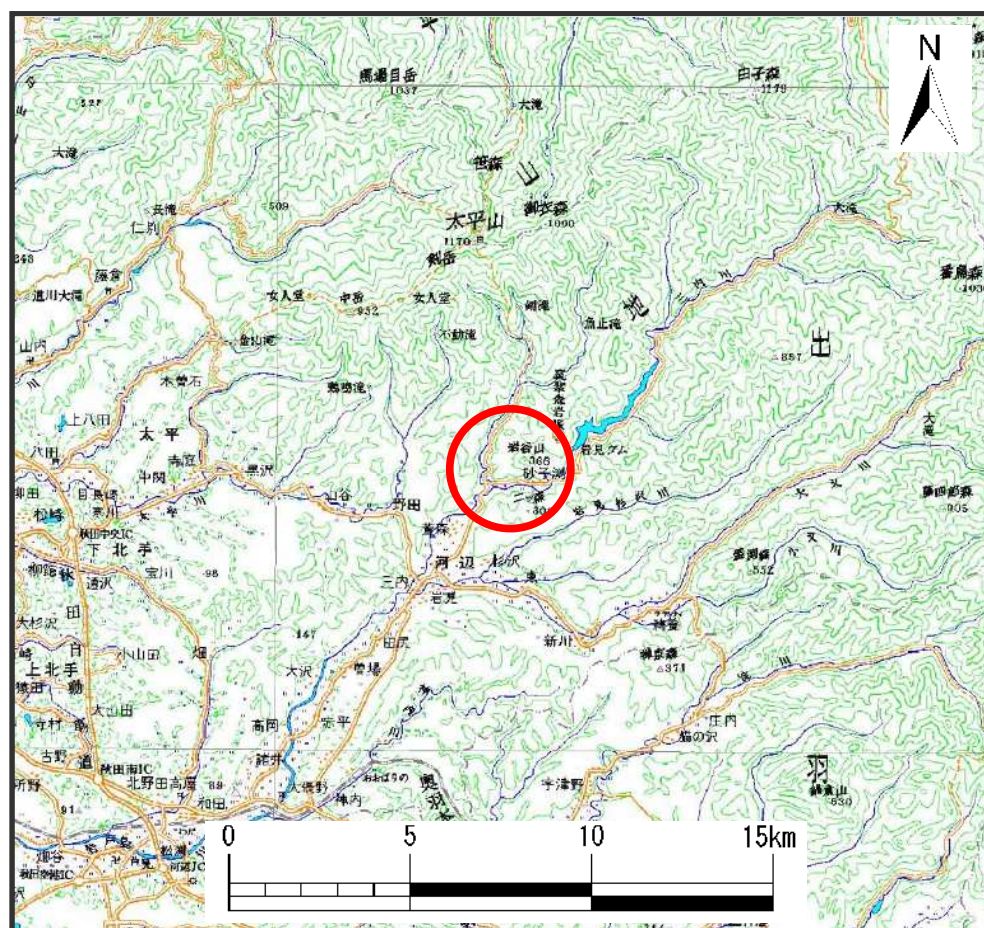
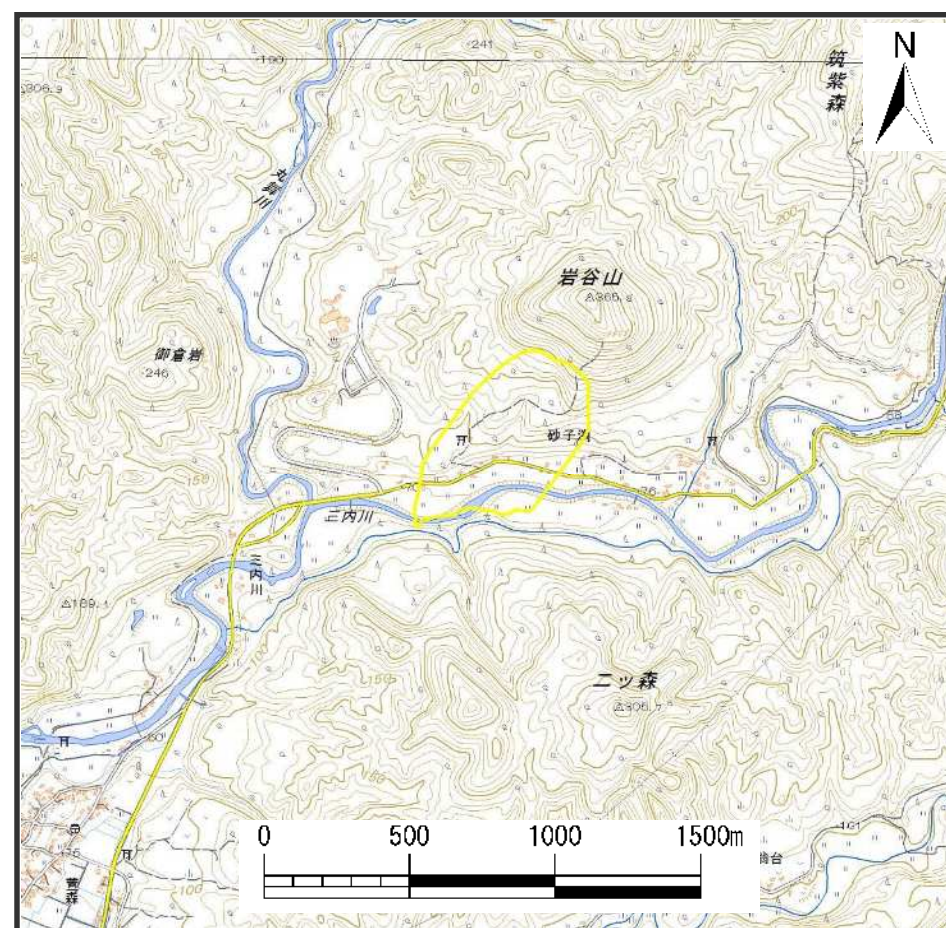


土砂災害警戒区域等の指定の公示に係る図書(その1)



位置図 (S=1:200,000)



位置図 (S=1:25,000)

様式-1(地)
土砂災害警戒区域位置図

自然現象の種類

地滑り

箇所番号

76-2

箇所名

砂子淵2

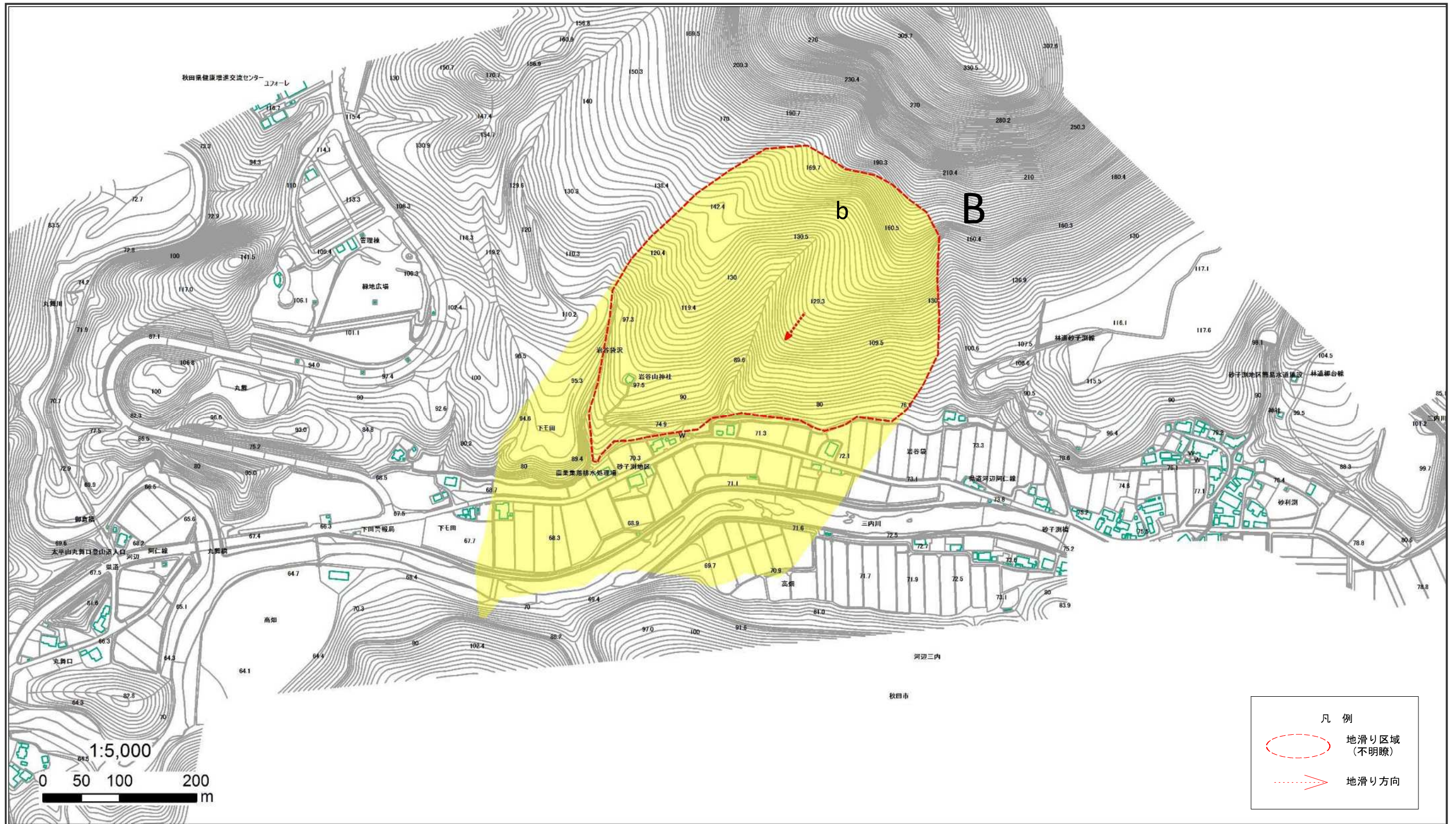
地滑り区域名

B区域

所在地

秋田県秋田市河辺三内字下モ田、砂子淵、岩谷袋及び高畑

土砂災害警戒区域等の指定の公示に係る図書(その2)



様式-2(地)
土砂災害警戒区域図

土砂災害防止法施行令第二条の基準に
該当する区域(土砂災害警戒区域)



縮尺
S=1:5,000

自然現象
の種類

地滑り

箇所番号

76-2

箇所名

砂子測2

告示番号

第112号

地滑り区域名

B区域

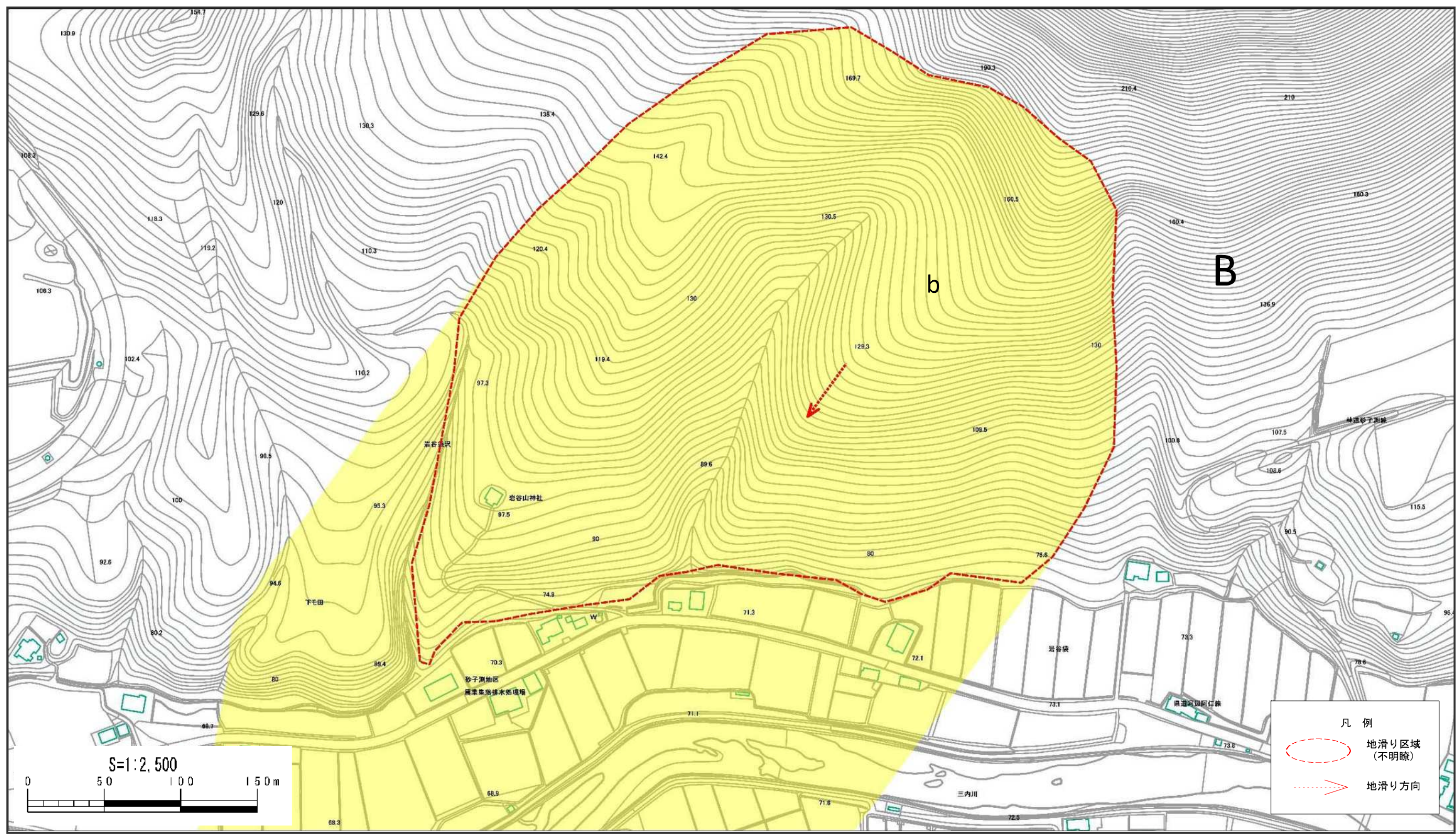
告示年月日

令和元年7月23日

所在地

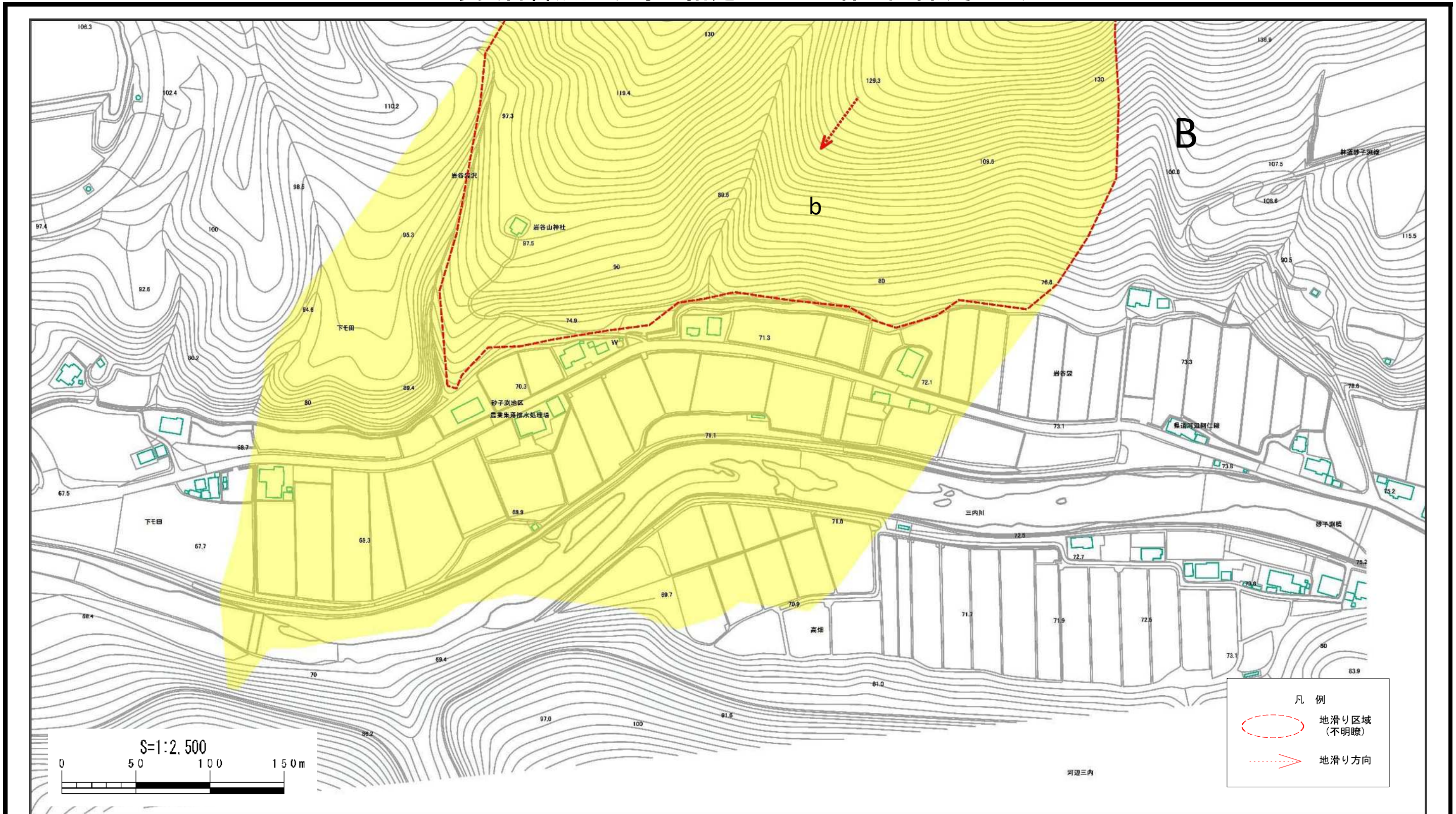
秋田県秋田市河辺三内字下モ田、砂子測、岩谷袋及び高畑

土砂災害警戒区域等の指定の公示に係る図書(その2)



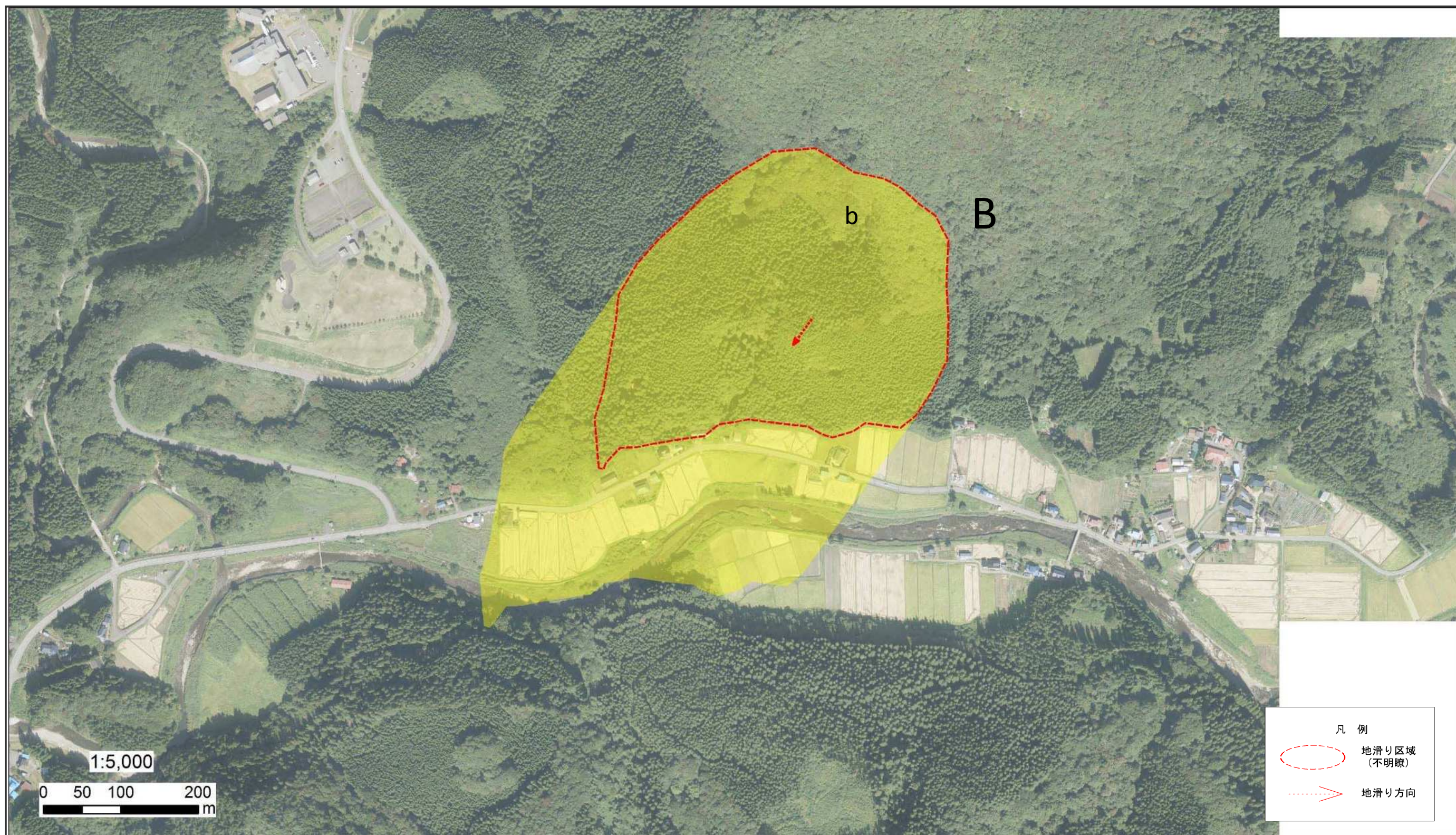
様式-2(地) 土砂災害警戒区域図	土砂災害防止法施行令第二条の基準に 該当する区域(土砂災害警戒区域)		N 縮尺 S=1:2,500	自然現象 の種類	地滑り	箇所番号	76-2	箇所名	砂子測2
				告示番号	第112号	地滑り区域名	B区域		
				告示年月日	令和元年7月23日	所在地	秋田県秋田市河辺三内字下毛田、砂子測、岩谷袋及び高畑		

土砂災害警戒区域等の指定の公示に係る図書(その2)



様式-2(地) 土砂災害警戒区域図	土砂災害防止法施行令第二条の基準に 該当する区域(土砂災害警戒区域)			自然現象 の種類	地滑り	箇所番号	76-2	箇所名	砂子測2
				告示番号	第112号	地滑り区域名	B区域		
				告示年月日	令和元年7月23日	所在地	秋田県秋田市河辺三内字下毛田、砂子測、岩谷袋及び高畑		

土砂災害警戒区域等の指定の公示に係る図書(その2)



様式-2(地)
土砂災害警戒区域図

土砂災害防止法施行令第二条の基準に
該当する区域(土砂災害警戒区域)



縮尺
S=1:5,000

自然現象
の種類

地滑り

箇所番号

76-2

箇所名

砂子淵2

告示番号

第112号

地滑り区域名

B区域

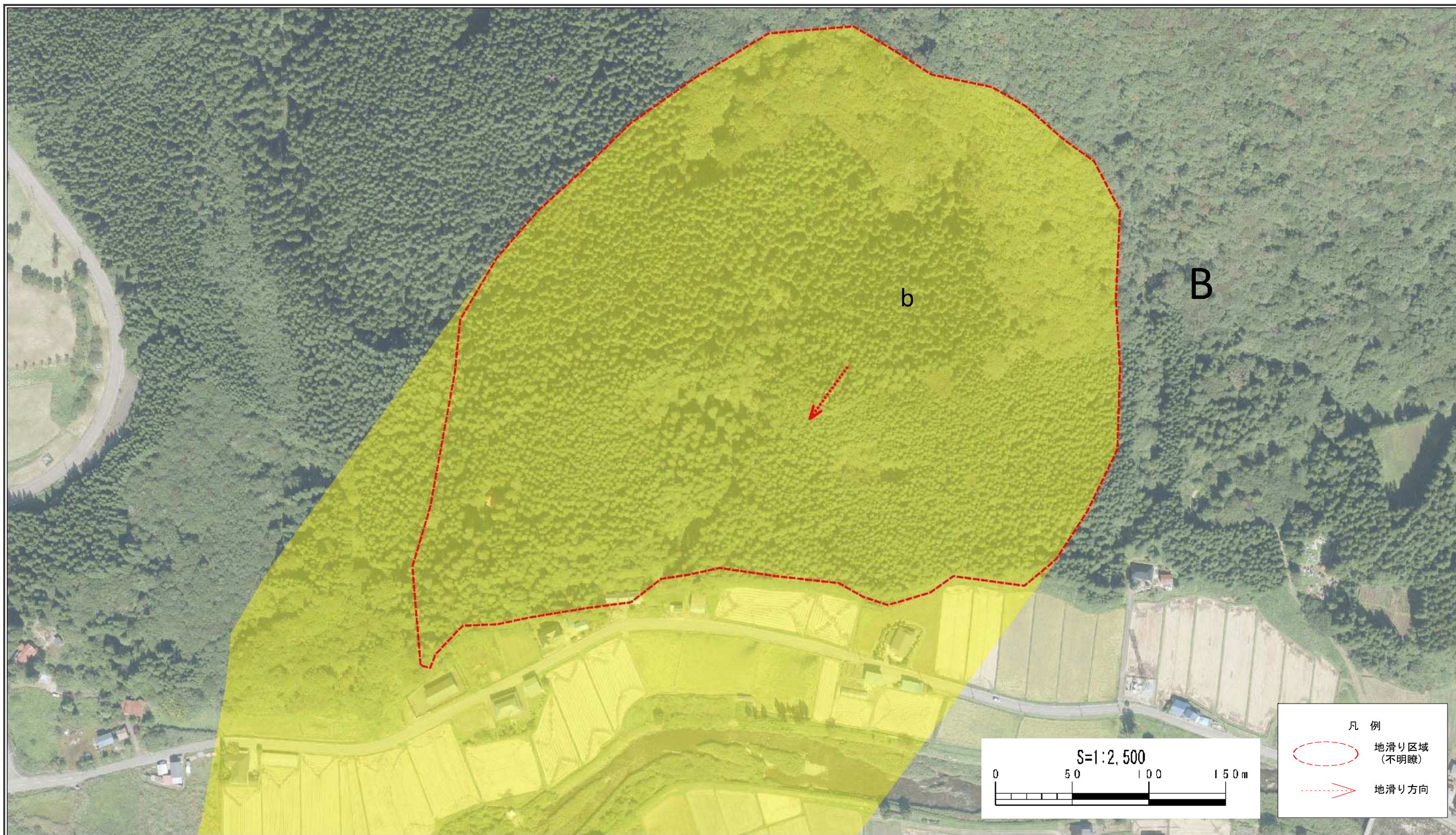
告示年月日

令和元年7月23日

所在地

秋田県秋田市河辺三内字下モ田、砂子淵、岩谷袋及び高畑

土砂災害警戒区域等の指定の公示に係る図書(その2)



様式-2(地)
土砂災害警戒区域図

土砂災害防止法施行令第二条の基準に
該当する区域(土砂災害警戒区域)

自然現象
の種類

地滑り

箇所番号

76-2

箇所名

砂子淵2

告示番号

第112号

地滑り区域名

B区域

縮尺
S=1:2,500

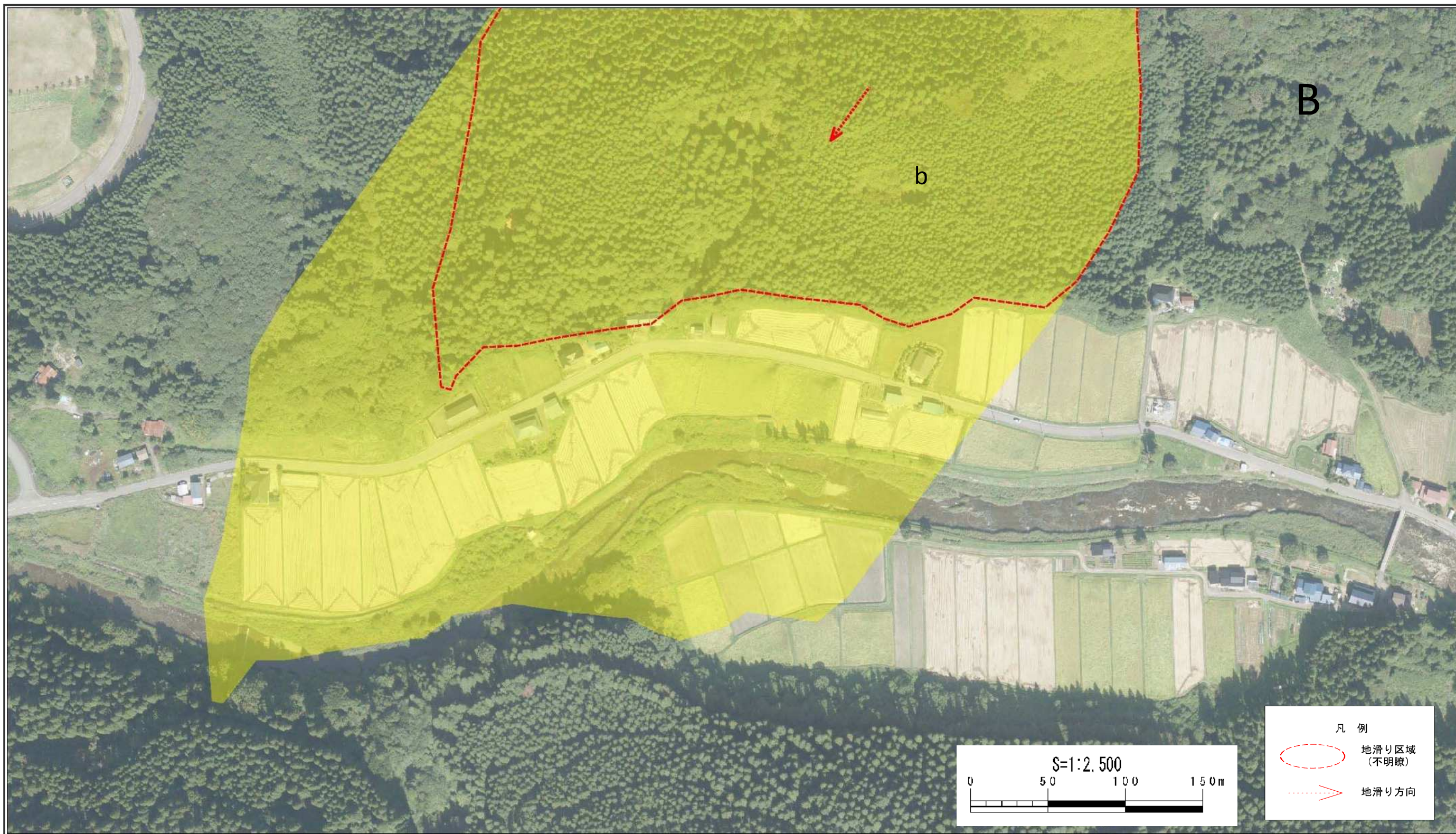
告示年月日

令和元年7月23日

所在地

秋田県秋田市河辺三内字下モ田、砂子淵、岩谷袋及び高畑

土砂災害警戒区域等の指定の公示に係る図書(その2)



様式-2(地)
土砂災害警戒区域図

土砂災害防止法施行令第二条の基準に
該当する区域(土砂災害警戒区域)



縮尺
S=1:2,500

自然現象
の種類

地滑り

箇所番号

76-2

箇所名

砂子淵2

告示番号

第112号

地滑り区域名

B区域

告示年月日

令和元年7月23日

所在地

秋田県秋田市河辺三内字下モ田、砂子淵、岩谷袋及び高畑