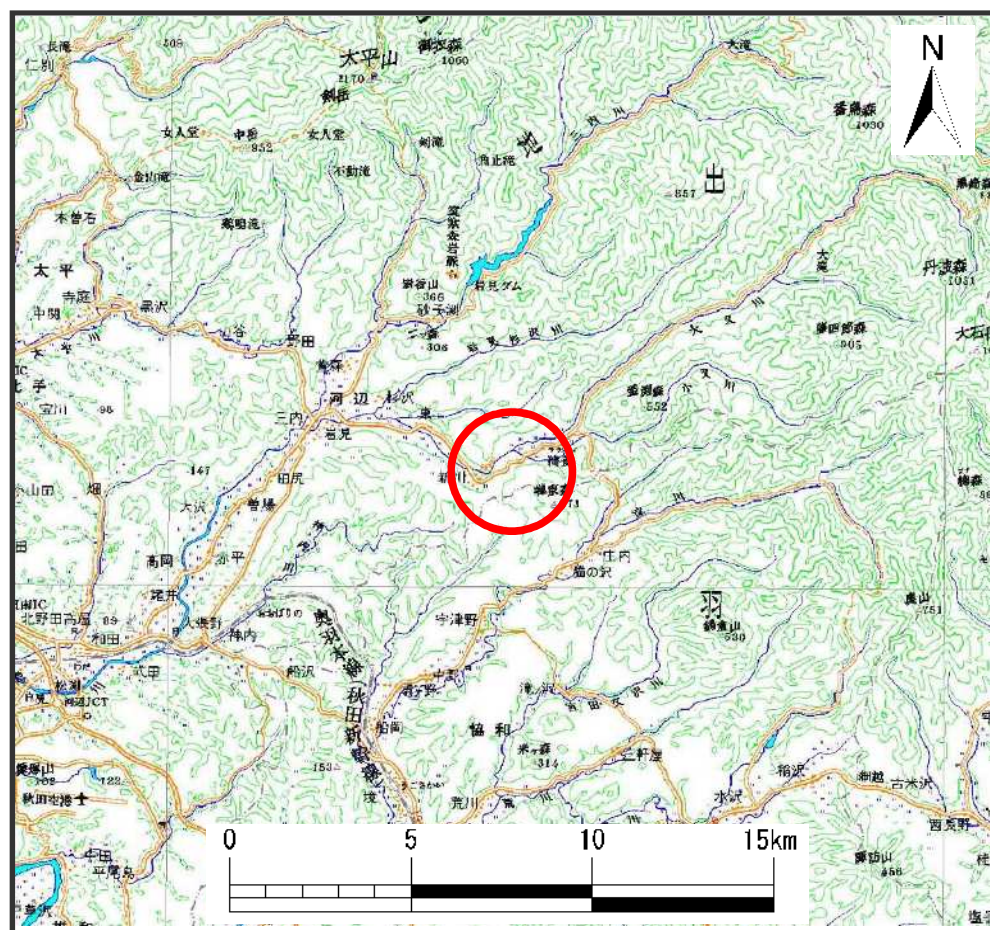
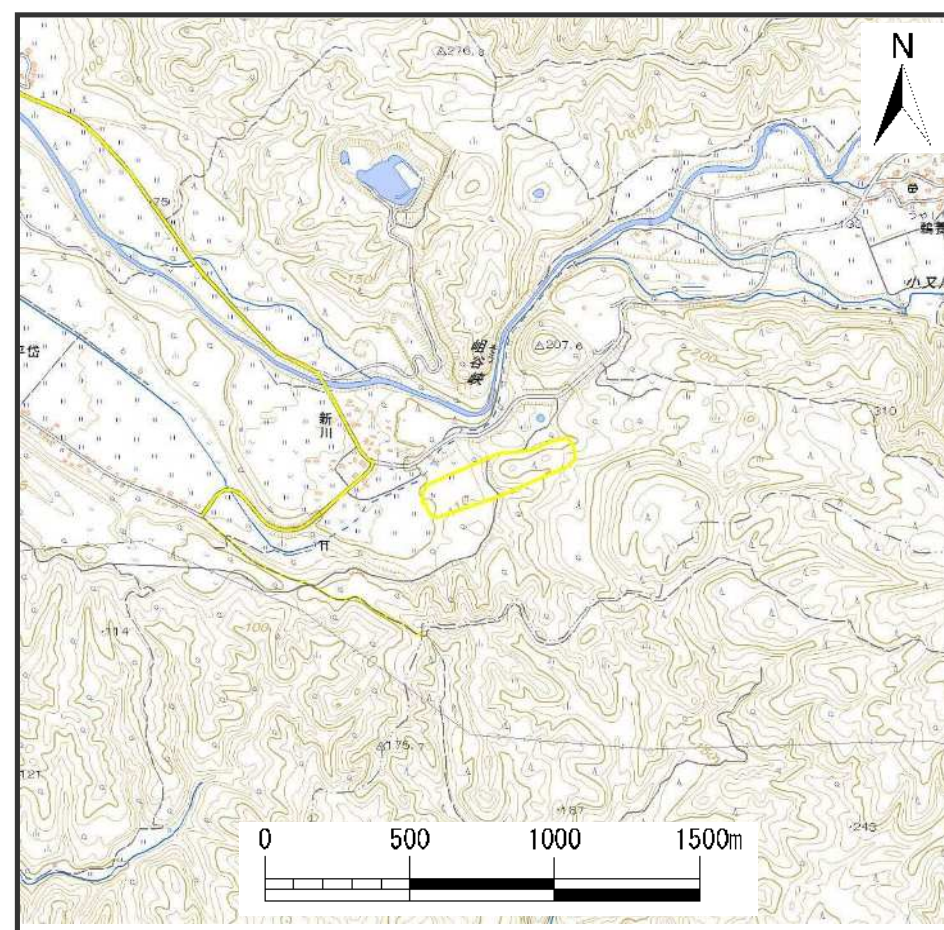


## 土砂災害警戒区域等の指定の公示に係る図書(その1)



位置図 (S=1:200,000)



位置図 (S=1:25,000)

様式-1(地)  
土砂災害警戒区域位置図

自然現象の種類

地滑り

箇所番号

77-2

箇所名

岨谷峡2

地滑り区域名

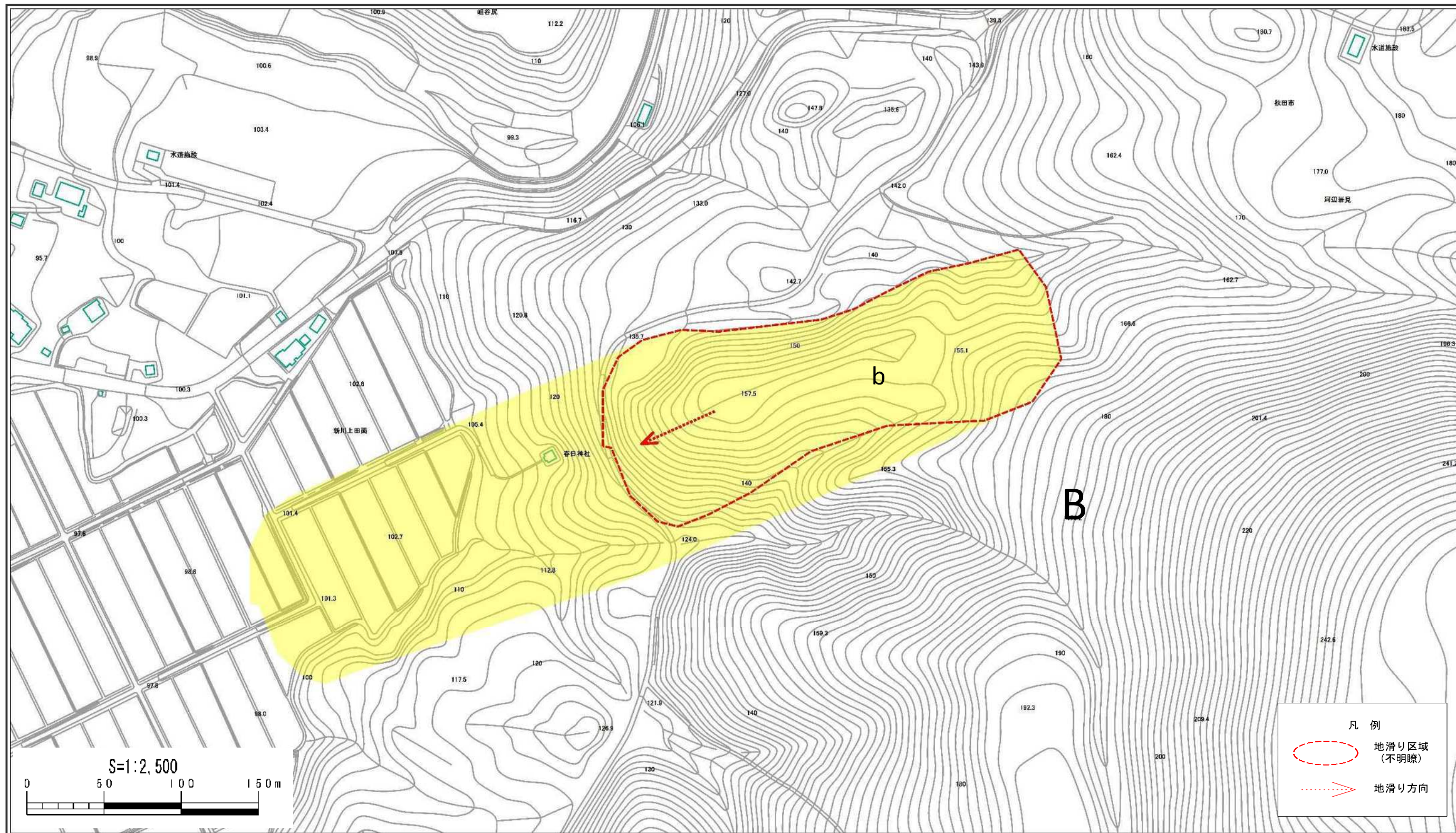
B区域

所在地

秋田県秋田市河辺岩見字善知鳥坂及び新川上田面



# 土砂災害警戒区域等の指定の公示に係る図書(その2)



様式-2(地)  
土砂災害警戒区域図

土砂災害防止法施行令第二条の基準に  
該当する区域(土砂災害警戒区域)



縮尺  
S=1:2,500

自然現象  
の種類

地滑り

告示番号

第112号

告示年月日

令和元年7月23日

箇所番号

77-2

地滑り区域名

B区域

所在地

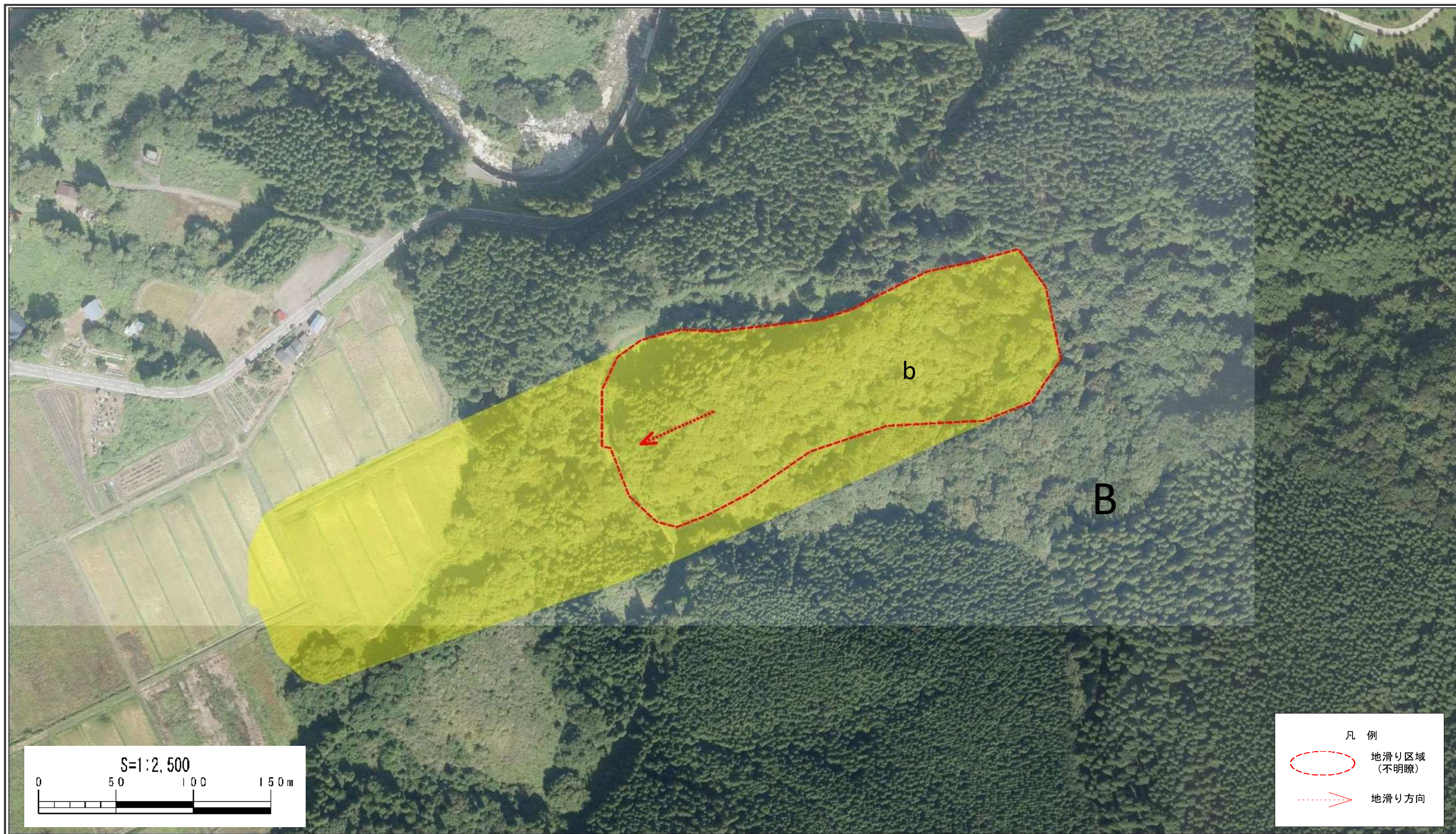
秋田県秋田市河辺岩見字善知鳥坂及び新川上田面

箇所名

岨谷峡2



# 土砂災害警戒区域等の指定の公示に係る図書(その2)



様式-2(地)  
土砂災害警戒区域図

土砂災害防止法施行令第二条の基準に  
該当する区域(土砂災害警戒区域)



縮尺  
S=1:2,500

自然現象の種類	地滑り	箇所番号	77-2	箇所名	岨谷峡2
告示番号	第112号	地滑り区域名	B区域		
告示年月日	令和元年7月23日	所在地	秋田県秋田市河辺岩見字善知鳥坂及び新川上田面		