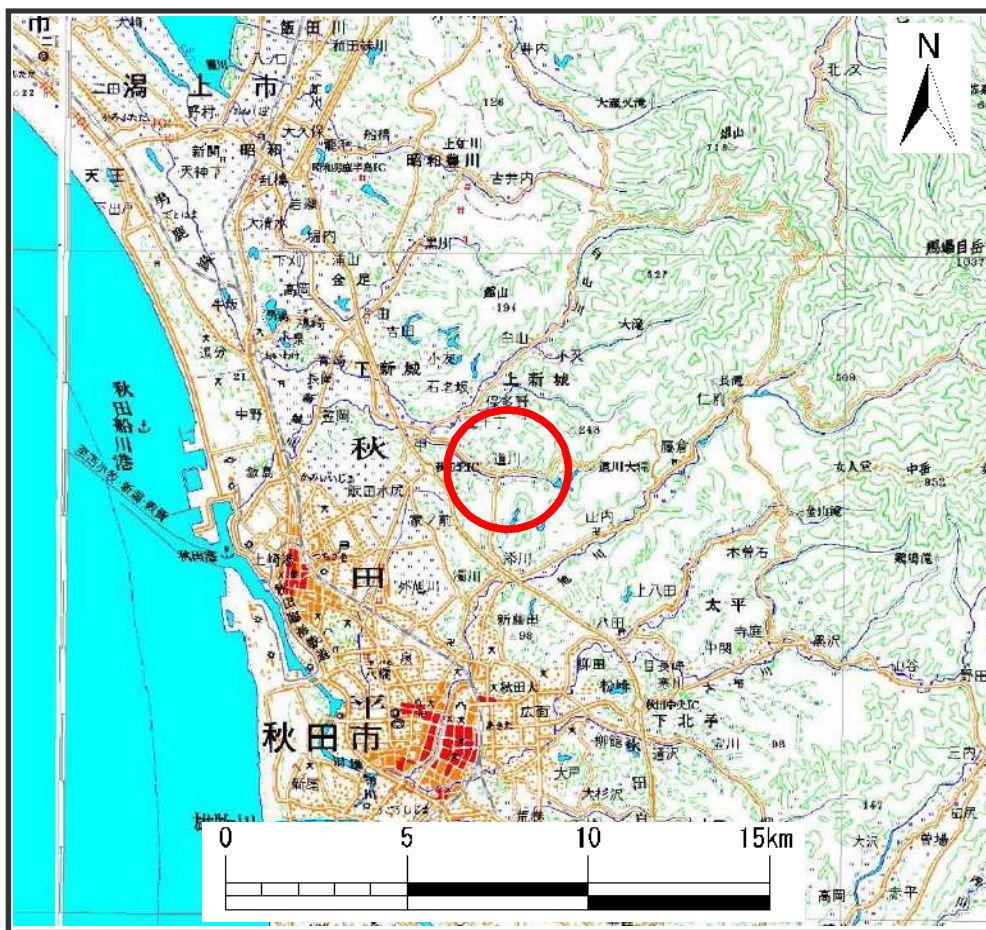
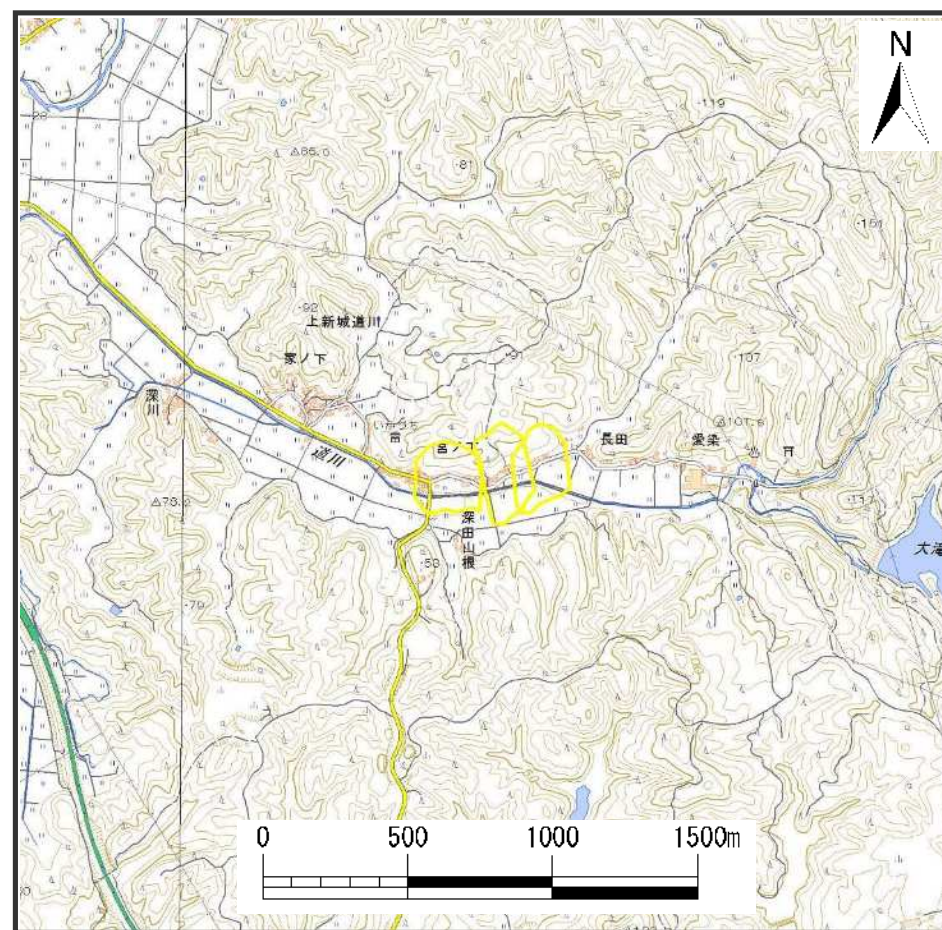


土砂災害警戒区域等の指定の公示に係る図書(その1)



位置図 (S=1:200,000)



位置図 (S=1:25,000)

様式-1(地)
土砂災害警戒区域位置図

自然現象の種類

地滑り

箇所番号

98

箇所名

宮ノ下

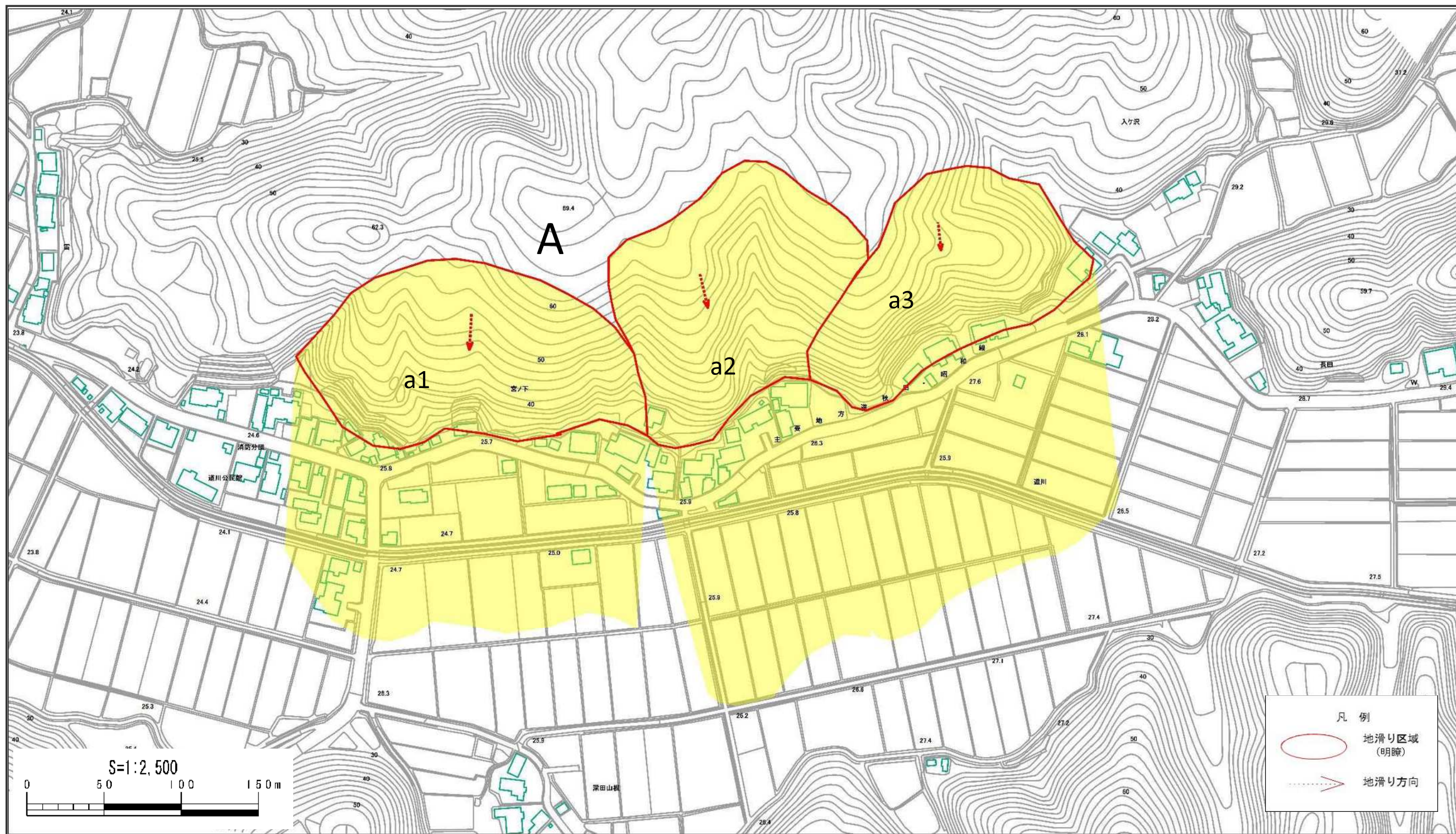
地滑り区域名

A区域

所在地

秋田県秋田市上新城道川字宮ノ下、駒引沢、深田山根及び入ヶ沢

土砂災害警戒区域等の指定の公示に係る図書(その2)



様式-2(地)
土砂災害警戒区域図

土砂災害防止法施行令第二条の基準に
該当する区域(土砂災害警戒区域)



縮尺
S=1:2,500

自然現象
の種類

地滑り

箇所番号

98

箇所名

宮ノ下

告示番号

第112号

地滑り区域名

A区域

告示年月日

令和元年7月23日

所在地

秋田県秋田市上新城道川字宮ノ下、駒引沢、深田山根及び入ヶ沢

土砂災害警戒区域等の指定の公示に係る図書(その2)



様式-2(地)
土砂災害警戒区域図

土砂災害防止法施行令第二条の基準に
該当する区域(土砂災害警戒区域)



縮尺
S=1:2,500

自然現象
の種類

地滑り

告示番号

第112号

告示年月日

令和元年7月23日

箇所番号

98

地滑り区域名

A区域

所在地

秋田県秋田市上新城道川字宮ノ下、駒引沢、深田山根及び入ヶ沢

箇所名

宮ノ下