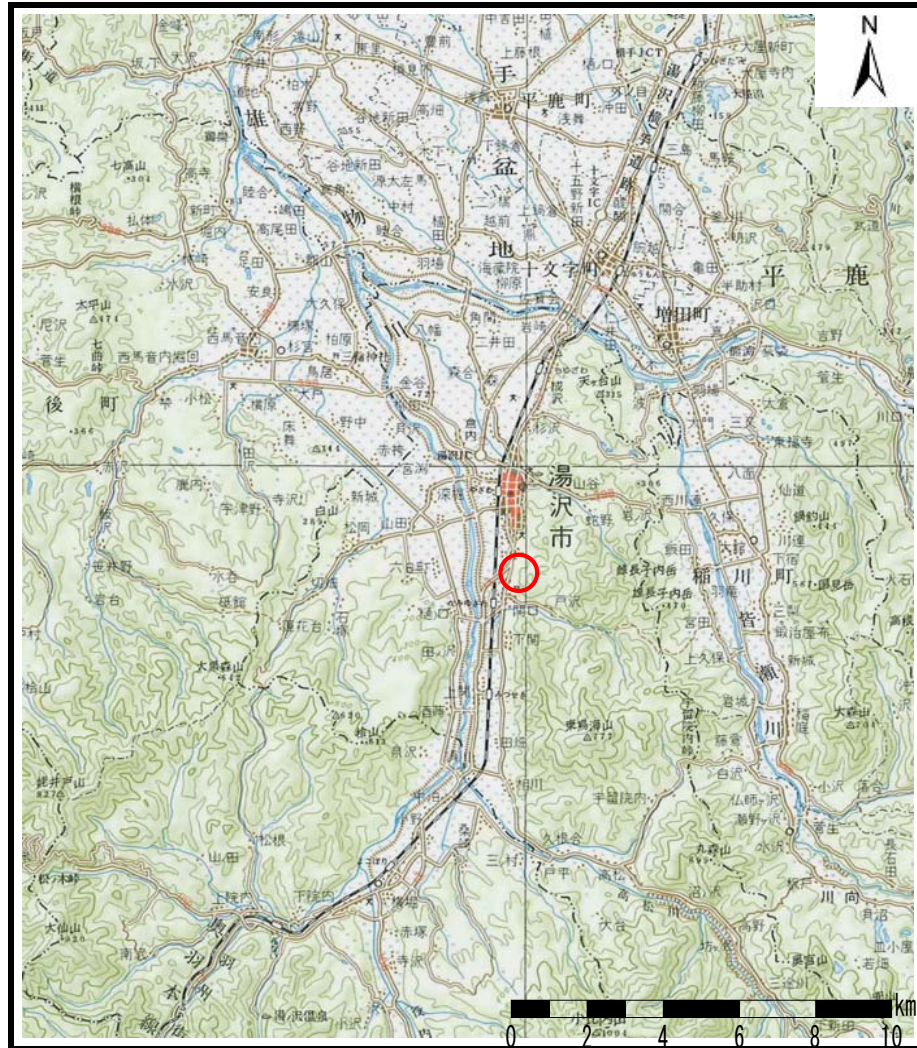
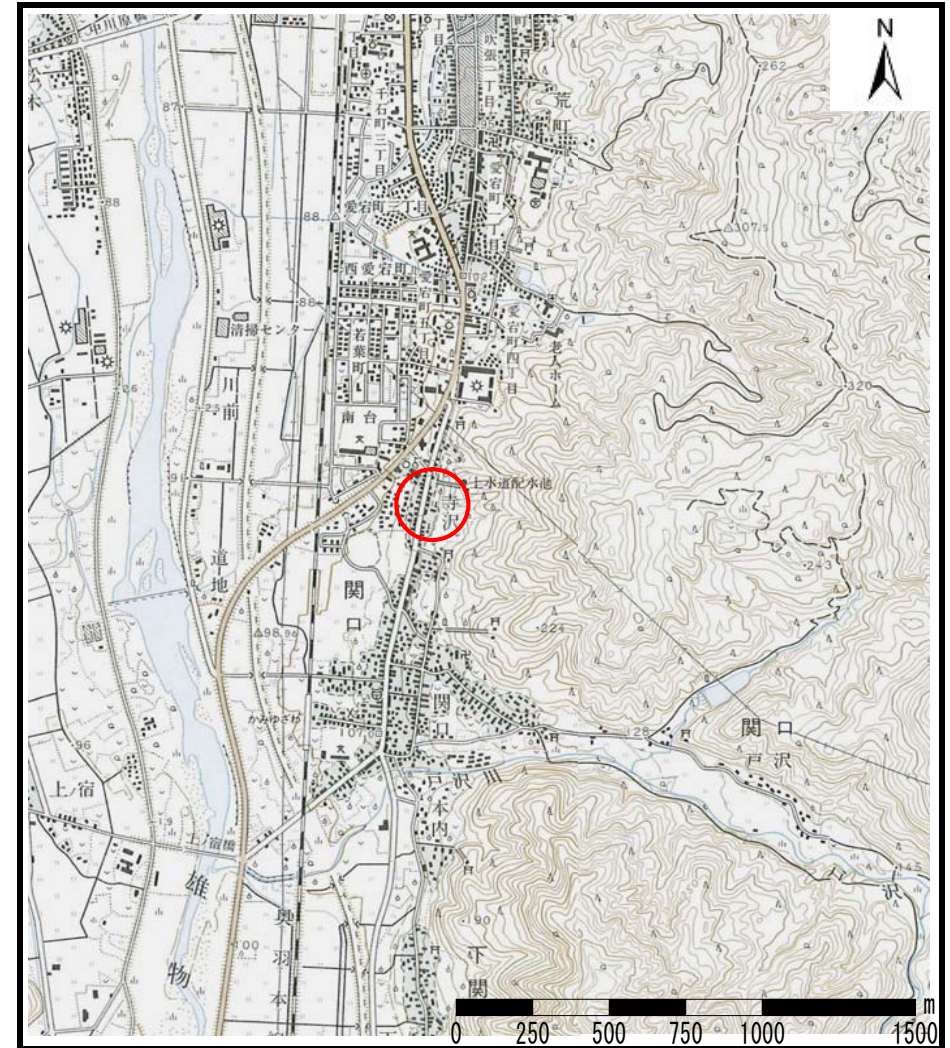


# 土砂災害警戒区域等の指定の公示に係る図書（その1）



(1/200,000)



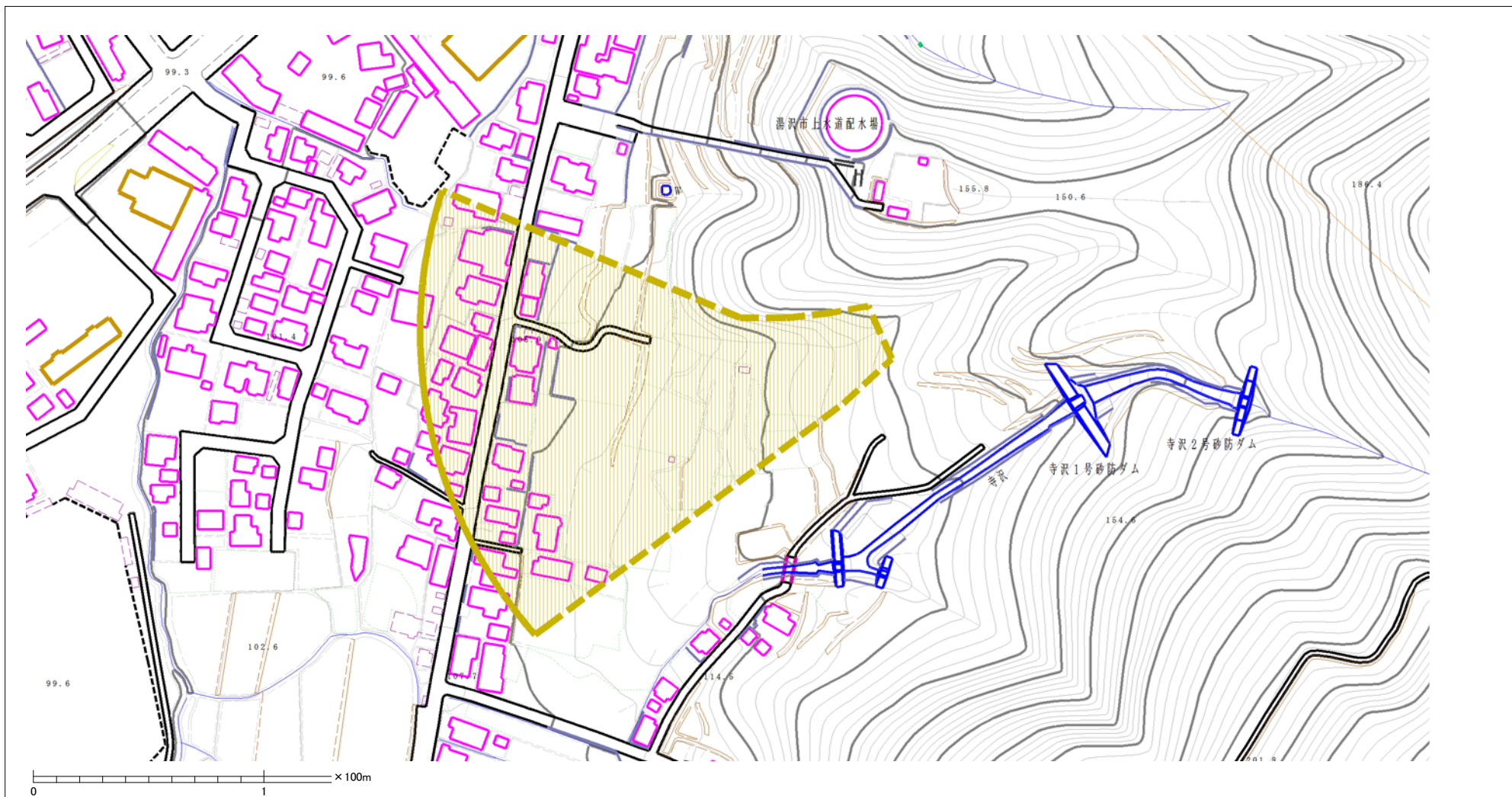
(1/25,000)

様式-1 (土)  
土砂災害警戒区域 位置図

|         |                     |
|---------|---------------------|
| 自然現象の種類 | 土石流                 |
| 溪流番号    | 207-I-045           |
| 溪流名     | 寺沢2                 |
| 所在地     | 秋田県湯沢市関口字寺沢、上寺沢、杉ノ沢 |

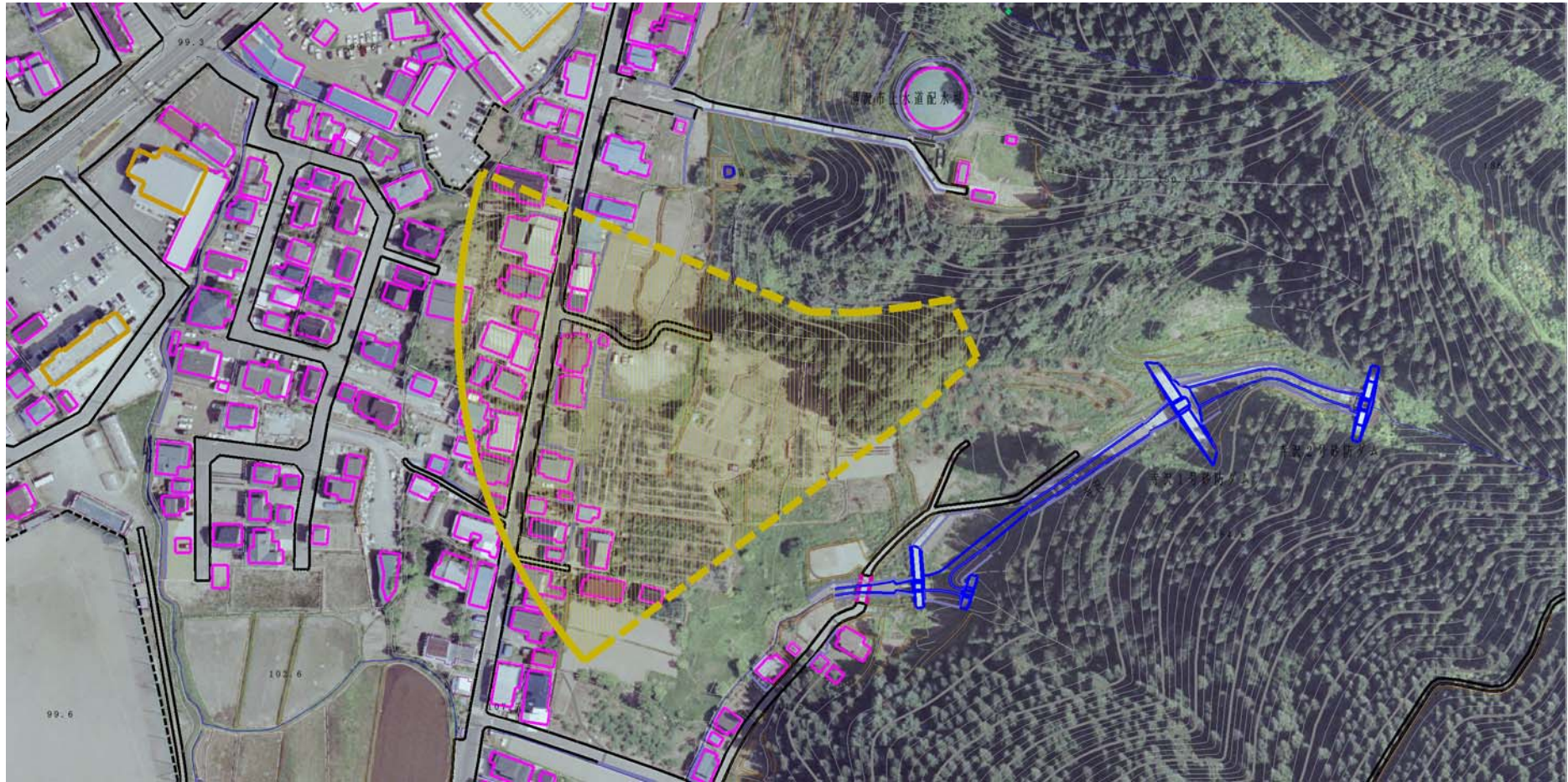
この地図は、国土地理院長の承認を得て、同院発行の1/25,000 地形図、1/200,000 地勢図を複製したものです。（承認番号 平20東複第26号）

# 土砂災害警戒区域等の指定の公示に係る図書（その2）



|  |  |  |                            |                     |                           |
|--|--|--|----------------------------|---------------------|---------------------------|
| 様式-2(土)<br><br><b>土砂災害警戒区域 区域図 (その1)</b> | 土砂災害防止法施行令第二条の基準に該当する区域  |  | N<br><br><br>縮尺<br>1:2,500 | 自然現象の種類<br>土石流      | 溪流番号<br>207-I-045         |
|  | 土砂災害防止法施行令第三条の基準に該当する区域<br>土石流の高さが1mを超える場合、土石等の移動による力が50kN/m <sup>2</sup> を超える区域 |  |                            | 告示番号<br>第136号       | 溪流名<br>寺沢2                |
|  | その他の区域<br>土石流の高さが1mを超える場合、土石等の移動による力が50kN/m <sup>2</sup> を超えない区域                 |  |                            | 告示年月日<br>平成21年3月27日 | 所在地<br>秋田県湯沢市関口寺沢、上寺沢、杉ノ沢 |

# 土砂災害警戒区域等の指定の公示に係る図書（その2）



様式-2(土)

土砂災害警戒区域 区域図 (その2)

土砂災害防止法施行令第二条の基準に該当する区域



縮尺  
1:2,500

自然現象  
の種類

土石流

溪流番号

207-I-045

告示番号

第136号

溪流名

寺沢2

告示年月日

平成21年3月27日

所在地

秋田県湯沢市関口寺沢、  
上寺沢、杉ノ沢

土砂災害防止法施行令第三条の基準に該当する区域

土石流の高さが1mを超える場合、土石等の移動による力が50kN/m<sup>2</sup>を超える区域

土砂災害防止法施行令第三条の基準に該当する区域

土石流の高さが1mを超える場合、土石等の移動による力が50kN/m<sup>2</sup>を超えない区域

その他の区域