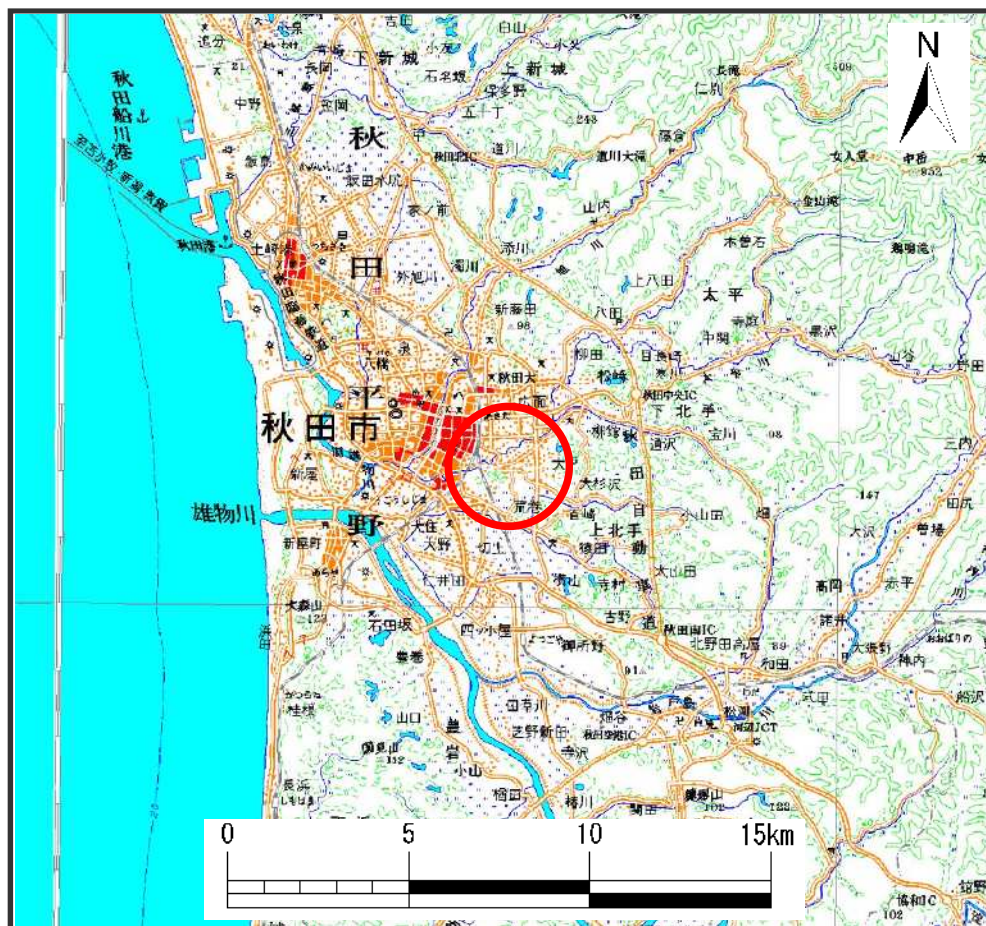
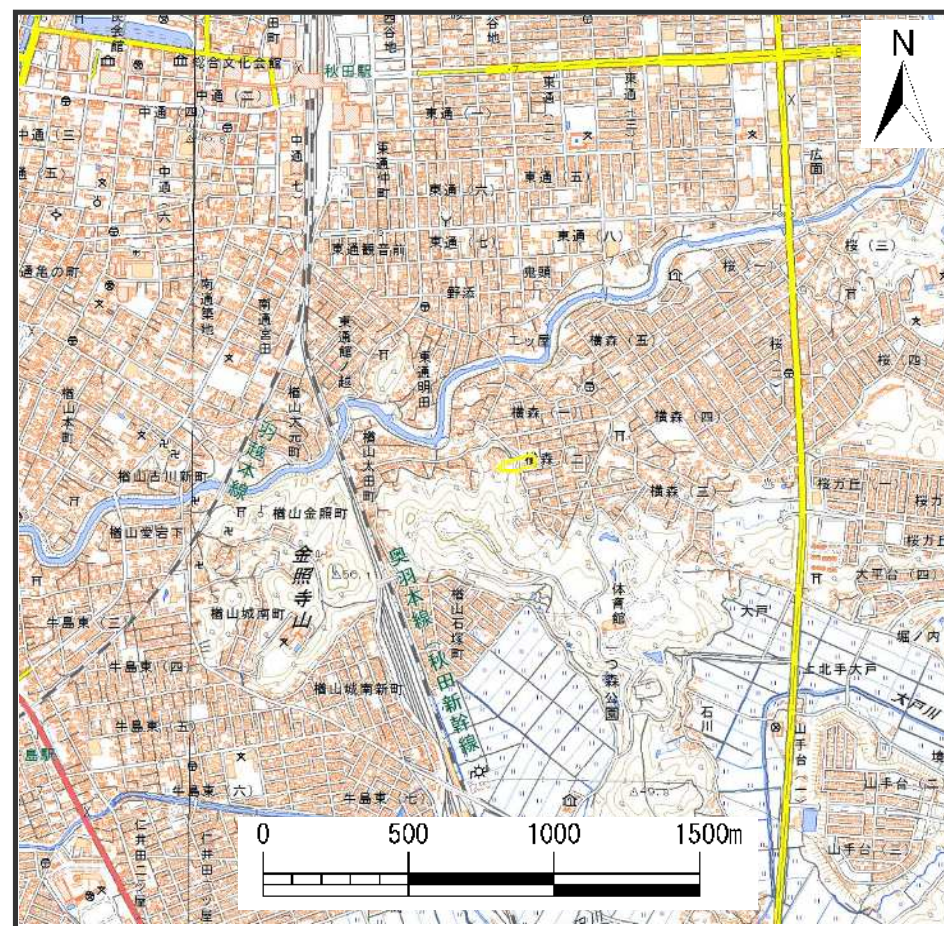


## 土砂災害警戒区域等の指定の公示に係る図書(その1)



位置図 (S=1:200,000)



位置図 (S=1:25,000)

様式-1(地)  
土砂災害警戒区域位置図

自然現象の種類

地滑り

箇所番号

102-7

箇所名

横森7

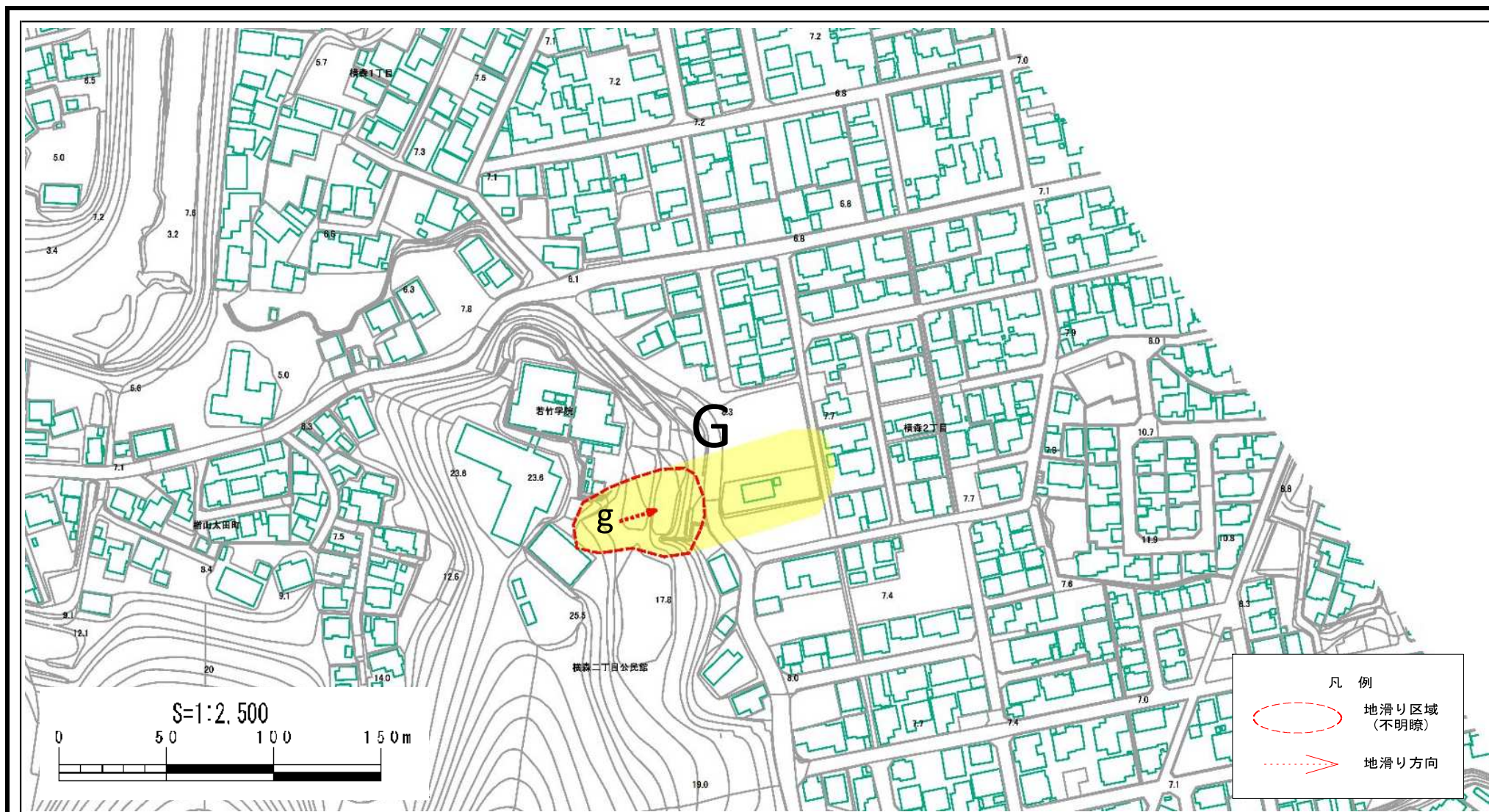
地滑り区域名

G区域

所在地

秋田県秋田市横森2丁目及び同市下北手桜字蛭沢

# 土砂災害警戒区域等の指定の公示に係る図書（その2）



様式-2(地)  
土砂災害警戒区域図

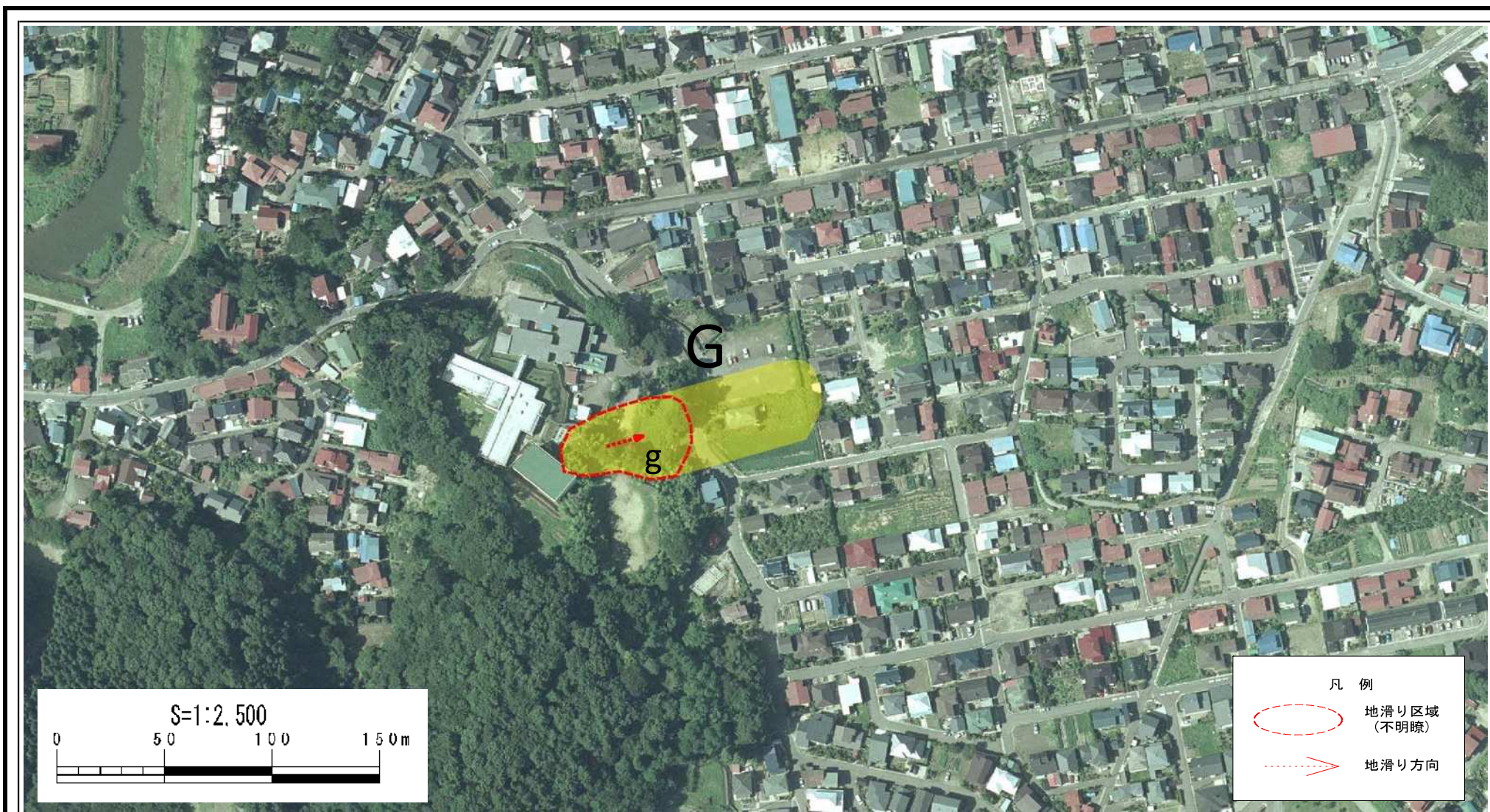
土砂災害防止法施行令第二条の基準に該当する区域（土砂災害警戒区域）



縮尺  
1:2,500

自然現象の種類	地滑り	箇所番号	102-7	箇所名	横森7
告示番号	第112号	箇所名	G区域		
告示年月日	令和元年7月23日	所在地	秋田県秋田市横森2丁目及び同市下北手桜字蛭沢		

# 土砂災害警戒区域等の指定の公示に係る図書（その2）



様式-2(地)  
土砂災害警戒区域図

土砂災害防止法施行令第二条の基準に該当する区域（土砂災害警戒区域）



縮尺  
1:2,500

自然現象の種類	地滑り	箇所番号	102-7	箇所名	横森7
告示番号	第112号	箇所名	G区域		
告示年月日	令和元年7月23日	所在地	秋田県秋田市横森2丁目及び同市下北手桜字蛭沢		