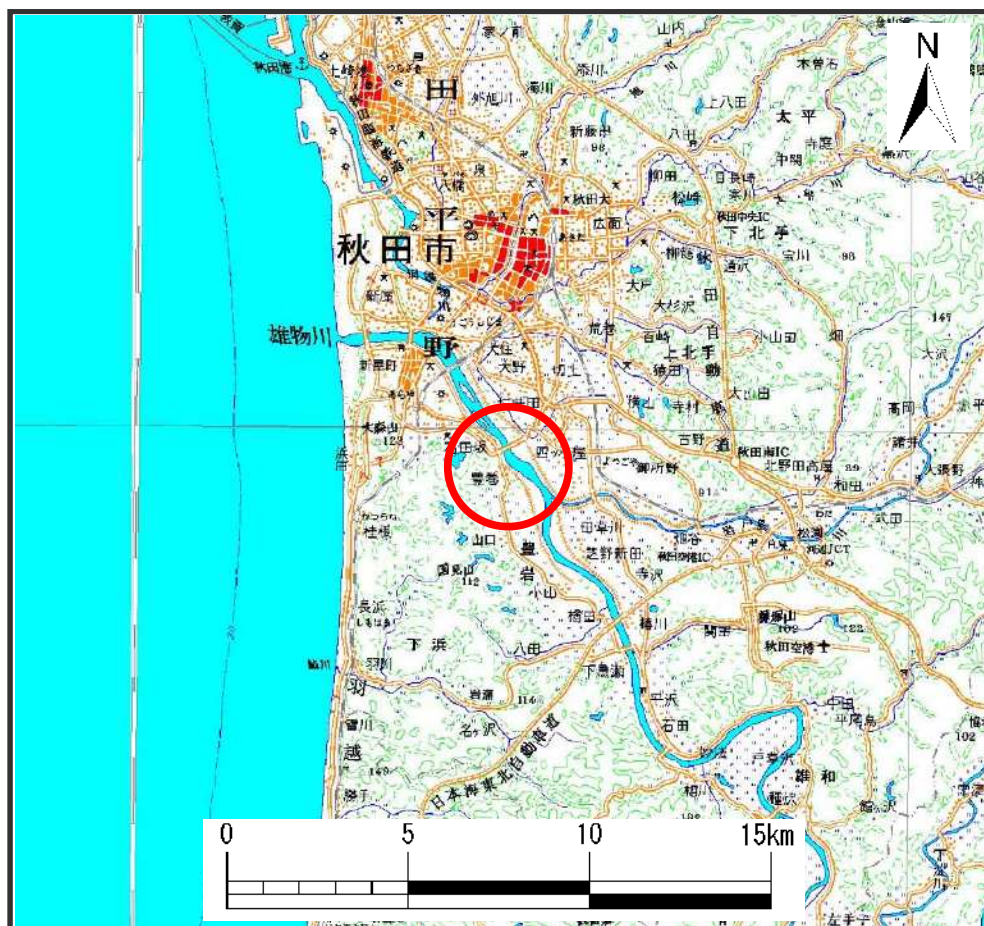
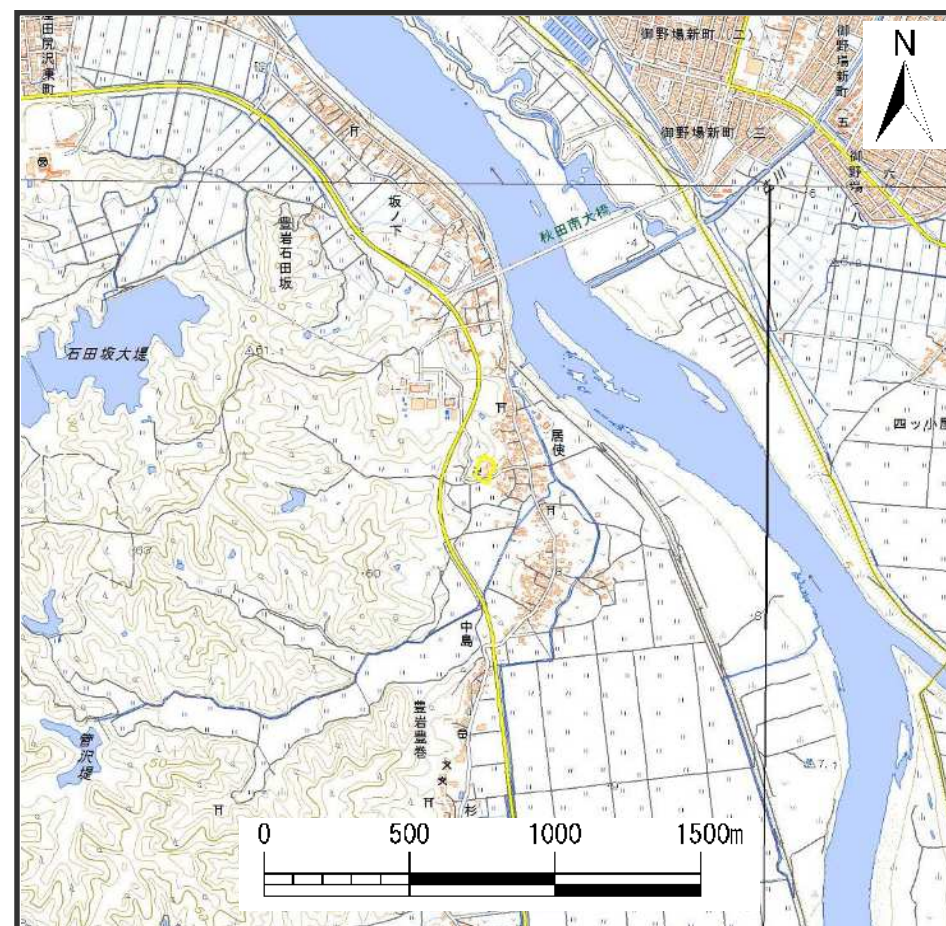


土砂災害警戒区域等の指定の公示に係る図書(その1)



位置図 (S=1:200,000)



位置図 (S=1:25,000)

様式-1(地)
土砂災害警戒区域位置図

自然現象の種類

地滑り

箇所番号

103-1

箇所名

豊岩居使1

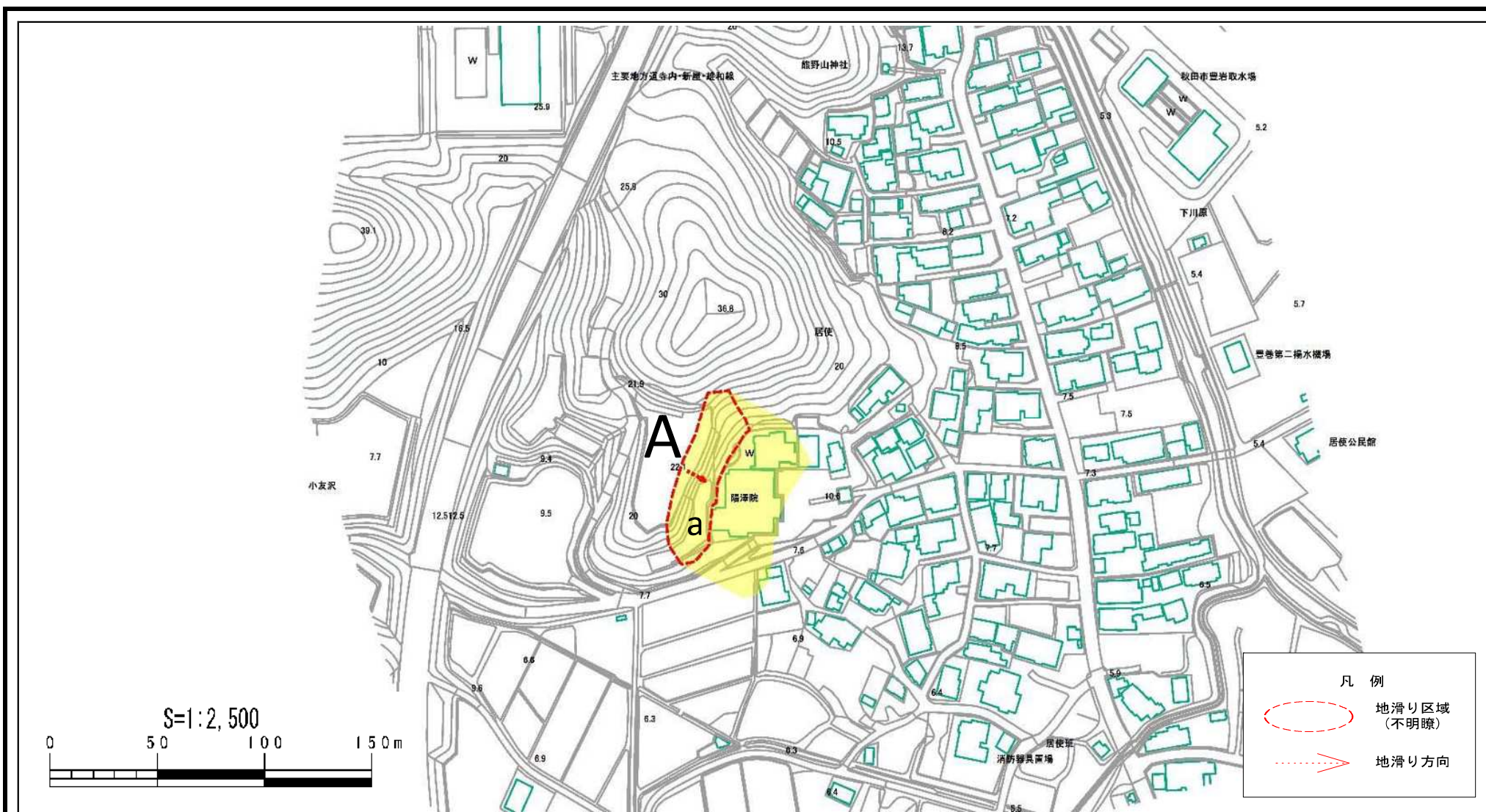
地滑り区域名

A区域

所在地

秋田県秋田市豊岩豊巻字居使及び小友沢

土砂災害警戒区域等の指定の公示に係る図書（その2）



凡 例

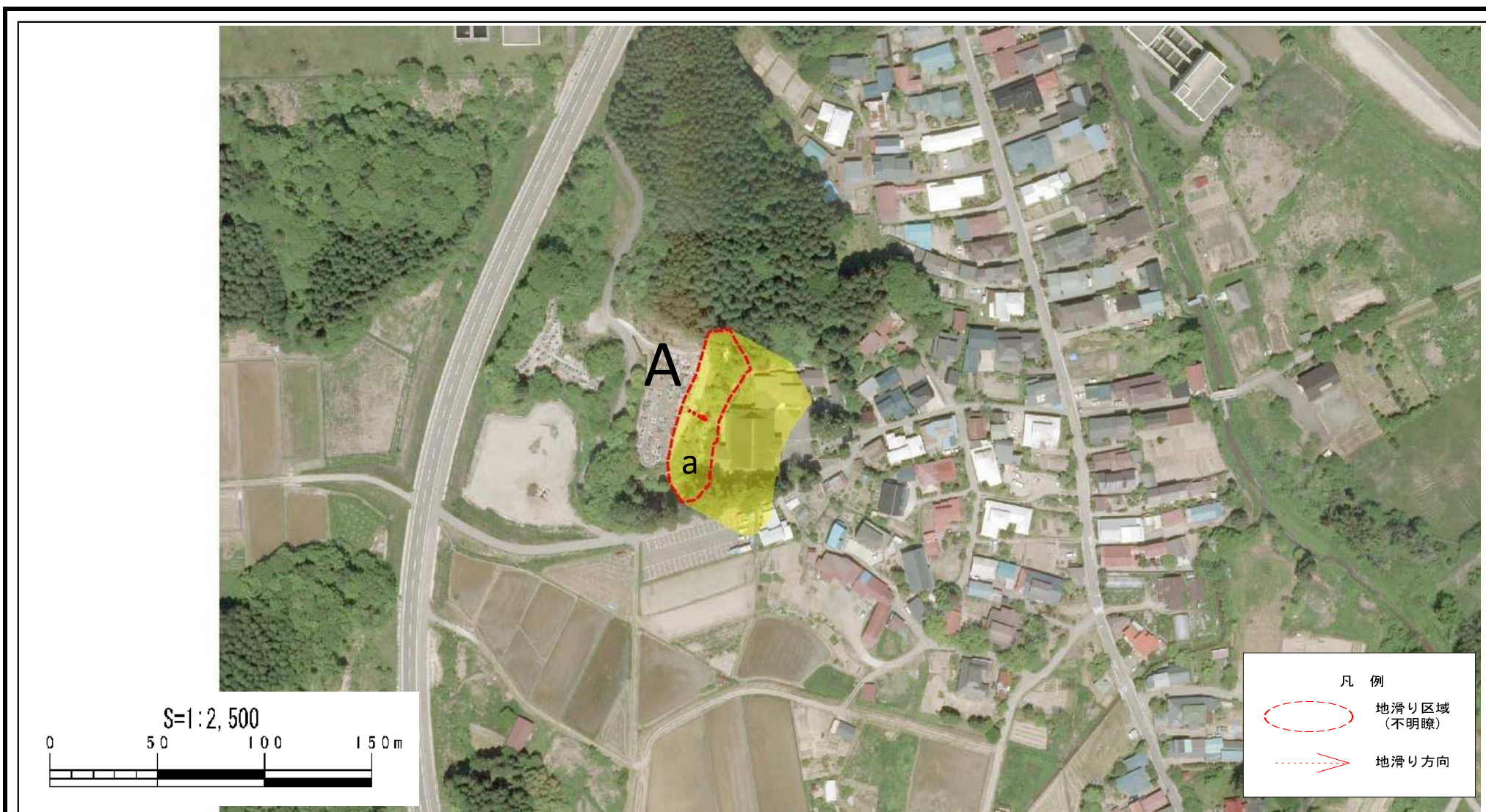
- 地滑り区域 (不明瞭)
- 地滑り方向

様式-2(地)
土砂災害警戒区域図

土砂災害防止法施行令第二条の基準に該当する区域（土砂災害警戒区域）

縮尺 1:2,500	自然現象の種類	地滑り	箇所番号	103-1	箇所名	豊岩居使1
	告示番号	第112号	箇所名	A区域		
	告示年月日	令和元年7月23日	所在地	秋田県秋田市豊岩豊巻字居使及び小友沢		

土砂災害警戒区域等の指定の公示に係る図書（その2）



様式-2(地)
土砂災害警戒区域図

土砂災害防止法施行令第二条の基準に該当する区域（土砂災害警戒区域）



縮尺
1:2,500

自然現象の種類	地滑り	箇所番号	103-1	箇所名	豊岩居使1
告示番号	第112号	箇所名	A区域		
告示年月日	令和元年7月23日	所在地	秋田県秋田市豊岩豊巻字居使及び小友沢		