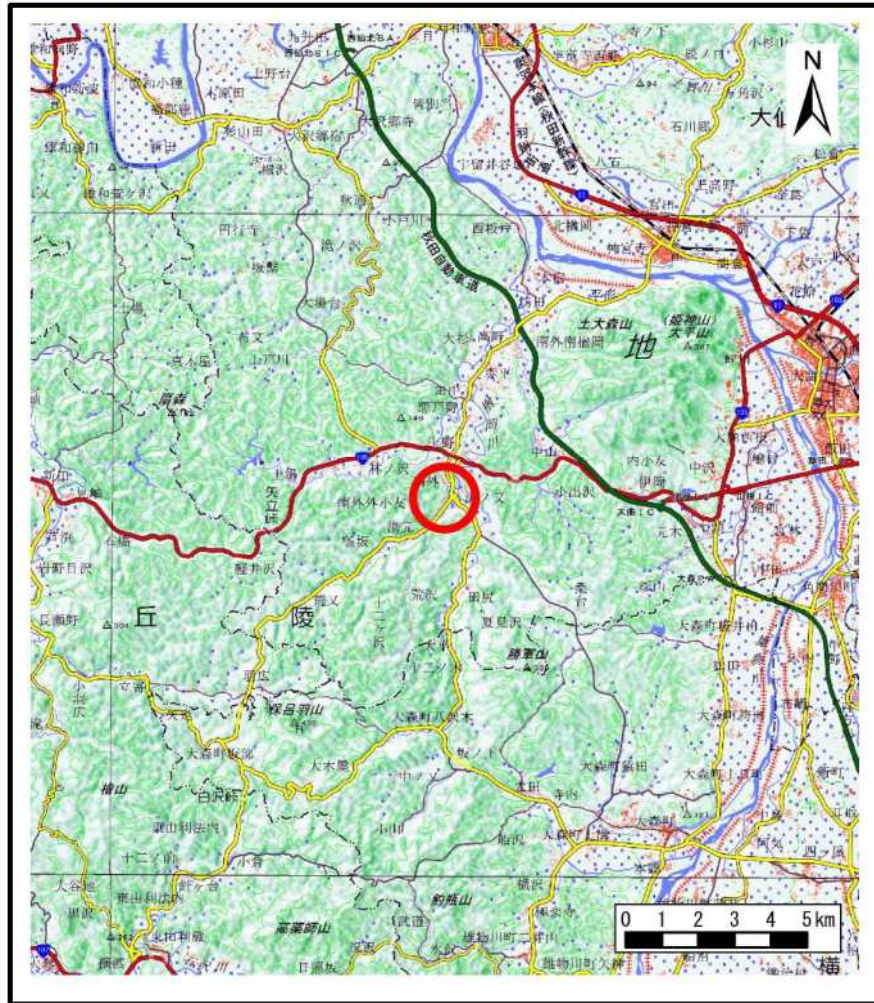
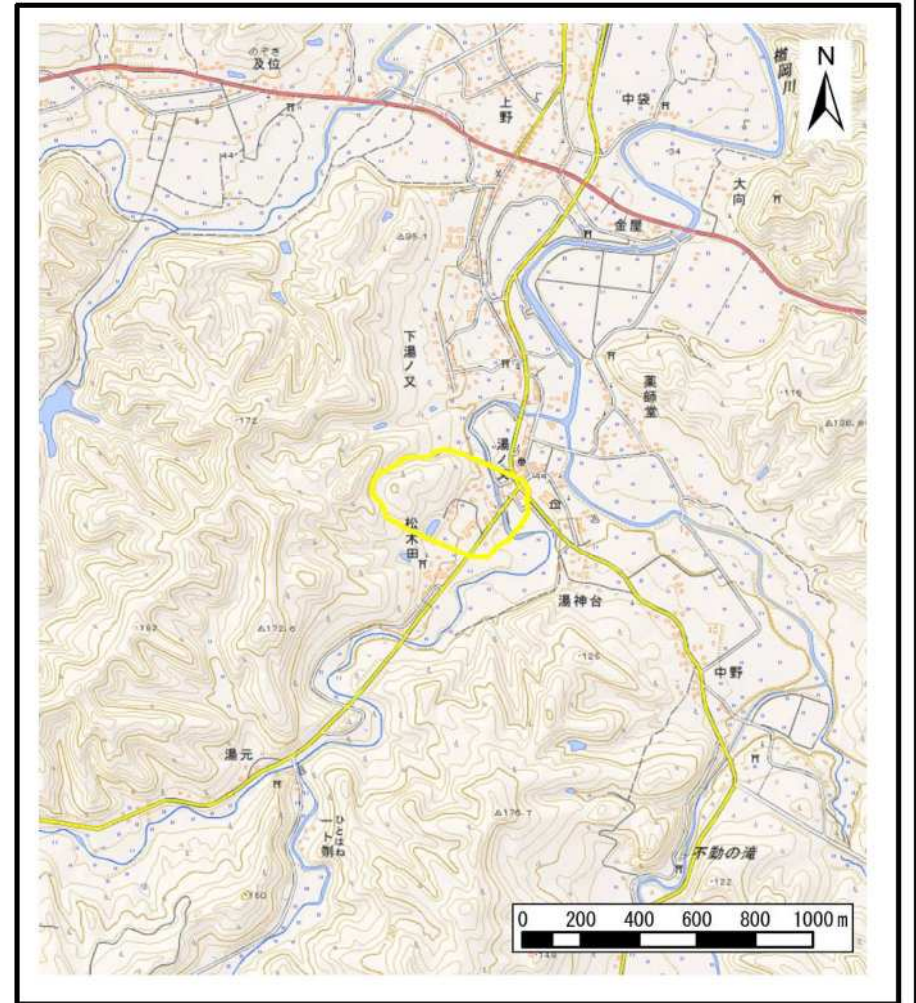


## 土砂災害警戒区域等の指定の公示に係る図書（その1）



(1/200,000)



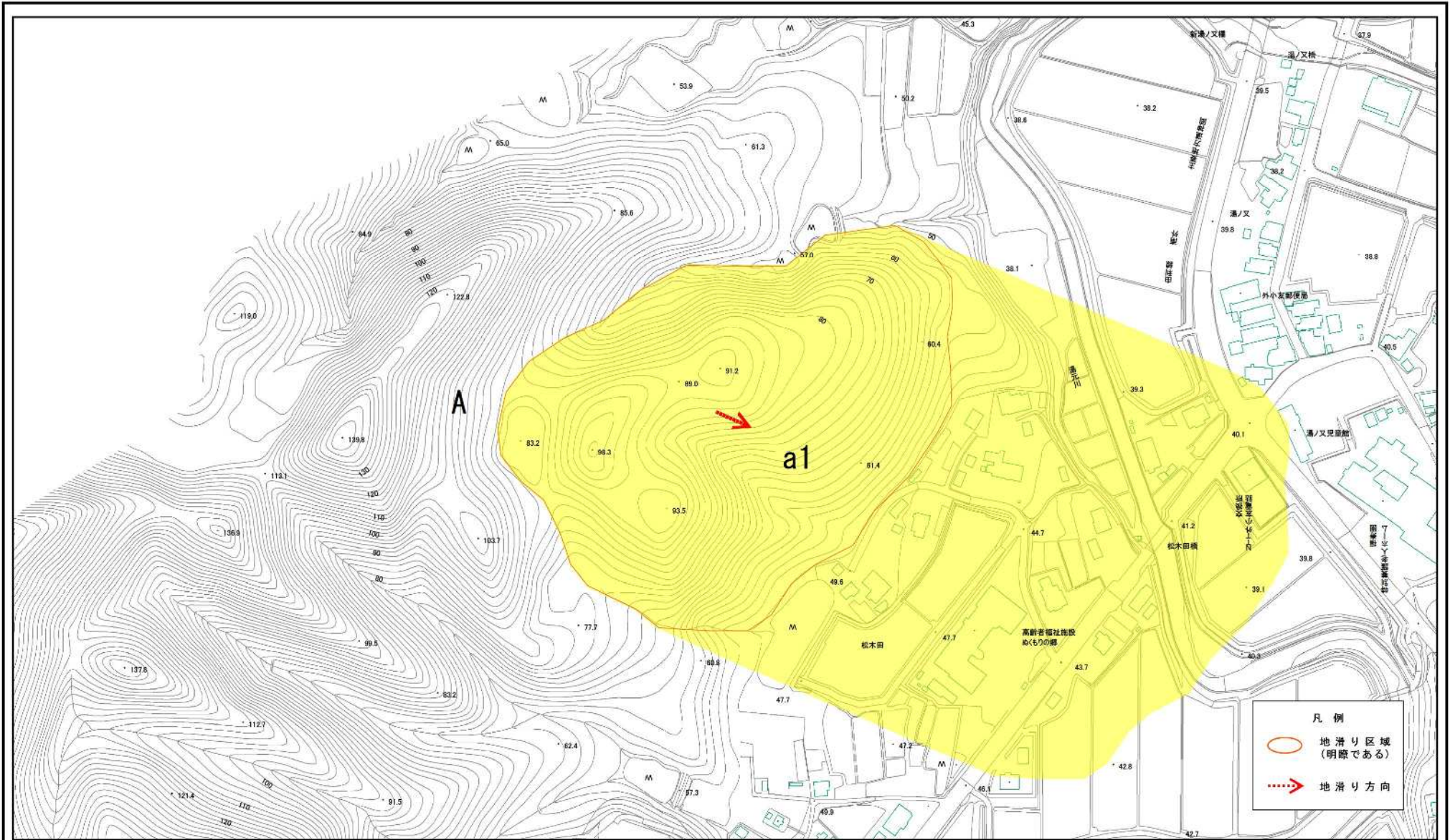
(1/25,000)

様式－1（地）  
土砂災害警戒区域・土砂災害特別警戒区域 位置図

自然現象の種類	地滑り
箇所番号	190-1
箇所名	松木田1
地滑り区域名	A区域
所在地	秋田県大仙市南外字松木田、下湯ノ又及び湯ノ又

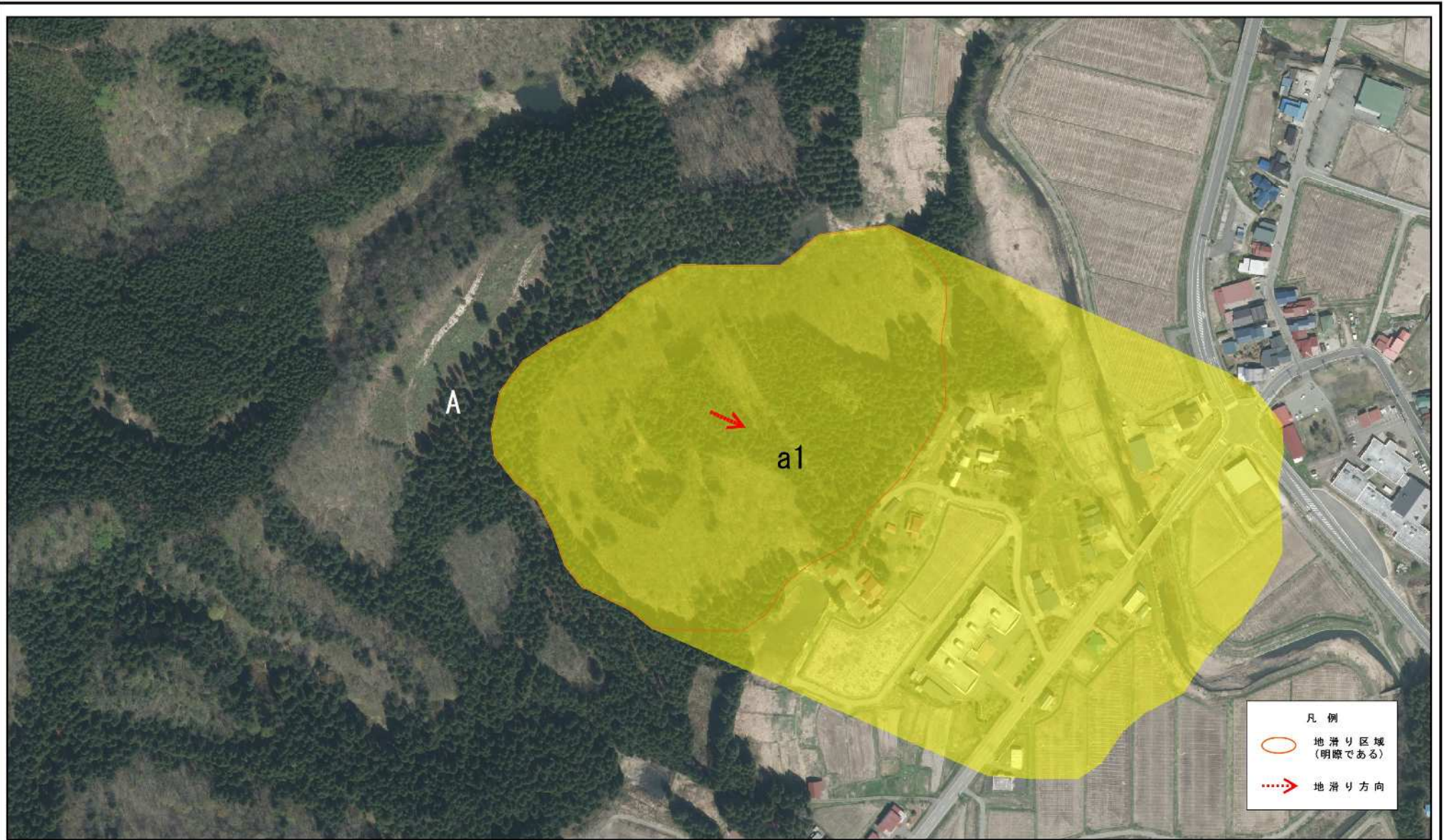
この地図は、国土地理院長の承認を得て、同院発行の電子地形図25000及び電子地形図20万を複製したものである。（承認番号 平30情複、第708号）

土砂災害警戒区域等の指定の公示に係る図書(その2)



様式-2(地) 土砂災害警戒区域・土砂災害特別警戒区域 区域図	土砂災害防止法施行令第二条の基準に該当する区域(土砂災害警戒区域)		N 縮尺 1:2,500	自然現象の種類	地滑り	箇所番号	190-1	箇所名	松木田1
	土砂災害防止法施行令第三条の基準に該当する区域(土砂災害特別警戒区域)			告示番号	第112号	地滑り区域名	A区域		
				告示年月日	令和元年7月23日	所在地	秋田県大仙市南外字松木田、下湯ノ又及び湯ノ又		

土砂災害警戒区域等の指定の公示に係る図書(その2)



0 25 50 100 150 200  
m

様式-2(地)  
土砂災害警戒区域・土砂災害特別警戒区域  
区域図

土砂災害防止法施行令第二条の基準に該当する区域(土砂災害警戒区域)   
土砂災害防止法施行令第三条の基準に該当する区域(土砂災害特別警戒区域)

N  
縮尺  
1:2,500

自然現象の種類	地滑り	箇所番号	190-1	箇所名	松木田1
告示番号	第112号	地滑り区域名	A区域		
告示年月日	令和元年7月23日	所在地	秋田県大仙市南外字松木田、下湯ノ又及び湯ノ又		