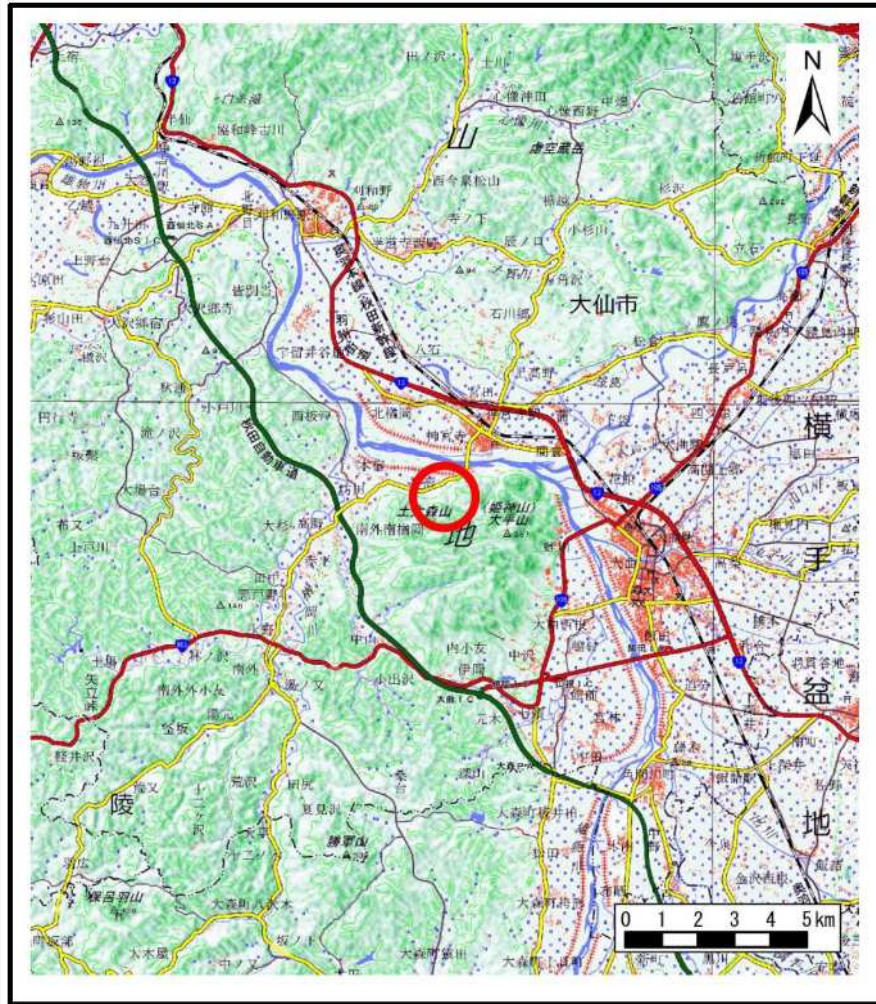
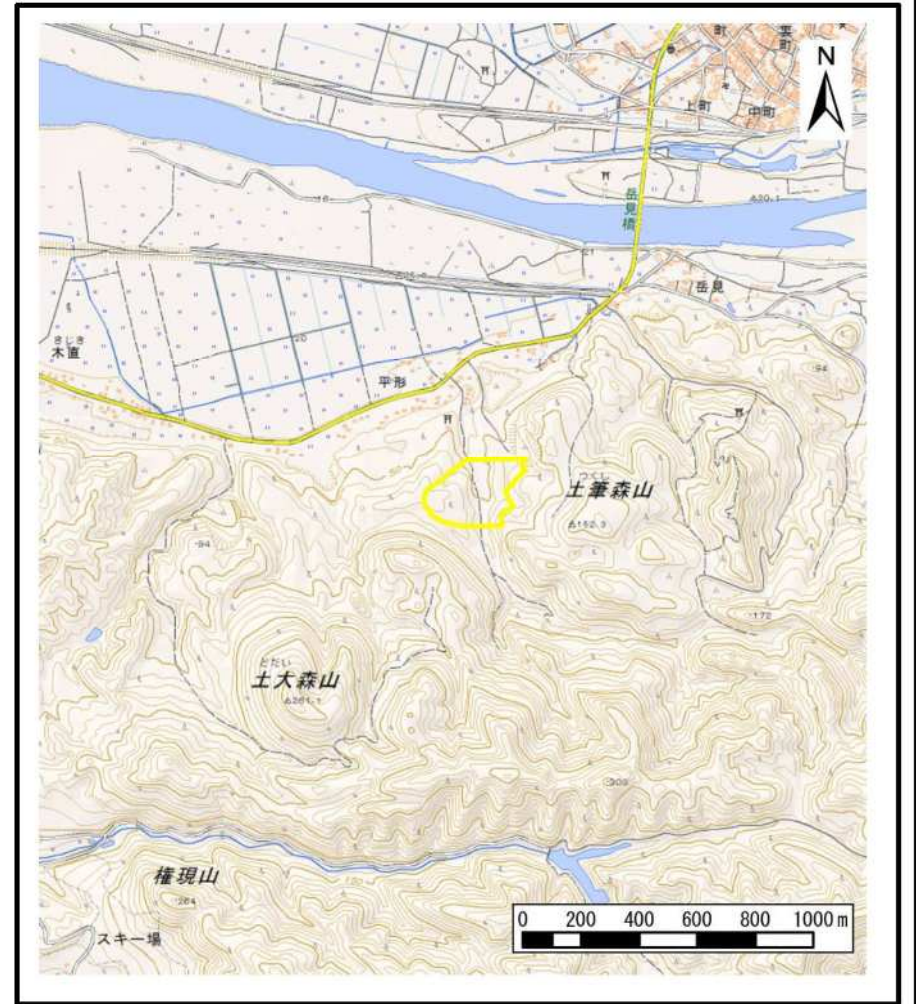


# 土砂災害警戒区域等の指定の公示に係る図書（その1）



(1/200,000)



(1/25,000)

様式-1 (地)

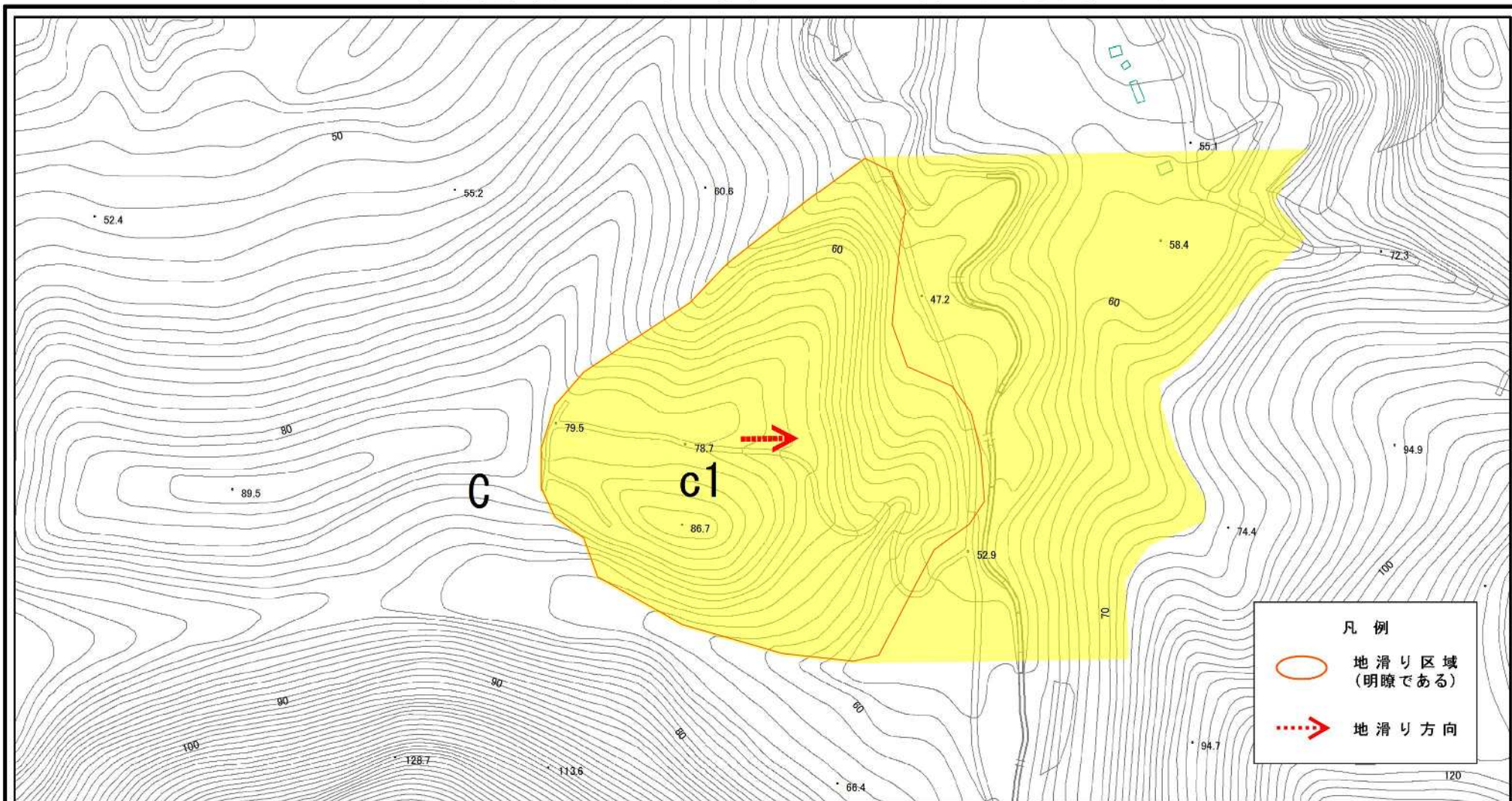
土砂災害警戒区域・土砂災害特別警戒区域 位置図

自然現象の種類	地滑り
箇所番号	192-3
箇所名	平形3
地滑り区域名	C区域
所在地	秋田県大仙市南外字平形及び木直沢

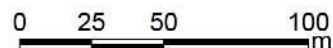
この地図は、国土地理院長の承認を得て、同院発行の電子地形図25000及び電子地形図20万を複製したものである。（承認番号 平30情複、第708号）



# 土砂災害警戒区域等の指定の公示に係る図書(その2)



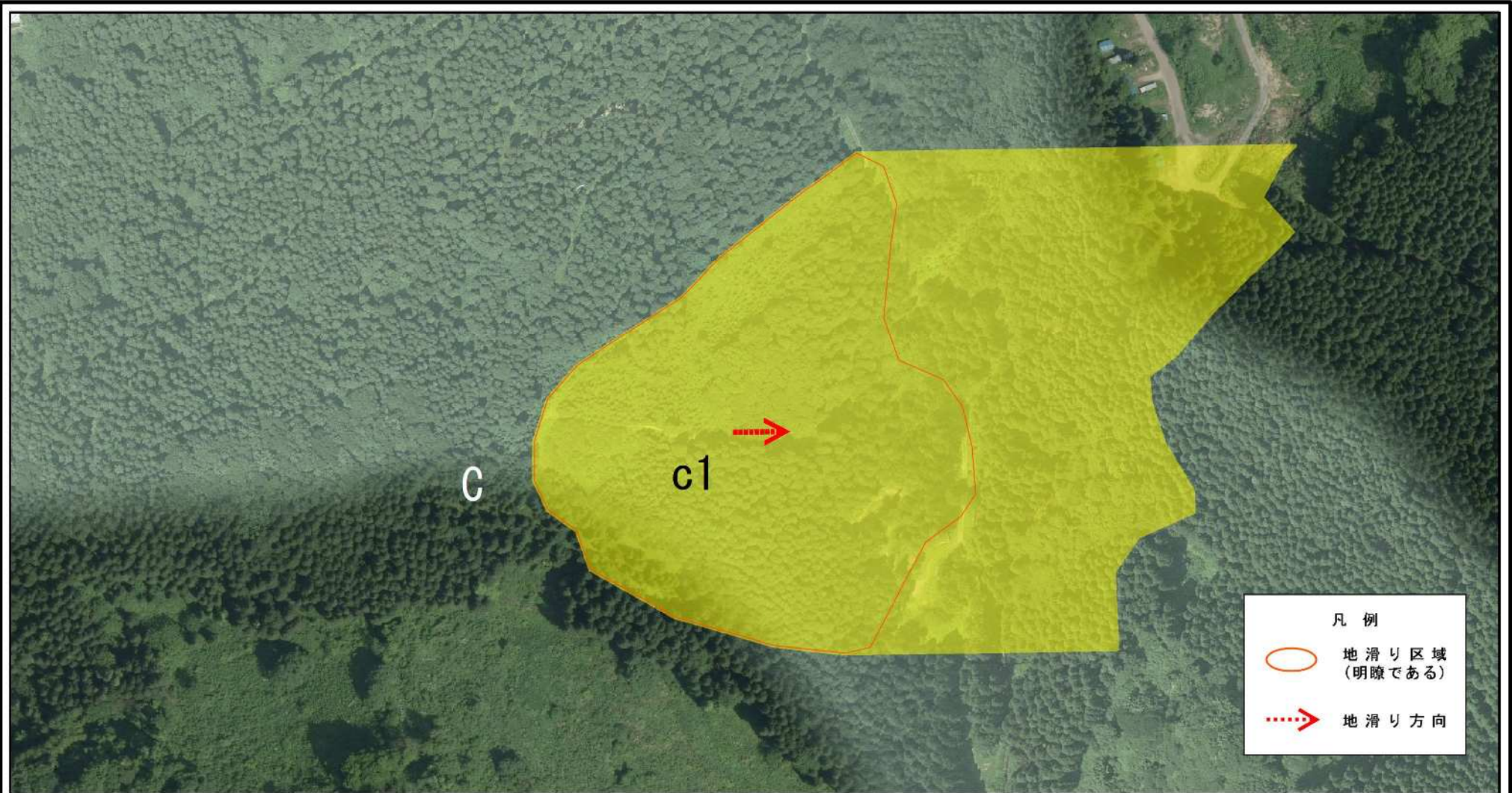
様式-2(地) 土砂災害警戒区域・土砂災害特別警戒区域区域図



土砂災害防止法施行令第二条の基準に該当する区域(土砂災害警戒区域)	 	自然現象の種類	地滑り	箇所番号	192-3	箇所名	平形3
		告示番号	第112号	地滑り区域名	C区域		
土砂災害防止法施行令第三条の基準に該当する区域(土砂災害特別警戒区域)	 縮尺 1:2,500	告示年月日	令和元年7月23日	所在地	秋田県大仙市南外字平形及び木直沢		






# 土砂災害警戒区域等の指定の公示に係る図書(その2)



様式-2(地) 土砂災害警戒区域・土砂災害特別警戒区域区域図



土砂災害防止法施行令第二条の基準に該当する区域(土砂災害警戒区域)			自然現象の種類	地滑り	箇所番号	192-3	箇所名	平形3
			告示番号	第112号	地滑り区域名	C区域		
土砂災害防止法施行令第三条の基準に該当する区域(土砂災害特別警戒区域)		縮尺 1:2,500	告示年月日	令和元年7月23日	所在地	秋田県大仙市南外字平形及び木直沢		