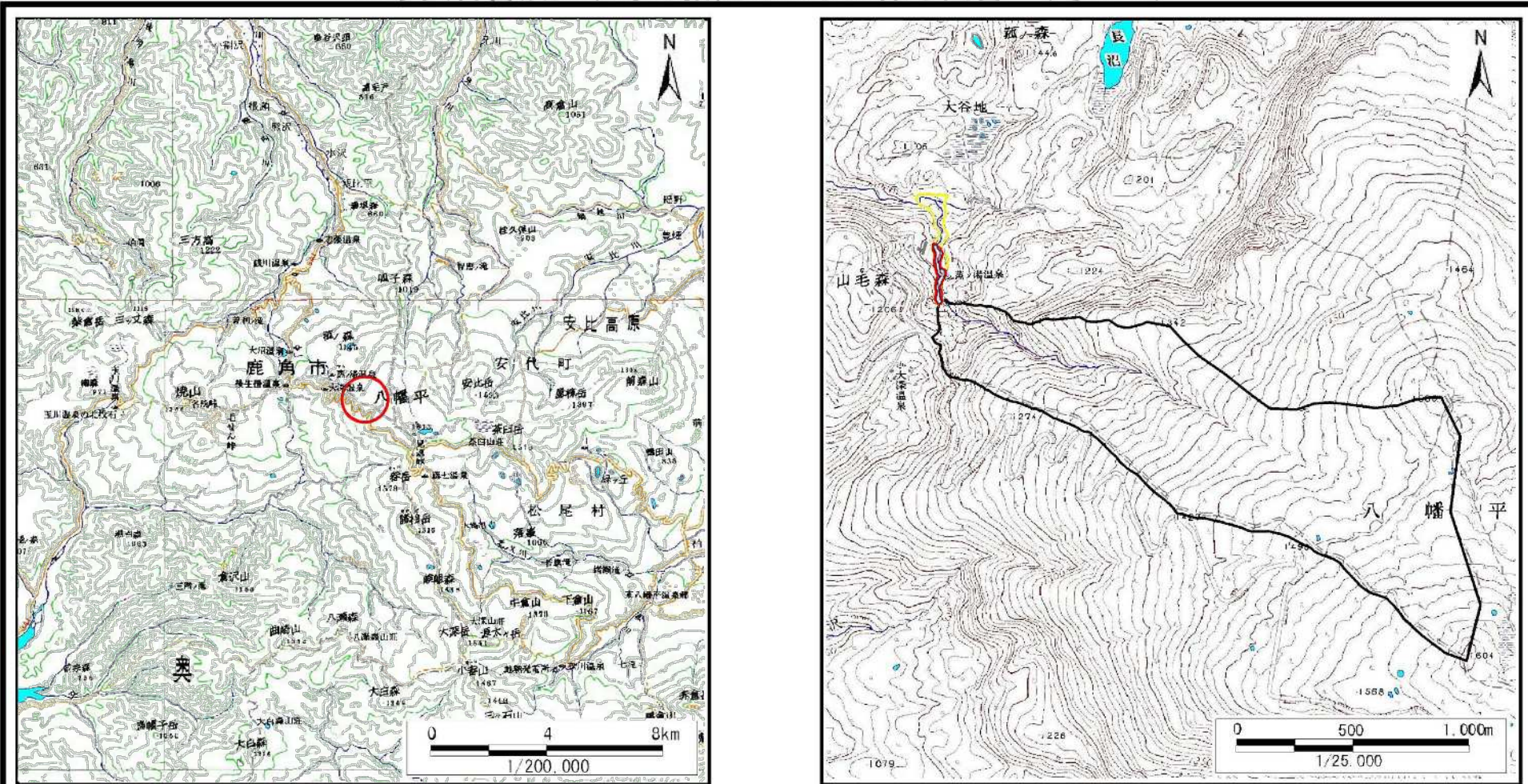


土砂災害警戒区域等の指定の公示に係る図書（その1）



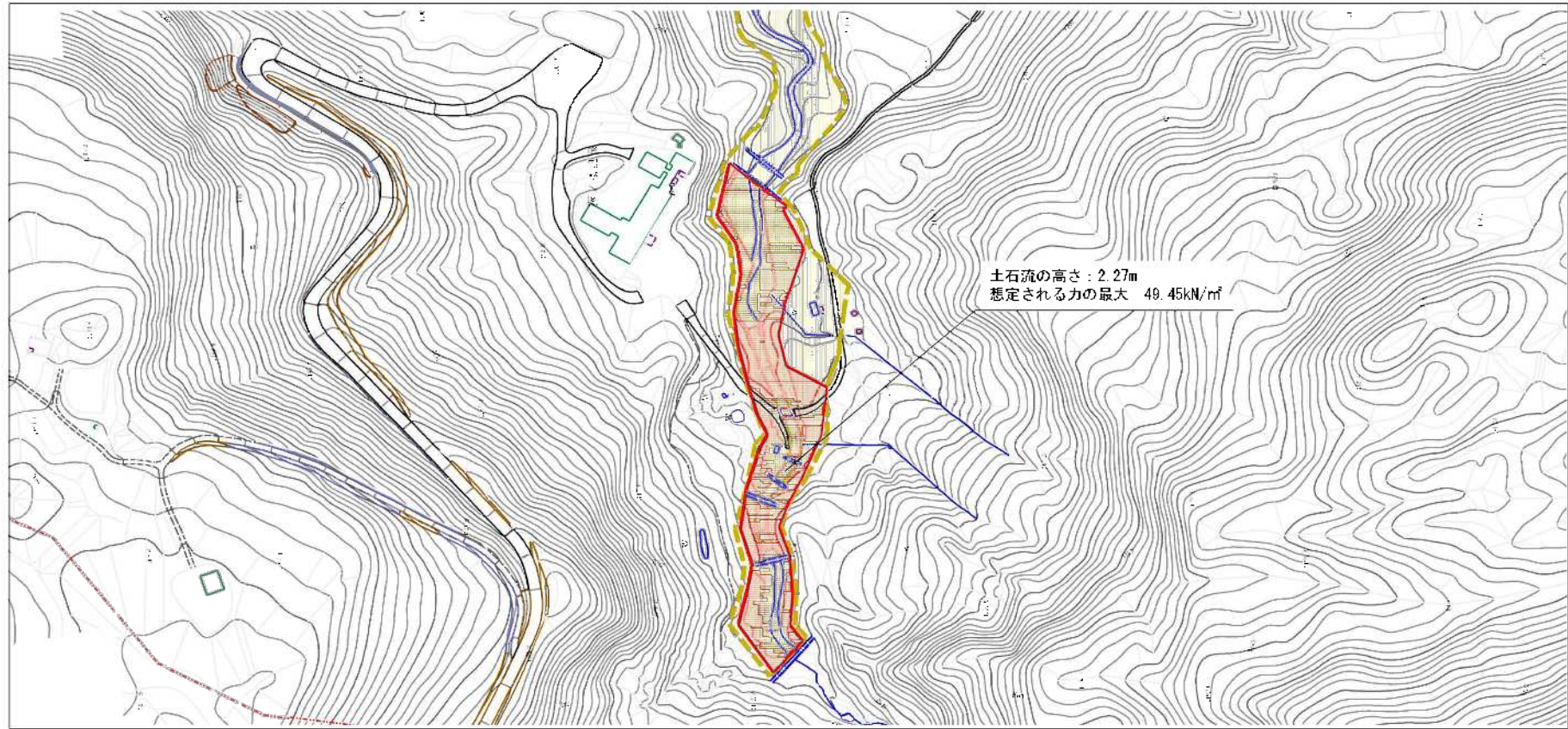
(1/200,000)

(1/25,000)

様式－1（土） 土砂災害警戒区域・土砂災害特別警戒区域 位置図	自然現象の種類	土石流
	溪流番号	I-0005
	溪流名	湯の沢
	所在地	秋田県鹿角市八幡平字熊沢国有林及び熊沢

この地図は、国土地理院長の承認を得て、同院発行の電子地形図25000及び電子地形図20万を複製したものである。（承認番号 平30東複、第29号）

土砂災害警戒区域等の指定の公示に係る図書（その2）



土石流の高さ: 2.27m
想定される力の最大 49.45kN/m²

0 100 × 100r

様式-2 (土)

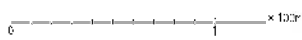
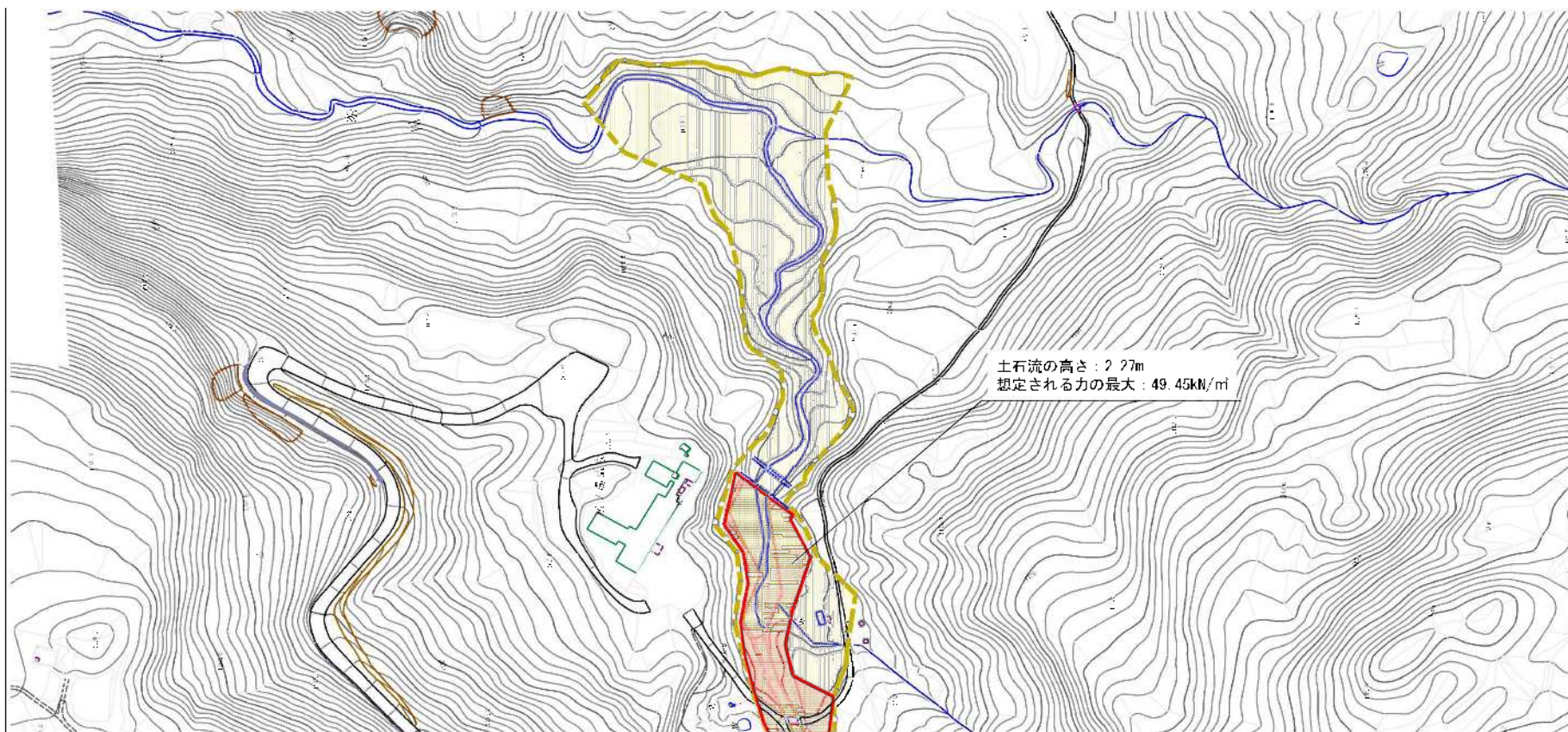
土砂災害警戒区域・土砂災害特別警戒区域
区域図

<small>「土砂災害警戒区域等指定の基準」に基づき 指定された区域</small> <small>「土砂災害警戒区域等指定の基準」に基づき 指定された区域</small> <small>「土砂災害警戒区域等指定の基準」に基づき 指定された区域</small> <small>「土砂災害警戒区域等指定の基準」に基づき 指定された区域</small>	<small>土石流の発生が想定される区域</small> <small>土石流の発生が想定される区域</small> <small>土石流の発生が想定される区域</small> <small>土石流の発生が想定される区域</small>
--	--

縮尺 1:2,500

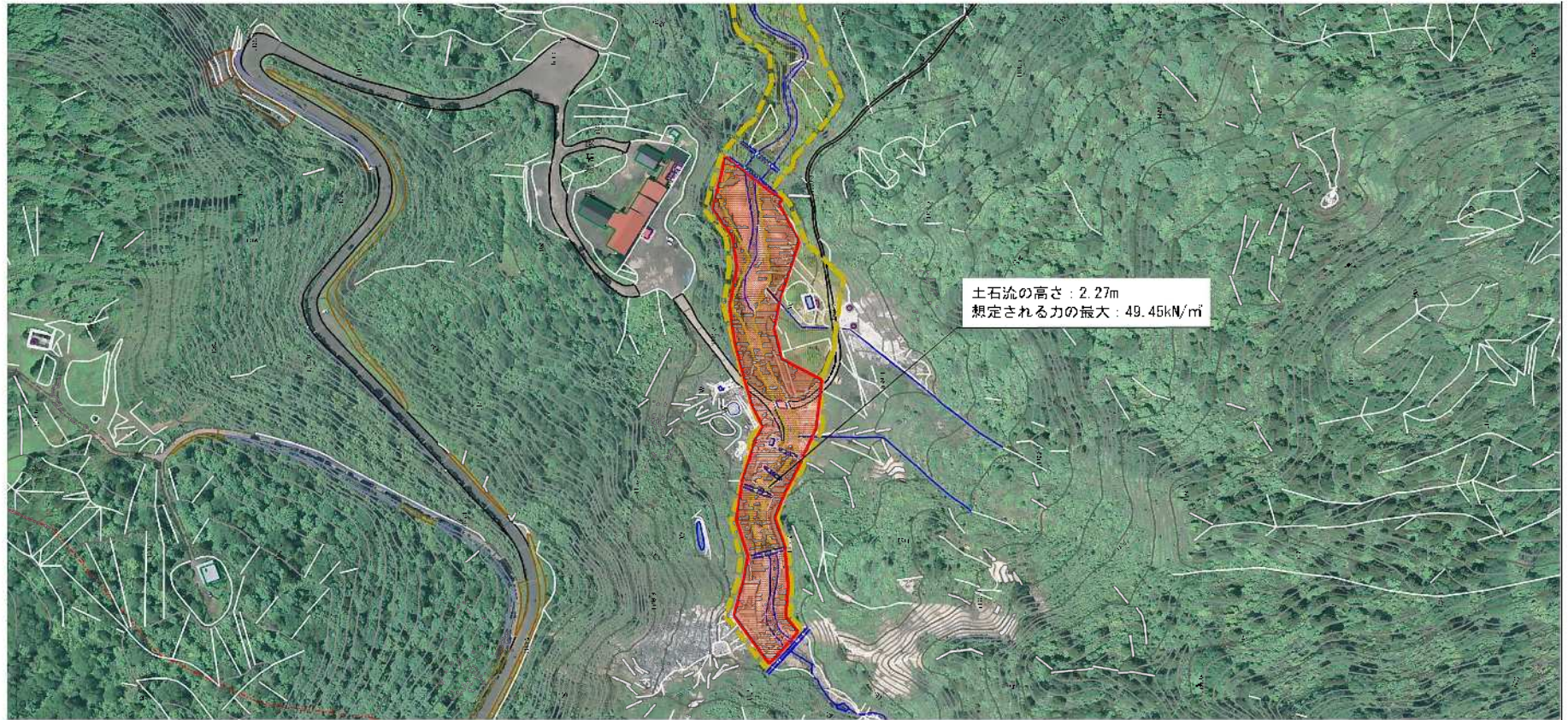
自然現象の種類	土石流	沢番号	I-0005
告示番号	第257号	沢名	湯の沢
告示年月日	令和元年11月5日	所在地	秋田県鹿角市八幡半宇熊 沢(国有林及び龍沢)

土砂災害警戒区域等の指定の公示に係る図書（その2）



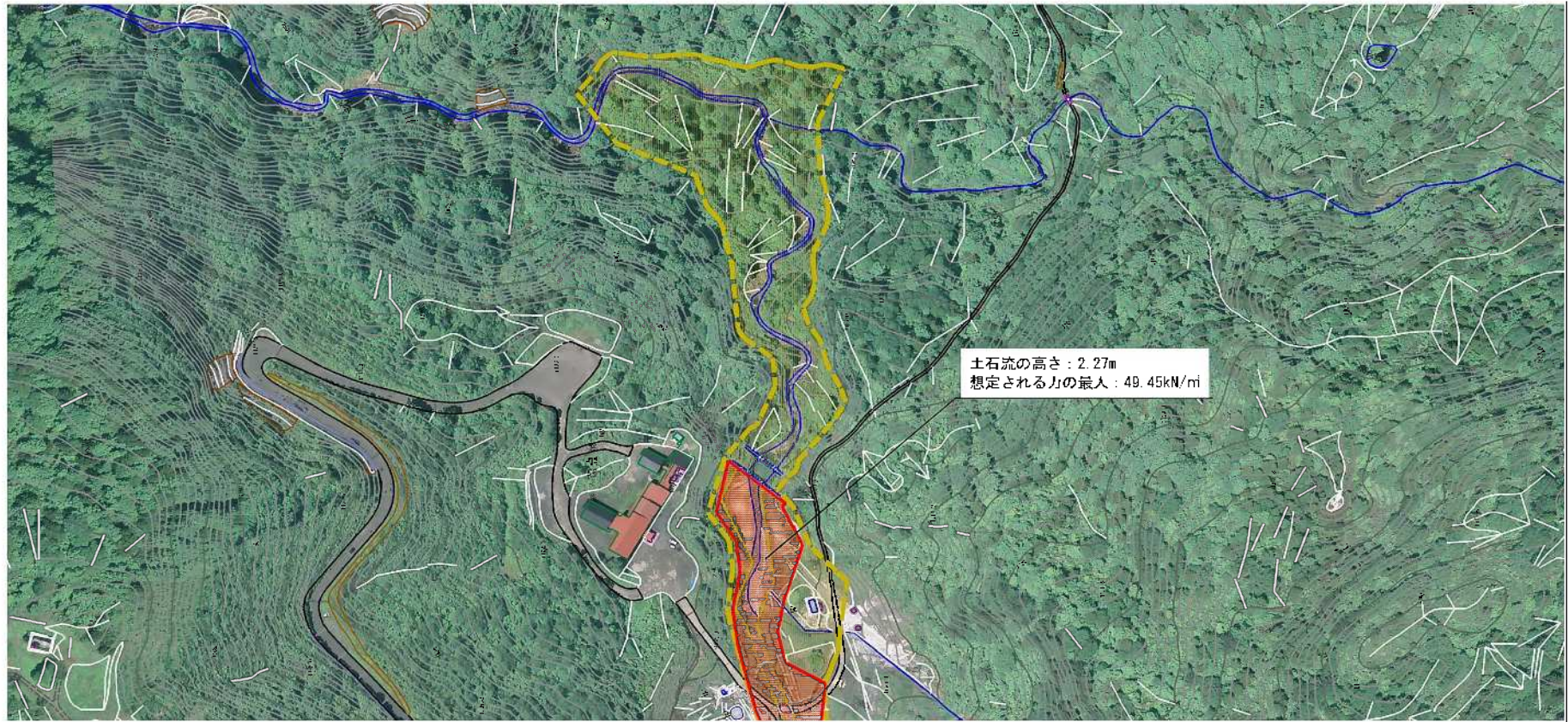
様式-2 (土) 土砂災害警戒区域・土砂災害特別警戒区域 区域図	〃 指定区域の境界線の色は、国土交通省の定める基準に準拠する。		縮尺 1:2,500	自然現象の種類 土石流	沢番号 I-0005
	〃 指定区域の境界線の色は、国土交通省の定める基準に準拠する。			告示番号 第257号	沢名 湯の沢
	〃 指定区域の境界線の色は、国土交通省の定める基準に準拠する。			告示年月日 令和元年11月5日	所在地 秋田県鹿角市八崎半字熊沢 国有林及び龍沢

(その3)



秋田県土木部建設課 秋田県建設部建設課 秋田県建設部建設課 秋田県建設部建設課 秋田県建設部建設課	土石流の発生位置を示す (中心線を含む区域)		 縮尺 1:2,500	自然現象 の種類 土石流	沢流番号 I-0005
	土石流の発生位置を示す (中心線を含む区域)			告示番号 第257号	沢流名 湯の沢
	土石流の発生位置を示す (中心線を含む区域)			告示年月日 令和元年11月5日	所在地 秋田県鹿角市八幡平字熊 沢国有林及び龍沢

(その3)



<small>「自然現象の種類」欄に記載の自然現象の種類に該当するものとして、この告示の範囲内に発生するものとする。</small> <small>この告示の範囲内に発生するものとして、この告示の範囲内に発生するものとする。</small> <small>この告示の範囲内に発生するものとして、この告示の範囲内に発生するものとする。</small>	<small>土石流の発生が、この告示の範囲内に発生するものとして、この告示の範囲内に発生するものとする。</small>		 縮尺 1:2,500	自然現象の種類 土石流	沢流番号 I-0005
	<small>土石流の発生が、この告示の範囲内に発生するものとして、この告示の範囲内に発生するものとする。</small>			告示番号 第257号	沢流名 湯の沢
	<small>土石流の発生が、この告示の範囲内に発生するものとして、この告示の範囲内に発生するものとする。</small>			告示年月日 令和元年11月5日	所在地 秋田県鹿角市八幡半宇熊沢 国有林及び龍沢

土砂災害警戒区域等の指定の公示に係る図書(その3)

横断測線の区間	土石流の力(kN/m ²)	土石流の高さ(m)	区分	横断測線の区間	土石流の力(kN/m ²)	土石流の高さ(m)	区分
0~1	46.29	1.90	R	26~27	0.00	0.00	Y
1~2	44.13	2.07	R	27~28	0.00	0.00	Y
2~3	49.45	2.27	R	28~29	0.00	0.00	Y
3~4	44.78	2.27	R	29~30	0.00	0.00	Y
4~5	42.77	1.99	R	30~31	0.00	0.00	Y
5~6	36.53	1.86	R	31~32	0.00	0.00	Y
6~7	35.40	1.84	R	32~33	0.00	0.00	Y
7~8	26.31	1.52	R				
8~9	42.10	2.16	R				
9~10	33.68	2.20	R				
10~11	26.00	1.94	R				
11~12	26.22	1.98	R				
12~13	18.84	1.72	R				
13~14	18.91	1.74	R				
14~15	17.21	1.64	R				
15~16	0.00	0.00	Y				
16~17	0.00	0.00	Y				
17~18	0.00	0.00	Y				
18~19	0.00	0.00	Y				
19~20	0.00	0.00	Y				
20~21	0.00	0.00	Y				
21~22	0.00	0.00	Y				
22~23	0.00	0.00	Y				
23~24	0.00	0.00	Y				
24~25	0.00	0.00	Y				
25~26	0.00	0.00	Y				

様式-3(土) 建築物の構造の規制に必要な衝撃に関する事項	自然現象の種類	土石流	溪流番号	I-0005
	告示番号	第257号	溪流名	湯の沢
	告示年月日	令和元年11月5日	所在地	秋田県鹿角市八幡平字熊沢国有林及び熊沢