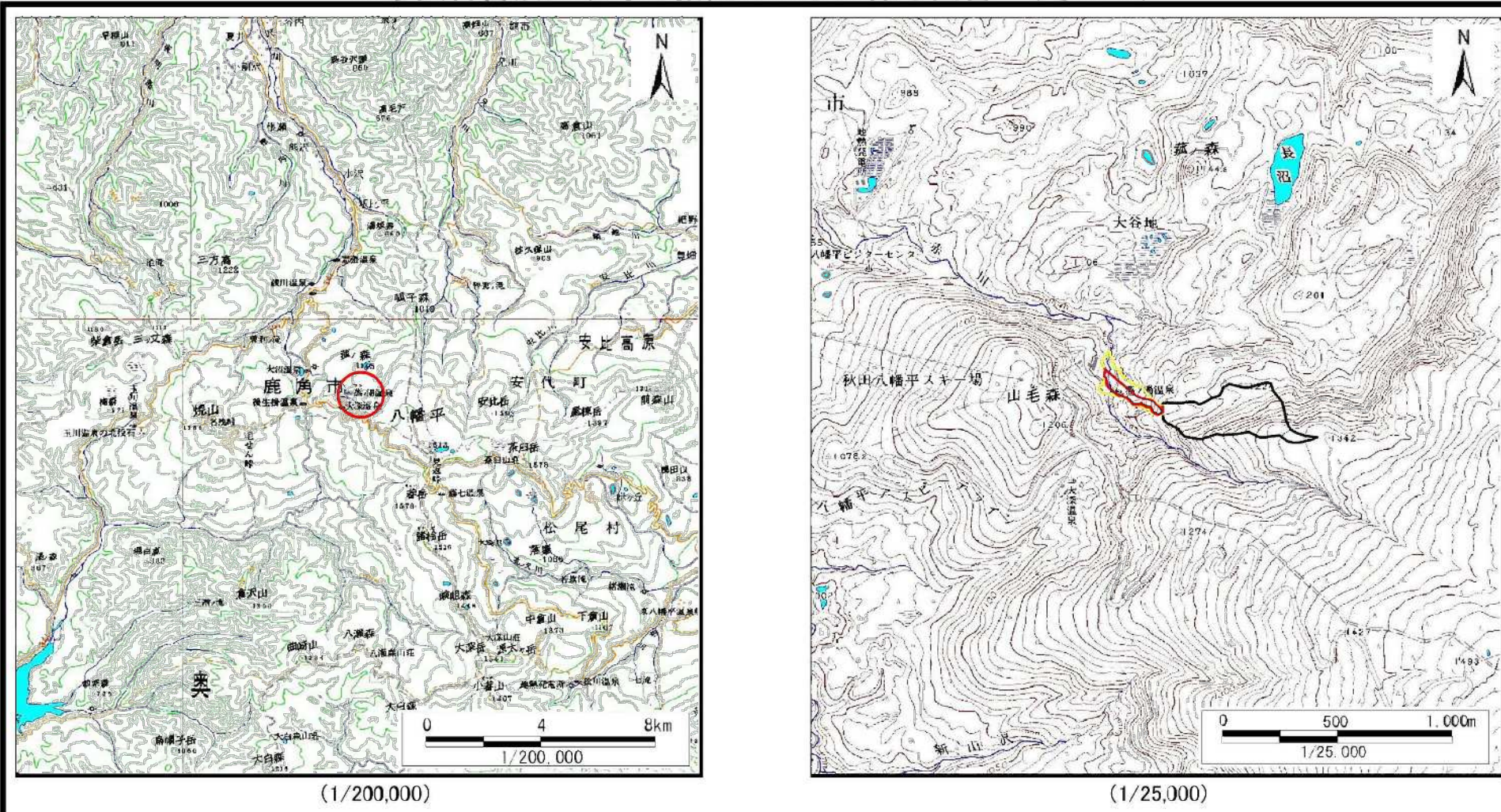


土砂災害警戒区域等の指定の公示に係る図書（その1）



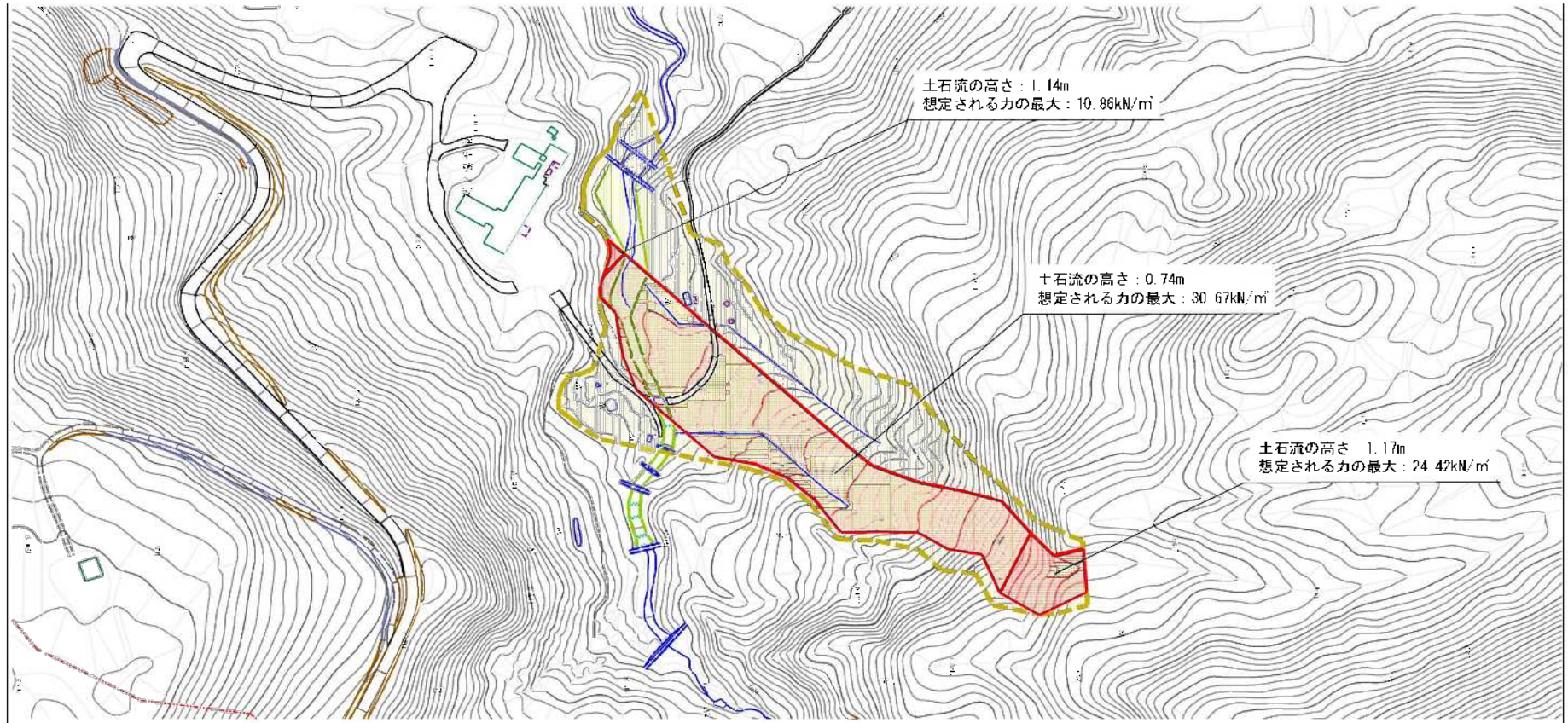
(1/200,000)

(1/25,000)

様式－1（土） 土砂災害警戒区域・土砂災害特別警戒区域 位置図	自然現象の種類	土石流
	溪流番号	I-0006
	溪流名	蒸ノ湯沢
	所在地	秋田県鹿角市八幡平字熊沢国有林及び熊沢

この地図は、国土地理院長の承認を得て、同院発行の電子地形図25000及び電子地形図20万を複製したものである。(承認番号 平30東複、第29号)

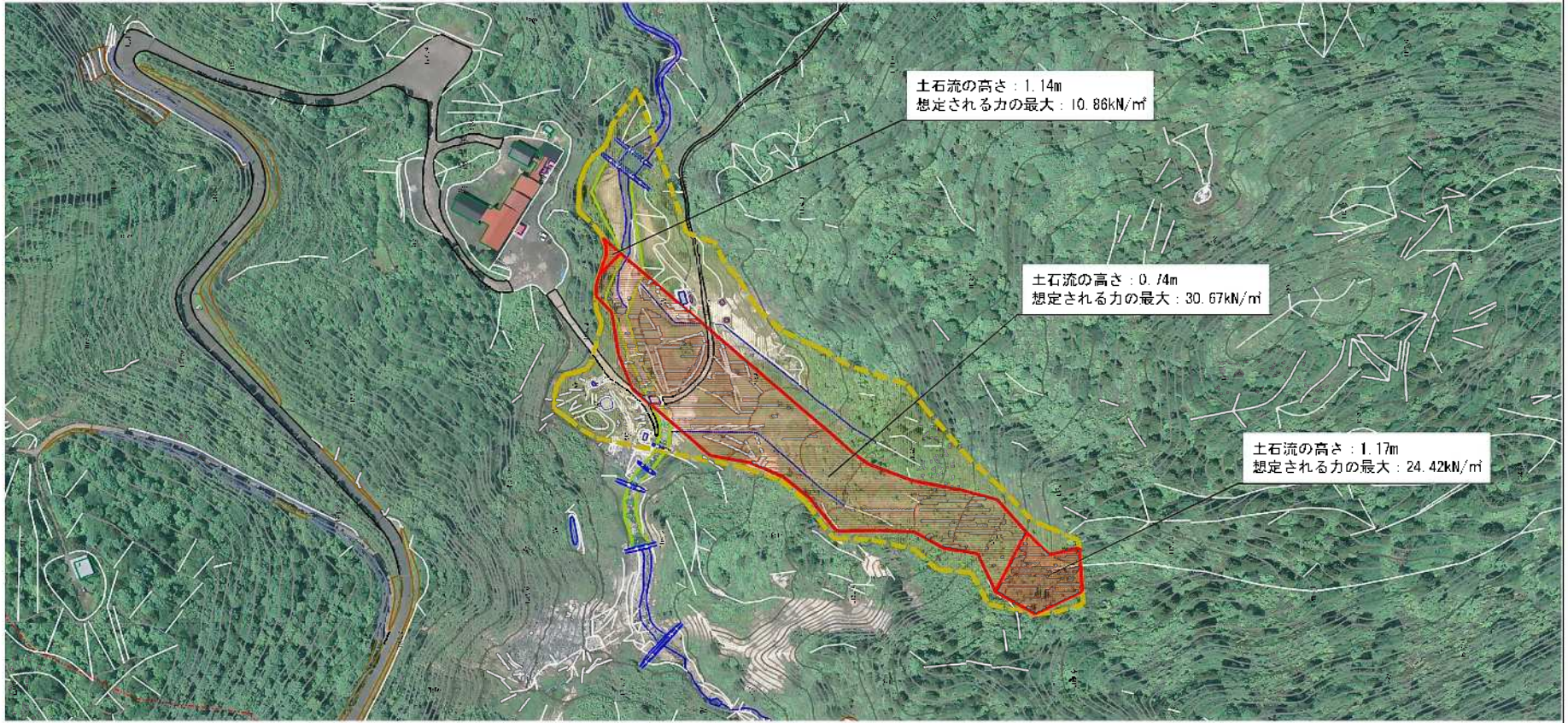
土砂災害警戒区域等の指定の公示に係る図書（その2）



0 1 × 100m

様式-2（土） 土砂災害警戒区域・土砂災害特別警戒区域 区域図	〇 想定される土石流の最大の高さ（土石流の最大高さ） 〇 想定される土石流の最大の力（土石流の最大力）			自然現象 の種類	土石流	沢流番号	I-0006
	〇 想定される土石流の最大の高さ（土石流の最大高さ） 〇 想定される土石流の最大の力（土石流の最大力）		縮尺 1:2,500	告示番号	第257号	沢流名	暴ノ湯沢
	〇 想定される土石流の最大の高さ（土石流の最大高さ） 〇 想定される土石流の最大の力（土石流の最大力）			告示年月日	令和元年11月5日	所在地	秋田県鹿角市八幡半宇熊 沢国有林及び龍沢

(その3)



<small>「秋田県自然災害対策条例」第25条の第2項に基づき作成された災害危険区域図</small> <small>（この図は、災害危険区域図の一部です）</small>	<small>土石流の発生が想定される区域</small> <small>（この図は、災害危険区域図の一部です）</small>			自然現象の種類	土石流	沢流番号	I-0006
	<small>土石流の発生が想定される区域</small> <small>（この図は、災害危険区域図の一部です）</small>			告示番号	第257号	沢流名	碓ノ湯沢
	<small>土石流の発生が想定される区域</small> <small>（この図は、災害危険区域図の一部です）</small>			告示年月日	令和元年11月5日	所在地	秋田県鹿角市八幡半宇熊沢 国有林及び龍沢
	<small>土石流の発生が想定される区域</small> <small>（この図は、災害危険区域図の一部です）</small>		縮尺	1:2,500			

